

## 資料提供

平成24年3月15日(木) 14時00分

照会先：保健福祉部保健予防課  
健康危機管理対策室担当者：室長補佐(総括)  
柴田 隆之教育庁保健体育課  
学校保健担当係長  
鈴木 拓夫

## インフルエンザの流行情報(第10報)及び集団発生等の状況(第17報)について

## ●インフルエンザ流行情報(第10報)

本県における平成24年第10週(3月5日~3月11日)のインフルエンザ流行指数は22.62となり、先週(26.96)より4.34ポイント減少しました。流行指数は警報基準値(30.00)を下回っていますが、終息基準値(10.00)未満になっていないため、引き続き、県全域警報を発令しています。

なお、保健所管内別では、ひたちなか保健所管内(44.38)、竜ヶ崎保健所管内(31.29)が警報基準値(30.00)を超えています。

また、鉾田保健所管内の流行指数が、警報の終息基準値を下回る9.40となりました。

県内におけるインフルエンザ流行指数は減少傾向にありますが、「手洗い・うがいの励行」「咳エチケットの実践」等インフルエンザの予防を、引き続き、県民の皆様をお願い致します。

## 《各保健所管内のインフルエンザ流行状況》

保健所	定点数	調査期間:H24. 2. 27~ H24. 3. 4(第9週)			調査期間:H24. 3. 5~ H24. 3. 11(第10週)		
		患者数	流行指数	注意報・警報の状況	患者数	流行指数	注意報・警報の状況
水戸	17	382	22.47	注意報	298	17.53	注意報
ひたちなか	8	370	46.25	警報	355	44.38	警報
常陸大宮	8	271	33.88	警報	230	28.75	警報
日立	11	265	24.09	警報	233	21.18	警報
鉾田	5	101	20.20	警報	47	9.40	—
潮来	8	250	31.25	警報	202	25.25	警報
竜ヶ崎	14	535	38.21	警報	438	31.29	警報
土浦	13	193	14.85	警報	163	12.54	警報
つくば	10	314	31.40	警報	243	24.30	警報
筑西	10	213	21.30	警報	192	19.20	警報
常総	8	137	17.13	警報	116	14.50	警報
古河	8	204	25.50	警報	197	24.63	警報
県全体	120	3,235	26.96	警報	2,714	22.62	警報

# インフルエンザの予防について

## ーひろげるなインフルエンザ！ ひろげよう咳エチケット！ー

### ◇ インフルエンザにかからない、うつさないための対策

#### ★帰宅時の手洗い、うがい

- ・ 咽頭粘膜や手指など身体に付着したインフルエンザウイルスを取り除くために、有効な方法です。

#### ★咳エチケット（咳やくしゃみをする時、ウイルスが2m～3m飛ぶと言われています。）

- ・ 咳・くしゃみの際にはティッシュなどで口と鼻を押さえ、周りの人から顔をそむけましょう。
- ・ 使用後のティッシュは、すぐにフタ付きのゴミ箱に捨てましょう。
- ・ 症状のある人はマスクを正しく着用し、感染防止に努めます。

#### ★インフルエンザの予防接種を受けましょう。

**10月からインフルエンザの予防接種が受けられます。(詳細はお住まいの市町村又はお近くの医療機関にお問い合わせ下さい。)**インフルエンザワクチンは、罹患した場合の重症防止に有効といわれています。流行する前に予防接種を受けましょう。

#### ★適度な湿度の保持

空気が乾燥するとのどの粘膜の防御機能が低下し、インフルエンザにかかりやすくなりますので、外出時にはマスクをしたり、室内では加湿器などを使って適度な湿度(50～60%)を保ちましょう。

#### ★十分な休養と栄養摂取

- ・ からだの抵抗力を高めるために十分な休養と栄養を日ごろから心がけましょう。

#### ★人混みや繁華街への外出を控えること、外出時のマスク着用

- ・ インフルエンザが流行してきたら、特に高齢者や慢性疾患を持っている人、疲労気味、睡眠不足の人は、人混みや繁華街への外出を控えること、外出時にはマスクを着用することも効果があります。

### ◇ インフルエンザにかかった場合の対応

- ・ 早めに**医療機関を受診**して治療を受けましょう。
- ・ 安静にして、休養をとりましょう。特に、**睡眠を十分にとる**ことが大切です。
- ・ **水分を十分に補給**しましょう。お茶やスープなど飲みたいもので結構です。
- ・ 一般的に、インフルエンザを発症してから**3～7日間はウイルスを排出する**と言われていますので、その間は外出を控えましょう。

咳などの症状がある場合は、周りの方へうつさないために、咳やくしゃみをする際にはティッシュで口元を覆う、あるいは**マスクを着用**しましょう。

《備 考》

**インフルエンザの流行に関する警報・注意報について**

① 県では、県内のインフルエンザ流行状況を把握するため、延べ120医療機関(小児科75、内科45)に1週間単位で患者数の報告を求めており、各保健所毎に以下によりインフルエンザ流行指数を算出します。

※患者の報告数は、各医療機関でインフルエンザと診断されたものであって、PCR検査をすべて実施し確認したものではありません。

$$\text{インフルエンザ 流行指数} = \frac{\text{インフルエンザ 定点において1週間の間にインフルエンザと診断した患者数}}{\text{インフルエンザ 定点数}}$$

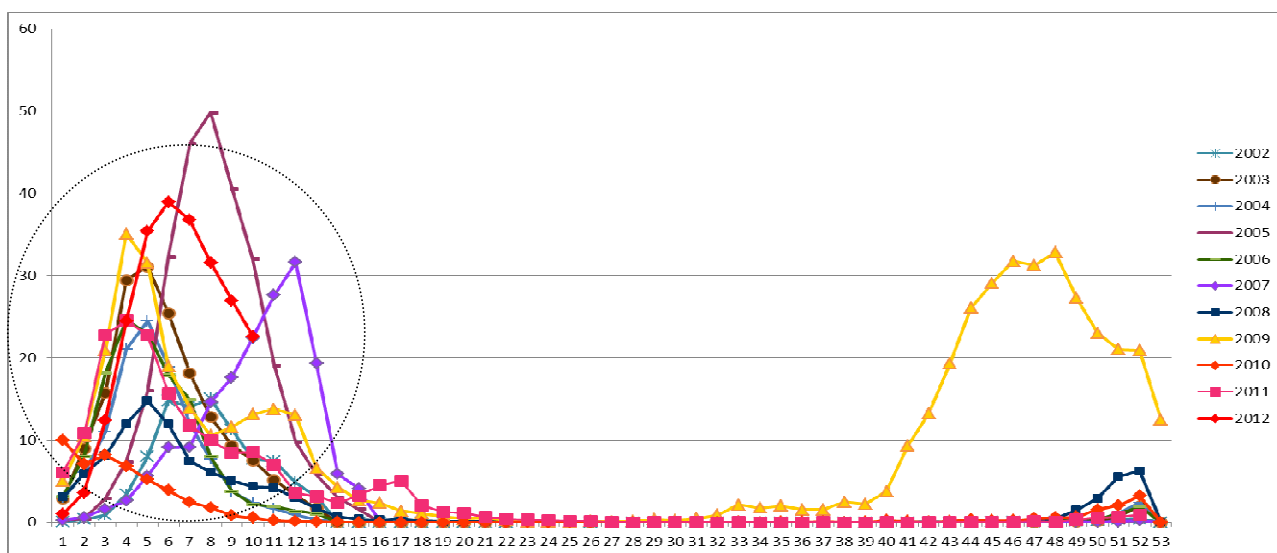
② 流行指数が、**基準値(注意報：10 警報：30)**を超えた保健所区域には「地域注意報」又は「地域警報」を発令します。

また、県全体において流行指数が基準値を超えた場合には、「県全域注意報」又は「県全域警報」を発令します。

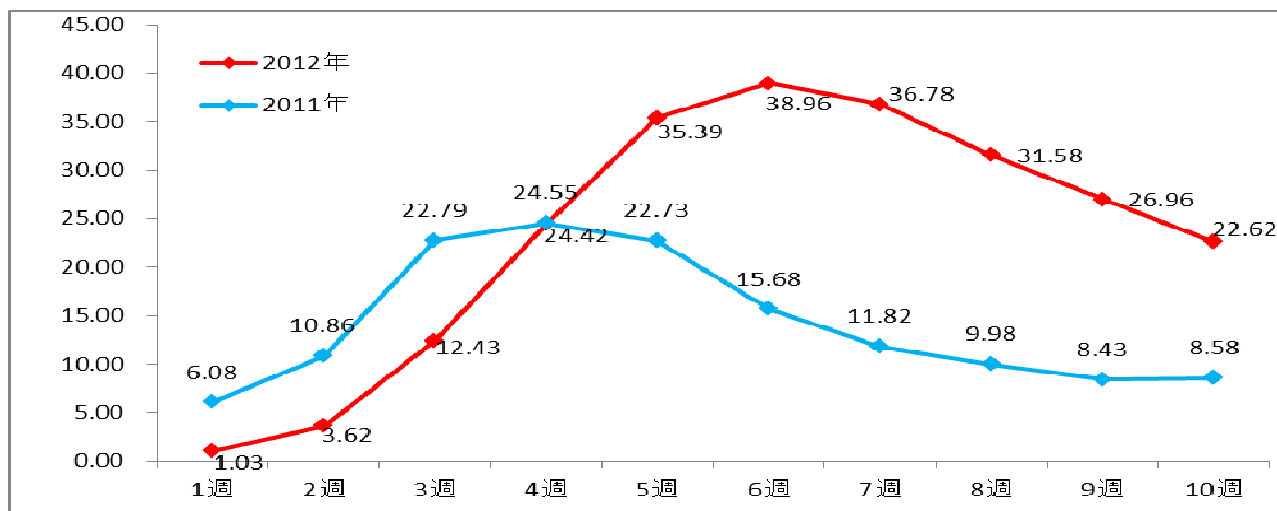
**注意報**：流行の発生前であれば今後4週間以内に大きな流行が発生する可能性があることを、流行発生後であればその流行がまだ終わっていない可能性があることを示します。

**警報**：大きな流行の発生・継続が疑われることを示します。なお、警報の解除は、終息基準値(10)を下回ったときになります。

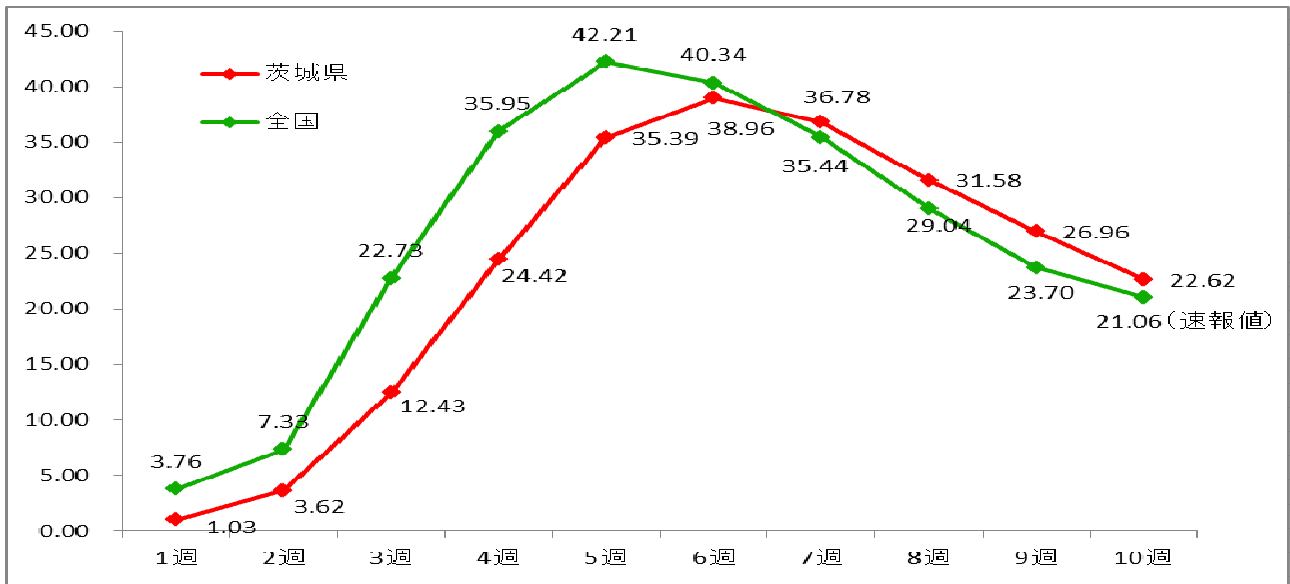
《参考資料1》過去のインフルエンザ流行指数(2002年～2012年)



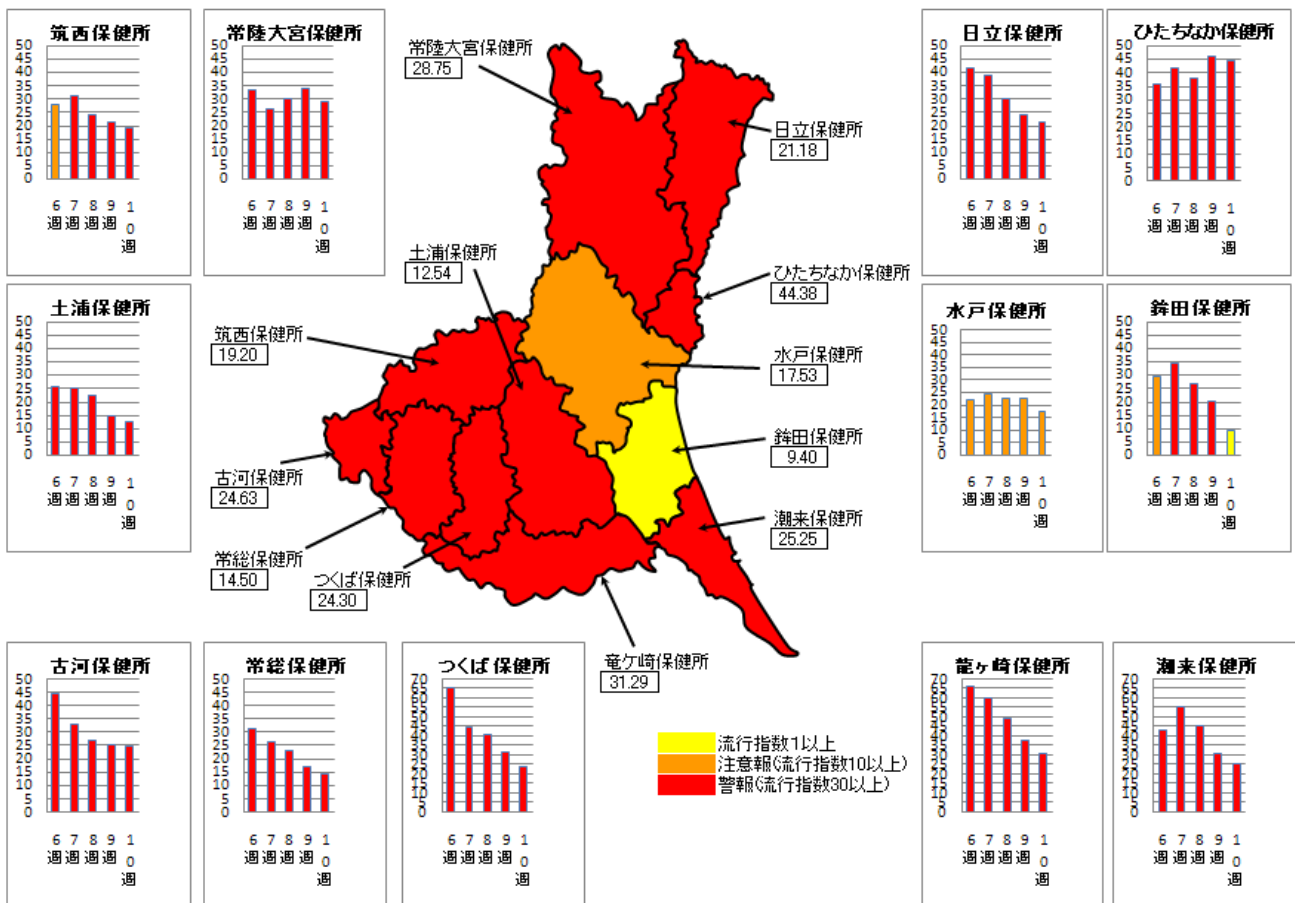
《参考資料2》茨城県昨年シーズンと今年シーズンの流行指数比較



### 《参考資料3》茨城県昨年シーズンと今年シーズンの流行指数比較



### 《参考資料4》2012年第10週（3月5日～3月11日インフルエンザ流行マップ



## 【臨時休業措置状況】

### 平成24年3月5日～3月11日（第10週）報告分（速報）

施設区分	措置数(延べ)		患者数		措置内容					
					休校・閉鎖		学年閉鎖		学級閉鎖	
	発生数	累計	発生数	累計	発生数	累計	発生数	累計	発生数	累計
保育所	10	99	49	453	0	2	10	84	0	13
幼稚園	35	272	311	2268	2	20	8	82	25	170
小学校	206	1914	1869	18504	0	8	75	582	131	1324
中学校	32	326	275	3816	0	1	0	36	32	289
高等学校	1	26	12	332	0	0	0	3	1	23
特別支援学校	1	28	4	154	0	0	1	24	0	4
その他	0	4	0	24	0	0	0	1	0	3
計	285	2669	2520	25551	2	31	94	812	189	1826
(前週報告数)	(282)	(2384)	(2665)	(23031)	(1)	(29)	(95)	(718)	(186)	(1637)

※累計の欄は平成23年9月5日から平成24年3月11日の報告分までの合計。

※本県教育委員会が定めるインフルエンザ様疾患発生時の学級閉鎖の基準は、学級等の欠席率が20%に達した場合に、学校医と相談し措置を講ずることになっています。

## (1)休校・閉鎖

### 幼稚園

No	所在地	学校名	学年組	措置期間	在籍数	患者数
1	水戸市	水戸幼稚園	-	2012-3-7~2012-3-9	120	15
2	那珂市	大成学園幼稚園	-	2012-3-8~2012-3-9	138	34

## (2)学年閉鎖

### 保育園

No	所在地	学校名	学年組	措置期間	在籍数	患者数
1	取手市	たちばな保育園	1歳児	2012-3-5~2012-3-12	12	2
2	取手市	たちばな保育園	3歳児	2012-3-6~2012-3-13	15	3
3	取手市	育英保育園	2歳児	2012-3-8~2012-3-15	18	2
4	取手市	戸頭東保育所	0歳児	2012-3-8~2012-3-15	13	9
5	取手市	戸頭東保育所	1歳児	2012-3-5~2012-3-12	13	2
6	取手市	戸頭東保育所	2歳児	2012-3-8~2012-3-15	21	2
7	取手市	取手保育園	1歳児	2012-3-10~2012-3-17	13	2
8	取手市	取手保育園	3歳児	2012-3-8~2012-3-15	24	5
9	取手市	取手保育園	5歳児	2012-3-5~2012-3-12	22	11
10	筑西市	しろはと保育園	4歳児	2012-3-8~2012-3-10	49	11

### 幼稚園

No	所在地	学校名	学年組	措置期間	在籍数	患者数
1	水戸市	千波幼稚園	4歳児	2012-3-6~2012-3-8	38	10
2	水戸市	常磐大学幼稚園	4歳児	2012-3-7~2012-3-9	47	13
3	小美玉市	納場幼稚園	5歳児	2012-3-7~2012-3-11	16	7
4	那珂市	菅谷幼稚園	3歳児	2012-3-6~2012-3-7	15	10
5	日立市	根道丘幼稚園	5歳児	2012-3-8~2012-3-9	25	8
6	高萩市	秋山幼稚園	5歳児	2012-3-6~2012-3-8	26	13
7	鹿嶋市	第一幼稚園	4歳児	2012-3-6~2012-3-8	59	16
8	常総市	飯沼幼稚園	5歳児	2012-3-6~2012-3-11	31	8

### 小学校

No	所在地	学校名	学年組	措置期間	在籍数	患者数
1	水戸市	下大野小学校	2年	2012-3-6~2012-3-8	23	10
2	笠間市	佐城小学校	1年	2012-3-6~2012-3-8	15	6
3	笠間市	佐城小学校	3年	2012-3-6~2012-3-8	26	3
4	笠間市	佐城小学校	4年	2012-3-6~2012-3-8	33	8
5	笠間市	宍戸小学校	6年	2012-3-6~2012-3-9	50	26
6	笠間市	南小学校	2年	2012-3-8~2012-3-9	29	5
7	茨城町	上野合小学校	1年	2012-3-6~2012-3-8	22	7
8	茨城町	上野合小学校	5年	2012-3-6~2012-3-7	24	5
9	茨城町	上野合小学校	6年	2012-3-6~2012-3-7	28	12
10	茨城町	石崎小学校	1年	2012-3-6~2012-3-8	24	15
11	城里町	七会小学校	3年	2012-3-9	16	7
12	城里町	七会小学校	5年	2012-3-6~2012-3-8	11	5
13	城里町	七会小学校	6年	2012-3-6~2012-3-7	14	8
14	城里町	沢山小学校	3年	2012-3-6~2012-3-7	17	9
15	大洗町	夏海小学校	3年	2012-3-7~2012-3-9	14	4
16	小美玉市	橘小学校	1年	2012-3-6~2012-3-8	31	12
17	小美玉市	橘小学校	6年	2012-3-7~2012-3-9	40	12
18	ひたちなか市	磯崎小学校	3年	2012-3-8~2012-3-9	9	2
19	ひたちなか市	磯崎小学校	4年	2012-3-6~2012-3-7	20	5
20	ひたちなか市	磯崎小学校	5年	2012-3-7~2012-3-8	21	7
21	ひたちなか市	平磯小学校	4年	2012-3-6~2012-3-7	38	11
22	東海村	村松小学校	1年	2012-3-6~2012-3-8	52	7
23	常陸太田市	幸久小学校	5年	2012-3-6~2012-3-8	12	3
24	常陸太田市	佐竹小学校	6年	2012-3-7~2012-3-9	39	11
25	常陸太田市	山田小学校	6年	2012-3-8~2012-3-11	17	4
26	常陸太田市	小里小学校	4年	2012-3-6~2012-3-7	13	6
27	常陸太田市	小里小学校	5年	2012-3-6~2012-3-7	18	8
28	常陸太田市	水府小学校	2年	2012-3-9~2012-3-11	17	9
29	常陸太田市	水府小学校	5年	2012-3-7~2012-3-9	20	4
30	常陸太田市	誉田小学校	1年	2012-3-7~2012-3-9	15	8
31	常陸太田市	誉田小学校	4年	2012-3-6~2012-3-8	17	10

32	那珂市	木崎小学校	2年	2012-3-6~2012-3-7	24	9
33	常陸大宮市	山方南小学校	1年	2012-3-6~2012-3-8	29	9
34	常陸大宮市	村田小学校	1年	2012-3-5~2012-3-6	30	7
35	常陸大宮市	大場小学校	1年	2012-3-9~2012-3-11	7	4
36	常陸大宮市	大場小学校	5年	2012-3-9~2012-3-11	14	5
37	常陸大宮市	大場小学校	6年	2012-3-6~2012-3-8	7	5
38	常陸大宮市	大場小学校	特別支援学級	2012-3-6~2012-3-8	1	1
39	日立市	油縄子小学校	2年	2012-3-5~2012-3-9	25	7
40	高萩市	東小学校	2年	2012-3-5~2012-3-6	43	17
41	高萩市	東小学校	2年	2012-3-8~2012-3-9	43	20
42	北茨城市	石岡小学校	3年	2012-3-8~2012-3-9	9	6
43	鹿嶋市	波野小学校	6年	2012-3-9~2012-3-9	35	11
44	取手市	戸頭東小学校	2年	2012-3-6~2012-3-8	57	18
45	取手市	高井小学校	1年	2012-3-6~2012-3-8	35	10
46	取手市	山王小学校	1年	2012-3-9~2012-3-11	10	2
47	取手市	山王小学校	3年	2012-3-6~2012-3-8	10	3
48	取手市	山王小学校	5年	2012-3-6~2012-3-11	13	4
49	取手市	山王小学校	6年	2012-3-6~2012-3-8	25	6
50	稲敷市	あずま南小学校	2年	2012-3-5~2012-3-8	8	5
51	稲敷市	あずま南小学校	5年	2012-3-8~2012-3-11	10	2
52	稲敷市	あずま南小学校	6年	2012-3-7~2012-3-10	12	3
53	稲敷市	あずま北小学校	1年	2012-3-6~2012-3-8	22	6
54	稲敷市	あずま北小学校	2年	2012-3-6~2012-3-8	25	5
55	稲敷市	阿波小学校	1年	2012-3-9~2012-3-11	21	6
56	稲敷市	根本小学校	3年	2012-3-9~2012-3-12	12	3
57	利根町	文小学校	1年	2012-3-5~2012-3-8	33	12
58	石岡市	吉生小学校	5年	2012-3-6~2012-3-7	17	10
59	石岡市	北小学校	1年	2012-3-7~2012-3-9	12	4
60	美浦村	安中小学校	6年	2012-3-7~2012-3-8	18	5
61	つくば市	栄小学校	6年	2012-3-7~2012-3-10	62	22
62	つくば市	葛城小学校	5年	2012-3-10~2012-3-12	70	34
63	つくば市	柳橋小学校	5年	2012-3-6~2012-3-8	26	7
64	つくばみらい市	福岡小学校	6年	2012-3-7~2012-3-11	14	5
65	筑西市	小栗小学校	5年	2012-3-6~2012-3-9	27	12
66	筑西市	村田小学校	5年	2012-3-6~2012-3-9	37	9
67	結城市	山川小学校	2年	2012-3-7~2012-3-10	29	7
68	結城市	山川小学校	3年	2012-3-7~2012-3-10	26	5
69	桜川市	谷貝小学校	1年	2012-3-7~2012-3-9	13	5
70	常総市	菅生小学校	6年	2012-3-6~2012-3-8	29	8
71	常総市	豊岡小学校	4年	2012-3-6~2012-3-8	40	12
72	坂東市	飯島小学校	1年	2012-3-7~2012-3-10	16	4
73	八千代町	下結城小学校	5年	2012-3-7~2012-3-9	46	21
74	古河市	駒羽根小学校	3年	2012-3-7~2012-3-9	62	19
75	古河市	古河第二小学校	5年	2012-3-7~2012-3-10	66	18

### 特別支援学校

No	所在地	学校名	学年組	措置期間	在籍数	患者数
1	つくばみらい市	伊奈養護学校	小学部4年	2012-3-7~2012-3-9	17	4



### (3)学級閉鎖

#### 幼稚園

No	所在地	学校名	学年組	措置期間	在籍数	患者数
1	水戸市	常磐大学幼稚園	4歳児ぽぷら組	2012-3-5~2012-3-6	23	4
2	水戸市	茨城大学教育学部附属幼稚園	4歳児うさぎ組	2012-3-9~2012-3-9	30	7
3	ひたちなか市	勝田第二幼稚園	年長そら1組	2012-3-9	24	7
4	ひたちなか市	勝田第二幼稚園	年長そら3組	2012-3-7~2012-3-8	24	9
5	ひたちなか市	佐野幼稚園	5歳児ぞう組	2012-3-9~2012-3-11	22	4
6	ひたちなか市	東石川幼稚園	4歳児ちゅうりっぷ組	2012-3-6~2012-3-8	21	7
7	東海村	須和間幼稚園	5歳児ひばり組	2012-3-5	19	3
8	那珂市	菅谷幼稚園	4歳児すみれ組	2012-3-8~2012-3-9	35	9
9	那珂市	菅谷幼稚園	5歳児うめ組	2012-3-9	26	8
10	那珂市	ナザレ幼稚園	年少チューリップ2	2012-3-6~2012-3-9	21	5
11	那珂市	ナザレ幼稚園	年中たんぽぽ1	2012-3-7 2012-3-9	25	11
12	那珂市	大成学園幼稚園	3歳ひまわり組	2012-3-6~2012-3-8	30	19
13	那珂市	大成学園幼稚園	4歳うめ組	2012-3-7~2012-3-9	24	7
14	大子町	大子幼稚園	4歳児もも組	2012-3-5~2012-3-6	20	5
15	大子町	大子幼稚園	5歳児たけ組	2012-3-6~2012-3-9	16	4
16	日立市	茨城キリスト教大学付属聖児幼稚園	年中のぞみ2組	2012-3-6~2012-3-8	25	6
17	神栖市	平泉幼稚園	つばめ組	2012-3-6~2012-3-8	17	5
18	神栖市	平泉幼稚園	ひばり組	2012-3-7~2012-3-9	33	8
19	稲敷市	新利根幼稚園	3歳児ひよこ組	2012-3-10~2012-3-13	14	3
20	美浦村	美浦幼稚園	5歳児ばら組	2012-3-7~2012-3-10	27	6
21	筑西市	協和幼稚園	4歳児うさぎ組	2012-3-6~2012-3-9	25	5
22	筑西市	明野幼稚園	5歳児つつじ組	2012-3-9~2012-3-12	34	11
23	桜川市	星の宮幼稚園	年長きりん組	2012-3-8~2012-3-10	27	11
24	桜川市	星の宮幼稚園	年長くじら組	2012-3-6~2012-3-10	26	8
25	龍ヶ崎市	竜ヶ崎みどり幼稚園	5組	2012-3-6~2012-3-9	25	5

#### 小学校

No	所在地	学校名	学年組	措置期間	在籍数	患者数
1	水戸市	リリーベール小学校	1年2組	2012-3-9~2012-3-11	23	10
2	水戸市	吉沢小学校	2年1組	2012-3-6~2012-3-8	40	16
3	水戸市	吉田小学校	3年2組	2012-3-8~2012-3-11	32	9
4	水戸市	見川小学校	3年3組	2012-3-6~2012-3-9	29	6
5	水戸市	五軒小学校	1年1組	2012-3-6~2012-3-8	34	8
6	水戸市	三の丸小学校	1年2組	2012-3-7~2012-3-9	23	8
7	水戸市	寿小学校	2年3組	2012-3-6~2012-3-7	34	8
8	水戸市	城東小学校	2年1組	2012-3-6~2012-3-8	33	17
9	水戸市	石川小学校	2年3組	2012-3-6~2012-3-8	30	6
10	水戸市	石川小学校	5年1組	2012-3-7~2012-3-9	33	9
11	水戸市	千波小学校	1年1組	2012-3-6~2012-3-8	30	8
12	水戸市	千波小学校	6年3組	2012-3-9~2012-3-11	33	8
13	水戸市	渡里小学校	1年1組	2012-3-8~2012-3-12	30	6
14	水戸市	梅が丘小学校	2年4組	2012-3-6~2012-3-8	31	10
15	笠間市	笠間小学校	6年1組	2012-3-8~2012-3-9	36	11
16	笠間市	友部小学校	1年3組	2012-3-8~2012-3-12	33	4
17	城里町	石塚小学校	6年3組	2012-3-9	30	7
18	ひたちなか市	外野小学校	1年3組	2012-3-7~2012-3-8	35	9
19	ひたちなか市	高野小学校	2年1組	2012-3-7~2012-3-9	35	12
20	ひたちなか市	佐野小学校	2年2組	2012-3-8~2012-3-9	34	17
21	ひたちなか市	佐野小学校	6年3組	2012-3-7~2012-3-9	37	12
22	ひたちなか市	勝倉小学校	2年1組	2012-3-7~2012-3-9	32	11
23	ひたちなか市	勝倉小学校	3年1組	2012-3-6~2012-3-8	31	7
24	ひたちなか市	前渡小学校	1年1組	2012-3-6~2012-3-8	30	10
25	ひたちなか市	前渡小学校	1年2組	2012-3-6~2012-3-8	29	17
26	ひたちなか市	前渡小学校	1年4組	2012-3-6~2012-3-8	30	14
27	ひたちなか市	中根小学校	4年2組	2012-3-6~2012-3-9	41	9
28	ひたちなか市	長堀小学校	1年3組	2012-3-10~2012-3-14	34	9
29	ひたちなか市	津田小学校	6年4組	2012-3-10~2012-3-13	30	9

30	ひたちなか市	津田小学校	6年3組	2012-3-6~2012-3-7	31	9
31	ひたちなか市	津田小学校	6年4組	2012-3-10~2012-3-13	30	9
32	ひたちなか市	田彦小学校	1年1組	2012-3-6~2012-3-8	33	9
33	ひたちなか市	田彦小学校	4年3組	2012-3-6~2012-3-8	33	10
34	ひたちなか市	那珂湊第一小学校	1年2組	2012-3-7~2012-3-9	23	7
35	ひたちなか市	平磯小学校	2年1組	2012-3-6~2012-3-7	25	8
36	ひたちなか市	平磯小学校	3年2組	2012-3-6~2012-3-7	21	8
37	東海村	村松小学校	5年2組	2012-3-7~2012-3-9	23	6
38	東海村	白方小学校	1年4組	2012-3-5~2012-3-6	25	10
39	那珂市	五台小学校	1年1組	2012-3-7~2012-3-9	27	3
40	那珂市	五台小学校	2年2組	2012-3-9~2012-3-13	27	6
41	那珂市	五台小学校	6年1組	2012-3-9~2012-3-13	40	9
42	那珂市	菅谷西小学校	6年2組	2012-3-8~2012-3-9	32	7
43	日立市	河原子小学校	1年2組	2012-3-7~2012-3-9	20	6
44	日立市	河原子小学校	2年1組	2012-3-7~2012-3-9	24	2
45	日立市	宮田小学校	2年1組	2012-3-7~2012-3-9	39	14
46	日立市	宮田小学校	3年2組	2012-3-7~2012-3-9	27	17
47	日立市	櫛形小学校	2年2組	2012-3-8~2012-3-9	32	9
48	日立市	櫛形小学校	2年3組	2012-3-5~2012-3-8	31	11
49	日立市	櫛形小学校	2年4組	2012-3-6~2012-3-9	31	8
50	日立市	大みか小学校	4年2組	2012-3-6~2012-3-8	31	14
51	日立市	大沼小学校	2年1組	2012-3-6~2012-3-8	27	12
52	日立市	豊浦小学校	1年2組	2012-3-8~2012-3-9	29	9
53	日立市	豊浦小学校	6年1組	2012-3-6~2012-3-7	38	9
54	日立市	豊浦小学校	6年2組	2012-3-7~2012-3-8	38	9
55	鹿嶋市	中野東小学校	5年2組	2012-3-8~2012-3-12	29	9
56	鹿嶋市	波野小学校	5年1組	2012-3-7~2012-3-9	22	5
57	鹿嶋市	平井小学校	4年2組	2012-3-7~2012-3-11	35	6
58	潮来市	延方小学校	4年2組	2012-3-6~2012-3-8	22	7
59	潮来市	潮来小学校	1年1組	2012-3-9~2012-3-9	25	7
60	潮来市	潮来小学校	4年1組	2012-3-9~2012-3-9	22	7
61	神栖市	軽野小学校	2年1組	2012-3-7~2012-3-12	37	10
62	神栖市	波崎西小学校	6年2組	2012-3-6~2012-3-9	28	6
63	取手市	稲小学校	3年1組	2012-3-6~2012-3-8	25	8
64	取手市	稲小学校	5年1組	2012-3-9~2012-3-11	22	7
65	取手市	永山小学校	1年1組	2012-3-7~2012-3-9	33	8
66	取手市	永山小学校	3年1組	2012-3-6~2012-3-8	39	8
67	取手市	永山小学校	6年2組	2012-3-6~2012-3-8	27	9
68	取手市	戸頭東小学校	4年2組	2012-3-9~2012-3-11	24	6
69	取手市	戸頭東小学校	6年1組	2012-3-7~2012-3-9	35	9
70	取手市	藤代小学校	2年2組	2012-3-7~2012-3-8	27	7
71	取手市	藤代小学校	5年1組	2012-3-9~2012-3-11	26	7
72	取手市	白山小学校	1年1組	2012-3-7~2012-3-9	34	8
73	牛久市	ひたち野うしく小学校	1年1組	2012-3-6~2012-3-8	28	12
74	牛久市	ひたち野うしく小学校	1年2組	2012-3-7~2012-3-8	28	6
75	牛久市	ひたち野うしく小学校	2年1組	2012-3-6~2012-3-8	32	19
76	牛久市	ひたち野うしく小学校	2年2組	2012-3-7~2012-3-9	33	7
77	牛久市	神谷小学校	2年1組	2012-3-6~2012-3-8	33	12
78	守谷市	御所ヶ丘小学校	2年2組	2012-3-6~2012-3-9	30	13
79	守谷市	守谷小学校	2年4組	2012-3-6~2012-3-8	27	9
80	守谷市	守谷小学校	3年3組	2012-3-6~2012-3-8	34	16
81	守谷市	守谷小学校	4年1組	2012-3-7~2012-3-10	29	8
82	土浦市	土浦小学校	1年2組	2012-3-6~2012-3-8	27	8
83	土浦市	土浦小学校	4年2組	2012-3-9~2012-3-11	35	8
84	石岡市	石岡市立石岡小学校	6年2組	2012-3-8~2012-3-11	32	10
85	石岡市	南小学校	1年2組	2012-3-6~2012-3-9	31	9
86	石岡市	南小学校	3年1組	2012-3-6~2012-3-9	27	9
87	美浦村	大谷小学校	3年1組	2012-3-6~2012-3-8	38	13
88	美浦村	大谷小学校	4年2組	2012-3-6~2012-3-8	31	10
89	阿見町	阿見第一小学校	2年3組	2012-3-9	31	10
90	阿見町	本郷小学校	1年1組	2012-3-9~2012-3-11	35	7
91	阿見町	本郷小学校	1年2組	2012-3-7~2012-3-9	35	7
92	つくば市	葛城小学校	1年4組	2012-3-6~2012-3-9	30	12

93	つくば市	葛城小学校	2年3組	2012-3-10~2012-3-12	36	12
94	つくば市	葛城小学校	4年1組	2012-3-6~2012-3-9	39	20
95	つくば市	手代木南小学校	1年1組	2012-3-6~2012-3-8	34	7
96	つくば市	手代木南小学校	3年3組	2012-3-6~2012-3-8	32	10
97	つくば市	竹園西小学校	6年1組	2012-3-8~2012-3-9	36	11
98	つくば市	島名小学校	1年2組	2012-3-7~2012-3-9	31	10
99	つくば市	並木小学校	3年2組	2012-3-6~2012-3-8	36	7
100	筑西市	下館小学校	3年1組	2012-3-6~2012-3-8	31	11
101	筑西市	下館小学校	4年3組	2012-3-6~2012-3-8	28	10
102	筑西市	関城東小学校	6年2組	2012-3-8~2012-3-11	35	10
103	筑西市	新治小学校	4年2組	2012-3-6~2012-3-7	34	9
104	筑西市	新治小学校	6年1組	2012-3-9~2012-3-12	27	7
105	筑西市	新治小学校	6年2組	2012-3-8~2012-3-11	28	8
106	筑西市	新治小学校	6年3組	2012-3-6~2012-3-8	28	7
107	筑西市	川島小学校	1年1組	2012-3-8~2012-3-11	30	9
108	筑西市	川島小学校	1年2組	2012-3-10~2012-3-12	31	11
109	筑西市	川島小学校	3年1組	2012-3-6~2012-3-8	28	12
110	筑西市	川島小学校	5年1組	2012-3-6~2012-3-8	36	14
111	筑西市	川島小学校	5年1組	2012-3-10~2012-3-12	36	15
112	結城市	結城西小学校	1年2組	2012-3-6~2012-3-9	25	8
113	結城市	絹川小学校	4年1組	2012-3-6~2012-3-9	24	8
114	結城市	絹川小学校	4年2組	2012-3-7~2012-3-10	24	15
115	桜川市	猿田小学校	5年1組	2012-3-5~2012-3-8	9	4
116	桜川市	岩瀬小学校	1年2組	2012-3-7~2012-3-11	23	9
117	桜川市	岩瀬小学校	4年1組	2012-3-9~2012-3-12	39	14
118	桜川市	南飯田小学校	4年1組	2012-3-8~2012-3-11	21	5
119	下妻市	宗道小学校	3年2組	2012-3-6~2012-3-8	23	5
120	下妻市	大形小学校	3年2組	2012-3-6~2012-3-7	20	8
121	常総市	岡田小学校	2年2組	2012-3-7~2012-3-9	36	14
122	常総市	豊岡小学校	6年1組	2012-3-6~2012-3-8	34	8
123	坂東市	岩井第二小学校	1年3組	2012-3-6~2012-3-8	26	8
124	八千代町	下結城小学校	4年2組	2012-3-7~2012-3-9	27	7
125	古河市	駒羽根小学校	1年2組	2012-3-7~2012-3-9	34	14
126	古河市	駒羽根小学校	5年1組	2012-3-7~2012-3-9	26	7
127	古河市	古河第一小学校	3年2組	2012-3-7~2012-3-11	27	6
128	古河市	古河第二小学校	1年3組	2012-3-7~2012-3-10	24	6
129	古河市	古河第二小学校	2年1組	2012-3-8~2012-3-11	33	16
130	古河市	古河第二小学校	2年2組	2012-3-7~2012-3-10	33	9
131	龍ヶ崎市	城ノ内小学校	4年2組	2012-3-6~2012-3-8	40	9

## 中学校

No	所在地	学校名	学年組	措置期間	在籍数	患者数
1	水戸市	石川中学校	2年2組	2012-3-7~2012-3-8	34	8
2	大洗町	第一中学校	1年2組	2012-3-6~2012-3-8	28	3
3	大洗町	第一中学校	2年1組	2012-3-7~2012-3-9	34	5
4	ひたちなか市	勝田第二中学校	1年3組	2012-3-6~2012-3-8	31	11
5	常陸太田市	峰山中学校	1年3組	2012-3-9~2012-3-11	27	10
6	常陸大宮市	大宮中学校	1年2組	2012-3-6~2012-3-8	31	6
7	常陸大宮市	大宮中学校	1年4組	2012-3-6~2012-3-8	31	15
8	常陸大宮市	大宮中学校	1年5組	2012-3-6~2012-3-8	32	9
9	日立市	河原子中学校	1年1組	2012-3-5	29	8
10	日立市	滑川中学校	1年1組	2012-3-9~2012-3-11	35	23
11	日立市	大久保中学校	3年3組	2012-3-8~2012-3-11	40	5
12	鹿嶋市	鹿島中学校	1年A組	2012-3-9~2012-3-13	31	12
13	鹿嶋市	大野中学校	1年4組	2012-3-9~2012-3-14	34	8
14	鹿嶋市	大野中学校	1年5組	2012-3-9~2012-3-14	33	7
15	鹿嶋市	大野中学校	2年2組	2012-3-9~2012-3-14	34	8
16	鹿嶋市	大野中学校	2年4組	2012-3-6~2012-3-9	34	10
17	神栖市	波崎第三中学校	1年4組	2012-3-6~2012-3-9	32	12
18	神栖市	波崎第四中学校	2年C組	2012-3-8~2012-3-11	31	9
19	取手市	永山中学校	2年3組	2012-3-9~2012-3-11	41	8
20	取手市	取手東中学校	1年1組	2012-3-7~2012-3-8	30	6
21	取手市	取手東中学校	1年5組	2012-3-8~2012-3-11	29	7

22	牛久市	牛久南中学校	1年3組	2012-3-7~2012-3-8	29	5
23	牛久市	牛久南中学校	1年4組	2012-3-7~2012-3-8	29	5
24	稲敷市	江戸崎中学校	1年1組	2012-3-6~2012-3-8	30	8
25	稲敷市	江戸崎中学校	1年3組	2012-3-8~2012-3-11	31	7
26	河内町	河内中学校	2年2組	2012-3-7~2012-3-9	26	5
27	土浦市	土浦第二中学校	2年2組	2012-3-6~2012-3-8	37	8
28	土浦市	土浦日本大学中等教育学校	3年B組	2012-3-8~2012-3-11	31	7
29	石岡市	石岡中学校	1年2組	2012-3-6~2012-3-8	30	11
30	筑西市	下館西中学校	2年5組	2012-3-6~2012-3-8	30	12
31	結城市	結城南中学校	1年1組	2012-3-5~2012-3-9	32	9
32	結城市	結城南中学校	1年2組	2012-3-5~2012-3-9	33	8

### 高等学校

No	所在地	学校名	学年組	措置期間	在籍数	患者数
1	ひたちなか市	海洋高等学校	1年S組	2012-3-5	38	12

## 【社会福祉施設等における集団発生状況】

平成24年3月5日～3月11日（第10週）報告分（速報）

施設区分	措置数(延べ)		患者数	
	発生数	累計	発生数	累計
医療機関施設	0	14	0	225
介護老人福祉関係施設	1	18	23	301
児童関係施設	9	179	132	2666
障害関係施設	1	8	11	116
その他	0	0	0	0
計 (前週報告数)	11 (20)	219 (208)	166 (264)	3308 (3142)

※累計の欄は平成24年1月2日から平成24年3月11日の報告分までの合計。

※各社会福祉施設内において、最初のインフルエンザ様症状の患者発生後7日以内に、その者を含め10名以上の患者が集団発生した場合に、所管保健所に報告することになっています。

## 集団発生

No	所在地	施設種別	施設名	入所者数 (在籍者)	患者数
1	笠間市	特別養護老人ホーム	ヴィレッジかさま	200	23
2	水戸市	障害者施設	茨城県立あすなろの郷 ふじ西寮	29	11
3	城里町	保育所	みどり保育園	133	10
4	ひたちなか市	保育所	勝田保育園	154	16
5	日立市	保育所	田尻徳風保育園	139	12
6	行方市	保育所	麻生保育園	84	10
7	守谷市	保育所	土塔中央保育所	142	16
8	取手市	保育所	取手保育園	139	22
9	つくば市	保育所	大穂保育所	152	18
10	桜川市	保育所	岩瀬北部保育所	53	10
11	五霞町	保育所	川妻保育園	53	18