

定点把握対象疾患の年次別報告状況（件数）

疾患名		平成24年	平成25年	平成26年	平成27年	平成28年
小児科	RSウイルス感染症	1,136	1,285	1,714	2,022	1,558
	咽頭結膜熱	825	1,165	1,135	1,390	992
	A群溶血性レンサ球菌咽頭炎	5,451	5,855	6,690	8,628	7,070
	感染性胃腸炎	22,436	29,488	25,104	22,062	25,568
	水痘	3,374	3,163	3,113	1,849	1,555
	手足口病	2,157	5,718	1,646	6,305	1,992
	伝染性紅斑	192	129	555	2,676	825
	突発性発しん	1,262	1,360	1,251	1,380	1,150
	百日咳	75	23	25	45	42
	ヘルパンギーナ	1,445	1,394	2,495	1,651	2,228
	流行性耳下腺炎	1,054	394	395	2,458	2,781
眼科	急性出血性結膜炎	16	18	13	14	7
	流行性角結膜炎	1,086	964	733	915	960
基幹	細菌性髄膜炎 (真菌性を含む)	25	10	5	3	3
	無菌性髄膜炎	17	17	11	7	14
	マイコプラズマ肺炎	445	225	68	170	450
	クラミジア肺炎 (オウム病は除く)	0	0	0	1	0
	感染性胃腸炎 (病原体がロタウイルスであるものに限る)	-	0	108	42	35
インフルエンザ (高病原性鳥インフルエンザを除く)	36,589	26,062	35,037	22,905	37,909	

保健所管内別定点医療機関数

保健所 定点種別	保健所												計
	水戸	ひたちなか	常陸大宮	日立	鉾田	潮来	竜ヶ崎	土浦	つくば	筑西	常総	古河	
小児科	11	5	5	7	3	5	9	8	6	6	5	5	75
眼科	3	1	1	2	0	1	3	2	1	1	1	1	17
基幹	2	1	0	2	1	1	2	1	1	1	0	1	13
インフルエンザ	17	8	8	11	5	8	14	13	10	10	8	8	120

# 小児科定点報告

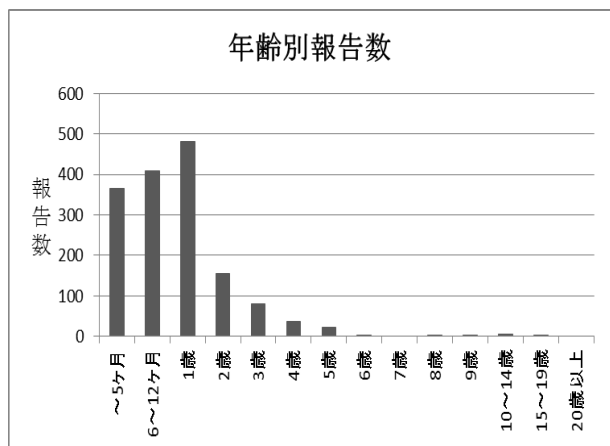
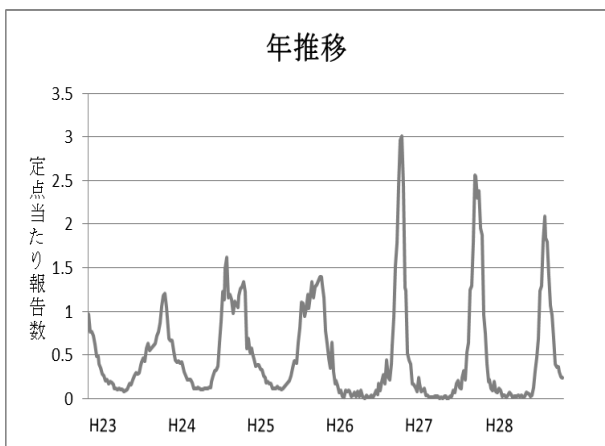
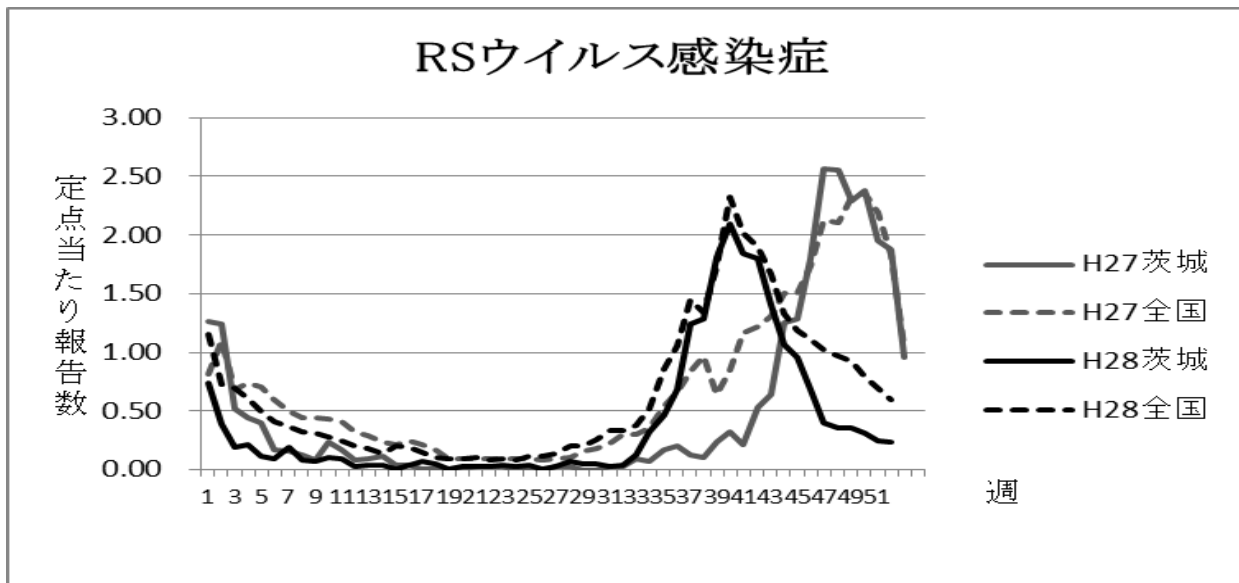
## RSウイルス感染症

平成 28 年のRSウイルス感染症の年間報告数は 1,558 件であり、平成 27 年の 2,022 件と比べ 22.95%減少した。年間を通しての定点当たり報告数は 20.77 人であった。

定点当たり報告数は第 33 週以降増加し、昨年より早めの流行となった。冬に報告が増加していた例年とは異なり秋頃に報告が集中し、第 40 週に最大値 2.09 人（157 件）を認めた。

年齢別では 0～1 歳の報告が多く、1 歳以下が全体の 80.42%を占めた。

保健所別では、ひたちなか保健所管内で第 39 週および第 41 週に 7.00 人（35 件）、第 40 週に 6.00 人（30 件）と、特に高い値を示した。



## 週別定点当たり報告数

疾病名：RS ウイルス感染症

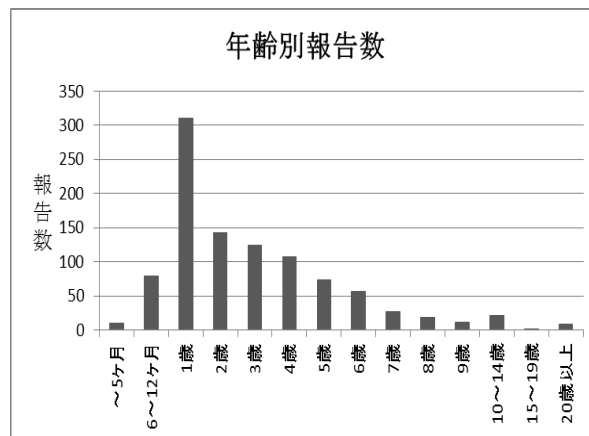
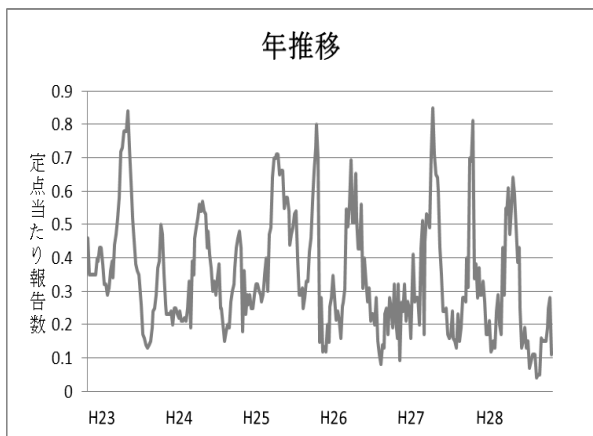
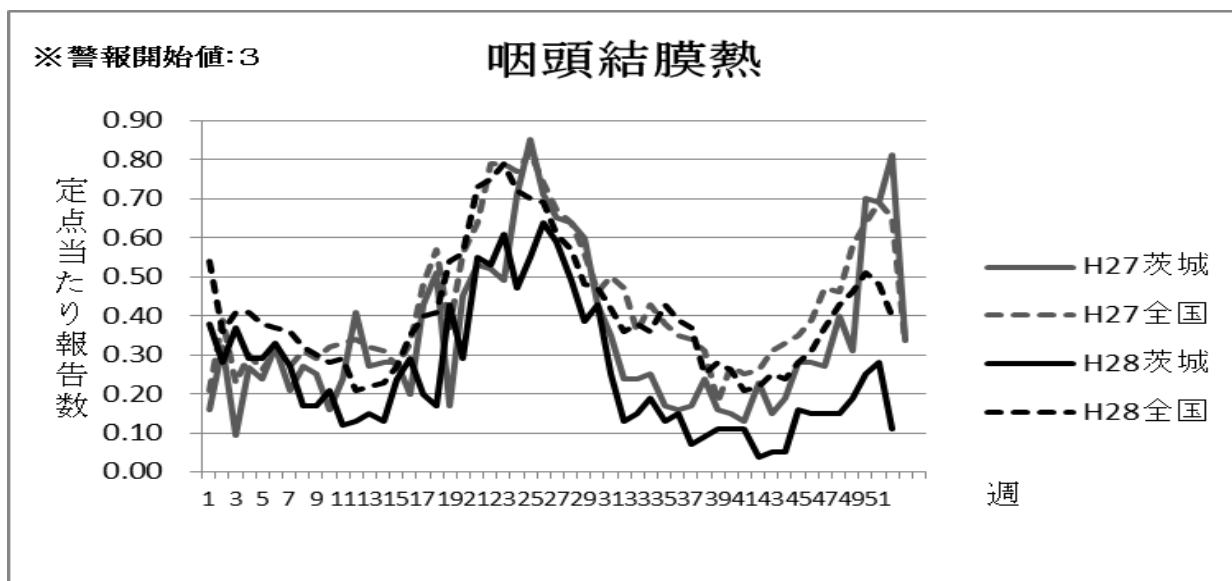
保健所 週	水戸	ひたち なか	常陸 大宮	日立	鉦田	潮来	竜ヶ崎	土浦	つくば	筑西	常総	古河	県全体
1	0.73	1.60	0.00	0.86	0.67	0.80	1.11	0.88	0.67	0.67	0.40	0.00	0.74
2	0.18	0.80	0.40	0.14	0.00	1.20	0.11	0.50	0.50	0.50	0.20	0.40	0.39
3	0.18	0.20	0.00	0.29	0.00	0.00	0.00	0.50	0.83	0.00	0.00	0.00	0.19
4	0.45	0.20	0.00	0.29	0.33	0.20	0.11	0.13	0.17	0.33	0.20	0.00	0.21
5	0.00	0.60	0.20	0.00	0.00	0.20	0.11	0.13	0.00	0.17	0.20	0.00	0.12
6	0.09	0.20	0.00	0.00	0.00	0.20	0.00	0.00	0.33	0.33	0.00	0.00	0.09
7	0.27	0.00	0.40	0.00	0.00	0.00	0.67	0.00	0.33	0.00	0.20	0.00	0.19
8	0.09	0.20	0.40	0.00	0.00	0.00	0.00	0.00	0.33	0.00	0.00	0.00	0.08
9	0.00	0.00	0.00	0.00	0.33	0.00	0.11	0.00	0.50	0.00	0.00	0.00	0.07
10	0.27	0.00	0.00	0.00	0.00	0.00	0.22	0.00	0.50	0.00	0.00	0.00	0.11
11	0.00	0.00	0.20	0.00	0.00	0.00	0.44	0.00	0.33	0.00	0.00	0.00	0.09
12	0.09	0.00	0.00	0.00	0.00	0.00	0.00	0.00	0.17	0.00	0.00	0.00	0.03
13	0.00	0.00	0.00	0.00	0.00	0.00	0.22	0.00	0.00	0.00	0.20	0.00	0.04
14	0.00	0.20	0.00	0.00	0.00	0.00	0.22	0.00	0.00	0.00	0.00	0.00	0.04
15	0.00	0.00	0.00	0.00	0.00	0.00	0.00	0.00	0.00	0.00	0.00	0.20	0.01
16	0.18	0.00	0.00	0.00	0.00	0.00	0.11	0.00	0.00	0.00	0.00	0.00	0.04
17	0.00	0.00	1.00	0.00	0.00	0.00	0.00	0.00	0.00	0.00	0.00	0.00	0.07
18	0.09	0.00	0.00	0.00	0.00	0.00	0.11	0.00	0.00	0.00	0.00	0.40	0.05
19	0.00	0.00	0.00	0.00	0.00	0.00	0.00	0.00	0.17	0.00	0.00	0.00	0.01
20	0.09	0.00	0.20	0.00	0.00	0.00	0.00	0.00	0.00	0.00	0.00	0.00	0.03
21	0.00	0.00	0.00	0.00	0.00	0.00	0.11	0.00	0.17	0.00	0.00	0.00	0.03
22	0.00	0.00	0.00	0.00	0.00	0.00	0.22	0.00	0.00	0.00	0.00	0.00	0.03
23	0.00	0.00	0.00	0.00	0.00	0.00	0.33	0.00	0.00	0.00	0.00	0.00	0.04
24	0.00	0.00	0.00	0.00	0.00	0.00	0.11	0.00	0.17	0.00	0.00	0.00	0.03
25	0.00	0.00	0.00	0.00	0.00	0.00	0.11	0.00	0.17	0.00	0.00	0.20	0.04
26	0.00	0.00	0.00	0.00	0.00	0.00	0.00	0.00	0.17	0.00	0.00	0.00	0.01
27	0.00	0.00	0.00	0.00	0.00	0.00	0.22	0.00	0.00	0.00	0.00	0.00	0.03
28	0.18	0.00	0.20	0.00	0.00	0.00	0.22	0.00	0.00	0.00	0.00	0.00	0.07
29	0.00	0.20	0.00	0.00	0.00	0.00	0.00	0.00	0.33	0.17	0.00	0.00	0.05
30	0.00	0.00	0.20	0.14	0.00	0.00	0.00	0.00	0.33	0.00	0.00	0.00	0.05
31	0.00	0.00	0.00	0.14	0.00	0.00	0.00	0.00	0.00	0.17	0.00	0.00	0.03
32	0.00	0.00	0.20	0.00	0.00	0.00	0.00	0.00	0.33	0.00	0.00	0.00	0.04
33	0.09	0.60	0.20	0.00	0.00	0.00	0.00	0.00	0.50	0.00	0.40	0.00	0.13
34	0.36	1.20	0.00	0.00	0.00	0.20	0.22	0.00	1.67	0.00	0.20	0.00	0.32
35	0.64	1.40	0.00	0.43	0.00	0.20	0.22	0.25	1.17	0.00	0.80	0.40	0.47
36	1.18	0.80	1.20	0.14	0.00	0.00	0.89	0.38	1.50	0.00	0.60	1.00	0.69
37	0.45	3.00	2.00	0.29	0.00	0.80	2.67	0.13	2.33	0.33	1.40	1.80	1.24
38	0.64	4.00	0.80	0.43	0.00	1.60	1.89	0.88	3.67	0.67	0.00	1.00	1.29
39	1.00	7.00	1.80	0.57	0.67	2.00	2.44	0.88	4.50	0.33	0.20	1.20	1.81
40	1.73	6.00	0.80	0.86	1.33	1.40	4.56	1.13	2.67	0.67	0.80	2.60	2.09
41	1.18	7.00	0.60	0.14	0.00	3.00	3.56	0.75	3.00	0.83	0.20	1.80	1.84
42	1.82	4.40	1.60	0.57	0.67	5.00	1.11	0.63	3.83	0.83	1.40	0.80	1.80
43	0.82	4.40	2.20	0.43	0.00	2.60	2.22	0.63	2.67	0.50	0.60	0.20	1.41
44	0.64	2.20	0.40	0.29	0.33	1.60	2.11	0.50	3.67	0.00	0.40	0.40	1.07
45	0.64	0.20	0.40	0.86	0.67	2.00	1.78	0.38	1.83	0.83	0.60	1.20	0.96
46	0.36	0.60	1.00	0.00	0.33	1.60	0.67	0.50	1.83	0.17	1.00	0.80	0.69
47	0.27	1.20	0.20	0.00	0.00	1.20	0.33	0.13	0.33	0.00	0.60	1.00	0.40
48	0.36	0.80	0.40	0.00	0.00	0.40	0.44	0.38	0.67	0.00	0.40	0.40	0.36
49	0.64	0.20	0.20	0.43	0.00	0.80	0.33	0.00	0.50	0.17	0.80	0.00	0.36
50	0.09	0.20	0.40	0.14	0.00	0.20	0.11	0.38	0.67	0.17	1.00	0.60	0.31
51	0.36	0.00	0.20	0.14	0.33	0.00	0.33	0.13	0.50	0.33	0.20	0.40	0.25
52	0.36	0.00	0.20	0.00	0.00	0.20	0.33	0.50	0.83	0.00	0.00	0.00	0.24

## 咽頭結膜熱

平成 28 年の咽頭結膜熱の年間報告数は 992 件であり、昨年の 1,390 件と比べ 28.63%減少した。年間を通しての定点当たり報告数は 13.23 人であった。

定点当たりの報告数は、春から夏と冬に増加し、最大値は第 26 週の 0.64 人（48 件）であった。年齢別では 1 歳が最も多く、全体の 31.25%を占めた。

保健所別では、古河保健所管内で第 24 週に 2.80 人（14 件）、第 3 週に 2.60 人（13 件）と特に高い値を示した。



## 週別定点当たり報告数

疾病名：咽頭結膜熱

保健所 週	水戸	ひたち なか	常陸 大宮	日立	鉾田	潮来	竜ヶ崎	土浦	つくば	筑西	常総	古河	県全体
1	0.45	0.80	0.00	0.14	0.00	0.20	0.11	0.00	0.33	0.17	0.20	2.40	0.38
2	0.18	0.40	0.20	0.00	0.00	0.40	0.11	0.00	0.33	0.83	0.00	1.20	0.28
3	0.09	1.00	0.40	0.00	0.00	0.60	0.00	0.00	0.50	0.17	0.00	2.60	0.37
4	0.55	0.40	0.00	0.00	0.33	0.40	0.11	0.00	0.00	0.00	0.00	2.00	0.29
5	0.18	0.20	0.20	0.14	0.00	0.60	0.22	0.13	0.33	0.00	0.60	1.20	0.29
6	0.00	0.80	0.60	0.14	0.00	0.20	0.56	0.13	0.00	0.00	0.20	1.80	0.33
7	0.09	0.40	0.20	0.00	0.00	0.80	0.44	0.13	0.00	0.00	0.40	1.00	0.27
8	0.27	0.00	0.00	0.29	0.00	0.40	0.11	0.00	0.17	0.00	0.00	0.80	0.17
9	0.27	0.20	0.00	0.14	0.33	0.00	0.00	0.00	0.00	0.00	0.00	1.40	0.17
10	0.36	0.40	0.20	0.00	0.33	0.00	0.22	0.00	0.33	0.00	0.00	0.80	0.21
11	0.09	0.20	0.00	0.14	0.00	0.40	0.11	0.00	0.00	0.17	0.00	0.40	0.12
12	0.09	0.00	0.20	0.14	0.00	0.00	0.22	0.00	0.17	0.33	0.00	0.40	0.13
13	0.00	0.20	0.00	0.00	0.00	0.40	0.22	0.00	0.17	0.17	0.00	0.80	0.15
14	0.18	0.40	0.00	0.14	0.33	0.20	0.11	0.00	0.17	0.00	0.00	0.20	0.13
15	0.45	0.00	0.00	0.43	0.00	0.40	0.00	0.00	0.17	0.33	0.00	1.00	0.24
16	0.00	0.40	0.80	0.00	0.00	0.40	0.67	0.00	0.67	0.17	0.00	0.60	0.29
17	0.45	0.00	0.40	0.14	0.00	0.00	0.11	0.13	0.50	0.00	0.00	0.40	0.20
18	0.27	0.20	0.20	0.00	0.00	0.00	0.44	0.00	0.00	0.17	0.00	0.60	0.17
19	0.09	0.40	0.00	0.29	1.00	0.80	0.89	0.38	0.33	0.50	0.00	0.80	0.43
20	0.36	0.00	0.00	0.29	0.33	0.40	0.56	0.00	0.33	0.50	0.00	0.60	0.29
21	0.55	0.60	0.20	1.14	0.33	1.20	0.67	0.25	0.33	0.50	0.00	0.60	0.55
22	0.55	0.40	0.40	0.71	1.00	1.20	0.33	0.00	0.00	0.67	0.20	1.60	0.53
23	0.64	1.20	0.20	0.29	0.00	0.40	0.89	0.88	0.83	0.83	0.00	0.60	0.61
24	0.27	0.40	0.40	0.71	0.33	0.20	0.22	0.13	0.17	0.50	0.00	2.80	0.47
25	0.27	1.40	0.60	0.57	0.00	0.80	1.00	0.25	0.50	0.33	0.00	0.80	0.55
26	0.27	1.00	0.40	0.71	2.00	0.80	0.78	0.13	0.33	0.50	0.00	2.00	0.64
27	0.36	1.60	0.80	0.14	1.00	1.20	0.44	0.00	0.33	0.67	0.00	1.60	0.59
28	0.55	1.40	0.40	1.00	0.67	0.60	0.78	0.00	0.00	0.17	0.00	0.40	0.49
29	0.36	0.00	0.60	0.29	0.00	1.80	0.56	0.13	0.33	0.33	0.00	0.20	0.39
30	0.55	0.40	0.40	1.14	1.00	1.60	0.11	0.00	0.17	0.00	0.20	0.00	0.43
31	0.27	1.00	0.00	0.29	1.00	0.20	0.22	0.00	0.33	0.00	0.20	0.00	0.25
32	0.09	0.00	0.20	0.43	0.00	0.00	0.44	0.00	0.17	0.00	0.00	0.00	0.13
33	0.09	0.20	0.40	0.43	0.00	0.00	0.11	0.00	0.00	0.17	0.00	0.40	0.15
34	0.55	0.20	0.40	0.00	0.33	0.00	0.22	0.00	0.17	0.00	0.00	0.20	0.19
35	0.27	0.20	0.00	0.00	0.00	0.20	0.33	0.00	0.17	0.17	0.00	0.00	0.13
36	0.09	0.00	0.00	0.00	0.00	0.00	0.67	0.00	0.17	0.17	0.00	0.40	0.15
37	0.09	0.00	0.00	0.00	0.67	0.00	0.00	0.13	0.17	0.00	0.00	0.00	0.07
38	0.18	0.20	0.00	0.14	0.00	0.00	0.11	0.00	0.17	0.00	0.20	0.00	0.09
39	0.27	0.20	0.20	0.14	0.00	0.00	0.11	0.00	0.00	0.00	0.20	0.00	0.11
40	0.18	0.00	0.00	0.00	0.00	0.00	0.22	0.00	0.33	0.17	0.00	0.20	0.11
41	0.09	0.20	0.20	0.29	0.00	0.00	0.00	0.00	0.00	0.00	0.00	0.60	0.11
42	0.00	0.00	0.00	0.14	0.00	0.00	0.11	0.00	0.17	0.00	0.00	0.00	0.04
43	0.09	0.00	0.00	0.00	0.00	0.20	0.00	0.00	0.17	0.17	0.00	0.00	0.05
44	0.00	0.00	0.00	0.00	0.00	0.20	0.22	0.00	0.00	0.00	0.00	0.20	0.05
45	0.00	0.20	0.00	0.00	0.00	0.00	0.56	0.00	0.50	0.00	0.00	0.60	0.16
46	0.09	0.20	0.00	0.00	0.33	0.40	0.00	0.13	0.17	0.00	0.00	0.80	0.15
47	0.00	0.20	0.20	0.14	0.33	0.80	0.22	0.00	0.00	0.00	0.00	0.20	0.15
48	0.00	0.60	0.00	0.00	0.00	0.20	0.44	0.13	0.33	0.00	0.00	0.00	0.15
49	0.00	0.00	0.20	0.14	0.00	0.40	0.11	0.00	0.00	0.00	0.00	1.80	0.19
50	0.00	0.20	0.20	0.14	0.00	1.00	0.22	0.50	0.00	0.00	0.20	0.80	0.25
51	0.36	0.20	0.20	0.14	0.33	0.00	0.33	0.00	0.17	0.33	0.20	1.20	0.28
52	0.27	0.20	0.40	0.00	0.00	0.20	0.00	0.00	0.00	0.00	0.00	0.20	0.11

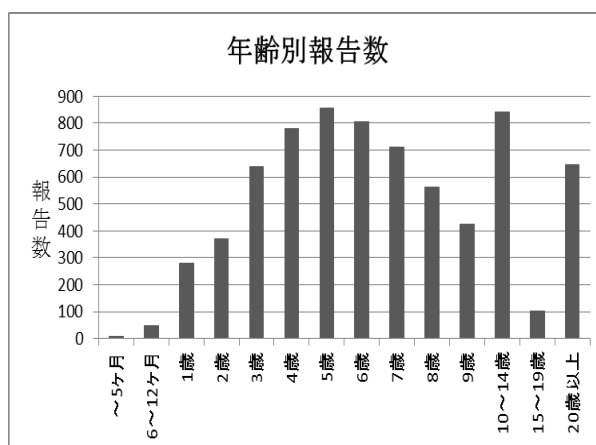
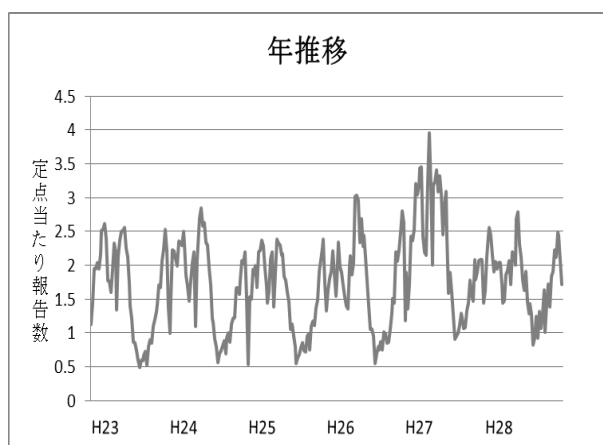
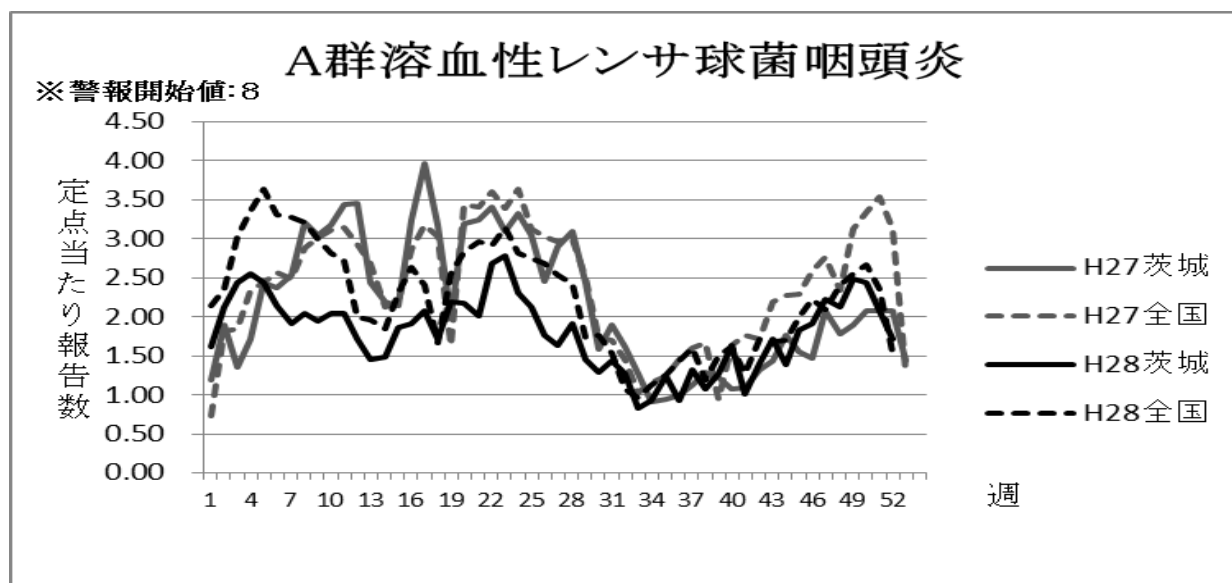
## A群溶血性レンサ球菌咽頭炎

平成28年のA群溶血性レンサ球菌咽頭炎の年間報告数は7,070件であり、昨年の8,628件と比べ18.06%減少した。年間を通しての定点当たり報告数は94.27人であった。

定点当たり報告数は冬から夏にかけて増加し、第23週に最大値2.79人(209件)を認めた。

年齢別では5歳が最も多く、次いで10～14歳の順となった。全体では、5歳が12.11%、10～14歳が11.91%を占めた。

保健所別では、つくば保健所管内で第22週に9.83人(59件)、第50週に8.83人(53件)と特に高い値を示した。



## 週別定点当たり報告数

疾病名：A群溶血性レンサ球菌咽頭炎

保健所 週	水戸	ひたち なか	常陸 大宮	日立	鉾田	潮来	竜ヶ崎	土浦	つくば	筑西	常総	古河	県全体
1	0.64	3.40	1.25	0.43	0.67	0.80	2.33	0.88	3.67	2.50	2.20	1.20	1.62
2	0.36	2.80	2.20	0.43	0.33	2.20	3.00	1.25	7.50	2.17	1.40	2.60	2.12
3	0.64	3.60	2.20	0.71	2.00	2.20	2.11	0.63	6.83	3.50	4.20	3.60	2.44
4	1.36	4.60	2.20	1.57	2.33	2.20	2.11	0.25	6.17	2.67	6.60	1.20	2.55
5	0.91	4.80	2.60	2.00	1.00	3.40	2.11	1.25	5.67	2.17	2.00	3.20	2.44
6	0.64	4.60	3.00	0.57	2.00	1.80	1.89	0.63	7.33	2.00	1.20	2.60	2.15
7	0.45	3.00	2.00	0.71	0.67	4.00	2.78	0.50	4.17	1.83	1.40	2.80	1.91
8	0.55	2.80	1.40	1.57	4.00	5.20	3.00	0.13	4.67	1.83	1.00	1.20	2.05
9	0.91	2.20	2.00	0.86	0.33	4.80	2.11	0.50	5.33	2.50	1.00	1.80	1.95
10	0.64	3.40	2.80	1.14	0.00	5.20	2.56	0.63	4.33	2.00	2.20	0.80	2.04
11	1.00	3.40	1.00	1.14	0.33	4.80	2.33	0.50	6.00	0.50	2.40	2.20	2.04
12	1.18	1.40	0.60	0.57	0.33	4.00	1.44	0.00	6.67	0.67	2.40	2.40	1.72
13	0.82	1.40	0.40	0.29	0.67	2.60	1.56	0.13	5.17	1.67	2.40	1.20	1.45
14	0.55	2.40	1.00	1.43	0.67	4.20	0.89	0.63	2.67	2.67	1.40	0.60	1.48
15	0.55	2.60	1.60	1.43	1.33	1.20	3.67	0.88	5.17	1.50	1.00	1.60	1.87
16	0.91	2.20	2.60	1.00	1.00	3.80	3.11	0.13	4.67	1.83	1.80	0.80	1.92
17	1.09	1.60	1.20	2.14	0.00	4.40	3.44	0.75	4.33	0.67	1.80	3.20	2.07
18	0.55	1.60	1.40	1.00	0.00	3.20	3.89	0.88	4.83	1.00	0.40	1.20	1.72
19	0.73	2.00	1.60	2.00	0.33	2.20	3.78	0.75	4.83	2.50	2.80	3.00	2.20
20	1.36	2.00	1.20	1.14	0.00	3.00	3.33	0.38	5.67	2.83	2.20	2.80	2.17
21	0.73	1.80	3.00	2.00	1.67	3.00	3.33	0.50	3.17	2.83	1.20	1.80	2.01
22	1.00	3.00	2.60	2.00	0.00	3.80	3.44	0.63	9.83	2.33	1.60	2.40	2.68
23	2.36	2.80	4.00	1.29	0.67	2.00	3.56	1.13	7.17	4.00	2.20	1.80	2.79
24	0.73	3.20	2.00	1.57	0.00	1.00	4.56	0.88	6.50	3.33	0.60	2.60	2.31
25	0.82	0.80	3.00	0.86	0.67	2.40	3.00	1.00	5.67	3.67	1.20	2.80	2.12
26	0.73	2.80	2.40	1.29	0.33	2.60	1.56	1.38	4.17	1.83	1.00	2.00	1.77
27	0.45	2.00	3.60	1.29	0.33	2.60	2.11	0.13	4.17	2.00	0.80	1.00	1.63
28	1.00	1.80	3.40	2.00	0.33	3.20	2.67	0.25	4.67	1.83	0.80	1.20	1.91
29	1.09	2.20	0.20	0.29	0.33	1.20	1.78	0.63	4.67	1.83	2.00	1.20	1.45
30	0.55	3.00	1.00	0.71	0.00	1.00	0.67	0.13	4.83	2.00	1.80	0.80	1.29
31	1.27	2.60	0.80	0.71	0.00	0.40	2.11	0.25	7.00	0.00	0.80	0.40	1.43
32	0.64	1.00	0.60	1.00	0.00	1.80	0.89	0.13	6.33	0.83	0.60	1.80	1.27
33	0.18	1.60	0.60	0.14	0.00	1.00	0.67	0.38	2.67	1.00	1.00	1.40	0.83
34	0.18	0.80	1.60	1.00	0.00	1.60	1.11	0.00	2.67	1.50	0.60	0.60	0.93
35	0.27	1.00	2.40	0.57	0.00	1.60	1.89	0.25	5.00	1.00	0.40	0.80	1.24
36	0.27	1.40	1.20	0.29	0.00	0.60	1.00	0.13	3.83	0.83	1.80	0.40	0.93
37	0.36	0.40	3.20	0.00	0.00	0.60	1.56	0.13	5.83	0.83	2.20	1.60	1.32
38	0.18	0.60	4.00	0.43	0.00	0.40	0.89	0.13	3.83	1.00	1.20	1.20	1.07
39	0.36	1.60	3.80	0.29	0.33	1.40	0.78	0.13	5.17	1.17	1.20	0.60	1.28
40	0.36	0.80	4.80	1.29	0.00	2.00	1.00	0.13	4.83	1.00	4.80	0.60	1.64
41	0.00	0.80	2.40	0.29	0.00	1.80	0.89	0.13	2.83	1.33	2.40	0.60	1.01
42	0.09	0.80	3.00	1.14	0.33	1.60	1.11	0.13	5.17	0.67	4.00	0.60	1.41
43	0.64	0.80	3.80	0.43	0.67	3.20	0.67	0.00	7.33	1.00	2.60	1.80	1.72
44	0.18	1.60	3.00	0.71	0.00	2.20	0.44	0.38	6.00	0.83	1.80	1.20	1.39
45	0.55	3.60	2.80	1.43	0.67	2.20	1.00	0.13	6.33	1.33	2.80	1.20	1.83
46	0.64	1.80	4.60	1.14	0.33	2.80	1.67	0.38	6.83	1.50	2.00	0.60	1.91
47	0.45	2.60	7.20	1.00	0.33	4.80	1.00	0.50	5.83	1.00	3.60	1.80	2.23
48	1.27	1.80	5.00	0.71	0.00	4.40	1.67	0.75	6.50	1.67	1.60	1.40	2.13
49	0.36	3.40	4.60	2.29	4.33	4.20	2.56	0.63	8.00	0.50	2.20	0.60	2.49
50	0.45	2.40	3.20	1.29	0.33	4.60	1.89	0.88	8.83	1.17	5.20	1.40	2.44
51	0.91	2.20	3.60	1.71	1.00	3.00	1.78	0.75	7.17	0.17	2.80	1.40	2.08
52	0.91	1.00	2.40	1.43	0.00	1.80	2.11	0.00	7.83	0.17	2.40	0.80	1.72

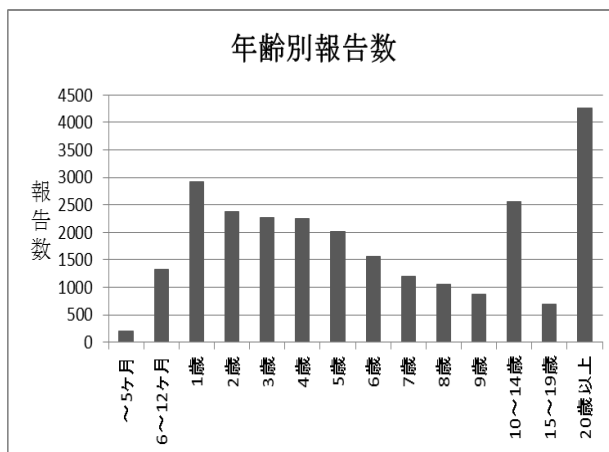
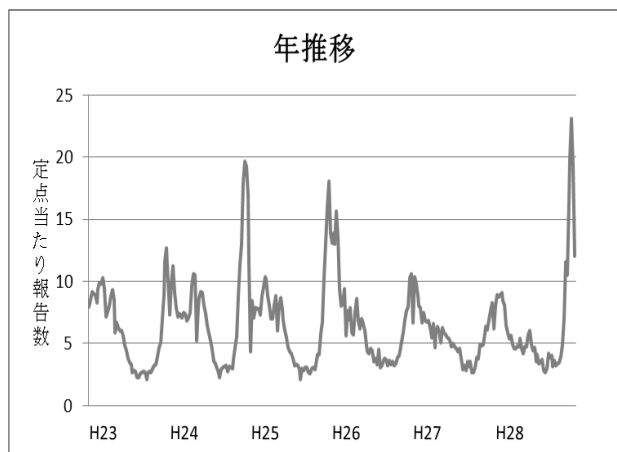
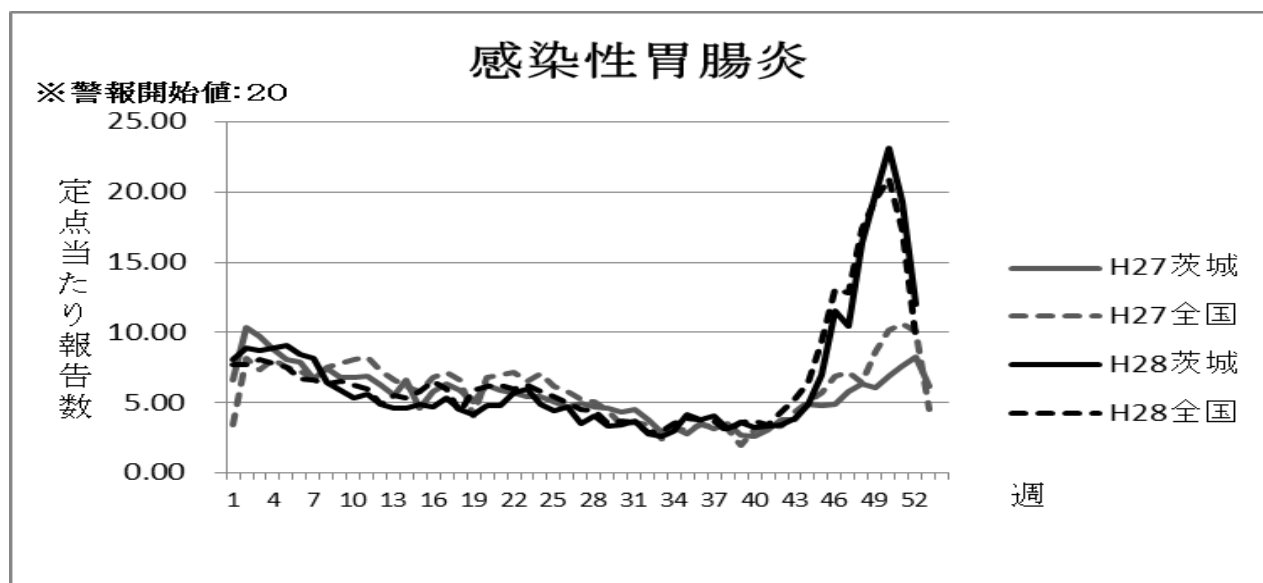
## 感染性胃腸炎

平成 28 年の感染性胃腸炎の年間報告数は 25,568 件であり、昨年の 22,062 件と比べ 15.89%増加した。年間を通しての定点当たり報告数は 340.91 人であった。

定点当たり報告数は、全国と同様に推移し、冬は昨年よりも高い水準であった。第 50 週に最大値 23.13 人（1735 件）を認めた。

年齢別では 20 歳以上が最も多く、全体の 16.68%を占めた。また、20 歳未満では 1 歳が最も多かった。

保健所別では、筑西保健所管内で第 50 週に 44.33 人（266 件）、ひたちなか保健所管内で第 49 週に 42.60 人（213 件）と特に高い値を示した。





## 週別定点当たり報告数

疾病名：感染性胃腸炎

保健所 週	水戸	ひたち なか	常陸 大宮	日立	鉾田	潮来	竜ヶ崎	土浦	つくば	筑西	常総	古河	県全体
1	4.55	11.40	10.50	2.29	7.00	7.00	15.22	4.25	16.17	9.17	4.60	5.60	8.04
2	5.00	9.80	9.40	5.57	4.00	3.80	16.00	4.00	27.00	7.33	7.00	6.00	8.91
3	6.55	9.40	14.80	3.43	9.00	3.60	14.78	4.13	21.50	6.17	7.20	4.80	8.72
4	6.27	13.00	7.00	3.57	6.33	4.80	14.56	6.13	25.67	9.83	6.60	1.20	8.92
5	5.36	11.40	8.40	3.14	5.00	3.00	19.89	8.38	20.67	9.17	4.20	4.40	9.04
6	4.36	7.00	6.40	2.00	7.67	2.20	17.67	6.38	22.50	10.50	6.80	5.00	8.40
7	4.82	14.40	6.00	0.86	4.00	5.40	16.11	5.75	19.33	11.83	6.00	0.60	8.15
8	3.91	8.20	4.80	1.43	4.00	4.00	13.89	3.38	14.50	8.67	5.80	2.40	6.43
9	3.55	11.40	5.40	2.71	6.67	1.40	11.44	3.63	10.50	7.33	4.40	2.40	5.89
10	3.18	10.20	3.80	1.86	8.67	3.00	10.22	3.25	7.50	6.00	8.20	0.40	5.35
11	2.64	9.40	3.40	1.57	4.00	2.20	9.44	3.25	16.33	6.33	5.00	4.60	5.63
12	3.36	8.80	4.80	2.00	3.67	2.00	10.22	2.75	10.00	3.67	3.40	2.40	4.87
13	2.09	8.20	3.20	1.43	1.33	1.60	8.67	2.75	12.00	6.00	6.00	1.00	4.60
14	2.18	7.00	2.80	2.00	6.00	2.00	9.00	3.63	10.67	3.83	5.20	1.20	4.59
15	2.91	5.40	4.20	0.86	8.33	1.40	10.11	3.75	10.50	5.17	3.80	2.40	4.85
16	3.27	8.00	4.60	2.86	4.00	4.00	11.00	2.13	7.83	6.00	0.40	0.60	4.73
17	2.18	7.40	4.20	2.14	3.67	3.20	9.78	3.00	14.33	8.67	4.00	1.40	5.35
18	2.18	5.00	1.60	2.00	2.00	1.60	10.78	2.38	16.33	4.83	2.80	0.00	4.56
19	2.45	6.80	4.60	2.71	4.67	1.60	7.00	3.75	5.67	6.33	4.20	0.00	4.15
20	1.73	7.40	5.40	2.86	1.67	0.20	10.22	2.88	10.33	8.17	4.20	0.20	4.76
21	2.00	8.40	4.40	2.43	1.67	1.80	10.33	2.88	6.50	8.50	5.80	1.20	4.77
22	1.91	13.20	4.60	2.43	2.00	1.20	15.89	2.88	9.00	6.00	6.60	0.00	5.71
23	2.27	17.00	4.40	3.00	2.00	1.60	12.11	4.00	13.00	3.83	7.40	0.60	5.99
24	2.00	9.00	5.40	2.29	5.33	0.80	10.33	2.88	9.50	4.17	7.20	1.20	4.93
25	2.18	10.20	4.40	2.29	2.67	0.80	11.22	2.88	5.17	4.83	4.20	0.20	4.41
26	2.09	9.80	5.80	2.14	1.67	0.40	10.78	3.75	8.67	4.00	4.80	0.00	4.67
27	1.36	5.20	3.80	1.43	2.67	0.80	8.44	3.00	7.00	2.17	5.60	0.20	3.55
28	1.73	7.00	5.40	1.57	2.67	0.20	10.22	3.13	6.33	3.67	5.20	0.60	4.09
29	1.82	3.40	3.60	1.00	1.33	0.40	9.11	3.25	7.17	2.00	4.00	0.20	3.36
30	1.73	5.60	4.00	0.29	2.00	0.20	8.89	2.75	7.17	3.67	3.00	0.40	3.47
31	0.73	7.20	5.20	0.86	3.33	0.40	9.22	3.13	7.17	2.50	4.00	0.40	3.68
32	1.45	1.60	3.40	0.57	1.67	0.60	5.33	2.13	9.83	2.67	2.80	0.40	2.79
33	1.55	4.00	3.40	0.14	0.67	0.60	6.22	2.00	6.83	1.33	2.80	0.80	2.65
34	1.91	4.40	2.60	0.57	3.67	0.80	6.44	0.88	8.67	2.67	2.60	0.00	2.95
35	1.73	6.60	3.60	0.43	1.00	1.00	10.78	3.00	9.17	4.33	4.80	1.20	4.17
36	1.27	5.40	3.20	0.57	2.00	1.20	8.89	3.88	10.50	2.17	4.60	0.80	3.83
37	1.64	8.20	4.60	0.57	1.33	2.20	8.00	3.88	10.00	3.17	3.80	0.00	4.03
38	2.18	4.40	1.60	0.71	0.67	0.80	6.44	3.75	7.33	3.00	3.80	0.00	3.12
39	2.00	4.60	4.60	0.71	2.33	2.00	6.00	4.00	9.17	2.17	4.60	0.40	3.59
40	1.91	3.40	1.60	0.71	2.00	1.00	9.44	2.63	5.67	3.00	4.60	0.00	3.24
41	2.27	3.80	3.60	0.29	0.00	1.20	7.67	3.00	8.83	3.17	3.40	0.20	3.37
42	2.73	3.60	3.20	0.43	1.67	1.40	8.89	3.25	7.17	1.83	3.40	0.40	3.44
43	2.00	4.20	3.20	0.29	1.33	1.20	11.44	3.75	8.17	2.17	4.20	1.20	3.91
44	4.64	6.60	3.80	0.14	0.33	0.60	10.78	3.50	10.33	3.17	4.80	5.60	4.88
45	7.36	15.40	4.60	1.29	8.67	1.40	11.22	2.75	12.83	4.33	5.20	9.80	6.99
46	8.82	28.40	14.20	1.57	14.33	2.60	16.00	6.88	21.17	8.83	11.40	11.00	11.57
47	7.55	29.00	15.40	2.43	9.00	2.80	11.78	7.50	15.50	9.17	8.80	13.20	10.49
48	8.64	36.20	23.80	2.57	13.33	5.60	21.67	10.25	32.83	22.00	12.00	16.60	16.40
49	9.09	42.60	23.60	2.86	8.67	7.20	29.11	12.00	39.17	27.67	20.80	22.20	19.83
50	9.45	37.80	35.80	3.57	16.00	12.80	32.89	15.63	42.50	44.33	24.40	12.40	23.13
51	6.55	22.20	24.60	3.86	14.67	17.40	33.33	15.00	27.83	35.00	27.20	10.20	19.31
52	3.91	9.60	12.00	1.00	7.67	6.60	23.00	11.50	34.33	15.00	12.80	5.40	12.00

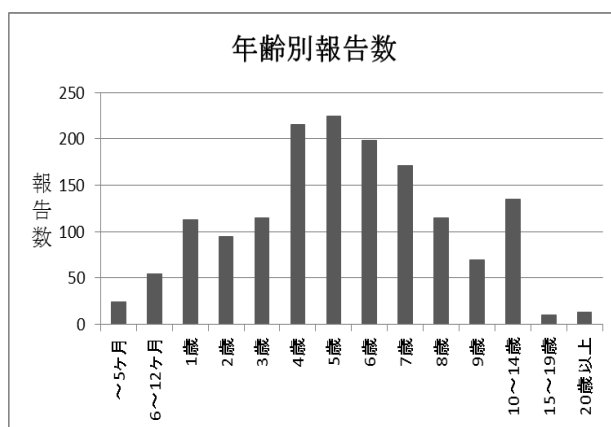
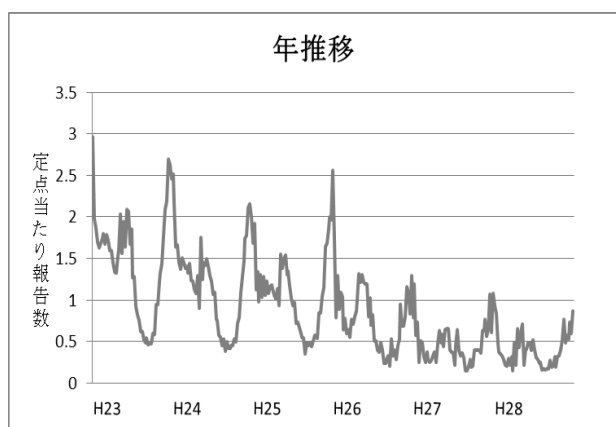
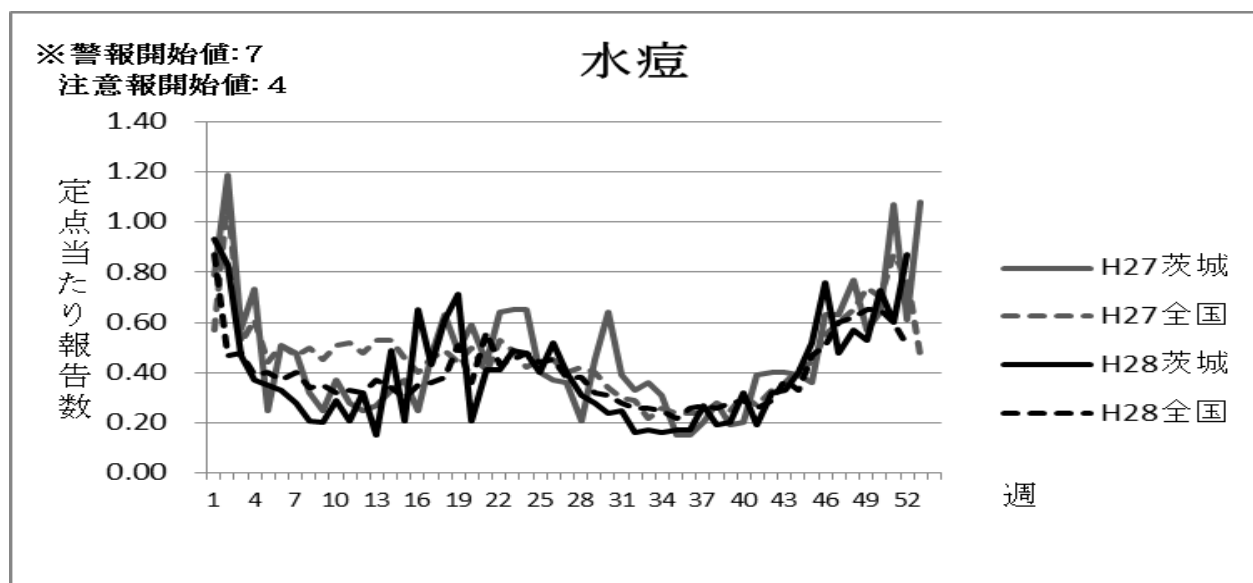
## 水痘

平成28年の水痘の年間報告数は1,555件であり、年々減少している。昨年の1,849件と比べ15.9%減少し、年間を通しての定点当たり報告数は20.73人であった。

定点当たり報告数の推移については、増減を繰り返しながら推移し、第1週には最大値0.93人(69件)を認めた。

年齢別では4歳が最も多く、4歳～6歳で全体の41.09%を占めた。

保健所別では、ひたちなか保健所管内で第24週に2.80人(14件)、第46週に2.60人(13件)、潮来保健所管内で第46週に2.60人(13件)と特に高い値を示した。



## 週別定点当たり報告数

疾病名：水痘

保健所 週	水戸	ひたち なか	常陸 大宮	日立	鉾田	潮来	竜ヶ崎	土浦	つくば	筑西	常総	古河	県全体
1	0.55	1.00	0.25	0.71	0.33	0.60	1.00	0.50	0.67	2.17	2.00	1.60	0.93
2	0.18	1.00	0.20	1.00	1.33	0.80	0.56	0.75	1.50	1.83	1.60	0.00	0.83
3	0.09	0.40	0.00	0.43	1.00	0.40	0.44	0.00	1.00	1.83	0.20	0.40	0.47
4	0.09	0.60	0.20	0.29	0.33	0.20	0.33	0.25	0.50	0.67	1.20	0.20	0.37
5	0.09	1.00	0.20	0.29	0.67	0.20	0.00	0.25	0.50	1.17	0.40	0.00	0.35
6	0.09	0.40	0.00	0.00	0.00	1.40	0.11	0.00	0.17	1.50	0.80	0.00	0.33
7	0.09	0.20	0.40	0.29	0.00	0.20	0.44	0.13	0.33	0.67	0.60	0.00	0.28
8	0.00	0.20	0.20	0.00	0.33	0.80	0.22	0.00	0.50	0.33	0.20	0.20	0.21
9	0.18	0.40	0.00	0.00	0.33	0.80	0.22	0.00	0.33	0.00	0.40	0.00	0.20
10	0.55	0.00	0.40	0.14	0.00	0.00	0.44	0.00	0.50	0.83	0.20	0.00	0.29
11	0.09	0.40	0.20	0.14	0.00	0.20	0.33	0.13	0.33	0.00	0.60	0.20	0.21
12	0.55	0.40	0.40	0.14	0.00	0.40	0.33	0.00	0.00	1.17	0.00	0.20	0.32
13	0.09	0.00	0.00	0.00	0.33	0.00	0.33	0.00	0.17	0.33	0.20	0.40	0.15
14	0.73	1.40	0.20	0.29	0.00	0.40	0.67	0.25	0.83	0.67	0.00	0.00	0.49
15	0.09	0.20	0.20	0.14	1.67	0.00	0.00	0.13	0.17	0.33	0.20	0.40	0.21
16	0.36	0.80	0.40	0.43	0.00	0.60	1.56	0.13	0.50	2.00	0.20	0.40	0.65
17	0.36	0.00	0.40	0.57	1.00	0.20	0.67	0.13	0.50	0.33	0.40	0.80	0.43
18	0.55	1.40	0.40	0.43	0.33	1.00	1.33	0.13	0.50	0.83	0.20	0.00	0.61
19	0.55	0.80	0.40	0.86	0.00	0.00	2.44	0.38	0.17	0.33	0.80	0.60	0.71
20	0.09	0.60	0.20	0.00	0.00	0.20	0.44	0.00	0.33	0.33	0.20	0.20	0.21
21	0.36	0.00	0.20	0.00	0.00	1.00	0.78	0.63	0.17	0.67	0.20	0.60	0.41
22	0.36	1.40	0.20	0.71	0.00	0.20	0.44	0.38	0.67	0.00	0.40	0.00	0.41
23	0.55	0.40	0.00	0.71	0.00	0.80	0.44	0.00	1.17	0.17	0.20	1.40	0.49
24	0.55	2.80	0.40	0.71	0.00	0.20	0.33	0.25	0.17	0.00	0.00	0.40	0.48
25	0.36	0.20	0.60	0.71	0.33	0.60	0.44	0.25	0.17	0.00	0.40	0.80	0.40
26	0.64	2.40	0.40	0.14	0.33	0.20	0.44	0.13	0.17	0.00	0.40	1.40	0.52
27	0.27	1.00	0.00	0.14	0.00	0.60	0.67	0.13	0.50	0.33	0.80	0.40	0.40
28	0.36	0.60	0.20	0.57	0.00	0.20	0.56	0.25	0.33	0.00	0.00	0.20	0.31
29	0.00	0.60	0.20	0.29	0.33	0.00	1.00	0.25	0.17	0.17	0.20	0.00	0.28
30	0.18	0.20	0.80	0.00	0.67	0.00	0.33	0.25	0.33	0.00	0.20	0.20	0.24
31	0.00	0.60	0.60	0.00	0.00	0.00	0.56	0.50	0.50	0.17	0.00	0.00	0.25
32	0.09	0.40	0.40	0.00	0.00	0.20	0.44	0.00	0.17	0.00	0.20	0.00	0.16
33	0.18	0.20	0.00	0.29	0.00	0.40	0.22	0.13	0.00	0.17	0.20	0.20	0.17
34	0.45	0.00	0.40	0.14	0.00	0.00	0.44	0.00	0.00	0.00	0.00	0.00	0.16
35	0.09	0.40	0.40	0.00	0.00	0.80	0.11	0.00	0.00	0.00	0.20	0.40	0.17
36	0.00	0.80	0.00	0.00	0.00	0.00	0.33	0.25	0.33	0.00	0.40	0.00	0.17
37	0.00	1.00	0.40	0.00	0.00	0.40	0.78	0.25	0.00	0.00	0.20	0.20	0.27
38	0.18	0.40	0.20	0.29	0.00	0.20	0.33	0.13	0.17	0.00	0.20	0.00	0.19
39	0.36	0.60	0.20	0.14	0.00	0.20	0.33	0.00	0.33	0.00	0.00	0.00	0.20
40	0.18	0.60	0.40	0.29	0.33	1.20	0.56	0.13	0.17	0.00	0.20	0.00	0.32
41	0.00	0.40	0.00	0.14	0.00	0.80	0.11	0.13	0.83	0.00	0.00	0.00	0.19
42	0.09	0.80	0.20	0.00	0.00	1.40	0.11	0.75	0.33	0.33	0.00	0.00	0.32
43	0.36	0.00	0.00	0.57	0.00	0.80	0.44	0.25	0.83	0.17	0.20	0.00	0.33
44	0.73	1.20	0.20	0.86	0.00	0.60	0.22	0.00	0.17	0.00	0.60	0.00	0.40
45	0.82	0.40	0.00	0.57	0.00	0.20	0.67	1.38	0.83	0.17	0.00	0.00	0.52
46	0.45	2.60	0.20	0.71	0.00	2.60	1.11	0.13	0.67	0.00	0.60	0.40	0.76
47	0.45	1.20	0.00	0.57	0.33	0.40	0.33	0.63	0.00	0.17	0.80	1.00	0.48
48	0.45	1.80	0.20	0.57	0.00	1.00	0.44	0.50	0.17	0.67	0.60	0.60	0.57
49	0.55	1.80	0.00	0.71	0.00	0.40	0.33	0.63	0.50	0.00	0.60	0.80	0.53
50	0.64	0.80	0.00	0.43	0.00	0.20	1.00	1.13	0.50	1.17	1.20	1.20	0.73
51	0.27	1.60	0.00	0.86	0.00	0.60	0.44	0.50	0.83	0.17	1.20	1.00	0.60
52	0.73	0.40	0.00	1.00	0.00	0.40	0.89	1.38	1.50	1.17	0.40	1.80	0.87

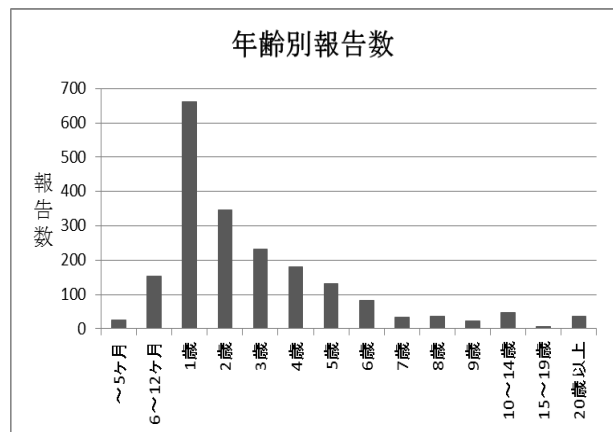
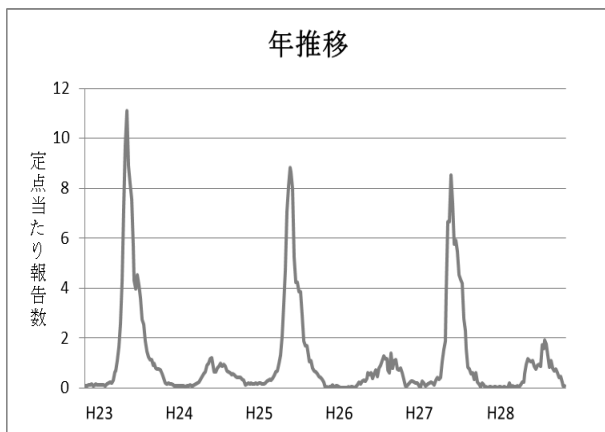
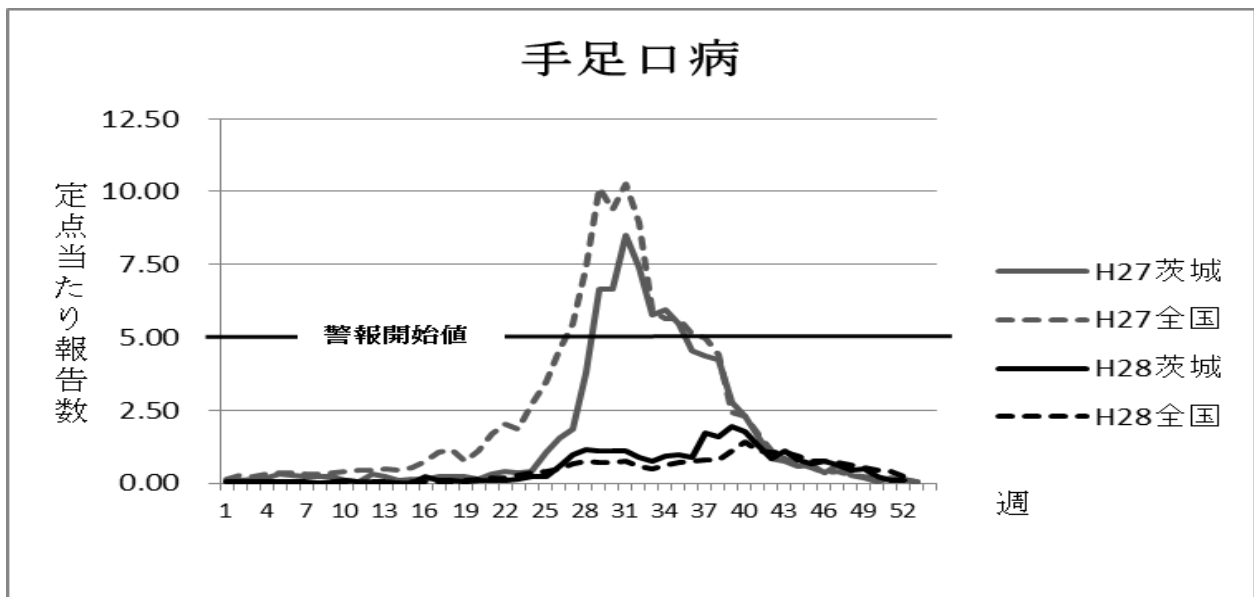
## 手足口病

平成 28 年の手足口病の年間報告数は 1,992 件であり、昨年の 6,305 件と比べ 68.41 %減少した。年間を通しての定点当たり報告数は 26.56 人であった。

定点当たり報告数の推移については、夏に増加したものの昨年より大幅に減少した。第 39 週には最大値 1.92 人（144 件）を認めた。

年齢別では、1 歳が最も多く、0 歳～2 歳で全体の 59.59%を占めた。

保健所別では、つくば保健所管内で第 28 週に 6.50 人（39 件）、竜ヶ崎保健所管内で第 39 週に 6.00 人（54 件）と特に高い値を示した。



## 週別定点当たり報告数

疾病名：手足口病

保健所 週	水戸	ひたち なか	常陸 大宮	日立	鉾田	潮来	竜ヶ崎	土浦	つくば	筑西	常総	古河	県全体
1	0.00	0.00	0.00	0.00	0.00	0.40	0.00	0.00	0.00	0.33	0.00	0.00	0.05
2	0.00	0.00	0.00	0.00	0.00	0.00	0.11	0.00	0.00	0.17	0.00	0.00	0.03
3	0.09	0.00	0.00	0.00	0.00	0.00	0.00	0.00	0.17	0.17	0.00	0.00	0.04
4	0.27	0.00	0.00	0.00	0.00	0.00	0.00	0.00	0.00	0.17	0.00	0.00	0.05
5	0.09	0.00	0.00	0.00	0.00	0.00	0.00	0.13	0.00	0.00	0.00	0.00	0.03
6	0.00	0.00	0.00	0.00	0.00	0.00	0.00	0.25	0.00	0.17	0.00	0.00	0.04
7	0.00	0.00	0.00	0.43	0.00	0.00	0.00	0.00	0.00	0.00	0.00	0.00	0.04
8	0.00	0.00	0.00	0.00	0.00	0.00	0.00	0.00	0.00	0.17	0.00	0.00	0.01
9	0.00	0.00	0.00	0.14	0.00	0.00	0.00	0.13	0.00	0.17	0.00	0.00	0.04
10	0.00	0.00	0.00	0.00	0.00	0.00	0.11	0.00	0.17	0.17	0.40	0.00	0.07
11	0.00	0.00	0.00	0.00	0.00	0.00	0.00	0.00	0.00	0.17	0.20	0.00	0.03
12	0.00	0.00	0.00	0.00	0.00	0.00	0.11	0.00	0.17	0.00	0.20	0.00	0.04
13	0.00	0.00	0.00	0.00	0.00	0.00	0.00	0.13	0.33	0.00	0.00	0.00	0.04
14	0.00	0.00	0.00	0.00	0.00	0.00	0.00	0.00	0.00	0.00	0.00	0.00	0.00
15	0.00	0.00	0.00	0.00	0.00	0.00	0.00	0.00	0.00	0.00	0.20	0.00	0.01
16	0.00	0.00	0.00	0.00	0.00	0.00	0.11	1.25	0.00	0.33	0.60	0.00	0.21
17	0.00	0.00	0.00	0.00	0.00	0.00	0.00	0.00	0.00	0.67	0.00	0.20	0.07
18	0.00	0.00	0.00	0.00	0.00	0.00	0.00	0.00	0.00	0.17	1.00	0.00	0.08
19	0.00	0.00	0.20	0.00	0.00	0.00	0.00	0.00	0.00	0.00	0.40	0.00	0.04
20	0.09	0.00	0.00	0.00	0.00	0.00	0.00	0.00	0.00	0.17	0.60	0.00	0.07
21	0.09	0.00	0.00	0.14	0.00	0.00	0.00	0.00	0.17	0.00	1.00	0.00	0.11
22	0.00	0.20	0.00	0.00	0.00	0.00	0.11	0.00	0.33	0.00	0.20	0.00	0.07
23	0.18	0.00	0.20	0.00	0.00	0.00	0.11	0.00	0.17	0.33	0.40	0.00	0.12
24	0.00	0.60	0.00	0.00	0.00	0.00	0.56	0.13	0.33	0.50	0.40	0.40	0.24
25	0.00	0.00	0.00	0.14	0.00	0.00	0.44	0.13	0.50	0.67	0.20	0.80	0.24
26	0.09	0.00	0.00	0.14	0.00	0.60	0.22	0.00	2.17	0.50	0.60	3.40	0.57
27	0.00	0.00	0.20	0.14	0.00	1.00	0.67	0.25	4.67	0.33	0.20	5.00	0.95
28	0.27	0.40	0.20	0.14	0.00	1.00	1.00	0.13	6.50	0.50	1.20	3.40	1.16
29	0.27	1.40	0.00	0.29	0.00	1.40	1.00	0.00	5.83	0.83	0.60	2.20	1.09
30	0.18	2.40	0.40	0.00	0.00	0.60	1.89	0.13	4.00	1.00	1.60	1.20	1.08
31	0.18	1.40	0.20	0.14	0.33	2.40	1.67	0.38	3.83	1.33	1.40	0.60	1.11
32	0.27	0.40	0.00	0.14	0.00	1.60	2.22	0.25	2.33	1.50	0.20	1.40	0.89
33	0.09	0.60	1.20	0.29	0.00	0.60	2.67	0.13	0.83	0.33	0.80	1.40	0.77
34	0.82	0.00	1.80	0.57	0.67	0.60	1.22	0.88	1.67	1.83	0.80	0.00	0.93
35	1.18	1.80	1.00	0.71	0.67	0.60	1.11	0.13	1.00	0.83	1.40	1.20	0.96
36	0.82	1.40	0.00	0.71	0.33	0.60	1.22	0.63	1.00	1.17	0.80	1.40	0.87
37	1.00	2.00	1.40	1.00	0.00	1.00	4.44	1.50	1.83	2.33	0.80	1.60	1.72
38	1.18	1.60	0.40	0.29	2.00	1.60	4.44	1.38	2.00	0.67	1.40	1.40	1.60
39	1.09	1.00	0.20	1.86	0.33	1.40	6.00	0.75	2.67	2.17	0.80	2.40	1.92
40	0.91	2.20	1.60	2.00	0.67	1.40	3.22	1.75	1.83	2.83	1.20	0.60	1.76
41	0.36	0.80	1.00	2.71	0.00	2.00	1.22	1.13	2.00	1.50	0.80	1.60	1.27
42	0.55	0.40	0.20	1.86	0.00	1.00	1.56	0.50	2.00	0.17	1.00	0.20	0.85
43	0.55	1.80	0.20	1.71	0.00	2.20	2.22	0.75	1.33	0.50	0.60	0.60	1.09
44	0.36	0.80	0.00	1.43	0.00	2.40	1.22	1.13	0.83	0.17	0.60	0.20	0.80
45	0.36	1.00	0.00	0.86	0.00	2.40	1.00	0.63	1.00	0.17	0.00	0.60	0.68
46	0.09	0.60	0.00	0.57	0.00	1.80	1.11	0.88	1.83	0.67	0.60	1.00	0.76
47	0.64	0.60	0.00	0.71	0.00	2.20	0.33	1.00	0.50	0.50	0.40	0.00	0.60
48	0.27	0.00	0.20	0.14	0.00	1.80	0.67	0.50	0.17	0.83	0.60	0.00	0.44
49	0.09	0.20	0.00	0.29	0.33	1.80	0.22	1.13	0.50	0.00	0.40	1.20	0.48
50	0.09	0.00	0.40	0.00	0.00	0.20	0.33	0.50	0.17	0.00	0.00	1.00	0.23
51	0.09	0.00	0.20	0.14	0.33	0.00	0.00	0.25	0.00	0.00	0.20	0.20	0.11
52	0.18	0.00	0.00	0.00	0.00	0.20	0.11	0.00	0.00	0.00	0.00	0.60	0.09

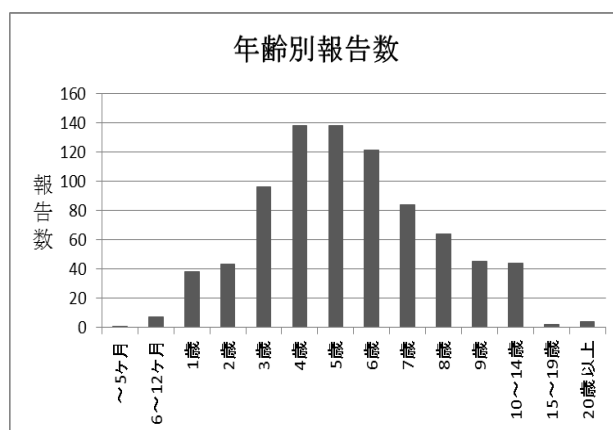
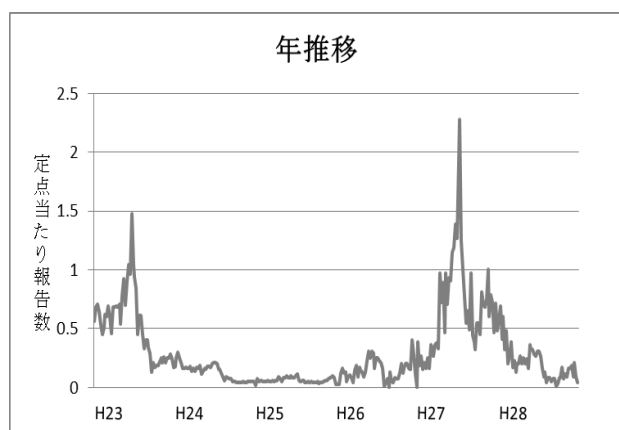
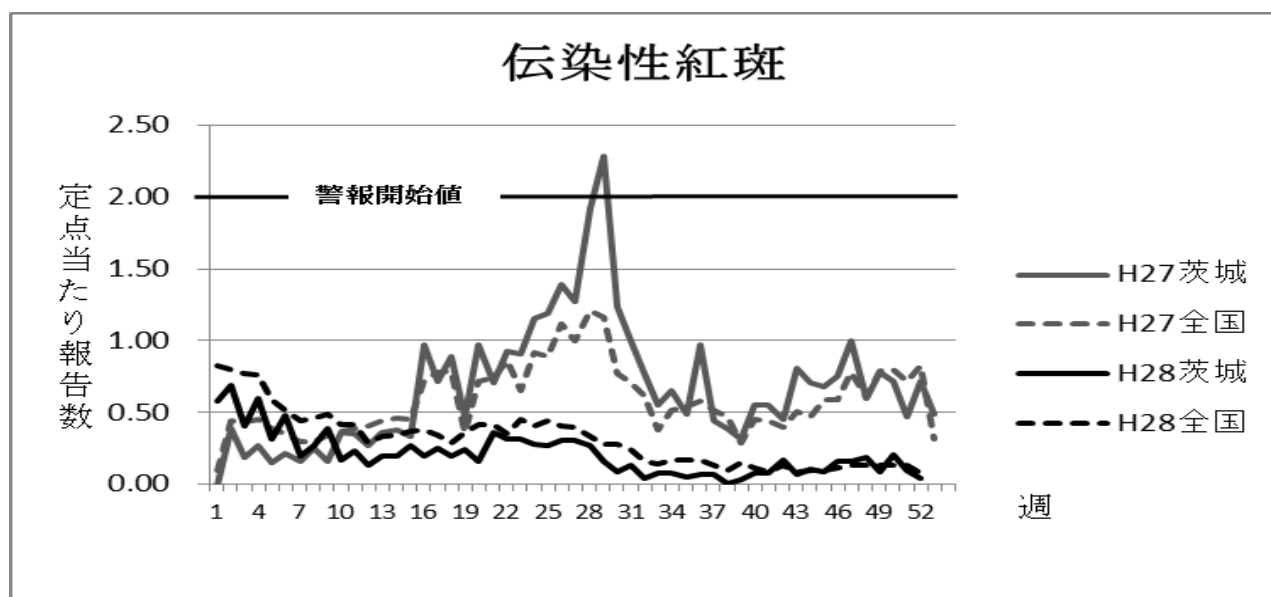
## 伝染性紅斑

平成 28 年の伝染性紅斑の年間報告数は 825 件であり、昨年の 2,676 件と比べ 69.17%減少した。年間を通しての定点当たり報告数は 11.00 人であった。

定点当たり報告数は、全国と同様に推移し、昨年より大幅に減少した。第 2 週には最大値 0.69 人（52 件）を認めた。

年齢別では、4 歳と 5 歳が最も多く、4 歳～6 歳で全体の 48.12%を占めた。

保健所別では、筑西保健所管内で第 4 週に 2.00 人（12 件）、日立保健所管内で第 2 週に 2.00 人（14 件）、古河保健所管内で第 28 週および第 48 週に 1.80 人（9 件）と、特に高い値を示した。



## 週別定点当たり報告数

疾病名：伝染性紅斑

保健所 週	水戸	ひたち なか	常陸 大宮	日立	鉾田	潮来	竜ヶ崎	土浦	つくば	筑西	常総	古河	県全体
1	0.27	0.40	0.00	1.00	0.00	0.40	1.00	0.38	0.33	1.50	1.00	0.20	0.58
2	0.18	0.40	0.60	2.00	0.33	0.20	0.56	1.00	0.50	1.33	0.60	0.40	0.69
3	0.27	0.40	0.00	1.71	0.00	0.20	0.11	0.25	0.50	0.67	0.40	0.20	0.41
4	0.36	0.80	0.60	1.14	0.00	0.00	0.78	0.00	0.67	2.00	0.20	0.40	0.60
5	0.09	0.40	0.00	0.43	0.00	0.40	0.78	0.00	0.33	0.83	0.40	0.00	0.32
6	0.36	0.60	0.00	1.14	0.00	0.60	0.44	0.13	0.67	1.33	0.00	0.20	0.48
7	0.00	0.40	0.00	0.29	0.00	0.00	0.22	0.00	0.17	0.67	0.60	0.20	0.20
8	0.09	0.20	0.20	0.43	0.00	0.20	0.33	0.00	0.33	0.50	0.80	0.20	0.27
9	0.18	0.60	0.40	0.57	0.00	0.40	0.22	0.13	0.83	0.83	0.60	0.00	0.39
10	0.18	0.40	0.20	0.00	0.00	0.00	0.11	0.00	0.50	0.33	0.40	0.00	0.17
11	0.36	0.60	0.00	0.14	0.33	0.00	0.00	0.00	0.33	0.50	0.60	0.00	0.23
12	0.09	0.00	0.00	0.00	0.00	0.20	0.00	0.25	0.17	0.33	0.60	0.00	0.13
13	0.36	1.00	0.00	0.14	0.00	0.00	0.00	0.00	0.83	0.00	0.00	0.00	0.20
14	0.36	0.00	0.20	0.43	0.00	0.00	0.11	0.00	0.50	0.17	0.40	0.00	0.20
15	0.09	0.60	0.20	0.14	0.33	0.40	0.33	0.00	0.50	0.17	0.20	0.60	0.27
16	0.00	0.60	0.20	0.00	0.33	0.00	0.44	0.13	0.67	0.17	0.00	0.00	0.20
17	0.09	0.60	0.40	0.00	0.00	0.00	0.11	0.38	0.67	0.17	0.20	0.60	0.25
18	0.09	0.00	0.00	0.14	0.00	0.20	0.56	0.00	0.67	0.17	0.40	0.00	0.20
19	0.00	0.20	0.00	0.14	0.00	0.20	0.44	0.25	0.67	0.50	0.40	0.00	0.24
20	0.00	0.00	0.00	0.57	0.33	0.00	0.67	0.00	0.17	0.00	0.00	0.00	0.16
21	0.18	0.40	0.00	0.29	0.00	0.00	0.56	0.38	0.50	0.33	1.60	0.00	0.36
22	0.00	0.20	0.00	0.57	0.00	0.20	0.78	0.00	0.50	0.00	1.20	0.40	0.32
23	0.09	0.20	0.00	0.29	0.33	0.40	0.33	0.75	0.00	0.00	1.40	0.20	0.32
24	0.09	0.00	0.00	0.43	0.00	0.00	0.67	0.13	0.67	0.00	1.00	0.20	0.28
25	0.18	0.00	0.00	0.43	0.00	0.40	0.56	0.00	0.17	0.00	1.20	0.20	0.27
26	0.36	0.00	0.00	0.29	0.00	0.20	0.89	0.13	0.00	0.00	0.60	0.80	0.31
27	0.00	0.40	0.00	0.57	0.00	0.00	0.56	0.13	0.17	0.17	0.20	1.60	0.31
28	0.00	0.00	0.00	0.43	0.00	0.00	0.22	0.00	0.17	0.00	1.00	1.80	0.27
29	0.18	0.00	0.00	0.14	0.33	0.00	0.11	0.25	0.33	0.00	0.20	0.40	0.16
30	0.09	0.00	0.00	0.14	0.67	0.00	0.11	0.00	0.00	0.00	0.20	0.20	0.09
31	0.27	0.00	0.00	0.00	0.67	0.00	0.11	0.25	0.00	0.00	0.20	0.20	0.13
32	0.00	0.00	0.00	0.00	0.00	0.00	0.11	0.13	0.17	0.00	0.00	0.00	0.04
33	0.00	0.00	0.20	0.00	0.67	0.00	0.11	0.00	0.00	0.00	0.00	0.40	0.08
34	0.00	0.00	0.00	0.00	0.00	0.00	0.11	0.00	0.00	0.00	0.40	0.60	0.08
35	0.00	0.00	0.00	0.00	0.33	0.00	0.00	0.13	0.00	0.00	0.20	0.20	0.05
36	0.09	0.00	0.00	0.00	0.00	0.00	0.00	0.13	0.00	0.17	0.00	0.40	0.07
37	0.00	0.00	0.00	0.00	0.67	0.00	0.00	0.00	0.17	0.00	0.00	0.40	0.07
38	0.00	0.00	0.00	0.00	0.00	0.00	0.00	0.00	0.00	0.00	0.00	0.20	0.01
39	0.00	0.00	0.00	0.00	0.00	0.00	0.00	0.00	0.00	0.00	0.20	0.20	0.03
40	0.09	0.20	0.00	0.00	1.00	0.00	0.00	0.00	0.00	0.00	0.00	0.20	0.08
41	0.00	0.20	0.00	0.00	0.33	0.20	0.22	0.00	0.17	0.00	0.00	0.00	0.08
42	0.27	0.40	0.00	0.00	1.33	0.20	0.00	0.00	0.00	0.00	0.00	0.60	0.17
43	0.09	0.20	0.00	0.00	0.00	0.00	0.00	0.00	0.17	0.00	0.00	0.40	0.07
44	0.00	0.00	0.00	0.00	1.33	0.00	0.00	0.00	0.17	0.17	0.00	0.40	0.11
45	0.00	0.00	0.00	0.00	0.67	0.00	0.11	0.00	0.00	0.00	0.20	0.60	0.09
46	0.09	0.60	0.00	0.00	1.67	0.00	0.00	0.00	0.00	0.00	0.00	0.60	0.16
47	0.00	0.20	0.00	0.00	0.67	0.00	0.00	0.00	0.00	0.33	0.20	1.20	0.16
48	0.00	0.00	0.00	0.00	0.67	0.40	0.00	0.00	0.00	0.17	0.00	1.80	0.19
49	0.00	0.00	0.00	0.00	0.67	0.00	0.00	0.00	0.17	0.17	0.00	0.60	0.09
50	0.09	0.20	0.00	0.00	0.67	0.00	0.00	0.13	0.17	0.33	0.20	1.40	0.21
51	0.09	0.00	0.00	0.00	0.00	0.00	0.11	0.00	0.00	0.17	0.00	0.80	0.09
52	0.00	0.00	0.00	0.00	0.00	0.00	0.00	0.00	0.00	0.17	0.00	0.40	0.04

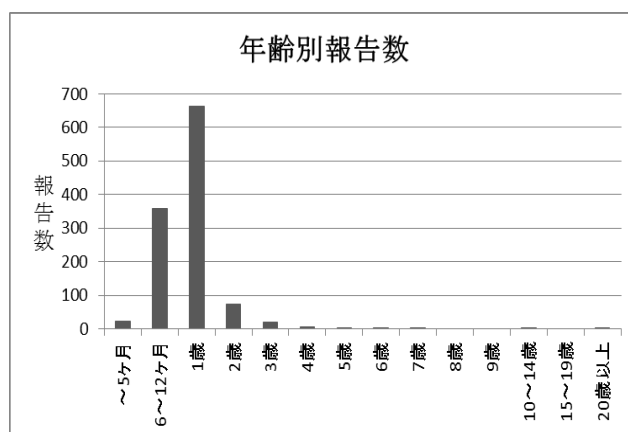
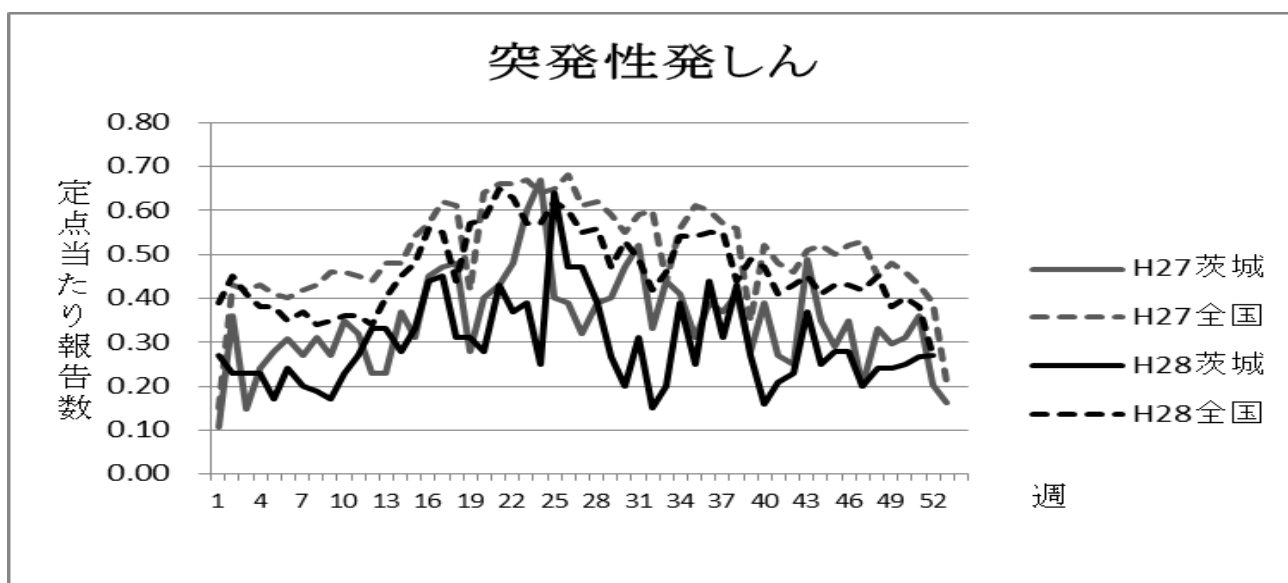
## 突発性発しん

平成28年の突発性発疹の年間報告数は1,150件であり、昨年の1,380件と比べ16.67%減少した。年間を通しての定点当たり報告数は15.33人であった。

定点当たり報告数は、昨年と同様増減を繰り返しながら推移し、第25週に最大値0.64人(48件)を認めた。

年齢別では1歳が最も多く、全体の57.57%を占めた。

保健所別では、ひたちなか保健所管内で第16週および第17週1.40人(7件)、潮来保健所管内で第23週に1.40人(7件)、常総保健所管内で第25週に1.40人(7件)と特に高い値を示した。





## 週別定点当たり報告数

疾病名：突発性発しん

保健所 週	水戸	ひたち なか	常陸 大宮	日立	鉾田	潮来	竜ヶ崎	土浦	つくば	筑西	常総	古河	県全体
1	0.55	0.20	0.20	0.14	0.00	0.20	0.33	0.13	0.50	0.50	0.00	0.00	0.27
2	0.09	0.40	0.00	0.14	0.33	0.20	0.11	0.00	0.67	0.83	0.20	0.00	0.23
3	0.09	0.20	0.00	0.14	0.00	0.00	0.33	0.13	0.50	1.17	0.00	0.00	0.23
4	0.27	0.80	0.00	0.00	0.00	0.40	0.22	0.25	0.50	0.17	0.00	0.00	0.23
5	0.09	0.00	0.00	0.00	0.00	0.00	0.33	0.25	0.67	0.17	0.00	0.40	0.17
6	0.27	0.20	0.20	0.14	0.00	0.40	0.11	0.38	0.33	0.50	0.20	0.00	0.24
7	0.09	0.00	0.00	0.14	0.00	0.20	0.11	0.25	0.50	0.50	0.40	0.20	0.20
8	0.27	0.00	0.00	0.14	0.00	0.20	0.44	0.13	0.17	0.17	0.40	0.00	0.19
9	0.27	0.00	0.00	0.14	0.00	0.00	0.33	0.00	0.17	0.50	0.40	0.00	0.17
10	0.27	0.20	0.00	0.14	0.00	0.20	0.33	0.13	0.50	0.50	0.20	0.00	0.23
11	0.27	0.80	0.00	0.43	0.00	0.00	0.11	0.13	0.83	0.50	0.00	0.00	0.27
12	0.27	0.20	0.40	0.14	0.00	0.80	0.22	0.13	1.33	0.33	0.20	0.00	0.33
13	0.55	0.00	0.20	0.00	0.33	0.80	0.33	0.13	0.33	0.33	1.00	0.00	0.33
14	0.09	0.20	0.00	0.29	0.00	0.20	0.78	0.00	0.50	0.33	0.40	0.40	0.28
15	0.27	0.60	0.00	0.43	0.00	0.20	0.33	0.38	0.67	0.67	0.00	0.20	0.33
16	0.18	1.40	0.40	0.57	0.33	0.60	0.33	0.13	0.50	1.00	0.20	0.00	0.44
17	0.36	1.40	0.00	0.29	0.00	0.20	0.89	0.00	0.33	0.67	1.20	0.00	0.45
18	0.09	0.40	0.00	0.00	0.00	1.20	0.56	0.25	0.67	0.33	0.00	0.20	0.31
19	0.36	0.60	0.00	0.43	0.00	0.40	0.44	0.00	0.33	0.17	0.40	0.40	0.31
20	0.27	0.80	0.20	0.29	0.00	0.00	0.56	0.13	0.50	0.00	0.40	0.00	0.28
21	0.27	0.60	0.00	0.14	0.33	0.80	0.56	0.25	0.33	0.67	1.00	0.40	0.43
22	0.00	0.40	0.00	0.29	0.00	1.20	0.11	0.38	0.67	0.83	1.00	0.00	0.37
23	0.18	0.60	0.00	0.29	0.33	1.40	0.22	0.13	1.17	0.33	0.20	0.20	0.39
24	0.27	0.20	0.00	0.00	0.00	0.00	0.33	0.25	0.17	0.67	0.80	0.20	0.25
25	0.55	1.20	0.20	0.43	0.00	0.80	0.33	0.63	0.83	1.00	1.40	0.40	0.64
26	0.18	1.00	0.00	0.29	0.33	0.80	0.22	0.25	0.50	1.17	1.00	0.40	0.47
27	0.36	1.00	0.00	0.14	0.00	1.00	0.22	0.00	1.00	1.17	1.00	0.00	0.47
28	0.09	1.00	0.20	0.71	0.00	0.60	0.44	0.00	0.83	0.33	0.60	0.00	0.39
29	0.36	0.60	0.20	0.57	0.00	0.20	0.11	0.13	0.33	0.17	0.20	0.20	0.27
30	0.09	0.40	0.00	0.43	0.00	0.60	0.11	0.00	0.17	0.33	0.40	0.00	0.20
31	0.36	0.20	0.00	0.00	0.00	0.60	0.22	0.38	0.50	0.67	0.60	0.00	0.31
32	0.18	0.40	0.00	0.43	0.00	0.20	0.11	0.00	0.17	0.00	0.20	0.00	0.15
33	0.00	0.00	0.00	0.00	0.33	0.20	0.44	0.00	0.50	0.00	1.00	0.20	0.20
34	0.36	0.20	0.00	0.43	0.00	0.60	0.44	0.38	0.17	0.33	1.20	0.40	0.39
35	0.09	0.80	0.00	0.29	0.00	0.40	0.22	0.25	0.33	0.33	0.20	0.20	0.25
36	0.18	1.00	0.00	0.00	0.33	0.80	0.78	0.75	0.50	0.00	0.80	0.20	0.44
37	0.36	0.80	0.00	0.43	0.00	0.20	0.33	0.25	0.50	0.17	0.20	0.20	0.31
38	0.45	0.20	0.20	0.43	0.00	0.80	0.22	0.50	1.33	0.50	0.20	0.00	0.43
39	0.36	0.20	0.20	0.14	0.00	0.40	0.22	0.13	0.50	0.17	0.80	0.00	0.27
40	0.00	0.00	0.00	0.43	0.00	0.20	0.11	0.13	0.33	0.50	0.20	0.00	0.16
41	0.09	0.00	0.20	0.00	0.00	0.60	0.22	0.38	0.33	0.33	0.20	0.20	0.21
42	0.09	0.60	0.00	0.14	0.00	0.20	0.11	0.13	0.67	0.67	0.20	0.00	0.23
43	0.27	0.60	0.40	0.14	0.00	0.80	0.11	0.25	0.83	0.50	0.40	0.40	0.37
44	0.09	0.20	0.00	0.57	0.00	0.60	0.33	0.13	0.33	0.67	0.00	0.00	0.25
45	0.36	0.80	0.00	0.14	0.00	0.20	0.33	0.00	0.50	0.50	0.20	0.20	0.28
46	0.09	0.60	0.00	0.29	0.00	0.20	0.56	0.00	0.83	0.50	0.00	0.20	0.28
47	0.18	0.40	0.00	0.00	0.00	0.40	0.33	0.25	0.17	0.33	0.20	0.00	0.20
48	0.09	0.40	0.00	0.14	0.00	0.20	0.11	0.38	1.17	0.33	0.00	0.00	0.24
49	0.27	0.40	0.20	0.14	0.00	0.20	0.33	0.25	0.17	0.50	0.00	0.20	0.24
50	0.00	0.40	0.00	0.14	0.33	0.00	0.44	0.50	0.50	0.50	0.00	0.20	0.25
51	0.27	0.20	0.00	0.14	0.00	0.60	0.22	0.13	0.50	0.50	0.40	0.20	0.27
52	0.00	0.20	0.00	0.29	0.00	0.20	0.67	0.63	0.50	0.17	0.00	0.20	0.27

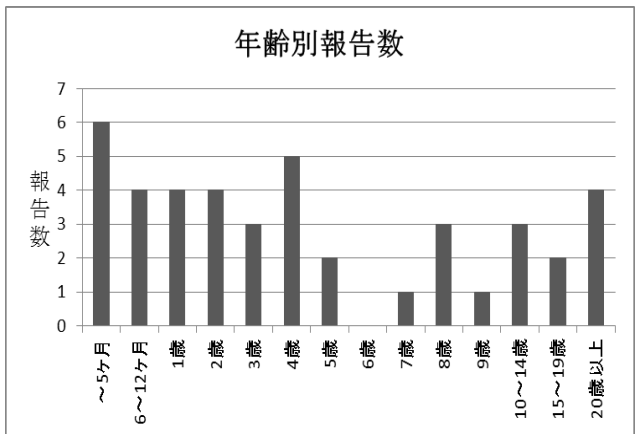
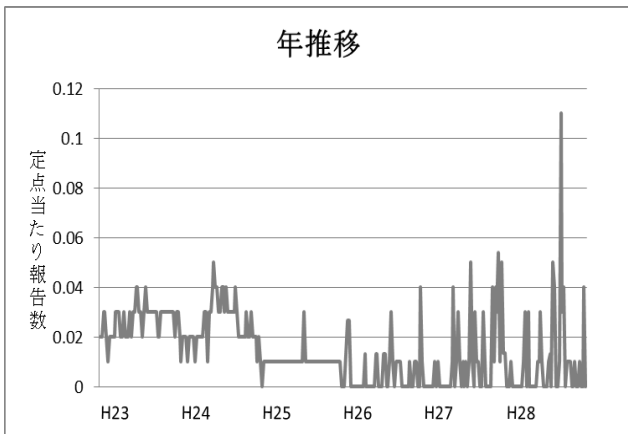
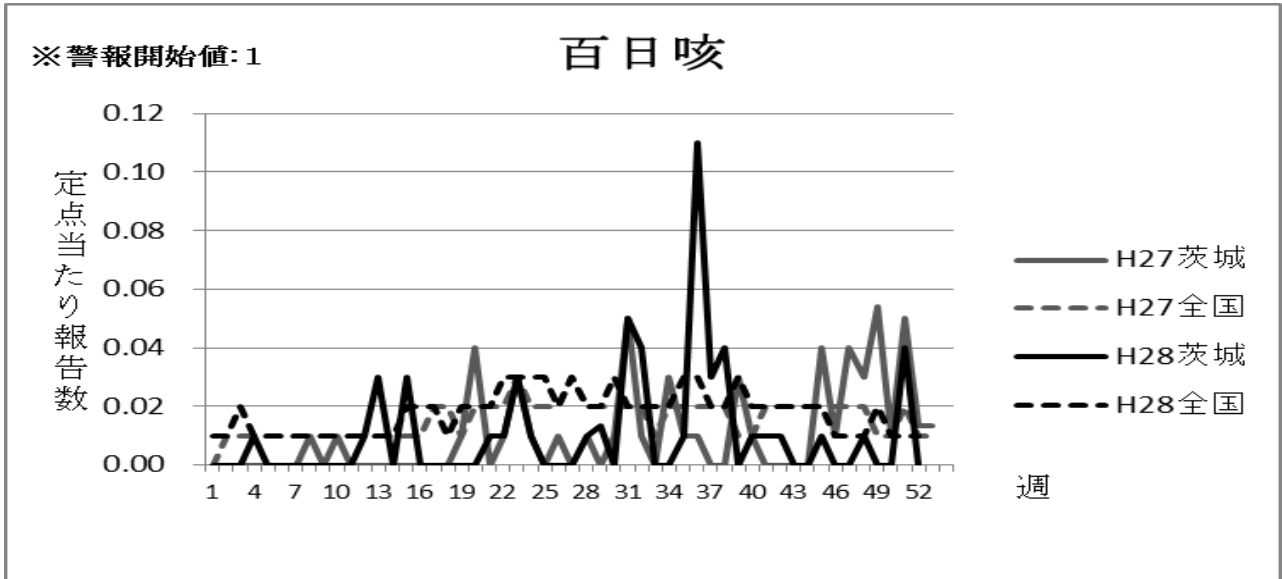
# 百日咳

平成 28 年の百日咳の年間報告数は 42 件であり、昨年の 45 件と比べ 6.67%減少した。年間を通しての定点当たり報告数は 0.56 人であった。

定点当たり報告数は散発的に報告され、第 36 週に最大値 0.11 人（8 件）を認めた。

年齢別では 0 歳の報告が最も多く、0 歳～4 歳で全体の 61.90%を占めた。

保健所別では、常総保健所管内で第 36 週に 1.20 人（6 件）と特に高い値を示した。



週別定点当たり報告数

疾病名：百日咳

保健所 週	水戸	ひたち なか	常陸 大宮	日立	鉾田	潮来	竜ヶ崎	土浦	つくば	筑西	常総	古河	県全体
1	0.00	0.00	0.00	0.00	0.00	0.00	0.00	0.00	0.00	0.00	0.00	0.00	0.00
2	0.00	0.00	0.00	0.00	0.00	0.00	0.00	0.00	0.00	0.00	0.00	0.00	0.00
3	0.00	0.00	0.00	0.00	0.00	0.00	0.00	0.00	0.00	0.00	0.00	0.00	0.00
4	0.00	0.00	0.00	0.00	0.00	0.00	0.00	0.00	0.17	0.00	0.00	0.00	0.01
5	0.00	0.00	0.00	0.00	0.00	0.00	0.00	0.00	0.00	0.00	0.00	0.00	0.00
6	0.00	0.00	0.00	0.00	0.00	0.00	0.00	0.00	0.00	0.00	0.00	0.00	0.00
7	0.00	0.00	0.00	0.00	0.00	0.00	0.00	0.00	0.00	0.00	0.00	0.00	0.00
8	0.00	0.00	0.00	0.00	0.00	0.00	0.00	0.00	0.00	0.00	0.00	0.00	0.00
9	0.00	0.00	0.00	0.00	0.00	0.00	0.00	0.00	0.00	0.00	0.00	0.00	0.00
10	0.00	0.00	0.00	0.00	0.00	0.00	0.00	0.00	0.00	0.00	0.00	0.00	0.00
11	0.00	0.00	0.00	0.00	0.00	0.00	0.00	0.00	0.00	0.00	0.00	0.00	0.00
12	0.00	0.00	0.00	0.00	0.00	0.00	0.00	0.00	0.00	0.00	0.20	0.00	0.01
13	0.00	0.00	0.00	0.00	0.00	0.00	0.00	0.13	0.00	0.00	0.20	0.00	0.03
14	0.00	0.00	0.00	0.00	0.00	0.00	0.00	0.00	0.00	0.00	0.00	0.00	0.00
15	0.00	0.00	0.00	0.14	0.00	0.00	0.00	0.00	0.00	0.00	0.20	0.00	0.03
16	0.00	0.00	0.00	0.00	0.00	0.00	0.00	0.00	0.00	0.00	0.00	0.00	0.00
17	0.00	0.00	0.00	0.00	0.00	0.00	0.00	0.00	0.00	0.00	0.00	0.00	0.00
18	0.00	0.00	0.00	0.00	0.00	0.00	0.00	0.00	0.00	0.00	0.00	0.00	0.00
19	0.00	0.00	0.00	0.00	0.00	0.00	0.00	0.00	0.00	0.00	0.00	0.00	0.00
20	0.00	0.00	0.00	0.00	0.00	0.00	0.00	0.00	0.00	0.00	0.00	0.00	0.00
21	0.00	0.00	0.00	0.00	0.00	0.00	0.00	0.13	0.00	0.00	0.00	0.00	0.01
22	0.00	0.00	0.00	0.00	0.00	0.00	0.00	0.00	0.00	0.00	0.20	0.00	0.01
23	0.00	0.00	0.00	0.00	0.00	0.00	0.00	0.00	0.00	0.00	0.40	0.00	0.03
24	0.00	0.00	0.00	0.00	0.00	0.00	0.00	0.00	0.00	0.00	0.20	0.00	0.01
25	0.00	0.00	0.00	0.00	0.00	0.00	0.00	0.00	0.00	0.00	0.00	0.00	0.00
26	0.00	0.00	0.00	0.00	0.00	0.00	0.00	0.00	0.00	0.00	0.00	0.00	0.00
27	0.00	0.00	0.00	0.00	0.00	0.00	0.00	0.00	0.00	0.00	0.00	0.00	0.00
28	0.00	0.00	0.00	0.00	0.00	0.20	0.00	0.00	0.00	0.00	0.00	0.00	0.01
29	0.00	0.00	0.00	0.14	0.00	0.00	0.00	0.00	0.00	0.00	0.00	0.00	0.01
30	0.00	0.00	0.00	0.00	0.00	0.00	0.00	0.00	0.00	0.00	0.00	0.00	0.00
31	0.00	0.00	0.00	0.00	0.00	0.40	0.00	0.13	0.00	0.00	0.20	0.00	0.05
32	0.00	0.00	0.00	0.00	0.00	0.00	0.00	0.13	0.00	0.33	0.00	0.00	0.04
33	0.00	0.00	0.00	0.00	0.00	0.00	0.00	0.00	0.00	0.00	0.00	0.00	0.00
34	0.00	0.00	0.00	0.00	0.00	0.00	0.00	0.00	0.00	0.00	0.00	0.00	0.00
35	0.00	0.00	0.00	0.00	0.00	0.00	0.11	0.00	0.00	0.00	0.00	0.00	0.01
36	0.00	0.00	0.00	0.14	0.00	0.00	0.00	0.00	0.17	0.00	1.20	0.00	0.11
37	0.00	0.00	0.20	0.00	0.00	0.00	0.11	0.00	0.00	0.00	0.00	0.00	0.03
38	0.00	0.00	0.20	0.14	0.00	0.00	0.00	0.00	0.00	0.17	0.00	0.00	0.04
39	0.00	0.00	0.00	0.00	0.00	0.00	0.00	0.00	0.00	0.00	0.00	0.00	0.00
40	0.09	0.00	0.00	0.00	0.00	0.00	0.00	0.00	0.00	0.00	0.00	0.00	0.01
41	0.00	0.00	0.00	0.00	0.00	0.00	0.11	0.00	0.00	0.00	0.00	0.00	0.01
42	0.00	0.00	0.00	0.00	0.00	0.00	0.00	0.00	0.00	0.17	0.00	0.00	0.01
43	0.00	0.00	0.00	0.00	0.00	0.00	0.00	0.00	0.00	0.00	0.00	0.00	0.00
44	0.00	0.00	0.00	0.00	0.00	0.00	0.00	0.00	0.00	0.00	0.00	0.00	0.00
45	0.00	0.00	0.00	0.00	0.00	0.00	0.11	0.00	0.00	0.00	0.00	0.00	0.01
46	0.00	0.00	0.00	0.00	0.00	0.00	0.00	0.00	0.00	0.00	0.00	0.00	0.00
47	0.00	0.00	0.00	0.00	0.00	0.00	0.00	0.00	0.00	0.00	0.00	0.00	0.00
48	0.00	0.00	0.00	0.00	0.00	0.00	0.00	0.00	0.17	0.00	0.00	0.00	0.01
49	0.00	0.00	0.00	0.00	0.00	0.00	0.00	0.00	0.00	0.00	0.00	0.00	0.00
50	0.00	0.00	0.00	0.00	0.00	0.00	0.00	0.00	0.00	0.00	0.00	0.00	0.00
51	0.00	0.00	0.00	0.00	0.00	0.00	0.00	0.00	0.17	0.00	0.20	0.20	0.04
52	0.00	0.00	0.00	0.00	0.00	0.00	0.00	0.00	0.00	0.00	0.00	0.00	0.00

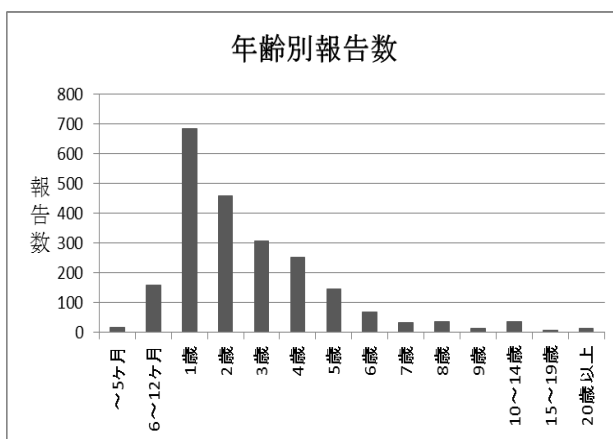
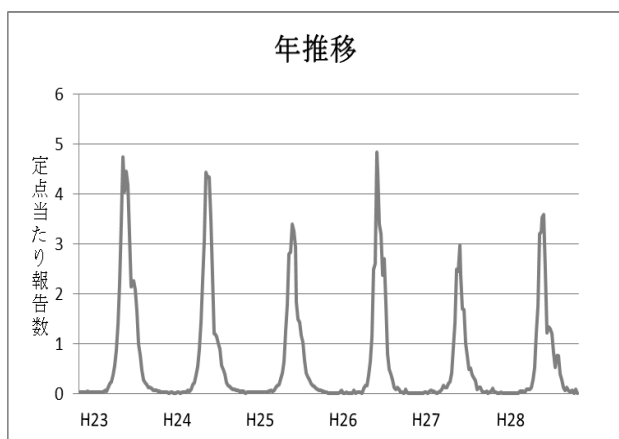
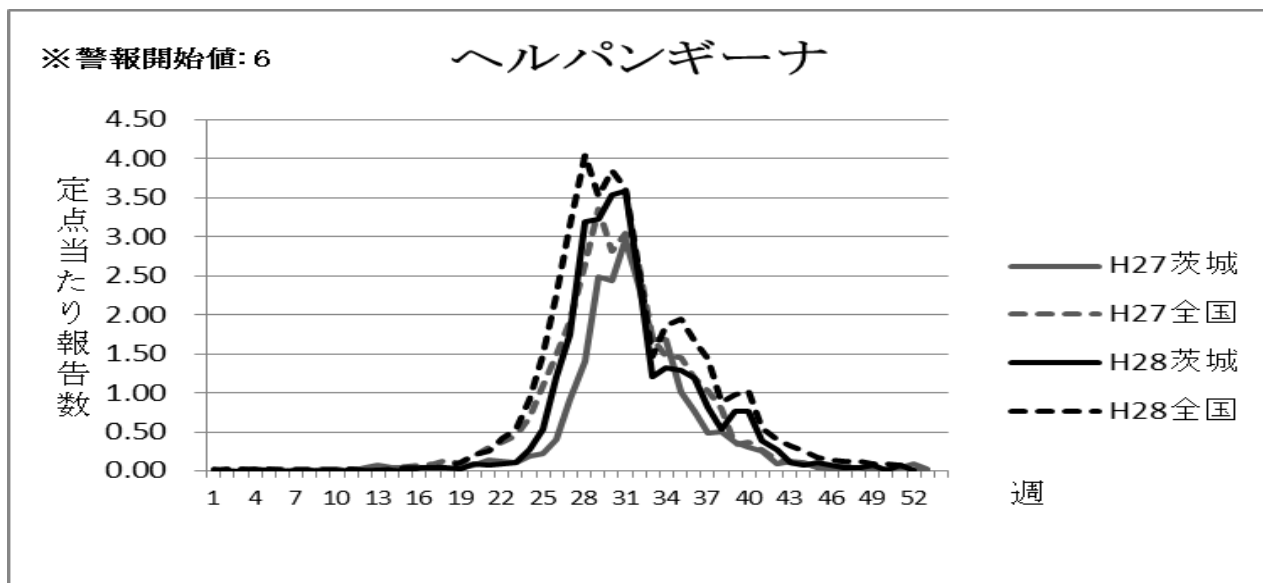
## ヘルパンギーナ

平成 28 年のヘルパンギーナの年間報告数は 2, 228 件であり、昨年の 1, 651 件と比べ 34. 95%増加した。年間を通しての定点当たり報告数は 29. 71 人であった。

定点当たり報告数の推移については、夏から秋に集中した一峰性の流行像を示した。昨年と同様全国より数週間遅れて報告が増加し、第 31 週に最大の数値 3. 59 人（269 件）を認めた。

年齢別では 1 歳が最も多く、全体の 30. 70%を占めた。

保健所別では、古河保健所管内で第 28 週に 8. 60 人（43 件）、筑西保健所管内で第 30 週に 7. 00 人（42 件）と高い値を示した。



## 週別定点当たり報告数

疾病名：ヘルパンギーナ

保健所 週	水戸	ひたち なか	常陸 大宮	日立	鉾田	潮来	竜ヶ崎	土浦	つくば	筑西	常総	古河	県全体
1	0.00	0.00	0.00	0.00	0.00	0.00	0.11	0.00	0.00	0.00	0.20	0.00	0.03
2	0.00	0.00	0.00	0.00	0.00	0.00	0.00	0.00	0.00	0.00	0.00	0.00	0.00
3	0.00	0.00	0.00	0.00	0.00	0.00	0.00	0.00	0.00	0.00	0.00	0.00	0.00
4	0.00	0.00	0.00	0.00	0.00	0.00	0.00	0.00	0.00	0.17	0.00	0.20	0.03
5	0.00	0.00	0.00	0.00	0.00	0.00	0.00	0.00	0.00	0.00	0.20	0.00	0.01
6	0.00	0.00	0.00	0.00	0.00	0.00	0.00	0.00	0.00	0.00	0.00	0.00	0.00
7	0.00	0.00	0.00	0.00	0.00	0.00	0.00	0.00	0.00	0.00	0.20	0.00	0.01
8	0.00	0.00	0.00	0.00	0.00	0.00	0.11	0.00	0.00	0.00	0.00	0.00	0.01
9	0.00	0.00	0.00	0.00	0.00	0.00	0.00	0.00	0.00	0.00	0.00	0.00	0.00
10	0.00	0.00	0.00	0.00	0.00	0.00	0.11	0.00	0.00	0.00	0.00	0.00	0.01
11	0.00	0.00	0.00	0.00	0.00	0.00	0.00	0.00	0.00	0.00	0.00	0.00	0.00
12	0.09	0.00	0.00	0.00	0.00	0.00	0.00	0.00	0.00	0.00	0.00	0.00	0.01
13	0.00	0.00	0.00	0.00	0.00	0.00	0.00	0.00	0.00	0.00	0.20	0.00	0.01
14	0.09	0.00	0.00	0.00	0.00	0.00	0.00	0.00	0.00	0.00	0.00	0.00	0.01
15	0.00	0.00	0.00	0.00	0.00	0.00	0.00	0.00	0.00	0.00	0.00	0.00	0.00
16	0.00	0.00	0.00	0.00	0.00	0.00	0.11	0.00	0.00	0.00	0.40	0.00	0.04
17	0.00	0.00	0.00	0.00	0.00	0.00	0.00	0.00	0.00	0.33	0.20	0.00	0.04
18	0.09	0.00	0.00	0.00	0.00	0.00	0.11	0.00	0.17	0.00	0.20	0.00	0.05
19	0.00	0.00	0.00	0.00	0.00	0.00	0.00	0.00	0.17	0.17	0.00	0.00	0.03
20	0.09	0.00	0.00	0.00	0.00	0.20	0.11	0.00	0.17	0.17	0.40	0.00	0.09
21	0.09	0.00	0.00	0.00	0.00	0.00	0.11	0.13	0.17	0.00	0.40	0.00	0.08
22	0.09	0.00	0.00	0.00	0.00	0.00	0.00	0.38	0.17	0.00	0.40	0.00	0.09
23	0.09	0.00	0.00	0.00	0.00	0.20	0.00	0.00	0.00	0.00	1.20	0.00	0.11
24	0.18	0.20	0.00	0.00	0.00	0.00	0.56	0.00	0.00	1.33	0.80	0.00	0.27
25	0.91	0.20	0.20	0.00	0.00	0.00	0.67	0.13	0.50	1.67	1.40	0.20	0.53
26	0.36	0.80	0.00	0.00	0.00	1.60	1.56	1.63	2.17	4.00	2.00	0.20	1.21
27	0.73	0.40	0.20	0.00	0.33	1.60	4.78	1.13	0.83	5.17	2.40	2.20	1.75
28	1.27	1.20	3.80	1.14	0.33	3.80	5.56	1.25	3.33	5.67	3.20	8.60	3.20
29	0.64	1.80	4.60	0.86	1.00	4.60	5.11	2.75	3.83	5.83	3.20	5.80	3.23
30	2.18	2.40	1.60	1.71	1.00	4.40	6.00	2.00	3.17	7.00	5.80	4.80	3.53
31	2.64	2.40	2.00	2.29	1.00	6.40	5.56	2.25	4.67	5.67	5.60	1.80	3.59
32	1.73	0.80	2.00	2.00	0.67	1.40	4.67	2.63	4.83	3.83	0.60	2.20	2.47
33	1.45	1.20	1.00	0.57	0.00	1.00	2.44	0.75	1.17	2.17	0.80	0.60	1.21
34	0.45	0.80	0.60	1.14	1.00	0.80	2.11	1.13	2.67	1.67	2.40	1.40	1.33
35	0.55	1.40	1.00	1.14	0.67	0.60	2.44	0.63	1.67	1.83	2.60	1.00	1.29
36	1.00	1.60	0.40	1.29	0.00	0.60	2.56	0.75	2.17	1.00	1.20	0.40	1.19
37	0.82	0.20	0.20	1.14	0.00	0.20	1.33	0.63	1.00	1.00	2.00	0.40	0.81
38	0.09	0.60	0.40	1.14	0.00	0.60	1.22	0.13	1.00	0.83	0.00	0.00	0.53
39	0.64	0.60	0.60	1.00	1.33	0.00	1.11	0.25	1.00	1.50	1.20	0.00	0.76
40	0.45	0.20	0.20	0.71	0.00	0.60	0.67	0.00	2.50	2.83	0.60	0.20	0.76
41	0.00	0.20	0.20	0.29	0.00	0.00	0.78	0.13	1.33	1.17	0.40	0.00	0.39
42	0.09	0.00	0.00	0.71	0.00	0.00	0.22	0.00	0.83	1.00	0.40	0.00	0.28
43	0.00	0.00	0.00	0.14	0.00	0.00	0.11	0.00	0.33	0.33	0.40	0.00	0.11
44	0.00	0.00	0.00	0.14	0.00	0.20	0.00	0.00	0.50	0.00	0.00	0.00	0.07
45	0.27	0.00	0.00	0.00	0.00	0.20	0.11	0.00	0.17	0.33	0.00	0.00	0.11
46	0.00	0.00	0.00	0.00	0.00	0.00	0.33	0.00	0.33	0.00	0.00	0.00	0.07
47	0.00	0.00	0.00	0.00	0.00	0.00	0.11	0.13	0.17	0.00	0.00	0.00	0.04
48	0.00	0.00	0.00	0.00	0.00	0.20	0.00	0.00	0.00	0.00	0.40	0.00	0.04
49	0.00	0.00	0.40	0.00	0.00	0.20	0.11	0.00	0.17	0.00	0.00	0.00	0.07
50	0.09	0.00	0.00	0.00	0.00	0.00	0.00	0.00	0.00	0.00	0.00	0.00	0.01
51	0.45	0.00	0.00	0.00	0.00	0.00	0.00	0.00	0.00	0.17	0.00	0.00	0.08
52	0.00	0.00	0.00	0.00	0.00	0.00	0.00	0.00	0.00	0.00	0.00	0.20	0.01

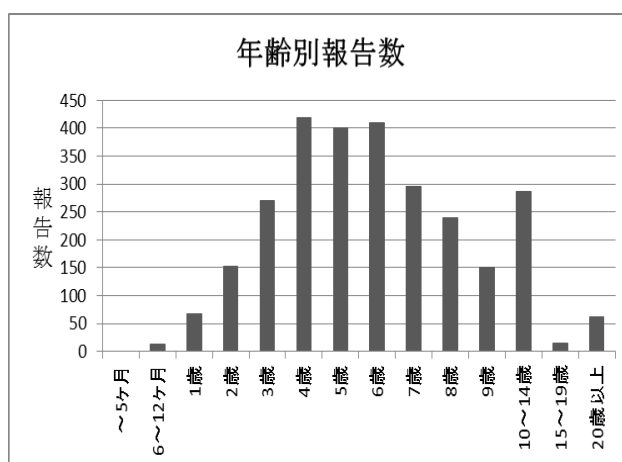
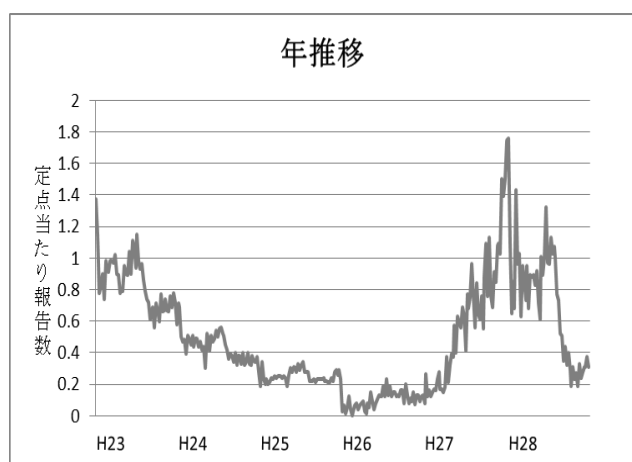
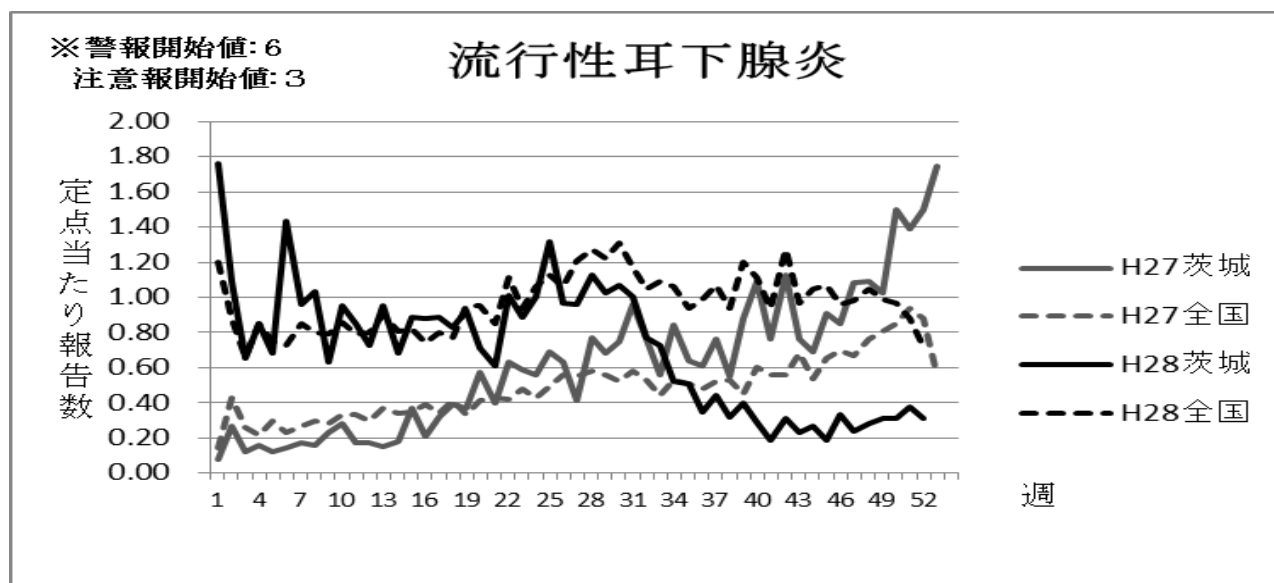
## 流行性耳下腺炎

平成 28 年の流行性耳下腺炎の年間報告数は 2,781 件であり、昨年の 2,458 件と比べ 13.14%増加した。年間を通しての定点当たり報告数は 37.08 人であった。

定点当たり報告数の推移については、昨年度とは変わり緩やかに減少し、第 1 週に最大値 1.76 人(130 件)を認めた。

年齢別では 4 歳が最も多く、4 歳～6 歳で全体の 44.19%を占めた。

保健所別では、潮来保健所管内で第 6 週および第 28 週に 9.00 人(45 件)、第 25 週に 8.80 人(44 件)と高い値を示した。



## 週別定点当たり報告数

疾病名：流行性耳下腺炎

保健所 週	水戸	ひたち なか	常陸 大宮	日立	鉦田	潮来	竜ヶ崎	土浦	つくば	筑西	常総	古河	県全体
1	0.45	0.20	0.25	0.57	0.33	4.00	1.56	1.13	1.83	2.83	2.40	7.00	1.76
2	0.55	0.20	0.00	0.57	0.33	1.80	1.00	0.88	1.17	2.17	1.40	3.60	1.09
3	0.18	0.00	0.20	0.43	0.33	2.40	0.67	0.38	0.33	0.67	1.60	1.40	0.65
4	0.00	0.60	0.00	0.86	0.00	1.80	0.89	0.75	0.83	1.17	1.60	2.40	0.85
5	0.45	0.40	0.00	0.43	0.00	1.60	0.33	0.75	0.50	1.83	1.80	0.20	0.68
6	0.18	0.80	0.20	1.71	0.33	9.00	0.89	1.25	0.67	0.50	1.60	1.80	1.43
7	0.27	0.60	0.00	0.43	0.67	1.60	1.11	0.63	0.83	2.00	2.20	2.00	0.96
8	0.36	1.40	0.00	0.86	2.67	3.20	0.89	0.75	0.67	0.33	1.80	1.40	1.03
9	0.27	0.80	0.00	0.14	0.67	1.60	0.78	0.25	0.33	0.33	1.60	1.60	0.63
10	0.55	1.00	0.00	0.71	1.33	1.80	1.22	0.50	0.17	1.83	2.20	0.80	0.95
11	0.18	2.20	0.00	0.71	2.00	3.20	0.56	0.75	0.50	0.50	0.60	0.80	0.85
12	0.55	0.20	0.00	0.43	0.67	2.00	1.11	0.38	0.33	0.50	2.00	1.00	0.73
13	0.45	1.40	0.20	0.29	1.00	2.80	1.33	0.13	0.83	1.17	1.40	1.40	0.95
14	0.36	1.40	0.00	0.14	1.33	1.00	0.89	0.38	0.67	0.17	2.40	0.40	0.68
15	0.45	1.60	0.40	0.14	0.67	3.40	0.67	0.75	0.83	0.83	1.00	1.00	0.89
16	0.36	1.80	0.00	0.43	1.00	1.60	1.44	0.63	0.50	0.17	2.40	1.00	0.88
17	0.18	1.40	0.00	0.43	1.00	2.20	2.00	0.25	0.67	0.50	1.60	1.20	0.89
18	0.55	0.80	0.00	0.14	1.33	3.20	0.78	0.63	0.67	0.17	1.20	1.60	0.83
19	0.27	1.00	0.40	0.29	0.67	4.00	1.22	0.75	0.67	0.67	1.40	0.60	0.92
20	0.73	1.00	0.20	0.14	0.00	2.20	1.56	0.38	0.33	0.33	1.00	0.20	0.71
21	0.45	1.40	0.00	0.14	0.33	2.00	0.33	1.00	0.33	0.50	0.40	0.80	0.61
22	0.45	0.40	0.00	0.57	0.00	4.80	2.78	0.13	0.67	0.33	1.40	0.40	1.01
23	0.45	1.00	0.20	0.29	1.00	5.60	1.00	0.13	0.33	0.33	0.80	1.00	0.89
24	0.27	0.80	0.20	0.29	0.00	6.20	1.22	0.63	1.17	0.33	0.40	1.40	1.00
25	0.09	1.40	0.20	0.43	0.33	8.80	1.33	1.13	0.17	0.83	1.80	1.20	1.32
26	0.27	1.00	0.20	0.29	0.33	7.00	0.89	0.50	1.00	0.00	0.40	1.20	0.97
27	0.55	0.60	0.40	0.43	0.67	5.20	0.89	0.38	0.67	0.50	1.40	1.00	0.96
28	0.45	1.00	0.60	0.43	0.33	9.00	0.56	0.50	0.17	1.00	1.00	0.40	1.13
29	0.09	1.40	0.60	0.57	1.00	4.60	1.44	0.75	0.50	0.33	1.80	0.60	1.03
30	0.55	1.40	0.20	0.29	0.33	6.00	0.33	0.75	0.50	2.00	0.80	1.00	1.07
31	0.73	0.80	0.60	0.71	0.67	4.20	0.56	1.38	0.67	0.83	1.00	0.40	1.00
32	0.27	0.40	0.40	0.71	0.33	3.20	0.11	1.13	1.67	0.33	0.60	0.80	0.77
33	0.27	0.20	0.60	0.29	0.33	5.00	0.56	0.38	0.50	0.17	0.60	1.00	0.73
34	0.55	0.00	0.20	0.43	1.00	3.00	0.11	0.38	0.17	0.33	0.80	0.00	0.52
35	0.27	0.20	0.60	0.00	0.33	3.40	0.11	0.13	1.00	0.17	0.40	0.40	0.51
36	0.00	0.20	0.00	0.29	0.00	1.60	0.33	0.00	1.50	0.00	0.20	0.40	0.35
37	0.18	0.60	0.20	0.00	0.67	1.40	0.44	0.38	0.33	1.17	0.20	0.20	0.44
38	0.27	0.00	0.20	0.00	0.33	1.00	0.33	0.38	0.33	0.50	0.20	0.40	0.32
39	0.36	0.20	0.60	0.29	0.33	1.60	0.33	0.63	0.33	0.17	0.00	0.00	0.40
40	0.09	0.00	0.40	0.86	0.67	0.80	0.00	0.13	0.00	0.33	0.40	0.40	0.29
41	0.09	0.40	0.00	0.14	0.00	0.60	0.33	0.25	0.33	0.00	0.00	0.00	0.19
42	0.09	0.40	0.80	0.29	0.33	0.40	0.67	0.25	0.50	0.00	0.00	0.00	0.31
43	0.09	0.00	0.60	0.57	0.00	0.20	0.67	0.13	0.17	0.00	0.00	0.00	0.23
44	0.64	0.00	0.20	0.14	0.67	1.20	0.11	0.00	0.00	0.33	0.00	0.00	0.27
45	0.09	0.20	0.00	0.29	0.00	0.40	0.44	0.13	0.00	0.17	0.20	0.20	0.19
46	0.36	0.00	0.00	0.71	0.00	0.80	0.33	0.50	0.00	0.33	0.00	0.60	0.33
47	0.18	0.20	0.00	0.29	0.00	1.20	0.22	0.50	0.00	0.00	0.20	0.00	0.24
48	0.27	0.40	0.20	0.71	0.00	1.00	0.11	0.38	0.00	0.00	0.00	0.20	0.28
49	0.27	0.20	0.80	0.86	0.00	0.00	0.00	0.75	0.17	0.17	0.20	0.00	0.31
50	0.09	0.00	0.00	0.71	0.67	1.20	0.22	0.38	0.33	0.00	0.20	0.20	0.31
51	0.00	0.20	0.40	1.29	0.00	1.80	0.11	0.25	0.17	0.00	0.40	0.20	0.37
52	0.18	0.20	0.00	1.14	0.00	1.00	0.00	0.25	0.33	0.00	0.40	0.20	0.31

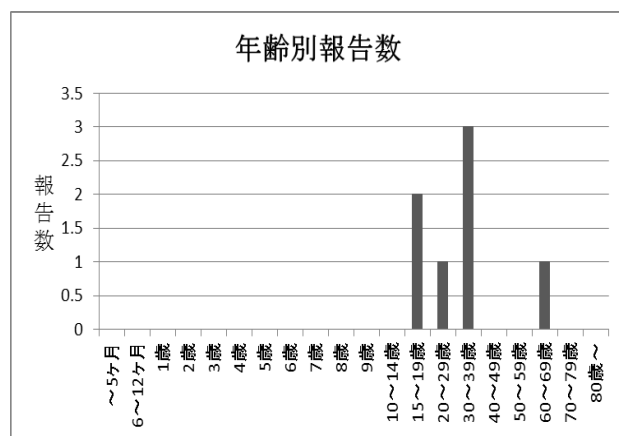
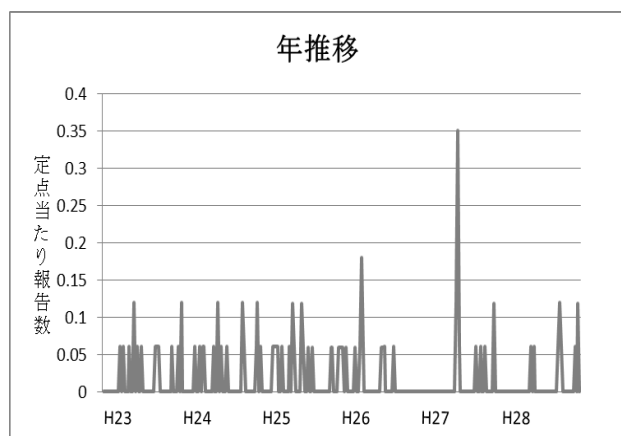
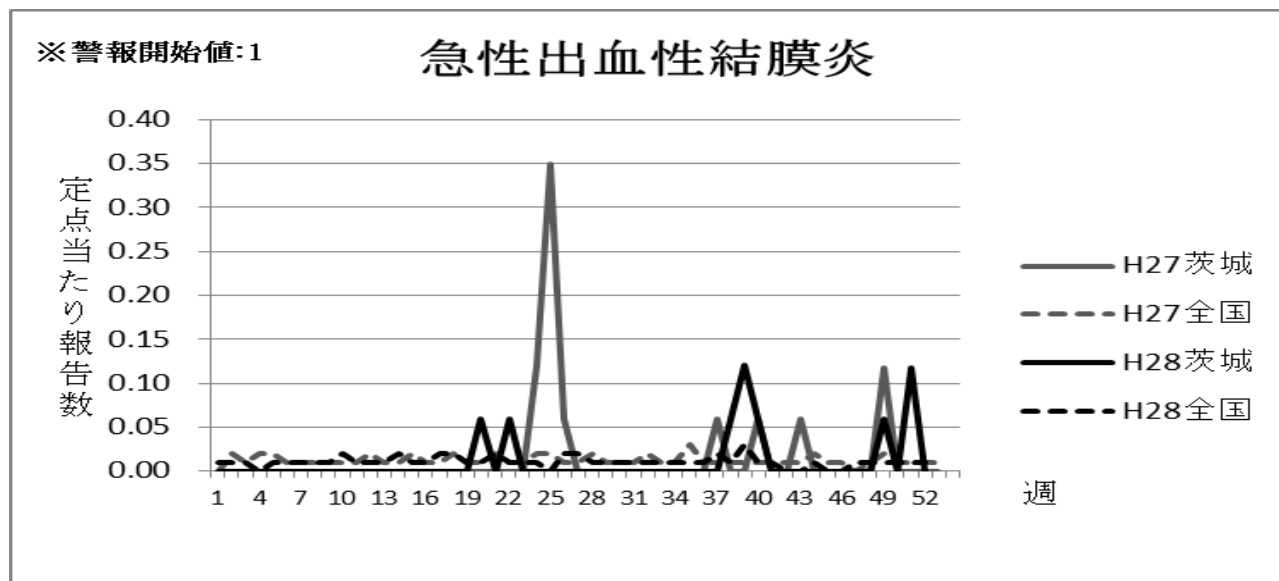
# 眼科定点報告

## 急性出血性結膜炎

平成 28 年の急性出血性結膜炎の年間報告数は 7 件であり、昨年の 14 件と比べ 50%減少し、年間を通しての定点当たり報告数は 0.41 人であった。

定点当たり報告数の推移については、散発的に報告されているのみであった。

年齢別では、報告があったのは 15 歳以上であった。





## 週別定点当たり報告数

疾病名：急性出血性結膜炎

保健所 週	水戸	ひたち なか	常陸 大宮	日立	鉦田	潮来	竜ヶ崎	土浦	つくば	筑西	常総	古河	県全体
1	0.00	0.00	0.00	0.00	-	0.00	0.00	0.00	0.00	0.00	0.00	0.00	0.00
2	0.00	0.00	0.00	0.00	-	0.00	0.00	0.00	0.00	0.00	0.00	0.00	0.00
3	0.00	0.00	0.00	0.00	-	0.00	0.00	0.00	0.00	0.00	0.00	0.00	0.00
4	0.00	0.00	0.00	0.00	-	0.00	0.00	0.00	0.00	0.00	0.00	0.00	0.00
5	0.00	0.00	0.00	0.00	-	0.00	0.00	0.00	0.00	0.00	0.00	0.00	0.00
6	0.00	0.00	0.00	0.00	-	0.00	0.00	0.00	0.00	0.00	0.00	0.00	0.00
7	0.00	0.00	0.00	0.00	-	0.00	0.00	0.00	0.00	0.00	0.00	0.00	0.00
8	0.00	0.00	0.00	0.00	-	0.00	0.00	0.00	0.00	0.00	0.00	0.00	0.00
9	0.00	0.00	0.00	0.00	-	0.00	0.00	0.00	0.00	0.00	0.00	0.00	0.00
10	0.00	0.00	0.00	0.00	-	0.00	0.00	0.00	0.00	0.00	0.00	0.00	0.00
11	0.00	0.00	0.00	0.00	-	0.00	0.00	0.00	0.00	0.00	0.00	0.00	0.00
12	0.00	0.00	0.00	0.00	-	0.00	0.00	0.00	0.00	0.00	0.00	0.00	0.00
13	0.00	0.00	0.00	0.00	-	0.00	0.00	0.00	0.00	0.00	0.00	0.00	0.00
14	0.00	0.00	0.00	0.00	-	0.00	0.00	0.00	0.00	0.00	0.00	0.00	0.00
15	0.00	0.00	0.00	0.00	-	0.00	0.00	0.00	0.00	0.00	0.00	0.00	0.00
16	0.00	0.00	0.00	0.00	-	0.00	0.00	0.00	0.00	0.00	0.00	0.00	0.00
17	0.00	0.00	0.00	0.00	-	0.00	0.00	0.00	0.00	0.00	0.00	0.00	0.00
18	0.00	0.00	0.00	0.00	-	0.00	0.00	0.00	0.00	0.00	0.00	0.00	0.00
19	0.00	0.00	0.00	0.00	-	0.00	0.00	0.00	0.00	0.00	0.00	0.00	0.00
20	0.00	0.00	0.00	0.00	-	0.00	0.00	0.00	0.00	1.00	0.00	0.00	0.06
21	0.00	0.00	0.00	0.00	-	0.00	0.00	0.00	0.00	0.00	0.00	0.00	0.00
22	0.00	0.00	0.00	0.50	-	0.00	0.00	0.00	0.00	0.00	0.00	0.00	0.06
23	0.00	0.00	0.00	0.00	-	0.00	0.00	0.00	0.00	0.00	0.00	0.00	0.00
24	0.00	0.00	0.00	0.00	-	0.00	0.00	0.00	0.00	0.00	0.00	0.00	0.00
25	0.00	0.00	0.00	0.00	-	0.00	0.00	0.00	0.00	0.00	0.00	0.00	0.00
26	0.00	0.00	0.00	0.00	-	0.00	0.00	0.00	0.00	0.00	0.00	0.00	0.00
27	0.00	0.00	0.00	0.00	-	0.00	0.00	0.00	0.00	0.00	0.00	0.00	0.00
28	0.00	0.00	0.00	0.00	-	0.00	0.00	0.00	0.00	0.00	0.00	0.00	0.00
29	0.00	0.00	0.00	0.00	-	0.00	0.00	0.00	0.00	0.00	0.00	0.00	0.00
30	0.00	0.00	0.00	0.00	-	0.00	0.00	0.00	0.00	0.00	0.00	0.00	0.00
31	0.00	0.00	0.00	0.00	-	0.00	0.00	0.00	0.00	0.00	0.00	0.00	0.00
32	0.00	0.00	0.00	0.00	-	0.00	0.00	0.00	0.00	0.00	0.00	0.00	0.00
33	0.00	0.00	0.00	0.00	-	0.00	0.00	0.00	0.00	0.00	0.00	0.00	0.00
34	0.00	0.00	0.00	0.00	-	0.00	0.00	0.00	0.00	0.00	0.00	0.00	0.00
35	0.00	0.00	0.00	0.00	-	0.00	0.00	0.00	0.00	0.00	0.00	0.00	0.00
36	0.00	0.00	0.00	0.00	-	0.00	0.00	0.00	0.00	0.00	0.00	0.00	0.00
37	0.00	0.00	0.00	0.00	-	0.00	0.00	0.00	0.00	0.00	0.00	0.00	0.00
38	0.33	0.00	0.00	0.00	-	0.00	0.00	0.00	0.00	0.00	0.00	0.00	0.06
39	0.33	0.00	0.00	0.50	-	0.00	0.00	0.00	0.00	0.00	0.00	0.00	0.12
40	0.00	0.00	0.00	0.00	-	0.00	0.00	0.50	0.00	0.00	0.00	0.00	0.06
41	0.00	0.00	0.00	0.00	-	0.00	0.00	0.00	0.00	0.00	0.00	0.00	0.00
42	0.00	0.00	0.00	0.00	-	0.00	0.00	0.00	0.00	0.00	0.00	0.00	0.00
43	0.00	0.00	0.00	0.00	-	0.00	0.00	0.00	0.00	0.00	0.00	0.00	0.00
44	0.00	0.00	0.00	0.00	-	0.00	0.00	0.00	0.00	0.00	0.00	0.00	0.00
45	0.00	0.00	0.00	0.00	-	0.00	0.00	0.00	0.00	0.00	0.00	0.00	0.00
46	0.00	0.00	0.00	0.00	-	0.00	0.00	0.00	0.00	0.00	0.00	0.00	0.00
47	0.00	0.00	0.00	0.00	-	0.00	0.00	0.00	0.00	0.00	0.00	0.00	0.00
48	0.00	0.00	0.00	0.00	-	0.00	0.00	0.00	0.00	0.00	0.00	0.00	0.00
49	0.00	0.00	0.00	0.00	-	0.00	0.00	0.50	0.00	0.00	0.00	0.00	0.06
50	0.00	0.00	0.00	0.00	-	0.00	0.00	0.00	0.00	0.00	0.00	0.00	0.00
51	0.00	0.00	0.00	1.00	-	0.00	0.00	0.00	0.00	0.00	0.00	0.00	0.12
52	0.00	0.00	0.00	0.00	-	0.00	0.00	0.00	0.00	0.00	0.00	0.00	0.00

※鉦田保健所管内は眼科定点医療機関が設置されていません。

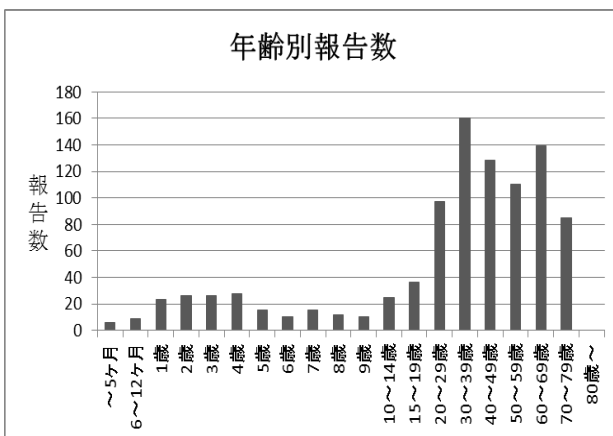
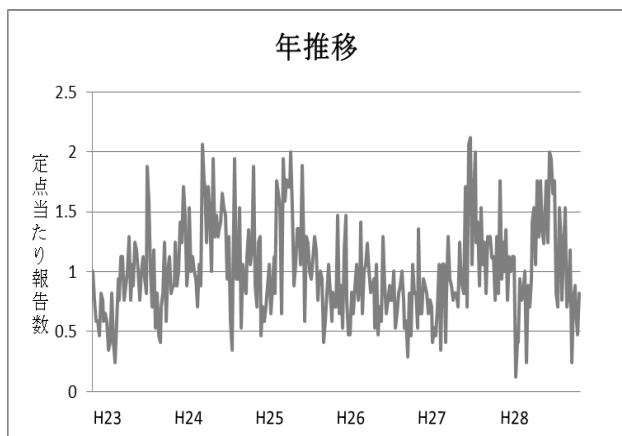
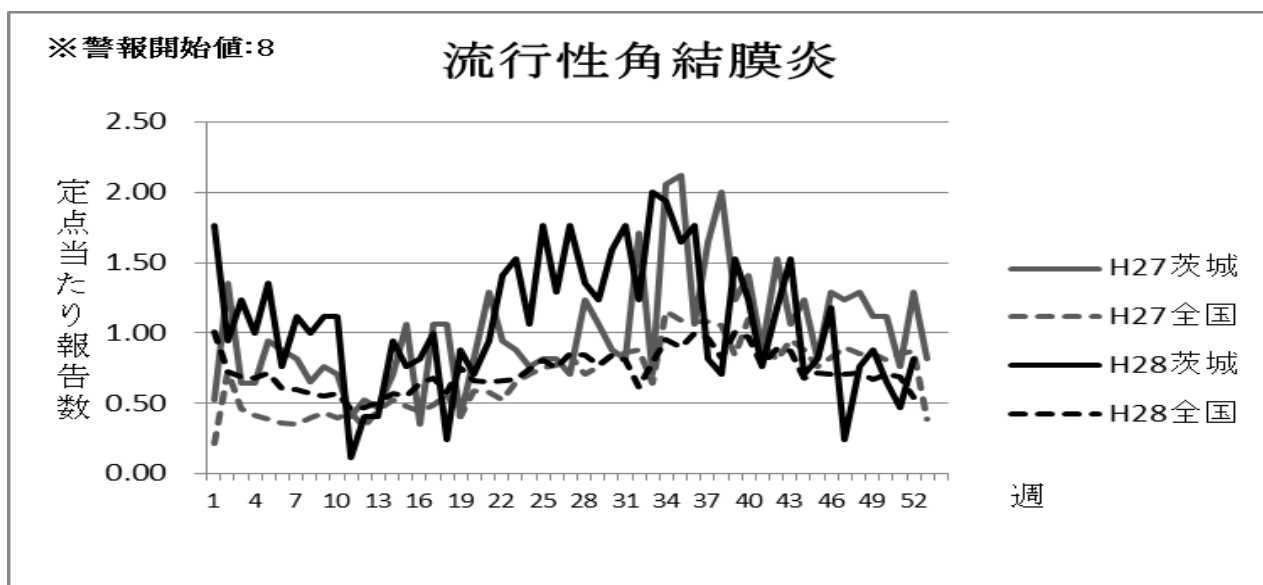
## 流行性角結膜炎

平成 28 年の流行性角結膜炎の年間報告数は 960 件であり、昨年の 915 件と比べ 4.92%増加した。年間を通しての定点当たり報告数は 56.47 人であった。

定点当たり報告数の推移については、年間を通じて一定の報告があり、第 33 週に最大値 2.00 人（34 件）を認めた。

年齢別では 30 歳～39 歳が最も多く、全体の 16.67%を占めた。

保健所別では、ひたちなか保健所管内で第 27 週に 14.00 人（14 件）、つくば保健所管内で第 22 週に 13.00 人（13 件）と特に高い値を示した。



## 週別定点当たり報告数

疾病名：流行性角結膜炎

保健所 週	水戸	ひたち なか	常陸 大宮	日立	鉾田	潮来	竜ヶ崎	土浦	つくば	筑西	常総	古河	県全体
1	1.67	9.00	2.00	0.00	-	0.00	2.33	1.50	0.00	2.00	1.00	1.00	1.76
2	1.67	3.00	2.00	0.00	-	0.00	0.67	0.00	1.00	0.00	3.00	0.00	0.94
3	1.67	9.00	3.00	0.00	-	0.00	0.67	0.50	1.00	0.00	0.00	0.00	1.24
4	0.33	7.00	2.00	0.00	-	0.00	1.67	0.00	0.00	0.00	2.00	0.00	1.00
5	2.67	7.00	3.00	0.00	-	0.00	1.00	0.50	1.00	0.00	0.00	0.00	1.35
6	1.33	2.00	4.00	0.00	-	0.00	0.67	0.00	1.00	0.00	0.00	0.00	0.76
7	2.33	5.00	3.00	0.00	-	0.00	0.33	0.00	2.00	0.00	1.00	0.00	1.12
8	3.00	2.00	2.00	0.00	-	0.00	0.67	0.50	1.00	0.00	0.00	0.00	1.00
9	2.33	7.00	2.00	0.00	-	0.00	0.33	0.00	0.00	0.00	2.00	0.00	1.12
10	1.67	7.00	1.00	0.00	-	0.00	1.00	0.50	2.00	0.00	0.00	0.00	1.12
11	0.00	1.00	1.00	0.00	-	0.00	0.00	0.00	0.00	0.00	0.00	0.00	0.12
12	1.00	1.00	2.00	0.00	-	0.00	0.33	0.00	0.00	0.00	0.00	0.00	0.41
13	1.33	0.00	0.00	0.00	-	0.00	0.33	0.00	1.00	1.00	0.00	0.00	0.41
14	0.67	3.00	2.00	0.00	-	0.00	1.00	1.00	0.00	0.00	3.00	1.00	0.94
15	1.33	5.00	1.00	0.00	-	0.00	1.00	0.00	0.00	0.00	0.00	0.00	0.76
16	0.67	5.00	4.00	0.00	-	0.00	0.67	0.00	0.00	0.00	0.00	1.00	0.82
17	1.00	5.00	3.00	0.50	-	0.00	0.67	0.50	2.00	0.00	0.00	0.00	1.00
18	0.33	1.00	1.00	0.00	-	0.00	0.33	0.00	0.00	0.00	0.00	0.00	0.24
19	1.67	4.00	2.00	0.00	-	0.00	1.00	0.50	0.00	0.00	0.00	0.00	0.88
20	1.33	3.00	1.00	0.50	-	0.00	0.67	0.00	1.00	0.00	0.00	0.00	0.71
21	1.33	2.00	4.00	1.00	-	0.00	0.33	0.00	3.00	0.00	0.00	0.00	0.94
22	1.67	1.00	1.00	0.50	-	0.00	0.00	0.50	13.00	0.00	0.00	2.00	1.41
23	1.33	6.00	0.00	0.50	-	0.00	1.33	0.00	10.00	0.00	0.00	1.00	1.53
24	0.00	0.00	3.00	0.50	-	0.00	0.67	0.00	11.00	0.00	1.00	0.00	1.06
25	1.33	11.00	5.00	0.00	-	1.00	1.00	0.00	5.00	0.00	0.00	1.00	1.76
26	2.33	6.00	1.00	0.00	-	0.00	1.00	0.00	5.00	0.00	0.00	0.00	1.29
27	0.67	14.00	1.00	0.00	-	0.00	2.00	0.00	5.00	0.00	1.00	1.00	1.76
28	0.33	10.00	2.00	0.50	-	0.00	2.00	0.00	2.00	0.00	1.00	0.00	1.35
29	1.00	9.00	2.00	0.00	-	0.00	0.67	0.50	4.00	0.00	0.00	0.00	1.24
30	2.33	6.00	1.00	0.50	-	0.00	0.67	0.00	5.00	0.00	5.00	0.00	1.59
31	2.33	9.00	2.00	0.00	-	0.00	1.67	0.00	4.00	0.00	2.00	1.00	1.76
32	2.00	5.00	1.00	0.00	-	2.00	0.67	0.50	2.00	0.00	2.00	0.00	1.24
33	2.00	4.00	2.00	0.50	-	0.00	3.67	0.00	8.00	0.00	2.00	0.00	2.00
34	2.67	5.00	4.00	0.00	-	0.00	1.33	0.50	7.00	0.00	3.00	1.00	1.94
35	2.67	6.00	4.00	0.00	-	0.00	1.67	0.00	2.00	0.00	3.00	0.00	1.65
36	3.67	6.00	2.00	0.00	-	0.00	1.00	0.50	4.00	0.00	3.00	0.00	1.76
37	1.33	3.00	0.00	0.00	-	0.00	0.67	1.00	1.00	0.00	2.00	0.00	0.82
38	0.33	1.00	2.00	0.50	-	0.00	1.00	1.00	2.00	0.00	0.00	0.00	0.71
39	1.00	3.00	2.00	0.00	-	0.00	1.00	2.00	9.00	0.00	0.00	2.00	1.53
40	2.67	2.00	5.00	0.00	-	0.00	0.00	0.50	3.00	0.00	1.00	1.00	1.24
41	0.33	1.00	3.00	0.00	-	0.00	1.33	1.00	2.00	0.00	0.00	0.00	0.76
42	1.00	3.00	4.00	0.00	-	0.00	1.67	1.00	2.00	1.00	0.00	0.00	1.18
43	3.00	4.00	4.00	0.00	-	0.00	0.67	1.50	1.00	1.00	2.00	0.00	1.53
44	1.00	0.00	0.00	0.50	-	0.00	0.67	0.00	2.00	1.00	1.00	2.00	0.71
45	0.33	4.00	1.00	0.50	-	0.00	1.00	0.00	1.00	0.00	1.00	2.00	0.82
46	1.00	8.00	0.00	0.00	-	0.00	0.33	1.00	2.00	0.00	0.00	4.00	1.18
47	0.33	1.00	1.00	0.00	-	1.00	0.00	0.00	0.00	0.00	0.00	0.00	0.24
48	0.67	1.00	1.00	0.00	-	2.00	1.33	0.00	2.00	0.00	1.00	0.00	0.76
49	0.33	5.00	2.00	0.50	-	0.00	1.00	0.00	3.00	0.00	0.00	0.00	0.88
50	1.00	3.00	1.00	0.00	-	0.00	0.67	0.50	0.00	0.00	0.00	1.00	0.65
51	0.67	2.00	2.00	0.00	-	0.00	0.33	0.50	0.00	0.00	0.00	0.00	0.47
52	0.33	6.00	2.00	0.00	-	0.00	1.00	0.00	0.00	0.00	1.00	1.00	0.82

※鉾田保健所管内は眼科定点医療機関が設置されていません。

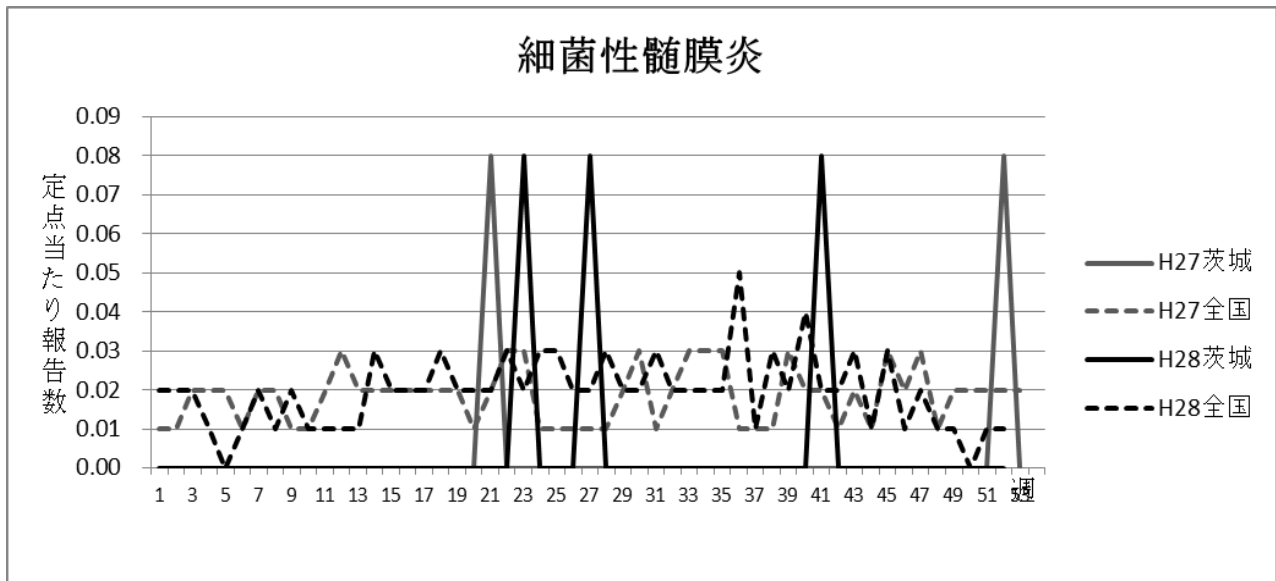
## 基幹定点報告

平成 28 年の基幹病院定点把握感染症（週報報告疾患）の報告件数は、細菌性髄膜炎が 3 件、無菌性髄膜炎は 14 件、マイコプラズマ肺炎は 450 件、クラミジア肺炎（オウム病を除く）が 0 件、感染性胃腸炎（病原体がロタウイルスであるものに限る。）が 35 件であった。

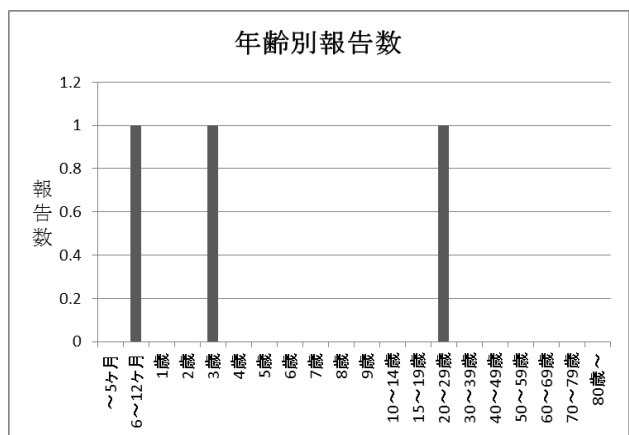
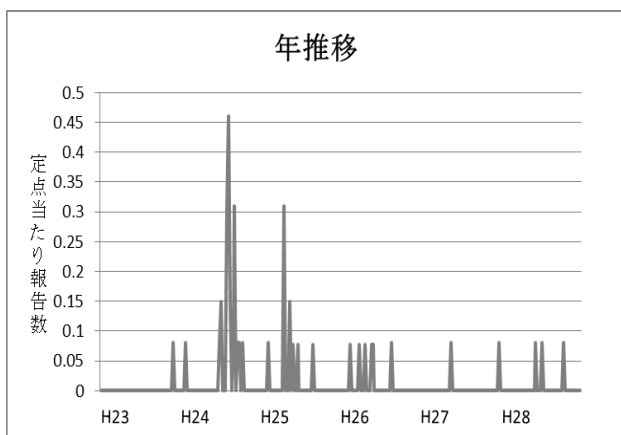
細菌性髄膜炎、無菌性髄膜炎については報告数が限られているため一覧を掲載する。

## 細菌性髄膜炎

細菌性髄膜炎の年間報告数は 3 件であり、年間を通しての定点当たり報告数は 0.23 人であった。年齢別では 10 歳未満が 2 人、20 歳代が 1 人であった。

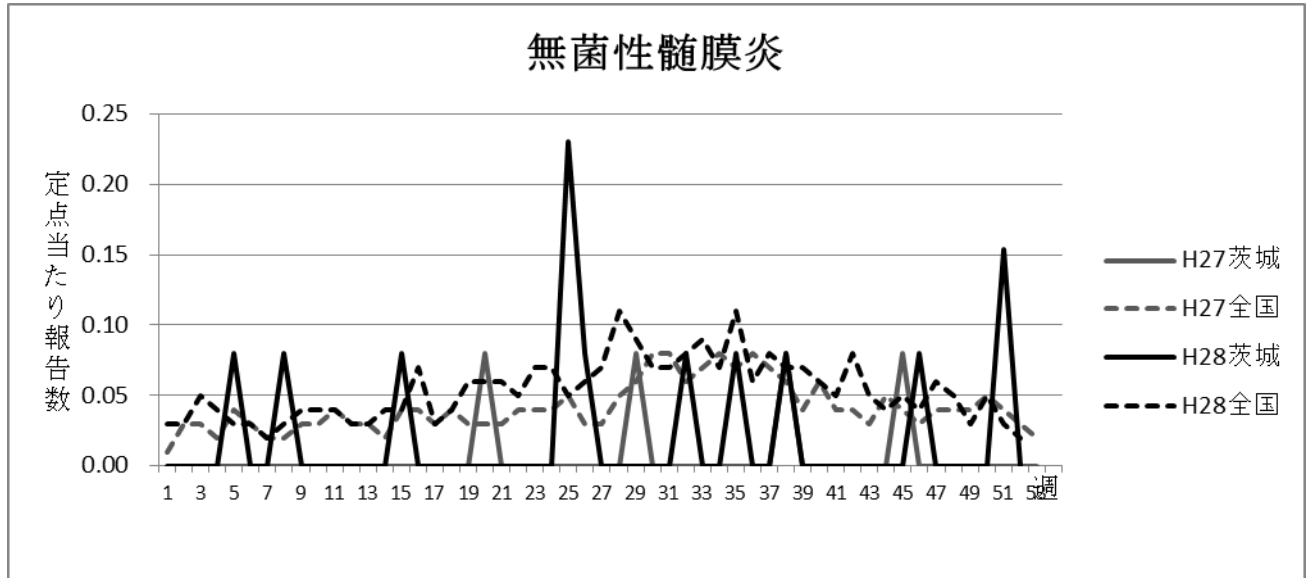


No	報告週	届出保健所	年代	性別	検査結果	検査方法	検体名
1	23	古河	10歳未満	女性	ROTAVIRUS GROUP UNKNOWN	抗原検出	便
2	27	つくば	20歳代	女性	NEGATIVE		
3	41	古河	10歳未満	女性	MYCOPLASMA PNEUMONIAE	核酸検出(PCR・LAMP等)	咽頭

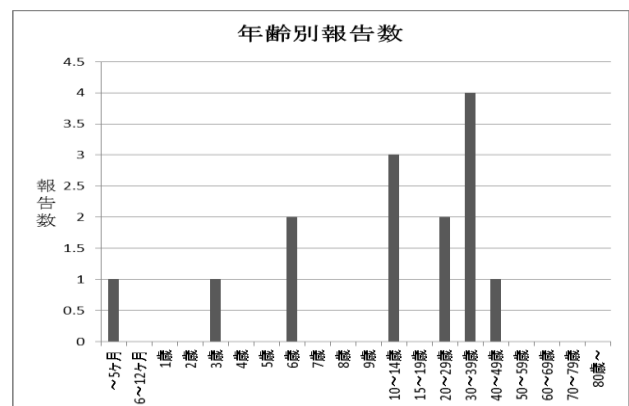
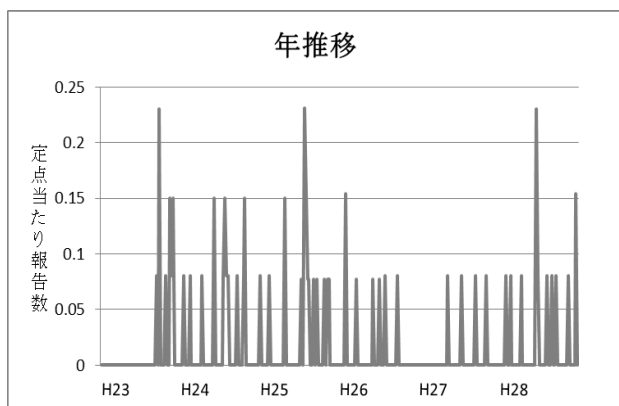


## 無菌性髄膜炎

無菌性髄膜炎の年間報告数は14件であり、年間を通しての定点当たり報告数は1.08人であった。年齢別では、10歳未満が4人、10歳代が3人、20歳代が2人、30歳代が4人、40歳代が1人であった。



No	報告週	届出保健所	年代	性別	検査結果	検査方法	検体名
1	5	筑西	30歳代	男	MUMPS VIRUS	抗体検出	血液
2	8	筑西	30歳代	女	HERPES SIMPLEX VIRUS NT	抗体検出	血液
3	12	筑西	40歳代	男			髄液
4	15	筑西	20歳代	男		塗抹検鏡	髄液
5	25	竜ヶ崎	10歳未満	女			
6	25	筑西	30歳代	女	NEGATIVE	核酸検出(PCR・LAMP等)	髄液
7	25	古河	10歳未満	女	MUMPS VIRUS	核酸検出(PCR・LAMP等)	髄液
8	26	古河	10歳未満	男			
9	32	筑西	20歳代	男	NEGATIVE		
10	35	鉾田	10歳代	男	MUMPS VIRUS	核酸検出(PCR・LAMP等)	髄液
11	38	古河	10歳代	男	MUMPS VIRUS	核酸検出(PCR・LAMP等)	髄液, 咽頭拭い液, 血液
12	46	つくば	30歳代	男			
13	51	鉾田	10歳代	男	MYCOPLASMA PNEUMONIAE	抗原検出	血液
14	51	鉾田	10歳未満	男	MYCOPLASMA PNEUMONIAE	抗原検出	血液



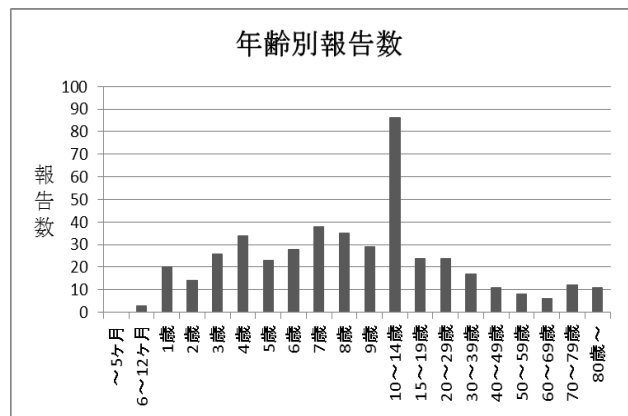
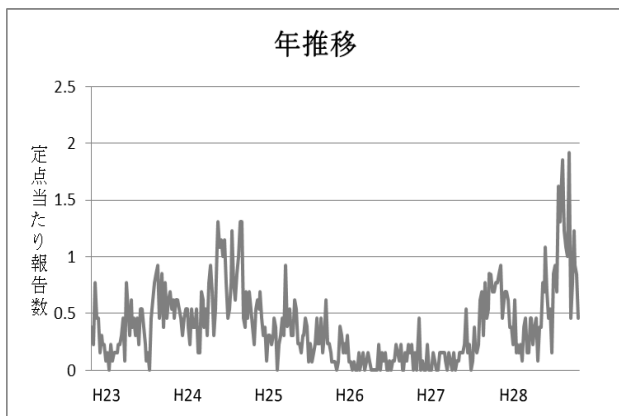
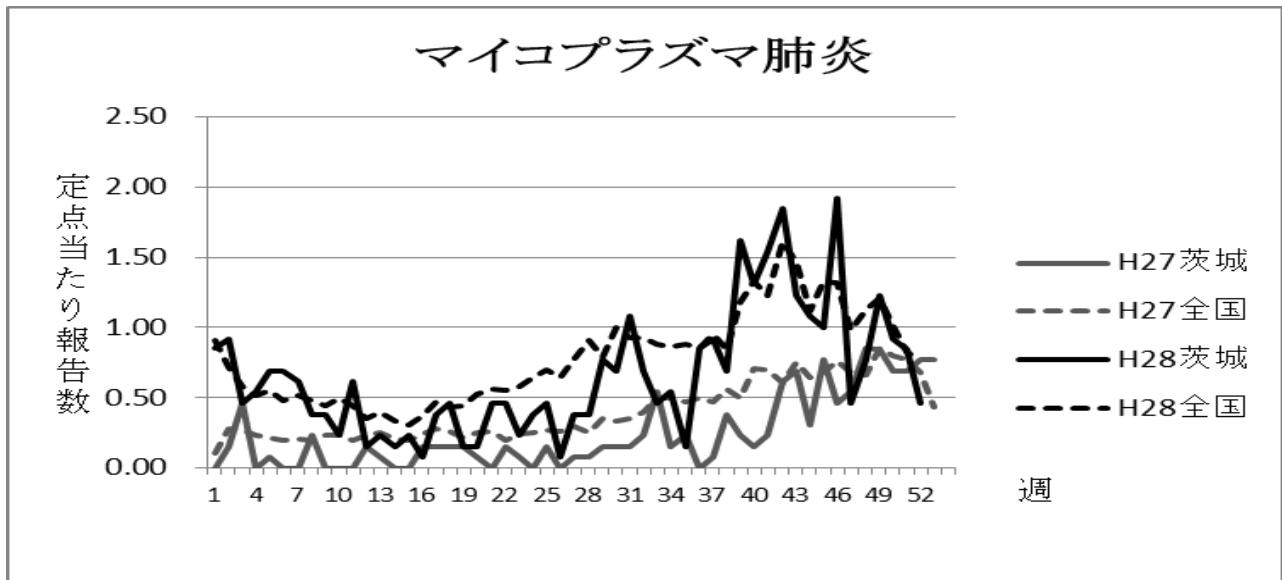
## マイコプラズマ肺炎

平成 28 年のマイコプラズマ肺炎の年間報告数は 450 件であり, 昨年の 170 件と比べ 164.71%増加した。年間を通しての定点当たり報告数は 34.62 人であった。

定点当たり報告数は, 昨年度を上回り, 第 46 週に最大値 1.92 人 (25 件) を認めた。

年齢別では 10 歳~14 歳が最も多く, 全体の 19.15%を占めた。

保健所別では, 竜ヶ崎保健所管内で第 46 週に 7.00 人 (14 件), つくば保健所管内で第 41 週に 7.00 人 (7 件) と高い値を示した。



週別定点当たり報告数

疾病名：マイコプラズマ肺炎

保健所 週	水戸	ひたち なか	常陸 大宮	日立	鉾田	潮来	竜ヶ崎	土浦	つくば	筑西	常総	古河	県全体
1	0.00	0.00	-	3.00	0.00	0.00	2.50	0.00	0.00	0.00	-	0.00	0.85
2	0.00	0.00	-	3.00	0.00	0.00	2.00	0.00	2.00	0.00	-	0.00	0.92
3	0.00	0.00	-	1.50	0.00	0.00	1.00	1.00	0.00	0.00	-	0.00	0.46
4	0.00	0.00	-	3.00	0.00	0.00	0.50	0.00	0.00	0.00	-	0.00	0.54
5	0.00	1.00	-	1.00	0.00	0.00	2.50	0.00	1.00	0.00	-	0.00	0.69
6	0.00	0.00	-	1.50	0.00	0.00	3.00	0.00	0.00	0.00	-	0.00	0.69
7	0.00	1.00	-	1.50	0.00	0.00	1.00	0.00	1.00	1.00	-	0.00	0.62
8	0.00	0.00	-	1.50	0.00	0.00	1.00	0.00	0.00	0.00	-	0.00	0.38
9	0.00	0.00	-	1.00	0.00	0.00	1.00	0.00	1.00	0.00	-	0.00	0.38
10	0.00	0.00	-	0.50	0.00	0.00	1.00	0.00	0.00	0.00	-	0.00	0.23
11	0.00	0.00	-	2.00	0.00	0.00	2.00	0.00	0.00	0.00	-	0.00	0.62
12	0.00	0.00	-	0.50	0.00	0.00	0.50	0.00	0.00	0.00	-	0.00	0.15
13	0.00	0.00	-	1.50	0.00	0.00	0.00	0.00	0.00	0.00	-	0.00	0.23
14	0.00	0.00	-	1.00	0.00	0.00	0.00	0.00	0.00	0.00	-	0.00	0.15
15	0.00	0.00	-	1.50	0.00	0.00	0.00	0.00	0.00	0.00	-	0.00	0.23
16	0.00	0.00	-	0.50	0.00	0.00	0.00	0.00	0.00	0.00	-	0.00	0.08
17	0.00	0.00	-	1.00	0.00	0.00	0.50	0.00	0.00	2.00	-	0.00	0.38
18	0.00	0.00	-	1.50	0.00	0.00	1.00	0.00	0.00	1.00	-	0.00	0.46
19	0.00	0.00	-	0.50	0.00	0.00	0.00	0.00	0.00	1.00	-	0.00	0.15
20	0.00	0.00	-	1.00	0.00	0.00	0.00	0.00	0.00	0.00	-	0.00	0.15
21	0.00	0.00	-	0.50	0.00	1.00	0.50	0.00	3.00	0.00	-	0.00	0.46
22	0.00	0.00	-	0.50	0.00	0.00	0.00	0.00	3.00	2.00	-	0.00	0.46
23	0.00	0.00	-	1.00	0.00	0.00	0.50	0.00	0.00	0.00	-	0.00	0.23
24	0.00	0.00	-	1.00	0.00	0.00	1.50	0.00	0.00	0.00	-	0.00	0.38
25	0.00	0.00	-	1.00	0.00	0.00	1.50	0.00	0.00	1.00	-	0.00	0.46
26	0.00	0.00	-	0.50	0.00	0.00	0.00	0.00	0.00	0.00	-	0.00	0.08
27	0.00	0.00	-	0.00	0.00	0.00	2.00	0.00	1.00	0.00	-	0.00	0.38
28	0.00	0.00	-	0.50	1.00	0.00	1.50	0.00	0.00	0.00	-	0.00	0.38
29	0.00	0.00	-	0.50	0.00	0.00	2.00	0.00	4.00	1.00	-	0.00	0.77
30	0.00	1.00	-	0.50	0.00	0.00	2.00	0.00	3.00	0.00	-	0.00	0.69
31	0.00	1.00	-	1.00	0.00	0.00	2.50	1.00	3.00	1.00	-	1.00	1.08
32	0.00	1.00	-	0.50	0.00	0.00	3.50	0.00	0.00	0.00	-	0.00	0.69
33	0.00	0.00	-	0.50	0.00	0.00	2.00	0.00	1.00	0.00	-	0.00	0.46
34	0.00	1.00	-	0.50	1.00	0.00	0.50	0.00	2.00	0.00	-	1.00	0.54
35	0.00	0.00	-	0.00	0.00	0.00	0.00	0.00	1.00	0.00	-	1.00	0.15
36	0.00	1.00	-	0.50	0.00	0.00	3.50	0.00	1.00	1.00	-	0.00	0.85
37	0.00	0.00	-	1.50	0.00	0.00	2.00	0.00	3.00	2.00	-	0.00	0.92
38	0.00	0.00	-	0.00	0.00	0.00	2.50	0.00	4.00	0.00	-	0.00	0.69
39	0.00	0.00	-	0.50	0.00	0.00	6.00	0.00	5.00	2.00	-	1.00	1.62
40	0.00	0.00	-	0.00	1.00	0.00	5.00	1.00	0.00	3.00	-	2.00	1.31
41	0.00	0.00	-	0.50	0.00	1.00	3.50	2.00	7.00	1.00	-	1.00	1.54
42	0.00	0.00	-	2.00	2.00	0.00	6.00	0.00	6.00	0.00	-	0.00	1.85
43	0.00	1.00	-	1.00	0.00	1.00	4.00	0.00	1.00	3.00	-	0.00	1.23
44	0.00	1.00	-	0.50	2.00	0.00	3.50	0.00	2.00	0.00	-	1.00	1.08
45	0.00	0.00	-	0.00	0.00	0.00	1.50	0.00	6.00	4.00	-	0.00	1.00
46	0.00	2.00	-	1.00	0.00	0.00	7.00	0.00	3.00	4.00	-	0.00	1.92
47	0.00	0.00	-	0.50	0.00	0.00	0.00	0.00	3.00	1.00	-	1.00	0.46
48	0.00	0.00	-	0.00	0.00	0.00	2.00	0.00	5.00	1.00	-	0.00	0.77
49	0.00	0.00	-	0.00	2.00	0.00	2.00	1.00	6.00	3.00	-	0.00	1.23
50	0.00	2.00	-	0.50	0.00	0.00	1.50	0.00	0.00	1.00	-	5.00	0.92
51	0.00	0.00	-	0.00	0.00	0.00	3.00	0.00	5.00	0.00	-	0.00	0.85
52	0.00	0.00	-	0.00	0.00	0.00	2.50	0.00	0.00	1.00	-	0.00	0.46

※常陸大宮保健所および常総保健所管内は基幹定点医療機関が設置されていません。

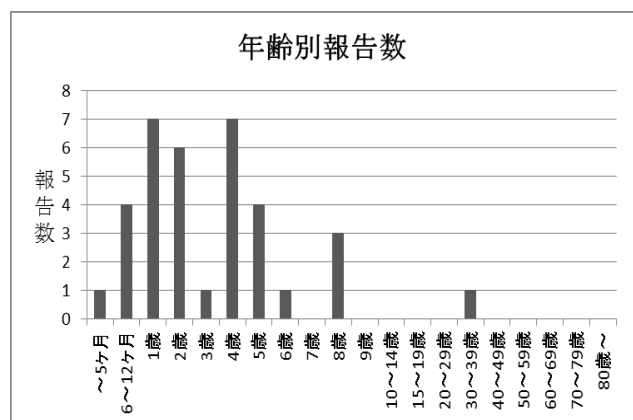
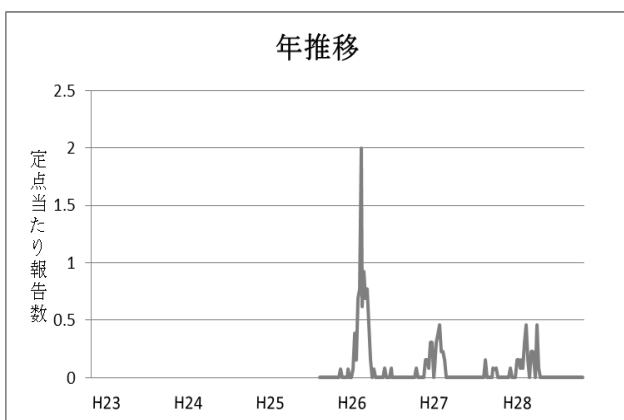
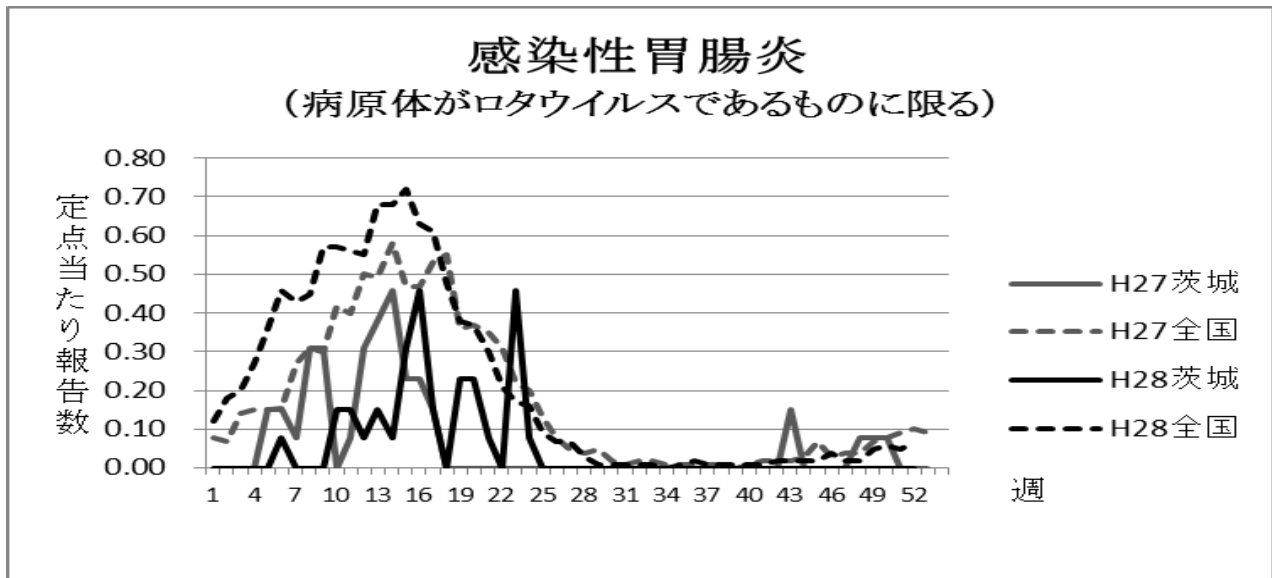
## 感染性胃腸炎（病原体がロタウイルスであるものに限る。）

平成 28 年の感染性胃腸炎（病原体がロタウイルスであるものに限る。）の年間報告数は 35 件で  
 昨年（平成 27 年）の 42 件と比べ 16.67%減少した。年間を通しての定点当たり報告数は 2.69 人であった。

定点当たり報告数の推移については、全国を大幅に下回り、流行時期も春から夏にかけてと例年  
 と比べ遅れていた。第 16 週および第 23 週に最大値 0.46 人（6 件）を認めた。

年齢別では 1 歳と 4 歳が最も多く、0 歳～5 歳で全体の 85.71%を占めた。

保健所別では、土浦保健所管内の第 23 週の 3.00 人（3 件）が最も高い値であった。



※平成 25 年 10 月 14 日から基幹定点に定められました。



週別定点当たり報告数

疾病名：感染性胃腸炎（病原体がロタウイルスである者に限る。）

保健所 週	水戸	ひたち なか	常陸 大宮	日立	鉾田	潮来	竜ヶ崎	土浦	つくば	筑西	常総	古河	県全体
1	0.00	0.00	-	0.00	0.00	0.00	0.00	0.00	0.00	0.00	-	0.00	0.00
2	0.00	0.00	-	0.00	0.00	0.00	0.00	0.00	0.00	0.00	-	0.00	0.00
3	0.00	0.00	-	0.00	0.00	0.00	0.00	0.00	0.00	0.00	-	0.00	0.00
4	0.00	0.00	-	0.00	0.00	0.00	0.00	0.00	0.00	0.00	-	0.00	0.00
5	0.00	0.00	-	0.00	0.00	0.00	0.00	0.00	0.00	0.00	-	0.00	0.00
6	0.00	1.00	-	0.00	0.00	0.00	0.00	0.00	0.00	0.00	-	0.00	0.08
7	0.00	0.00	-	0.00	0.00	0.00	0.00	0.00	0.00	0.00	-	0.00	0.00
8	0.00	0.00	-	0.00	0.00	0.00	0.00	0.00	0.00	0.00	-	0.00	0.00
9	0.00	0.00	-	0.00	0.00	0.00	0.00	0.00	0.00	0.00	-	0.00	0.00
10	0.00	0.00	-	0.00	2.00	0.00	0.00	0.00	0.00	0.00	-	0.00	0.15
11	0.00	1.00	-	0.00	0.00	0.00	0.00	0.00	0.00	1.00	-	0.00	0.15
12	0.00	1.00	-	0.00	0.00	0.00	0.00	0.00	0.00	0.00	-	0.00	0.08
13	0.00	1.00	-	0.00	0.00	0.00	0.00	1.00	0.00	0.00	-	0.00	0.15
14	0.00	0.00	-	0.00	0.00	0.00	0.00	0.00	0.00	1.00	-	0.00	0.08
15	0.00	1.00	-	0.00	2.00	0.00	0.00	1.00	0.00	0.00	-	0.00	0.31
16	0.00	0.00	-	1.00	0.00	0.00	0.50	1.00	1.00	1.00	-	0.00	0.46
17	0.00	1.00	-	0.00	0.00	0.00	0.00	0.00	0.00	1.00	-	0.00	0.15
18	0.00	0.00	-	0.00	0.00	0.00	0.00	0.00	0.00	0.00	-	0.00	0.00
19	0.00	1.00	-	0.00	0.00	0.00	0.00	2.00	0.00	0.00	-	0.00	0.23
20	0.00	1.00	-	0.00	0.00	0.00	1.00	0.00	0.00	0.00	-	0.00	0.23
21	0.00	0.00	-	0.00	0.00	0.00	0.00	0.00	1.00	0.00	-	0.00	0.08
22	0.00	0.00	-	0.00	0.00	0.00	0.00	0.00	0.00	0.00	-	0.00	0.00
23	0.00	0.00	-	0.00	0.00	0.00	1.00	3.00	0.00	0.00	-	1.00	0.46
24	0.00	0.00	-	0.00	0.00	0.00	0.50	0.00	0.00	0.00	-	0.00	0.08
25	0.00	0.00	-	0.00	0.00	0.00	0.00	0.00	0.00	0.00	-	0.00	0.00
26	0.00	0.00	-	0.00	0.00	0.00	0.00	0.00	0.00	0.00	-	0.00	0.00
27	0.00	0.00	-	0.00	0.00	0.00	0.00	0.00	0.00	0.00	-	0.00	0.00
28	0.00	0.00	-	0.00	0.00	0.00	0.00	0.00	0.00	0.00	-	0.00	0.00
29	0.00	0.00	-	0.00	0.00	0.00	0.00	0.00	0.00	0.00	-	0.00	0.00
30	0.00	0.00	-	0.00	0.00	0.00	0.00	0.00	0.00	0.00	-	0.00	0.00
31	0.00	0.00	-	0.00	0.00	0.00	0.00	0.00	0.00	0.00	-	0.00	0.00
32	0.00	0.00	-	0.00	0.00	0.00	0.00	0.00	0.00	0.00	-	0.00	0.00
33	0.00	0.00	-	0.00	0.00	0.00	0.00	0.00	0.00	0.00	-	0.00	0.00
34	0.00	0.00	-	0.00	0.00	0.00	0.00	0.00	0.00	0.00	-	0.00	0.00
35	0.00	0.00	-	0.00	0.00	0.00	0.00	0.00	0.00	0.00	-	0.00	0.00
36	0.00	0.00	-	0.00	0.00	0.00	0.00	0.00	0.00	0.00	-	0.00	0.00
37	0.00	0.00	-	0.00	0.00	0.00	0.00	0.00	0.00	0.00	-	0.00	0.00
38	0.00	0.00	-	0.00	0.00	0.00	0.00	0.00	0.00	0.00	-	0.00	0.00
39	0.00	0.00	-	0.00	0.00	0.00	0.00	0.00	0.00	0.00	-	0.00	0.00
40	0.00	0.00	-	0.00	0.00	0.00	0.00	0.00	0.00	0.00	-	0.00	0.00
41	0.00	0.00	-	0.00	0.00	0.00	0.00	0.00	0.00	0.00	-	0.00	0.00
42	0.00	0.00	-	0.00	0.00	0.00	0.00	0.00	0.00	0.00	-	0.00	0.00
43	0.00	0.00	-	0.00	0.00	0.00	0.00	0.00	0.00	0.00	-	0.00	0.00
44	0.00	0.00	-	0.00	0.00	0.00	0.00	0.00	0.00	0.00	-	0.00	0.00
45	0.00	0.00	-	0.00	0.00	0.00	0.00	0.00	0.00	0.00	-	0.00	0.00
46	0.00	0.00	-	0.00	0.00	0.00	0.00	0.00	0.00	0.00	-	0.00	0.00
47	0.00	0.00	-	0.00	0.00	0.00	0.00	0.00	0.00	0.00	-	0.00	0.00
48	0.00	0.00	-	0.00	0.00	0.00	0.00	0.00	0.00	0.00	-	0.00	0.00
49	0.00	0.00	-	0.00	0.00	0.00	0.00	0.00	0.00	0.00	-	0.00	0.00
50	0.00	0.00	-	0.00	0.00	0.00	0.00	0.00	0.00	0.00	-	0.00	0.00
51	0.00	0.00	-	0.00	0.00	0.00	0.00	0.00	0.00	0.00	-	0.00	0.00
52	0.00	0.00	-	0.00	0.00	0.00	0.00	0.00	0.00	0.00	-	0.00	0.00

※常陸大宮保健所および常総保健所管内は基幹定点医療機関が設置されていません。

# インフルエンザ定点報告

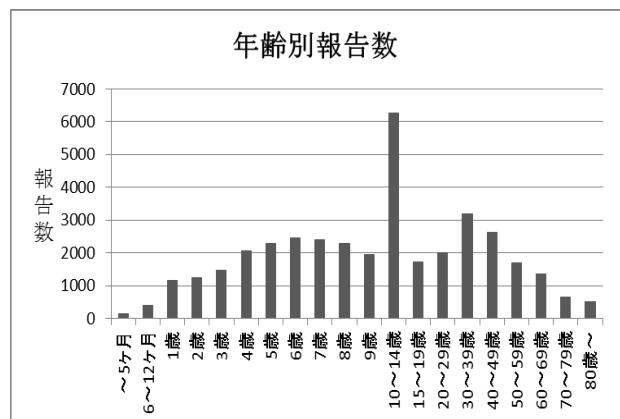
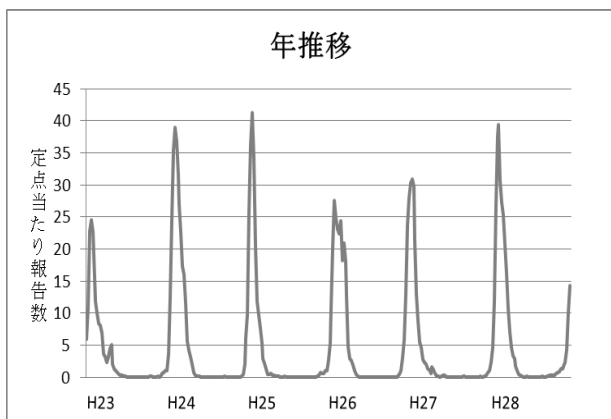
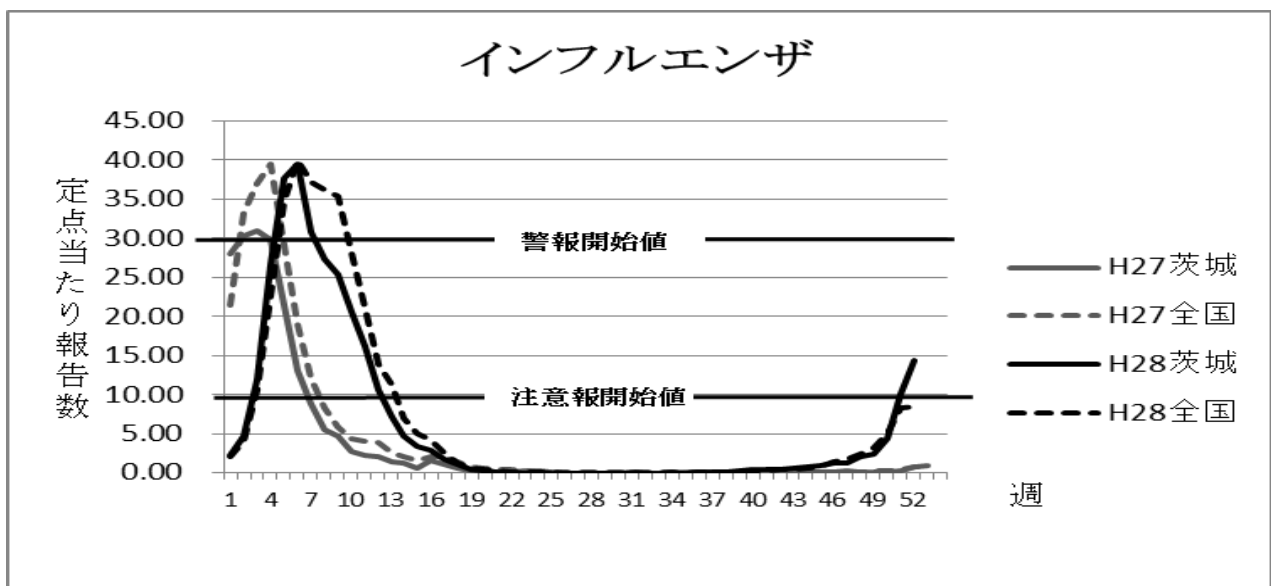
## インフルエンザ

平成 28 年のインフルエンザの年間報告数は 37,909 件であり、昨年の 22,905 件と比べ 65.51%増加した。年間を通しての定点当たり報告数は 315.91 人であった。

定点当たり報告数の推移については、冬～春にかけて報告数が増加した。第 5 週に 37.61 人（4,513 件）となり、インフルエンザ警報が発令され、第 6 週に最大値 39.44 人（4,733 件）を認めた。

年齢別では 10 歳～14 歳が最も多く、全体の 16.54%を占めた。

保健所別では、古河保健所管内で第 6 週に 55.38 人（443 件）、銚田保健所管内で第 6 週に 52.2 人（261 件）と高い値を示した。



## 週別定点当たり報告数

疾病名：インフルエンザ

保健所 週	水戸	ひたち なか	常陸 大宮	日立	鉾田	潮来	竜ヶ崎	土浦	つくば	筑西	常総	古河	県全体
1	2.71	2.00	2.57	1.73	2.40	1.63	4.14	2.38	1.50	1.30	1.38	2.88	2.31
2	3.41	8.63	3.38	3.36	1.80	2.13	9.29	2.92	4.20	5.40	2.00	7.50	4.64
3	8.88	13.25	10.88	12.09	4.20	12.13	17.29	7.00	13.40	16.10	13.75	11.88	11.90
4	18.29	30.50	24.75	27.91	19.60	31.88	29.29	17.23	23.20	34.10	37.88	35.63	26.73
5	28.88	45.50	24.50	37.91	29.00	49.75	42.71	33.69	31.80	45.20	39.75	47.25	37.61
6	30.47	46.00	27.38	40.91	52.20	46.25	41.00	37.00	36.50	41.20	34.00	55.38	39.44
7	22.12	38.25	29.63	29.09	44.40	32.13	40.14	23.23	23.60	35.20	22.75	43.25	30.82
8	24.94	37.63	28.00	26.91	30.80	29.50	29.43	14.92	24.70	36.50	18.25	35.38	27.35
9	21.24	28.00	28.25	26.64	23.40	30.63	27.00	15.38	22.40	34.70	16.63	35.88	25.29
10	16.76	27.13	22.00	20.55	25.00	16.00	22.00	17.15	15.50	22.60	19.13	32.50	20.68
11	11.53	18.75	15.25	12.64	20.80	10.50	17.43	15.08	13.50	19.10	21.38	26.75	16.22
12	8.06	8.13	10.50	8.64	12.60	10.63	11.64	9.62	14.30	7.90	10.63	19.50	10.67
13	5.94	7.38	8.25	5.27	7.60	6.00	9.79	5.54	7.00	7.00	6.25	11.38	7.17
14	2.71	6.88	4.00	3.36	3.80	3.25	7.79	3.85	4.60	4.80	4.63	6.50	4.64
15	3.35	3.75	6.38	2.09	2.20	1.75	3.64	3.69	2.30	3.30	3.13	4.88	3.38
16	2.06	3.13	5.75	1.09	1.00	1.00	5.14	2.85	1.50	2.60	2.50	6.50	2.94
17	1.18	1.75	2.63	1.64	2.00	0.75	3.14	1.85	0.90	2.40	0.13	3.63	1.83
18	0.29	0.88	1.00	2.18	1.20	1.13	1.93	1.31	0.50	0.40	0.13	2.50	1.11
19	0.12	0.38	0.50	0.55	0.80	0.88	0.50	0.31	0.40	0.00	0.00	1.25	0.43
20	0.35	0.13	0.50	0.18	0.00	0.00	0.29	0.08	0.60	0.00	0.00	0.75	0.25
21	0.12	0.13	0.13	0.18	0.00	0.00	0.29	0.08	0.10	0.00	0.13	0.00	0.11
22	0.00	0.00	0.00	0.09	0.00	0.00	0.36	0.00	0.10	0.10	0.25	0.13	0.09
23	0.06	0.00	0.00	0.00	0.00	0.00	0.00	0.00	0.10	0.10	0.00	0.00	0.03
24	0.00	0.13	0.00	0.00	0.00	0.13	0.86	0.00	0.20	0.00	0.00	0.13	0.14
25	0.00	0.00	0.00	0.00	0.20	0.00	0.00	0.00	0.00	0.00	0.00	0.00	0.01
26	0.00	0.00	0.00	0.00	0.20	0.00	0.07	0.00	0.00	0.00	0.00	0.00	0.02
27	0.00	0.00	0.00	0.00	0.00	0.00	0.00	0.00	0.00	0.10	0.00	0.00	0.01
28	0.00	0.00	0.00	0.00	0.00	0.00	0.07	0.00	0.00	0.00	0.00	0.00	0.01
29	0.00	0.00	0.00	0.00	0.00	0.00	0.00	0.00	0.00	0.00	0.00	0.00	0.00
30	0.00	0.00	0.00	0.00	0.00	0.00	0.00	0.00	0.10	0.00	0.00	0.00	0.01
31	0.00	0.00	0.00	0.00	0.80	0.00	0.00	0.00	0.10	0.00	0.00	0.00	0.04
32	0.00	0.00	0.00	0.00	0.00	0.00	0.07	0.00	0.10	0.00	0.00	0.00	0.02
33	0.00	0.00	0.00	0.00	0.00	0.00	0.07	0.00	0.00	0.00	0.00	0.00	0.01
34	0.00	0.00	0.13	0.00	0.00	2.13	0.00	0.00	0.00	0.00	0.00	0.00	0.15
35	0.00	0.00	0.13	0.00	0.00	0.00	0.00	0.00	0.00	0.00	0.00	0.13	0.02
36	0.00	0.00	0.00	0.00	0.00	0.00	0.21	0.00	0.10	0.10	0.00	0.00	0.04
37	0.00	0.00	0.00	0.18	0.00	0.13	0.64	0.00	0.70	0.00	0.00	0.25	0.18
38	0.00	0.00	0.00	0.36	0.00	0.88	0.21	0.00	0.20	0.00	0.00	0.13	0.14
39	0.24	0.13	0.75	0.45	0.00	0.63	0.00	0.08	0.10	0.50	0.00	0.63	0.28
40	0.29	0.13	1.00	0.45	0.20	1.13	0.29	0.00	0.50	0.10	0.25	0.38	0.37
41	0.29	0.50	0.63	0.45	0.20	0.63	0.43	0.31	0.50	0.00	0.00	0.88	0.39
42	0.29	0.13	0.75	0.27	0.20	1.25	0.14	0.08	0.20	0.10	0.38	1.25	0.38
43	0.12	0.00	1.88	0.09	0.00	0.25	0.50	0.38	0.20	0.90	0.25	2.88	0.57
44	0.24	0.13	0.38	0.73	0.80	0.13	0.64	0.46	1.20	1.10	0.88	2.38	0.71
45	0.35	0.00	0.00	0.18	0.20	0.13	1.07	0.46	2.10	1.60	1.75	3.25	0.90
46	0.29	0.13	2.50	1.18	0.80	0.38	1.50	1.31	2.20	2.10	0.88	3.25	1.33
47	0.41	0.25	0.88	2.00	0.00	0.25	1.79	1.38	1.40	1.90	1.00	3.63	1.28
48	0.94	1.13	2.13	5.18	0.40	0.50	3.07	2.38	1.50	2.70	0.63	3.25	2.10
49	1.18	1.00	3.63	4.00	0.80	0.63	3.57	3.23	3.10	2.40	0.63	3.38	2.41
50	2.65	2.63	3.88	3.82	3.00	3.25	5.79	6.77	5.10	4.00	4.00	6.88	4.39
51	5.29	7.88	6.75	7.09	7.40	11.63	14.93	10.85	15.40	7.00	11.13	16.38	10.08
52	6.76	8.63	10.00	7.45	12.40	18.00	30.86	12.38	18.30	9.50	13.63	23.13	14.31