

定点把握対象疾患の年次別報告状況（件数）

疾患名		2018年	2019年	2020年	2021年	2022年
小児科	RSウイルス感染症	1,867	2,192	186	2,673	1,827
	咽頭結膜熱	1,801	1,635	806	582	440
	A群溶血性レンサ球菌 咽頭炎	8,032	7,808	4,456	2,432	1,207
	感染性胃腸炎	15,598	15,583	8,411	8,278	11,725
	水痘	1,169	1,588	744	333	227
	手足口病	1,117	8,377	236	408	2,765
	伝染性紅斑	521	2,483	270	40	36
	突発性発しん	1,141	1,114	973	929	642
	ヘルパンギーナ	2,158	2,529	173	866	940
	流行性耳下腺炎	278	296	136	142	88
眼科	急性出血性結膜炎	7	0	2	0	7
	流行性角結膜炎	1,087	1,027	508	372	382
基幹	細菌性髄膜炎（髄膜炎菌、肺炎球菌、 インフルエンザ菌を原因として同定された 場合を除く。）	2	2	0	1	0
	無菌性髄膜炎	7	6	8	4	5
	マイコプラズマ肺炎	241	253	133	89	49
	クラミジア肺炎 （オウム病は除く。）	0	0	0	0	0
	感染性胃腸炎 （病原体がロタウイルスであるも のに限る。）	21	53	5	1	0
インフル エンザ	インフルエンザ （鳥インフルエンザ及び新型イ ンフルエンザ等感染症を除く。）	43,973	46,128	11,756	19	310

保健所管内別定点医療機関数（2022年4月1日時点）

保健所 定点種別	保健所										
	中央	ひたち なか	日立	潮来	竜ヶ崎	土浦	つくば	筑西	古河	水戸市	県
小児科	3	10	7	8	10	7	9	7	6	8	75
眼科	0	2	2	1	3	2	2	1	1	3	17
基幹	1	1	2	1	2	1	1	1	1	1	12
インフル エンザ	5	16	11	13	16	11	15	11	10	12	120

小児科定点報告

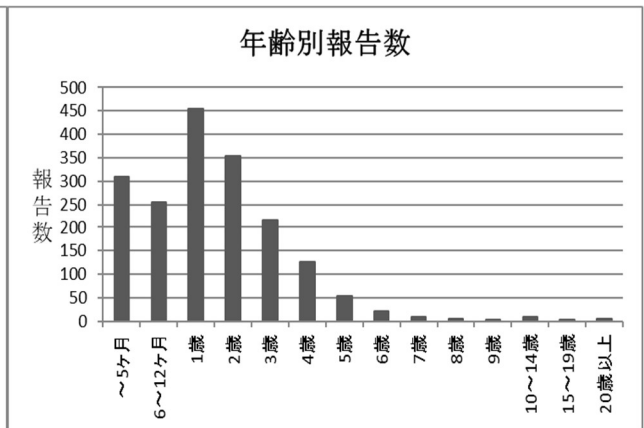
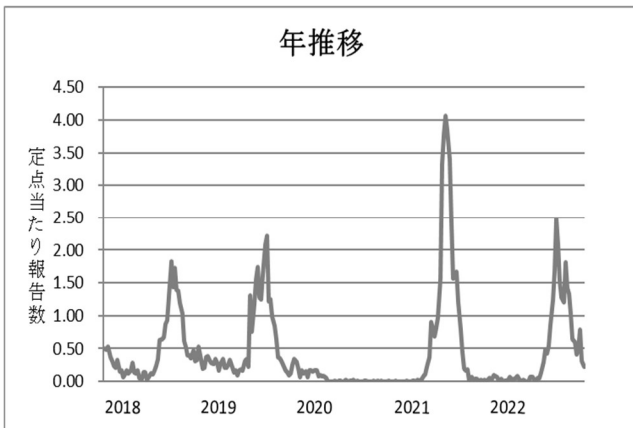
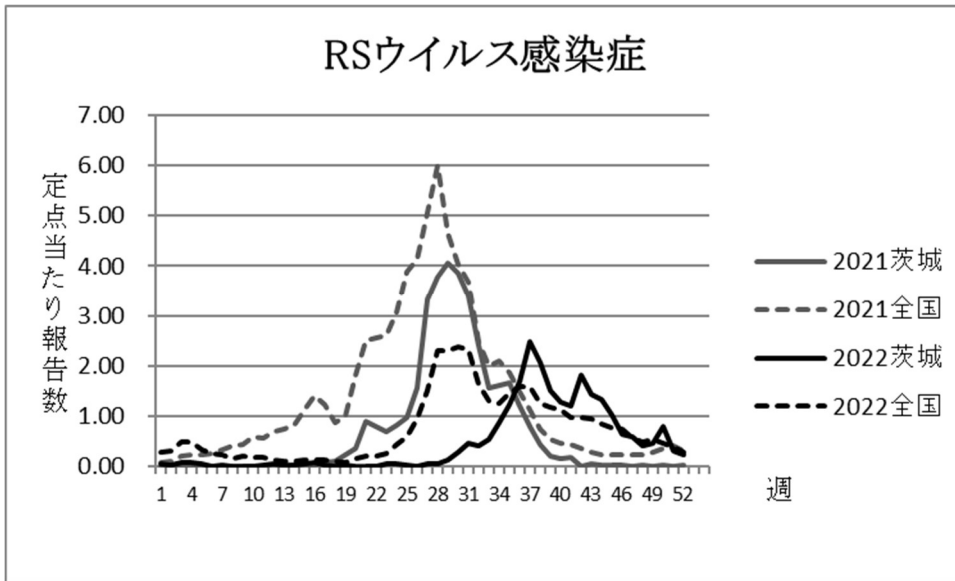
RSウイルス感染症

令和4年(2022年)のRSウイルス感染症の年間報告数は1827件であり、昨年の2673件と比べ31.65%減少した。年間の定点当たり総報告数は24.36人であった。

週ごとの定点当たり報告数は、第37週に最大値2.48人(186件)を認めた。

年齢別では0歳~1歳の報告が多く、1歳以下が全体の55.83%を占めた。

保健所別では、つくば保健所管内で第38週に6.67人(60件)、第37週に6.33人(57件)、水戸市保健所管内で第42週に5.63人(45件)と特に高い値を示した。



週別定点当たり報告数

疾病名：RS ウイルス感染症

保健所 週	中央	ひたち なか	日立	潮来	竜ヶ崎	土浦	つくば	筑西	古河	水戸市	県全体
1	0.00	0.00	0.00	0.13	0.00	0.14	0.00	0.00	0.33	0.00	0.05
2	0.00	0.10	0.00	0.00	0.00	0.00	0.11	0.00	0.17	0.00	0.04
3	0.00	0.20	0.29	0.13	0.00	0.00	0.11	0.00	0.00	0.13	0.09
4	0.00	0.00	0.00	0.00	0.10	0.29	0.00	0.00	0.33	0.13	0.08
5	0.00	0.10	0.43	0.00	0.00	0.00	0.11	0.00	0.00	0.00	0.07
6	0.00	0.00	0.14	0.00	0.00	0.00	0.00	0.00	0.00	0.00	0.01
7	0.00	0.00	0.29	0.00	0.00	0.00	0.11	0.00	0.00	0.00	0.04
8	0.00	0.00	0.00	0.00	0.00	0.00	0.00	0.00	0.00	0.00	0.00
9	0.00	0.00	0.00	0.00	0.00	0.14	0.00	0.00	0.00	0.00	0.01
10	0.00	0.00	0.00	0.00	0.00	0.00	0.00	0.00	0.17	0.00	0.01
11	0.00	0.10	0.00	0.00	0.00	0.00	0.00	0.00	0.17	0.00	0.03
12	0.00	0.40	0.00	0.00	0.00	0.00	0.00	0.00	0.17	0.00	0.07
13	0.00	0.10	0.00	0.00	0.00	0.00	0.00	0.00	0.17	0.00	0.03
14	0.00	0.20	0.00	0.00	0.00	0.00	0.00	0.00	0.17	0.00	0.04
15	0.00	0.20	0.14	0.00	0.00	0.00	0.11	0.00	0.00	0.00	0.05
16	0.00	0.40	0.00	0.00	0.00	0.00	0.11	0.00	0.17	0.00	0.08
17	0.00	0.10	0.14	0.00	0.00	0.00	0.00	0.00	0.17	0.00	0.04
18	0.00	0.00	0.00	0.00	0.00	0.00	0.00	0.00	0.00	0.00	0.00
19	0.00	0.00	0.00	0.00	0.00	0.00	0.00	0.00	0.33	0.00	0.03
20	0.00	0.00	0.00	0.00	0.00	0.00	0.00	0.00	0.17	0.00	0.01
21	0.00	0.00	0.00	0.00	0.00	0.00	0.00	0.00	0.00	0.00	0.00
22	0.00	0.00	0.00	0.00	0.00	0.00	0.00	0.00	0.00	0.00	0.00
23	0.00	0.00	0.00	0.25	0.20	0.00	0.00	0.00	0.17	0.00	0.07
24	0.00	0.00	0.00	0.00	0.40	0.00	0.00	0.00	0.00	0.13	0.07
25	0.00	0.00	0.00	0.00	0.10	0.00	0.00	0.00	0.17	0.00	0.03
26	0.00	0.00	0.00	0.00	0.00	0.00	0.00	0.00	0.17	0.00	0.01
27	0.00	0.10	0.14	0.13	0.00	0.00	0.11	0.00	0.00	0.00	0.05
28	0.00	0.00	0.00	0.13	0.20	0.14	0.00	0.00	0.00	0.00	0.05
29	0.00	0.00	0.00	0.13	0.00	0.00	0.22	0.86	0.17	0.00	0.13
30	0.00	0.20	0.00	0.38	0.10	0.29	0.56	1.00	0.33	0.00	0.29
31	0.00	0.00	0.14	1.25	0.30	0.00	1.33	0.14	1.50	0.00	0.48
32	0.00	0.00	0.57	0.38	0.20	0.57	1.11	0.71	0.33	0.25	0.43
33	0.00	0.10	0.14	0.63	0.50	0.57	1.44	0.14	0.83	0.75	0.55
34	0.00	0.80	0.57	2.13	0.70	1.00	1.11	0.57	0.83	0.38	0.87
35	0.00	0.30	0.43	3.63	1.20	0.29	2.00	2.29	1.00	0.50	1.24
36	0.00	0.70	0.29	2.88	0.10	0.57	4.00	3.57	2.33	1.75	1.68
37	0.00	1.60	0.00	4.38	1.70	1.00	6.33	3.86	2.00	1.88	2.48
38	1.00	1.10	0.29	3.38	1.30	1.29	6.67	2.29	0.67	1.38	2.08
39	0.67	1.20	0.29	3.13	0.20	2.86	2.89	1.14	0.00	2.13	1.52
40	1.00	1.20	0.71	2.00	1.00	0.43	2.33	1.57	0.17	1.75	1.28
41	0.33	0.60	0.00	1.88	0.60	1.43	2.44	1.14	1.00	2.00	1.20
42	0.33	1.50	0.14	2.63	1.00	1.14	1.44	2.14	1.17	5.63	1.81
43	0.00	2.20	0.14	2.00	1.50	0.29	1.56	0.14	0.67	4.00	1.43
44	1.00	1.20	0.00	1.50	1.50	0.57	2.00	0.29	2.17	2.63	1.33
45	0.00	1.90	0.00	1.13	0.60	0.14	1.11	0.57	0.83	3.00	1.04
46	0.00	1.00	0.00	0.25	0.50	0.29	1.44	0.43	0.17	1.50	0.64
47	0.00	0.70	0.00	0.25	0.70	0.14	1.11	0.43	1.00	1.13	0.60
48	0.00	0.70	0.00	0.13	0.30	0.00	0.67	0.71	0.33	0.88	0.41
49	0.00	1.20	0.29	0.25	0.00	0.00	0.56	0.29	0.67	1.13	0.48
50	0.00	1.10	0.29	0.13	2.90	0.00	0.78	0.00	1.33	0.13	0.79
51	0.00	0.70	0.00	0.13	0.50	0.29	0.22	0.00	0.17	0.63	0.31
52	0.00	0.60	0.00	0.13	0.10	0.00	0.33	0.00	0.17	0.63	0.23

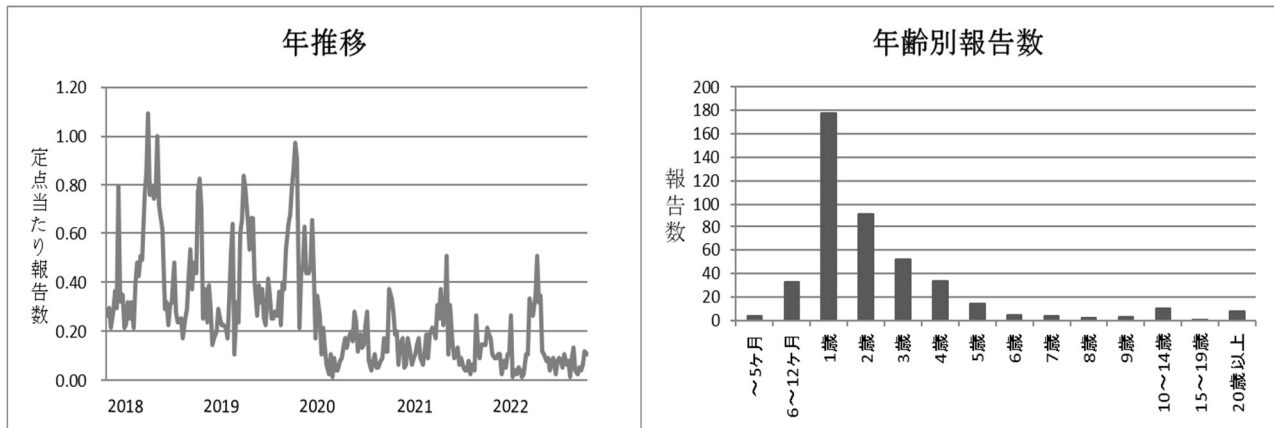
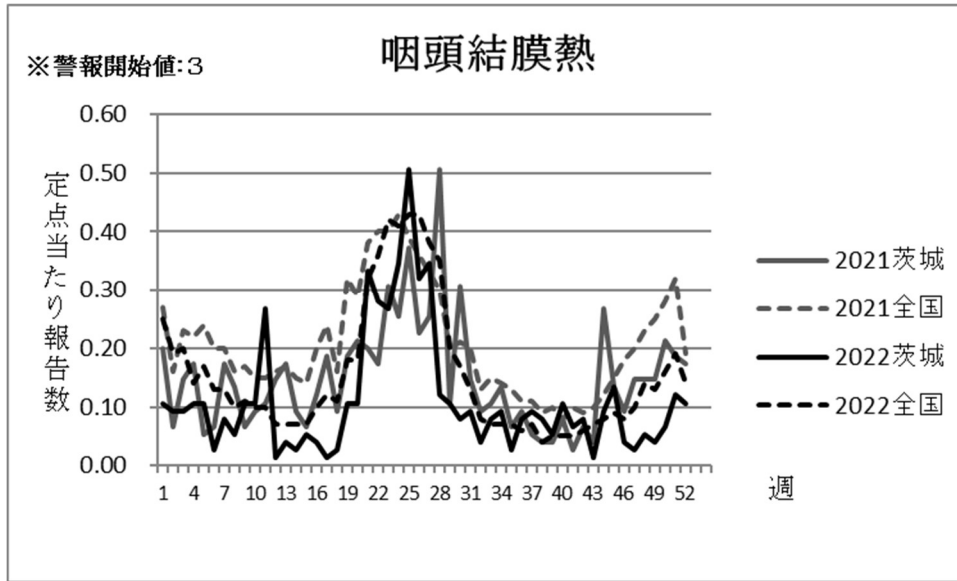
咽頭結膜熱

令和4年（2022年）の咽頭結膜熱の年間報告数は440件であり、昨年の582件と比べ24.40%減少した。年間の定点当たり総報告数は5.87人であった。

週ごとの定点当たりの報告数は、夏期に増加傾向が見られ、最大値は第26週の0.51人（38件）であった。

年齢別では1歳が最も多く、全体の40.45%を占めた。

保健所別では、つくば保健所管内で第11週に1.56人（14件）、土浦保健所管内で第27週に1.43人（10件）と特に高い値を示した。



週別定点当たり報告数

疾病名：咽頭結膜熱

保健所 週	中央	ひたち なか	日立	潮来	竜ヶ崎	土浦	つくば	筑西	古河	水戸市	県全体
1	0.00	0.20	0.29	0.13	0.00	0.14	0.00	0.00	0.00	0.25	0.11
2	0.00	0.30	0.00	0.00	0.00	0.29	0.11	0.00	0.17	0.00	0.09
3	0.00	0.20	0.00	0.13	0.10	0.14	0.00	0.00	0.17	0.13	0.09
4	0.00	0.60	0.00	0.13	0.00	0.00	0.11	0.00	0.00	0.00	0.11
5	0.00	0.40	0.00	0.00	0.00	0.14	0.22	0.00	0.17	0.00	0.11
6	0.00	0.00	0.14	0.00	0.10	0.00	0.00	0.00	0.00	0.00	0.03
7	0.00	0.10	0.14	0.25	0.00	0.14	0.00	0.00	0.00	0.13	0.08
8	0.00	0.20	0.00	0.00	0.00	0.00	0.11	0.00	0.17	0.00	0.05
9	0.00	0.20	0.29	0.38	0.00	0.00	0.00	0.00	0.17	0.00	0.11
10	0.00	0.10	0.14	0.38	0.10	0.14	0.00	0.00	0.17	0.00	0.11
11	0.00	0.00	0.14	0.38	0.00	0.00	1.56	0.29	0.00	0.00	0.27
12	0.00	0.10	0.00	0.00	0.00	0.00	0.00	0.00	0.00	0.00	0.01
13	0.00	0.00	0.14	0.13	0.10	0.00	0.00	0.00	0.00	0.00	0.04
14	0.00	0.00	0.14	0.00	0.10	0.00	0.00	0.00	0.00	0.00	0.03
15	0.00	0.10	0.00	0.13	0.00	0.14	0.11	0.00	0.00	0.00	0.05
16	0.00	0.00	0.14	0.00	0.10	0.00	0.00	0.14	0.00	0.00	0.04
17	0.00	0.00	0.14	0.00	0.00	0.00	0.00	0.00	0.00	0.00	0.01
18	0.00	0.00	0.00	0.13	0.10	0.00	0.00	0.00	0.00	0.00	0.03
19	0.00	0.20	0.14	0.25	0.10	0.00	0.22	0.00	0.00	0.00	0.11
20	0.00	0.10	0.14	0.13	0.20	0.14	0.00	0.00	0.00	0.25	0.11
21	0.00	0.40	1.14	0.13	0.60	0.00	0.22	0.43	0.17	0.00	0.33
22	0.00	0.40	0.43	0.50	0.20	0.71	0.11	0.14	0.17	0.00	0.28
23	0.00	0.90	0.43	0.25	0.10	0.14	0.33	0.00	0.17	0.00	0.27
24	0.00	1.10	0.29	0.38	0.20	0.14	0.56	0.14	0.00	0.13	0.35
25	0.00	1.10	0.71	0.25	0.40	0.43	1.22	0.14	0.00	0.13	0.51
26	0.00	0.40	0.57	0.00	0.30	0.43	0.78	0.14	0.33	0.00	0.32
27	0.00	0.40	0.71	0.13	0.00	1.43	0.56	0.00	0.00	0.13	0.35
28	0.00	0.20	0.14	0.13	0.00	0.00	0.22	0.14	0.17	0.13	0.12
29	0.00	0.10	0.29	0.25	0.00	0.14	0.00	0.14	0.17	0.00	0.11
30	0.33	0.00	0.14	0.13	0.20	0.00	0.11	0.00	0.00	0.00	0.08
31	0.00	0.00	0.14	0.25	0.00	0.29	0.11	0.00	0.17	0.00	0.09
32	0.00	0.10	0.00	0.00	0.00	0.00	0.00	0.29	0.00	0.00	0.04
33	0.33	0.00	0.00	0.00	0.10	0.00	0.44	0.00	0.00	0.00	0.08
34	0.00	0.10	0.00	0.00	0.00	0.00	0.44	0.14	0.00	0.13	0.09
35	0.00	0.00	0.14	0.00	0.00	0.00	0.00	0.00	0.00	0.13	0.03
36	0.00	0.10	0.00	0.00	0.10	0.14	0.00	0.00	0.33	0.13	0.08
37	0.00	0.00	0.00	0.00	0.00	0.57	0.22	0.00	0.00	0.13	0.09
38	0.00	0.10	0.00	0.00	0.10	0.43	0.11	0.00	0.00	0.00	0.08
39	0.00	0.10	0.00	0.00	0.00	0.29	0.11	0.00	0.00	0.00	0.05
40	0.00	0.40	0.00	0.00	0.30	0.14	0.00	0.00	0.00	0.00	0.11
41	0.00	0.10	0.14	0.00	0.00	0.29	0.11	0.00	0.00	0.00	0.07
42	0.00	0.30	0.00	0.00	0.10	0.00	0.00	0.14	0.17	0.00	0.08
43	0.00	0.10	0.00	0.00	0.00	0.00	0.00	0.00	0.00	0.00	0.01
44	0.00	0.60	0.00	0.00	0.00	0.00	0.11	0.00	0.00	0.00	0.09
45	0.00	0.20	0.14	0.00	0.00	0.43	0.22	0.14	0.00	0.13	0.13
46	0.00	0.10	0.00	0.13	0.00	0.00	0.00	0.14	0.00	0.00	0.04
47	0.00	0.10	0.00	0.00	0.00	0.00	0.00	0.00	0.00	0.13	0.03
48	0.00	0.00	0.00	0.13	0.00	0.14	0.00	0.14	0.00	0.13	0.05
49	0.00	0.00	0.00	0.13	0.00	0.00	0.00	0.00	0.00	0.25	0.04
50	0.00	0.00	0.14	0.13	0.00	0.14	0.00	0.14	0.00	0.13	0.07
51	1.00	0.00	0.14	0.00	0.10	0.00	0.22	0.00	0.00	0.25	0.12
52	0.00	0.40	0.00	0.13	0.00	0.14	0.11	0.00	0.00	0.13	0.11

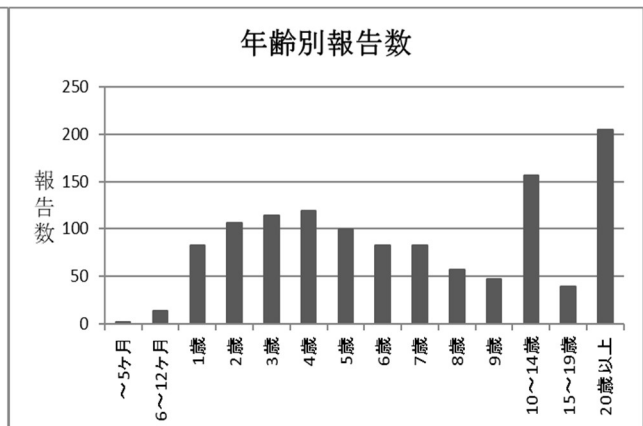
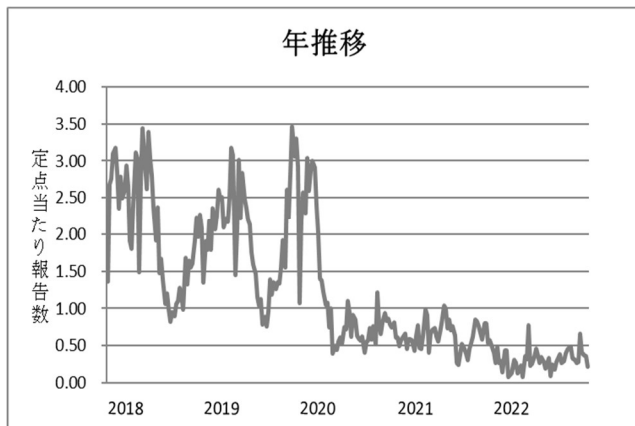
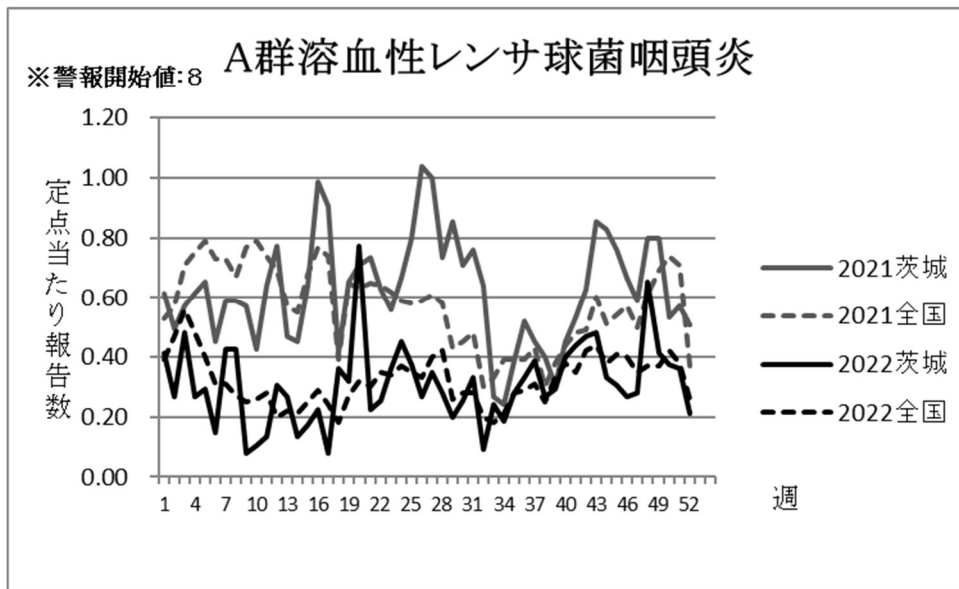
A群溶血性レンサ球菌咽頭炎

令和4年(2022年)のA群溶血性レンサ球菌咽頭炎の年間報告数は1,207件であり、昨年の2,432件と比べ50.37%減少した。年間の定点当たり総報告数は16.09人であった。

週ごとの定点当たり報告数は、一年を通して低い値で推移し、第20週に最大値0.77人(58件)を認めた。

年齢別では集計区分上20代が最も多く、全体の16.98%を占めた。

保健所別では、竜ヶ崎保健所管内で第20週に4.10人(41件)と高い値を示した。



週別定点当たり報告数

疾病名：A群溶血性レンサ球菌咽頭炎

保健所 週	中央	ひたち なか	日立	潮来	竜ヶ崎	土浦	つくば	筑西	古河	水戸市	県全体
1	0.00	0.50	0.14	0.00	0.20	0.00	2.22	0.29	0.00	0.13	0.41
2	0.00	0.20	0.57	0.00	0.00	0.00	1.44	0.00	0.17	0.00	0.27
3	0.00	0.50	0.57	0.25	0.10	0.14	2.44	0.00	0.00	0.13	0.48
4	0.00	0.30	0.14	0.13	0.10	0.00	1.33	0.00	0.17	0.13	0.27
5	0.00	0.40	1.00	0.00	0.00	0.00	1.11	0.00	0.00	0.13	0.29
6	0.00	0.10	0.43	0.13	0.00	0.00	0.44	0.00	0.33	0.00	0.15
7	0.00	0.10	0.57	0.00	0.00	0.14	2.67	0.14	0.17	0.00	0.43
8	0.00	0.00	0.29	0.00	0.00	0.14	2.89	0.29	0.00	0.13	0.43
9	0.00	0.10	0.29	0.13	0.00	0.00	0.22	0.00	0.00	0.00	0.08
10	0.33	0.10	0.14	0.00	0.00	0.00	0.44	0.00	0.17	0.00	0.11
11	0.00	0.20	0.57	0.00	0.00	0.00	0.33	0.00	0.17	0.00	0.13
12	0.00	0.40	0.29	0.00	0.00	0.00	1.89	0.00	0.00	0.00	0.31
13	0.00	0.10	0.71	0.00	0.00	0.00	1.56	0.00	0.00	0.00	0.27
14	0.00	0.10	0.14	0.00	0.00	0.00	0.78	0.00	0.00	0.13	0.13
15	0.00	0.10	0.71	0.00	0.00	0.00	0.78	0.00	0.00	0.00	0.17
16	0.00	0.10	1.00	0.00	0.20	0.00	0.56	0.14	0.00	0.13	0.23
17	0.00	0.10	0.14	0.13	0.00	0.00	0.11	0.00	0.00	0.25	0.08
18	0.00	0.30	0.57	0.25	0.20	0.00	1.44	0.14	0.33	0.00	0.36
19	0.00	0.10	0.57	0.00	0.10	0.00	1.89	0.14	0.00	0.00	0.32
20	0.00	0.00	0.14	0.13	4.10	0.00	1.67	0.00	0.00	0.00	0.77
21	0.00	0.30	0.29	0.00	0.20	0.00	1.11	0.00	0.00	0.00	0.23
22	0.00	0.30	0.71	0.00	0.00	0.00	0.89	0.14	0.17	0.13	0.25
23	0.00	0.00	1.14	0.00	0.00	0.14	1.78	0.00	0.17	0.13	0.36
24	0.00	0.20	0.43	0.00	0.10	0.14	2.78	0.14	0.17	0.00	0.45
25	0.00	0.20	0.57	0.00	0.00	0.71	1.89	0.00	0.00	0.00	0.37
26	0.00	0.20	0.57	0.00	0.00	0.14	1.33	0.00	0.17	0.00	0.27
27	0.00	0.10	0.00	0.13	0.00	0.00	2.33	0.00	0.17	0.25	0.35
28	0.00	0.50	0.57	0.25	0.00	0.29	0.67	0.00	0.00	0.25	0.28
29	0.00	0.30	0.43	0.13	0.00	0.00	0.33	0.00	0.83	0.00	0.20
30	0.00	0.50	0.29	0.00	0.00	0.00	1.22	0.00	0.17	0.00	0.25
31	0.00	0.00	0.29	0.38	1.20	0.00	0.89	0.00	0.00	0.00	0.33
32	0.00	0.00	0.00	0.00	0.00	0.00	0.78	0.00	0.00	0.00	0.09
33	0.00	0.20	0.00	0.25	0.00	0.00	1.33	0.00	0.17	0.13	0.24
34	0.00	0.20	0.14	0.13	0.00	0.00	1.00	0.00	0.17	0.00	0.19
35	0.00	0.60	0.29	0.25	0.10	0.14	0.89	0.00	0.00	0.13	0.28
36	0.00	0.10	0.29	0.25	0.00	0.14	2.00	0.00	0.17	0.00	0.33
37	0.00	0.20	0.43	0.50	0.00	0.00	1.78	0.00	0.50	0.13	0.39
38	0.00	0.00	0.00	0.00	0.00	0.00	2.00	0.00	0.17	0.13	0.27
39	0.00	0.30	0.43	0.00	0.20	0.00	1.44	0.00	0.17	0.00	0.29
40	0.00	0.20	0.71	0.13	0.00	0.00	2.44	0.00	0.00	0.00	0.40
41	0.00	0.70	0.57	0.00	0.10	0.00	2.22	0.00	0.17	0.00	0.44
42	0.00	0.60	0.14	0.00	0.00	0.00	2.78	0.14	0.17	0.13	0.47
43	0.00	0.50	0.86	0.00	0.00	0.00	2.33	0.14	0.33	0.13	0.48
44	0.00	0.10	0.86	0.00	0.20	0.00	1.44	0.00	0.33	0.13	0.33
45	0.00	0.40	0.43	0.13	0.00	0.00	1.44	0.00	0.17	0.13	0.31
46	0.00	0.10	1.29	0.00	0.00	0.00	1.11	0.00	0.00	0.00	0.27
47	0.00	0.20	0.14	0.38	0.30	0.00	0.78	0.00	0.33	0.38	0.28
48	0.00	0.30	1.43	1.13	0.00	0.00	2.67	0.00	0.00	0.38	0.65
49	0.00	0.30	0.57	0.63	0.20	0.00	1.67	0.00	0.00	0.25	0.41
50	0.00	0.20	0.86	0.63	0.10	0.00	1.22	0.00	0.17	0.25	0.37
51	0.00	0.00	0.29	0.38	0.00	0.00	2.11	0.43	0.00	0.00	0.36
52	0.00	0.00	0.14	0.38	0.00	0.00	1.22	0.14	0.00	0.00	0.21

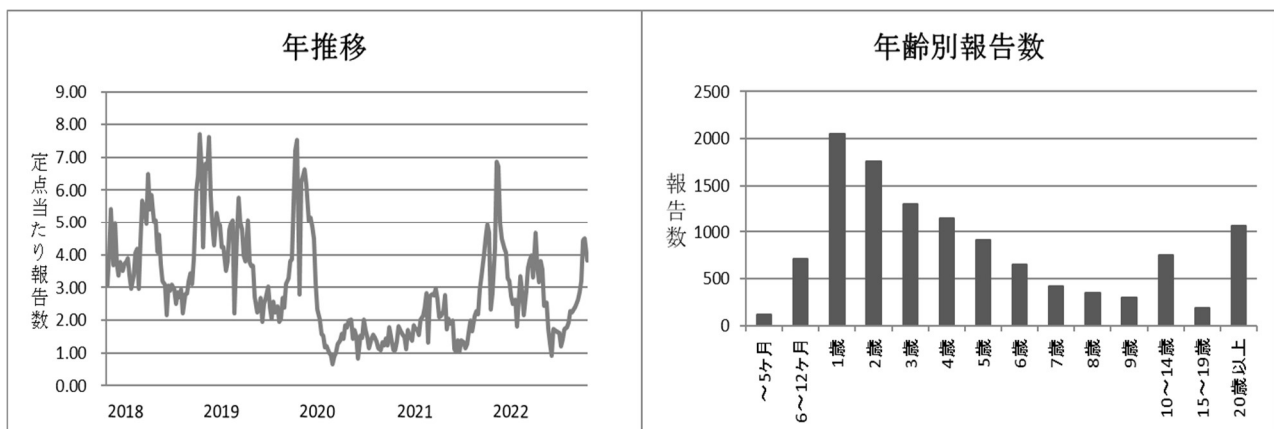
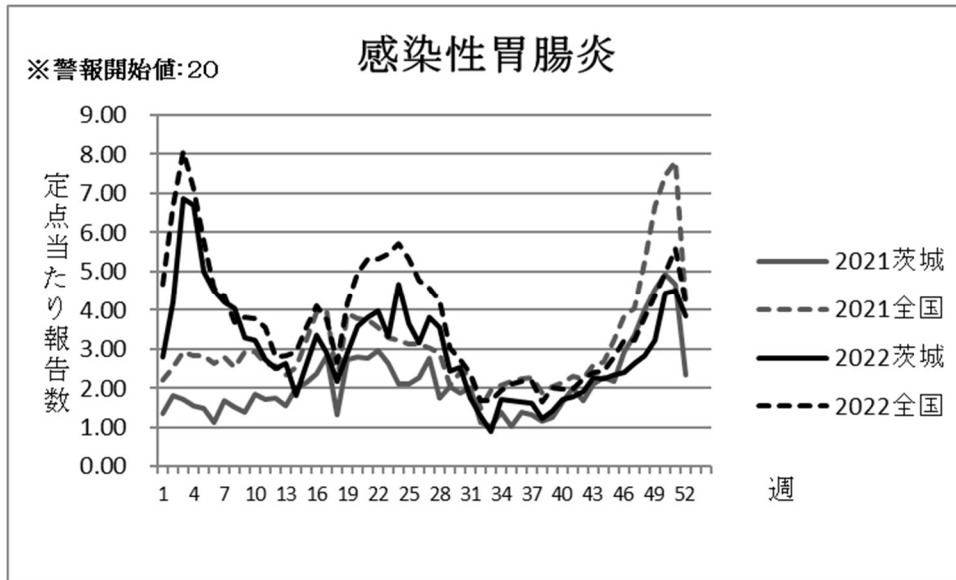
感染性胃腸炎

令和4年（2022年）の感染性胃腸炎の年間報告数は11,725件であり、昨年の8,278件と比べ41.64%増加した。年間の定点当たり総報告数は156.33人であった。

定点当たり報告数は、1月に大きく増加し、第3週に最大値6.85人（514件）を認めた。

年齢別では1歳が最も大きく、全体の17.46%を占めた。

保健所別では、筑西保健所管内で第3週に15.86人（111件）と特に高い値を示した。



週別定点当たり報告数

疾病名：感染性胃腸炎

保健所 週	中央	ひたち なか	日立	潮来	竜ヶ崎	土浦	つくば	筑西	古河	水戸市	県全体
1	1.00	3.80	0.00	1.88	2.80	2.71	3.67	6.43	2.83	1.63	2.81
2	3.00	4.00	0.86	2.88	0.00	2.86	8.67	12.00	4.67	3.38	4.20
3	2.33	7.50	0.71	3.00	9.80	5.71	9.67	15.86	7.50	2.75	6.85
4	1.33	9.40	0.57	3.38	9.50	6.29	7.78	14.86	6.33	2.88	6.71
5	1.00	9.00	0.43	1.50	3.20	4.86	9.11	9.43	4.50	3.13	4.99
6	0.67	9.90	0.29	4.00	2.20	6.71	5.00	5.57	4.67	2.63	4.49
7	1.33	8.90	0.29	1.75	3.50	6.57	5.44	6.00	1.67	3.13	4.21
8	0.67	7.60	0.00	1.63	3.80	5.57	5.56	4.57	5.00	3.00	4.05
9	1.00	5.90	0.71	2.88	2.90	3.29	2.33	4.29	4.83	3.13	3.29
10	0.33	6.40	0.71	1.63	4.20	4.14	2.00	4.86	3.33	1.88	3.21
11	0.67	7.40	0.43	3.25	5.00	1.57	0.33	2.29	1.33	1.63	2.75
12	2.33	3.00	0.43	1.25	3.40	1.71	5.44	3.71	1.83	0.63	2.49
13	1.67	3.60	0.00	1.50	3.10	3.14	3.67	5.14	2.83	0.63	2.63
14	0.33	4.60	0.14	0.38	2.60	1.86	2.56	2.14	0.17	1.00	1.83
15	2.00	3.70	0.00	2.25	4.20	2.14	3.44	4.43	1.17	1.00	2.60
16	1.33	5.00	0.00	0.75	5.00	5.14	4.67	7.29	1.00	0.75	3.35
17	2.00	5.20	0.00	1.13	1.80	3.86	3.78	7.14	2.00	1.13	2.89
18	1.00	2.80	0.00	1.25	1.50	1.71	6.11	2.43	1.67	1.50	2.16
19	1.00	4.80	0.00	0.75	4.90	1.71	5.33	4.43	1.83	1.13	2.89
20	3.33	7.40	0.14	1.75	2.90	2.57	7.00	5.57	1.17	1.88	3.60
21	1.67	5.80	0.00	1.50	5.90	4.14	7.44	5.00	2.33	1.00	3.83
22	4.00	7.00	0.00	1.63	6.60	4.00	4.22	7.14	2.17	1.00	3.97
23	2.33	5.70	0.00	1.88	6.30	2.71	5.00	3.71	1.00	1.25	3.31
24	3.33	6.60	0.00	3.75	4.90	3.57	10.33	5.57	4.50	1.38	4.67
25	1.67	5.40	0.00	3.00	6.10	2.00	6.33	3.86	3.50	1.38	3.65
26	2.33	4.40	0.43	2.25	5.10	3.00	4.00	4.29	3.50	0.88	3.17
27	0.67	6.10	0.00	0.88	4.70	5.00	6.67	7.00	3.50	0.50	3.81
28	1.33	6.20	0.00	1.50	5.80	2.86	4.67	6.00	4.00	0.38	3.56
29	1.33	2.90	0.00	0.88	5.40	5.00	0.89	3.86	2.67	0.50	2.45
30	2.00	4.00	0.00	1.13	3.90	1.29	3.67	4.14	2.83	1.00	2.53
31	0.00	3.60	0.00	0.38	1.80	1.43	2.78	3.43	1.00	1.00	1.73
32	1.00	1.80	0.00	0.13	1.80	0.86	2.00	2.57	1.67	0.63	1.29
33	1.00	0.30	0.14	0.25	1.80	0.29	2.44	1.43	0.67	0.38	0.91
34	0.33	2.50	0.00	0.38	4.90	0.57	2.33	2.86	0.33	0.50	1.72
35	1.00	2.50	0.00	0.38	2.50	1.00	3.00	4.00	0.50	0.50	1.67
36	1.33	2.70	0.00	0.13	2.10	1.14	2.44	3.14	2.17	0.63	1.64
37	0.33	2.20	0.00	0.88	2.90	1.43	1.89	2.86	1.50	0.88	1.63
38	0.67	1.90	0.00	0.25	1.60	0.43	2.56	1.71	1.50	0.63	1.21
39	1.67	2.80	0.00	0.50	1.60	0.43	1.89	2.14	2.17	0.63	1.41
40	0.67	3.60	0.00	0.38	4.20	1.00	1.22	2.71	0.67	0.63	1.72
41	0.67	3.80	0.00	0.88	2.50	0.43	2.00	4.14	1.33	0.38	1.77
42	0.00	3.80	0.00	0.25	3.10	0.86	2.67	5.00	0.67	0.50	1.92
43	1.33	4.40	0.00	0.88	3.60	2.00	2.78	3.57	2.17	0.25	2.27
44	1.33	2.40	0.00	1.00	4.50	1.14	3.00	5.57	1.50	0.50	2.24
45	0.67	3.20	0.00	0.50	5.60	0.86	2.56	4.86	2.33	0.50	2.33
46	2.67	3.10	0.00	0.75	6.00	1.71	2.44	3.86	1.83	0.50	2.41
47	0.33	4.00	0.00	0.88	4.30	1.57	3.67	5.71	2.83	0.63	2.63
48	1.67	3.60	0.00	0.88	4.90	1.43	4.11	7.00	1.67	1.25	2.84
49	1.33	4.10	0.00	1.75	6.30	1.57	6.00	5.00	2.17	0.75	3.21
50	0.67	4.10	0.00	2.75	8.70	3.71	9.22	4.43	5.33	1.25	4.45
51	1.00	5.40	0.00	3.13	9.70	3.14	6.56	7.14	3.00	1.25	4.51
52	0.00	3.20	0.00	3.63	6.50	2.86	9.11	5.00	3.00	0.88	3.84

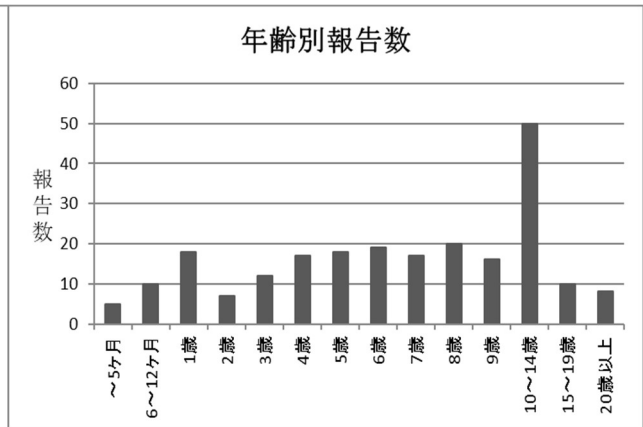
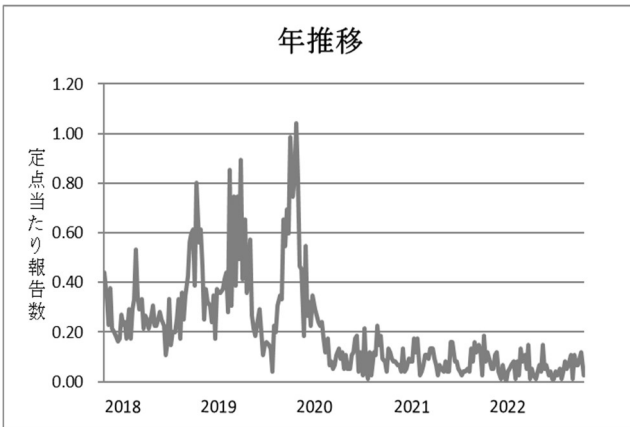
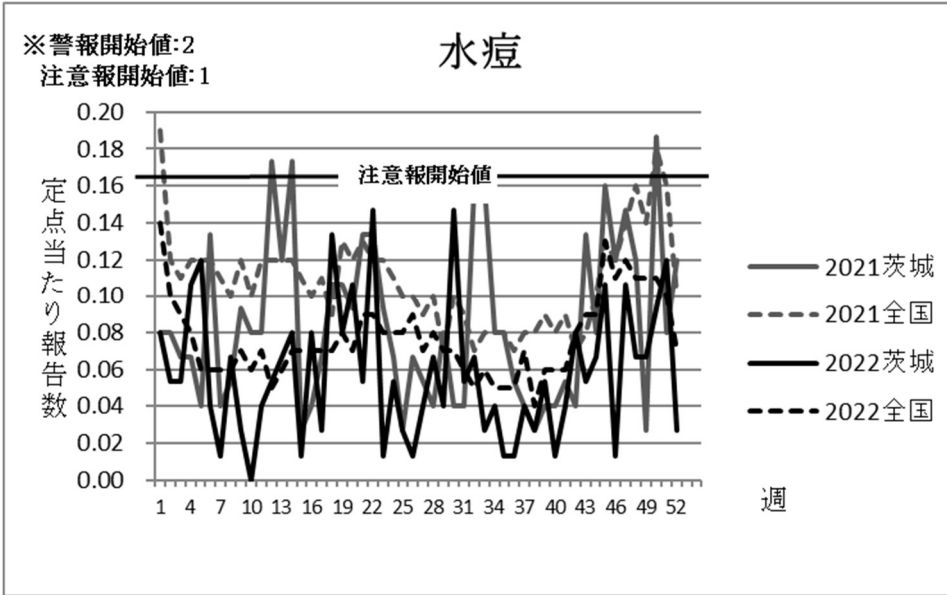
水痘

令和4年（2022年）の水痘の年間報告数は227件であり、昨年の333件と比べ31.83%減少し、年間の定点当たり総報告数は3.03人であった。

定点当たり報告数の推移については、例年よりも低い値で推移し、第22週に最大値0.15人（11件）を認めた。

年齢別では集計区分上10歳～14歳の報告が多く、全体の22.03%を占めた。

保健所別の定点当たり最大報告数は、潮来保健所管内で第5週に1.00人（8件）、ついで同保健所管内で第52週に0.88人（7件）であった。



週別定点当たり報告数

疾病名：水痘

保健所 週	中央	ひたち なか	日立	潮来	竜ヶ崎	土浦	つくば	筑西	古河	水戸市	県全体
1	0.00	0.20	0.00	0.13	0.10	0.29	0.00	0.00	0.00	0.00	0.08
2	0.00	0.10	0.14	0.13	0.00	0.00	0.00	0.00	0.00	0.13	0.05
3	0.00	0.00	0.00	0.00	0.30	0.14	0.00	0.00	0.00	0.00	0.05
4	0.00	0.00	0.00	0.25	0.30	0.14	0.00	0.00	0.33	0.00	0.11
5	0.00	0.00	0.00	1.00	0.00	0.00	0.00	0.00	0.17	0.00	0.12
6	0.00	0.00	0.00	0.00	0.00	0.14	0.22	0.00	0.00	0.00	0.04
7	0.00	0.00	0.00	0.00	0.00	0.00	0.00	0.14	0.00	0.00	0.01
8	0.00	0.00	0.00	0.13	0.00	0.14	0.11	0.14	0.00	0.13	0.07
9	0.00	0.00	0.00	0.00	0.00	0.14	0.00	0.00	0.00	0.13	0.03
10	0.00	0.00	0.00	0.00	0.00	0.00	0.00	0.00	0.00	0.00	0.00
11	0.00	0.00	0.14	0.13	0.00	0.00	0.00	0.00	0.00	0.13	0.04
12	0.00	0.10	0.00	0.00	0.00	0.14	0.11	0.14	0.00	0.00	0.05
13	0.00	0.00	0.00	0.13	0.00	0.14	0.22	0.00	0.00	0.13	0.07
14	0.00	0.00	0.00	0.13	0.00	0.14	0.33	0.00	0.17	0.00	0.08
15	0.00	0.00	0.00	0.00	0.00	0.00	0.11	0.00	0.00	0.00	0.01
16	0.33	0.10	0.14	0.13	0.00	0.14	0.11	0.00	0.00	0.00	0.08
17	0.00	0.10	0.00	0.00	0.00	0.00	0.00	0.00	0.00	0.13	0.03
18	0.00	0.50	0.00	0.13	0.00	0.00	0.11	0.00	0.33	0.13	0.13
19	0.00	0.20	0.00	0.00	0.10	0.00	0.00	0.00	0.33	0.13	0.08
20	0.00	0.00	0.00	0.13	0.40	0.14	0.00	0.00	0.33	0.00	0.11
21	0.00	0.00	0.00	0.13	0.10	0.00	0.00	0.00	0.33	0.00	0.05
22	0.00	0.00	0.00	0.00	0.10	0.29	0.44	0.00	0.67	0.00	0.15
23	0.00	0.00	0.00	0.00	0.00	0.14	0.00	0.00	0.00	0.00	0.01
24	0.00	0.00	0.14	0.13	0.00	0.00	0.00	0.00	0.17	0.13	0.05
25	0.00	0.00	0.14	0.00	0.00	0.00	0.00	0.14	0.00	0.00	0.03
26	0.00	0.00	0.00	0.00	0.00	0.00	0.00	0.14	0.00	0.00	0.01
27	0.00	0.00	0.14	0.25	0.00	0.00	0.00	0.00	0.00	0.00	0.04
28	0.00	0.00	0.00	0.00	0.00	0.14	0.33	0.14	0.00	0.00	0.07
29	0.00	0.00	0.00	0.38	0.00	0.00	0.00	0.00	0.00	0.00	0.04
30	0.00	0.00	0.14	0.25	0.30	0.14	0.33	0.14	0.00	0.00	0.15
31	0.33	0.00	0.00	0.00	0.00	0.00	0.00	0.00	0.00	0.38	0.05
32	0.33	0.00	0.14	0.00	0.20	0.00	0.00	0.00	0.00	0.13	0.07
33	0.33	0.00	0.00	0.00	0.00	0.14	0.00	0.00	0.00	0.00	0.03
34	0.00	0.00	0.00	0.00	0.10	0.00	0.22	0.00	0.00	0.00	0.04
35	0.00	0.00	0.00	0.00	0.00	0.00	0.00	0.00	0.17	0.00	0.01
36	0.00	0.10	0.00	0.00	0.00	0.00	0.00	0.00	0.00	0.00	0.01
37	0.00	0.00	0.00	0.00	0.00	0.00	0.22	0.14	0.00	0.00	0.04
38	0.00	0.00	0.00	0.00	0.00	0.00	0.00	0.29	0.00	0.00	0.03
39	0.67	0.00	0.00	0.00	0.00	0.00	0.00	0.14	0.17	0.00	0.05
40	0.00	0.00	0.00	0.00	0.10	0.00	0.00	0.00	0.00	0.00	0.01
41	0.00	0.00	0.00	0.00	0.00	0.00	0.11	0.14	0.00	0.13	0.04
42	0.00	0.00	0.00	0.00	0.00	0.00	0.11	0.57	0.00	0.13	0.08
43	0.00	0.00	0.14	0.00	0.10	0.00	0.00	0.29	0.00	0.00	0.05
44	0.00	0.00	0.14	0.00	0.20	0.29	0.00	0.00	0.00	0.00	0.07
45	0.33	0.00	0.43	0.13	0.00	0.00	0.00	0.14	0.00	0.25	0.11
46	0.00	0.00	0.00	0.00	0.00	0.00	0.11	0.00	0.00	0.00	0.01
47	0.00	0.00	0.00	0.13	0.30	0.14	0.11	0.14	0.00	0.13	0.11
48	0.00	0.00	0.43	0.00	0.00	0.29	0.00	0.00	0.00	0.00	0.07
49	0.00	0.00	0.14	0.13	0.10	0.14	0.00	0.00	0.00	0.13	0.07
50	0.00	0.10	0.14	0.25	0.00	0.00	0.11	0.00	0.00	0.25	0.09
51	0.00	0.00	0.00	0.88	0.10	0.00	0.00	0.00	0.00	0.13	0.12
52	0.00	0.00	0.00	0.00	0.20	0.00	0.00	0.00	0.00	0.00	0.03

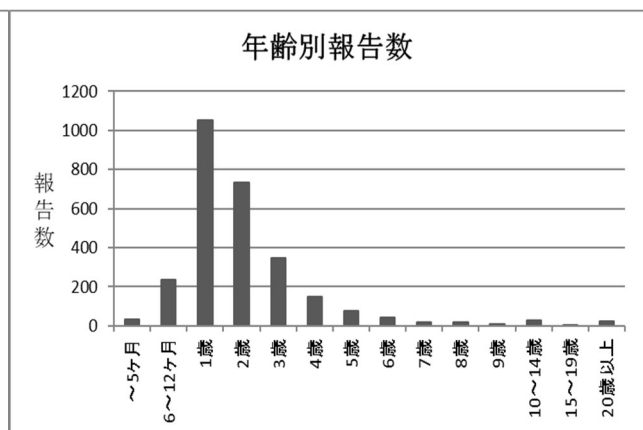
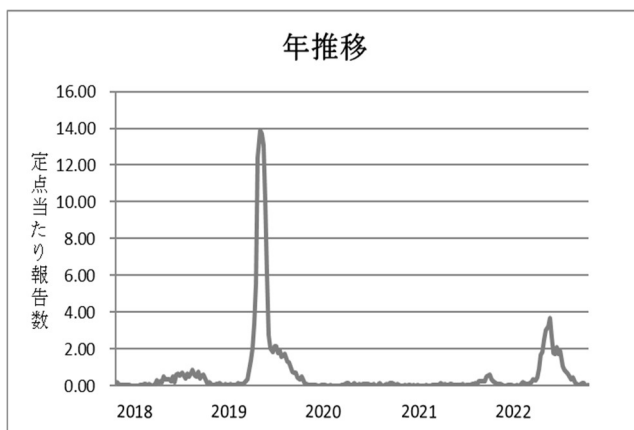
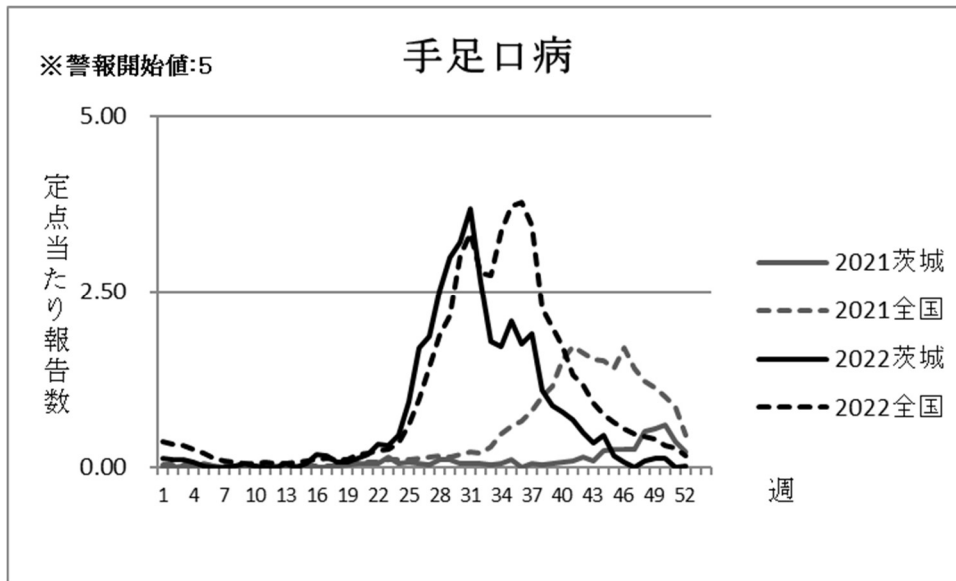
手足口病

令和4年（2022年）の手足口病の年間報告数は2765件であり、昨年の408件と比べ557.70%増加した。年間の定点当たり総報告数は36.87人であった。

定点当たり報告数は、年間を通して警報開始水準5.00人を下回り、最大値で第31週の3.68人（276件）であった。

年齢別では、1歳が最も多く、全体の38.12%を占めた。

保健所別では、潮来保健所管内で第28週に8.50人（68件）、第27週に8.00人（64件）と特に高い値を示した。



週別定点当たり報告数

疾病名：手足口病

保健所 週	中央	ひたち なか	日立	潮来	竜ヶ崎	土浦	つくば	筑西	古河	水戸市	県全体
1	0.00	0.00	0.14	0.00	0.10	0.57	0.11	0.29	0.17	0.00	0.13
2	0.00	0.30	0.00	0.00	0.00	0.43	0.22	0.00	0.00	0.00	0.11
3	0.00	0.10	0.00	0.00	0.00	0.14	0.11	0.00	0.83	0.13	0.12
4	0.00	0.00	0.00	0.00	0.00	0.43	0.11	0.00	0.33	0.00	0.08
5	0.00	0.20	0.00	0.00	0.00	0.00	0.00	0.00	0.00	0.00	0.03
6	0.00	0.10	0.00	0.00	0.00	0.00	0.00	0.00	0.00	0.00	0.01
7	0.00	0.00	0.00	0.00	0.00	0.14	0.00	0.00	0.00	0.00	0.01
8	0.00	0.00	0.00	0.00	0.00	0.00	0.00	0.29	0.00	0.00	0.03
9	0.00	0.00	0.00	0.00	0.00	0.00	0.00	0.57	0.00	0.00	0.05
10	0.00	0.00	0.00	0.00	0.10	0.00	0.00	0.14	0.00	0.00	0.03
11	0.00	0.00	0.00	0.00	0.00	0.00	0.00	0.00	0.17	0.00	0.01
12	0.00	0.00	0.00	0.00	0.00	0.00	0.00	0.00	0.00	0.00	0.00
13	0.00	0.00	0.00	0.00	0.10	0.00	0.11	0.00	0.00	0.25	0.05
14	0.00	0.00	0.00	0.00	0.00	0.00	0.00	0.00	0.00	0.13	0.01
15	0.33	0.00	0.00	0.13	0.00	0.00	0.11	0.00	0.33	0.00	0.07
16	0.00	0.00	0.00	0.00	0.00	0.00	0.22	0.71	1.17	0.00	0.19
17	0.33	0.00	0.00	0.00	0.40	0.00	0.00	0.71	0.50	0.00	0.17
18	0.00	0.00	0.00	0.00	0.00	0.00	0.11	0.00	0.83	0.00	0.08
19	0.00	0.10	0.00	0.00	0.00	0.00	0.11	0.00	0.50	0.13	0.08
20	0.00	0.00	0.00	0.13	0.00	0.29	0.11	0.29	0.67	0.00	0.13
21	0.00	0.00	0.00	0.38	0.00	0.14	0.22	0.57	0.67	0.00	0.19
22	0.00	0.20	0.00	0.25	0.20	0.14	0.11	2.29	0.17	0.00	0.33
23	0.00	0.00	0.00	0.25	0.30	0.00	0.78	0.57	1.00	0.13	0.31
24	0.00	0.00	0.14	0.88	0.20	0.00	0.89	1.00	1.17	0.25	0.45
25	0.00	0.60	0.29	3.88	0.50	0.14	0.33	0.86	2.00	0.50	0.93
26	0.67	0.30	0.00	7.00	0.90	1.71	1.11	2.71	2.17	0.50	1.71
27	0.33	0.40	0.14	8.00	1.40	2.14	1.78	1.71	0.67	1.13	1.87
28	0.00	1.50	0.14	8.50	2.60	4.29	2.22	2.14	0.67	1.25	2.52
29	1.00	2.60	0.86	4.63	4.50	6.00	1.56	3.71	0.83	2.63	3.00
30	2.33	3.20	2.29	3.38	4.60	3.57	3.22	4.00	1.50	2.75	3.21
31	1.00	5.20	4.43	5.25	4.30	2.14	2.89	1.43	2.50	4.88	3.68
32	0.67	4.20	3.43	3.13	2.70	2.71	2.56	1.86	1.00	2.13	2.64
33	1.00	2.10	3.71	0.88	2.60	2.43	1.11	1.14	1.33	1.00	1.79
34	1.00	2.80	2.14	1.25	1.90	2.43	1.33	0.57	2.33	0.88	1.72
35	1.33	4.30	3.29	0.88	1.70	2.71	0.78	2.86	1.50	0.88	2.08
36	1.67	2.00	1.57	1.50	1.90	2.57	1.22	2.00	2.67	0.63	1.75
37	0.33	2.90	2.86	0.50	1.80	1.71	1.44	2.86	3.67	0.50	1.91
38	0.33	0.90	0.71	0.00	1.90	3.14	0.89	1.00	1.50	0.25	1.09
39	0.67	0.20	1.29	0.13	0.60	1.86	1.00	0.86	2.00	0.75	0.88
40	0.00	0.10	0.43	0.75	1.20	1.86	0.44	0.43	2.67	0.13	0.79
41	0.00	0.10	0.29	0.13	0.40	2.71	1.00	0.29	1.33	0.63	0.68
42	1.00	0.30	0.14	0.13	0.50	1.57	0.11	0.43	1.00	0.38	0.49
43	0.00	0.30	0.29	0.00	0.50	1.57	0.33	0.00	0.00	0.25	0.35
44	0.33	0.30	0.14	0.38	0.40	1.57	0.67	0.00	0.50	0.25	0.45
45	0.00	0.00	0.00	0.50	0.20	0.14	0.00	0.00	0.67	0.25	0.17
46	0.33	0.00	0.14	0.13	0.20	0.00	0.00	0.00	0.17	0.00	0.08
47	0.00	0.00	0.00	0.00	0.00	0.00	0.00	0.00	0.00	0.00	0.00
48	0.00	0.00	0.14	0.00	0.10	0.14	0.11	0.43	0.00	0.00	0.09
49	0.00	0.10	0.71	0.00	0.10	0.29	0.00	0.00	0.00	0.13	0.13
50	0.00	0.00	0.71	0.00	0.30	0.14	0.00	0.00	0.17	0.00	0.13
51	0.00	0.00	0.14	0.00	0.00	0.00	0.00	0.00	0.00	0.00	0.01
52	0.00	0.00	0.00	0.00	0.00	0.14	0.00	0.14	0.00	0.00	0.03

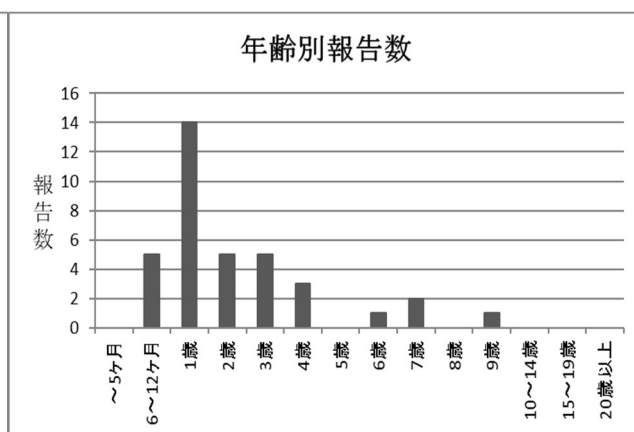
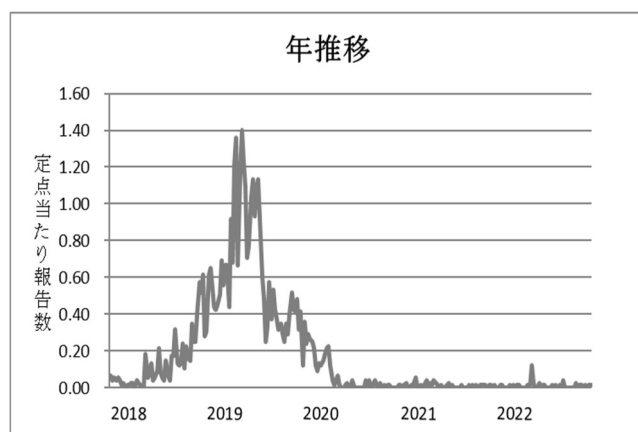
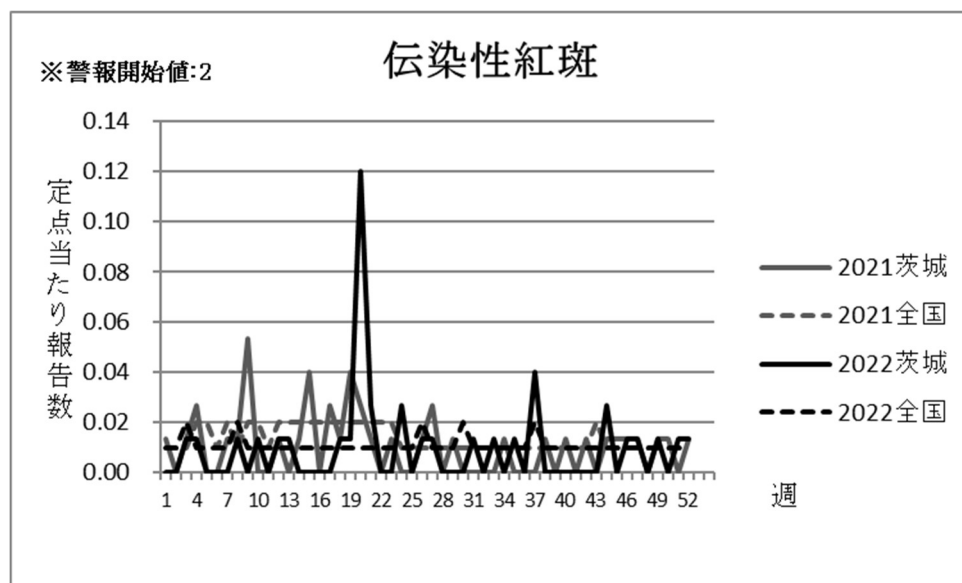
伝染性紅斑

令和4年（2022年）の伝染性紅斑の年間報告数は36件であり、昨年の40件と比べ10.00%減少した。年間の定点当たり総報告数は0.48人であった。

定点当たり報告数は、年間を通して低い値で推移し、第9週には最大値0.12人（9件）を認めた。

年齢別では、1歳が最も多く、全体の38.89%を占めた。

保健所別では、つくば保健所管内で第20週に0.67人（6件）、筑西保健所管内で第37週に0.43人（3件）と、高い値を示した。



週別定点当たり報告数

疾病名：伝染性紅斑

保健所 週	中央	ひたち なか	日立	潮来	竜ヶ崎	土浦	つくば	筑西	古河	水戸市	県全体
1	0.00	0.00	0.00	0.00	0.00	0.00	0.00	0.00	0.00	0.00	0.00
2	0.00	0.00	0.00	0.00	0.00	0.00	0.00	0.00	0.00	0.00	0.00
3	0.33	0.00	0.00	0.00	0.00	0.00	0.00	0.00	0.00	0.00	0.01
4	0.33	0.00	0.00	0.00	0.00	0.00	0.00	0.00	0.00	0.00	0.01
5	0.00	0.00	0.00	0.00	0.00	0.00	0.00	0.00	0.00	0.00	0.00
6	0.00	0.00	0.00	0.00	0.00	0.00	0.00	0.00	0.00	0.00	0.00
7	0.00	0.00	0.00	0.00	0.00	0.00	0.00	0.00	0.00	0.00	0.00
8	0.00	0.00	0.00	0.00	0.00	0.00	0.00	0.00	0.00	0.13	0.01
9	0.00	0.00	0.00	0.00	0.00	0.00	0.00	0.00	0.00	0.00	0.00
10	0.00	0.00	0.00	0.00	0.10	0.00	0.00	0.00	0.00	0.00	0.01
11	0.00	0.00	0.00	0.00	0.00	0.00	0.00	0.00	0.00	0.00	0.00
12	0.00	0.00	0.00	0.00	0.00	0.00	0.11	0.00	0.00	0.00	0.01
13	0.00	0.00	0.00	0.00	0.00	0.14	0.00	0.00	0.00	0.00	0.01
14	0.00	0.00	0.00	0.00	0.00	0.00	0.00	0.00	0.00	0.00	0.00
15	0.00	0.00	0.00	0.00	0.00	0.00	0.00	0.00	0.00	0.00	0.00
16	0.00	0.00	0.00	0.00	0.00	0.00	0.00	0.00	0.00	0.00	0.00
17	0.00	0.00	0.00	0.00	0.00	0.00	0.00	0.00	0.00	0.00	0.00
18	0.00	0.00	0.00	0.00	0.00	0.14	0.00	0.00	0.00	0.00	0.01
19	0.00	0.00	0.00	0.00	0.00	0.14	0.00	0.00	0.00	0.00	0.01
20	0.33	0.00	0.00	0.13	0.00	0.14	0.67	0.00	0.00	0.00	0.12
21	0.00	0.10	0.00	0.13	0.00	0.00	0.00	0.00	0.00	0.00	0.03
22	0.00	0.00	0.00	0.00	0.00	0.00	0.00	0.00	0.00	0.00	0.00
23	0.00	0.00	0.00	0.00	0.00	0.00	0.00	0.00	0.00	0.00	0.00
24	0.00	0.00	0.00	0.00	0.10	0.00	0.11	0.00	0.00	0.00	0.03
25	0.00	0.00	0.00	0.00	0.00	0.00	0.00	0.00	0.00	0.00	0.00
26	0.00	0.00	0.00	0.00	0.00	0.00	0.00	0.00	0.00	0.13	0.01
27	0.00	0.00	0.00	0.00	0.00	0.00	0.00	0.00	0.00	0.13	0.01
28	0.00	0.00	0.00	0.00	0.00	0.00	0.00	0.00	0.00	0.00	0.00
29	0.00	0.00	0.00	0.00	0.00	0.00	0.00	0.00	0.00	0.00	0.00
30	0.00	0.00	0.00	0.00	0.00	0.00	0.00	0.00	0.00	0.00	0.00
31	0.00	0.00	0.00	0.00	0.00	0.14	0.00	0.00	0.00	0.00	0.01
32	0.00	0.00	0.00	0.00	0.00	0.00	0.00	0.00	0.00	0.00	0.00
33	0.00	0.00	0.00	0.00	0.00	0.00	0.00	0.00	0.17	0.00	0.01
34	0.00	0.00	0.00	0.00	0.00	0.00	0.00	0.00	0.00	0.00	0.00
35	0.00	0.00	0.00	0.00	0.00	0.00	0.00	0.14	0.00	0.00	0.01
36	0.00	0.00	0.00	0.00	0.00	0.00	0.00	0.00	0.00	0.00	0.00
37	0.00	0.00	0.00	0.00	0.00	0.00	0.00	0.43	0.00	0.00	0.04
38	0.00	0.00	0.00	0.00	0.00	0.00	0.00	0.00	0.00	0.00	0.00
39	0.00	0.00	0.00	0.00	0.00	0.00	0.00	0.00	0.00	0.00	0.00
40	0.00	0.00	0.00	0.00	0.00	0.00	0.00	0.00	0.00	0.00	0.00
41	0.00	0.00	0.00	0.00	0.00	0.00	0.00	0.00	0.00	0.00	0.00
42	0.00	0.00	0.00	0.00	0.00	0.00	0.00	0.00	0.00	0.00	0.00
43	0.00	0.00	0.00	0.00	0.00	0.00	0.00	0.00	0.00	0.00	0.00
44	0.00	0.00	0.00	0.00	0.00	0.14	0.11	0.00	0.00	0.00	0.03
45	0.00	0.00	0.00	0.00	0.00	0.00	0.00	0.00	0.00	0.00	0.00
46	0.00	0.00	0.00	0.00	0.00	0.00	0.00	0.00	0.17	0.00	0.01
47	0.00	0.00	0.00	0.00	0.00	0.00	0.11	0.00	0.00	0.00	0.01
48	0.00	0.00	0.00	0.00	0.00	0.00	0.00	0.00	0.00	0.00	0.00
49	0.00	0.00	0.14	0.00	0.00	0.00	0.00	0.00	0.00	0.00	0.01
50	0.00	0.00	0.00	0.00	0.00	0.00	0.00	0.00	0.00	0.00	0.00
51	0.00	0.00	0.14	0.00	0.00	0.00	0.00	0.00	0.00	0.00	0.01
52	0.00	0.00	0.00	0.00	0.00	0.00	0.00	0.14	0.00	0.00	0.01

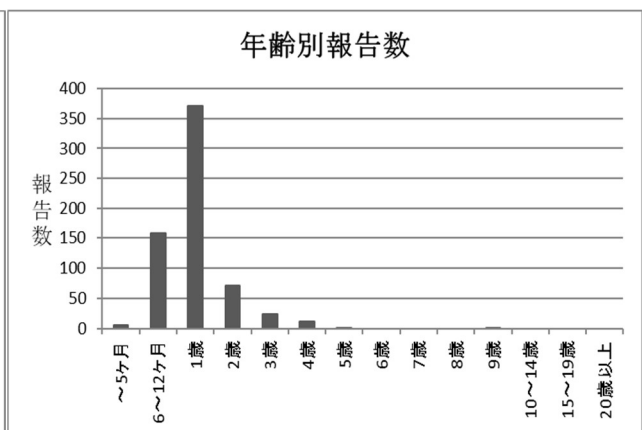
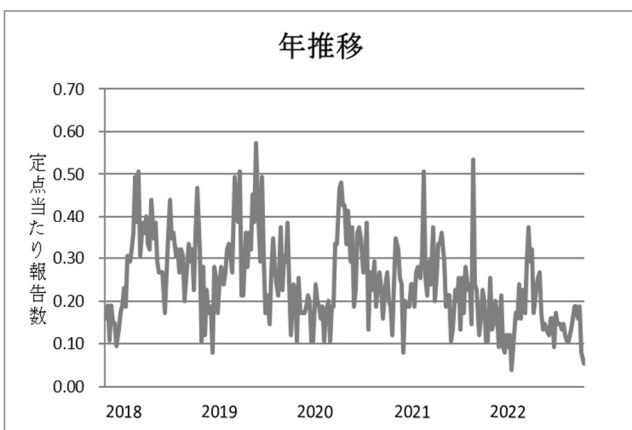
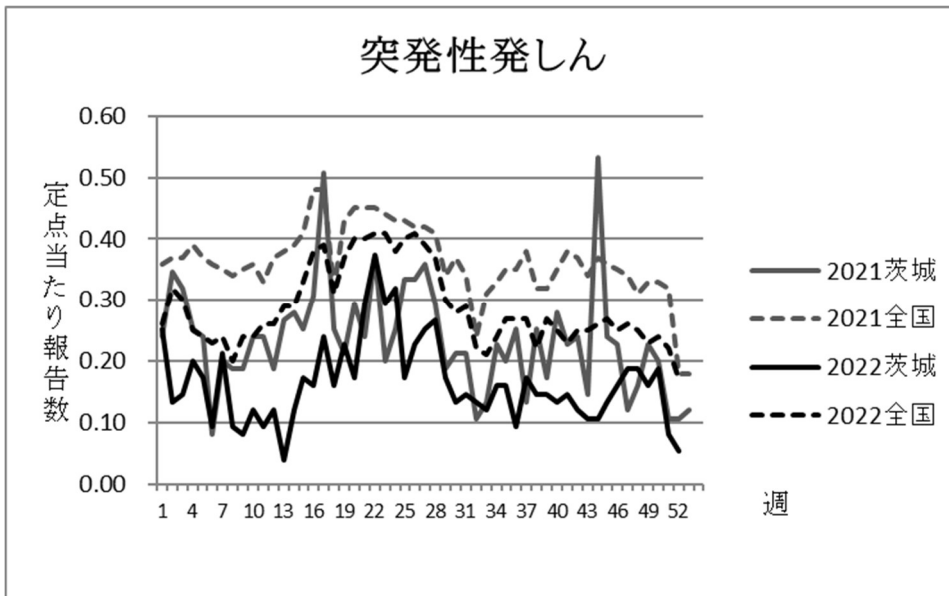
突発性発しん

令和4年（2022年）の突発性発しんの年間報告数は642件であり、昨年の929件と比べ30.89%減少した。年間の定点当たり総報告数は8.56人であった。

定点当たり報告数は、昨年と同様増減を繰り返しながら推移し、第22週に最大値0.37人（28件）を認めた。

年齢別では1歳が最も多く、全体の57.79%を占めた。

保健所別では、土浦保健所管内で第22週に1.29人（9件）と高い値を示した。



週別定点当たり報告数

疾病名：突発性発しん

保健所 週	中央	ひたち なか	日立	潮来	竜ヶ崎	土浦	つくば	筑西	古河	水戸市	県全体
1	0.00	0.10	0.43	0.00	0.10	0.14	0.22	0.57	0.17	0.75	0.25
2	0.00	0.40	0.14	0.00	0.00	0.14	0.00	0.00	0.33	0.25	0.13
3	0.00	0.00	0.14	0.25	0.10	0.29	0.11	0.14	0.00	0.38	0.15
4	0.00	0.10	0.14	0.00	0.20	0.29	0.22	0.29	0.33	0.38	0.20
5	0.00	0.20	0.14	0.13	0.00	0.14	0.00	0.43	0.33	0.38	0.17
6	0.00	0.20	0.00	0.13	0.00	0.14	0.00	0.14	0.00	0.25	0.09
7	0.33	0.30	0.00	0.00	0.10	0.57	0.22	0.14	0.50	0.13	0.21
8	0.00	0.00	0.29	0.13	0.00	0.14	0.00	0.29	0.00	0.13	0.09
9	0.00	0.00	0.14	0.00	0.10	0.14	0.00	0.00	0.00	0.38	0.08
10	0.00	0.20	0.14	0.13	0.10	0.29	0.00	0.14	0.00	0.13	0.12
11	0.00	0.10	0.00	0.00	0.00	0.43	0.00	0.00	0.17	0.25	0.09
12	0.00	0.10	0.14	0.00	0.10	0.14	0.00	0.29	0.33	0.13	0.12
13	0.00	0.00	0.00	0.13	0.00	0.14	0.00	0.00	0.00	0.13	0.04
14	0.00	0.20	0.00	0.00	0.10	0.29	0.11	0.29	0.00	0.13	0.12
15	0.00	0.40	0.00	0.00	0.00	0.14	0.00	0.43	0.17	0.50	0.17
16	0.00	0.20	0.14	0.00	0.20	0.14	0.00	0.57	0.17	0.13	0.16
17	0.33	0.10	0.14	0.25	0.10	0.14	0.11	0.57	0.00	0.75	0.24
18	0.33	0.10	0.00	0.13	0.00	0.29	0.56	0.14	0.17	0.00	0.16
19	0.33	0.20	0.29	0.00	0.30	0.00	0.22	0.43	0.33	0.25	0.23
20	0.00	0.10	0.00	0.00	0.10	0.14	0.22	0.71	0.17	0.25	0.17
21	0.00	0.20	0.14	0.13	0.10	0.86	0.00	0.14	0.67	0.75	0.29
22	0.00	0.00	0.29	0.00	0.20	1.29	0.33	1.00	0.50	0.25	0.37
23	0.67	0.20	0.00	0.13	0.40	0.29	0.00	0.29	1.17	0.25	0.29
24	0.33	0.30	0.14	0.25	0.40	0.29	0.44	0.14	0.17	0.63	0.32
25	0.00	0.30	0.00	0.00	0.10	0.29	0.00	0.71	0.00	0.25	0.17
26	0.00	0.10	0.00	0.13	0.30	0.14	0.22	0.71	0.50	0.13	0.23
27	0.00	0.10	0.43	0.13	0.20	0.57	0.33	0.29	0.00	0.38	0.25
28	0.33	0.40	0.00	0.13	0.50	0.14	0.22	0.43	0.50	0.00	0.27
29	0.33	0.10	0.14	0.25	0.20	0.14	0.00	0.14	0.17	0.38	0.17
30	0.00	0.20	0.00	0.00	0.10	0.14	0.11	0.43	0.17	0.13	0.13
31	0.33	0.00	0.14	0.00	0.00	0.00	0.56	0.29	0.33	0.00	0.15
32	0.33	0.00	0.14	0.00	0.10	0.14	0.11	0.29	0.33	0.13	0.13
33	0.00	0.10	0.00	0.00	0.20	0.14	0.11	0.43	0.17	0.00	0.12
34	0.00	0.30	0.43	0.13	0.10	0.00	0.22	0.14	0.00	0.13	0.16
35	0.00	0.30	0.14	0.00	0.00	0.29	0.11	0.29	0.17	0.25	0.16
36	0.00	0.00	0.29	0.13	0.00	0.00	0.00	0.14	0.00	0.38	0.09
37	0.00	0.00	0.14	0.13	0.10	0.29	0.00	0.29	0.50	0.38	0.17
38	0.00	0.00	0.00	0.13	0.20	0.00	0.22	0.00	0.17	0.63	0.15
39	0.33	0.00	0.29	0.25	0.00	0.29	0.22	0.14	0.00	0.13	0.15
40	0.00	0.40	0.00	0.13	0.10	0.29	0.00	0.00	0.17	0.13	0.13
41	0.33	0.00	0.14	0.13	0.40	0.14	0.22	0.14	0.00	0.00	0.15
42	0.00	0.20	0.14	0.13	0.10	0.29	0.00	0.29	0.00	0.00	0.12
43	0.00	0.30	0.14	0.13	0.10	0.29	0.00	0.00	0.00	0.00	0.11
44	0.00	0.10	0.29	0.00	0.20	0.14	0.00	0.14	0.00	0.13	0.11
45	0.00	0.20	0.00	0.00	0.20	0.14	0.33	0.14	0.17	0.00	0.13
46	0.67	0.40	0.00	0.13	0.10	0.00	0.22	0.14	0.17	0.00	0.16
47	0.33	0.20	0.00	0.13	0.30	0.14	0.11	0.14	0.33	0.25	0.19
48	0.00	0.30	0.00	0.13	0.00	0.00	0.33	0.29	0.00	0.63	0.19
49	0.00	0.50	0.00	0.00	0.10	0.00	0.00	0.71	0.00	0.13	0.16
50	0.33	0.30	0.00	0.00	0.30	0.29	0.11	0.29	0.00	0.25	0.19
51	0.00	0.20	0.14	0.00	0.00	0.14	0.00	0.14	0.17	0.00	0.08
52	0.00	0.10	0.00	0.00	0.00	0.43	0.00	0.00	0.00	0.00	0.05

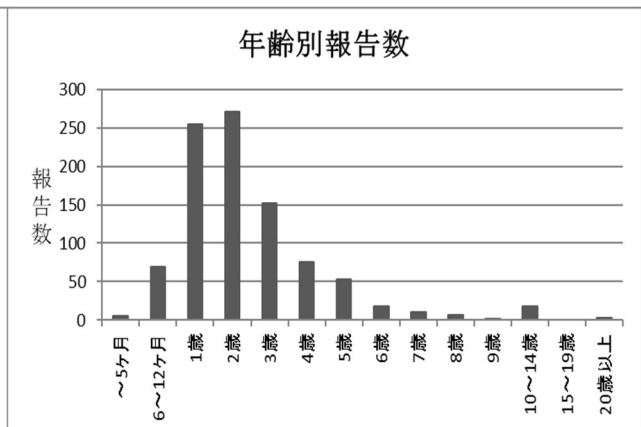
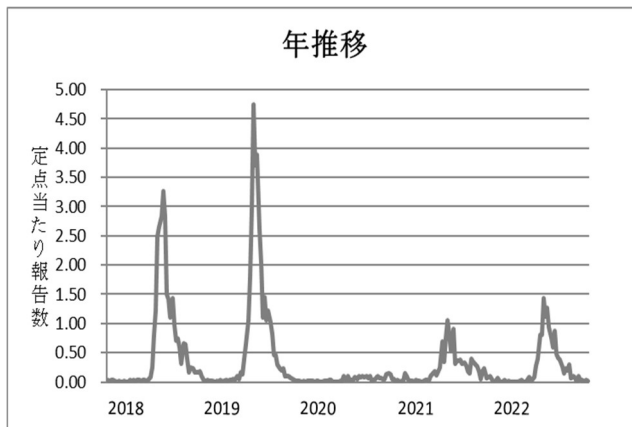
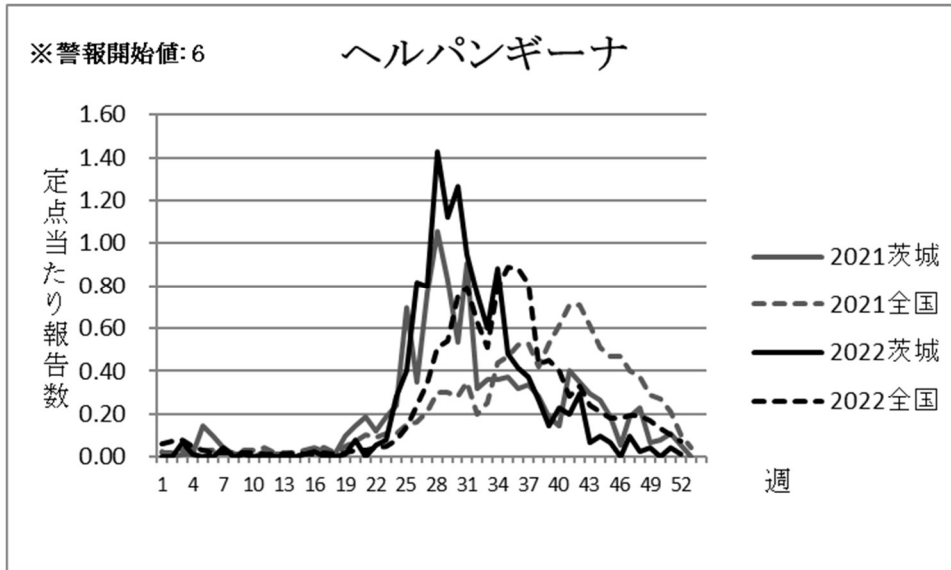
ヘルパンギーナ

令和4年（2022年）のヘルパンギーナの年間報告数は940件であり、昨年の866件と比べ8.55%増加した。年間の定点当たり総報告数は12.53人であった。

定点当たり報告数の推移については、6月から8月にかけて増加し、第28週に最大の数値1.43人（107件）を認めた。

年齢別では1～2歳が多く、全体の55.96%を占めた。

保健所別では、第28週に竜ヶ崎保健所管内で3.90人（39件）、潮来保健所管内で3.75人（30件）と高い値を示した。



週別定点当たり報告数

疾病名：ヘルパンギーナ

保健所 週	中央	ひたち なか	日立	潮来	竜ヶ崎	土浦	つくば	筑西	古河	水戸市	県全体
1	0.00	0.00	0.00	0.00	0.00	0.00	0.00	0.00	0.00	0.00	0.00
2	0.00	0.00	0.00	0.00	0.00	0.00	0.00	0.00	0.00	0.00	0.00
3	0.00	0.00	0.00	0.00	0.10	0.14	0.33	0.00	0.00	0.00	0.07
4	0.00	0.00	0.00	0.00	0.00	0.14	0.00	0.00	0.00	0.00	0.01
5	0.00	0.00	0.00	0.00	0.00	0.00	0.00	0.00	0.00	0.00	0.00
6	0.00	0.00	0.00	0.00	0.00	0.00	0.00	0.00	0.00	0.00	0.00
7	0.00	0.00	0.00	0.00	0.10	0.14	0.00	0.14	0.00	0.00	0.04
8	0.00	0.00	0.00	0.00	0.00	0.00	0.00	0.00	0.00	0.00	0.00
9	0.00	0.00	0.00	0.00	0.00	0.00	0.00	0.00	0.17	0.00	0.01
10	0.00	0.00	0.00	0.00	0.00	0.00	0.00	0.00	0.00	0.00	0.00
11	0.00	0.00	0.00	0.00	0.00	0.00	0.00	0.00	0.00	0.00	0.00
12	0.00	0.00	0.00	0.00	0.00	0.00	0.00	0.00	0.00	0.00	0.00
13	0.00	0.00	0.00	0.00	0.00	0.00	0.00	0.00	0.00	0.00	0.00
14	0.00	0.00	0.00	0.00	0.00	0.00	0.00	0.00	0.00	0.00	0.00
15	0.00	0.00	0.00	0.00	0.00	0.00	0.00	0.14	0.00	0.00	0.01
16	0.00	0.00	0.00	0.00	0.00	0.00	0.00	0.00	0.33	0.00	0.03
17	0.00	0.00	0.00	0.00	0.00	0.00	0.00	0.00	0.00	0.00	0.00
18	0.00	0.00	0.00	0.00	0.00	0.00	0.00	0.00	0.00	0.00	0.00
19	0.00	0.00	0.00	0.00	0.00	0.00	0.11	0.00	0.00	0.00	0.01
20	0.00	0.00	0.00	0.13	0.00	0.00	0.11	0.00	0.67	0.00	0.08
21	0.00	0.00	0.00	0.00	0.00	0.00	0.00	0.00	0.00	0.00	0.00
22	0.00	0.00	0.00	0.00	0.10	0.00	0.00	0.43	0.00	0.00	0.05
23	0.00	0.00	0.00	0.50	0.00	0.00	0.00	0.14	0.17	0.00	0.08
24	0.00	0.00	0.00	1.63	0.20	0.00	0.33	0.14	0.33	0.00	0.28
25	0.00	0.10	0.00	2.00	0.80	0.14	0.00	0.29	0.17	0.13	0.40
26	0.00	0.00	0.00	2.00	2.70	0.00	0.33	1.29	0.33	0.50	0.81
27	0.00	0.40	0.00	2.63	1.80	0.71	0.22	0.86	0.17	0.38	0.80
28	1.00	0.90	0.14	3.75	3.90	1.71	0.44	0.14	0.33	0.75	1.43
29	1.67	0.30	0.00	3.13	1.50	3.14	0.78	0.00	0.00	0.88	1.12
30	0.67	0.90	0.14	2.00	3.50	1.86	0.33	0.14	0.17	1.75	1.27
31	0.33	0.10	0.14	1.75	2.30	1.43	0.67	0.43	0.00	1.50	0.95
32	0.67	0.60	0.29	1.63	1.40	1.43	0.33	0.14	0.17	0.63	0.76
33	0.00	0.70	0.57	0.63	1.40	0.86	0.33	0.14	0.17	0.50	0.60
34	0.33	0.90	0.71	0.25	2.80	0.71	0.78	0.14	0.67	0.50	0.88
35	0.00	0.90	0.29	0.00	1.40	0.29	0.33	0.43	0.33	0.13	0.48
36	0.33	0.50	0.14	0.00	0.50	0.43	0.44	0.43	0.67	0.63	0.41
37	0.33	0.70	0.29	0.00	0.80	0.57	0.11	0.43	0.33	0.00	0.37
38	0.00	0.00	0.14	0.13	0.60	0.43	0.56	0.14	0.17	0.25	0.27
39	0.00	0.10	0.00	0.00	0.20	0.29	0.56	0.14	0.00	0.00	0.15
40	0.00	0.00	0.14	0.25	0.40	0.43	0.33	0.14	0.33	0.13	0.23
41	0.00	0.00	0.00	0.25	0.80	0.29	0.22	0.00	0.17	0.00	0.20
42	0.00	0.00	0.00	0.13	0.50	1.14	0.11	0.14	0.50	0.38	0.29
43	0.00	0.00	0.00	0.13	0.10	0.43	0.00	0.00	0.00	0.00	0.07
44	0.00	0.10	0.00	0.00	0.40	0.14	0.00	0.00	0.17	0.00	0.09
45	0.00	0.00	0.00	0.13	0.40	0.00	0.00	0.00	0.00	0.00	0.07
46	0.00	0.00	0.00	0.00	0.00	0.00	0.00	0.00	0.00	0.00	0.00
47	0.00	0.00	0.00	0.00	0.10	0.29	0.44	0.00	0.00	0.00	0.09
48	0.00	0.00	0.00	0.00	0.10	0.14	0.00	0.00	0.00	0.00	0.03
49	0.00	0.00	0.00	0.00	0.10	0.14	0.00	0.00	0.17	0.00	0.04
50	0.00	0.00	0.00	0.00	0.00	0.00	0.00	0.00	0.00	0.00	0.00
51	0.00	0.00	0.00	0.00	0.10	0.00	0.22	0.00	0.00	0.00	0.04
52	0.00	0.00	0.00	0.00	0.00	0.14	0.00	0.00	0.00	0.00	0.01

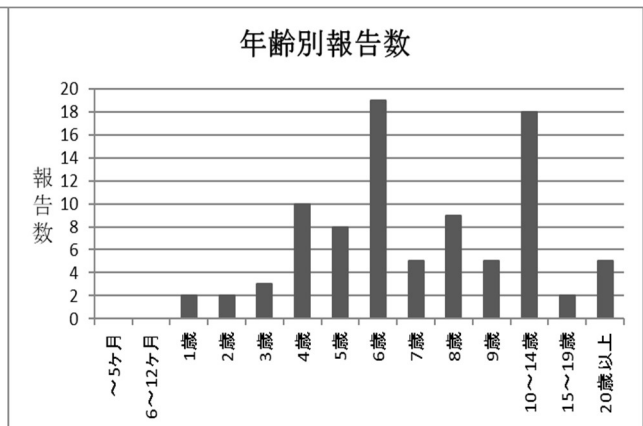
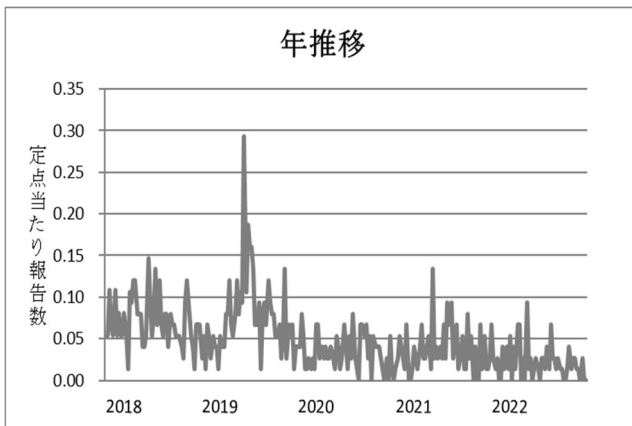
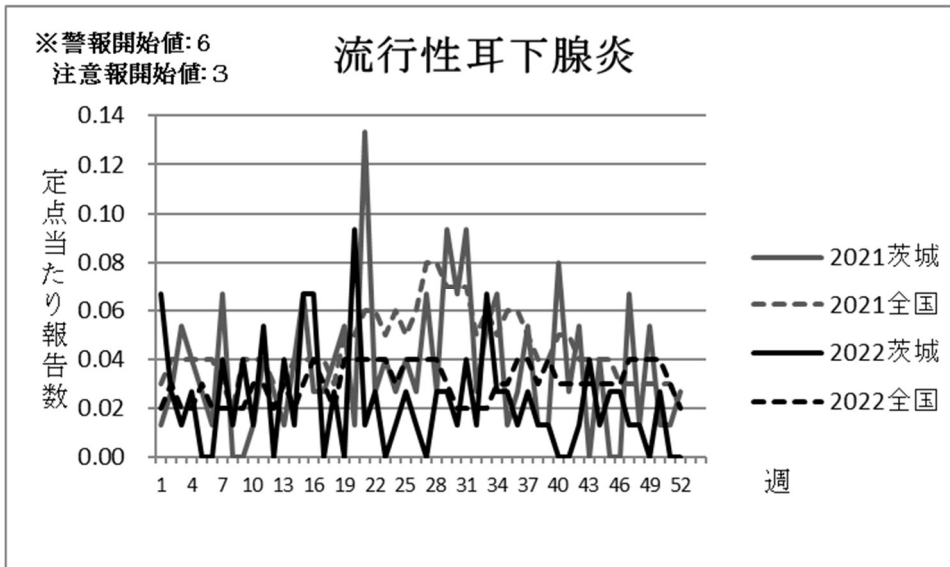
流行性耳下腺炎

令和4年(2022年)の流行性耳下腺炎の年間報告数は88件であり、昨年の142件と比べ38.03%減少した。年間の定点当たり総報告数は1.17人であった。

定点当たり報告数の推移については、注意報開始値をおおきく下回る水準で推移し、最大で第20週に0.09人(7件)であった。

年齢別では6歳の報告が多く、全体の21.59%を占めた。

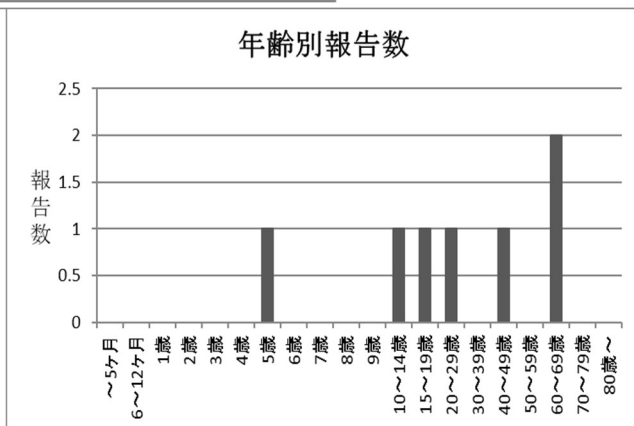
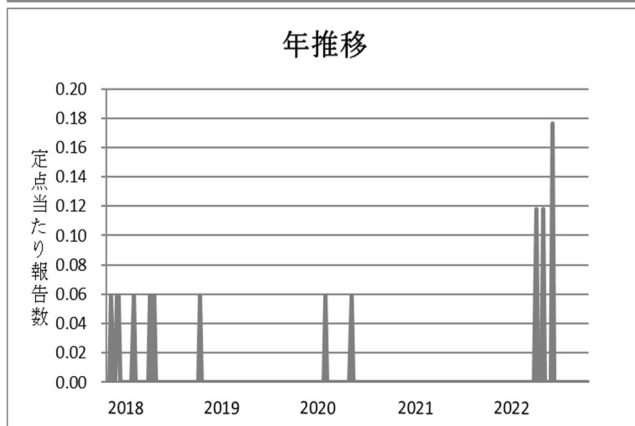
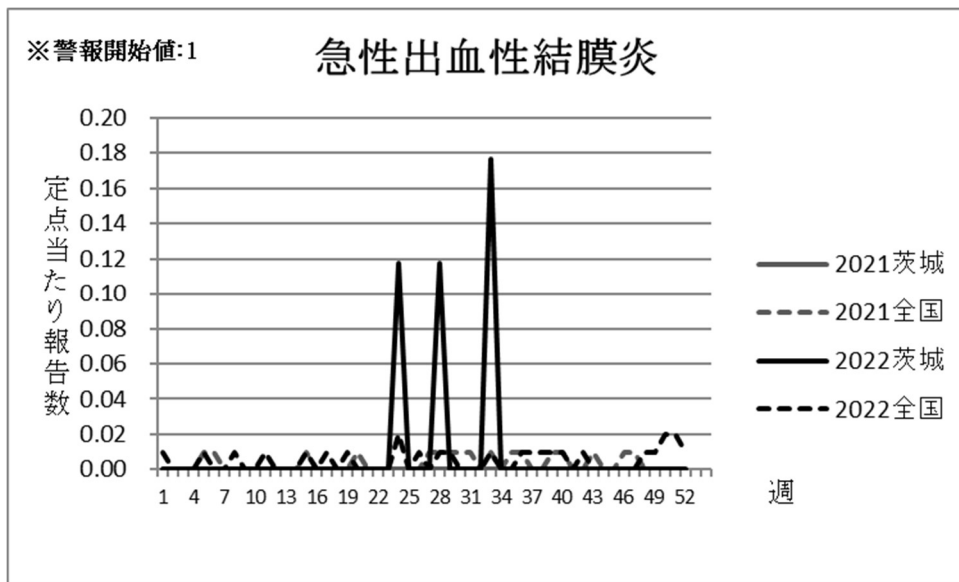
保健所別では、第16週の潮来保健所管内で0.38人(3件)と高い値を示した。



眼科定点報告

急性出血性結膜炎

令和4年（2022年）の急性出血性結膜炎の年間報告数は7件であり（昨年は0件）、年間の定点当たり総報告数は0.18人であった。



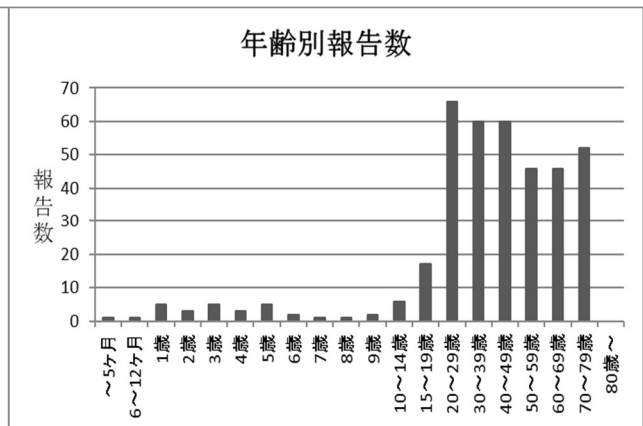
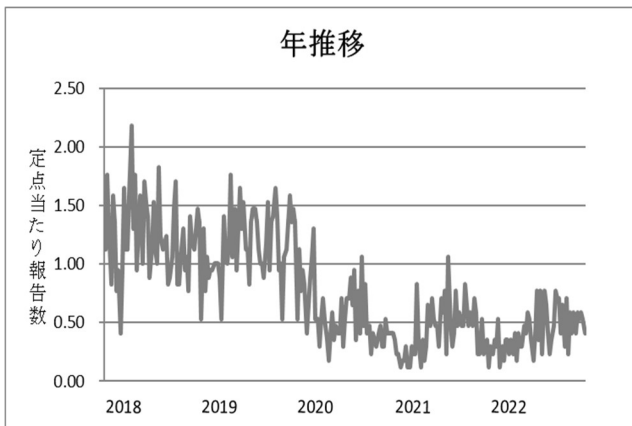
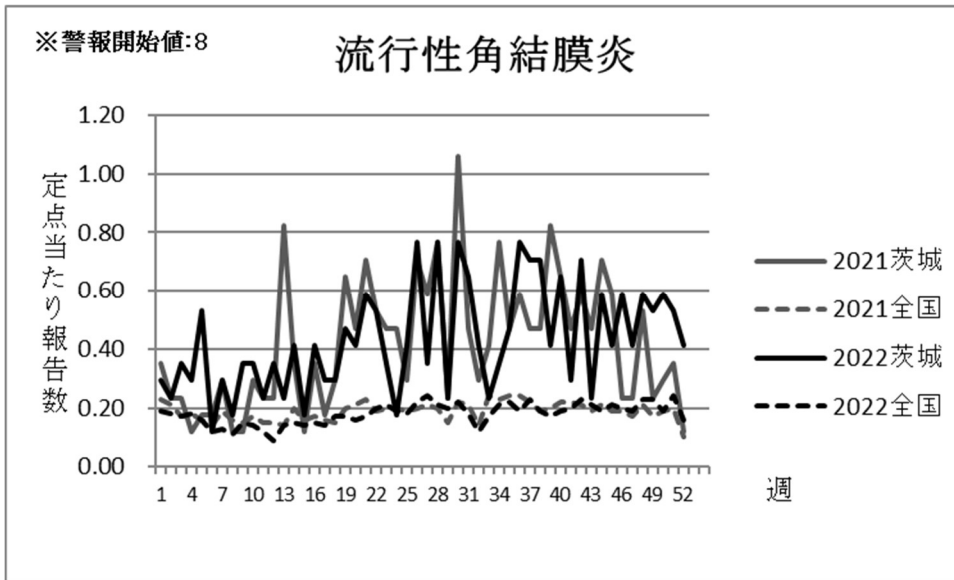
流行性角結膜炎

令和4年（2022年）の流行性角結膜炎の年間報告数は382件であり、昨年の372件と比べ2.69%増加した。年間の定点当たり総報告数は22.47人であった。

定点当たり報告数は例年より低い値で推移し、第26、28、30、36週に最大値0.76人（13件）を認めた。

年齢別では20歳～29歳が最も多く、全体の17.28%を占めた。

保健所別では、古河保健所管内で第37週に4.00人（4件）と特に高い値を示した。



週別定点当たり報告数

疾病名：流行性角結膜炎

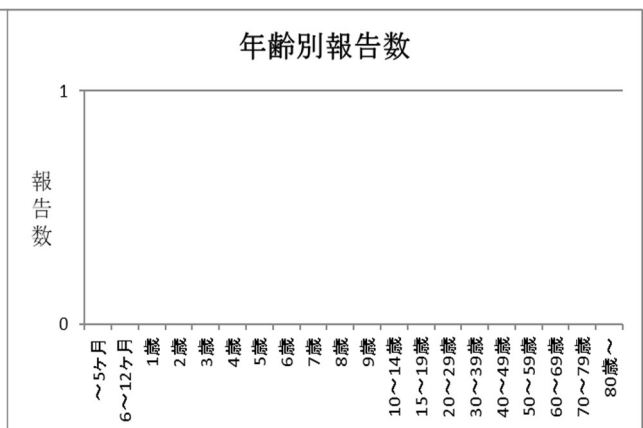
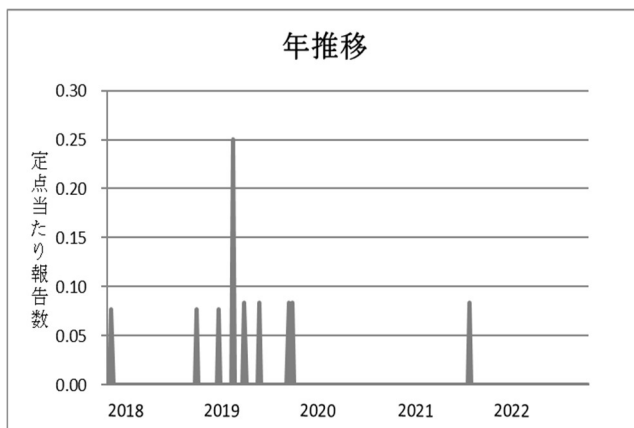
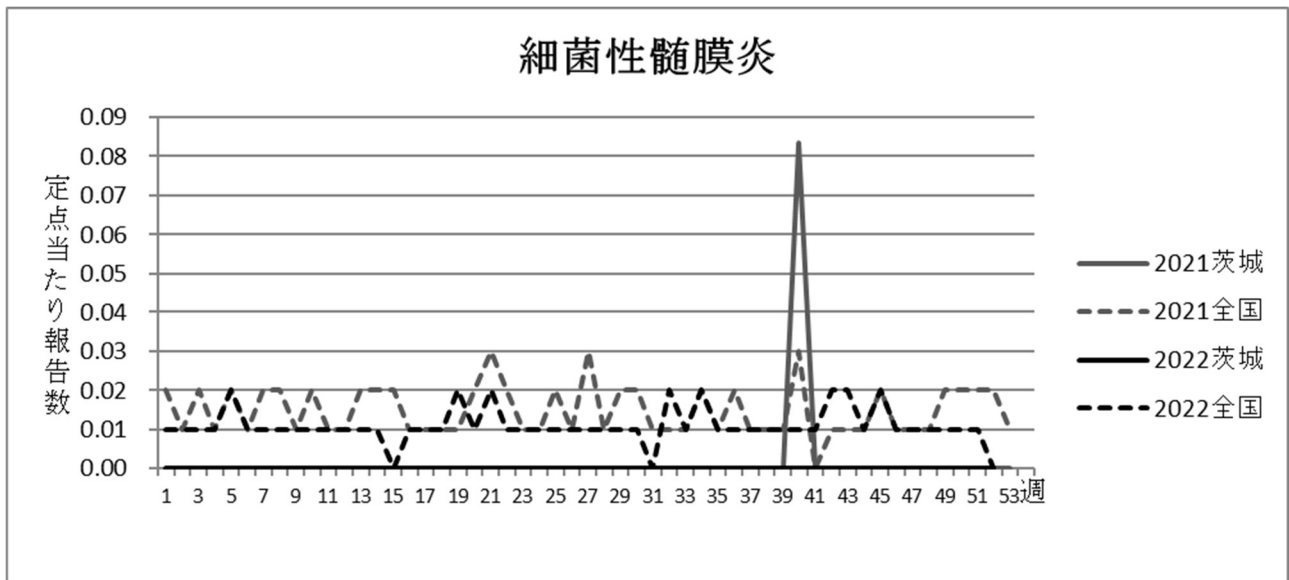
保健所 週	中央	ひたち なか	日立	潮来	竜ヶ崎	土浦	つくば	筑西	古河	水戸市	県全体
1	-	1.50	0.00	0.00	0.00	0.00	0.00	0.00	0.00	0.67	0.29
2	-	0.50	0.00	0.00	0.00	0.00	1.00	0.00	0.00	0.33	0.24
3	-	1.50	0.00	0.00	0.00	0.00	1.00	0.00	0.00	0.33	0.35
4	-	1.50	0.00	0.00	0.00	0.00	0.00	0.00	0.00	0.67	0.29
5	-	0.50	0.00	0.00	0.00	2.50	1.00	0.00	0.00	0.33	0.53
6	-	0.00	0.00	0.00	0.00	0.00	0.00	0.00	0.00	0.67	0.12
7	-	0.50	0.50	0.00	0.00	0.50	0.00	0.00	0.00	0.67	0.29
8	-	0.50	0.00	0.00	0.00	0.50	0.00	0.00	0.00	0.33	0.18
9	-	1.00	0.00	1.00	0.00	0.50	0.00	0.00	0.00	0.67	0.35
10	-	1.00	0.00	0.00	0.00	0.00	0.00	0.00	0.00	1.33	0.35
11	-	1.00	0.00	0.00	0.00	0.00	0.00	0.00	0.00	0.67	0.24
12	-	1.50	0.00	0.00	0.00	0.00	0.50	0.00	0.00	0.67	0.35
13	-	1.00	0.00	0.00	0.00	0.50	0.00	0.00	0.00	0.33	0.24
14	-	1.00	0.00	0.00	0.00	0.50	0.50	1.00	0.00	0.67	0.41
15	-	0.50	0.00	0.00	0.00	0.00	0.00	0.00	0.00	0.67	0.18
16	-	2.00	0.00	0.00	0.00	0.00	0.50	0.00	0.00	0.67	0.41
17	-	1.00	0.00	0.00	0.00	0.50	0.00	0.00	0.00	0.67	0.29
18	-	1.00	0.00	0.00	0.00	0.00	0.50	0.00	0.00	0.67	0.29
19	-	1.00	0.50	0.00	0.67	0.50	0.50	0.00	0.00	0.33	0.47
20	-	2.00	0.00	0.00	0.33	0.00	0.00	0.00	0.00	0.67	0.41
21	-	2.00	0.00	0.00	0.00	0.00	1.00	0.00	0.00	1.33	0.59
22	-	1.00	0.00	0.00	0.00	0.00	3.00	0.00	0.00	0.33	0.53
23	-	0.50	0.00	0.00	0.00	0.00	1.50	0.00	0.00	0.67	0.35
24	-	1.00	0.00	0.00	0.00	0.00	0.00	0.00	0.00	0.33	0.18
25	-	1.50	0.00	0.00	0.33	0.00	1.00	0.00	0.00	0.33	0.41
26	-	3.50	0.00	0.00	0.00	0.00	1.50	0.00	0.00	1.00	0.76
27	-	2.50	0.00	0.00	0.00	0.50	0.00	0.00	0.00	0.00	0.35
28	-	0.50	0.00	0.00	0.00	0.00	3.00	0.00	0.00	2.00	0.76
29	-	1.50	0.00	0.00	0.00	0.00	0.50	0.00	0.00	0.00	0.24
30	-	2.00	0.00	0.00	0.00	0.50	2.00	0.00	0.00	1.33	0.76
31	-	3.00	0.00	0.00	0.00	0.00	0.50	0.00	0.00	1.33	0.65
32	-	0.50	0.00	0.00	0.00	0.00	2.00	1.00	0.00	0.33	0.41
33	-	2.00	0.00	0.00	0.00	0.00	0.00	0.00	0.00	0.00	0.24
34	-	1.00	0.00	0.00	0.00	0.50	0.50	0.00	0.00	0.67	0.35
35	-	0.00	0.50	0.00	0.67	0.00	1.00	0.00	0.00	1.00	0.47
36	-	1.00	0.50	0.00	0.33	0.00	1.50	0.00	1.00	1.67	0.76
37	-	0.50	0.50	1.00	0.00	0.00	0.50	0.00	4.00	1.33	0.71
38	-	0.50	0.50	0.00	0.33	1.50	0.50	0.00	2.00	1.00	0.71
39	-	1.00	0.50	1.00	0.00	1.00	0.50	0.00	0.00	0.00	0.41
40	-	2.00	0.00	0.00	0.00	0.00	0.00	0.00	0.00	2.33	0.65
41	-	0.00	0.00	0.00	0.00	0.00	0.00	0.00	0.00	1.67	0.29
42	-	3.00	0.00	0.00	0.33	0.50	0.00	0.00	0.00	1.33	0.71
43	-	1.50	0.00	0.00	0.00	0.50	0.00	0.00	0.00	0.00	0.24
44	-	1.00	0.00	0.00	0.33	0.50	1.50	0.00	0.00	1.00	0.59
45	-	1.50	0.00	0.00	0.00	0.00	1.00	0.00	0.00	0.67	0.41
46	-	1.50	0.50	0.00	0.33	0.00	1.50	0.00	0.00	0.67	0.59
47	-	0.50	0.00	1.00	0.00	0.00	0.00	1.00	0.00	1.33	0.41
48	-	0.00	0.00	0.00	1.00	1.00	1.00	1.00	0.00	0.67	0.59
49	-	2.00	1.00	0.00	0.33	0.50	0.00	0.00	0.00	0.33	0.53
50	-	1.50	0.00	0.00	0.67	0.00	2.00	0.00	0.00	0.33	0.59
51	-	2.00	0.00	0.00	0.33	0.00	0.50	0.00	0.00	1.00	0.53
52	-	1.50	0.00	0.00	0.00	0.50	1.00	0.00	0.00	0.33	0.41

基幹定点報告

令和3年(2021年)の基幹定点把握感染症(週報報告疾患)の報告件数は、細菌性髄膜炎が0件、無菌性髄膜炎が5件、マイコプラズマ肺炎が49件、クラミジア肺炎(オウム病を除く)が0件、感染性胃腸炎(病原体がロタウイルスであるものに限る。)が0件であった。

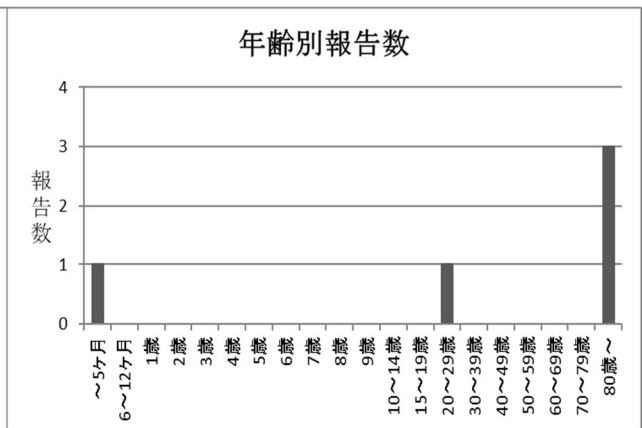
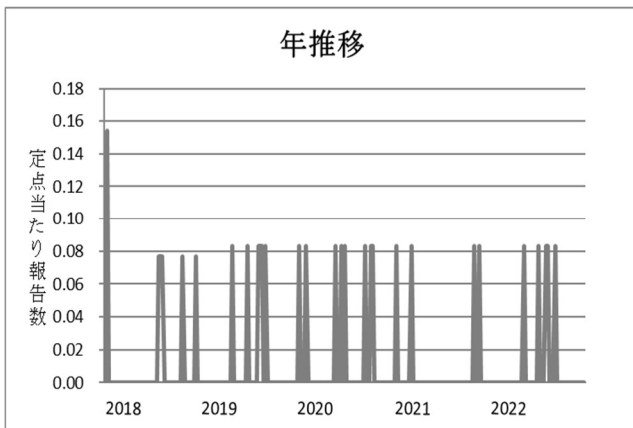
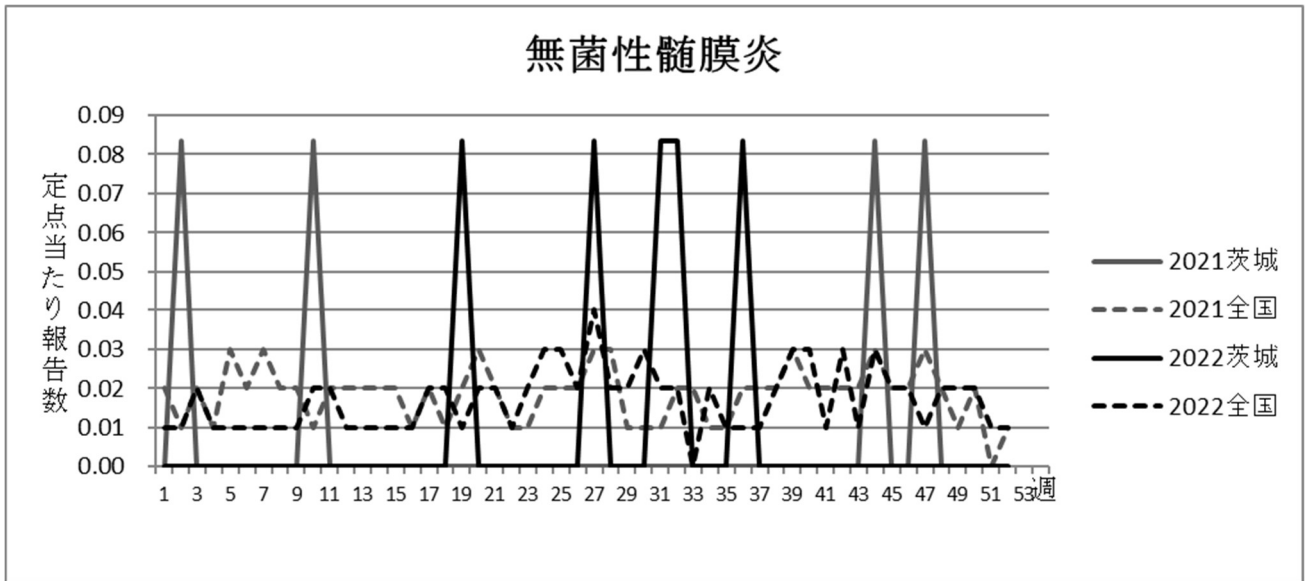
細菌性髄膜炎

細菌性髄膜炎の年間報告数は0件であった。



無菌性髄膜炎

無菌性髄膜炎の年間報告数は5件であり、年間の定点当たり総報告数は0.42人であった。年齢別では、1歳未満が1名、20～29歳が1人、80歳以上が3人であった。



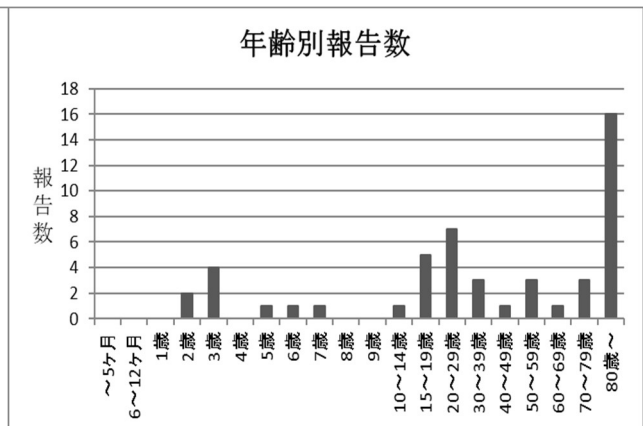
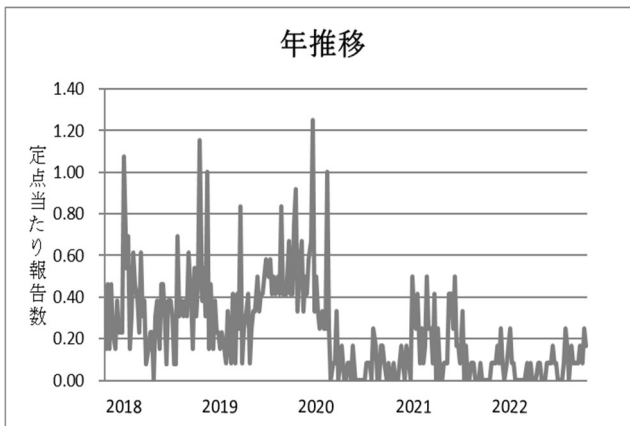
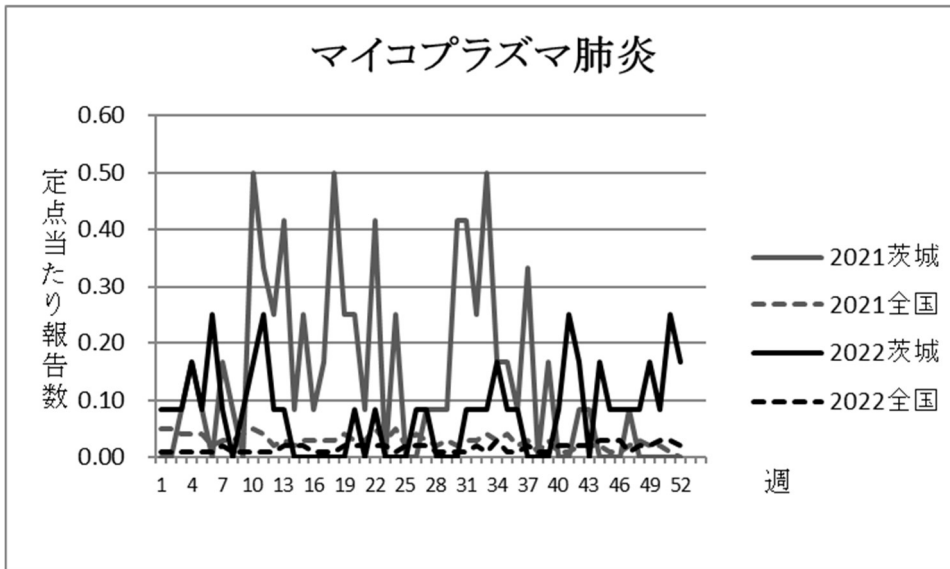
マイコプラズマ肺炎

令和4年(2022年)のマイコプラズマ肺炎の年間報告数は49件であり、昨年の89件と比べ44.94%減少した。年間の定点当たり総報告数は4.08人であった。

定点当たり報告数は増減を繰り返しながら推移し、第6、11、41、51週に最大値0.25人(各3件)を認めた。

年齢別では80歳以上が多く、32.65%を占めた。

保健所別では、筑西保健所管内で第6、41、51週に3.00人(3件)と高い値を示した。



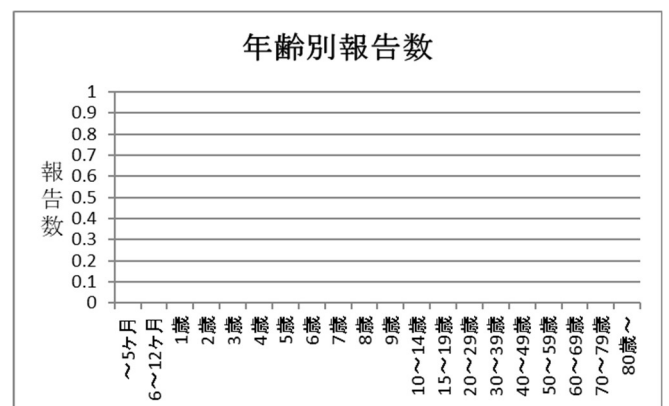
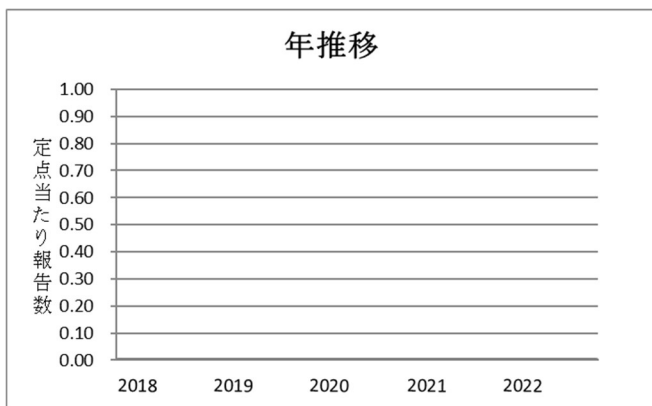
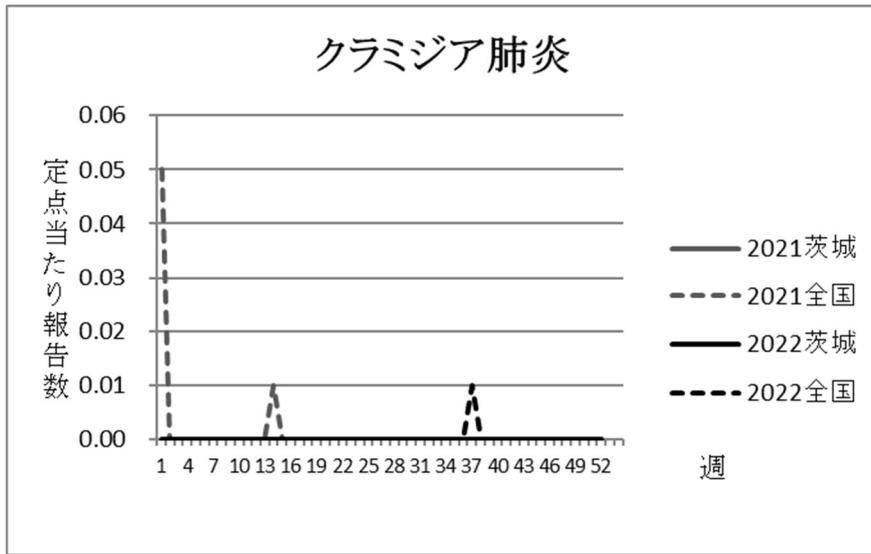
週別定点当たり報告数

疾病名：マイコプラズマ肺炎

保健所 週	中央	ひたち なか	日立	潮来	竜ヶ崎	土浦	つくば	筑西	古河	水戸市	県全体
1	0.00	0.00	0.00	0.00	0.00	0.00	0.00	1.00	0.00	0.00	0.08
2	0.00	0.00	0.50	0.00	0.00	0.00	0.00	0.00	0.00	0.00	0.08
3	0.00	0.00	0.50	0.00	0.00	0.00	0.00	0.00	0.00	0.00	0.08
4	0.00	0.00	0.00	0.00	0.00	0.00	0.00	2.00	0.00	0.00	0.17
5	0.00	0.00	0.50	0.00	0.00	0.00	0.00	0.00	0.00	0.00	0.08
6	0.00	0.00	0.00	0.00	0.00	0.00	0.00	3.00	0.00	0.00	0.25
7	0.00	0.00	0.00	0.00	0.00	0.00	0.00	1.00	0.00	0.00	0.08
8	0.00	0.00	0.00	0.00	0.00	0.00	0.00	0.00	0.00	0.00	0.00
9	0.00	0.00	0.00	0.00	0.00	0.00	0.00	1.00	0.00	0.00	0.08
10	0.00	0.00	0.00	0.00	0.00	0.00	0.00	2.00	0.00	0.00	0.17
11	0.00	0.00	0.50	0.00	0.00	0.00	0.00	2.00	0.00	0.00	0.25
12	0.00	0.00	0.50	0.00	0.00	0.00	0.00	0.00	0.00	0.00	0.08
13	0.00	0.00	0.00	0.00	0.00	0.00	0.00	1.00	0.00	0.00	0.08
14	0.00	0.00	0.00	0.00	0.00	0.00	0.00	0.00	0.00	0.00	0.00
15	0.00	0.00	0.00	0.00	0.00	0.00	0.00	0.00	0.00	0.00	0.00
16	0.00	0.00	0.00	0.00	0.00	0.00	0.00	0.00	0.00	0.00	0.00
17	0.00	0.00	0.00	0.00	0.00	0.00	0.00	0.00	0.00	0.00	0.00
18	0.00	0.00	0.00	0.00	0.00	0.00	0.00	0.00	0.00	0.00	0.00
19	0.00	0.00	0.00	0.00	0.00	0.00	0.00	0.00	0.00	0.00	0.00
20	0.00	0.00	0.00	0.00	0.00	0.00	0.00	1.00	0.00	0.00	0.08
21	0.00	0.00	0.00	0.00	0.00	0.00	0.00	0.00	0.00	0.00	0.00
22	0.00	0.00	0.50	0.00	0.00	0.00	0.00	0.00	0.00	0.00	0.08
23	0.00	0.00	0.00	0.00	0.00	0.00	0.00	0.00	0.00	0.00	0.00
24	0.00	0.00	0.00	0.00	0.00	0.00	0.00	0.00	0.00	0.00	0.00
25	0.00	0.00	0.00	0.00	0.00	0.00	0.00	0.00	0.00	0.00	0.00
26	1.00	0.00	0.00	0.00	0.00	0.00	0.00	0.00	0.00	0.00	0.08
27	0.00	0.00	0.50	0.00	0.00	0.00	0.00	0.00	0.00	0.00	0.08
28	0.00	0.00	0.00	0.00	0.00	0.00	0.00	0.00	0.00	0.00	0.00
29	0.00	0.00	0.00	0.00	0.00	0.00	0.00	0.00	0.00	0.00	0.00
30	0.00	0.00	0.00	0.00	0.00	0.00	0.00	0.00	0.00	0.00	0.00
31	0.00	0.00	0.00	0.00	0.00	0.00	0.00	1.00	0.00	0.00	0.08
32	0.00	0.00	0.00	0.00	0.00	0.00	0.00	1.00	0.00	0.00	0.08
33	0.00	0.00	0.00	0.00	0.00	0.00	0.00	1.00	0.00	0.00	0.08
34	0.00	0.00	0.00	0.00	0.00	0.00	0.00	2.00	0.00	0.00	0.17
35	0.00	0.00	0.00	0.00	0.00	0.00	0.00	1.00	0.00	0.00	0.08
36	0.00	0.00	0.00	0.00	0.00	0.00	0.00	1.00	0.00	0.00	0.08
37	0.00	0.00	0.00	0.00	0.00	0.00	0.00	0.00	0.00	0.00	0.00
38	0.00	0.00	0.00	0.00	0.00	0.00	0.00	0.00	0.00	0.00	0.00
39	0.00	0.00	0.00	0.00	0.00	0.00	0.00	0.00	0.00	0.00	0.00
40	1.00	0.00	0.00	0.00	0.00	0.00	0.00	0.00	0.00	0.00	0.08
41	0.00	0.00	0.00	0.00	0.00	0.00	0.00	3.00	0.00	0.00	0.25
42	0.00	0.00	0.00	0.00	0.00	0.00	0.00	2.00	0.00	0.00	0.17
43	0.00	0.00	0.00	0.00	0.00	0.00	0.00	0.00	0.00	0.00	0.00
44	0.00	0.00	0.00	0.00	0.00	0.00	0.00	2.00	0.00	0.00	0.17
45	0.00	0.00	0.00	0.00	0.00	0.00	0.00	1.00	0.00	0.00	0.08
46	0.00	0.00	0.00	0.00	0.00	0.00	0.00	1.00	0.00	0.00	0.08
47	1.00	0.00	0.00	0.00	0.00	0.00	0.00	0.00	0.00	0.00	0.08
48	0.00	0.00	0.00	0.00	0.00	0.00	0.00	1.00	0.00	0.00	0.08
49	0.00	0.00	0.00	0.00	0.00	0.00	0.00	2.00	0.00	0.00	0.17
50	0.00	0.00	0.00	0.00	0.00	0.00	0.00	1.00	0.00	0.00	0.08
51	0.00	0.00	0.00	0.00	0.00	0.00	0.00	3.00	0.00	0.00	0.25
52	0.00	0.00	0.00	0.00	0.00	0.00	0.00	2.00	0.00	0.00	0.17

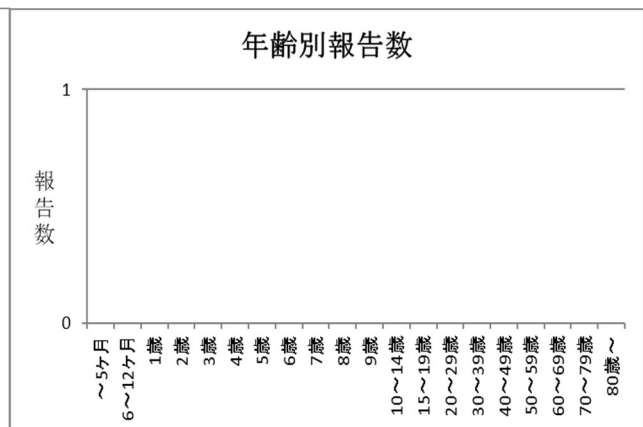
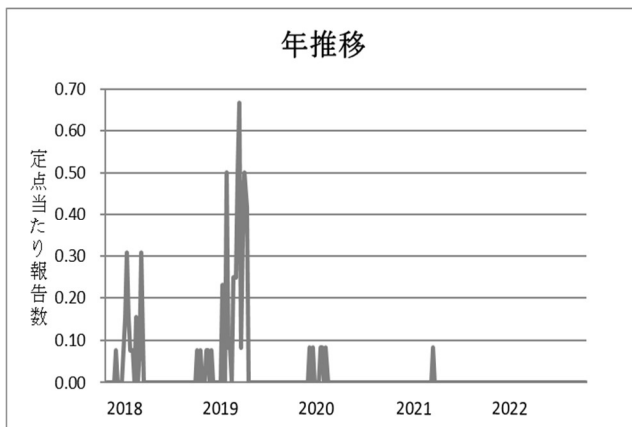
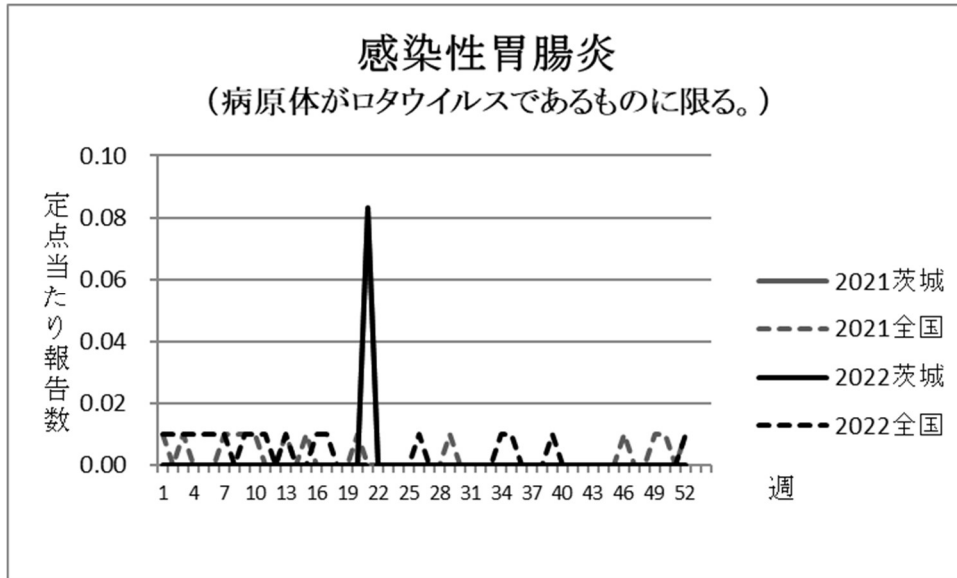
クラミジア肺炎

クラミジア肺炎の年間報告数は0件であった。



感染性胃腸炎（病原体がロタウイルスであるものに限る。）

令和4年（2022年）の感染性胃腸炎（病原体がロタウイルスであるものに限る。）の年間報告数は0件であった。



インフルエンザ定点報告

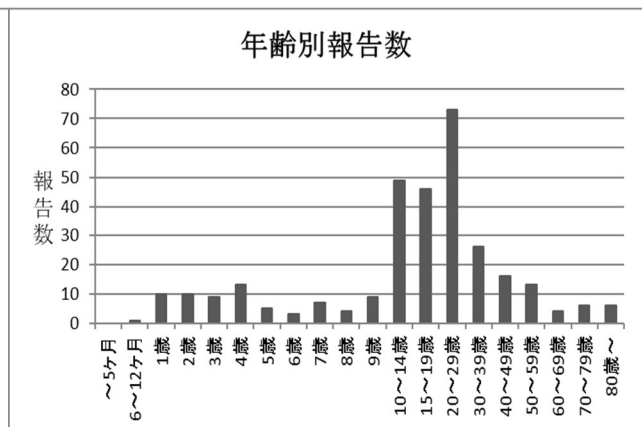
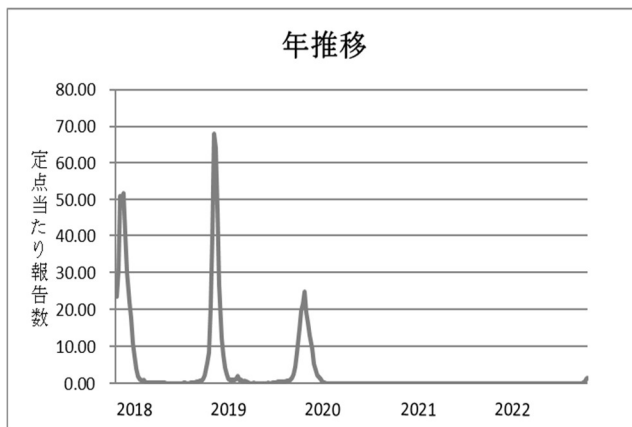
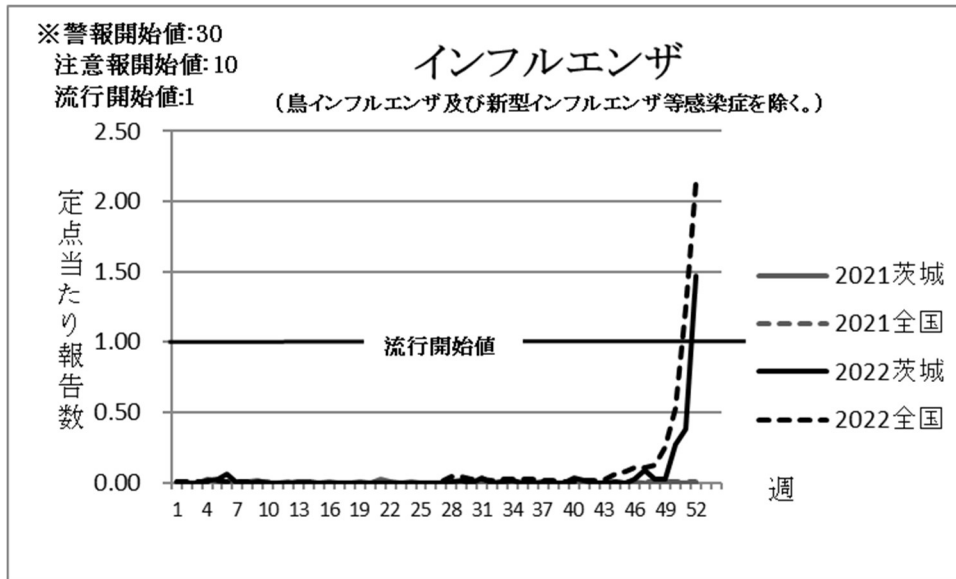
インフルエンザ

令和4年(2022年)のインフルエンザの年間報告数は310件であり、昨年の19件と比べ1531.58%増加した。年間の定点当たり総報告数は2.58人であった。

定点当たり報告数は、年末まで低い水準で推移し、第52週に流行開始基準の1を上回り最大値1.48人(177件)を認めた。

年齢別では20代が最も多く、全体の23.54%を占めた。

保健所別では、古河保健所管内第52週の3.30人(33件)が最大値であった。



週別定点当たり報告数

疾病名：インフルエンザ

保健所 週	中央	ひたち なか	日立	潮来	竜ヶ崎	土浦	つくば	筑西	古河	水戸市	県全体
1	0.00	0.06	0.00	0.00	0.00	0.00	0.00	0.00	0.00	0.00	0.01
2	0.00	0.00	0.00	0.00	0.00	0.00	0.00	0.00	0.00	0.00	0.00
3	0.00	0.00	0.00	0.00	0.00	0.00	0.00	0.00	0.00	0.00	0.00
4	0.00	0.06	0.00	0.00	0.00	0.00	0.00	0.00	0.00	0.08	0.02
5	0.00	0.00	0.00	0.23	0.00	0.00	0.00	0.00	0.00	0.00	0.03
6	0.00	0.00	0.00	0.46	0.00	0.00	0.07	0.00	0.00	0.00	0.06
7	0.00	0.00	0.00	0.00	0.00	0.00	0.00	0.00	0.00	0.00	0.00
8	0.00	0.00	0.00	0.00	0.00	0.00	0.00	0.00	0.00	0.00	0.00
9	0.00	0.00	0.00	0.00	0.00	0.00	0.07	0.00	0.00	0.00	0.01
10	0.00	0.00	0.00	0.00	0.00	0.00	0.00	0.00	0.00	0.00	0.00
11	0.00	0.00	0.00	0.00	0.00	0.00	0.00	0.00	0.00	0.00	0.00
12	0.00	0.00	0.00	0.00	0.00	0.00	0.00	0.00	0.00	0.00	0.00
13	0.00	0.00	0.00	0.00	0.00	0.00	0.07	0.00	0.00	0.00	0.01
14	0.00	0.00	0.00	0.08	0.00	0.00	0.00	0.00	0.00	0.00	0.01
15	0.00	0.00	0.00	0.00	0.00	0.00	0.00	0.00	0.00	0.00	0.00
16	0.00	0.00	0.00	0.00	0.00	0.00	0.00	0.00	0.00	0.00	0.00
17	0.00	0.00	0.00	0.00	0.00	0.00	0.00	0.00	0.00	0.00	0.00
18	0.00	0.00	0.00	0.00	0.00	0.00	0.00	0.00	0.00	0.00	0.00
19	0.00	0.00	0.00	0.00	0.00	0.00	0.00	0.00	0.00	0.00	0.00
20	0.00	0.00	0.00	0.00	0.00	0.00	0.00	0.00	0.00	0.00	0.00
21	0.00	0.00	0.00	0.00	0.00	0.00	0.00	0.00	0.00	0.00	0.00
22	0.00	0.00	0.00	0.00	0.00	0.00	0.00	0.00	0.00	0.00	0.00
23	0.00	0.00	0.00	0.00	0.00	0.00	0.00	0.00	0.00	0.00	0.00
24	0.00	0.00	0.00	0.00	0.00	0.00	0.00	0.00	0.00	0.00	0.00
25	0.00	0.00	0.00	0.00	0.00	0.00	0.00	0.00	0.00	0.00	0.00
26	0.00	0.00	0.00	0.00	0.00	0.00	0.00	0.00	0.00	0.00	0.00
27	0.00	0.00	0.00	0.00	0.00	0.00	0.00	0.00	0.00	0.00	0.00
28	0.00	0.00	0.00	0.00	0.06	0.00	0.00	0.00	0.00	0.00	0.01
29	0.00	0.00	0.00	0.00	0.00	0.00	0.14	0.00	0.00	0.00	0.02
30	0.00	0.00	0.00	0.00	0.00	0.00	0.00	0.00	0.00	0.00	0.00
31	0.00	0.00	0.00	0.00	0.00	0.18	0.00	0.00	0.00	0.17	0.03
32	0.00	0.00	0.00	0.00	0.00	0.00	0.00	0.00	0.00	0.00	0.00
33	0.00	0.00	0.00	0.00	0.06	0.00	0.00	0.00	0.00	0.00	0.01
34	0.00	0.00	0.09	0.00	0.00	0.00	0.00	0.00	0.00	0.08	0.02
35	0.00	0.00	0.00	0.00	0.00	0.00	0.00	0.00	0.00	0.00	0.00
36	0.00	0.00	0.00	0.00	0.00	0.00	0.00	0.00	0.00	0.00	0.00
37	0.00	0.00	0.00	0.08	0.00	0.00	0.00	0.00	0.00	0.00	0.01
38	0.00	0.00	0.00	0.00	0.00	0.00	0.00	0.00	0.00	0.00	0.00
39	0.00	0.00	0.00	0.00	0.00	0.00	0.00	0.00	0.00	0.00	0.00
40	0.00	0.00	0.00	0.00	0.06	0.00	0.21	0.00	0.00	0.00	0.03
41	0.00	0.00	0.00	0.00	0.13	0.00	0.00	0.00	0.00	0.00	0.02
42	0.00	0.00	0.00	0.00	0.00	0.00	0.00	0.00	0.00	0.00	0.00
43	0.00	0.00	0.00	0.00	0.00	0.00	0.00	0.00	0.00	0.00	0.00
44	0.00	0.00	0.00	0.00	0.00	0.00	0.00	0.00	0.10	0.00	0.01
45	0.00	0.00	0.00	0.00	0.00	0.00	0.00	0.00	0.00	0.00	0.00
46	0.00	0.06	0.00	0.00	0.00	0.09	0.00	0.00	0.10	0.00	0.03
47	0.00	0.31	0.09	0.15	0.06	0.09	0.00	0.00	0.10	0.00	0.09
48	0.00	0.06	0.09	0.00	0.06	0.00	0.00	0.00	0.00	0.00	0.03
49	0.00	0.00	0.00	0.00	0.06	0.00	0.00	0.09	0.10	0.00	0.03
50	0.00	0.19	0.18	0.08	0.38	0.09	0.14	0.00	1.20	0.50	0.28
51	0.20	0.81	0.18	0.15	0.63	0.36	0.14	0.09	0.80	0.25	0.38
52	0.60	0.75	0.09	1.23	2.75	2.82	0.64	1.18	3.30	1.25	1.48