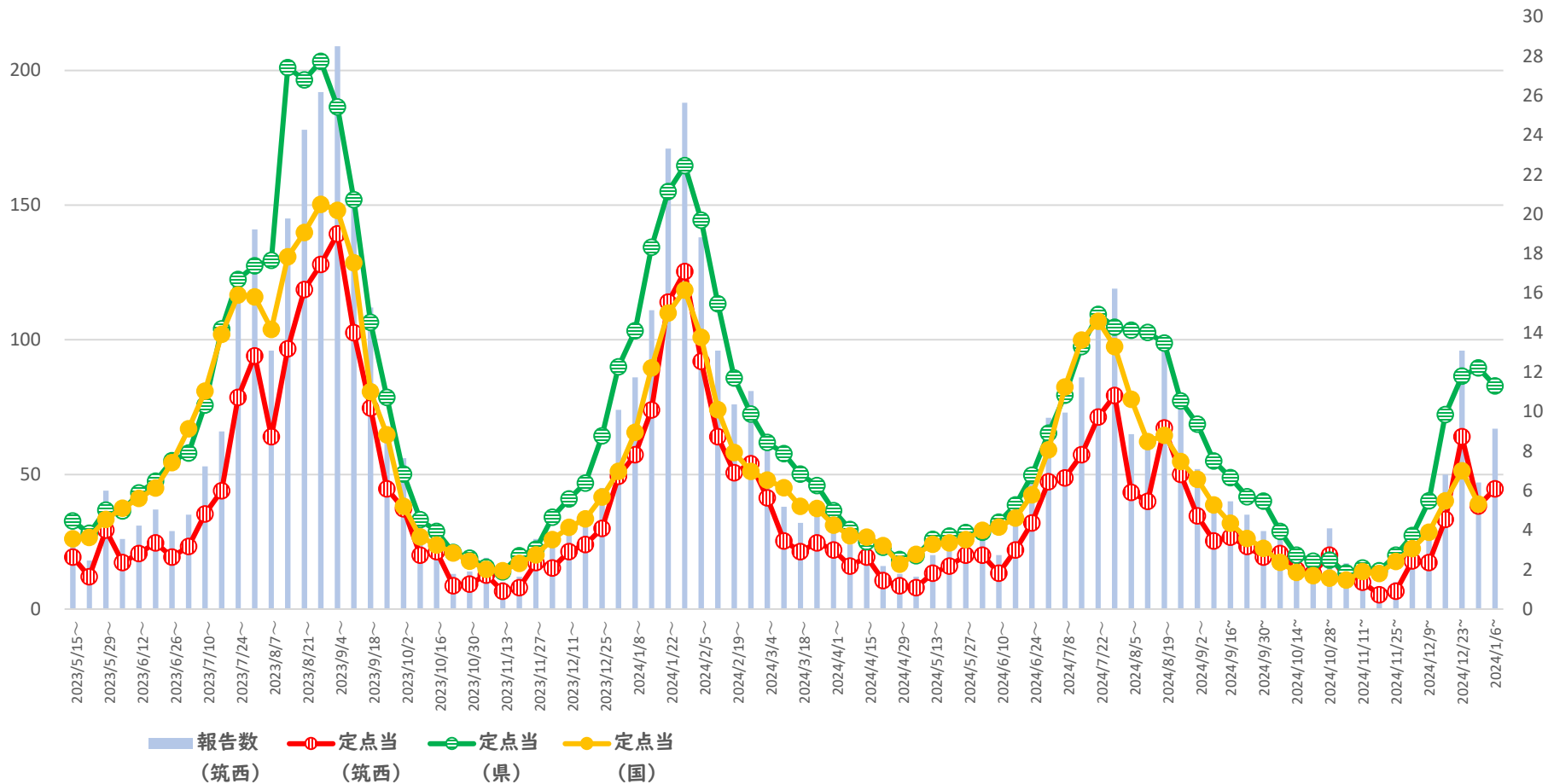


# COVID-19

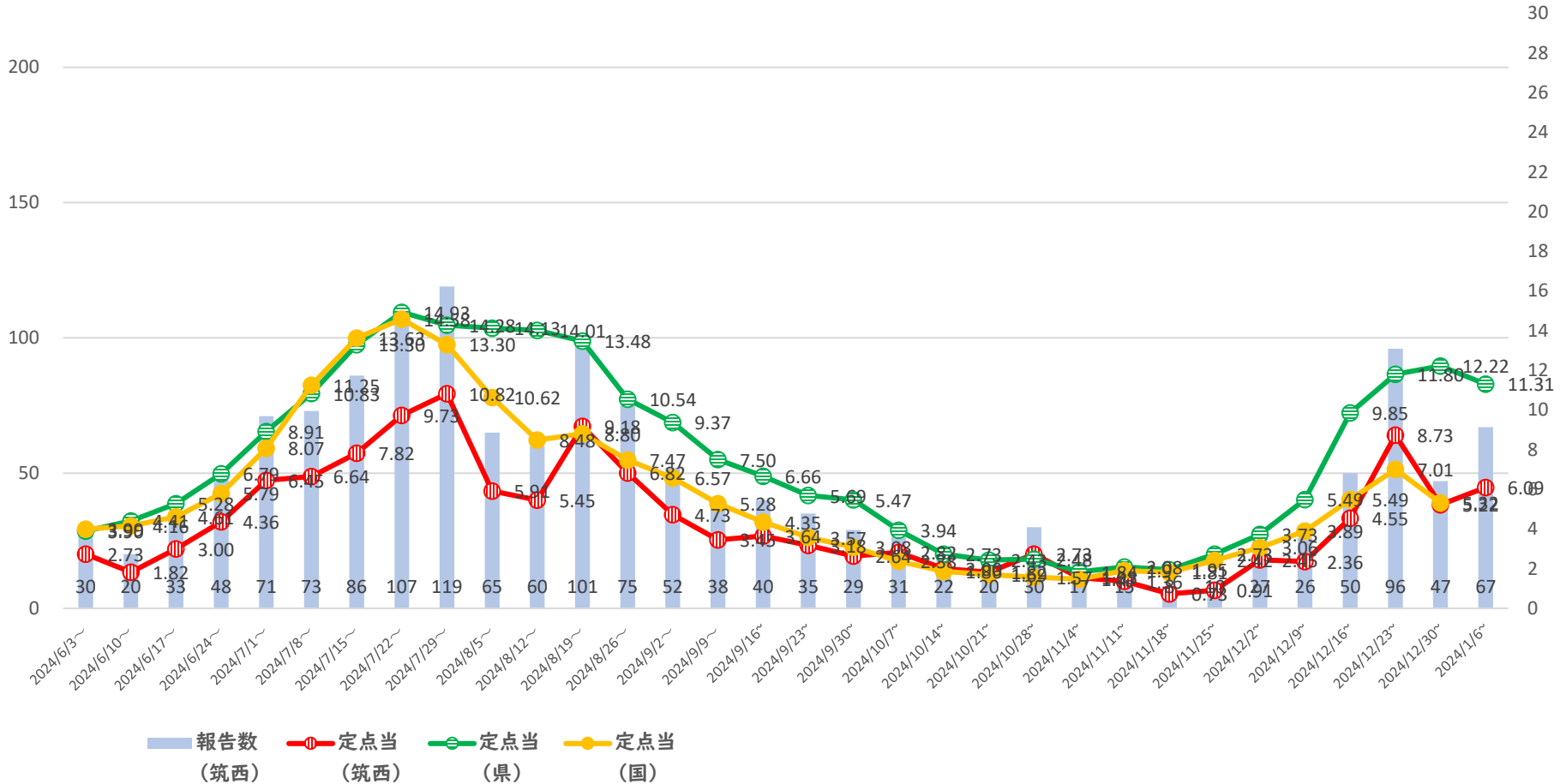
## (5類移行後の定点あたりの報告数)



筑西保健所管内の定点医療機関数：11機関

# COVID-19

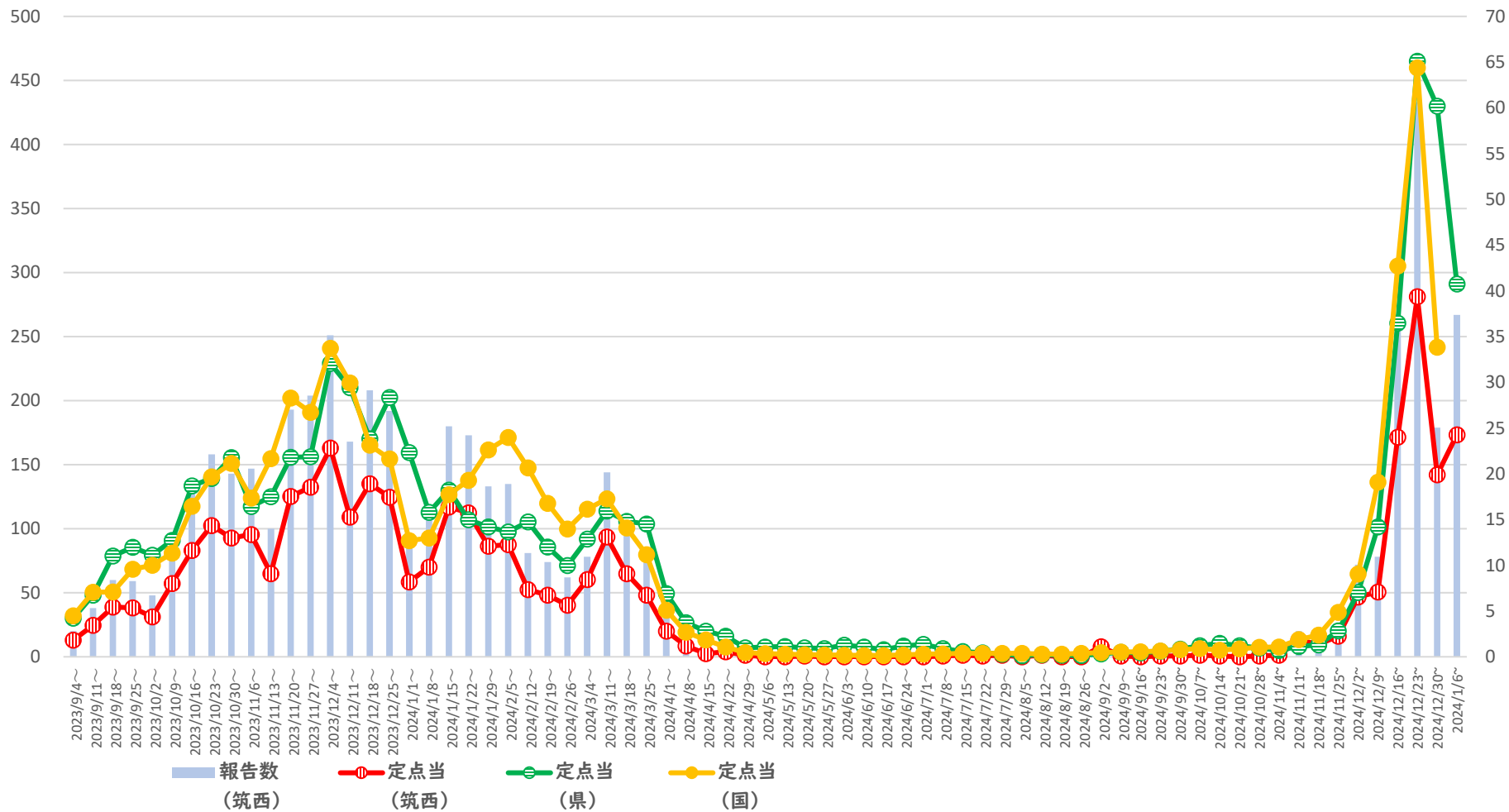
## (2024年6月以降の定点あたりの報告数)



筑西保健所管内の定点医療機関数：11機関

# インフルエンザ

## (2023年9月以降の定点あたりの報告数)



筑西保健所管内の定点医療機関数：11機関