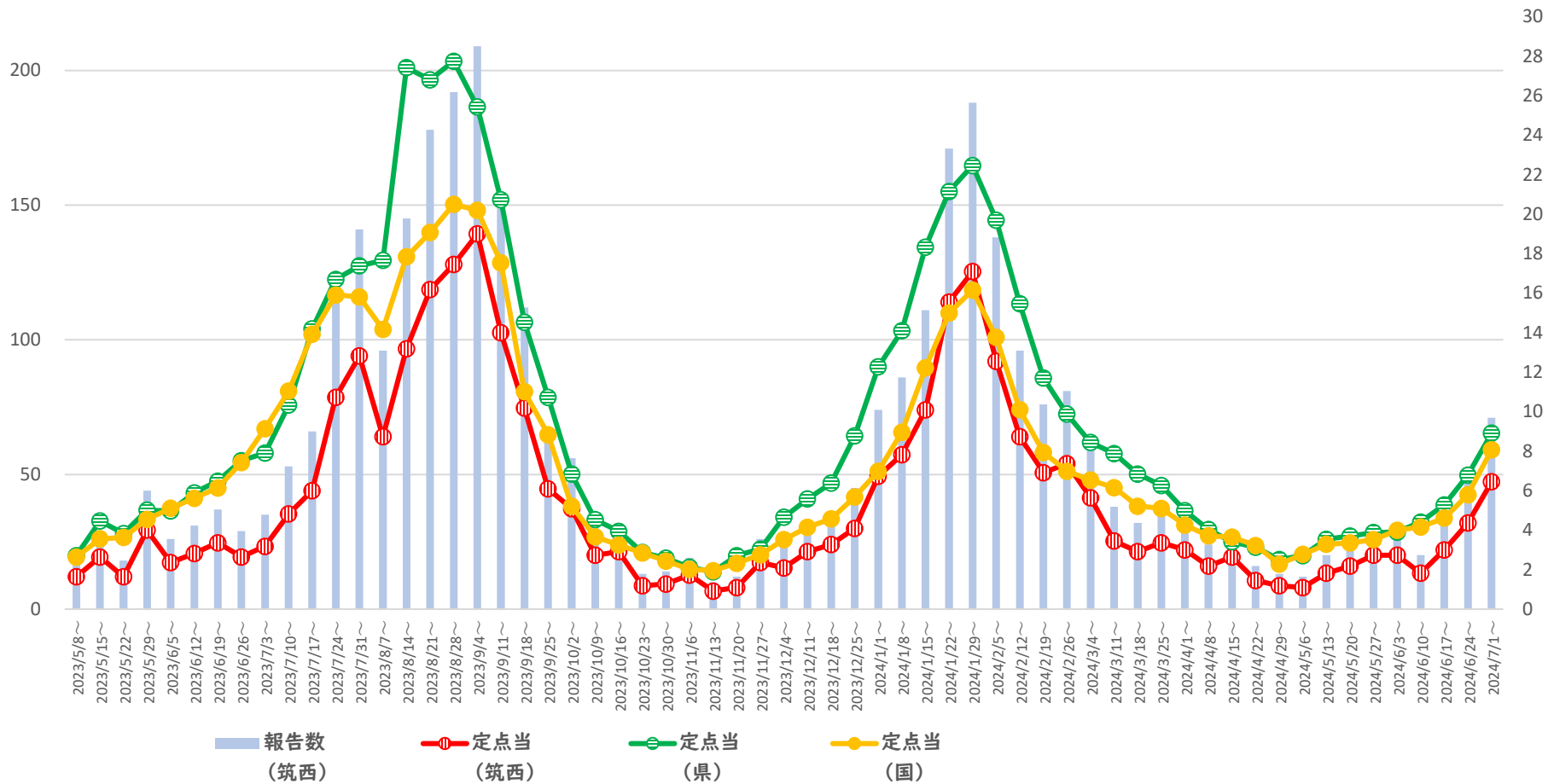


# COVID-19

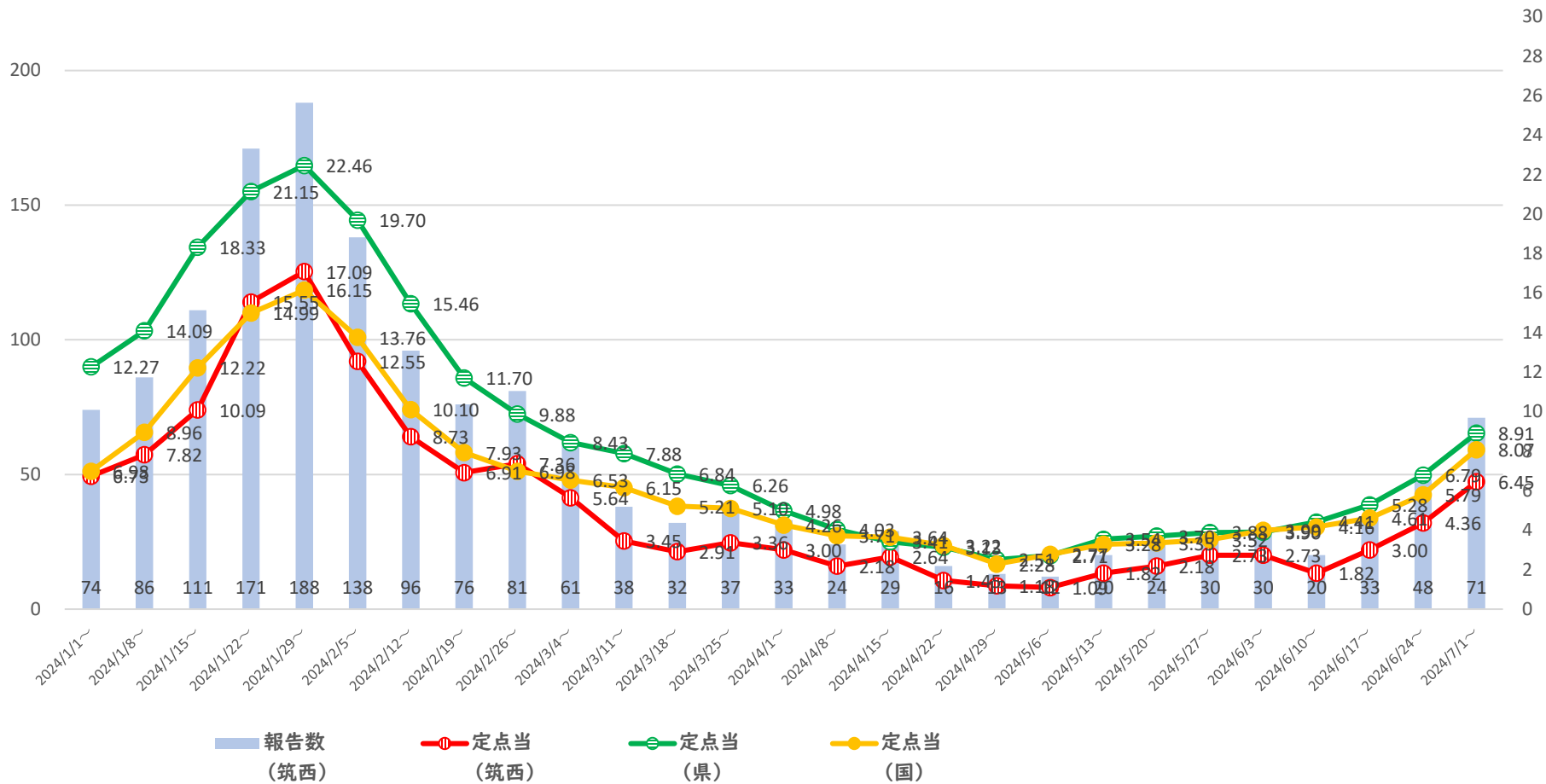
## (5類移行後の定点あたりの報告数)



筑西保健所管内の定点医療機関数：11機関

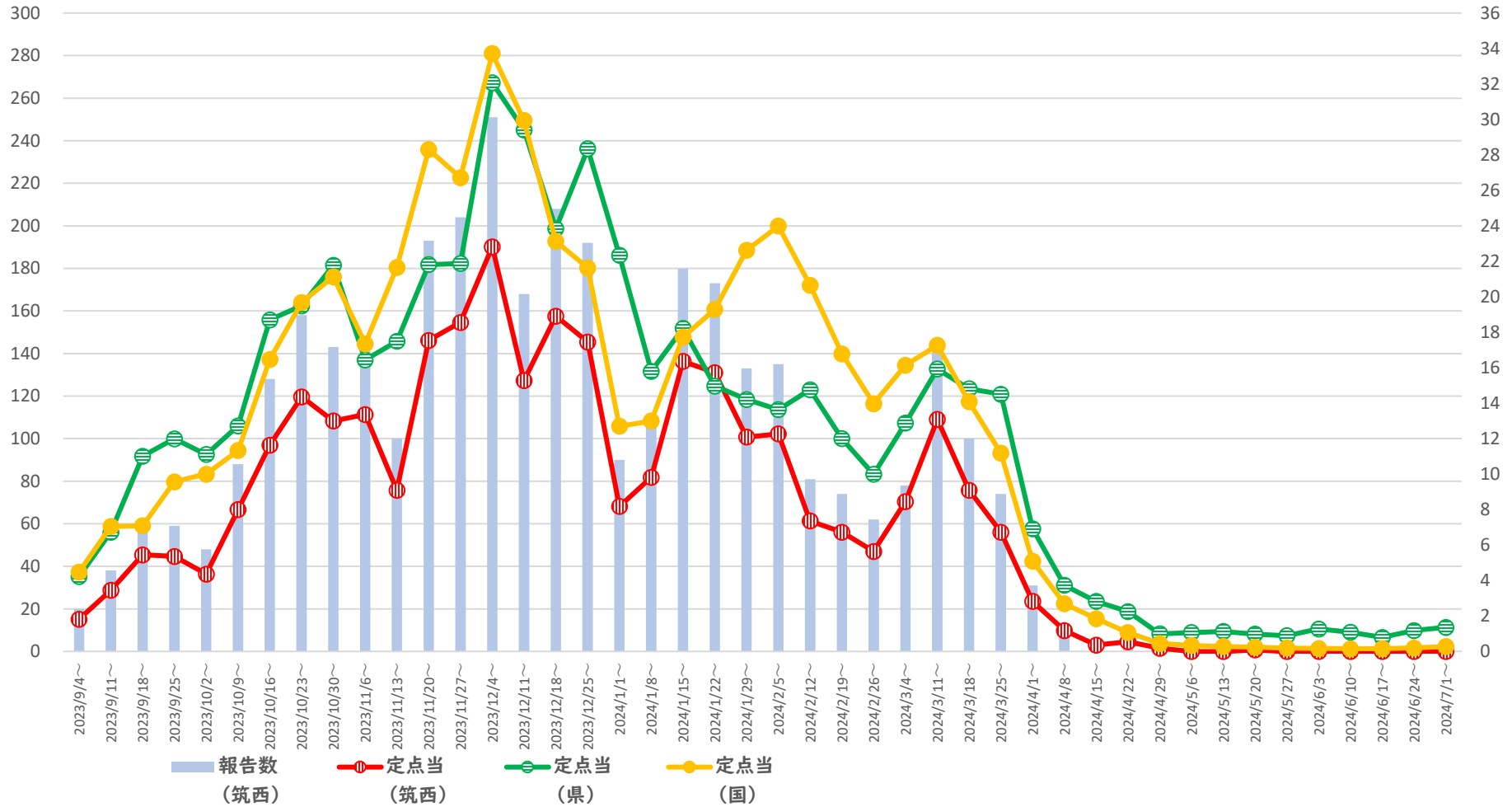
# COVID-19

## (2024年1月以降の定点あたりの報告数)



筑西保健所管内の定点医療機関数: 11機関

# インフルエンザ（定点あたりの報告数）



筑西保健所管内の定点医療機関数：11機関