

IBARAKI INA-YAWARA KYURYOBU

# まちづくりニュース

水海道及び伊奈都市計画事業 伊奈・谷和原丘陵部一体型特定土地区画整理事業 区画整理通信



## ★★今号の内容★★

- ★ 評価員会の報告
- ★ 建設フェスタ2007の開催について
- ★ みらい平ナビ
- ★ コミュニティバスの運行開始について
- ★ TXの増便について
- ★ お知らせ
- ★ おねがい



OCT・2007

10

VOL. 40

# 評価委員会の報告

## 第26回 評価委員会開催の報告

日時：平成19年10月3日（水）  
場所：つくばまちづくりセンター  
議題：事業の進捗状況について  
保留地の処分予定価格について  
（諮問第10号）



## 建設フェスタ2007の開催について

### 建設フェスタ2007が開催されます！

日時：10月28日（日）9:30～16:00  
場所：みらい平駅前特設会場(右図参照)

みらい平駅前特設会場において、県内の建設産業や公共事業の紹介を行う「建設フェスタ 2007」が今年のみらい平地区で開催されます。

バックホウなど建設現場で働く車を実際に運転することができる「建設機械体験」、親子で協力して丸太の切り落としを競う「親子競演丸太切り競争」、椅子や本棚を手作りする「木工作体験」など様々な体験コーナーやゲームコーナーの他、会場近くで行われている「橋梁工事の現場見学会」や、「住まいの相談会」、「花苗の無料配布」などを行う予定です。入場は無料です。お気軽にご来場ください。

問い合わせ：茨城県土木部検査指導課 TEL：029-301-4370

詳しくは、「建設フェスタ 2007」のホームページをご覧ください。

建設フェスタ 2007!!IBARAKI

検索

携帯電話専用サイトはこちらから →



↑ 建設現場で働く車を実際に運転できます。



↑ 会場の近くで工事をしている（仮称）伊奈・谷和原高架橋工事現場の見学会を行います。

※つくばエクスプレスをご利用のうえ会場にお越し頂いた方には、先着1,000名様に記念品をご用意しています。



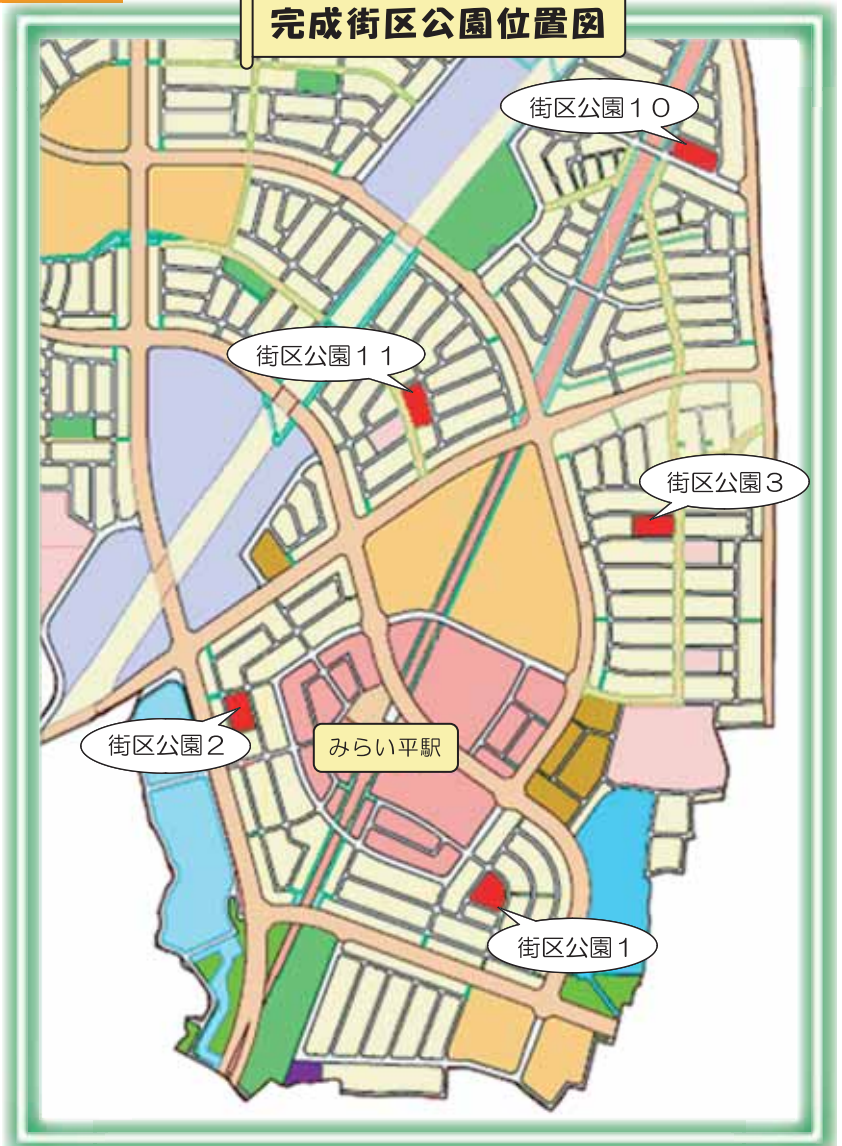
# みらい平ナビ

## 街区公園が12月にオープンします！


みらい平地区の街区公園が12月にオープンします。  
地域のふれあいの場として、ぜひご利用ください。



## 完成街区公園位置図



それぞれの公園には、伊奈・谷和原丘陵部地区の既存林を活かして、シンボルツリーを移植しています。  
公園によって違った魅力がありますので、いろいろな公園に足を運んでみてください。



## コミュニティバスの運行開始について

10月1日(月)より、つくばみらい市コミュニティバス「みらい号」の運行を開始しました！

運行ルートは「みらい平駅」を中心に市内の東西南北4ルートを回るコースで、いずれのコースも「みらい平駅」を出発し、公共施設などを経由し「みらい平駅」へ戻ってくるルートを設定しています。

どなたでもご利用が可能ですので、市内の移動の際にはぜひご活用ください。

運賃：大人（中学生以上） 100円  
子供（小学生以下） 50円  
未就学児、障害者及びその介護者1名 無料



←みらい平駅前のロータリーから乗車できます。

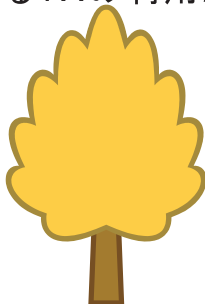
↓このマークのバス停が目印です。



問い合わせ：つくばみらい市企画政策課 TEL 0297-58-2111(代)  
URL：<http://www.city.tsukubamirai.lg.jp>  
関東鉄道(株)水海道営業所 TEL 0297-22-0452

## TXの増便について

10月18日(木)から、TXのダイヤ改正により守谷⇄つくば間の運転本数が増加し「みらい平駅」におけるTXの利用がますます便利になりました。さらに来年秋には、4編成24両の車両導入を予定しており、ますます「みらい平駅」におけるTXの利用が便利になります。





# お知らせ

こんな「家」を建てていただきます  
建築家とつくる、こだわりの自由設計の家

## 建築条件付宅地分譲 4区画募集開始

茨城県では、みらい平駅から徒歩10分の232街区で、つくばスタイルをコンセプトとする高品質な在来木造住宅を建築することを条件とした建築条件付宅地分譲を開始しました（全4区画）。

茨城県、(株)茨城県南木造住宅センター、角幸木材地所(株)の共同分譲事業です。



232街区(全4区画)  
240.10㎡ (72.63坪) ~ 247.09㎡ (74.74坪)



「つくばスタイルいばらきの家」の外観イメージ



夏涼しく、冬温かい。  
自然を取り入れた家

「つくばスタイル いばらきの家」は、夏涼しく、冬温かい「涼夏温冬」という通風と太陽の光と断熱のバランスに優れたパッシブデザインを採用しています。

建物全体の50%以上に県産材を使用した木の家です。

次世代省エネ基準を達成する十分な断熱をするとともに、積極的に太陽熱や自然風を活用するパッシブデザインを導入。一般的な住宅に比べ、およそ50%の暖冷房用エネルギー(石油換算220リットルに相当)を節約する地球環境にやさしい住宅で、自然の快適さが楽しめます。

設計にあたっては、戸別に熱性能予測計算をして、性能を確認します。

## エコライフガーデン光が丘 好評分譲中!

民間アイデア活用型共同分譲事業によるつくばエクスプレス沿線初の全57戸ソーラー発電を搭載したオール電化住宅の街並みが堂々完成しました。ぜひ一度足を運んでみてください。



「エコライフガーデン光が丘」ホームページ  
[www.kirei-mirai.com](http://www.kirei-mirai.com)

木づかい運動街区  
232街区を、人と環境に優しい木の利用を推進する街区と位置づけ、シンボルツリー等の植栽を施しました。



## 土地活用を考えている地権者の皆様へ

「つくばエクスプレス沿線立地企業懇話会」では、沿線まちづくりの早期市街化の実現に向けて、沿線に土地をお持ちの地権者の皆様を対象として「土地活用セミナー」を開催します。是非、ご参加下さい。

内容：税理士による講演『土地活用と節税対策について』など

開催日：平成19年11月18日（日） 13:30~15:30

場所：市民ホールやたべ つくば市谷田部4711番地

(つくば市谷田部庁舎向かい)

問合せ先：茨城県 企画部 つくば地域振興課

TEL 029-301-2798 担当 石崎・今野

UR都市機構 TX事業計画チーム

TEL 029-852-2059 担当 大畑

## 必ず届け出をしてください

住所及び氏名を  
変更したときは

「住所・氏名変更届出書」に必要事項を  
ご記入のうえ、ご提出ください。

所有権などの権利が  
変わったときは

「所有権移転届出書」に必要事項を  
ご記入のうえ、ご提出ください。

届出書の様式につきましては、  
つくばまちづくりセンターまで  
ご連絡ください。

所有地を  
分筆したいときは

法務局に申請する前に、  
つくばまちづくりセンターまで  
ご相談ください。

土地の区画形質の変更  
及び建築物・構造物の新築、増築、  
改装を行うときは  
事前に、つくばまちづくりセンターまで  
ご相談ください。

※今後、重要な通知をお届けできなくなりますので、ご協力をお願いいたします。

## 各種証明書の様式について

仮換地証明書・底地証明書等の各種申請書の様式は、下記につくばまちづくりセンターホームページの「権利者向け情報」からダウンロードできます。



## 土地の売買について

土地を売買する時は、仮換地の内容や清算金の有無等について、土地を購入する方に十分説明する必要があります。なお、区画整理登記前においては、従前地での登記となります。土地の売買等に関する質問は、つくばまちづくりセンターまでご相談ください。



## 保留地の権利申告について

つくばまちづくりセンターでは「保留地の権利申告」の受付を開始しました。保留地は、土地区画整理事業が完了するまで法務局に申請できないことから、この申請が融資等の条件となる場合もあります。

詳しくはつくばまちづくりセンターにお問い合わせいただくか、ホームページでご確認ください。

## ご意見・ご質問の問い合わせ先

茨城県つくばまちづくりセンター  
伊奈・谷和原地区整備部 区画整理第一課 TEL 029-839-9762  
伊奈・谷和原地区整備部 工務第一課 TEL 029-839-9763  
つくばみらい市（谷和原庁舎） 特定事業推進課 TEL 0297-58-2111

つくばまちづくりセンターホームページ  
<http://www.pref.ibaraki.jp/bukyoku/doboku/01class/class40/>



## 発行

茨城県つくばまちづくりセンター  
伊奈・谷和原地区整備部  
区画整理第一課

〒300-2658

茨城県つくば市島名2335番地  
(ウインズビル2F)

発行日  
平成19年10月19日

