

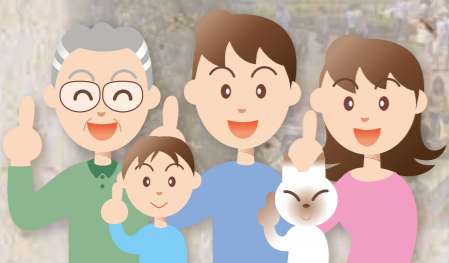
お知らせ

阿見吉原『西・南地区』権利者のみなさまへ アンケート調査のお知らせ

阿見吉原地区の整備については、平成14年度に事業を取り巻く厳しい環境を踏まえて、区域を3分割し、地区の核となる『東地区』から段階的に施行することとしております。

『東地区』においては、みなさまにもご案内の通り『圏央道・アクセス道路の開通』や『東地区：商業・業務施設用地の公募開始』など、地区を取り巻く事業環境が大きく進展してまいりました。

このような状況を踏まえて、県では『西・南地区』の事業化に向け、権利者の方を対象とした『土地活用アンケート』を実施することといたします。



アンケート調査の概要

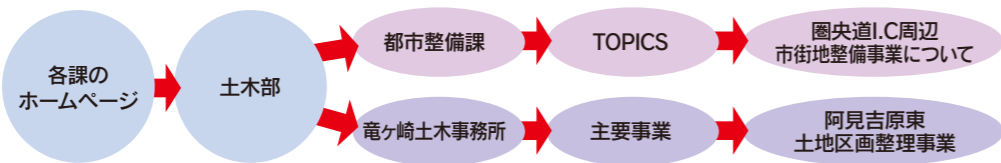
調査対象者	阿見吉原西・南地区の権利者の方々
調査時期	平成19年12月下旬～平成20年1月中旬 <small>※郵送により、アンケート調査票等を送付いたします。</small>
調査内容	阿見吉原地区の土地活用意向について等

過去に行ったアンケート調査の内容と重複する部分もありますが、今後『西・南地区』の事業化に向けた検討を進めていく上で大変重要な資料となりますので、みなさまのご協力をよろしくお願い申し上げます。

【阿見吉原地区の詳しい情報を知りたい方は今すぐホームページへアクセス】

「計画の概要」や「事業新着情報」などが紹介されています！

●茨城県庁のホームページアドレス <http://www.pref.ibaraki.jp>



【阿見吉原地区に関するお問い合わせは…】

茨城県電ヶ崎土木事務所 阿見吉原地区整備課

〒301-0007 茨城県龍ヶ崎市馴柴町35

TEL: 0297-65-3411 (内線21・39) FAX: 0297-65-1415

平成19年4月から「区画整理課」から「阿見吉原地区整備課」に課名が変わりました



圏央道開通でさらに高まる魅力
阿見吉原
土地区画整理事業

まちづくり NEWS ニューズ

～楽しみに待っていたネ 阿見吉原のまち～

平成19年12月10日発行

阿見吉原東地区 商業・業務施設用地の公募始まる！

平成20年度使用収益開始予定の商業・業務施設用地の売却に向けた公募が始まりました。ここに県南地域の核となるような『元気で活力ある企業』が名乗りを上げてくれる事を期待しています。

この公募の結果等については、今後あらためてお知らせいたします。

公募内容

- 場所：阿見吉原東地区 商業・業務施設用地
- 面積：約17.1ha
- 公募期間：平成19年12月4日～12月28日

ホームページでもご覧になれます。
www.pref.ibaraki.jp/bukyoku/doboku



事業のPR看板



造成工事が進む商業・業務施設用地
平成19年11月 撮影

夢を運ぶ圏央道！ 夢を育てゆく阿見吉原地区！

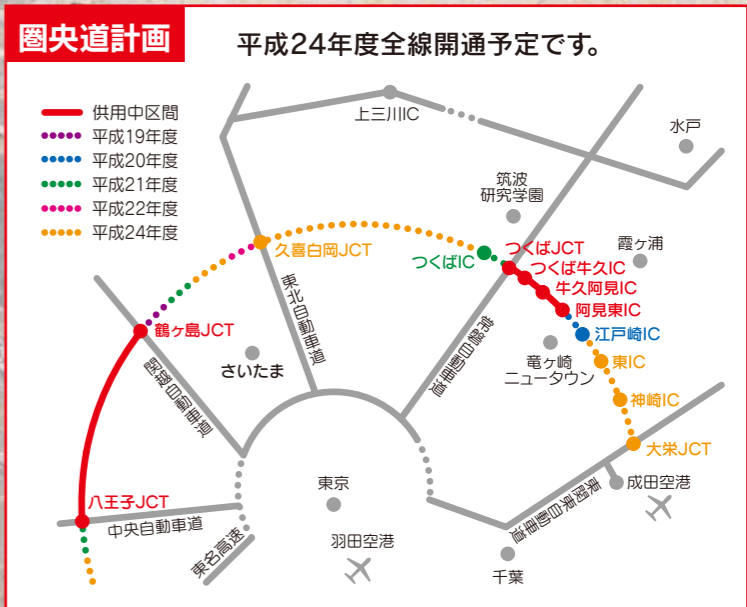
霞ヶ浦



【アミラ】

阿見吉原東地区の形が『恐竜』に似ていること、また先行整備地区ということで『一姫二太郎』に因み、女の子キャラとして生まれました。

Location 阿見吉原地区 (160ha) 全体計画



『阿見吉原地区』は、都心から北へ約50km、筑波研究学園都市からは東方約18km、空の玄関口である新東京国際空港(成田空港)までは約30kmの場所に位置する面積約160haの地区です。

当地区の中央付近を東西に横切る形で圏央道が計画され、平成19年3月につくばJ.C.Tから地区に隣接する阿見東I.C.までの区間が開通しています。

さらに、平成24年度を目標として、東関東自動車道や東北自動車道、関越自動車道などと接続する予定であり、広域への交通アクセスに恵まれるエリアとなっております。

また、地区中央には、県南地域の幹線道路である県道竜ヶ崎阿見線のバイパスの整備が進められており、国道125号や竜ヶ崎ニュータウン、千葉ニュータウンなどへのアクセスも容易になります。

現在、地区の北側に阿見東部工業団地や香澄の里工業団地、地区の南側に福田工業団地や筑波南桂工業団地などに企業が立地しており、産業拠点としてのポテンシャルも高まっています。

阿見吉原地区のうち『阿見吉原東地区(55ha)』が平成15年に事業化されています。今後は、西・南地区が一体となって水と緑あふれる自然環境を活かし、商業・業務・生産等の産業と良好な住宅環境が調和したまちづくりを目指します。

History 阿見吉原地区の歩み

■平成6年度
圏央道及び追原・久野線(アクセス道路)都市計画決定

■平成7年度
先行買収の開始(平成10年度終了)

■平成11年度
阿見吉原土地区画整理事業に関する都市計画決定



■平成14年度
分割段階施行等に関するアンケート調査の実施

■平成15年度
阿見吉原東土地区画整理事業事業開始



■平成16年度
工事開始

■平成17年度
仮換地の決定

■平成18年度
圏央道阿見東IC供用開始
地区内アクセス道路開通



■平成19年度
阿見吉原地区まちづくり推進協議会設立

■平成20年度
阿見吉原東地区商業・業務施設用地使用収益開始予定

平成19年1月撮影