

あみ よし
楽しくなってきたね~Ami☆Yoshiのまち~

阿見吉原

土地区画整理事業

A M I Y O S H I W A R A

平成30年
春号
VOL. 37

まちづくり NEWS ニュース

杜



ありがとう吉原小!
138年の歴史に幕!
そして...

6年生を送る会



ありがとう

吉原小



どきどきプロジェクト



西光寺座禅会



いぶきの村記念植樹



いぶきの丘
阿見東



138年間ずっと大切な場所
そしてこれからも...



みなさん、こんにちは! Ami☆Yoshi笑笑ニュースの時間です!



ひとつの時代が終わり、また新しき時代がはじまる!
私達はその目撃者であり、その当事者でもある。
ありがとう吉原小学校! 私達は“次なるステージ”に進んでいく!

今回は『吉原小FINAL』スペシャル!



特盛りでお送りいたします!

1 Ami☆Yoshi まちづくり企画展 第2弾 開催しました!

2月6日(火)~18日(日)までの2週間、阿見町予科練平和記念館において“地権者の会”“まちづくり推進協議会”主催による『Ami☆Yoshi まちづくり企画展』第2弾を開催しました!

予科練平和記念館は、今年2月で開館から8年! 日々平和な社会の大切さを教えてくれています。

今回“Ami☆Yoshiのまちづくり”はもちろん、これまで地域の人達と一緒に紐解いてきた“吉原の深〜い歴史ミステリー”や“ありがとう138年! 吉原小FINALメモリアル”など、阿見町民の方々が見て! 楽しんで! 『明日誰かに話したくなる』様な展示内容といたしました(^_^)。

ほっと一息つける情報ラウンジにて、たくさんの方々に見ていただくことができました(^_^)。



藤田審議会委員(左)とまち協の会長でもある坪田館長(右)

館内に優しい光が差し込む...



2 セブン-イレブンの「阿見いぶきの丘店」がOPEN!



雪にも寒さにも負けず! 祝開店

2月22日(日)、事業地内2号店目となるセブン-イレブン「阿見いぶきの丘店」がオープンしました! オープン当日はまさかの雪!...にもかかわらず、たくさんのお客さまがそくそくと来店! 連日、様々なイベントも催されました。

この「いぶ丘店」...実は、県内第1号となる新大型店舗なんです! コンビニというよりスーパーって感じ! 新鮮“野菜”も販売! 勿論、品ぞろえも抜群! “イトインコーナー”も設けられ、買った商品を店内ですぐに“使えたり、食べられたり”...ととても便利!

そんなユニークな「阿見いぶきの丘店」

みなさん! ぜひお立ち寄り下さい(^_^)

セブン-イレブン 阿見いぶきの丘店 029(889)4007



この日のために髪を切り...気分十一分! いい気分♪(^_^) とても思い出に残るオープニングでした!



「ライカーもいぶきの丘店にやってきた!

3 吉原小“戦後”卒業写真を探せ! ミッション! 地域連携プレー炸裂!

吉原小歴代「卒・写・探! ミッション!」も地域の方達のご協力・ご支援のおかげで、戦後分71枚中なんと70枚が集まりました! 素晴らしいっ!(^^)v

残念ながらコンプリートとはなりませんでした...これも吉原らしくて良いかな...(^_^);

70枚目となった“S24年度の卒・写”は、1期下“下吉原”の篠崎和子さんが駆け回って見付けてくれたモノ! 『友達の友達に聞いたら持っていた』という...まさに地域上げての大連携プレー!

さらに和子さん宅からは“幻の”戦前“S14年度:卒・写”まで発見! ファンタスティック!(^^)b

このミッションが切っ掛けとなり、同窓会を開いた卒業生達も沢山いたみたいです。昔話に花が咲き、あの日の“僕”“わたし”に戻る時間! かけがえのない思い出がいっぱい!

地域の皆さん...これから吉原の歴史を語り継いでいって下さいね(^_^)

残り一枚:第1回昭和22年度卒! 地域の力で何とか見付けましょう!



吉原を育ててきた卒業生達!!

鳥肌もの!!

木造校舎内で撮られたS14年度卒業写真



みなさんの母校を愛する想いを感じました。ご協力ありがとうございました!

学校に貢献することができて光栄です!



篠崎和子さん(左)と池田校長先生(右)

4 平成29年度の一文字は『杜』

恒例! Ami☆Yoshiの一年を『一文字』で表す!

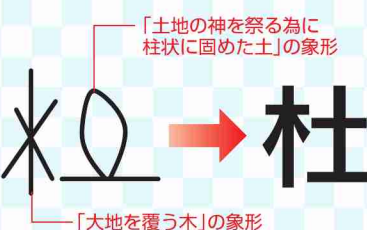
今年度の一文字は『杜』に決定! 完成した当地域“巨大な公園ネットワーク”『いぶきの杜』に因んだものです。

『杜』は類字『社』とよく混同される事から『神社の森』等『地域の生い立ち』や『歴史』を表現する場合に使用されます。

昨年末、整備された“街区公園”に吉原小(最後の)卒業生による“桜の植樹”が行われ『いぶきの杜』に新しき『息吹』が吹き込まれました! ひとつの時代が終わり、また新しき時代が始まる!

平成29年度。この大いなる節目を『杜』の一文字と共に記憶に留めおきましょう!

今回の書も、審議会委員:青山孝夫さんに書いていただきました。ありがとうございました。



街区公園“桜の木”植樹会

変わりゆく阿見吉原地区 ～現在の工事状況～

西南工区 (西地区)



供給処理施設敷設工事
(雨水管敷設工事)

⑧土木工事における新システムi-Construction導入!



ICT技術による造成工事! 人員削減、低コスト、短期施工が可能に! 当事務所としても初めての施工事例! 職員も勉強だ!



新技術に興味津々! 地権者の伊藤さんも見学に

これがICT施工のトレードマーク!



西南工区 (南地区)

【現在の工事状況】

現在、事業地区においては【**造成工事**】【**幹線・区画街路の築造工事**】【**上・下水道、ガス管等の供給処理施設の敷設工事**】及び【**調整池や関連する排水施設工事**】等を進めております。

その他、民間事業者による【**住宅整備・建築工事**】や【**施設誘致・建設工事**】も行われております。このように、たくさんの工事が事業地内で展開されていることから、一部の県・町道では交通規制を行っている箇所もあります。ご通行の際には、十分にお気を付けください。

また、強風により砂埃が立ち込める厳しい季節となりました。
防塵対策には細心の注意を払い、施工を行って参りたいと思います。
みなさまのご理解とご協力のほど、よろしくお願いします。



急ピッチで進む各工事を『安全、スムーズ』に実施するため、毎週木曜、工事関係者による『**全体調整会議**』が“下吉原公民館”にて行われております。



道路築造工事 (国道土浦稲敷線)



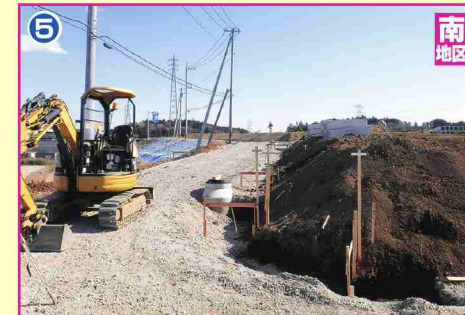
公園整備工事 (山中地区)



進む造成・道路築造工事



第3調整池築造工事



進む造成・道路築造工事



進む宅地整備工事



進む住宅建築

【仮換地の『使用収益開始』について】

当事業においては、公共施設及び宅地工事の完成街区より随時、権利者のみなさまに対し『**仮換地の引き渡し**』を行っております。

引き渡し以降は『**仮換地の使用収益開始**』が可能となります。

また、仮換地を含めた周辺施設の工事が未完成であっても権利者の方から『**仮換地の早期使用の要望**』があれば、整備状況によっては使用可とする場合もありますので、その際にはご相談ください。



② ようこそ! 未来の土木技術者! あおば台幼稚園(土浦市)きたる! 山中地区公園整備を見学!



初めて目にする働く車!
“みんなビックリ”

ありがとう!
公園が完成したら
遊びに来よう!

“いぶきの丘阿見東”を測っています!

こんにちは! 事業地内の測量業務を行っている**㈱双葉**です!

吉原地区が“山”や“田畑”の頃から携わらせていただいています。いやあ〜今の吉原の姿…変われば変わるものですね〜**感無量**です(^_^)

現在は、工事を円滑に行うための**街区・面地杭の測設**や、完成した仮換地の**境界杭(コンクリート杭やプレート)測設**が主な業務です。

工事現場で測量機器を覗いたり、杭を打ったりしてる姿を見掛けた方も多いのではないのでしょうか(^_^)
今後も「いぶきの丘阿見東」の完成に向け、**高精度でズレのない測量**を行って参ります!

担当の「西郷」でございます!
現場で見かけた際は、気軽にせごと〜んとお声がけください!



広大な現場でも“ミリの単位”まで目を凝らせます!

進み行く阿見吉原 ～事業の進捗状況等の報告～

事業の進捗に合わせて“土地区画整理審議会”や“協議会”等を随時開催しております。
また“まちの活性化”や“土地の有効活用”等を考えるため『地権者の会』の勉強会や視察なども行われ、活発な議論が取り交わされております。

【審議会、評価委員会など】

第24回 審議会/第31回 協議会 平成30年3月19日(月)
下吉原公民館

- ・諮問第41号 第15回仮換地指定について
- ・土地販売状況について
- ・まちづくり推進協議会活動報告について 等

【共同利用B街区の会】

第4回 総会 平成29年12月22日(金)
阿見町中央公民館

- ① 契約から土地引き渡しまでのスケジュールについて
- ② 個人情報の取扱い及び取扱いへの同意について
- ③ 企業誘致状況について
- ④ 土地処分の価格について 等

第5回 総会 平成30年2月3日(土)
阿見町中央公民館

- ① 販売方針について
- ② 一部売却について
- ③ 土地売買契約に関する手続きについて
- ④ 企業からの引き合い状況について 等



【地権者の会など】

地権者の会 先進地視察研修 平成30年2月23日(金)

埼玉県和光市越後山地区(14.8ha)の“まちづくり”について

- ・『地域の特徴』である“農地”や“公園”の維持管理の工夫
- ・在来地主と新住民とが共に考え、行う“まちづくり”“まち育て”
- ・『まちづくりの会』が主体となり考える“地域の魅力づくり”施策 等



まちを愛する気持ちで地域住民みんなが持っていますね～!

吉原&越後山の皆さん!

▶越後山の“まちづくり”を見てきての感想!
住民一人ひとりが“まち”を愛し、誇りに思っている!自分の得意分野を“地域”の中に活かしていく試みも素敵!
事業と併せ、地域のコミュニティづくりが上手く機能しているのがよく分かりました!!
まちづくり～まち育ては、**終わりのなき長～い物語!**
未来に夢と希望を持てる明るい“吉原のまち”...考えていきたいです!!



大高好子さん

進む企業誘致! “いぶき”土地販売情報!!

①W-26街区1画地(保留地)

面積:42,127.40㎡
落札者:西濃運輸株式会社
落札日:平成29年12月20日
事業計画:トラックターミナル及び物流センターの建設



日本工業経済新聞 (2017/12/23)

シリーズ いぶきの丘 阿見東に やってきました!

いつもお世話になっております!谷RE-D不動産です。
平成28年4月、県道土浦稲敷線沿い“よしわら二丁目”に店舗を構え、**地域密着!**のプレイスタイルで不動産売買や賃貸借等の業務を行っています。
「いぶきの丘阿見東」のまちづくりのお役に立てれば!との想い!いっぱいです!
土地の利活用についてご不明なこと等がありましたら、どんな些細なことでも結構です!お気軽にご相談ください!



文字通りの皆様をリードできるような存在を目指します!!

圏央道4車線化決定! TOPICS

圏央道県内全線(70.5km)を含む久喜白岡JCT～大栄JCT間の4車線化が決定しました!
2022年度から順次供用を開始し、**2024年度の完成**を見込んでいます。
県内全通から1年!物流や観光業等の追い風となっている圏央道沿線地域。4車線化の実現で今以上に『安定した流通経路』が確立!沿線地域の更なる発展に期待です!

日本工業経済新聞(2017/12/20)



茨城新聞(2017/12/19)

Ami★Yoshi 面白フォト



「篠崎さくらヶ丘公園」と“アミラ”!

『吉原小植樹イベント』常陽リビングで紹介されました!(2017/12/16)



今回完成した街区公園:約5,500㎡



ふれあいの杜公園(街区公園)(H29):約2,100㎡



ふれあいの杜公園(近隣公園)(H27~28):約25,000㎡

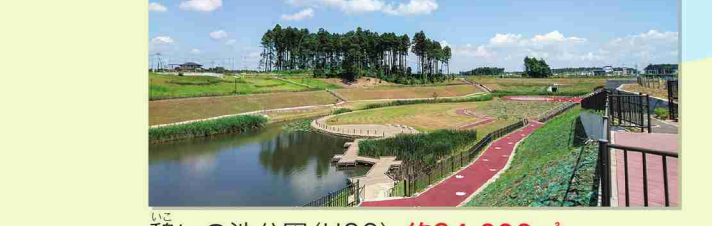
我が街を彩る景色! “巨大な公園ネットワーク”『いぶきの杜』堂々竣工!



見晴臺(H25):約1,600㎡



篠崎さくらヶ丘公園(H25):約1,800㎡



憩いの池公園(H26):約34,000㎡



Ami★Yoshiに過ぎたるものが二つ有り...
『アウトレット』と『公園緑地』!
“いぶきの丘阿見東”のイメージと言えば“水と緑”に溢れ、そして“楽しき遊具”でいつも賑わう公園緑地の街!
その“公園緑地”は吉原地域の原風景である《谷津(水)》と《里山(緑)》の名残を“ふんだん”に活かして作られています。
南北1200m、面積約7haにも及ぶその“巨大な公園ネットワーク”...それを総称して『いぶきの杜』と呼びます!
この度、北側:新山エリアの街区公園が完成し、
A・Y“夢の回廊”...『いぶきの杜』堂々竣工です!

その姿!まるで「龍」の様!
これって地図にも載る
“IPIPI”アミラじゃない



吉原小学校校歌
 花ごころ 吉原の
 学びの志は 誠実の
 心の花もかおる窓
 人の世に負うわのどめ
 つくして、こういつの日も

ファイナル
吉原小学校 THE FINAL!!
 地域一丸となった138年 **大団円!!!**



嗚呼…『吉原風土記』でこの“大なる終演”を書ききる事が出来るであろうか!?
 “医王寺跡”から“鹿島社”に引越して…目の前が“十字路”になって…そして“大仏やアウトレット”もやってきた! 138年…
 悠久の刻…いつもそこにあった“ずっと大切な場所・吉原小学校! そしてこれからも”

地域住民一人一人が『吉原小』に対し出来る事を考え、追い求め、そして迎える“その日” THE FINAL!
 ここに記録しよう。記憶しよう。これは、終わりでない。新しき“始まりの物語”!

Ami☆Yoshi **“どきどき”プロジェクト! 2/6・28**

『吉原の土』で『吉原の子達』が『吉原住民と共に』土器を作る…そして『吉原小で焼く』…Made in ALL吉原な…A・Y“どきどき”プロジェクト
 今年で4年目…小学校では2回目! 今回は『4年生』と昨年からパワーアップした『5年生』が“土器作り”に挑戦です。『吉原の土』…これ勿論…“まちづくり”の現場から出てきた“凝灰質粘土”! 開発地の遺跡群が物語る…“古の吉原人”も“この粘土で土器を作ってたのよ(^_^)”
 古代と現代がシンクロする! こんな体験“吉原”でなきゃ出来ない(^_^)
 ~楽しき愉しき“縄文体験”~これからは君達が“吉原縄文の語り部”だ!
 またやりましょう(^o^)



体験! 体感! **温故知新 吉原の里風土記ツアー~! 3/1**

吉原小FINAL! 卒業生と行く風土記ツアー!
 吉原の《素敵なトコ》…いっぱいいっぱい紹介します(^_^)

①吉原一番の年長者
 ……伝樹齡700年超『宇都木家の椎』!
 今年も挨拶に来ました! 鹿島社の『宿り木』と対をなす“吉原屈指のパワースポット”(・0・)
 『これからも見守っているぞお~』ってってます。



②『お借りしも~す』
 ……御声掛け屋敷横切る御免通! 椎の木と西光寺を繋ぐ裏道也!
 地元のおじちゃんが子供達に是非とも伝えたかった吉原ならではの“ほのぼの習慣”!
 声掛けてくれば、いつ通って良いがんあ~
 昔はよく通ったんだあ



③結びは吉原山西光寺
 ……二体の薬師様に見守られての“座禅行”!
 自ずと背筋が伸びる伸び~る(^_^)雑念が多い子には“喝”!
 警策で“パチンツ”も…なかなか貴重な体験だ(^_^!)
 皆、吉原小FINAL!を思い…新たなる旅立ちに夢馳らませる…
 医王寺薬師様にも見守られ…



大きく変わりゆく時代、そして地域…でも変わらない、変わっちゃいけないモノもある。嬉しいかな! 吉原には、その両方を備えた“素敵なトコ”が沢山あるのだ!

オール **ALL吉原で描く ありがとう吉原小138年! 3/8**

小学校児童、保護者、先生、卒業生の大先輩、地域の皆さん、まちづくりに関わる人達…
 みい~んな“ひつくるめで”A・Yの一員だ!
 吉原小の空をドロ~ンが飛ぶ! ALL吉原で描く“ありがとう吉原小138年!”
 ひとつの時代が終わり、また“ここから”
 新しき時代がはじまります!



阿見吉原の里
風土記
 22
 Archive



みなさまへのお願い

【住所や氏名、権利などが変わるときにはご連絡ください】

住所や氏名、また所有権等の変更があった場合には、お手数ですが
茨城県竜ヶ崎工事事務所 阿見吉原地区 区画整理課までご連絡ください。
 今後、重要な通知等をお届けできなくなったり、『換地計画』上の支障が出たりすることもありますので、ご協力をお願いいたします。
 また、家屋の建築を行う場合や融資等により金融機関に提出する各種証明書等が必要になった場合も、当事務所に所定の用紙をご請求ください。

- ◎住所が変わったとき
 - ◎所有権などの権利が変わったとき
 - ◎土地の分合筆などをしようとするとき
 - ◎土地の形質などの変更及び建築物などの新築・増築・改築を行うとき
- ……**ご連絡ください**

地区内において、次のような建築行為等を行う場合には、土地区画整理法第76条（建築行為等の制限）の規定に基づき、阿見町長の許可が必要です。

ただし、その建築行為等が将来事業進行の障害となる場合等、許可にならないものもありますので、
事前に当事務所にご相談ください。

- ◆建築物（家屋など）や工作物（看板など）の新築、改築又は増築
- ◆盛土、切土、埋め立て等による土地の形質の変更
- ◆重量が5トンを超える物件（分割された各部分の重量がそれぞれ5トン以下となるものは除く）の設置又は堆積

◎『仮換地証明』や『底地証明』などが必要となったとき

……**証明書交付願用紙をご請求ください**

※『いぶきの丘阿見東』ホームページからのダウンロードも可能。

※東工区は事業完了に伴い上記手続きが不要となり、各証明書の交付も終了しました。

事業計画担当の植木です！
 いぶきの丘阿見東の魅力を更に引き出したい！
 みんなにも知ってもらいたい！
 “まち育て”って言葉もあるんです(^o^)
 大きく育て～ みんなの“いぶき”のまち(^o^)



阿見吉原地区区画整理課：植木技師

工事現場の朝日や夕日、担当職員が意識するべきは「安全確保」です。設計士や業者、監督員が連携し、一糸乱れぬ隊列を組めば、より高いパフォーマンスを発揮出来るはず!!
カーリングやバスマットのみなさん、お見せします!!



阿見吉原地区工務課：島田技師

【阿見吉原地区周辺のみなさまへ】

当地区では、宅地や公共施設整備等に関わる様々な工事を実施しており、工事区域周辺の皆さまには大変ご不便並びにご迷惑をおかけしております。

工事用車両の出入り等には十分注意しておりますが、工事施工箇所及びその付近は非常に危険ですので、一般の方は立ち入らないようご協力をお願いいたします。

特に、子どもたちも春休みに入りましたので、ご家庭においても『**工事現場への立入りが非常に危険である**』ことをよくお伝え下さるよう、お願いいたします。

【まちづくりの“最新”情報を知りたい方は今すぐホームページ、Facebookへアクセス！】

事業に関する情報や、土地に関する情報などが掲載されています！
 また、『まちニュー』バックナンバーも見られます！

いぶきの丘阿見東 茨城県

QRコードから
Facebookへ
アクセス!



区画整理は様々な要素で出来ている！
 “オリンピック”《複合競技》みたいなモノ！ “個人のスキル”と“団体のチームプレー”と！
Team A・Y！息を合わせて頑張っていきます！

茨城県竜ヶ崎工事事務所

茨城県竜ヶ崎工事事務所

〒301-0007 龍ヶ崎市馴柴町35
 TEL:0297-65-3411 (代表)
 FAX:0297-65-1415

《事業に関するお問い合わせ》
阿見吉原地区 区画整理課
TEL:0297-65-1057 (直通)

《工事に関するお問い合わせ》
阿見吉原地区 工務課
TEL:0297-65-1125 (直通)

