

あみ よし
楽しくなってきたね~Ami☆Yoshiのまち~

阿見吉原

土地区画整理事業

A M I Y O S H I W A R A

平成30年
夏号
VOL. 39

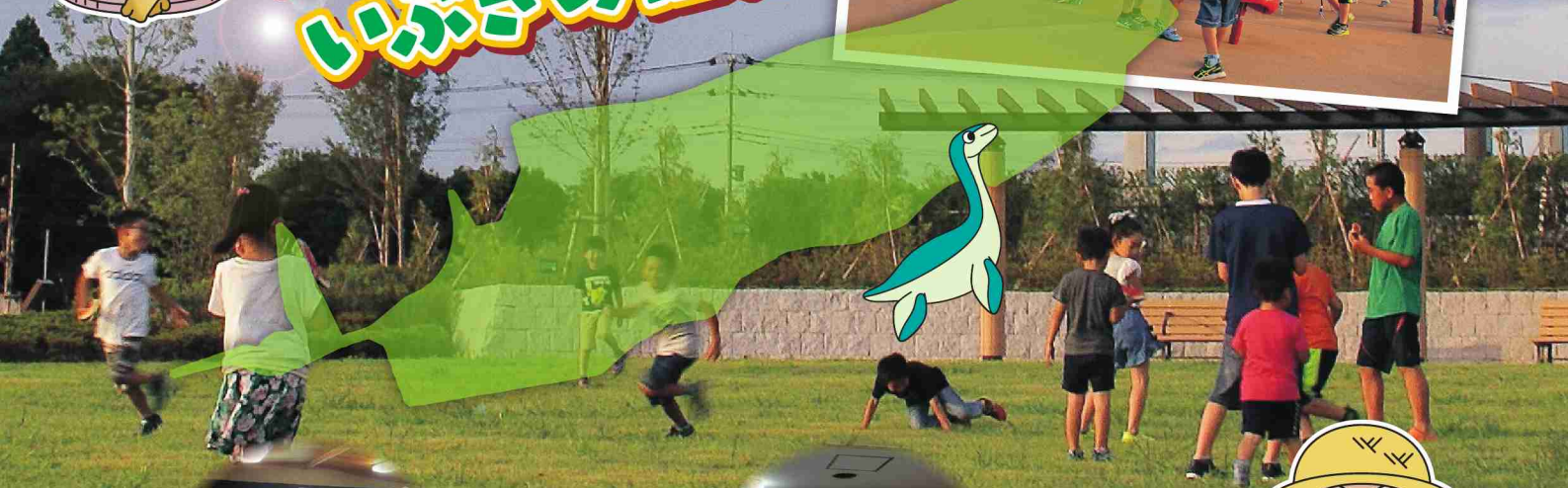
おかげさまで39号!
みなさん“サンキュ〜”

まちづくり

NEWS
ニュース



祝! 街区公園オープン!
いぶきの杜完成!



事業計画変更説明会



山中坪“まち育で”座談会



まちづくり企画展



公園里親クリーン作戦



いぶきの丘
阿見東

進み行く阿見吉原

～事業の進捗状況等の報告～

A M I Y O S H I A R A

事業の進捗に合わせて“土地区画整理審議会・協議会”等を随時開催しております。
また、“まちづくり推進協議会”による『地域の活性化、新しいまちづくり』等についての話し合いも進められています。

【審議会、評価委員会などの開催】

第32回 協議会 第25回 審議会

平成30年5月31日(木)
竜ヶ崎工事事務所

- ・平成29年度事業報告について
 - ・平成30年度事業・工事計画について
 - ・第6回事業計画変更について
 - ・諮問第42号 評価員の選任について
- ※水戸地方法務局土浦支局統括登記官：浅利昌和氏が転任されたため、後任の同職：**岡部智恵子氏**を評価員に選任いたしました。
また阿見町総務部税務課長：菊池彰氏も異動されたため、後任の同職：**齋藤明氏**を評価員に選任いたしました。
- ・諮問第43号 第16回仮換地指定について 等



第25回 審議会

【いぶきの丘阿見東まちづくり推進協議会】

第2回 広報・土地活用部会 (平成29年度)

平成30年3月27日(火)
下吉原公民館

- ・平成29年度事業報告について
- ・平成29年度歳入・歳出決算について 等



広報・土地活用部会

総 会

平成30年5月24日(木)
阿見町役場

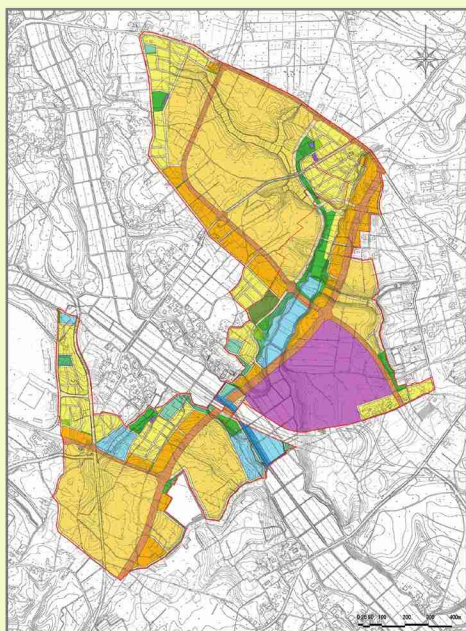
- ・議案第1号 役員の選出について
- ・議案第2号 いぶきの丘阿見東まちづくり推進協議会設置要綱の変更について
- ・議案第3号 平成29年度事業報告及び決算報告について
- ・議案第4号 平成30年度事業計画(案)及び予算(案)について 等

第1回 広報・土地活用部会 (平成30年度)

平成30年6月28日(木)
阿見町中央公民館

- ・部会設置要綱の改正について
- ・平成30年度事業計画(案)及び予算(案)について

■第6回事業計画変更に伴う手続きが進められています！



土地利用計画図(変更案)

現在、『土地利用計画及び資金計画変更』に伴う第6回事業計画変更の手続きを進めております。

以下の日程で地元説明会を行い、変更(案)の縦覧及び意見書提出期間を経て、今後は国へ認可申請を行います。

なお、事業計画の変更決定は平成30年9月頃を予定しております。

□説明会

平成30年6月15日(金)：下吉原公民館

6月16日(土)：竜ヶ崎工事事務所、阿見町中央公民館



下吉原公民館



竜ヶ崎工事事務所



阿見町中央公民館

□縦覧及び意見書提出期間

平成30年6月22日(金)～7月19日(木)：県庁土地販売推進課
竜ヶ崎工事事務所

吉原山中坪

謎解きの面白さ! そして**秘仏公開!**

阿見吉原の里
風土記 23
Archive

阿弥陀如来三体様と共に

まちづくり～まち育て



阿見町中央公民館で公開!!

“謎解きの宴”はじまり～!

阿弥陀講のぼり

何と4.5m! 長い! 文化五年三月吉日(一八〇九年)



明治14年6月(1881年) 仏式迅速図による“山中坪”周辺



古地図で確認、山中1300番宅地 かつての阿弥陀堂(寺)跡はここだ!

十三町番
地巻反九畝一四歩
明治二年地引簿



山中坪の“歴史謎解き”まち育て”座談会! みなさん真剣な表情!

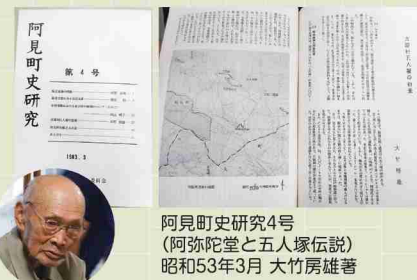


“山中”は…やはり、寺域:山中か?



寺の名は…“東福寺”!!

坪のみなさん! 初めて見る古文書に興味津々



町史編纂時から“阿弥陀堂”の謎を追う大竹先生!



阿見町最古の“アミダ様”!?



なんと! 貴族の仏様説が浮上?



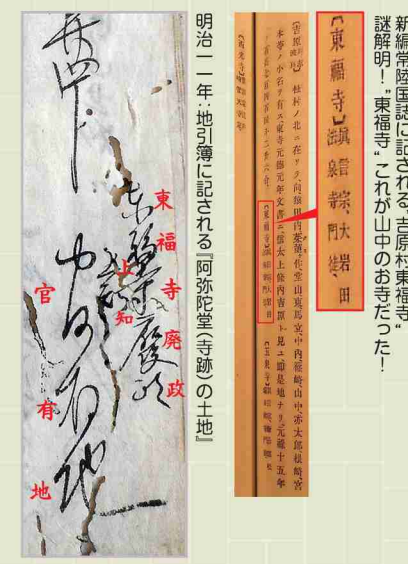
山中座談会、修復プロジェクト茨城新聞に掲載(2018/6/29)

事業整備が進む“上吉原山中坪”周辺。この地域は“阿弥陀堂”伝説の地である。今年度は共同墓地周辺の宅地整備と併せ“街区公園”が開園する。またメインとなる街路も来年度にかけ整備されてゆく。

“大きく変わりゆく地域”と時を同じくし…この地域の宝! 平安期作と伝わる『阿弥陀如来三体様』の修復プロジェクトも徐々に準備が進みつつある。“新”時代の幕開け! 新たな“いぶき”が吹き込まれ、生まれ変わりゆく“地域”そして“シンボル”。

“まちづくり”～“まち育て”への転換! 吉原屈指の古郷(山中)の謎解き、そして“秘仏公開”等を通じ“地域の良いところ”を皆で話し合い、新しきまちに“反映”させていきましょう! そして多くの町民の方達に知ってもらいましょう!

山中坪のシンボル『阿弥陀如来三体様』…1000年の時を経て、この度、祝“御開帳”



新編常陸国誌に記される吉原村東福寺
謎解明! “東福寺”これが山中のお寺だった!
【東福寺】鎮 鎮 鎮 町 界 田
明治二年地引簿に記される“阿弥陀堂(寺)跡の土地”

お阿弥陀様と共に“まちづくり”～“まち育て”を進めたい! (雨貝忠義さん)



吉原に縁ある仏像修復士 飯泉先生にも協力いただく!



Ami☆Yoshi 笑笑ニュース!! (笑)

～みなさんこんにちは! Ami☆Yoshi笑笑ニュースの時間です!～

近年「まち育て」という言葉を耳にします。“いぶきの丘阿見東”ってどんな街になっていくのでしょうか? 地域のみなさんで“やさしく・楽しく・美味しく”そして“大きく”育てていきましょう! (^_^)

今回も様々なニュースを よしわらな YOSHIWARANA 満載でお送りいたします!

1 阿見町の“美味しい”をみなさんに! 頑張ってます! 阿見町農産加工研究会!

活動開始から2年。【阿見町農産加工研究会】の“旬の農産物を利用した加工品”販売会が人気だ!

毎月第3水曜日12:00～13:00、阿見町役場庁内に特設コーナーを設けて、会員の個性あふれる農産加工品が販売されている。美味しい! キレイ! 身体に優しい! と評判(^ ^)

今最も注目されている“農業の6次産業化”、地元の旬の農産物を使った様々な加工品の開発、商品化を実践している! 役場での販売の他、町内外の各種イベントにも積極的に参加! ~Made in All“阿見”Town~ (育てて、採って、加工して、食べて)これって究極の“地産地消”じゃない!? (* *)

いつか…『いぶきの丘』でも販売会…やれるといいですね

【阿見町農産加工研究会】
“旬の農産物を利用した加工品”販売会
お問い合わせは…
阿見町役場農業振興課 ☎029-888-1111



阿見町農産加工研究会のみなさん 藤平会長(左)、宇都木さん(右)



12時のチャイムと同時に“熱烈ファン”が押し寄せる!



お客さんが途切れない!



“創作惣菜”御新香からスイーツまで! 全品試食可!

3 Ami☆Yoshiまちづくり企画展開催中! “ハンパない”展示品群に驚き!

夏休み恒例! 阿見町中央公民館にて『Ami☆Yoshiまちづくり企画展』を開催しています!

進みゆく“A・Yのまちづくり”に関する展示はもちろん、宝の山とも言える“地域の歴史”をひも解く面白パネルや、3月に閉校した“吉原小とのコラボイベント”も展示!

さらに今回は、特別企画として山中坪の秘仏! 阿見町最古(平安期作)と伝わる通称:阿弥陀如来三体様を、本邦初公開!! 一見の価値あります☆

町民の方をはじめ、たくさんの方々に見てほしい! みなさん、是非お越しください! (^ ^)



中央公民館:青木さん(左)、雨貝忠義さん(右)



展示パネルに見入る“大御所”達! 大盛り上がり!

《開催情報》
展示場所:阿見町中央公民館 1階ロビー
展示期間:7月11日～8月31日(8月8日～13日はお休み)
詳細については…

●茨城県電ヶ崎工事事務所 ●阿見町中央公民館 ☎029-888-2526

2 毎度お馴染み!“公園里親”クリーン大作戦 “今年も”はじまる!

公園里親クリーン大作戦もSEASON4に突入! お馴染みオレンジのユニフォームに身を包み除草作業を行うは「下吉原ひばりの会」のみなさん! 月1回“ふれあいの杜公園”の里親として活動されています。

「暑くなんねえ内にサッサとやっちゃまあえ」「いやあ、一月でこんなに伸びのよかよ…さてえ頑張っぺなあ」みなさん最高です! (^_^) (6/3取材)

「株式会社ツムラ」のみなさんは、“篠崎さくらヶ丘公園・アミラ業師山公園・親いの池公園”の里親として、年4回、清掃活動を行っています。

「いぶきの丘」の公園は今や“阿見町の顔”ですから「家族での参加も多く職場を超えての“コミュニケ”の場にもなっている」みなさん良い感じですよ! (^_^) (6/23取材)

「いぶきの杜」が完成し、ますます注目される“いぶきパーク”。いつまでも“キレイ”でいて欲しい。両里親のみなさん! 今後とも美化活動をよろしくお願ひします!



ひばりの会のみなさん 株式会社ツムラのみなさん



4 ふれあいの杜公園堂々開園! そして… “巨大な公園ネットワーク” “いぶきの杜”完成!

お待たせいたしました! ふれあいの杜公園(新山拡張エリア)が7月20日、堂々の開園!

芝生がまん丸に広がる開放的な「円形広場」に、赤を基調とした新型遊具を有する「冒険広場」。

未だかつて出会ったことのない施設に子供達の身も心も踊る、躍る! 春になれば、マイヒメやヤマザクラなどの桜が満開となり、阿見町を代表する様な公園になること間違いなし! (^ ^)

この公園の完成により“見晴臺”から始まる延長1200mにおよぶ“巨大な公園ネットワーク” “いぶきの杜”が完成したことになり

ます! これはAmi☆Yoshiにとっての“夢の回廊”だ!

さてさて「いぶき」名物! 公園緑地整備～この波は、これから“西へ南へ”と大きく広がっていきます! みなさんどうぞ期待(^ ^)



ジブリキャラみたいなユニークな形～ 思わず駆け出したくなる円形広場



主役はボク! わたし! (^ ^)

変わりゆく阿見吉原地区 ～現在の工事状況～



【現在の工事状況】

現在、事業地区においては【造成工事】【幹線・区画街路の築造工事】【上・下水道、ガス管等の供給処理施設の敷設工事】及び【調整池や関連する排水施設工事】等を進めております。その他、民間事業者による【住宅整備・建築工事】や【誘致施設の建設工事】も行われております。

このように、たくさんの工事が事業地内で展開されていることから、一部の県・町道では交通規制を行っている箇所もあります。ご通行の際には、十分にお気を付けください。

急ピッチで進む各工事を「安全かつ円滑」に実施するため、毎週工事関係者による「全体調整会議」が「竜ヶ崎工事事務所」にて行われております。



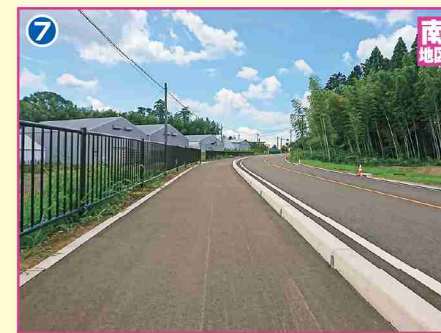
1 街路改良工事(県道土浦稲敷線)



2 進む『阿弥陀堂』周辺工事



3 宅地整備工事(擁壁工事)



7 街路改良工事(県道竜ヶ崎阿見線)



8 緑地法面工事



9 宅地整備工事

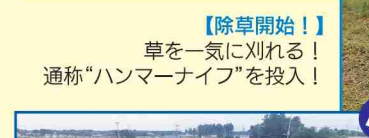
■整備宅地の管理(除草)について

権利者のみなさまに仮換地を引き渡す際には、宅地盤の整備と併せ「除草作業」を行い、お返しいたします。

引き渡し完了後、管理権は権利者のみなさまに移行します。除草をはじめとした宅地の管理をよろしくお願いたします。



【除草前！】
春の間に、草は驚異的に成長！
背丈は1mを超えています！



【除草開始！】
草を一気に刈れる！
通称「ハンマーナイフ」を投入！



【除草作業が進む！】
景色が「アッ」という間に変わります！

【いぶき】プロジェクトに参加しています！

みなさんこんにちは！
「いぶきの丘阿見東」の暮らしに必要な『水道』『ガス』を施工している『いぶきインフラーズ』です！
私たちは『下水道(雨水・汚水)』をつくらせている「茨城県竜ヶ崎工事事務所」と足並みを揃えて「3人4脚」で頑張っています！

街でも人でも大事なモノは『見えないところ』にこそあるんですよ！



『いぶきインフラーズ』のみなさん！
(左:東京ガス側、右:阿見町上下水道課)



続々と新しい家が建ち、住民が増えていく景色が私たちの励みになっています。一緒に『いぶきの丘阿見東』をつくっていきましょう！

工事の「タイミング」を合わせるため、打合せが欠かせません！

進む企業誘致!“いぶ丘”土地販売情報!!

①よしわら一丁目2番3(保留地)

面積:1,422.88㎡
 落札者:株式会社つくばTXプランニング
 落札日:平成30年4月11日
 事業計画:貸テナント

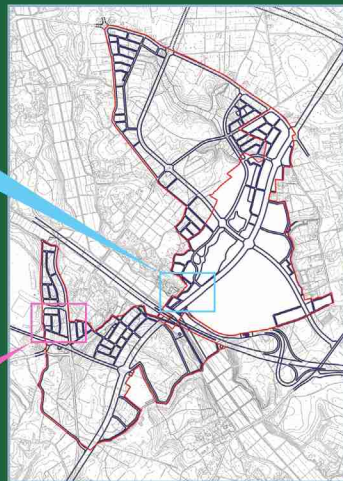
②S-9街区1-4画地(県有地)

面積:297.04㎡
 落札者:個人
 落札日:平成30年4月18日
 事業計画:戸建住宅

地域のみなさんと共に話し合い、
 活気ある“いぶ丘”を育てていきたいです



宅地販売担当:中村



TXプランニングが落札
 阿見居原に貸テナント
 阿見居原(阿見町)に、TXプランニングが、約1,423㎡の土地を落札した。この土地は、阿見居原の中心部にあり、周辺には住宅地が広がる。TXプランニングは、この土地を貸テナントとして活用する予定と発表している。



朝倉戸建住宅
 朝倉(阿見町)に、個人が、約300㎡の土地を落札した。この土地は、朝倉の中心部にあり、周辺には住宅地が広がる。個人は、この土地を戸建住宅として活用する予定と発表している。

日本工業経済新聞(2018/4/12)④
 日本工業経済新聞(2018/4/20)⑥

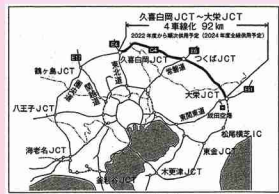
活気付く!圏央道沿線地域! 企業進出ぞくぞく! TOPICS

2017年の工場立地動向調査の結果が発表されました。本県は、**県外企業立地件数:第1位!**工場立地件数:第4位、工場立地面積:第3位!と今回も全国上位を独占でした!

特に圏央道沿線と呼ばれる『県西』『県南』地域での“伸び”が顕著です。

当地区においては、昨年8月、マルチテナント型物流センター『DPLつくば阿見』がOpen!現在、医薬・建設機械関係など4企業が入居し、約6割のフロアが稼働しています。

『環』の(完全)完成も間近!2024年までの圏央道県内4車線化に伴い、更なる盛り上がりを見せて欲しいものです!茨城県『伸びしろ日本一』(^_^)b!



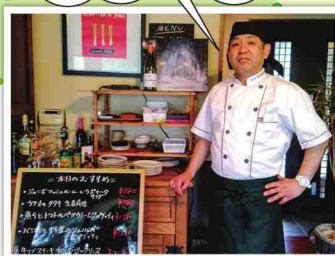
圏央道久喜白岡、大栗 4車線化が事業認可
 国土交通省は、茨城県久喜市、白岡市、大栗町を結ぶ圏央道(久喜白岡線)の4車線化事業に事業認可を出した。この事業は、圏央道の整備を進めるための重要なステップと見られており、地域の交通利便性の向上に大きく貢献するものと期待されている。

県外企業立地が1位
 国土交通省は、2017年の工場立地動向調査の結果を発表した。茨城県は、県外企業立地件数で全国1位、工場立地件数で4位、工場立地面積で3位という好成績を挙げた。これは、茨城県が持つ豊富な工業用地と、圏央道の整備による交通利便性の向上が、企業立地の促進に大きく貢献していることを示している。

日本工業経済新聞(2018/4/4)

シリーズ いぶきの丘 阿見東に やってきました!

セイ ベンヴェヌーティ Sei Benvenuti(いらっしやいませ)



オーナーシェフ 鈴木正彦さん

いつもお世話になっております!
ITALIAN DINING MADRIGAL-OASIS
ガル・オアシスです!
 Ami☆Yoshihにやってきて11年、本場手作りのイタリア料理を提供させていただいております!

話によればここ“**A・Y**”は“**トマトソース発祥の地**”だとか!?いやはや嬉しい!運命を感じます(^_^)

ここ数年で新しい住民が“ど〜ん”と増えて、賑やかな“まち”になってきましたね。

今後も活気あふれる“**いぶきの丘阿見東のまちづくり**”に期待!応援しております!

『いぶ丘』を訪れる“みなさま”に最高の“おもてなし”を!ランチタイムやディナーに…家族や友達、そして恋人と…お待ちしております♪

● 県道土浦稲敷線沿い『堂山交差点』近く
 ☎029-889-8677



みなさまへのお願い



【住所や氏名、権利などが変わるときにはご連絡ください】

住所や氏名、また所有権等の変更があった場合には、お手数ですが
茨城県竜ヶ崎工事事務所 阿見吉原地区 区画整理課までご連絡ください。
 今後、重要な通知等をお届けできなくなったり、『換地計画』上の支障が出たりすることもありますので、ご協力をお願いいたします。
 また、家屋の建築を行う場合や融資等により金融機関に提出する各種証明書等が必要になった場合も、当事務所に所定の用紙をご請求ください。

- ◎住所が変わったとき
 - ◎所有権などの権利が変わったとき
 - ◎土地の分合筆などをしようとするとき
 - ◎土地の形質などの変更及び建築物などの新築・増築・改築を行うとき
- ……**ご連絡ください**

地区内において、次のような建築行為等を行う場合には、土地区画整理法第76条（建築行為等の制限）の規定に基づき、阿見町長の許可が必要です。

ただし、その建築行為等が将来事業進行の障害となる場合等、許可にならないものもありますので、**事前に当事務所にご相談ください。**

- ◆建築物（家屋など）や工作物（看板など）の新築、改築又は増築
- ◆盛土、切土、埋め立て等による土地の形質の変更
- ◆重量が5トンを超える物件（分割された各部分の重量がそれぞれ5トン以下となるものは除く）の設置又は堆積

◎『仮換地証明』や『底地証明』などが必要となったとき

……**証明書交付願用紙をご請求ください**

※『いぶきの丘阿見東』ホームページからのダウンロードも可能。

※東工区は事業完了に伴い上記手続きが不要となり、各証明書の交付も終了しました。

Ami☆Yoshi最大の魅力は、なんと言っても
 緑が多く“田舎”と“街”がマッチしている
 トコですね～ スローライフって感じて(^_^)
 事業も終盤に入りました！地域のみなさんと
 共に“一所懸命”まちづくりを進めて
 まいります！



阿見吉原地区
 区画整理課 小松崎係長

Ami☆Yoshiっていいな～

現場にいると色々な人に声を掛けられます！
 “まちづくり”への関心、注目の高さを感じますね～(^_^)
 工事也大詰めを迎える今年度！
 地域のみなさんと“二人三脚”で整備を進めていきたいです！



阿見吉原地区工務課 高橋係長

これがAmi☆Yoshiがぁ～

【阿見吉原地区周辺のみなさまへ】

当地区では、宅地や公共施設整備等に関わる様々な工事を実施しており、工事区域周辺の皆さまには大変ご不便並びにご迷惑をおかけしております。

工事用車両の出入り等には十分注意しておりますが、工事施工箇所及びその付近は非常に危険ですので、一般の方は立ち入らないようご協力をお願いいたします。

特に、子どもたちも夏休みに入りましたので、ご家庭においても『**工事現場への立入りが非常に危険である**』ことをよくお伝え下さるよう、お願いいたします。

【まちづくりの“最新”情報を知りたい方は今すぐホームページ、Facebookへアクセス！】

事業に関する情報や、土地に関する情報などが掲載されています！
 また、『まちニュー』バックナンバーも見られます！

いぶきの丘阿見東 茨城県

QRコードから
 Facebookへ
 アクセス！



“Ami☆Yoshi”ハンパねえ～



…って言われる様に頑張ります

平成30年度Ami☆Yoshiスタッフ 茨城県竜ヶ崎工事事務所にて

茨城県竜ヶ崎工事事務所

〒301-0007 龍ヶ崎市馴柴町35
 TEL:0297-65-3411 (代表)
 FAX:0297-65-1415

《事業に関するお問い合わせ》
阿見吉原地区 区画整理課
TEL:0297-65-1057 (直通)

《工事に関するお問い合わせ》
阿見吉原地区 工務課
TEL:0297-65-1125 (直通)

