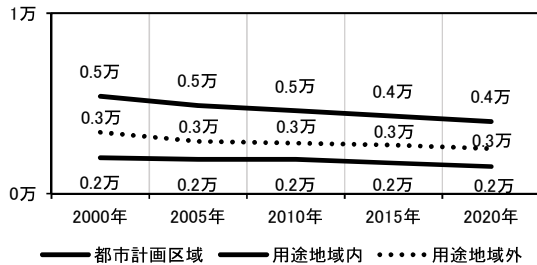


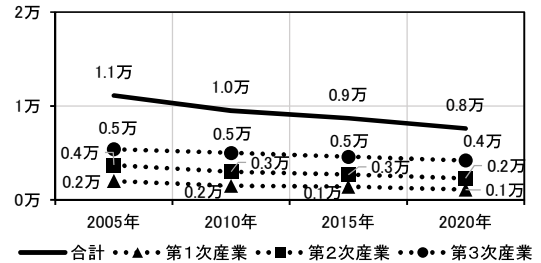
23 大子都市計画区域

大子町の一部

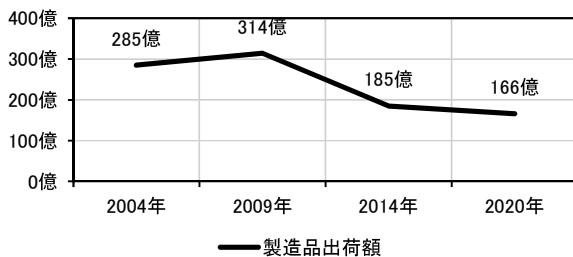
■人口の推移（単位：人）



■産業別従業者数の推移（単位：人） ※



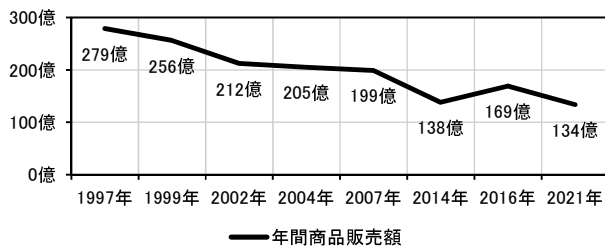
■工業出荷額の推移（単位：円） ※



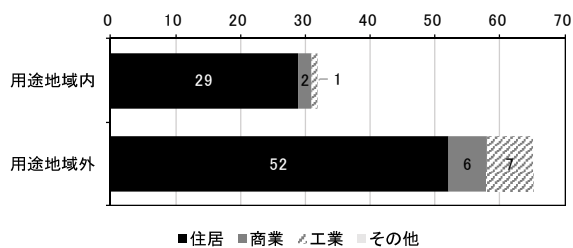
■用途地域の決定・変更経緯

年月日	面積 (ha)	備考
1974(S49).7.25	92	大子、池田 当初決定(4種類)
1995(H7).11.1	92	用途地域を6種類に細分化
2016(H28).4.7	93	池田、大子、大子駅前

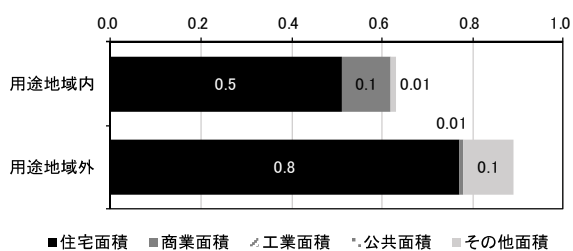
■商品販売額の推移（単位：円） ※



■過去五年間の新築状況（2015～2019、単位：件）

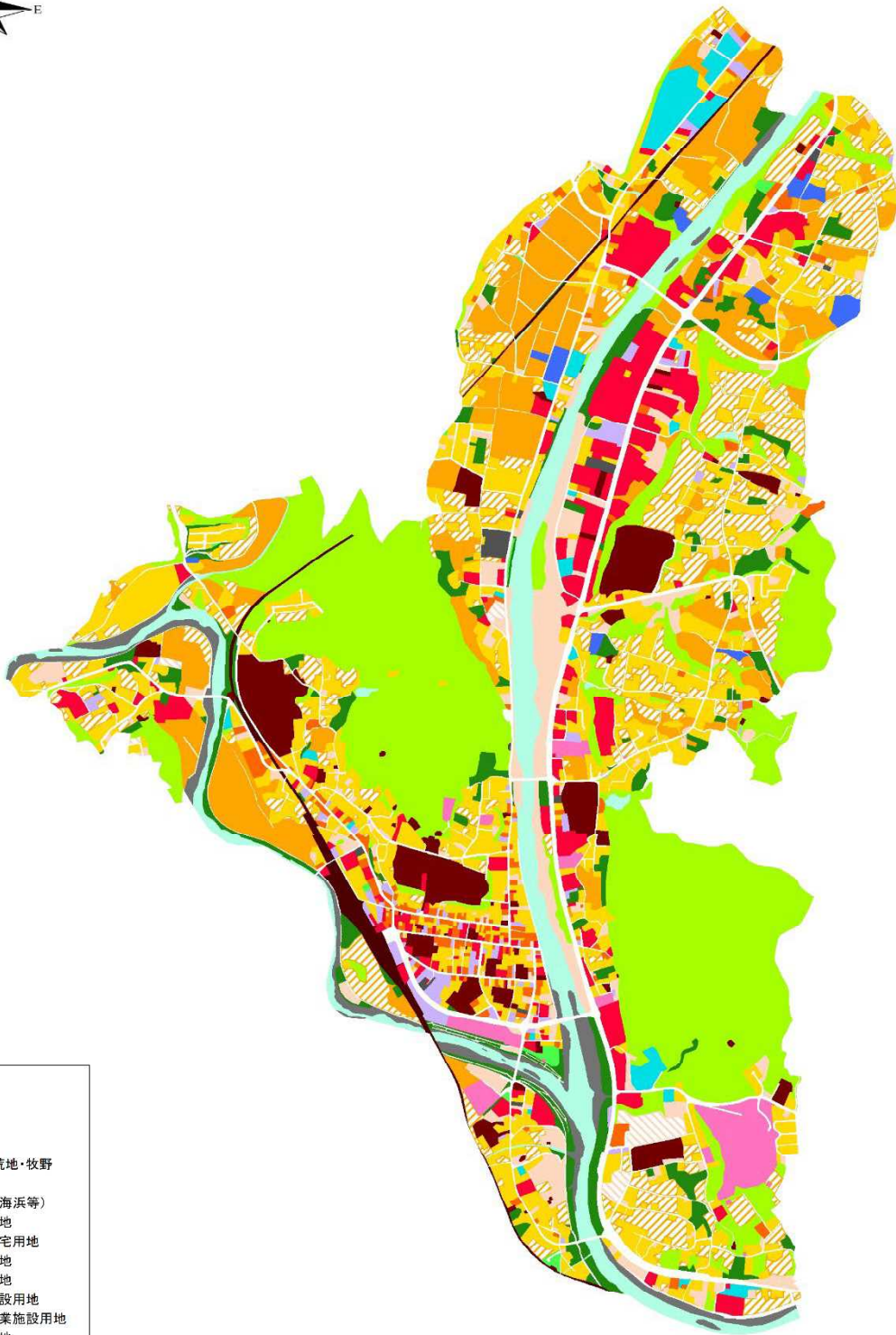


■過去五年間の農地転用状況（2015～2019、単位：ha）



※産業別従業者数の推移、工業出荷額の推移、商品販売額の推移については、行政区域単位で公表されているため、都市計画区域ではなく行政区域のデータを使用した。

■土地利用現況



- 凡例
- 田
 - 畑
 - 山林
 - 原野・荒地・牧野
 - 水面
 - その他(海浜等)
 - 住宅用地
 - 併用住宅用地
 - 商業用地
 - 工業用地
 - 運輸施設用地
 - 農林漁業施設用地
 - 公共用地
 - 文教厚生用地
 - 公園・緑地・公共空地
 - ゴルフ場
 - 太陽光発電設備
 - その他の空地
 - 防衛用地
 - 道路用地
 - 鉄道用地
 - 駐車場用地
 - 行政区境界

