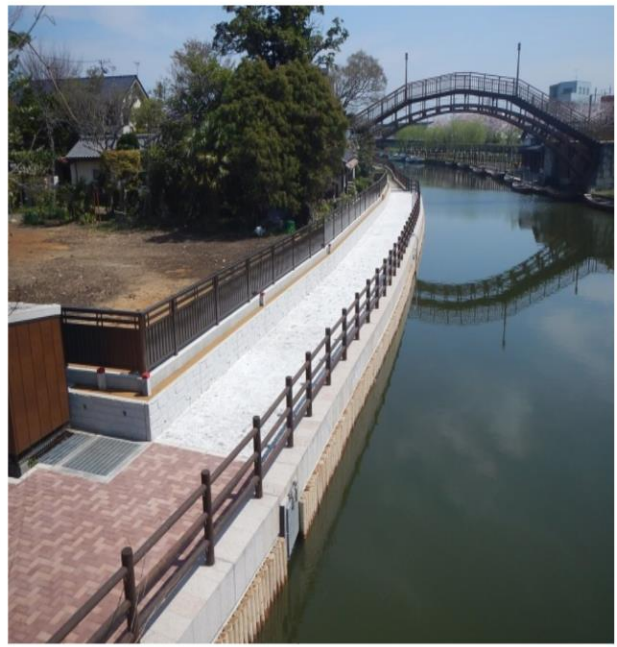


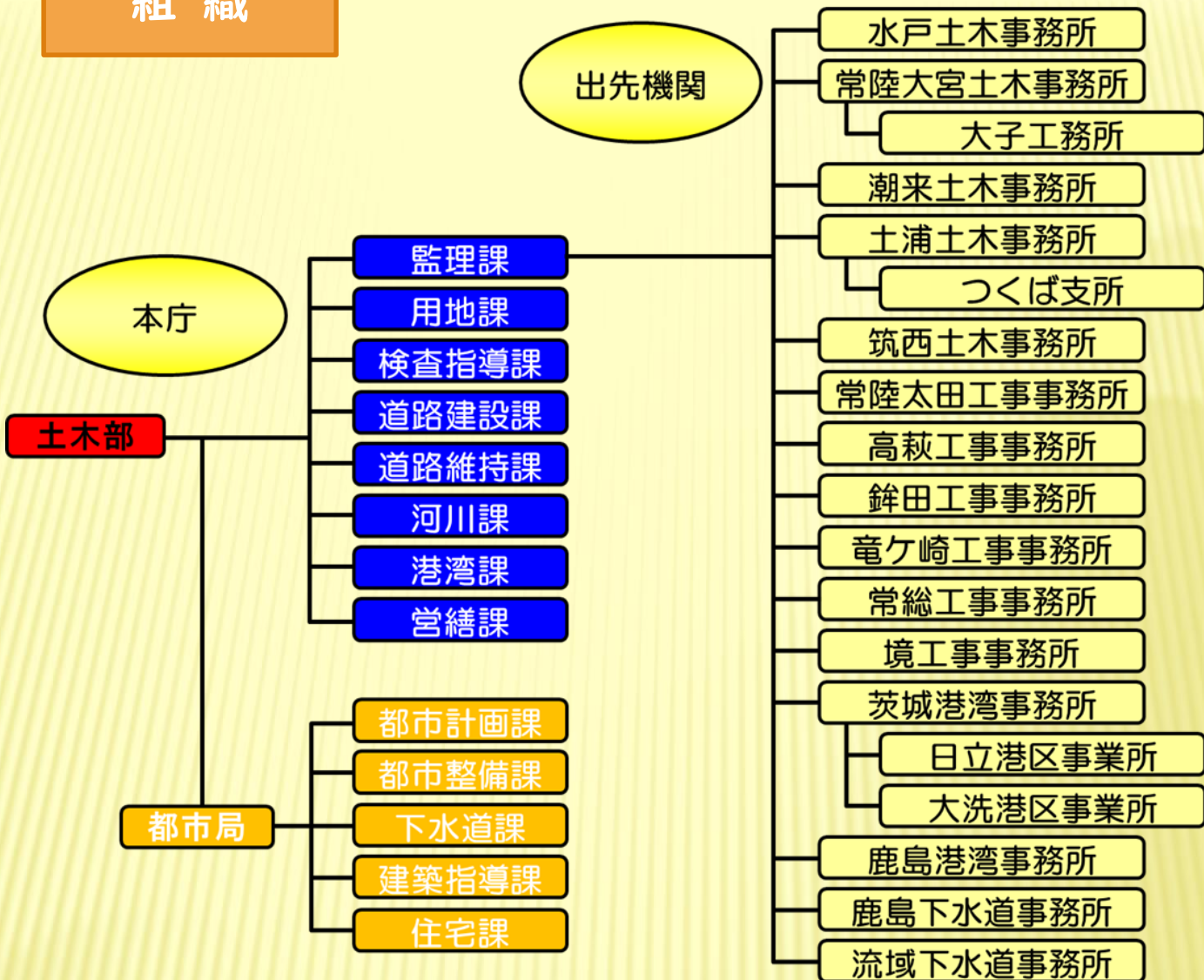
# DOBOKU

## 土木職 パンフレット



# DOBOKU

# 組織



# 土木部の仕事

## 本庁



- 予算の調整
- 県議会対応
- 国・市町村との調整
- 県の施策などの立案
- 各種関係団体への対応



## 出先機関



- 予算の執行
- 工事・委託業務の発注
- 工事・委託業務の監督
- 関係機関との調整
- 住民対応



# 勤務箇所

# 土木部の出先機関

- 土木(工事)事務所 11 事務所
- 港湾事務所 4 事務(業)所
- 下水道事務所 2 事務所
- 県民センター 4 事務所



様々な職種の職員が働いています！



## 【土木部で働く職員の職種】

**事務** 本庁各課，各出先機関

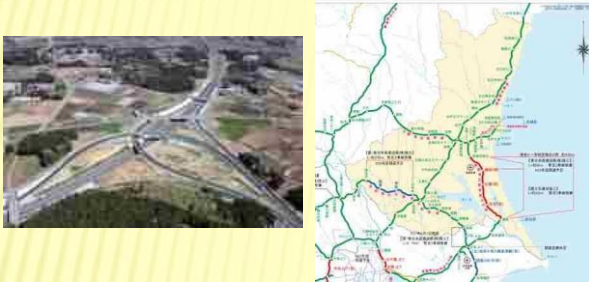
**土木** 本庁… 部内外各課  
出先… 土木（工事），港湾，下水道事務所

**建築** 本庁… 営繕課，建築指導課，住宅課等  
出先… 県民センター（総務部）

**電気機械** 本庁… 下水道課，営繕課，住宅課，企業局  
出先… 下水道事務所，浄水場（企業局）等

## 道路

### 高規格幹線道路の整備



高速道路整備で交流・物流の強化

### 広域的な幹線道路の整備



橋梁・トンネル整備により移動円滑化

## 維持管理

### 交通安全施設の整備



整備前

整備後

県道結城二宮線（結城市）

交通事故防止・歩行者の安全確保

### 橋梁補修・震災対策事業



橋梁補修（再塗装）

耐震補強

構造物の長寿命化

## 河川

### 河川の整備



整備前

整備後

洪水などの災害に強い川づくり

### 土砂災害を防ぐ



土石流・地すべりから人命を守る



# 業務内容

## 港 湾

### 茨城港 常陸那珂港区



高速道路に直結した国際物流拠点

### 茨城港 大洗港区



国内外クルーズ船の誘致

## ま ち づ く り

### 土地区画整理事業



良好な市街地を形成

### 都市公園の整備



偕楽園の維持管理

## 上 下 水 道

### 水道・工業用水をつくる



市町村や工場などへ配水

### 下水処理場の維持管理



街・河川をキレイに保つ

建 築

耐震改修の促進



県有施設の耐震改修

建築物等震災対策事業



応急危険度の判定

住 ま い づ く り

住まいの整備



老朽団地の建替事業

公営住宅建築事業



公営住宅の改善

公 共 施 設

学校施設の整備



県内学校の増築工事

下水処理場の維持管理



街・河川をキレイに保つ





立原 英貴 技師

- H21 入庁, 水戸土木事務所
- H25 常陸太田工事事務所
- H28 常陸大宮土木事務所
- H31 道路建設課 (県道グループ)

### メッセージ...

土木の仕事は道路、河川、公園、港湾など完成すると目に見えて形に残るので、とても達成感とやりがいを感じる事ができます。また、何か困ったときには必ず助けてくれる先輩達がいるので、安心して業務に取り組みます。

## <本庁> 道路建設課

### 主な業務内容

- 県道整備に係る予算調整業務
  - ・各事務所への予算配分
  - ・新年度予算の要求
- 県道整備の進行管理業務
  - ・事業進捗の管理
  - ・整備方針の検討
- 県議会対応業務
  - ・議会質問に係る答弁内容の調整
- 国・市町村との調整業務
  - ・県道の整備要望活動の対応



平野 香穂 技師

- H29 入庁, 公園街路課
- H30 都市整備課
- H31 竜ヶ崎工事事務所

## <出先> 竜ヶ崎工事事務所

### 主な業務内容

- 阿見吉原土地区画整理事業
  - ・道路及び宅地造成工事の  
設計・積算及び監督業務
  - ・公園、下水道等公共施設の  
設計・積算及び監督業務
  - ・上水道、ガス、電力事業者との調整 等

### メッセージ...

土木の仕事は、県民の皆様の生活を支える社会基盤づくりです。茨城県の発展のために一緒に頑張りましょう。

## よくある質問



Q：職員は実際に何をするのでしょうか？

A：事業の計画策定から完成、その後の維持管理に携わります。

Q：必要な資格はありますか？

A：必ずもっていなければならない資格はありません。

※一部の職種では推奨している資格があります。

(例) 建築職：一級建築士

電気職：第三種電気主任技術者

Q：専門知識はないけど土木職に興味があります。

A：様々な専門研修があるので心配ありません。興味があればぜひ土木職へ！



Q：女性職員はどのくらいいますか？

A：現在34名の女性土木職員が所属しており、割合は徐々に増えています。

### 【お問い合わせ先】

業務内容等 → 茨城県土木部検査指導課

TEL：029-301-4370 FAX：029-301-4389

E-mail：[kensa1@pref.ibaraki.lg.jp](mailto:kensa1@pref.ibaraki.lg.jp)

採用試験関係 → 茨城県人事委員会事務局

TEL：029-301-5549 FAX：029-301-5559

E-mail：[saiyoushiken@pref.ibaraki.lg.jp](mailto:saiyoushiken@pref.ibaraki.lg.jp)

URL：<http://www.pref.ibaraki.jp/jinjiin/saiyojyoho.html>

