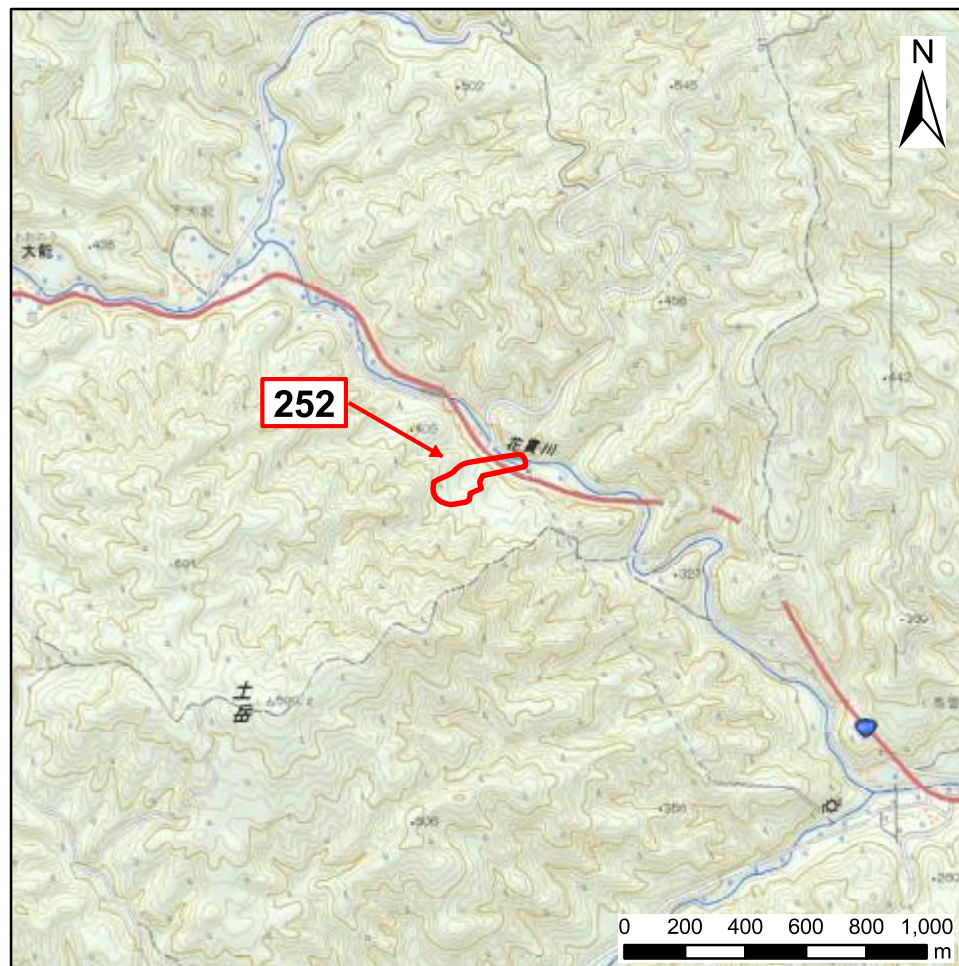


土砂災害警戒区域等の指定の公示に係る図書(その1)



(1/200,000)



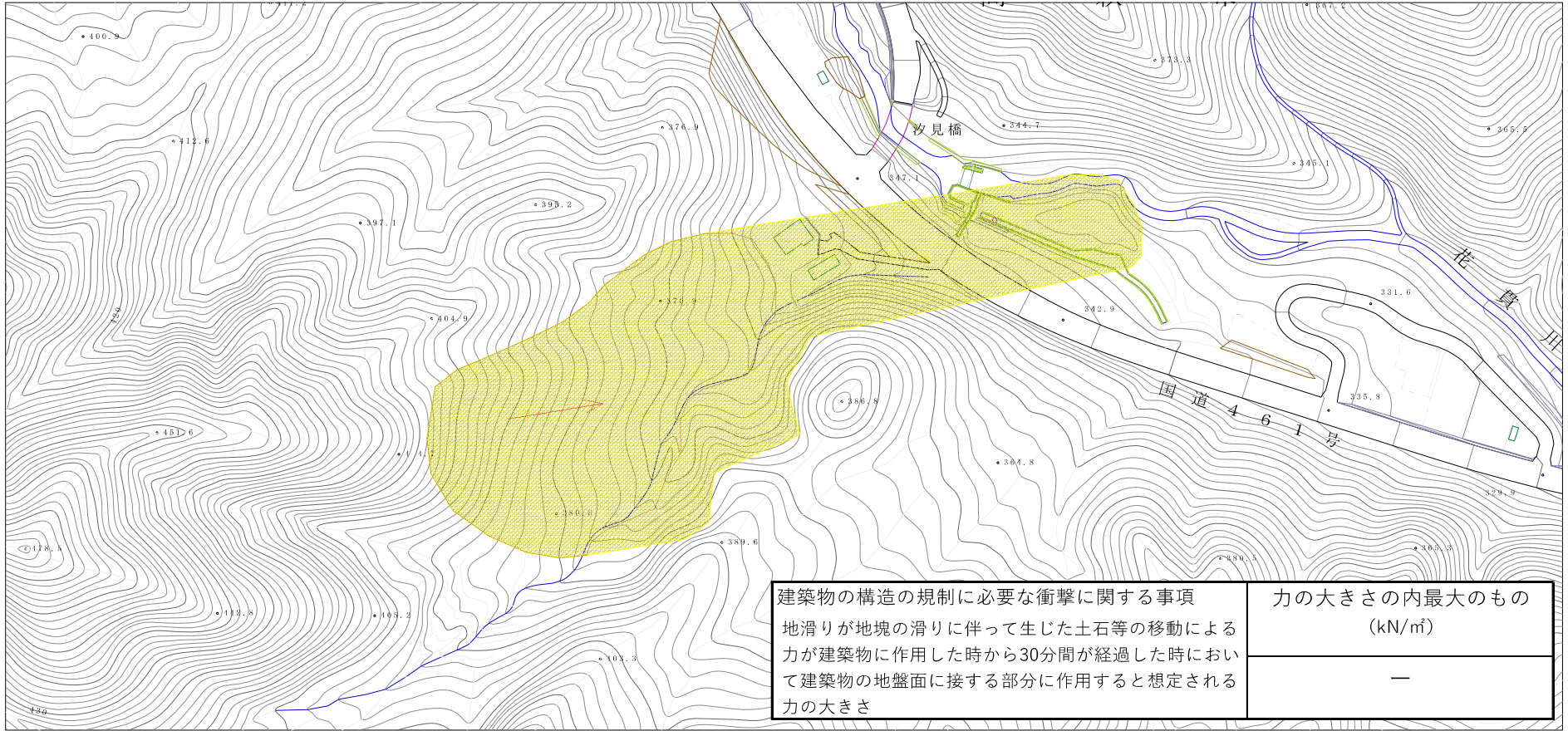
(1/25,000)

様式-1(地)

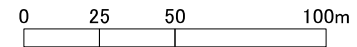
土砂災害警戒区域 位置図

自然現象の種類	地滑り
箇所番号	252
箇所名	大能下大能
地滑り区域名	A
所在地	茨城県高萩市大字大能

土砂災害警戒区域等の指定の公示に係る図書(その2)



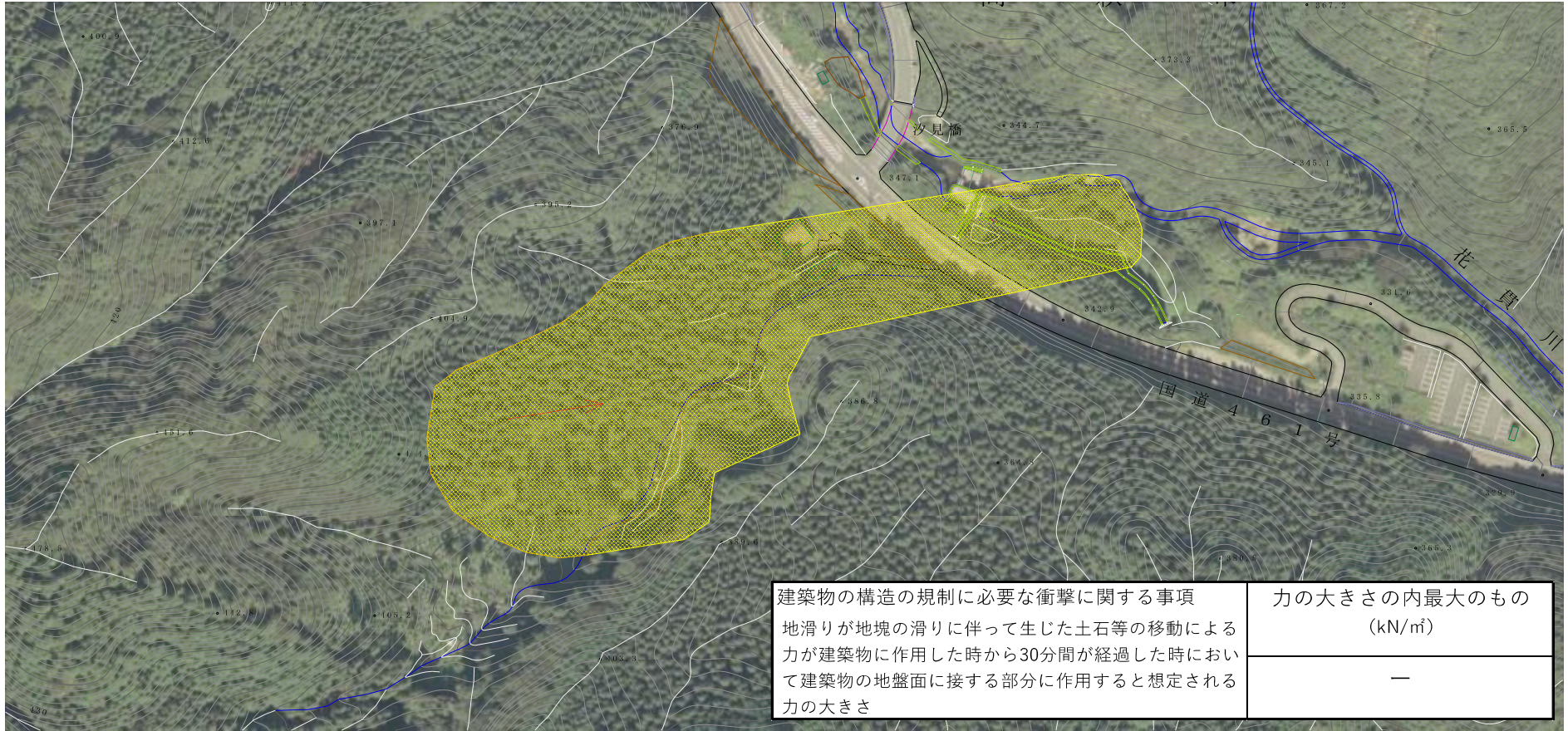
様式-2(地) 土砂災害警戒区域 区域図(その1)



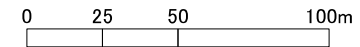
土砂災害防止法施行令第二条の基準に該当する区域(土砂災害警戒区域)			自然現象の種類	地滑り	箇所番号	252	箇所名	大能下大能		
			告示番号	茨城県告示728号	地滑り区域名	A				
			告示年月日	令和6年6月24日	所在地	茨城県高萩市大字大能				

縮尺
1/2500

土砂災害警戒区域等の指定の公示に係る図書(その2)



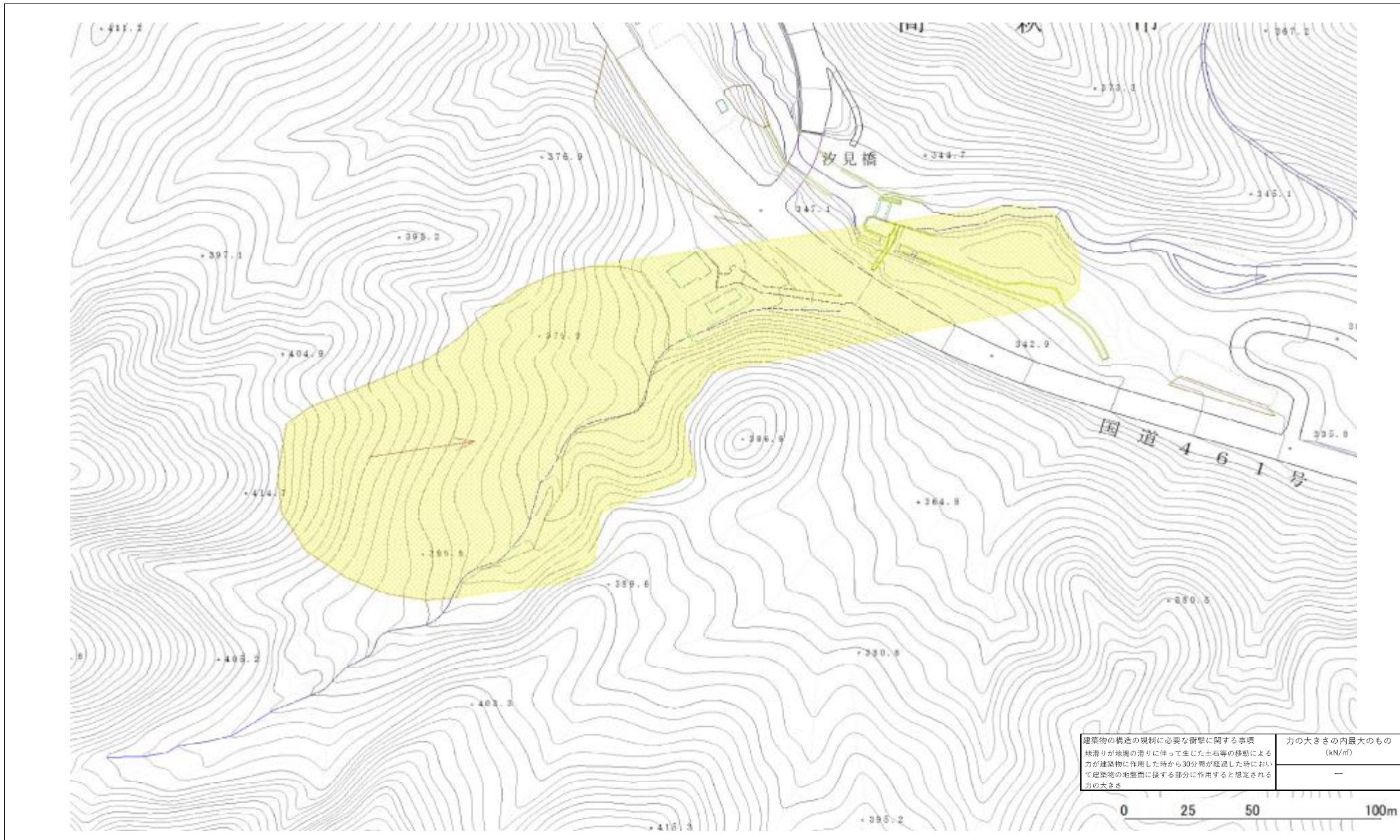
様式-2(地) 土砂災害警戒区域 区域図(その1)



土砂災害防止法施行令第二条の基準に該当する区域(土砂災害警戒区域)			自然現象の種類	地滑り	箇所番号	252	箇所名	大能下大能
			告示番号	茨城県告示728号	地滑り区域名	A		
			告示年月日	令和6年6月24日	所在地	茨城県高萩市大字大能		

縮尺
1/2500

土砂災害警戒区域等の指定の公示に係る図書(その3)



建築物の構造の規制に必要な衝撃に関する事項 地滑りが地塊の滑りに伴って生じた土石等の移動による 力が建築物に作用した時から30分間が経過した時におい て建築物の地盤面に接する部分に作用すると想定される 力の大きさ	力の大きさの内最大のもの (kN/m ²) —
--	---

様式-2(地) 土砂災害警戒区域 区域図(その2)

土砂災害防止法施行令第二条の基準に該当する区域(土砂災害警戒区域)			自然現象の種類	地滑り	箇所番号	252	箇所名	大能下大能
			告示番号	茨城県告示28号	地滑り区域名	A		
			告示年月日	令和6年6月24日	所在地	茨城県高萩市大字大能		

縮尺
1/1000



建築物の構造の規制に必要な衝撃に関する事項 地滑りが地塊の滑りに伴って生じた土石等の移動による力が建築物に作用した時から30分間が経過した時において建築物の地盤面に接する部分に作用すると想定される力の大きさ	力の大きさの内最大のもの (kN/m ²) —
--	---



様式-2(地) 土砂災害警戒区域 区域図(その2)

土砂災害防止法施行令第二条の基準に該当する区域(土砂災害警戒区域)			自然現象の種類	地滑り	箇所番号	252	箇所名	大能下大能
			告示番号	茨城県告示728号	地滑り区域名	A		
			告示年月日	令和6年6月21日	所在地	茨城県高萩市大字大能		

縮尺
1/1000