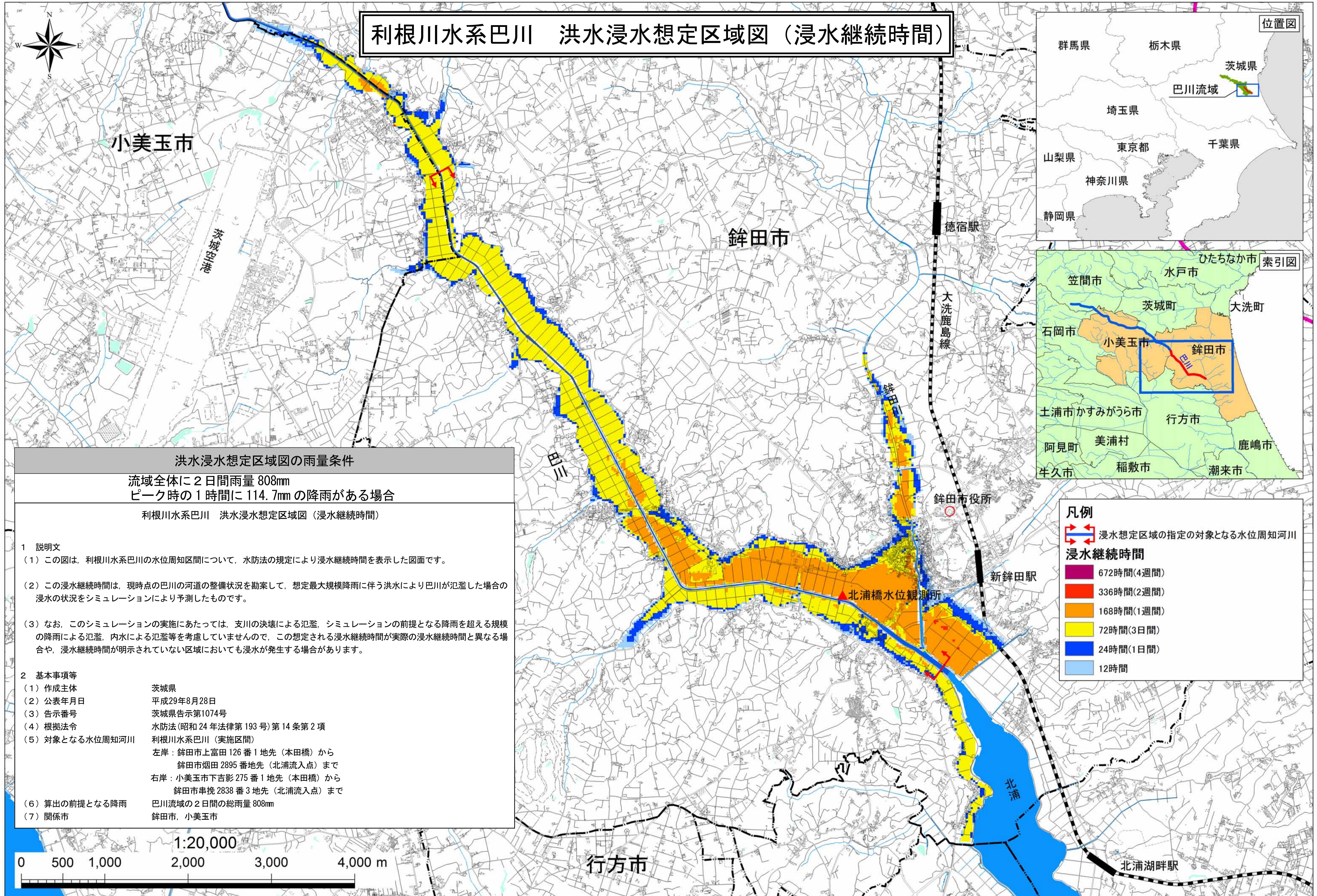


利根川水系巴川 洪水浸水想定区域図（浸水継続時間）



洪水浸水想定区域図の雨量条件
 流域全体に2日間雨量 808mm
 ピーク時の1時間に 114.7mm の降雨がある場合
 利根川水系巴川 洪水浸水想定区域図（浸水継続時間）

- 1 説明文
- (1) この図は、利根川水系巴川の水位周知区間について、水防法の規定により浸水継続時間を表示した図面です。
 - (2) この浸水継続時間は、現時点の巴川の河道の整備状況を勘案して、想定最大規模降雨に伴う洪水により巴川が氾濫した場合の浸水の状況をシミュレーションにより予測したものです。
 - (3) なお、このシミュレーションの実施にあたっては、支川の決壊による氾濫、シミュレーションの前提となる降雨を超える規模の降雨による氾濫、内水による氾濫等を考慮していませんので、この想定される浸水継続時間が実際の浸水継続時間と異なる場合や、浸水継続時間が明示されていない区域においても浸水が発生する場合があります。

- 2 基本事項等
- (1) 作成主体 茨城県
 - (2) 公表年月日 平成29年8月28日
 - (3) 告示番号 茨城県告示第1074号
 - (4) 根拠法令 水防法(昭和24年法律第193号)第14条第2項
 - (5) 対象となる水位周知河川 利根川水系巴川（実施区間）
 左岸：銚田市上富田126番1地先（本田橋）から
 銚田市畑田2895番地先（北浦流入点）まで
 右岸：小美玉市下吉影275番1地先（本田橋）から
 銚田市串挽2838番3地先（北浦流入点）まで
 - (6) 算出の前提となる降雨 巴川流域の2日間の総雨量 808mm
 - (7) 関係市 銚田市、小美玉市

凡例

浸水想定区域の指定の対象となる水位周知河川

浸水継続時間

- 672時間(4週間)
- 336時間(2週間)
- 168時間(1週間)
- 72時間(3日間)
- 24時間(1日間)
- 12時間

この地図の作成に当たっては、国土地理院長の承認を得て、同院発行の数値地図(国土基本情報)電子国土基本図(地図情報)を使用した。(承認番号 平29情使、第461号)