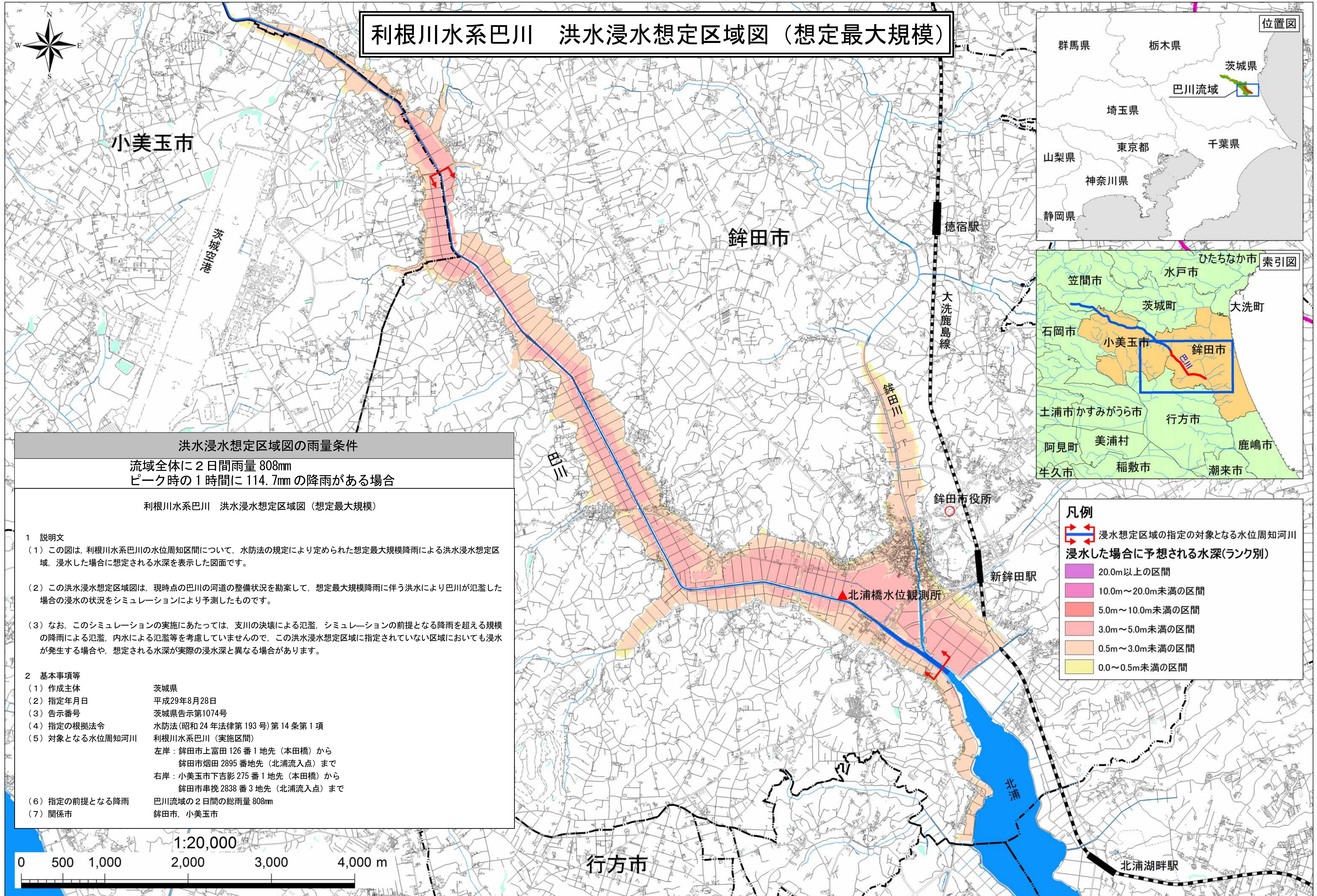


利根川水系巴川 洪水浸水想定区域図（想定最大規模）



洪水浸水想定区域図の雨量条件

流域全体に2日間雨量 808mm
ピーク時の1時間に 114.7mm の降雨がある場合

利根川水系巴川 洪水浸水想定区域図（想定最大規模）

- 1 説明文**
 - (1) この図は、利根川水系巴川の水位周知区間について、水防法の規定により定められた想定最大規模降雨による洪水浸水想定区域、浸水した場合に想定される水深を表示した図面です。
 - (2) この洪水浸水想定区域図は、現時点の巴川の河道の整備状況を勘案して、想定最大規模降雨に伴う洪水により巴川が氾濫した場合の浸水の状況をシミュレーションにより予測したものです。
 - (3) なお、このシミュレーションの実施にあたっては、支川の決壊による氾濫、シミュレーションの前提となる降雨を超える規模の降雨による氾濫、内水による氾濫等を考慮していませんので、この洪水浸水想定区域に指定されていない区域においても浸水が発生する場合や、想定される水深が実際の浸水深と異なる場合があります。
- 2 基本事項等**
 - (1) 作成主体 茨城県
 - (2) 指定年月日 平成29年8月28日
 - (3) 告示番号 茨城県告示第1074号
 - (4) 指定の根拠法令 水防法(昭和24年法律第193号)第14条第1項
 - (5) 対象となる水位周知河川 利根川水系巴川(実施区間)
左岸：銚田市上富田126番1地先(本田橋)から銚田市畑田2895番地先(北浦流入点)まで
右岸：小美玉市下吉影275番1地先(本田橋)から銚田市串挽2838番3地先(北浦流入点)まで
 - (6) 指定の前提となる降雨 巴川流域の2日間の総雨量808mm
 - (7) 関係市 銚田市、小美玉市

凡例

浸水想定区域の指定の対象となる水位周知河川

浸水した場合に予想される水深(ランク別)

- 20.0m以上の区間
- 10.0m～20.0m未満の区間
- 5.0m～10.0m未満の区間
- 3.0m～5.0m未満の区間
- 0.5m～3.0m未満の区間
- 0.0～0.5m未満の区間

