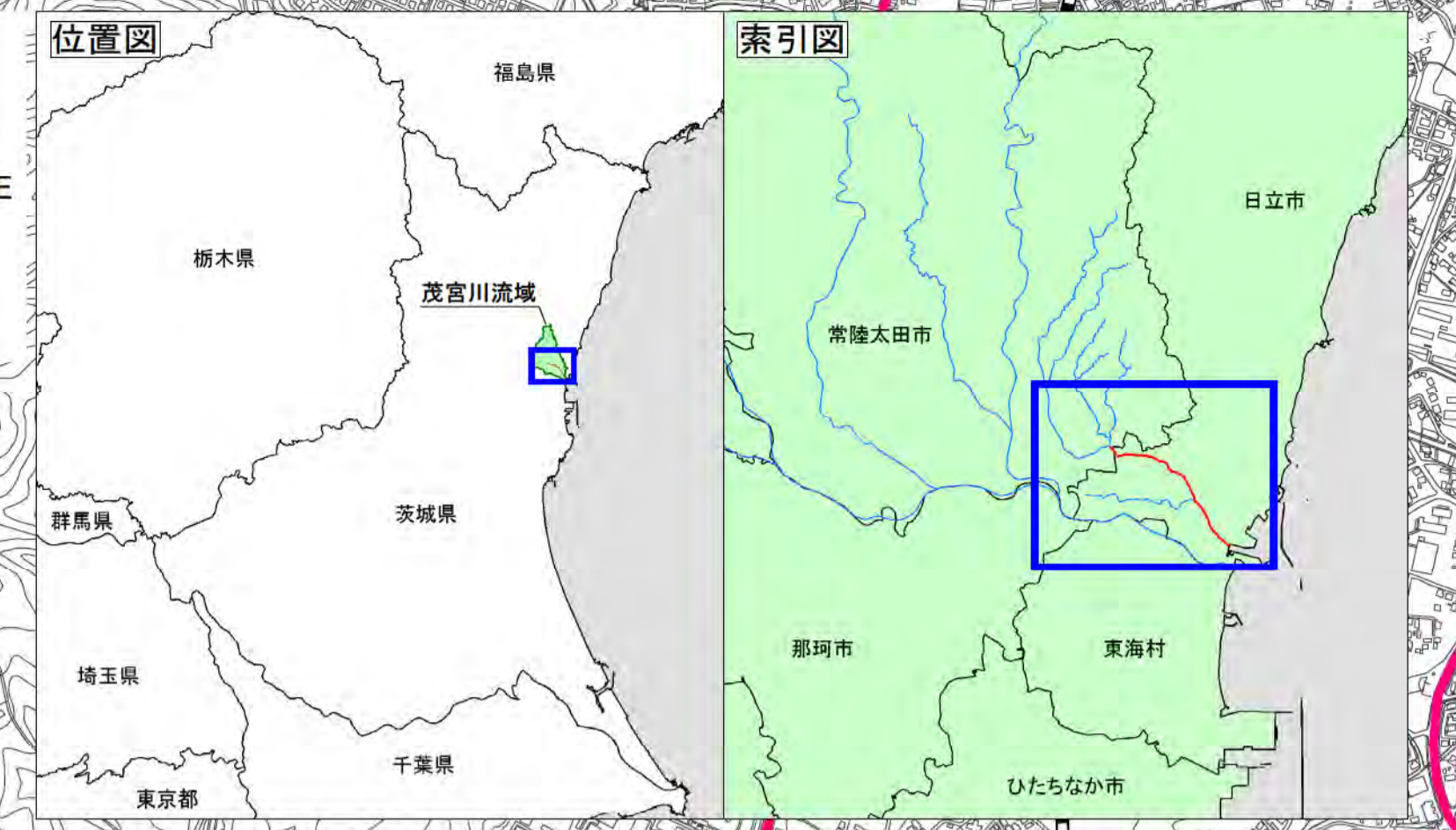
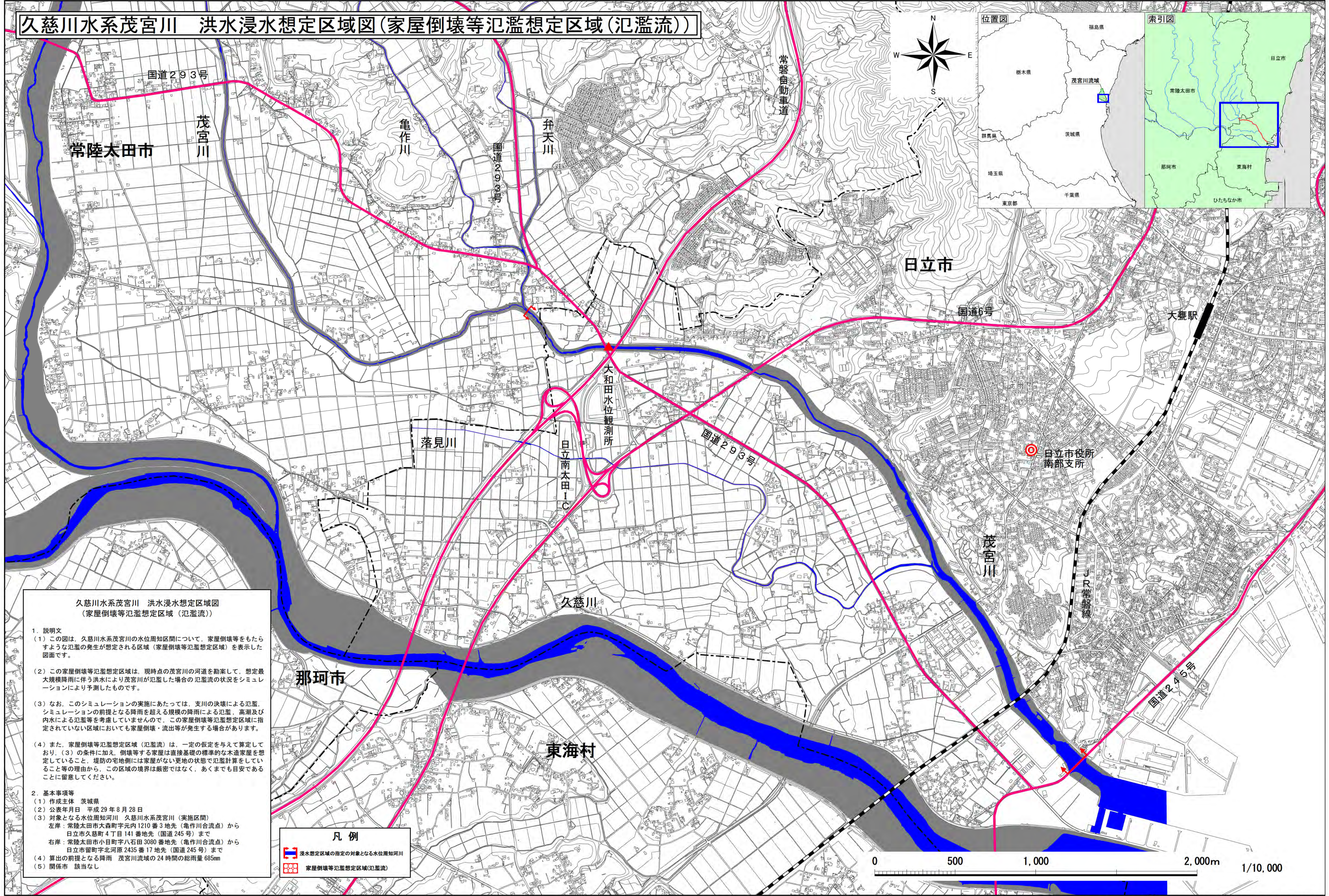


久慈川水系茂宮川 洪水浸水想定区域図(家屋倒壊等氾濫想定区域(氾濫流))



**久慈川水系茂宮川 洪水浸水想定区域図
(家屋倒壊等氾濫想定区域(氾濫流))**

1. 説明文
 (1) この図は、久慈川水系茂宮川の水位周知区間について、家屋倒壊等をもたらすような氾濫の発生が想定される区域(家屋倒壊等氾濫想定区域)を表示した図面です。
 (2) この家屋倒壊等氾濫想定区域は、現時点の茂宮川の河道を勘案して、想定最大規模降雨に伴う洪水により茂宮川が氾濫した場合の氾濫流の状況をシミュレーションにより予測したものです。
 (3) なお、このシミュレーションの実施にあたっては、支川の決壊による氾濫、シミュレーションの前提となる降雨を超える規模の降雨による氾濫、高潮及び内水による氾濫等を考慮していませんので、この家屋倒壊等氾濫想定区域に指定されていない区域においても家屋倒壊・流出等が発生する場合があります。
 (4) また、家屋倒壊等氾濫想定区域(氾濫流)は、一定の仮定を与えて算定しており、(3)の条件に加え、倒壊等する家屋は直接基礎の標準的な木造家屋を想定していること、堤防の宅地側には家屋がない更地の状態で氾濫計算をしていること等の理由から、この区域の境界は厳密ではなく、あくまでも目安であることに留意してください。

2. 基本事項等
 (1) 作成主体 茨城県
 (2) 公表年月日 平成29年8月28日
 (3) 対象となる水位周知河川 久慈川水系茂宮川(実施区間)
 左岸：常陸太田市大森町字元内1210番3地先(亀作川合流点)から日立市久慈町4丁目141番地先(国道245号)まで
 右岸：常陸太田市小目町字八石田3080番地先(亀作川合流点)から日立市留町字北河原2435番17地先(国道245号)まで
 (4) 算出の前提となる降雨 茂宮川流域の24時間の総雨量685mm
 (5) 関係市 該当なし

凡例

- 洪水浸水想定区域の指定の対象となる水位周知河川
- 家屋倒壊等氾濫想定区域(氾濫流)



この地図の作成に当たっては、国土地理院長の承認を得て、同院発行の基盤地図情報を使用した。(承認番号 平29情使、第147号)