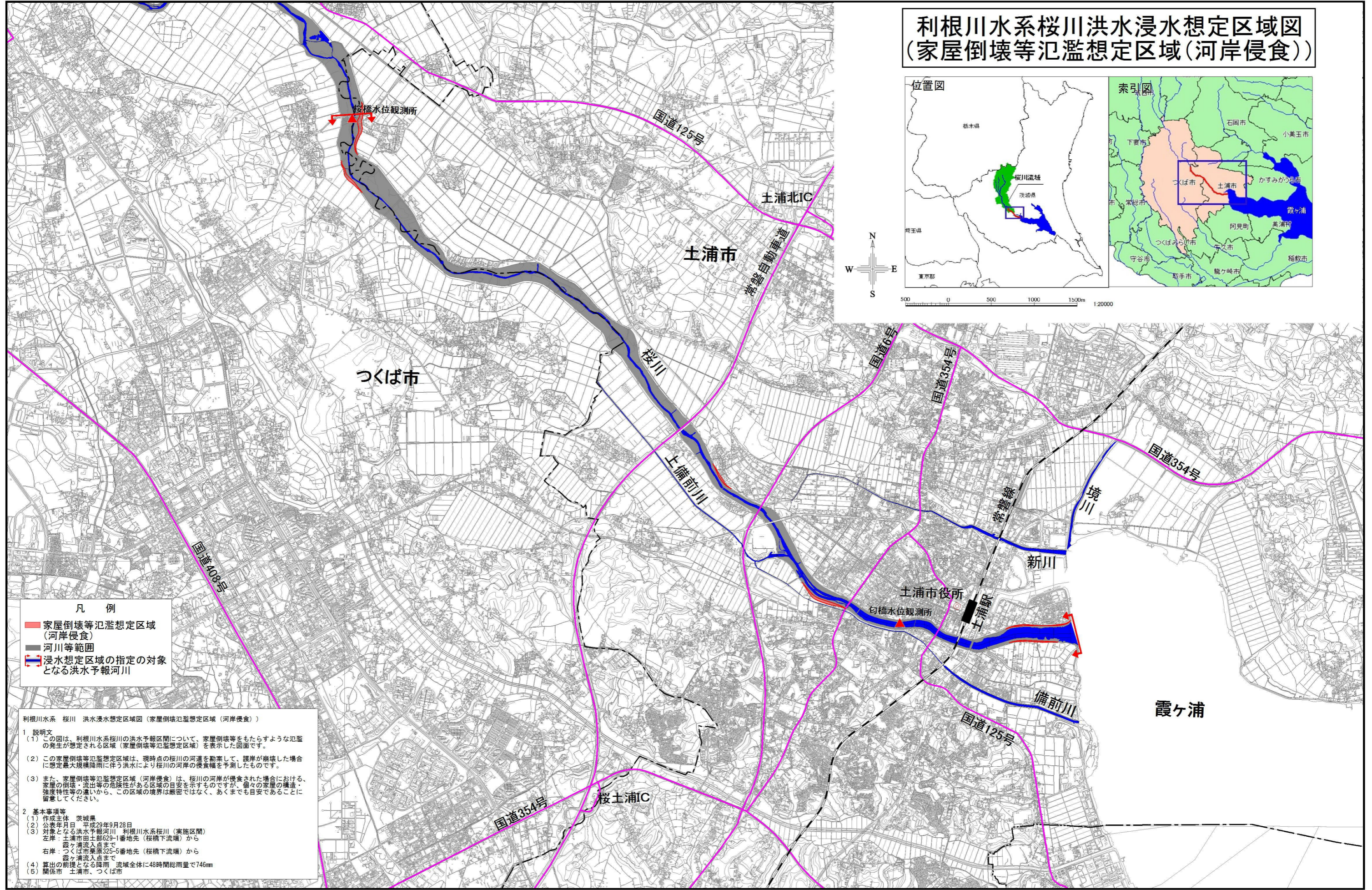
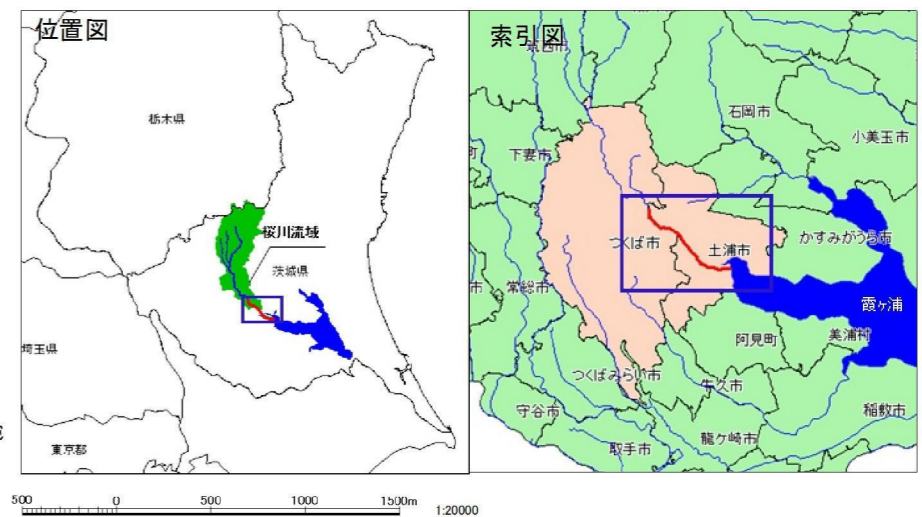


利根川水系桜川洪水浸水想定区域図 (家屋倒壊等氾濫想定区域(河岸侵食))



- 凡例
- 家屋倒壊等氾濫想定区域 (河岸侵食)
 - 河川等範囲
 - 浸水想定区域の指定の対象となる洪水予報河川

利根川水系 桜川 洪水浸水想定区域図(家屋倒壊等氾濫想定区域(河岸侵食))

1 説明文

- (1) この図は、利根川水系桜川の洪水予報区間について、家屋倒壊等をもたらすような氾濫の発生が想定される区域(家屋倒壊等氾濫想定区域)を表示した図面です。
- (2) この家屋倒壊等氾濫想定区域は、現時点の桜川の河道を勘案して、護岸が崩壊した場合に想定最大規模降雨に伴う洪水により桜川の河岸の侵食幅を予測したものです。
- (3) また、家屋倒壊等氾濫想定区域(河岸侵食)は、桜川の河岸が侵食された場合における、家屋の倒壊・流出等の危険性がある区域の目安を示すものですが、個々の家屋の構造・強度特性等の違いから、この区域の境界は厳密ではなく、あくまでも目安であることに留意してください。

2 基本事項等

- (1) 作成主体 茨城県
- (2) 公表年月日 平成29年9月28日
- (3) 対象となる洪水予報河川 利根川水系桜川(実施区間)
左岸: 土浦市田土部629-1番地先(桜橋下流端)から霞ヶ浦流入点まで
右岸: つくば市栗原325-5番地先(桜橋下流端)から霞ヶ浦流入点まで
- (4) 算出の前提となる降雨 流域全体に48時間総雨量で746mm
- (5) 関係市 土浦市、つくば市

この地図の作成に当たっては、国土地理院長の承認を得て、同院発行の基盤地図情報を使用した。(承認番号 平29情使、第614号)