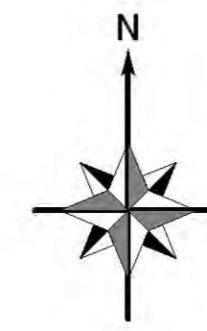


# 久慈川水系押川 洪水浸水想定区域図 (想定最大規模)



## 凡例

浸水した場合に想定される水深 (ランク別)

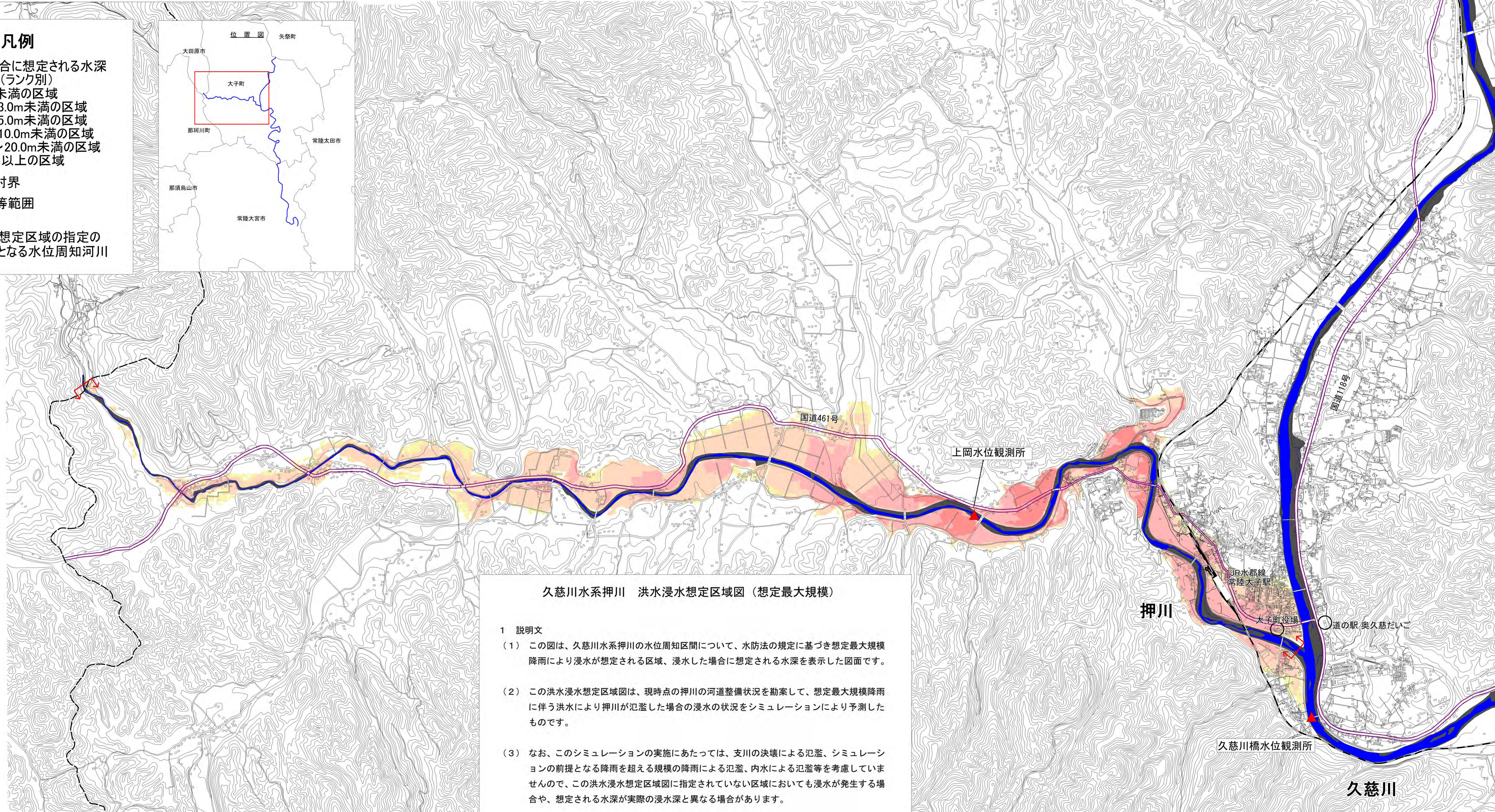
- 0.5m未満の区域
- 0.5~3.0m未満の区域
- 3.0~5.0m未満の区域
- 5.0~10.0m未満の区域
- 10.0~20.0m未満の区域
- 20.0m以上の区域

- 市町村界
- 河川等範囲

浸水想定区域の指定の対象となる水位周知河川



栃木県



## 久慈川水系押川 洪水浸水想定区域図 (想定最大規模)

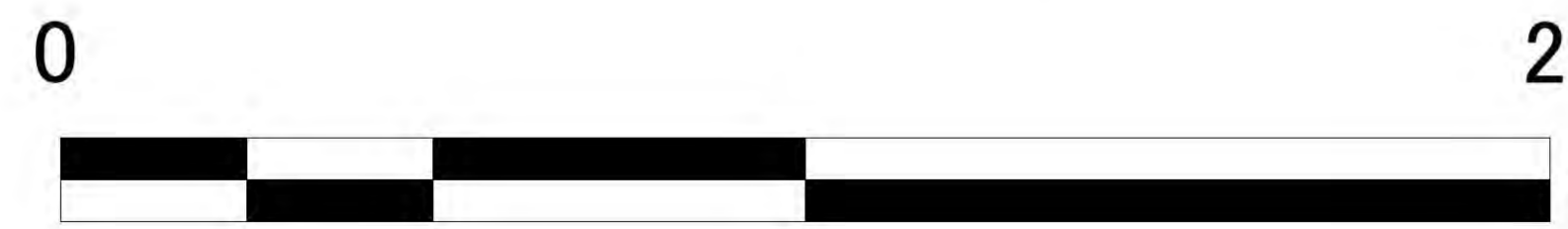
### 1 説明文

- (1) この図は、久慈川水系押川の水位周知区間について、水防法の規定に基づき想定最大規模降雨により浸水が想定される区域、浸水した場合に想定される水深を表示した図面です。
- (2) この洪水浸水想定区域図は、現時点の押川の河道整備状況を勘案して、想定最大規模降雨に伴う洪水により押川が氾濫した場合の浸水の状況をシミュレーションにより予測したものです。
- (3) なお、このシミュレーションの実施にあたっては、支川の決壊による氾濫、シミュレーションの前提となる降雨を超える規模の降雨による氾濫、内水による氾濫等を考慮していませんので、この洪水浸水想定区域図に指定されていない区域においても浸水が発生する場合や、想定される水深が実際の浸水深と異なる場合があります。

### 2 基本事項

- |                 |                                                                                                                                                              |
|-----------------|--------------------------------------------------------------------------------------------------------------------------------------------------------------|
| (1) 作成主体        | 茨城県                                                                                                                                                          |
| (2) 指定年月日       | 平成 29 年 8 月 28 日                                                                                                                                             |
| (3) 告示番号        | 茨城県告示第 1074 号                                                                                                                                                |
| (4) 指定の根拠法令     | 水防法 (昭和 24 年法律第 193 号) 第 14 条第 1 項                                                                                                                           |
| (5) 対象となる水位周知河川 | 久慈川水系押川 (実施区間)<br>左岸：大子町大字上金沢字高平 1186 番 1 地先 (栃木県境) から大子町大字大字横谷原 777 番地先 (久慈川合流点) まで<br>右岸：大子町大字上金沢字入山 1180 番地先 (栃木県境) から大子町大字大字小久慈 1898 番 12 地先 (久慈川合流点) まで |
| (6) 指定の前提となる降雨  | 押川流域の 24 時間総雨量 661mm                                                                                                                                         |
| (7) 関係市町村       | 大子町                                                                                                                                                          |

洪水浸水想定区域図の雨量条件  
流域全体に24時間総雨量 661mm、ピーク時の1時間に178.9mmの降雨がある場合



km

縮尺: 1:10,000