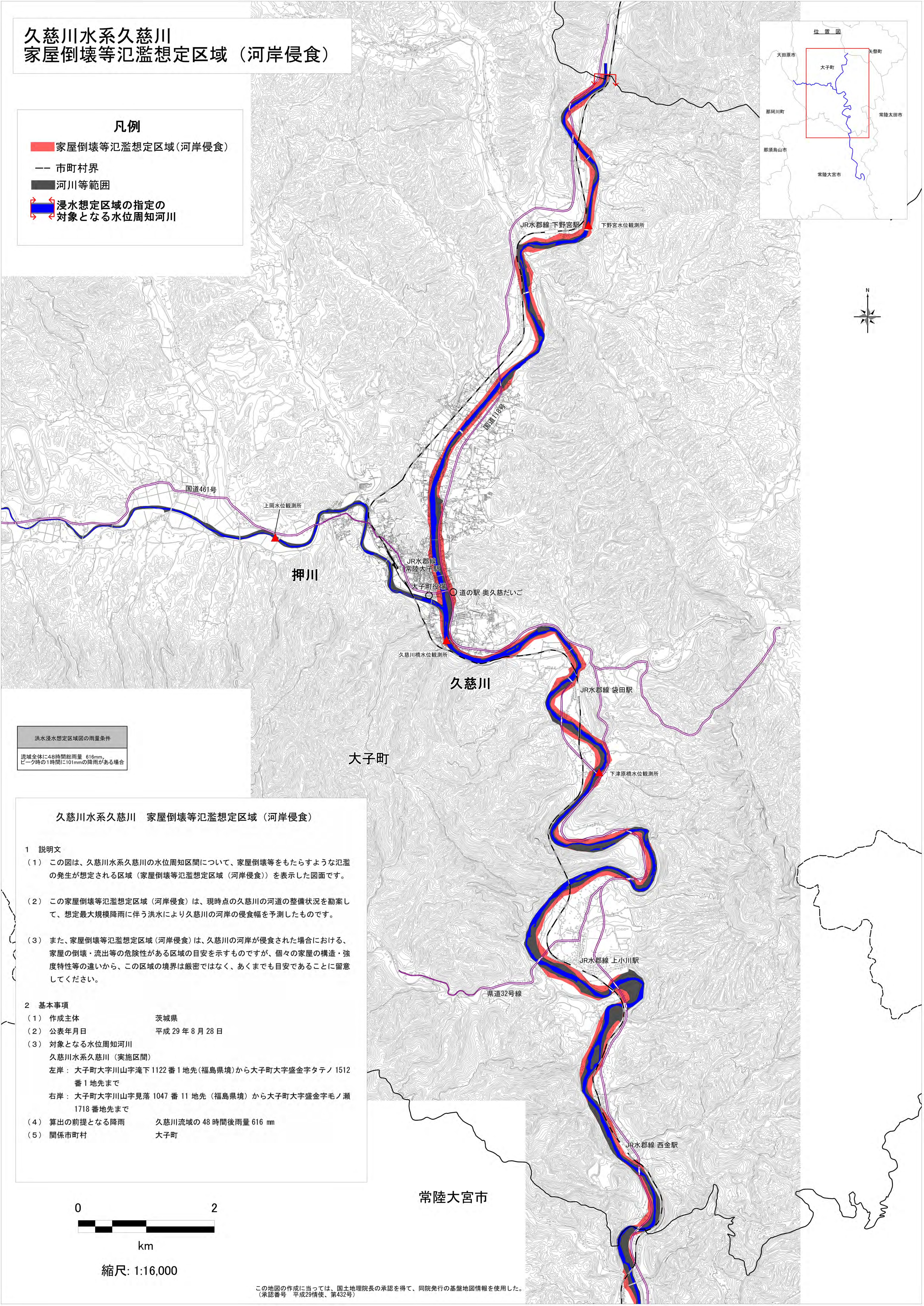
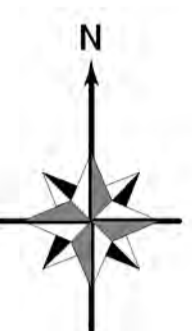
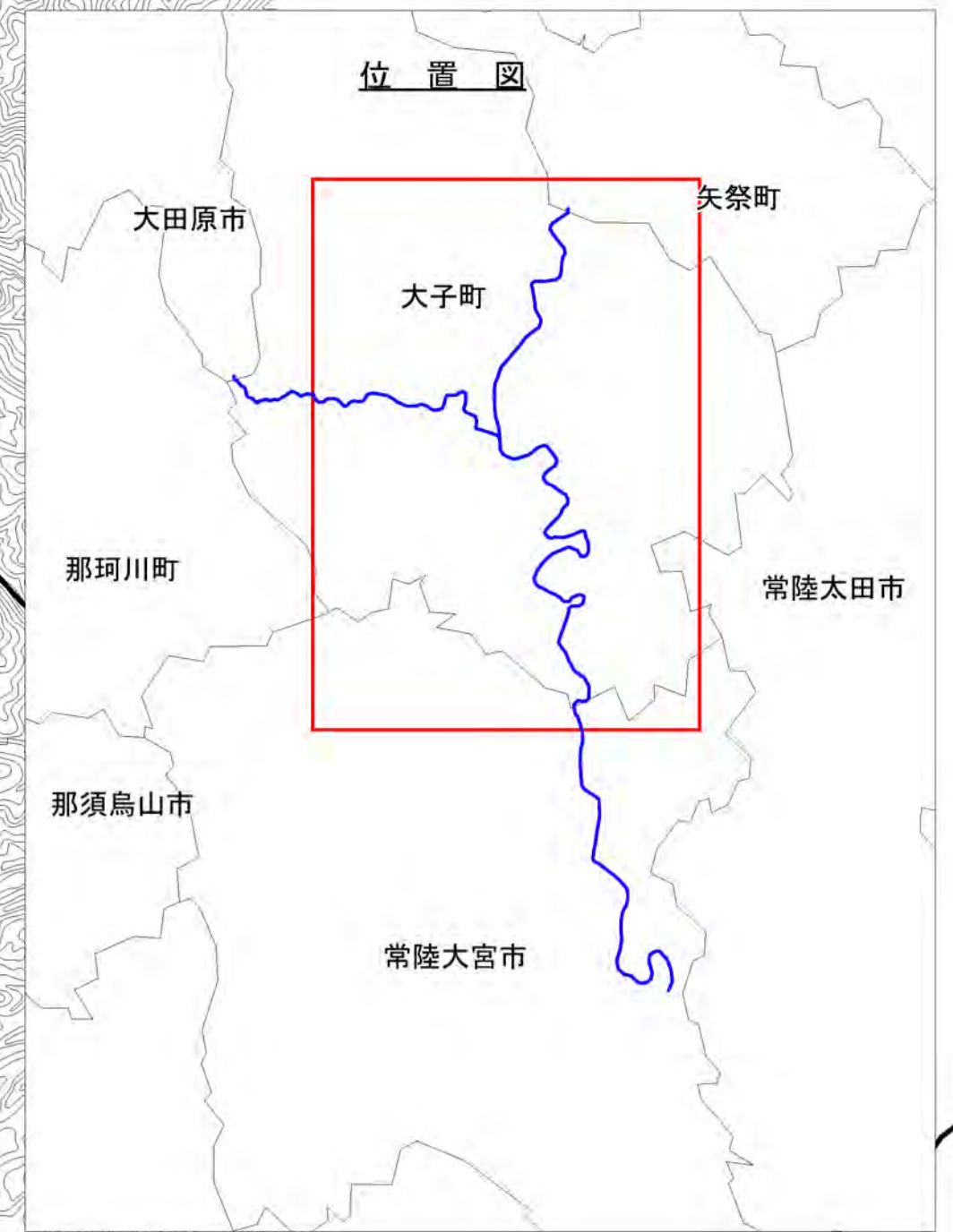


# 久慈川水系久慈川 家屋倒壊等氾濫想定区域（河岸侵食）

## 凡例

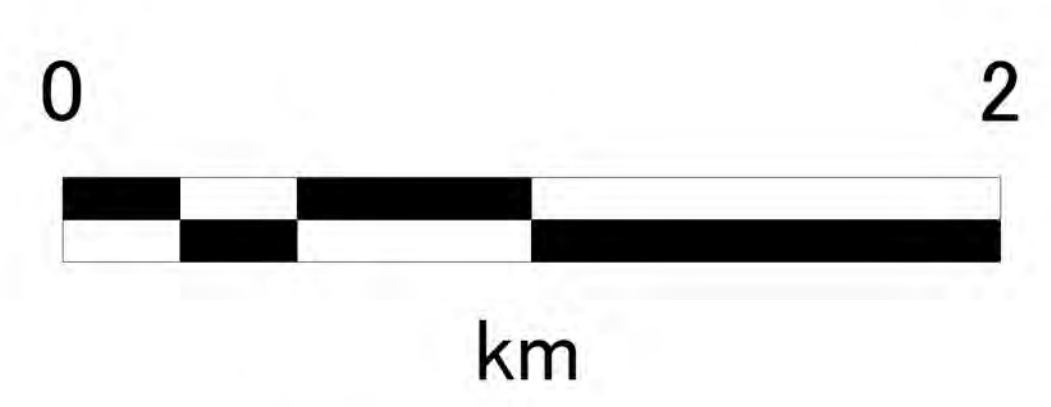
- 家屋倒壊等氾濫想定区域（河岸侵食）
- 市町村界
- 河川等範囲
- ◀▶ 浸水想定区域の指定の対象となる水位周知河川



洪水浸水想定区域図の雨量条件  
流域全体に48時間総雨量 616mm、  
ピーク時の1時間に101mmの降雨がある場合

## 久慈川水系久慈川 家屋倒壊等氾濫想定区域（河岸侵食）

- 1 説明文
  - (1) この図は、久慈川水系久慈川の水位周知区間について、家屋倒壊等をもたらすような氾濫の発生が想定される区域（家屋倒壊等氾濫想定区域（河岸侵食））を表示した図面です。
  - (2) この家屋倒壊等氾濫想定区域（河岸侵食）は、現時点の久慈川の河道の整備状況を勘案して、想定最大規模降雨に伴う洪水により久慈川の河岸の侵食幅を予測したものです。
  - (3) また、家屋倒壊等氾濫想定区域（河岸侵食）は、久慈川の河岸が侵食された場合における、家屋の倒壊・流出等の危険性がある区域の目安を示すものですが、個々の家屋の構造・強度特性等の違いから、この区域の境界は厳密ではなく、あくまでも目安であることに留意してください。
- 2 基本事項
  - (1) 作成主体 茨城県
  - (2) 公表年月日 平成 29 年 8 月 28 日
  - (3) 対象となる水位周知河川  
久慈川水系久慈川（実施区間）  
左岸： 大子町大字川山字滝下 1122 番 1 地先（福島県境）から大子町大字盛金字タテノ 1512 番 1 地先まで  
右岸： 大子町大字川山字見落 1047 番 11 地先（福島県境）から大子町大字盛金字毛ノ瀬 1718 番地先まで
  - (4) 算出の前提となる降雨 久慈川流域の 48 時間後雨量 616 mm
  - (5) 関係市町村 大子町



縮尺: 1:16,000

この地図の作成に当たっては、国土地理院長の承認を得て、同院発行の基礎地図情報を使用した。  
(承認番号 平成29情使、第432号)