

久慈川水系久慈川 洪水浸水想定区域図 (想定最大規模)

凡例

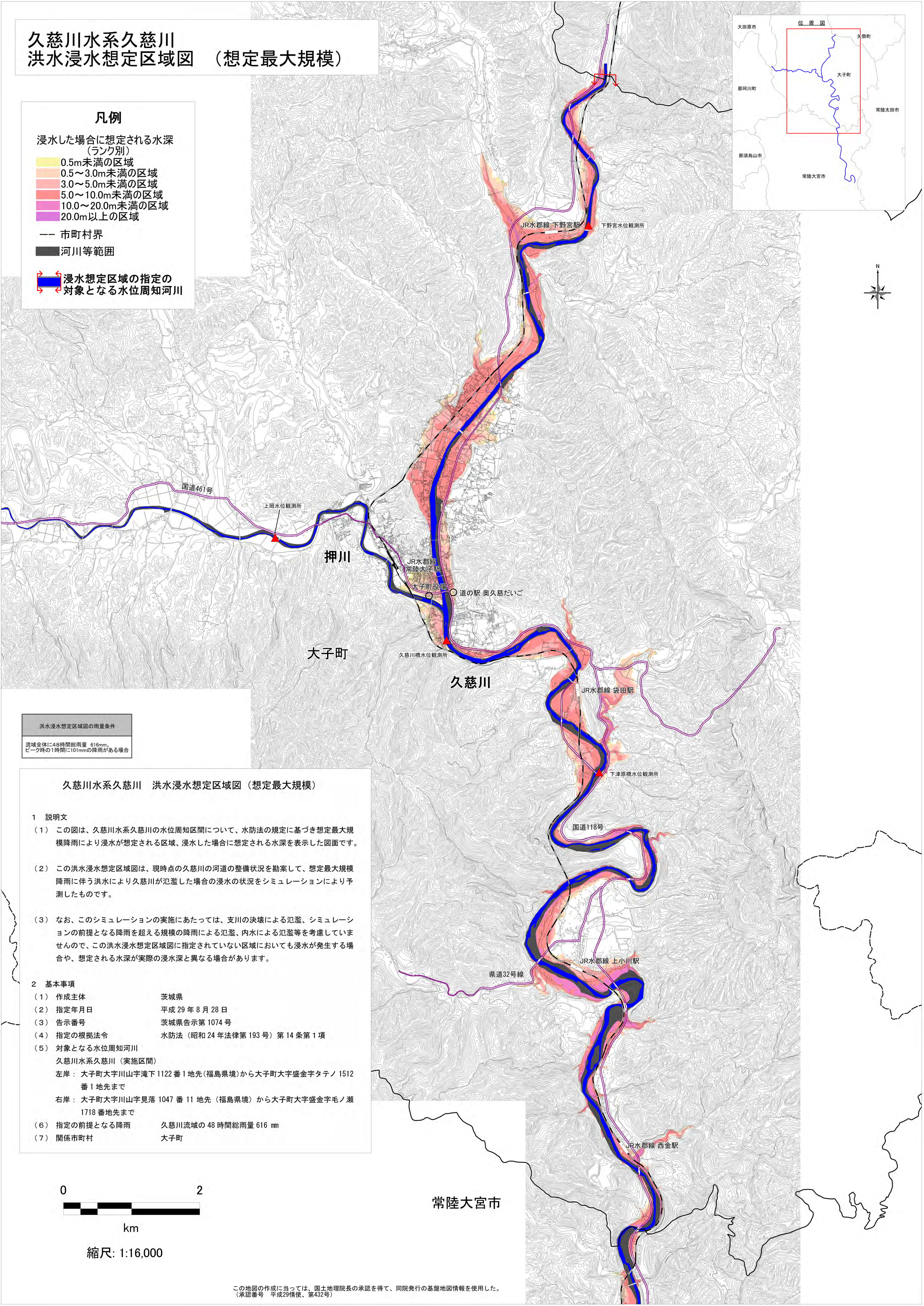
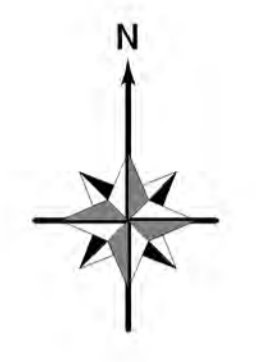
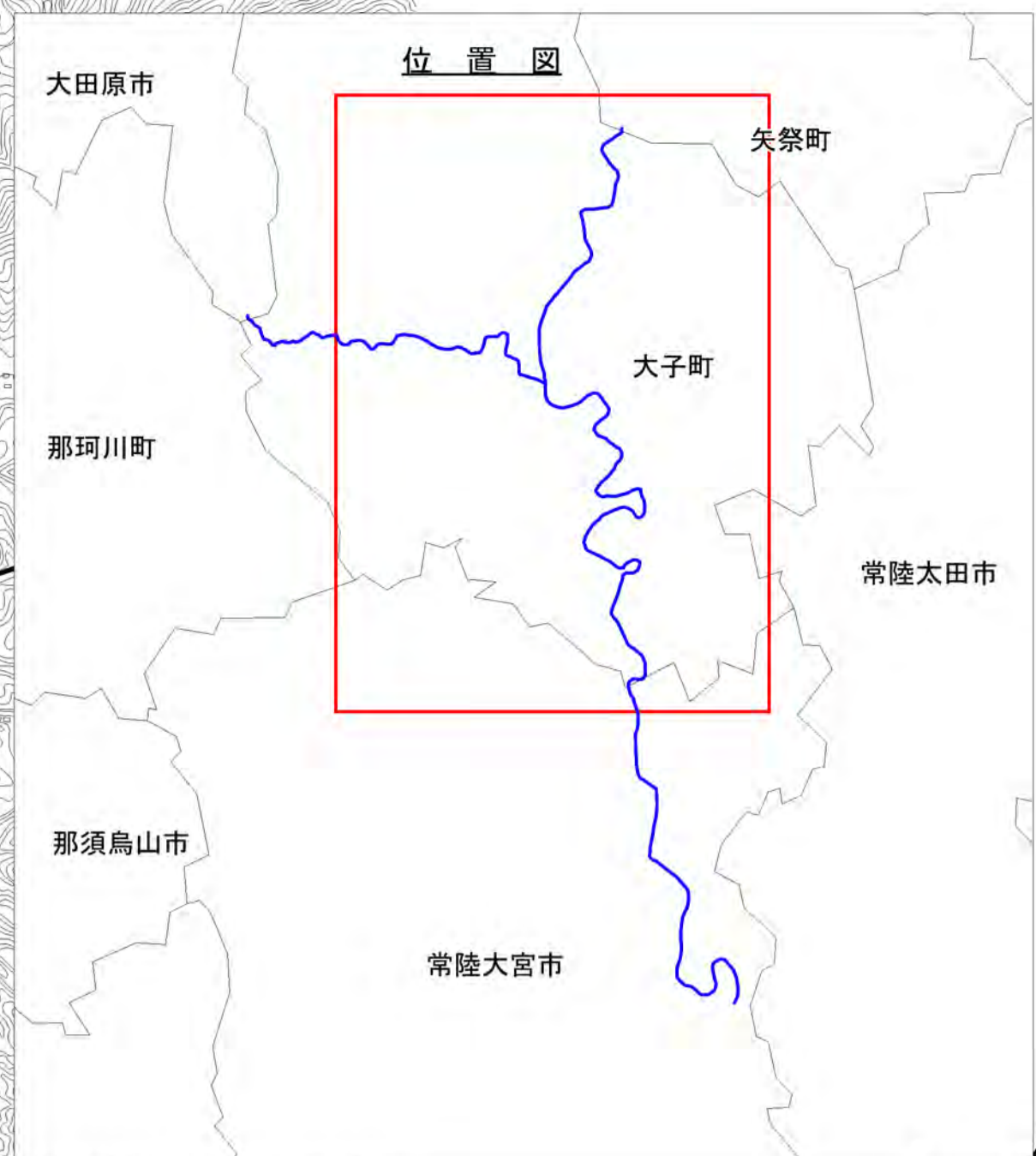
浸水した場合に想定される水深
(ランク別)

- 0.5m未満の区域
- 0.5~3.0m未満の区域
- 3.0~5.0m未満の区域
- 5.0~10.0m未満の区域
- 10.0~20.0m未満の区域
- 20.0m以上の区域

市町村界

河川等範囲

浸水想定区域の指定の
対象となる水位周知河川

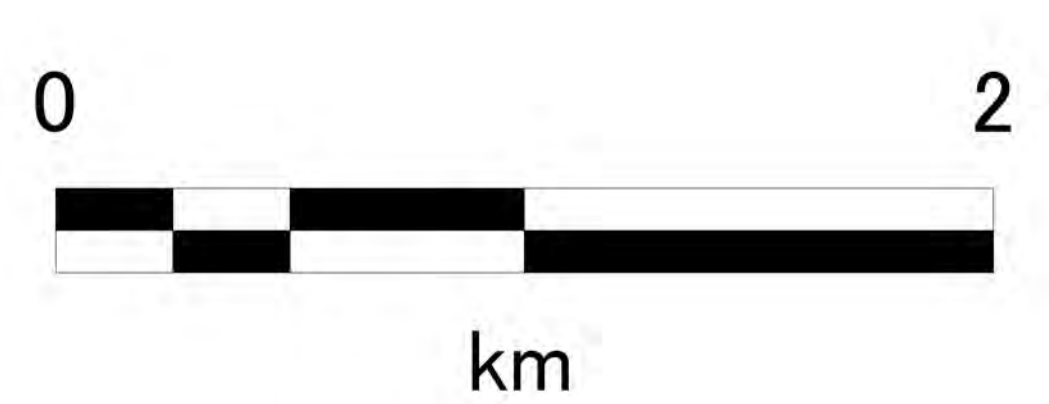


洪水浸水想定区域図の雨量条件
流域全体に48時間総雨量 616mm
ピーク時の1時間に101mmの降雨がある場合

久慈川水系久慈川 洪水浸水想定区域図 (想定最大規模)

- ### 1 説明文
- この図は、久慈川水系久慈川の水位周知区間について、水防法の規定に基づき想定最大規模降雨により浸水が想定される区域、浸水した場合に想定される水深を表示した図面です。
 - この洪水浸水想定区域図は、現時点の久慈川の河道の整備状況を勘案して、想定最大規模降雨に伴う洪水により久慈川が氾濫した場合の浸水の状況をシミュレーションにより予測したものです。
 - なお、このシミュレーションの実施にあたっては、支川の決壊による氾濫、シミュレーションの前提となる降雨を超える規模の降雨による氾濫、内水による氾濫等を考慮していませんので、この洪水浸水想定区域図に指定されていない区域においても浸水が発生する場合や、想定される水深が実際の浸水深と異なる場合があります。

- ### 2 基本事項
- 作成主体 茨城県
 - 指定年月日 平成 29 年 8 月 28 日
 - 告示番号 茨城県告示第 1074 号
 - 指定の根拠法令 水防法 (昭和 24 年法律第 193 号) 第 14 条第 1 項
 - 対象となる水位周知河川
久慈川水系久慈川 (実施区間)
左岸: 大子町大字川山字滝下 1122 番 1 地先 (福島県境) から大子町大字盛金字タテノ 1512 番 1 地先まで
右岸: 大子町大字川山字見落 1047 番 11 地先 (福島県境) から大子町大字盛金字毛ノ瀬 1718 番地先まで
 - 指定の前提となる降雨 久慈川流域の 48 時間総雨量 616 mm
 - 関係市町村 大子町



縮尺: 1:16,000

この地図の作成に当っては、国土地理院長の承認を得て、同院発行の基礎地図情報を使用した。
(承認番号 平成29情使、第432号)