

利根川水系恋瀬川 洪水浸水想定区域図(計画規模)



土浦市

浸水想定区域図の雨量条件
流域全体に24時間190mm、ピーク時の1時間に54mmの降雨がある場合

利根川水系恋瀬川 洪水浸水想定区域図(計画規模)

1. 説明文

(1) この図は、利根川水系恋瀬川の水位周知区間について、水防法の規定に基づき計画降雨により浸水が想定される区域、浸水した場合に想定される水深を表示した図面です。

(2) この洪水浸水想定区域図は、現時点の恋瀬川の河道を勘案して、洪水防御に関する計画の基本となる年超過確率1/10(毎年、1年間にその規模を超える洪水が発生する確率が1/10(約10%))の降雨に伴う洪水による恋瀬川が氾濫した場合の浸水の状況をシミュレーションにより予測したものです。

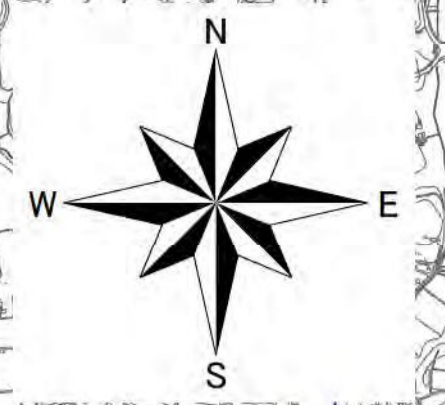
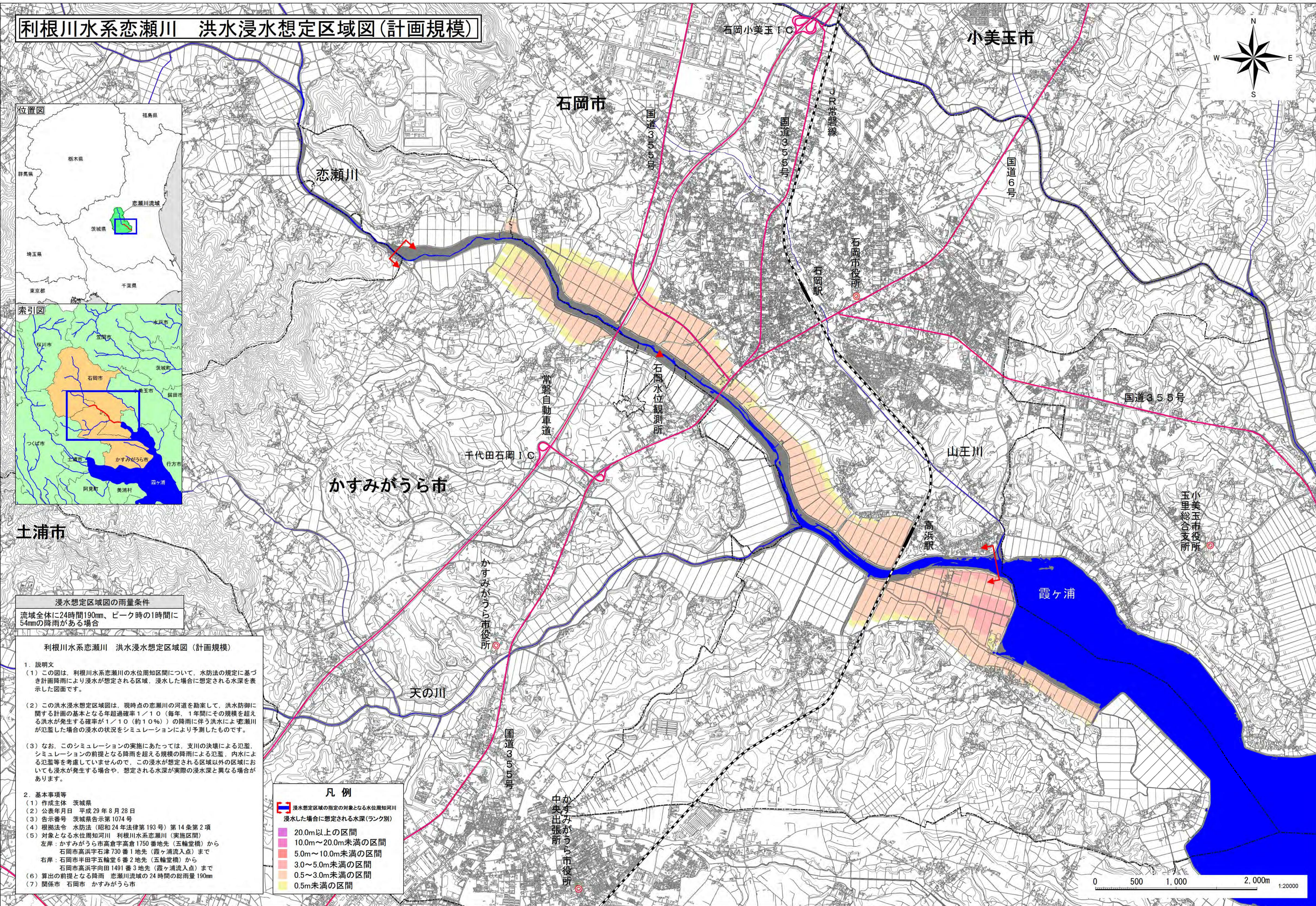
(3) なお、このシミュレーションの実施にあたっては、支川の決壊による氾濫、シミュレーションの前提となる降雨を超える規模の降雨による氾濫、内水による氾濫等を考慮していませんので、この浸水が想定される区域以外の区域においても浸水が発生する場合や、想定される水深が実際の浸水深と異なる場合があります。

2. 基本事項等

(1) 作成主体 茨城県
(2) 公表年月日 平成29年8月28日
(3) 告示番号 茨城県告示第1074号
(4) 根拠法令 水防法(昭和24年法律第193号)第14条第2項
(5) 対象となる水位周知河川 利根川水系恋瀬川(実施区間)
左岸: かすみがうら市高倉字高倉1750番地先(五輪堂橋)から石岡市高浜字石津730番1地先(霞ヶ浦流入点)まで
右岸: 石岡市半田字五輪堂6番2地先(五輪堂橋)から石岡市高浜字向田1491番3地先(霞ヶ浦流入点)まで
(6) 算出の前提となる降雨 恋瀬川流域の24時間の総雨量190mm
(7) 関係市 石岡市 かすみがうら市

凡例

	浸水想定区域の指定の対象となる水位周知河川
	浸水した場合に想定される水深(ランク別)
	20.0m以上の区間
	10.0m~20.0m未満の区間
	5.0m~10.0m未満の区間
	3.0~5.0m未満の区間
	0.5~3.0m未満の区間
	0.5m未満の区間



この地図の作成に当たっては、国土地理院長の承認を得て、同院発行の基盤地図情報を使用した。(承認番号 平29情使、第482号)