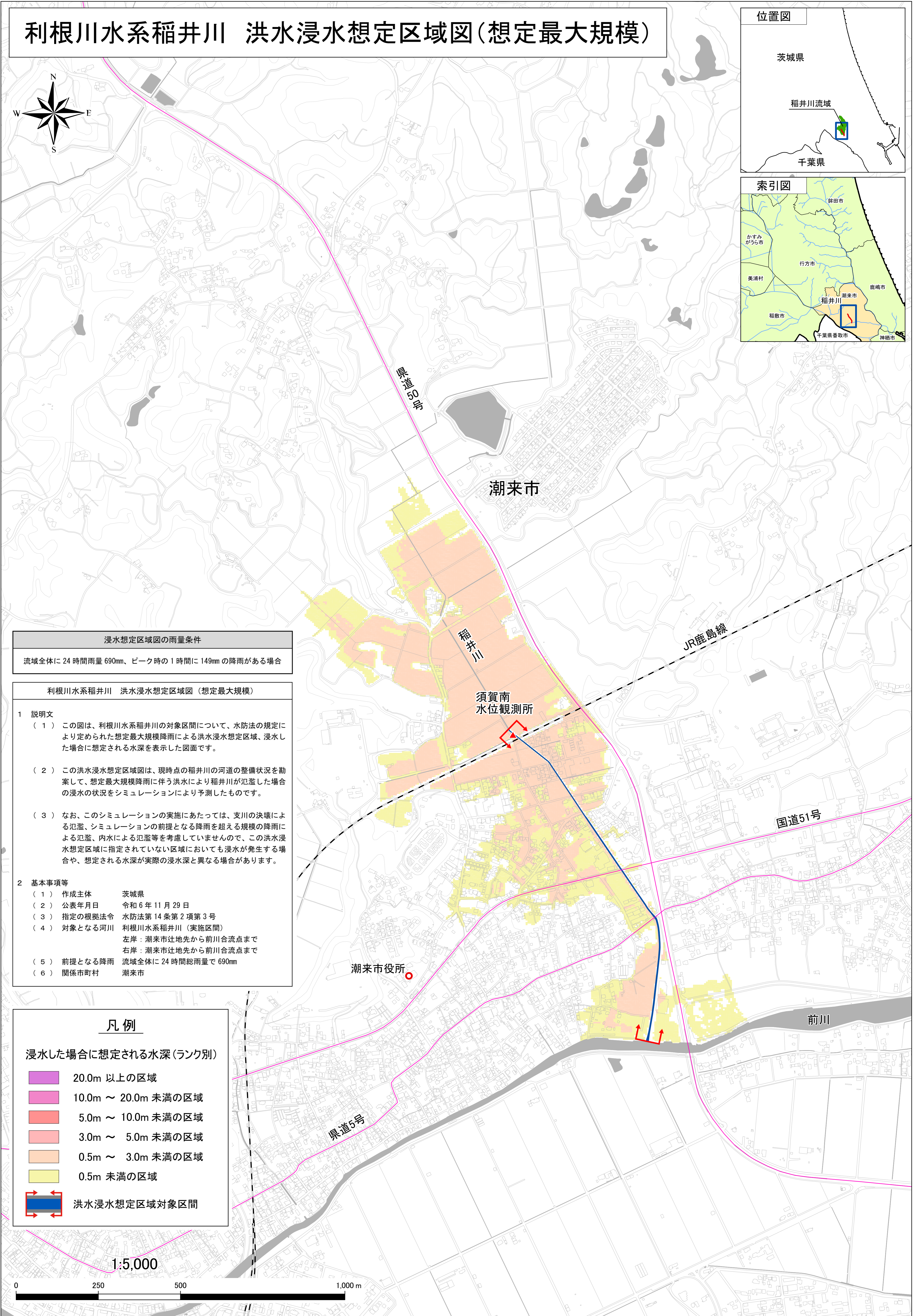
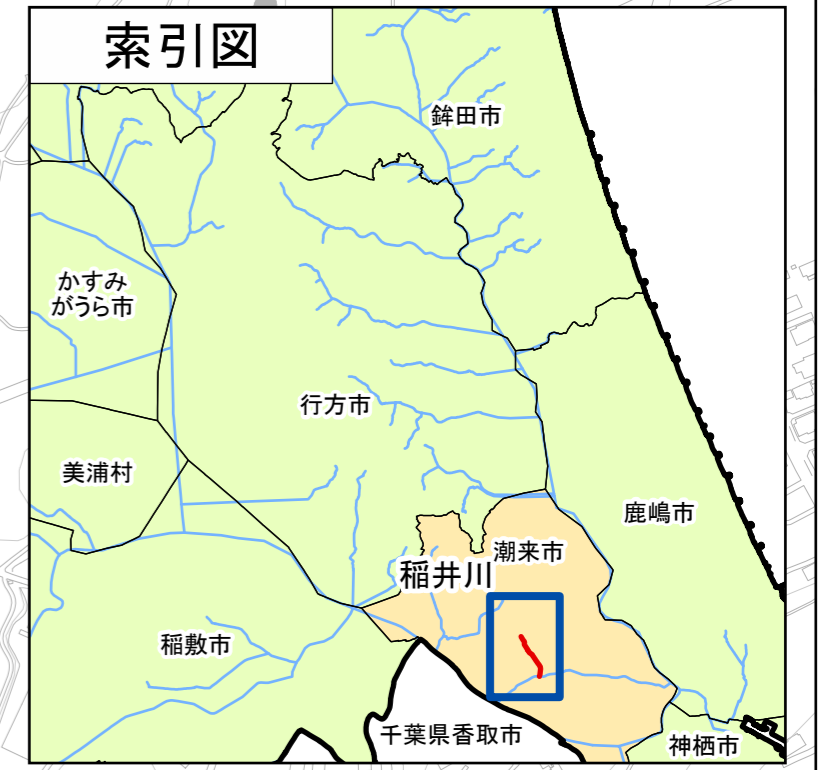


# 利根川水系稲井川 洪水浸水想定区域図(想定最大規模)



**浸水想定区域図の雨量条件**  
流域全体に24時間雨量690mm、ピーク時の1時間に149mmの降雨がある場合

**利根川水系稲井川 洪水浸水想定区域図(想定最大規模)**

- 1 説明文
- (1) この図は、利根川水系稲井川の対象区間について、水防法の規定により定められた想定最大規模降雨による洪水浸水想定区域、浸水した場合に想定される水深を表示した図面です。
  - (2) この洪水浸水想定区域図は、現時点の稲井川の河道の整備状況を勘案して、想定最大規模降雨に伴う洪水により稲井川が氾濫した場合の浸水の状況をシミュレーションにより予測したものです。
  - (3) なお、このシミュレーションの実施にあたっては、支川の決壊による氾濫、シミュレーションの前提となる降雨を超える規模の降雨による氾濫、内水による氾濫等を考慮していませんので、この洪水浸水想定区域に指定されていない区域においても浸水が発生する場合があります、想定される水深が実際の浸水深と異なる場合があります。
- 2 基本事項等
- (1) 作成主体 茨城県
  - (2) 公表年月日 令和6年11月29日
  - (3) 指定の根拠法令 水防法第14条第2項第3号
  - (4) 対象となる河川 利根川水系稲井川(実施区間)  
左岸：潮来市辻地先から前川合流点まで  
右岸：潮来市辻地先から前川合流点まで
  - (5) 前提となる降雨 流域全体に24時間総雨量で690mm
  - (6) 関係市町村 潮来市

**凡例**

浸水した場合に想定される水深(ランク別)

- 20.0m 以上の区域
- 10.0m ~ 20.0m 未満の区域
- 5.0m ~ 10.0m 未満の区域
- 3.0m ~ 5.0m 未満の区域
- 0.5m ~ 3.0m 未満の区域
- 0.5m 未満の区域

← → 洪水浸水想定区域対象区間

