

【那珂川水系涸沼川】洪水浸水想定区域図（計画規模）

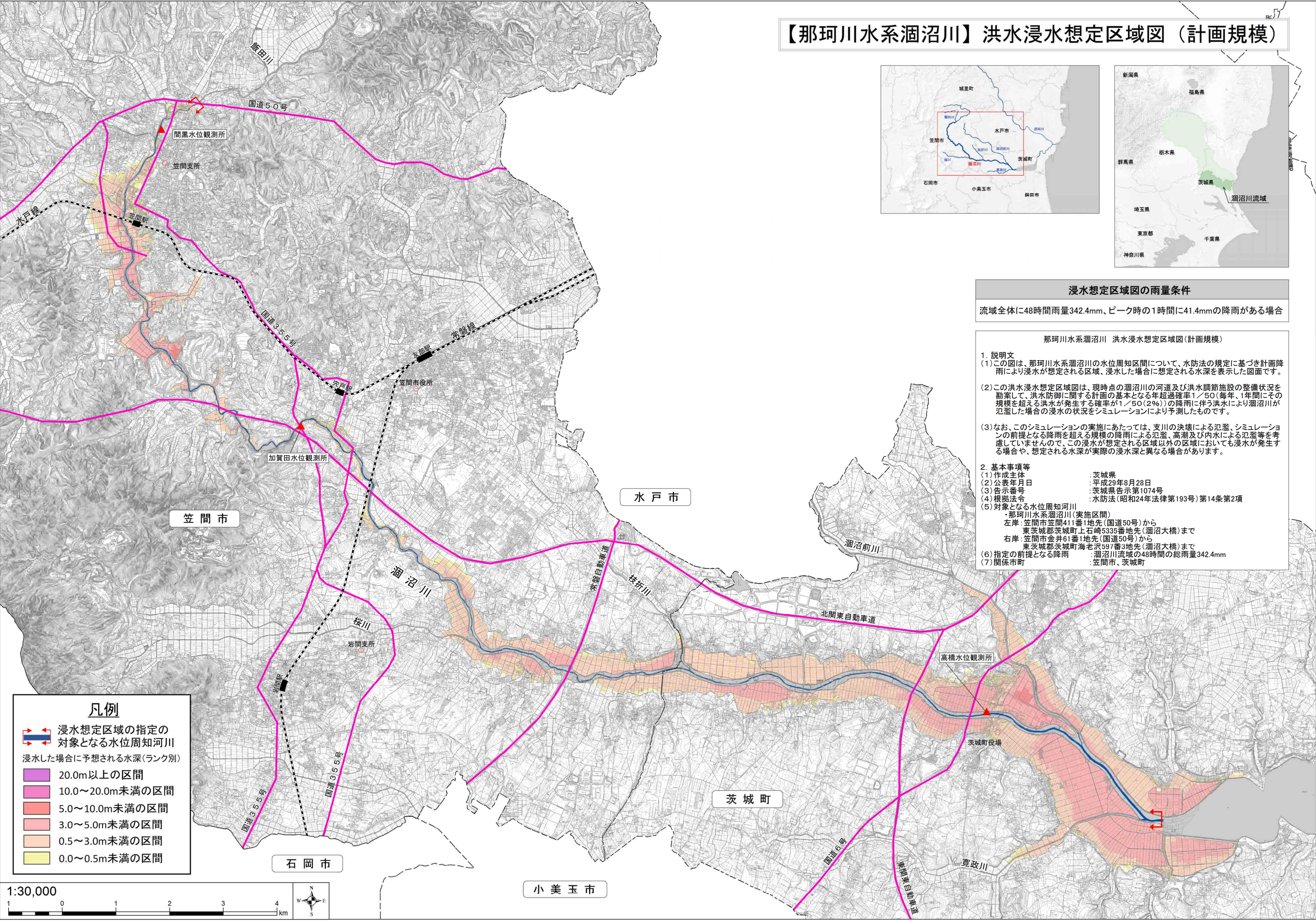


浸水想定区域図の雨量条件
 流域全体に48時間雨量342.4mm、ピーク時の1時間に41.4mmの降雨がある場合

那珂川水系涸沼川 洪水浸水想定区域図(計画規模)

1. 説明文
 (1)この図は、那珂川水系涸沼川の水位周知区間について、水防法の規定に基づき計画降雨により浸水が想定される区域、浸水した場合に想定される水深を表示した図面です。
 (2)この洪水浸水想定区域図は、現時点の涸沼川の河道及び洪水調節施設の整備状況を勘案して、洪水防御に関する計画の基本となる年超過確率1/50(毎年、1年間にその規模を超える洪水が発生する確率が1/50(2%))の降雨に伴う洪水により涸沼川が氾濫した場合の浸水の状況をシミュレーションにより予測したものです。
 (3)なお、このシミュレーションの実施にあたっては、支川の決壊による氾濫、シミュレーションの前提となる降雨を超える規模の降雨による氾濫、高潮及び内水による氾濫等を考慮していませんので、この浸水が想定される区域以外の区域においても浸水が発生する場合があります、想定される水深が実際の浸水深と異なる場合があります。

2. 基本事項等
 (1)作成主体 : 茨城県
 (2)公表年月日 : 平成29年8月28日
 (3)告示番号 : 茨城県告示第1074号
 (4)根拠法令 : 水防法(昭和24年法律第193号)第14条第2項
 (5)対象となる水位周知河川 : 那珂川水系涸沼川(実施区間)
 左岸: 笠間市笠間411番1地先(国道50号)から
 東茨城県茨城町上石崎5335番地先(涸沼大橋)まで
 右岸: 笠間市金井61番1地先(国道50号)から
 東茨城県茨城町海老沢597番3地先(涸沼大橋)まで
 (6)指定の前提となる降雨 : 涸沼川流域の48時間の総雨量342.4mm
 (7)関係市町 : 笠間市、茨城町



凡例

浸水想定区域の指定の対象となる水位周知河川

浸水した場合に予想される水深(ランク別)

- 20.0m以上の区間
- 10.0~20.0m未満の区間
- 5.0~10.0m未満の区間
- 3.0~5.0m未満の区間
- 0.5~3.0m未満の区間
- 0.0~0.5m未満の区間

