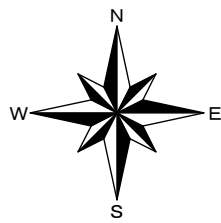


大北川水系花園川 洪水浸水想定区域図（想定最大規模）

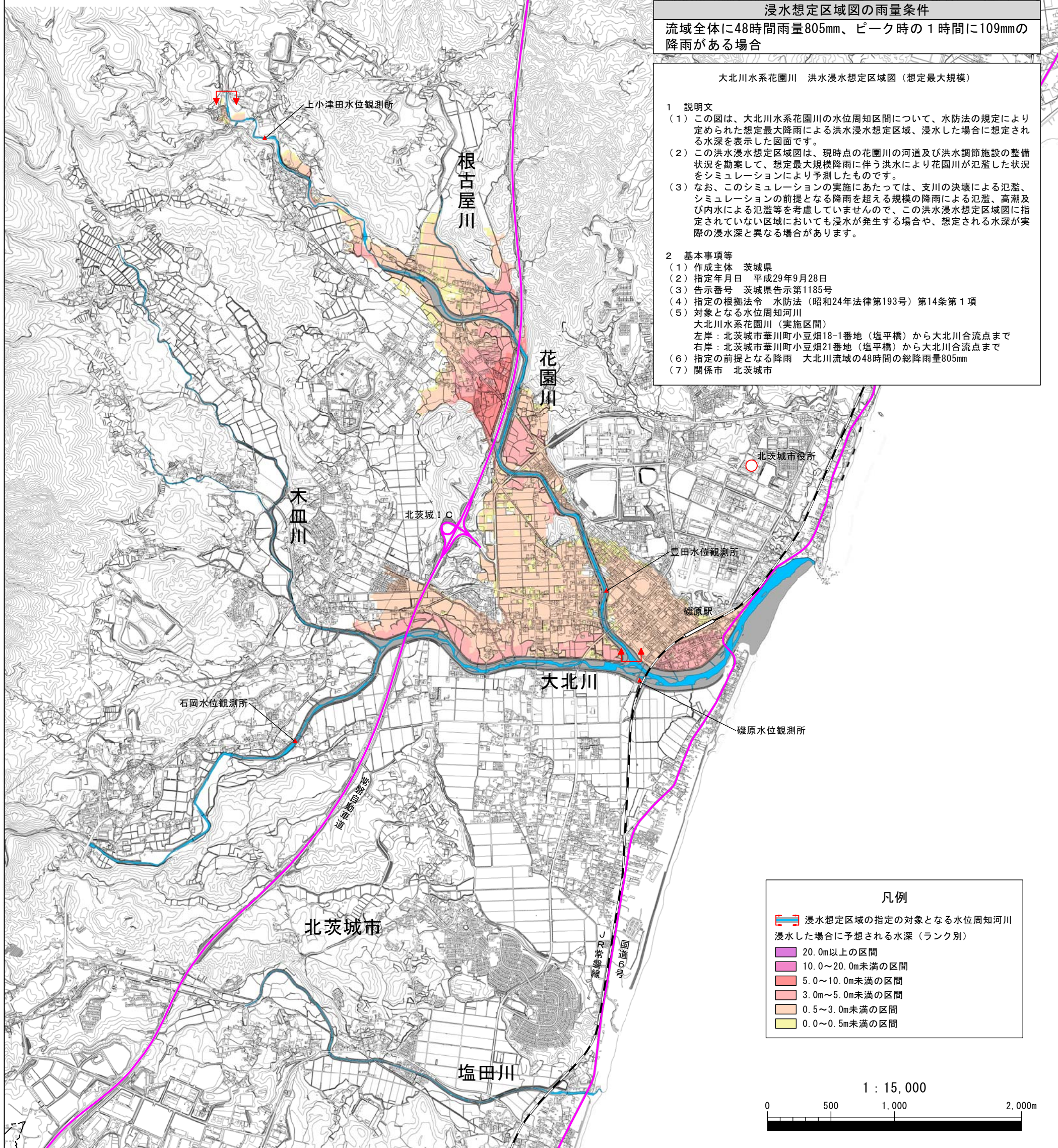


浸水想定区域図の雨量条件
 流域全体に48時間雨量805mm、ピーク時の1時間に109mmの降雨がある場合

大北川水系花園川 洪水浸水想定区域図（想定最大規模）

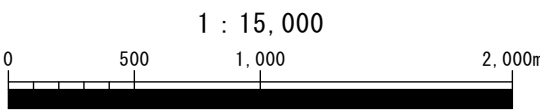
1 説明文
 (1) この図は、大北川水系花園川の水位周知区間について、水防法の規定により定められた想定最大降雨による洪水浸水想定区域、浸水した場合に想定される水深を表示した図面です。
 (2) この洪水浸水想定区域図は、現時点の花園川の河道及び洪水調節施設の整備状況を勘案して、想定最大規模降雨に伴う洪水により花園川が氾濫した状況をシミュレーションにより予測したものです。
 (3) なお、このシミュレーションの実施にあたっては、支川の決壊による氾濫、シミュレーションの前提となる降雨を超える規模の降雨による氾濫、高潮及び内水による氾濫等を考慮していませんので、この洪水浸水想定区域図に指定されていない区域においても浸水が発生する場合や、想定される水深が実際の浸水深と異なる場合があります。

2 基本事項等
 (1) 作成主体 茨城県
 (2) 指定年月日 平成29年9月28日
 (3) 告示番号 茨城県告示第1185号
 (4) 指定の根拠法令 水防法（昭和24年法律第193号）第14条第1項
 (5) 対象となる水位周知河川
 大北川水系花園川（実施区間）
 左岸：北茨城市華川町小豆畑18-1番地（塩平橋）から大北川合流点まで
 右岸：北茨城市華川町小豆畑21番地（塩平橋）から大北川合流点まで
 (6) 指定の前提となる降雨 大北川流域の48時間の総降雨量805mm
 (7) 関係市 北茨城市



凡例

	浸水想定区域の指定の対象となる水位周知河川
浸水した場合に予想される水深（ランク別）	
	20.0m以上の区間
	10.0～20.0m未満の区間
	5.0～10.0m未満の区間
	3.0～5.0m未満の区間
	0.5～3.0m未満の区間
	0.0～0.5m未満の区間



この地図の作成にあたっては、国土地理院長の承認を得て、同院発行の基盤地図情報を使用した。（承認番号 平29情使、第148号）