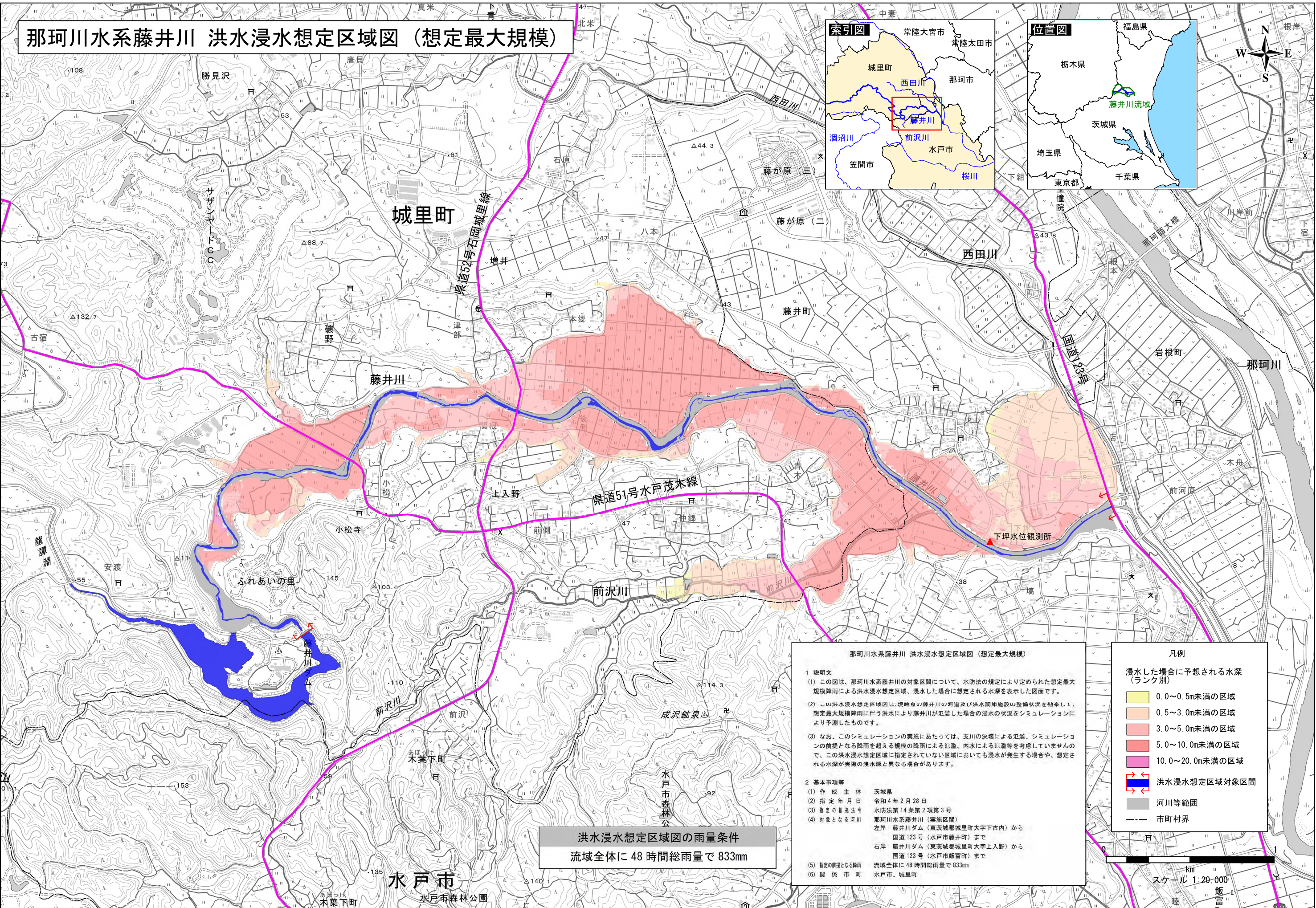


那珂川水系藤井川 洪水浸水想定区域図 (想定最大規模)



洪水浸水想定区域図の雨量条件
流域全体に48時間総雨量で833mm

那珂川水系藤井川 洪水浸水想定区域図 (想定最大規模)

1 説明文
 (1) この図は、那珂川水系藤井川の対象区間について、水防法の規定により定められた想定最大規模降雨による洪水浸水想定区域、浸水した場合に想定される水深を表示した図面です。
 (2) この洪水浸水想定区域図は、現時点の藤井川の河道及び洪水調節施設の整備状況を勘案して、想定最大規模降雨に伴う洪水により藤井川が氾濫した場合の浸水の状況をシミュレーションにより予測したものです。
 (3) なお、このシミュレーションの実施にあたっては、支川の決壊による氾濫、シミュレーションの前提となる降雨を超える規模の降雨による氾濫、内水による氾濫等を考慮していませんので、この洪水浸水想定区域に指定されていない区域においても浸水が発生する場合や、想定される水深が実際の浸水深と異なる場合があります。

2 基本事項等
 (1) 作成主体 茨城県
 (2) 指定年月日 令和4年2月28日
 (3) 指定の根拠法令 水防法第14条第2項第3号
 那珂川水系藤井川 (実施区間)
 左岸 藤井川ダム (東茨城県城里町大字下古内) から
 国道123号 (水戸市藤井町) まで
 右岸 藤井川ダム (東茨城県城里町大字上入野) から
 国道123号 (水戸市飯富町) まで
 (5) 指定の前提となる降雨 流域全体に48時間総雨量で833mm
 (6) 関係市町 水戸市、城里町

凡例

浸水した場合に予想される水深 (ランク別)

0.0~0.5m未満の区域
0.5~3.0m未満の区域
3.0~5.0m未満の区域
5.0~10.0m未満の区域
10.0~20.0m未満の区域

洪水浸水想定区域対象区間

河川等範囲

市町村界

