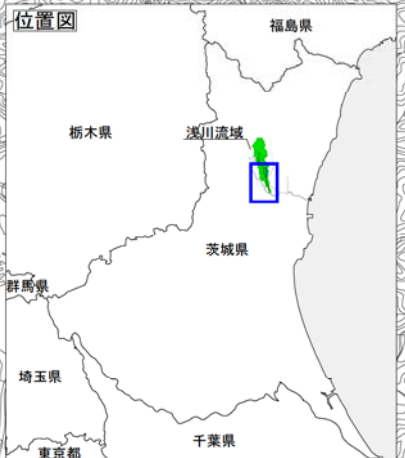
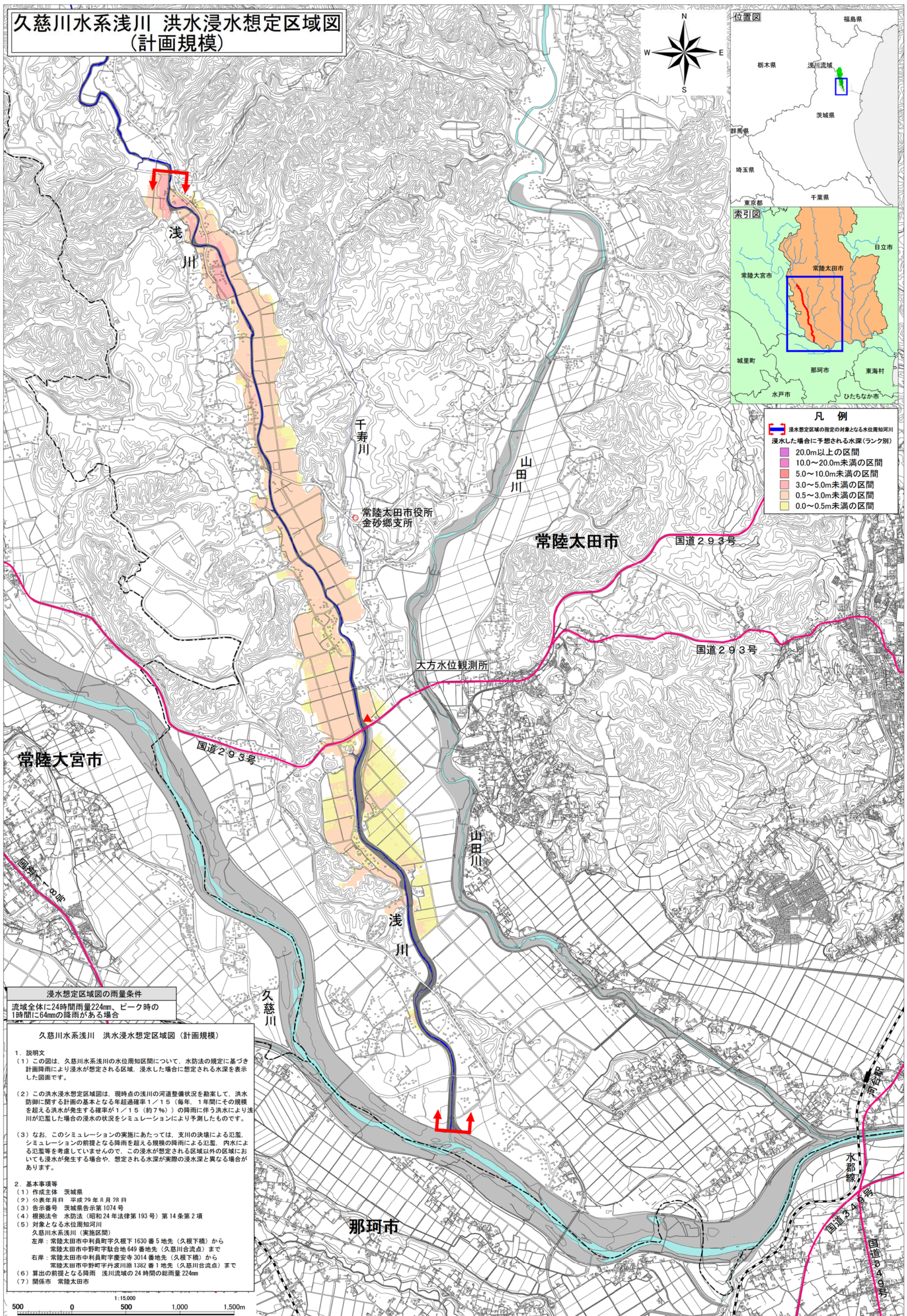


久慈川水系浅川 洪水浸水想定区域図 (計画規模)



凡例

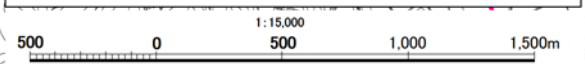
- 浸水想定区域の指定の対象となる水位周知河川
- 浸水した場合に予想される水深(ランク別)
- 20.0m以上の区間
- 10.0~20.0m未満の区間
- 5.0~10.0m未満の区間
- 3.0~5.0m未満の区間
- 0.5~3.0m未満の区間
- 0.0~0.5m未満の区間



浸水想定区域図の雨量条件
流域全体に24時間雨量224mm、ピーク時の1時間に64mmの降雨がある場合

久慈川水系浅川 洪水浸水想定区域図 (計画規模)

1. 説明文
 - (1) この図は、久慈川水系浅川の水位周知区間について、水防法の規定に基づき計画降雨により浸水が想定される区域、浸水した場合に想定される水深を表示した図面です。
 - (2) この洪水浸水想定区域図は、現時点の浅川の河道整備状況を勘案して、洪水防衛に関する計画の基本となる年超過確率1/15(毎年、1年間にその規模を超える洪水が発生する確率が1/15(約7%)の降雨に伴う洪水により浅川が氾濫した場合の浸水の状況をシミュレーションにより予測したものです。
 - (3) なお、このシミュレーションの実施にあたっては、支川の決壊による氾濫、シミュレーションの前提となる降雨を超える規模の降雨による氾濫、内水による氾濫等を考慮していませんので、この浸水が想定される区域以外の区域においても浸水が発生する場合や、想定される水深が実際の浸水深と異なる場合があります。
2. 基本事項等
 - (1) 作成主体 茨城県
 - (2) 公表年月日 平成29年8月28日
 - (3) 告示番号 茨城県告示第1074号
 - (4) 根拠法令 水防法(昭和24年法律第193号)第14条第2項
 - (5) 対象となる水位周知河川 久慈川水系浅川(実施区間) 左岸: 常陸太田市中利員町字久根下1630番5地先(久根下橋)から 常陸太田市中野町字駄合地649番地先(久慈川合流点)まで 右岸: 常陸太田市中利員町字慶安寺3014番地先(久根下橋)から 常陸太田市中野町字丹波川原1382番1地先(久慈川合流点)まで
 - (6) 算出の前提となる降雨 浅川流域の24時間の総雨量 224mm
 - (7) 関係市 常陸太田市



この地図の作成に当たっては、国土地理院長の承認を得て、同院発行の基礎地図情報を使用した。(承認番号 平29情使、第370号)