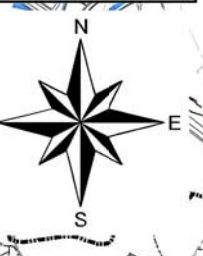
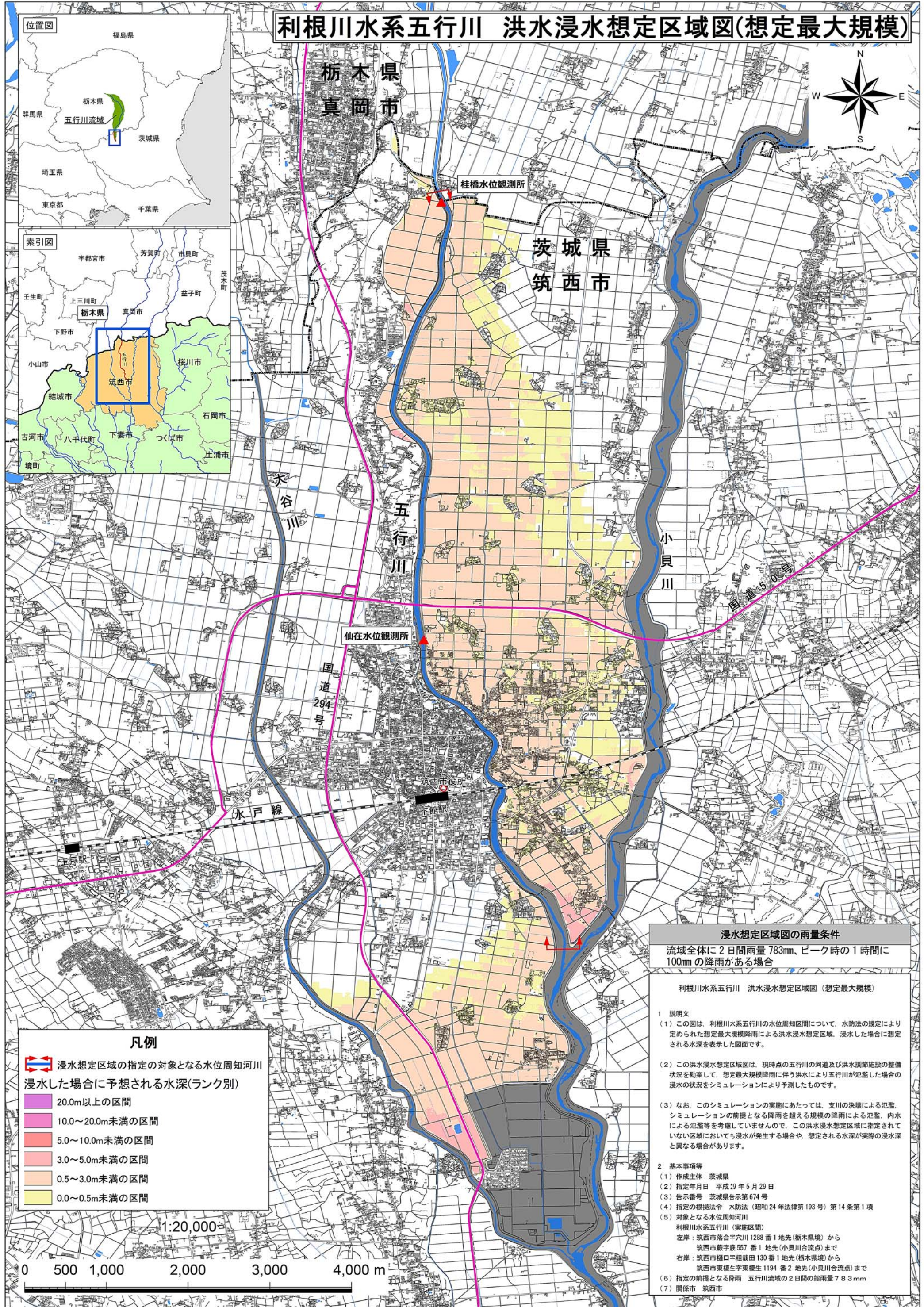


# 利根川水系五行川 洪水浸水想定区域図(想定最大規模)

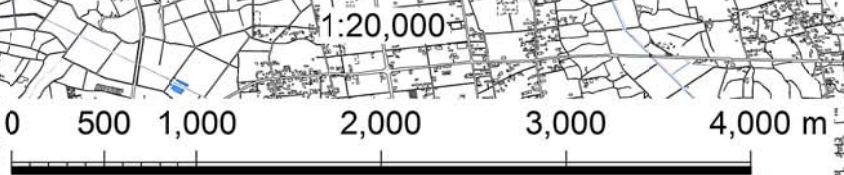


**凡例**

浸水想定区域の指定の対象となる水位周知河川

浸水した場合に予想される水深(ランク別)

- 20.0m以上の区間
- 10.0~20.0m未満の区間
- 5.0~10.0m未満の区間
- 3.0~5.0m未満の区間
- 0.5~3.0m未満の区間
- 0.0~0.5m未満の区間



**浸水想定区域図の雨量条件**  
流域全体に2日間雨量783mm、ピーク時の1時間に100mmの降雨がある場合

- 利根川水系五行川 洪水浸水想定区域図 (想定最大規模)
- 1 説明文**

(1) この図は、利根川水系五行川の水位周知区間について、水防法の規定により定められた想定最大規模降雨による洪水浸水想定区域、浸水した場合に想定される水深を表示した図面です。

(2) この洪水浸水想定区域図は、現時点の五行川の河道及び洪水調節施設の整備状況を勘案して、想定最大規模降雨に伴う洪水により五行川が氾濫した場合の浸水の状況をシミュレーションにより予測したものです。

(3) なお、このシミュレーションの実施にあたっては、支川の決壊による氾濫、シミュレーションの前提となる降雨を超える規模の降雨による氾濫、内水による氾濫等を考慮していませんので、この洪水浸水想定区域に指定されていない区域においても浸水が発生する場合や、想定される水深が実際の浸水深と異なる場合があります。
  - 2 基本事項等**

(1) 作成主体 茨城県

(2) 指定年月日 平成29年5月29日

(3) 告示番号 茨城県告示第674号

(4) 指定の根拠法令 水防法(昭和24年法律第193号)第14条第1項

(5) 対象となる水位周知河川  
利根川水系五行川(実施区間)  
左岸: 筑西市落合字穴川1288番1地先(栃木県境)から  
筑西市蔵字蔵557番1地先(小貝川合流点)まで  
右岸: 筑西市樋口字稲田130番1地先(栃木県境)から  
筑西市東横生字東横生1194番2地先(小貝川合流点)まで

(6) 指定の前提となる降雨 五行川流域の2日間の総雨量783mm

(7) 関係市 筑西市

この地図の作成に当たっては、国土地理院長の承認を得て、同院発行の基盤地図情報を使用した。(承認番号 平28情使、第881号)