

# 茨城沿岸海岸保全基本計画 (改訂原案)について

## 茨城沿岸の現況と課題

第2回茨城沿岸海岸保全基本計画改訂検討委員会 H27.10.16

資料-2(1)

### 基本計画(改訂原案)の内容と構成



(1)茨城沿岸の海岸の現況と課題 ..... 1

    ①防護面における現況と課題 ..... 1

    ②環境面における現況と課題 ..... 5

    ③利用面における現況と課題 ..... 7

    ④その他の課題 ..... 8

# (1)茨城沿岸の海岸の現況と課題

- 東日本大震災、現在の海岸の状況を踏まえ、防護・環境・利用の茨城沿岸における現況と課題を更新、追記

## ①防護面における現況と課題

- 津波の発生状況
- 高波浪の発生状況、潮位の状況
- 侵食の現状
- 海岸保全施設の整備状況

≪漁港、港湾背後の浸水≫



### 東日本大震災による被災状況

【資料-2 P.17~20】

≪海岸堤防の被災≫



# (1) 茨城沿岸の海岸の現況と課題

## 高波浪の発生状況

【資料-2 P.21, 22】

近年、異常な高波の高頻度化が懸念され、東日本大震災において生じた地盤沈下により越波が生じやすい状況となっていることを追記。

### 《主な越波被害の状況》



# (1) 茨城沿岸の海岸の現況と課題

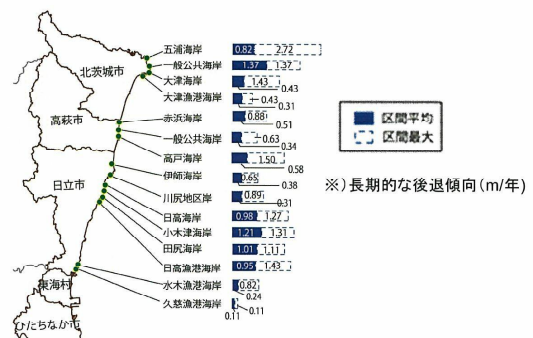
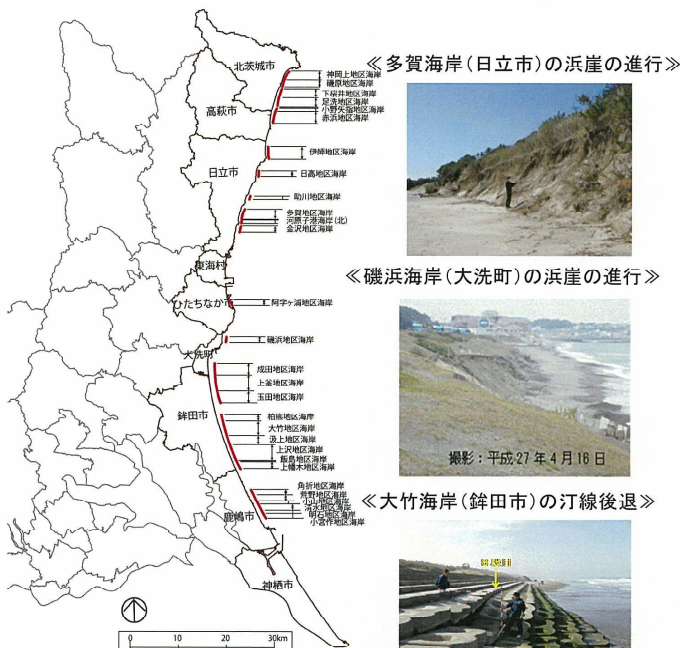
## 砂浜海岸の侵食の進行

【資料-2 P.25】

## 海食崖の進行

【資料-2 P.26】

海岸の状況変化を踏まえ、近年、砂浜や崖の侵食が顕著な箇所について追記。



### 《日高海岸(日立市)の崖浸食》



※) 長期的に汀線後退傾向(1m/年程度以上)であり、浜幅が狭い区間(20m以下)がある海岸。

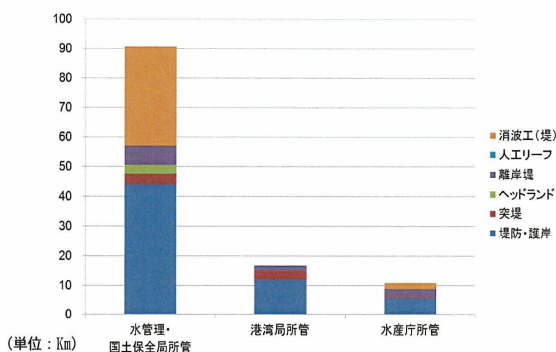
# (1) 茨城沿岸の海岸の現況と課題

## 海岸保全施設の整備状況

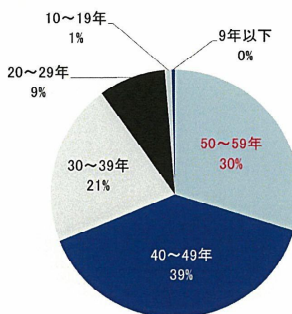
【資料-2 P.28】

築後40年以上が経過した海岸堤防が多くを占めるなど、海岸保全施設の老朽化が進んでいることについて追記。

### 《所管・施設別の整備延長》



### 《海岸堤防の築造年数》



※ 水管理・国土保全局所管海岸の集計値

### 《堤防の老朽化の状況》



※ 神岡上海岸(北茨城市)

# (1) 茨城沿岸の海岸の現況と課題

## ② 環境面における現況と課題

- 生物の生育、生息環境
- 多様な海岸地形、優れた海岸景観
- 自然環境の対する人為的な影響

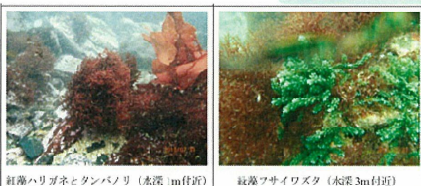
### 生物の生育、生息環境

東日本大震災による海岸域の植生や藻場への影響について追記。

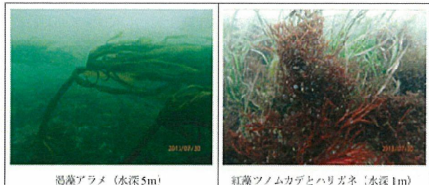
委員意見を踏まえ、アカウミガメ上陸箇所やコアジサシの飛来箇所、ウミウ捕獲地について追記。

### 《東日本大震災後の藻場の状況》

■ 五浦海岸 (北茨城市) 【資料-2 P.32】

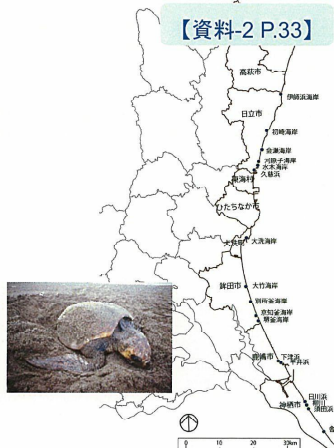


■ 磯浜海岸 (大洗町)



### 《アカウミガメ上陸・産卵箇所》

【資料-2 P.33】



### 《コアジサシの飛来箇所》

■ ウミウ、ウミウ捕獲地 【資料-2 P.34】



# (1) 茨城沿岸の海岸の現況と課題

## 多様な海岸地形、優れた海岸景観

海岸の状況変化を踏まえ、地域住民、事業者の景観形成意識の普及啓発を行う「いばらき広域景観づくり事業」の広域景観エリアとなっている北茨城市から日立市の海岸の眺望景観 について追記。 【資料-2 P.35】

《広域景観「県北海岸・渓谷エリア」(北茨城市～日立市)の海岸の眺望景観》

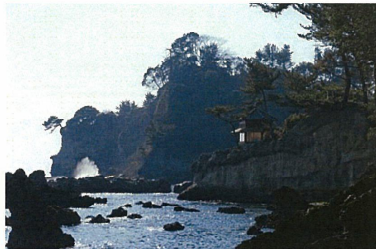
平潟漁港(北茨城市)



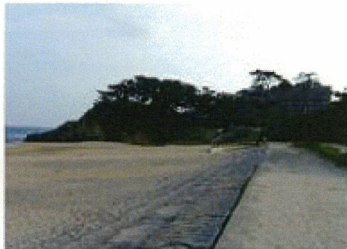
高戸小浜(高萩市)



五浦漁港(北茨城市)



伊師海岸(日立市)



(写真:市町、観光協会HP他)

# (1) 茨城沿岸の海岸の現況と課題

## ③利用面における現況と課題

- 海岸域の土地利用
- 海辺へのアクセス
- 多様な海岸利用

海岸の状況変化を踏まえ、ガイド付きのツアーや各種イベントが開催されるなど、人間と大地の歴史を学ぶ学習の場、新たな観光資源となっている茨城県北ジオパーク について追記。 【資料-2 P.44】

多様な海岸利用において、地域に根付く海岸の文化的な利用、行事、イベント、スポーツについて追記。 【資料-2 P.49】

《茨城沿岸のジオサイト》



《地域に根付く海岸の文化的な利用、行事》



# (1) 茨城沿岸の海岸の現況と課題

## ④その他の課題 **新規**

- 防護・環境・利用のトレードオフ
- 事業間連携について

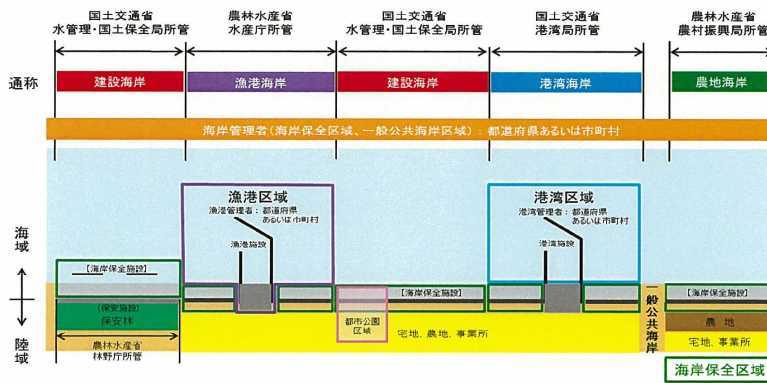
### 防護・環境・利用のトレードオフ

「海岸の保全・整備においては、**防護の機能に特化すると、他の機能へ影響を与える恐れがある**など、**防護・環境・利用の相互間にトレードオフの関係が生じる場合がある。**」旨を追記。

【資料-2 P.50】

### 事業間連携について

「海域における土砂移動や背後の土地利用は連続していることから、**関係する事業間で連携、調整を図ることが必要である。**」旨を追記。



【資料-2 P.50】