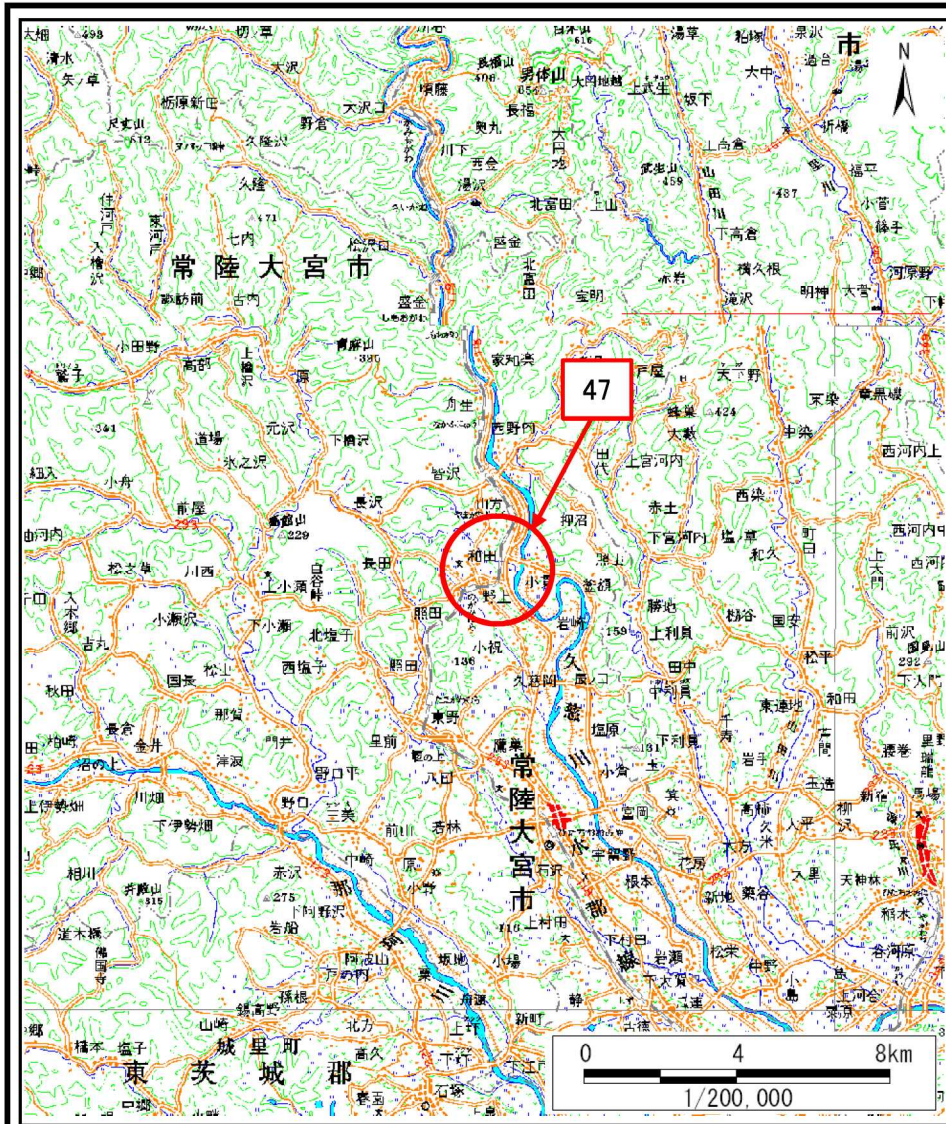
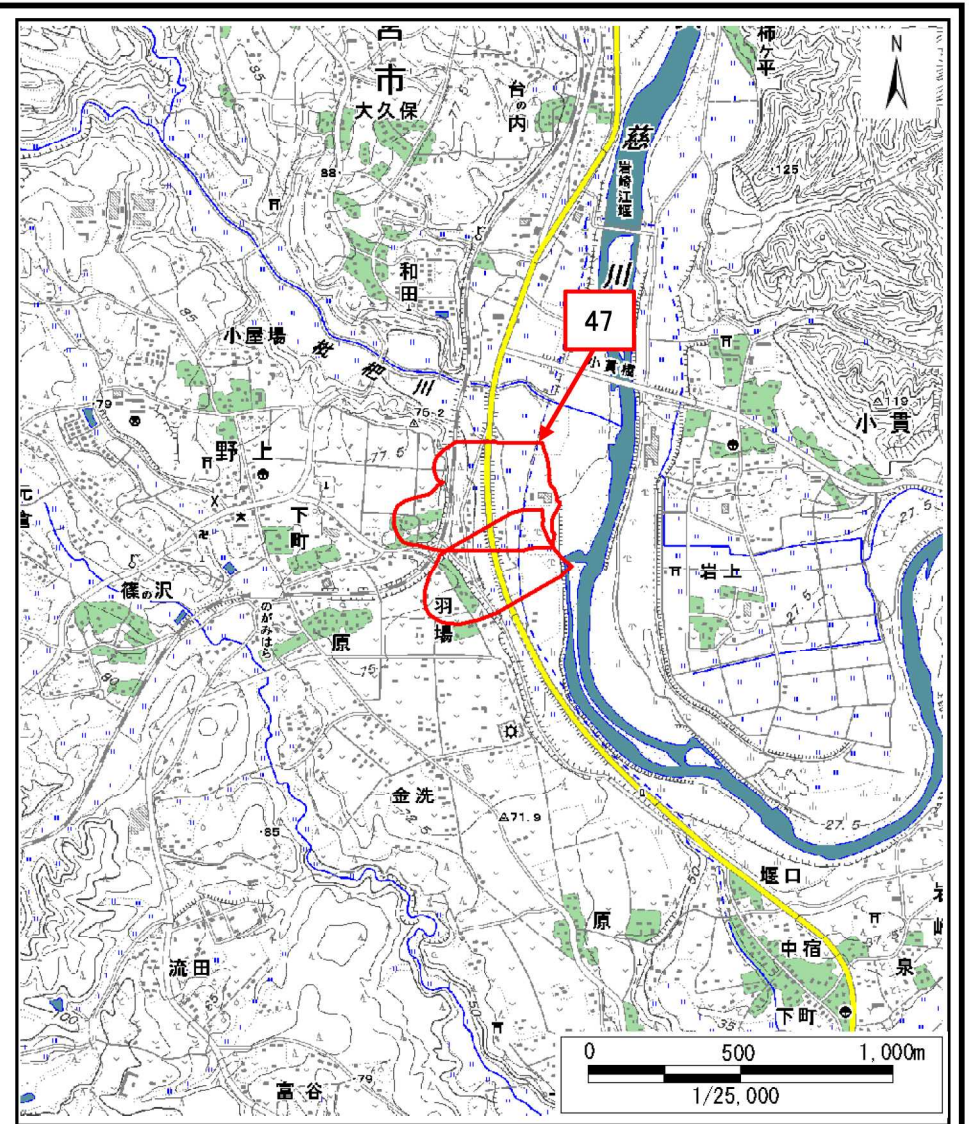


# 土砂災害警戒区域等の指定の公示に係る図書(その1)



(1/200,000)

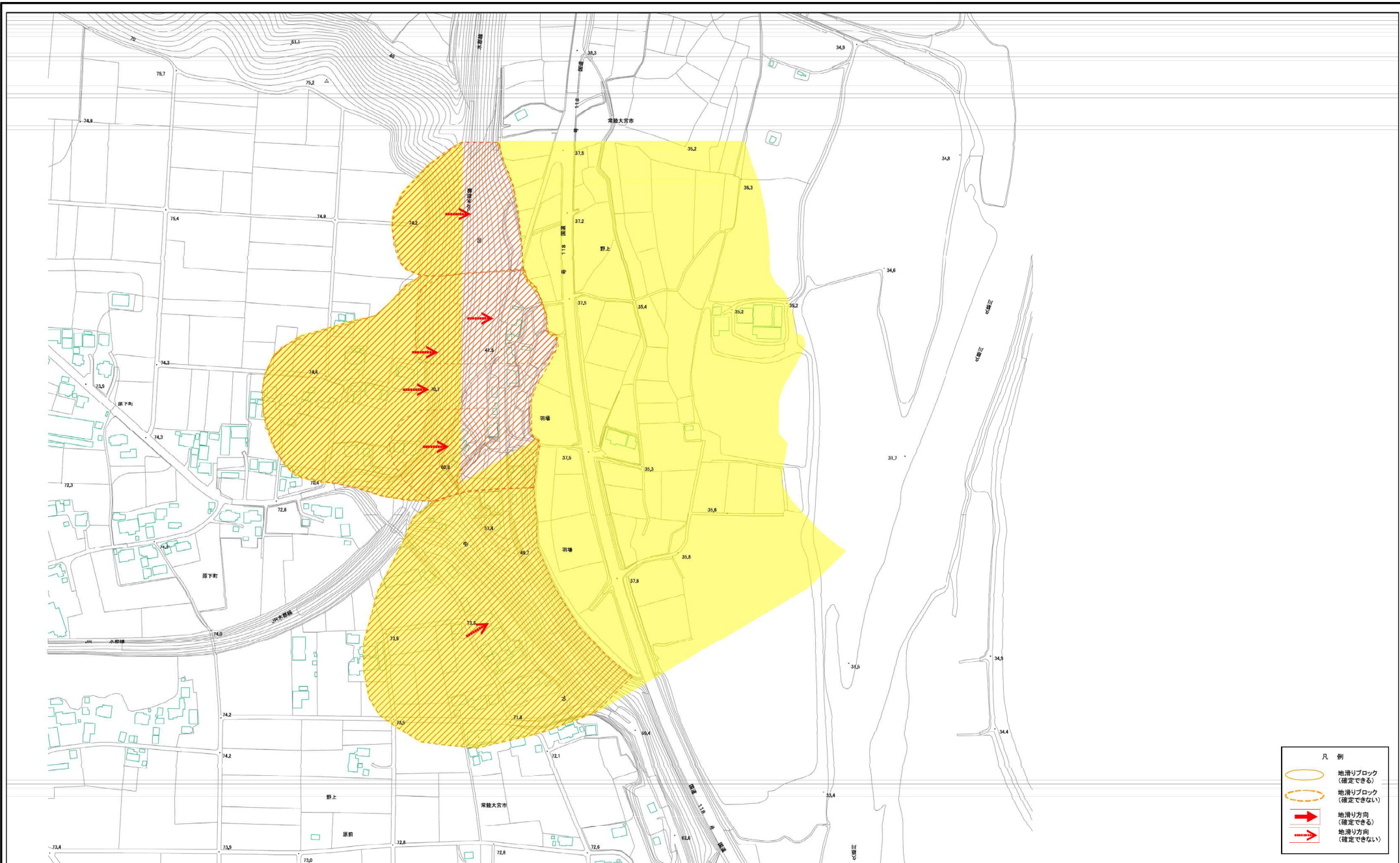


(1/25,000)

様式-1(地) 土砂災害警戒区域 位置図	自然現象の種類	地すべり
	箇所番号	47
	箇所名	野上
	地滑り区域名	A,B
	所在地	茨城県常陸大宮市野上

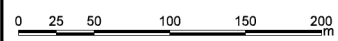
この地図は、国土地理院長の承認を得て、同院発行の数値地図20000(地図画像)及び数値地図25000(地図画像)を複製したものである。(承認番号 平25情復、第337号)

土砂災害警戒区域等の指定に係る図書(その2)



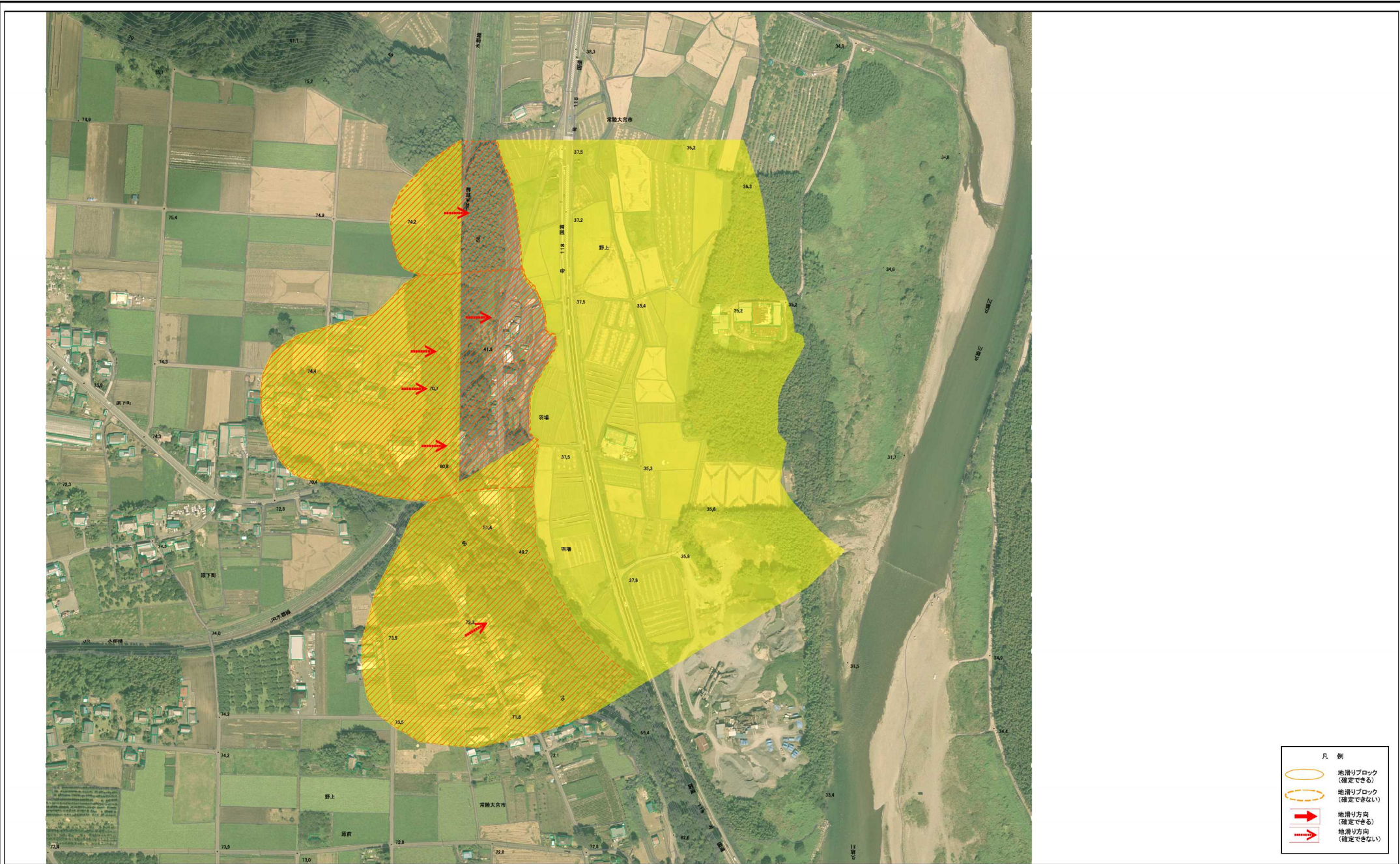
凡例

- 地滑りブロック (確定できる)
- 地滑りブロック (確定できない)
- 地滑り方向 (確定できる)
- 地滑り方向 (確定できない)



様式-2(地) 土砂災害警戒区域・土砂災害特別警戒区域 区域図	土砂災害防止法施行令第二条の基準に該当する区域(土砂災害警戒区域)		自然現象の種類 地滑り	箇所番号	47	箇所名	野上
	土砂災害防止法施行令第三条の基準に該当する区域(土砂災害特別警戒区域)			告示番号 茨城県告示第65号	地滑り区域名	A,B	
		縮尺 1:2,500	告示年月日 平成27年1月26日	所在地	茨城県常陸大宮市野上		

土砂災害警戒区域等の指定に係る図書(その3)



0 25 50 100 150 200 m

様式-3(地)  
土砂災害警戒区域・土砂災害特別警戒区域  
区域図

土砂災害防止法施行令第2条の基準に該当する区域(土砂災害警戒区域)	縮尺 1:2,500	自然現象の種類	地滑り	箇所番号	47	箇所名	野上
		告示番号	茨城県告示第65号	地滑り区域名	A,B		
土砂災害防止法施行令第3条の基準に該当する区域(土砂災害特別警戒区域)		告示年月日	平成27年1月26日	所在地	茨城県常陸大宮市野上		