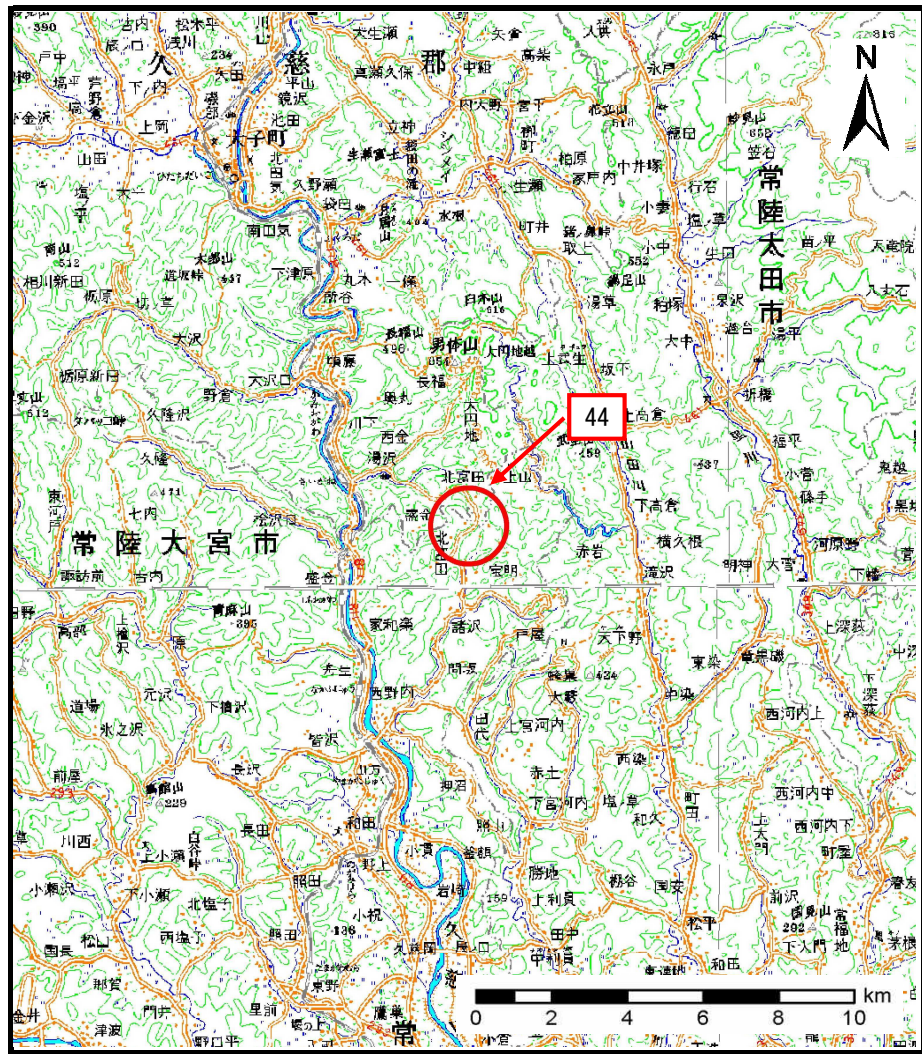
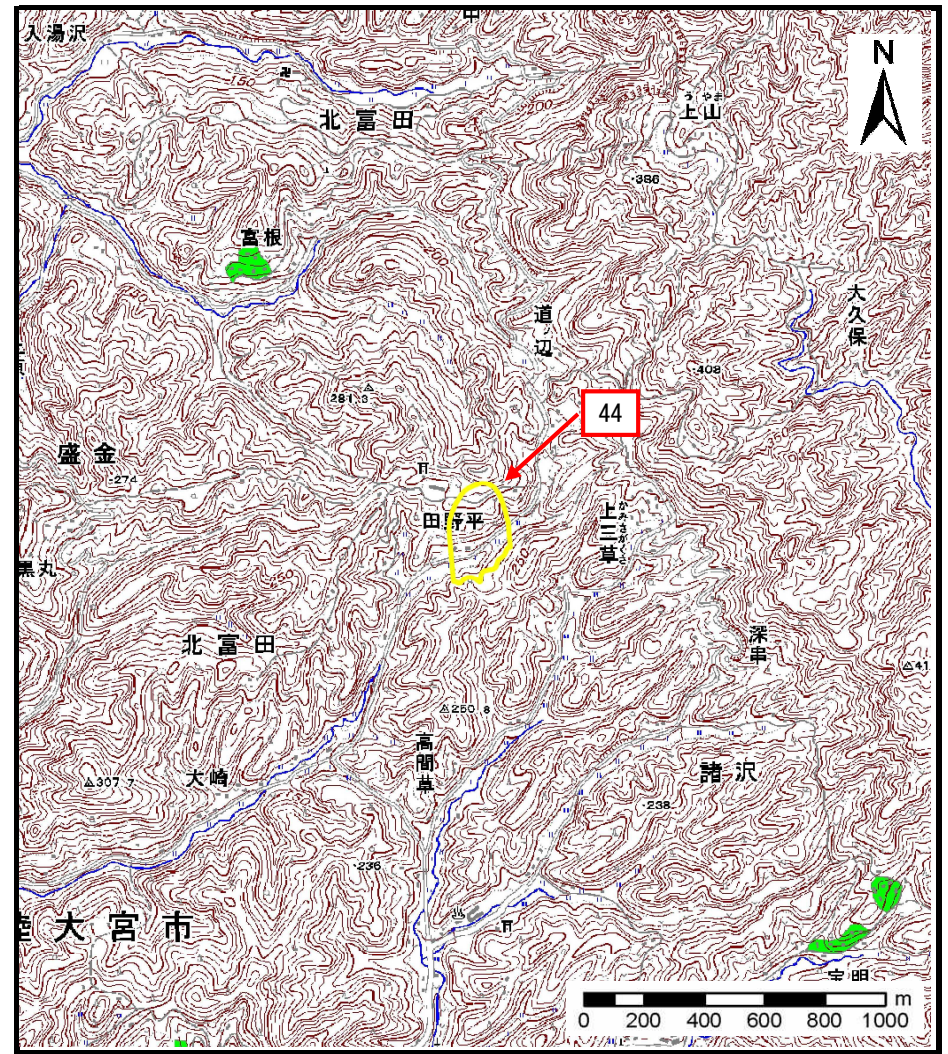


土砂災害警戒区域等の指定の公示に係る図書（その1）



(1/200,000)



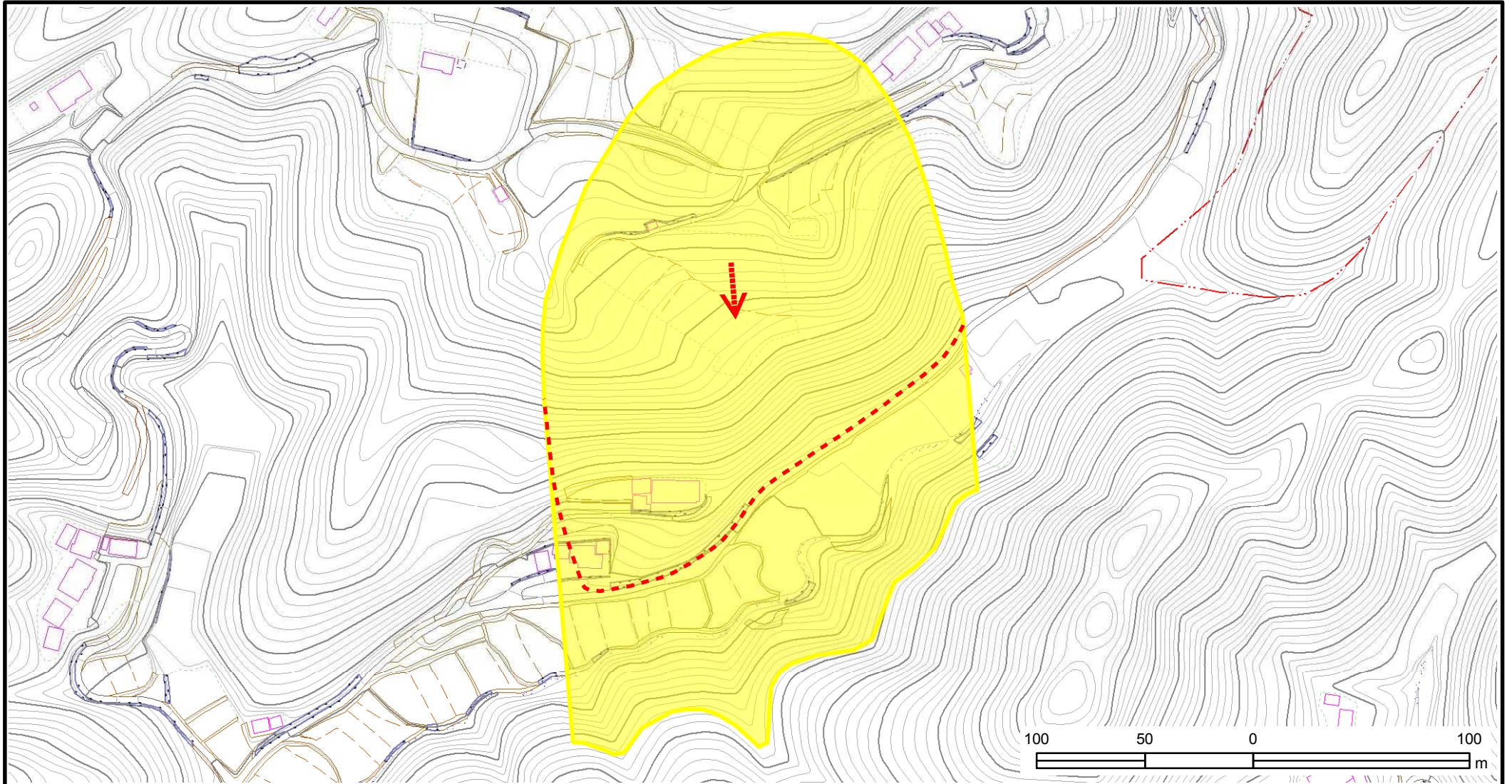
(1/25,000)

様式-1 (地)
土砂災害警戒区域 位置図

自然現象の種類	地滑り
箇所番号	44
箇所名	田野平
地滑り区域名	A
所在地	茨城県常陸大宮市北富田

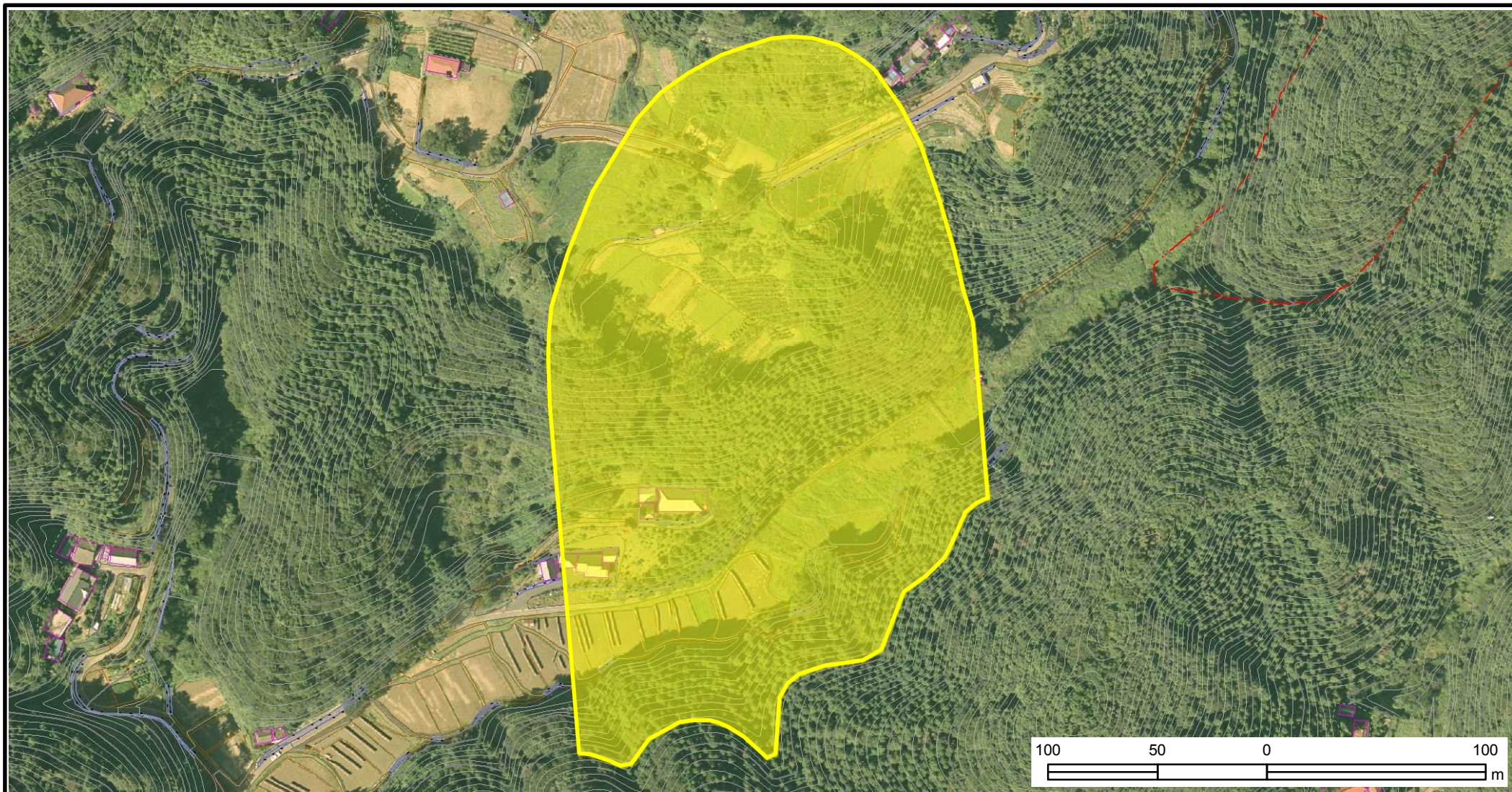
「この地図は、国土地理院長の承認を得て、同院発行の数値地図20000（地図画像）及び数値地図25000（地図画像）を複製したものである。（承認番号 平25情複、第337号）」

土砂災害警戒区域等の指定の公示に係る図書(その2)



様式-2(地) 土砂災害警戒区域区域図	土砂災害防止法施行令 第二条の基準に該当する区域		N  縮尺 1:2,500	自然現象の種類 地滑り	箇所番号 44	箇所名 田野平
				告示番号 茨城県告示第65号	地滑り区域名 A	
				告示年月日 平成27年1月26日	所在地 茨城県常陸大宮市北富田	

土砂災害警戒区域等の指定の公示に係る図書(その3)



様式-3(地) 土砂災害警戒区域区域図	土砂災害防止法施行令 第二条の基準に該当する区域		N  縮尺 1:2,500	自然現象の種類 地滑り	箇所番号 44	箇所名 田野平
				告示番号 茨城県告示第65号	地滑り区域名 A	
				告示年月日 平成27年1月26日	所在地 茨城県常陸大宮市北富田	