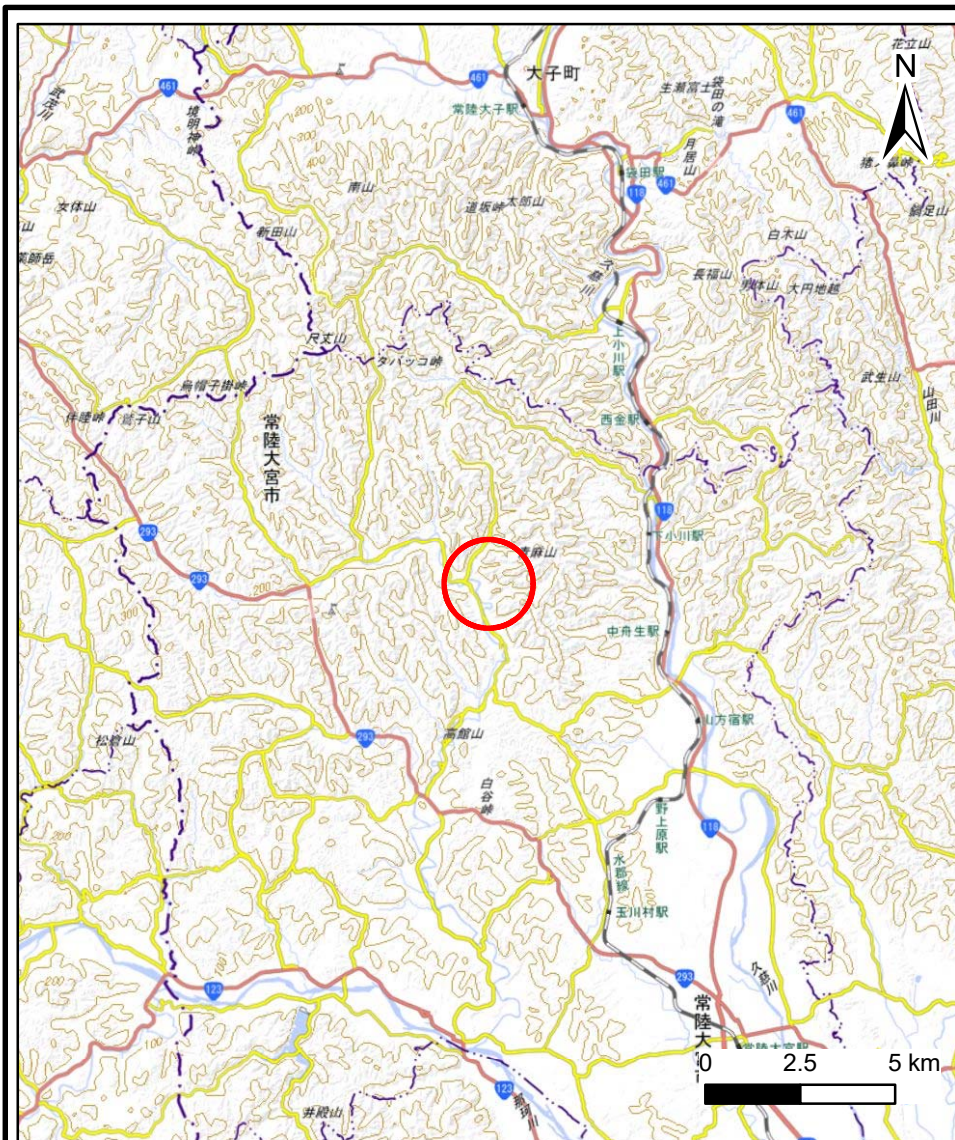
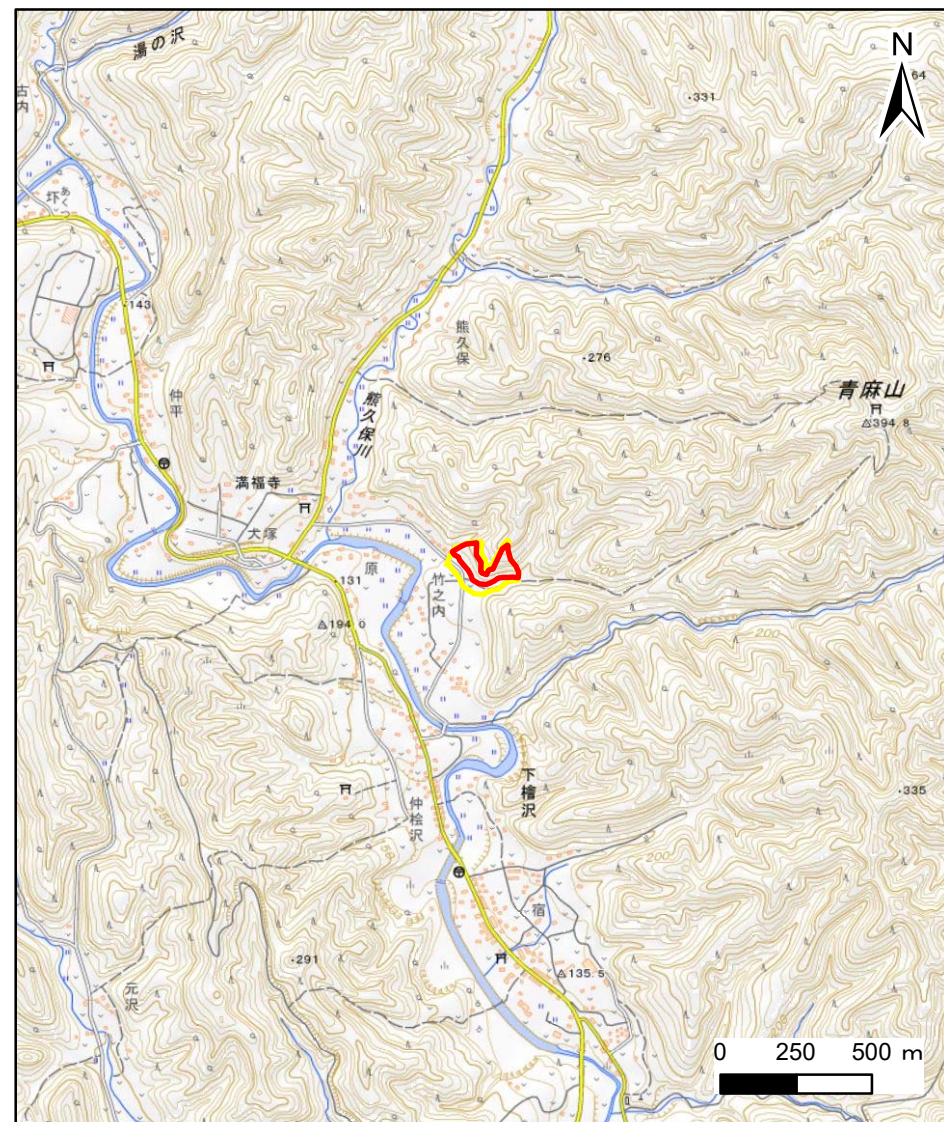


土砂災害警戒区域等の指定の公示に係る図書(その1)



(1/200,000)



(1/25,000)

様式-1

土砂災害警戒区域・土砂災害特別警戒区域
位置図

自然現象の種類

箇所番号

箇所名

所在地

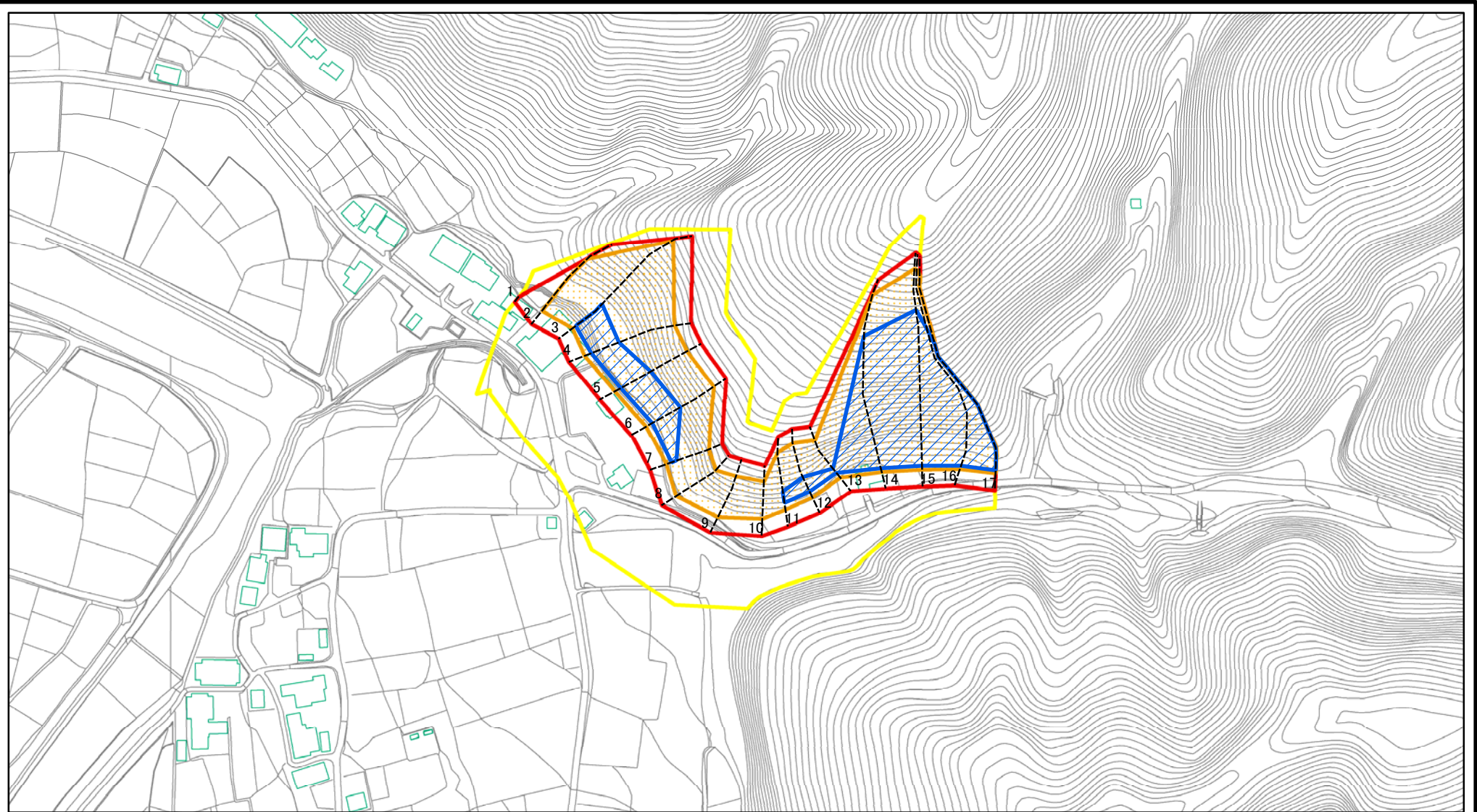
急傾斜地の崩壊

346-I-011

小谷向

茨城県常陸大宮市下櫓沢小谷向

土砂災害警戒区域等の指定の公示に係る図書(その2)



図中の数字は横断測線番号を示す

様式-2(急)

土砂災害警戒区域・土砂災害特別警戒区域
区域図(その1)

土砂災害防止法施行令第二条の基準に該当する区域



自然現象
の種類

急傾斜地の崩壊

箇所番号

346-I-011

土砂災害防止法
施行令第三条の
基準に該当する
区域



縮尺

告示番号

茨城県告示第755号

箇所名

小谷向

土石等の(移動)高さが1m以下の場合、
土石等の移動による力が100kN/mを超える区域



1:2,500

告示年月日

令和6年7月1日

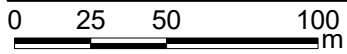
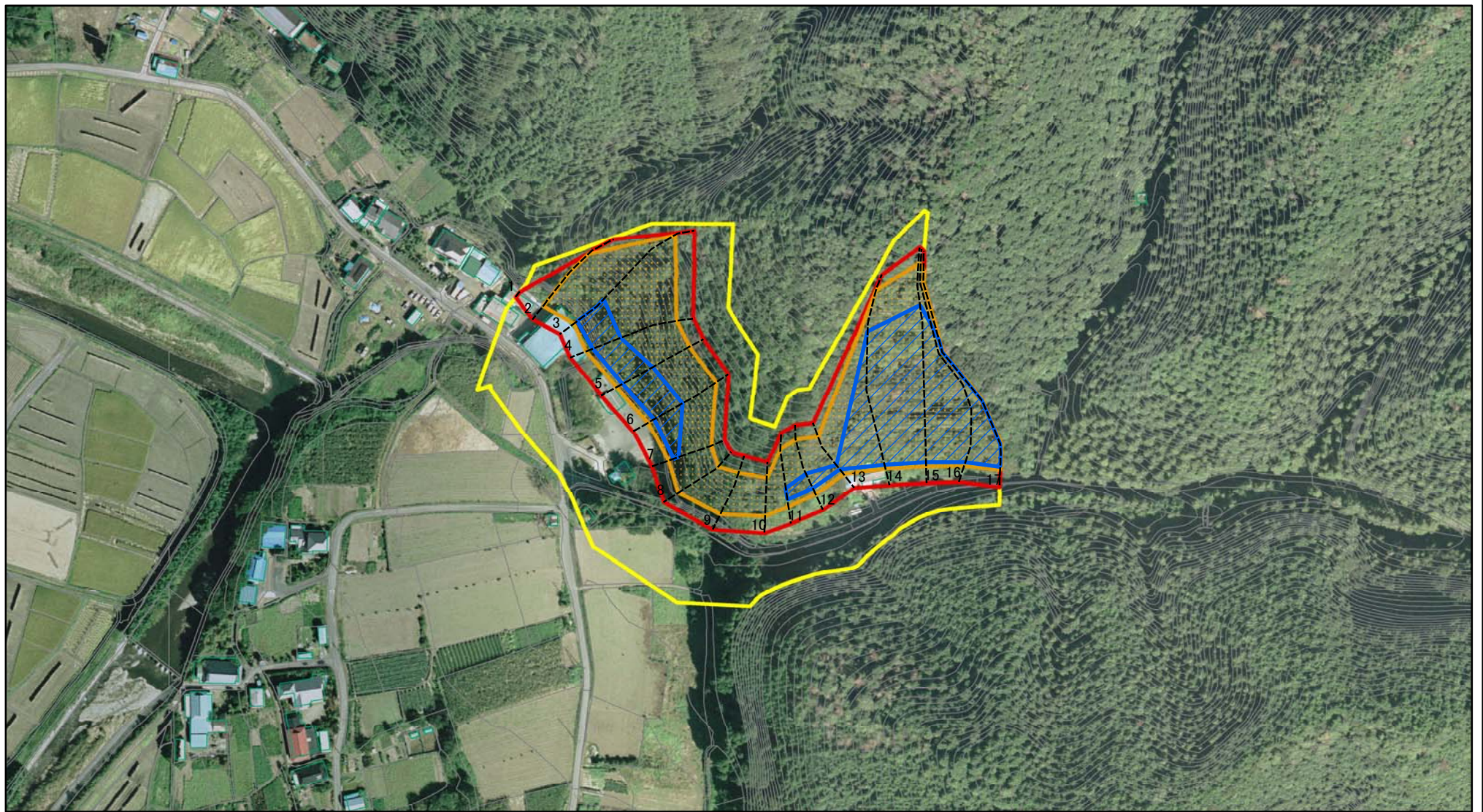
所在地

茨城県常陸大宮市下檜沢小谷向

土石等の堆積の高さが3mを超える区域
それ以外の区域



土砂災害警戒区域等の指定の公示に係る図書(その2)



図中の数字は横断測線番号を示す

様式-2(急)

土砂災害警戒区域・土砂災害特別警戒区域
区域図(その1)

土砂災害防止法施行令第二条の基準に該当する区域	
土砂災害防止法施行令第三条の基準に該当する区域	
土砂等の(移動)高さが1m以下の場合、土砂等の移動による力が100kN/mを超える区域	
土砂等の堆積の高さが3mを超える区域	
それ以外の区域	

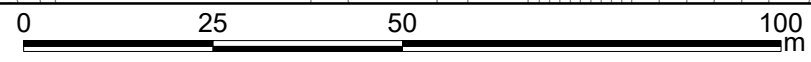
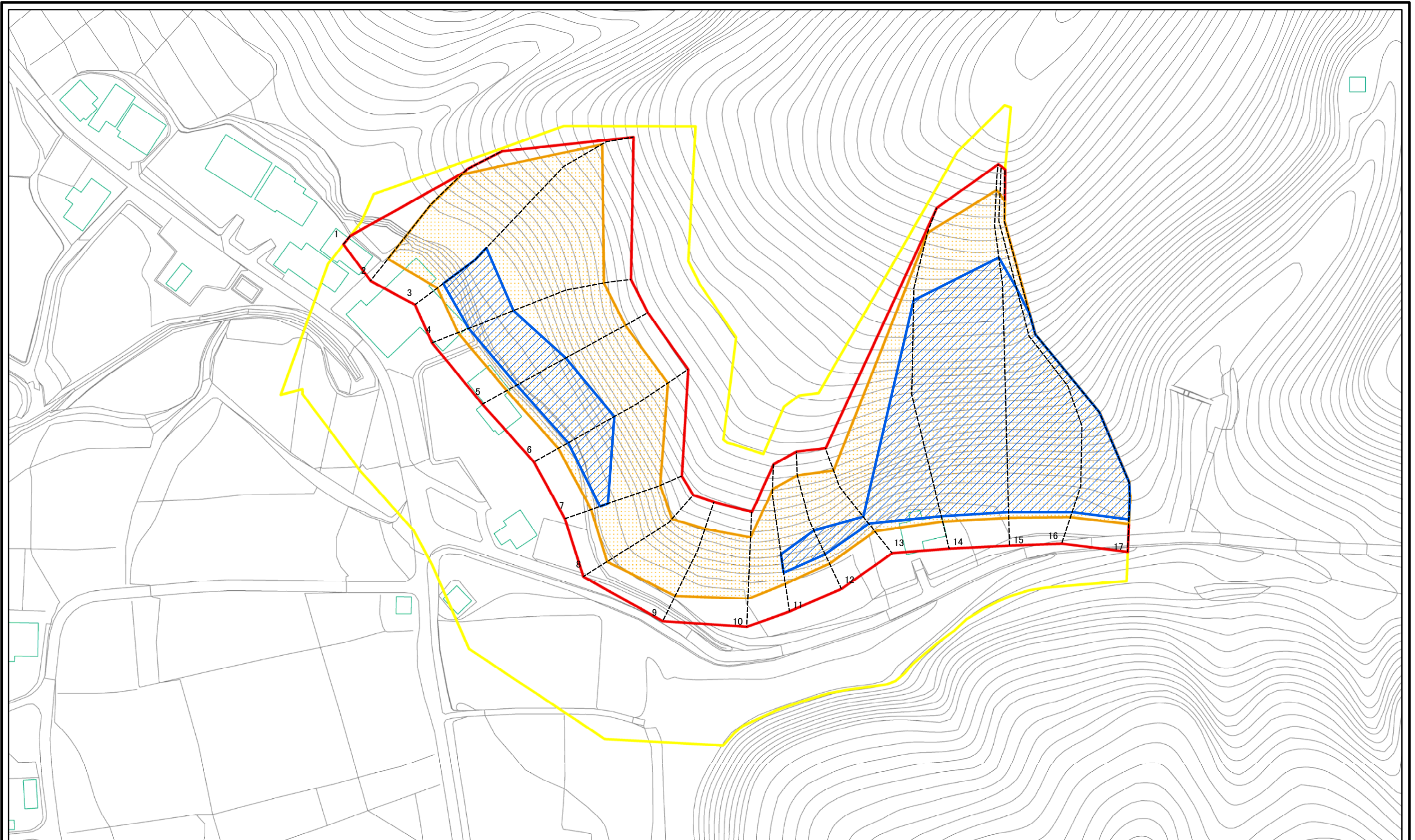


縮尺

1:2,500

自然現象の種類	急傾斜地の崩壊	箇所番号	346-I-011
告示番号	茨城県告示第755号	箇所名	小谷向
告示年月日	令和6年7月1日	所在地	茨城県常陸大宮市下檜沢小谷向

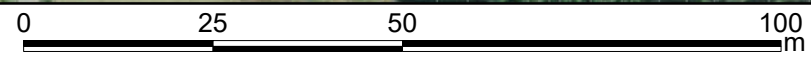
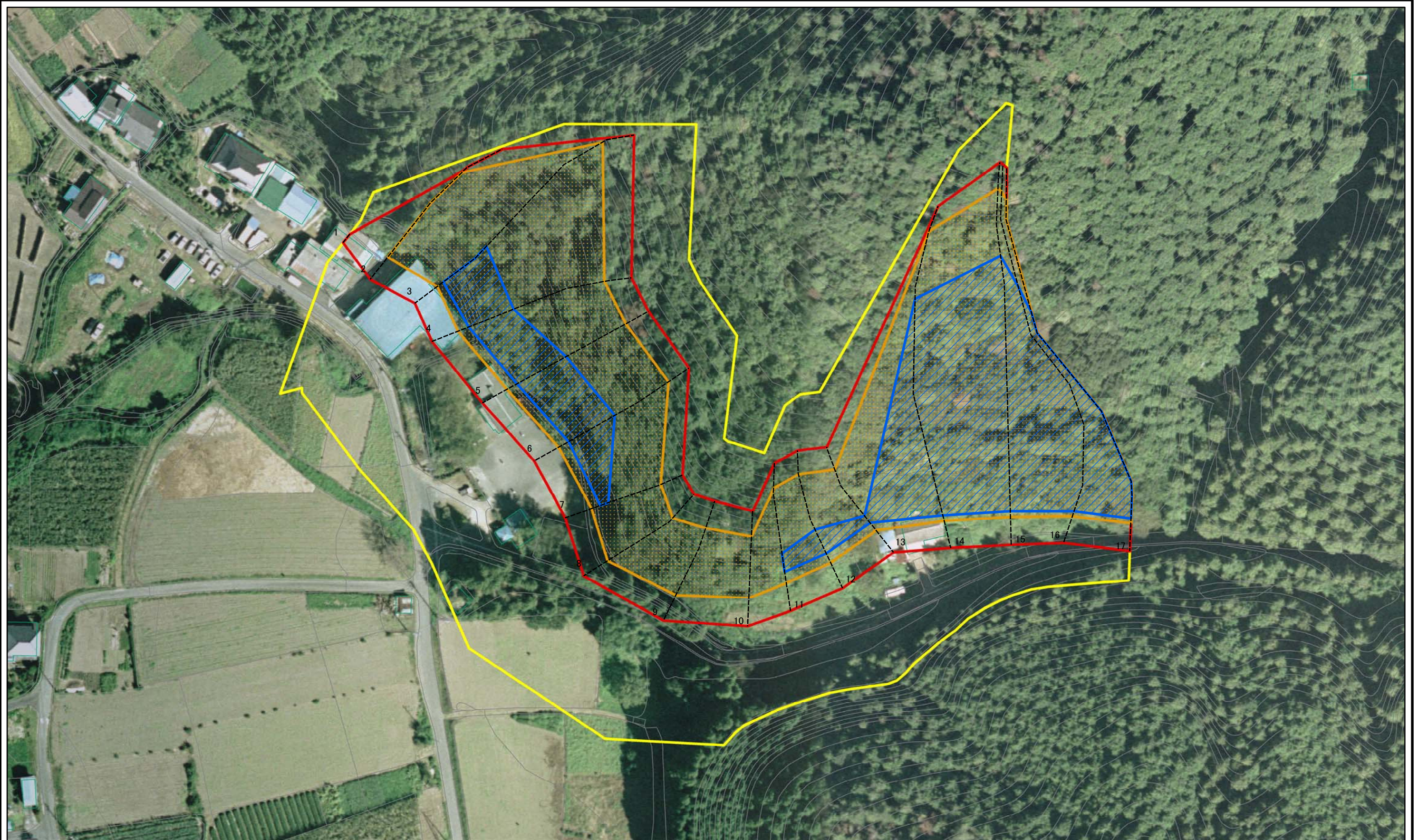
土砂災害警戒区域等の指定の公示に係る図書(その3)



図中の数字は横断測線番号を示す

様式-3(急) 土砂災害警戒区域・土砂災害特別警戒区域 区域図(その2)	土砂災害防止法施行令第二条の基準に該当する区域		N 縮尺 1:1,000	自然現象の種類	急傾斜地の崩壊	箇所番号	346-I-011
	土砂災害防止法施行令第三条の基準に該当する区域			告示番号	茨城県告示第755号	箇所名	小谷向
	それ以外の区域			告示年月日	令和6年7月1日	所在地	茨城県常陸大宮市下櫛沢小谷向

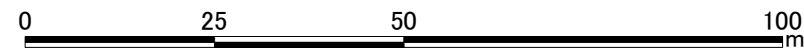
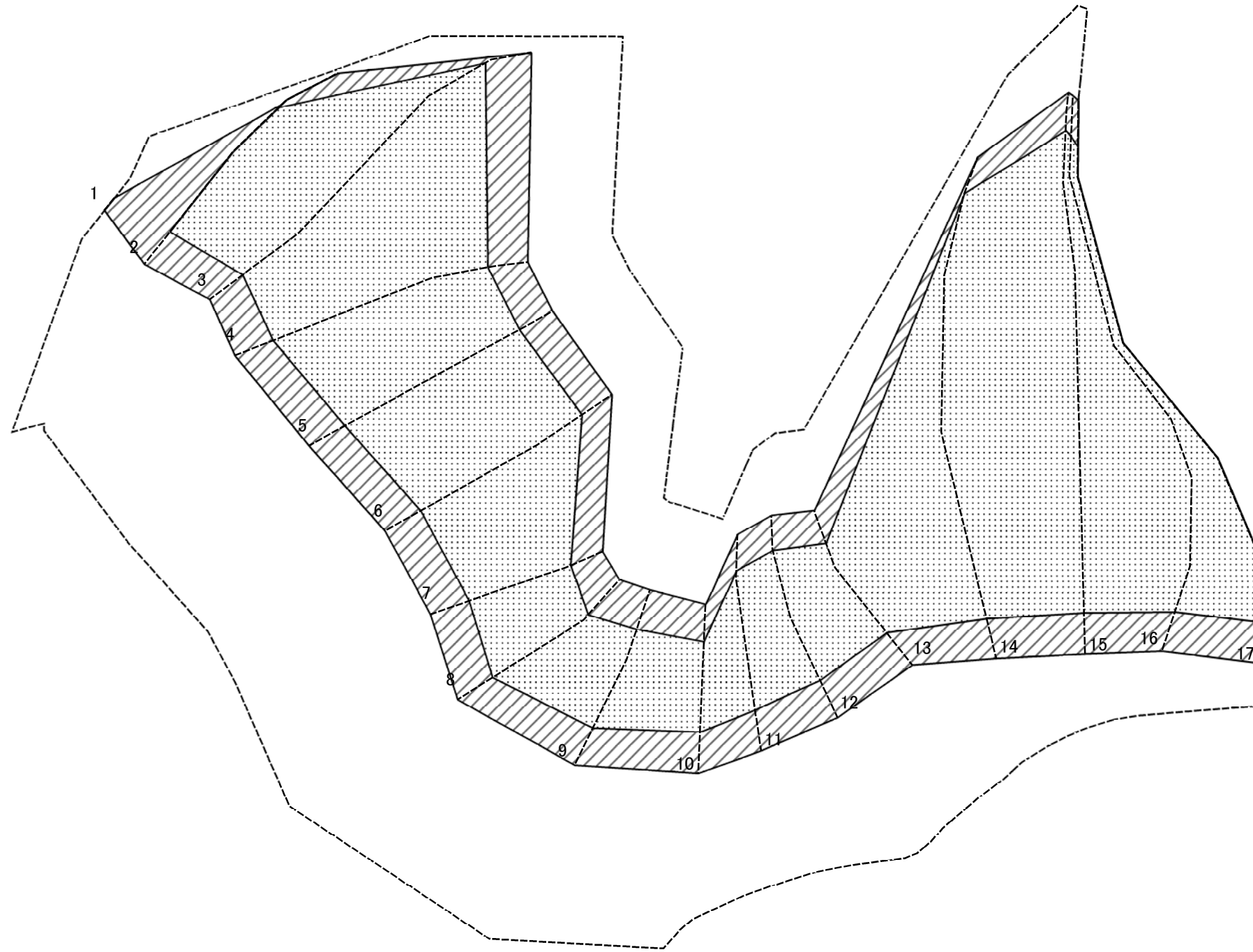
土砂災害警戒区域等の指定の公示に係る図書(その3)



図中の数字は横断測線番号を示す

様式-3(急) 土砂災害警戒区域・土砂災害特別警戒区域 区域図(その2)	土砂災害防止法施行令第二条の基準に該当する区域		N 縮尺 1:1,000	自然現象の種類	急傾斜地の崩壊	箇所番号	346-I-011
	土砂災害防止法施行令第三条の基準に該当する区域			告示番号	茨城県告示第755号	箇所名	小谷向
	土砂等の(移動)高さが1m以下の場合、土砂等の移動による力が100kN/mを超える区域			告示年月日	令和6年7月1日	所在地	茨城県常陸大宮市下櫛沢小谷向
	土砂等の堆積の高さが3mを超える区域						
	それ以外の区域						

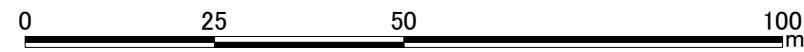
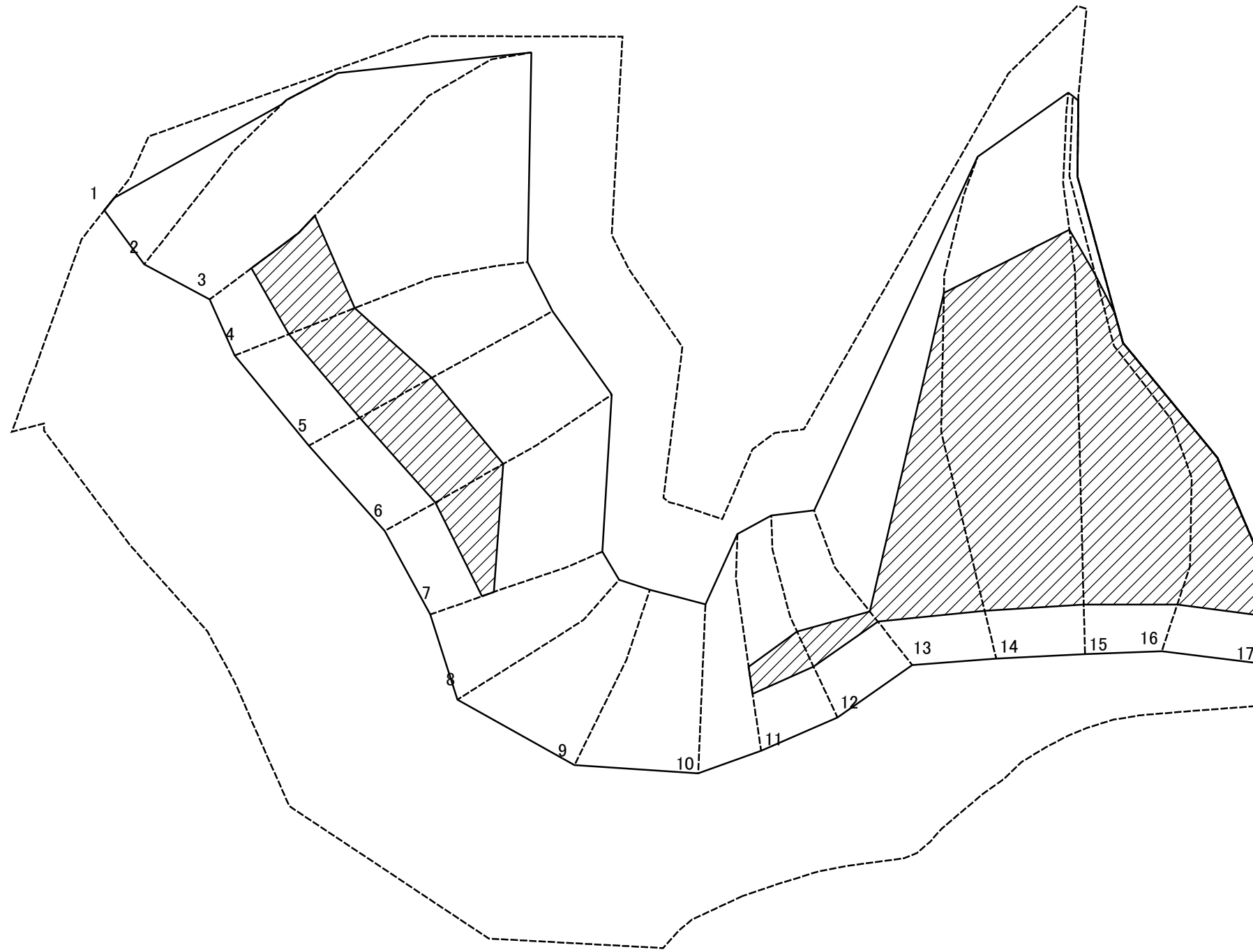
土砂災害警戒区域等の指定の公示に係る図書(その4)



図中の数字は横断測線番号を示す

様式-4(急) 土砂災害特別警戒区域の区域区分図 (急傾斜地の崩壊に伴う土石等の移動により 建築物の地上部に作用すると想定される力)	土砂災害防止法施行令第二条の基準に該当する区域		N 縮尺 1:1,000	自然現象の種類	急傾斜地の崩壊	箇所番号	346-I-011
	土砂災害防止法施行令第三条の基準に該当する区域			告示番号	茨城県告示第755号	箇所名	小谷向
	それ以外の区域			告示年月日	令和6年7月1日	所在地	茨城県常陸大宮市下檜沢小谷向

土砂災害警戒区域等の指定の公示に係る図書(その5)



図中の数字は横断測線番号を示す

様式-5(急) 土砂災害特別警戒区域の区域区分図 (急傾斜地の崩壊に伴う土石等の堆積により 建築物の地上部に作用すると想定される力)	土砂災害防止法施行令第二条の基準に該当する区域		N 縮尺 1:1,000	自然現象の種類	急傾斜地の崩壊	箇所番号	346-I-011
	土砂災害防止法施行令第三条の基準に該当する区域			告示番号	茨城県告示第755号	箇所名	小谷向
	それ以外の区域			告示年月日	令和6年7月1日	所在地	茨城県常陸大宮市下檜沢小谷向

土砂災害警戒区域等の指定の公示に係る図書(その6)

横断測線の区間	土石等の移動により建築物の地上部に作用すると想定される力				土石等の堆積により建築物の地上部に作用すると想定される力			
	土石等の(移動)高さが1m以下の場合、土石等の移動による力が100kN/m ² を超える区域		それ以外の区域		土石等の堆積の高さが3mを超える区域		それ以外の区域	
	力の大きさのうち最大のもの(kN/m ²)	土石等の高さ(m)	力の大きさのうち最大のもの(kN/m ²)	土石等の高さ(m)	力の大きさのうち最大のもの(kN/m ²)	土石等の高さ(m)	力の大きさのうち最大のもの(kN/m ²)	土石等の高さ(m)
1 ~ 2	-	-	100.0	1.0	-	-	14.5	2.7
2 ~ 3	148.7	1.0	100.0	1.0	-	-	16.1	3.0
3 ~ 4	155.1	1.0	100.0	1.0	18.4	3.5	16.1	3.0
4 ~ 5	156.3	1.0	100.0	1.0	16.9	3.2	16.1	3.0
5 ~ 6	158.9	1.0	100.0	1.0	17.4	3.3	16.1	3.0
6 ~ 7	158.9	1.0	100.0	1.0	17.6	3.3	16.1	3.0
7 ~ 8	149.4	1.0	100.0	1.0	-	-	16.1	3.0
8 ~ 9	140.0	1.0	100.0	1.0	-	-	14.1	2.7
9 ~ 10	140.3	1.0	100.0	1.0	-	-	14.6	2.8
10 ~ 11	151.5	1.0	100.0	1.0	-	-	16.1	3.0
11 ~ 12	155.1	1.0	100.0	1.0	17.9	3.4	16.1	3.0
12 ~ 13	155.1	1.0	100.0	1.0	17.9	3.4	16.1	3.0
13 ~ 14	160.1	1.0	100.0	1.0	21.4	4.0	16.1	3.0
14 ~ 15	161.9	1.0	100.0	1.0	21.6	4.1	16.1	3.0
15 ~ 16	161.9	1.0	100.0	1.0	21.6	4.1	16.1	3.0
16 ~ 17	157.9	1.0	100.0	1.0	21.1	4.0	16.1	3.0
~								
~								
~								
~								
~								
~								
~								
~								
~								
~								
~								
~								
~								
~								
~								
~								
~								
~								
~								
~								
~								
~								
~								
~								
~								
~								
~								
~								
~								
~								
~								
~								
~								
~								

様式-6(急) 建築物の構造の規制に必要な衝撃に関する事項	自然現象の種類	急傾斜地の崩壊	箇所番号	346-I-011
	告示番号	茨城県告示第755号	箇所名	小谷向
	告示年月日	令和6年7月1日	所在地	茨城県常陸大宮市下檜沢小谷向