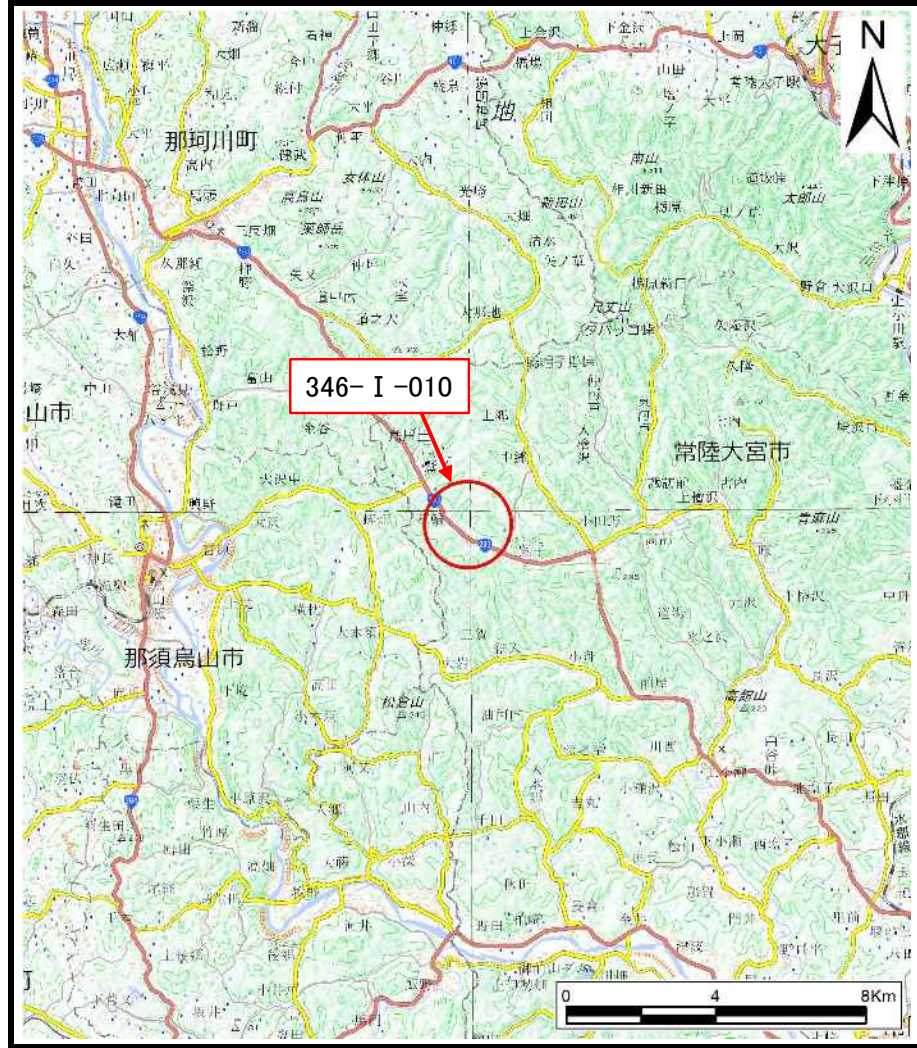
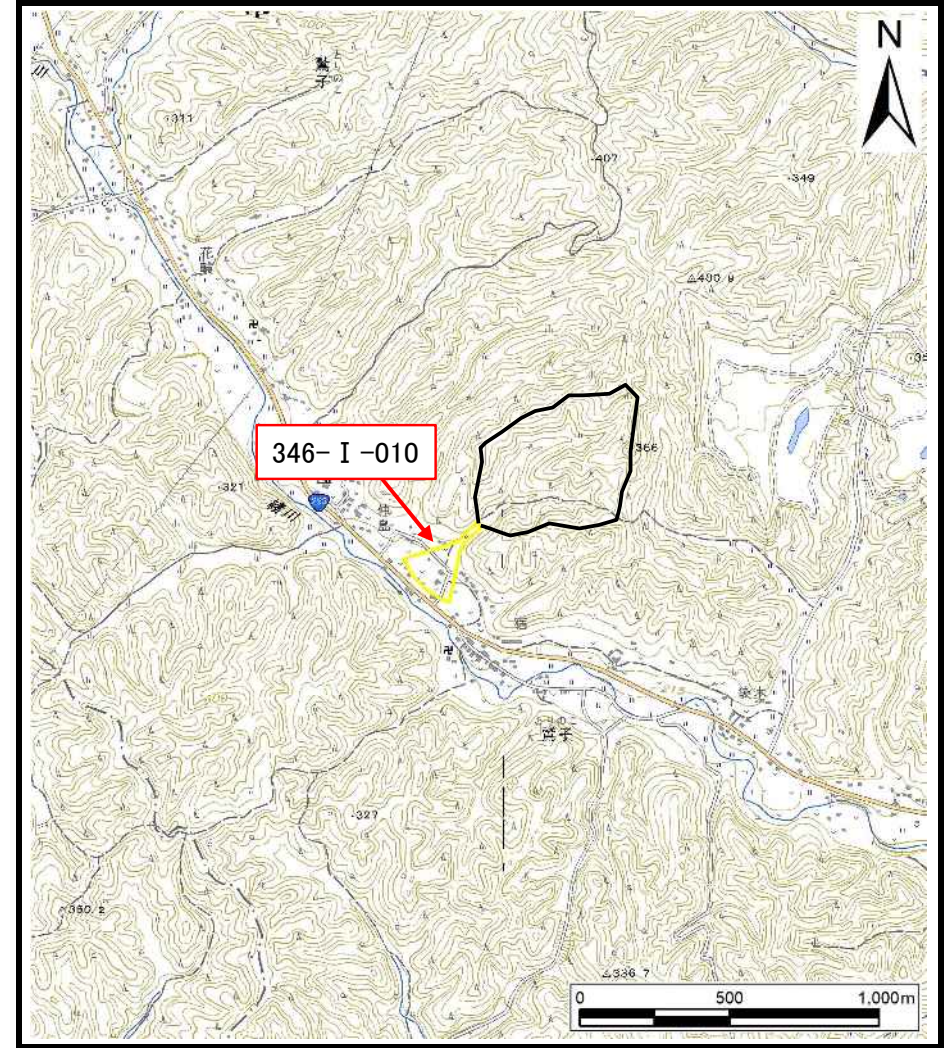


# 土砂災害警戒区域等の指定の公示に係る図書（その1）



(1/200,000)



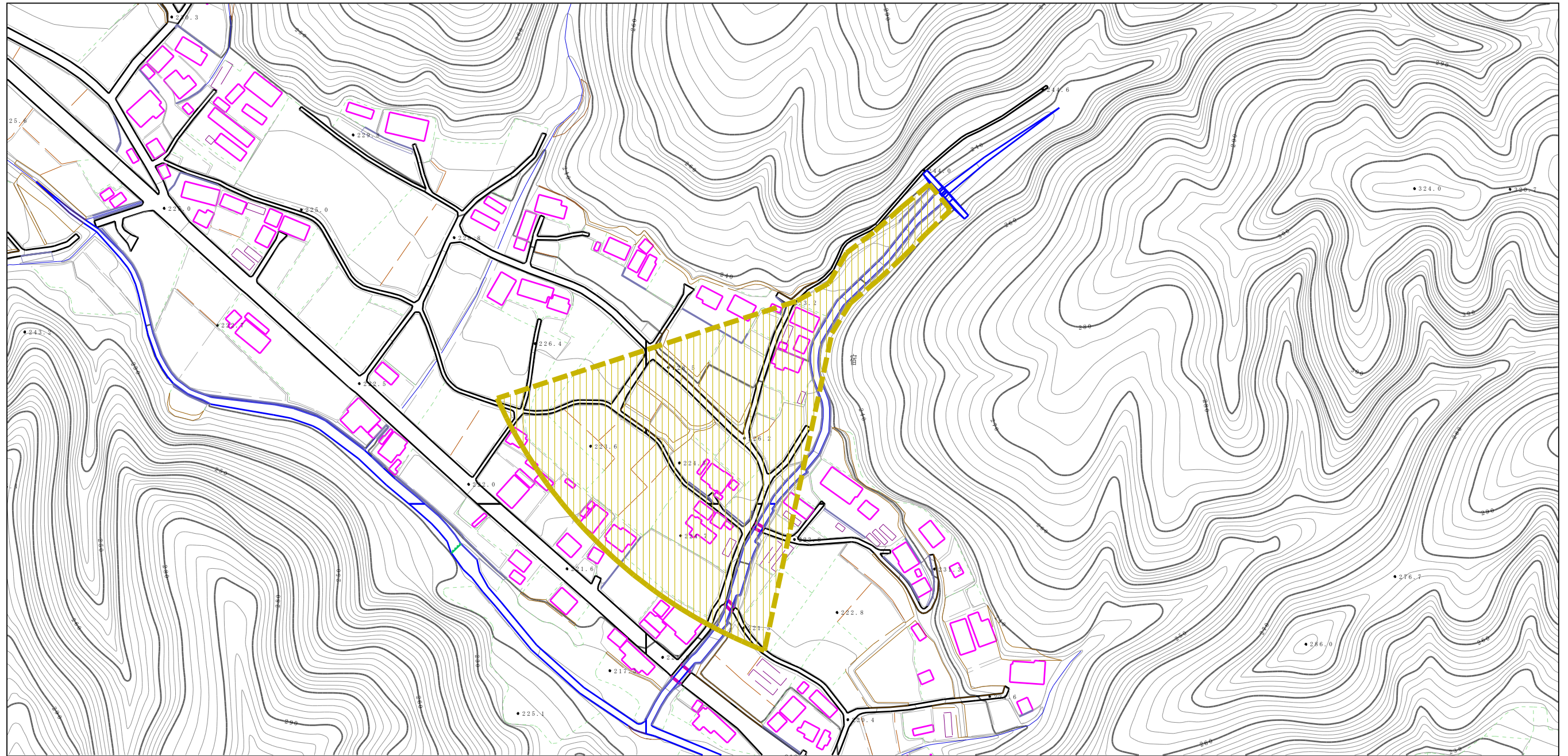
(1/25,000)

様式-1 (土)  
土砂災害警戒区域・土砂災害特別警戒区域 位置図

自然現象の種類	土石流
溪流番号	346-I-010
溪流名	鷲子宿沢1
所在地	茨城県常陸大宮市鷲子

この地図は、国土地理院長の承認を得て、同院発行の20万分の1・2万5千分の1の地形図を複製したものである。「測量法に基づく国土地理院長承認（複製）R4JHF294」

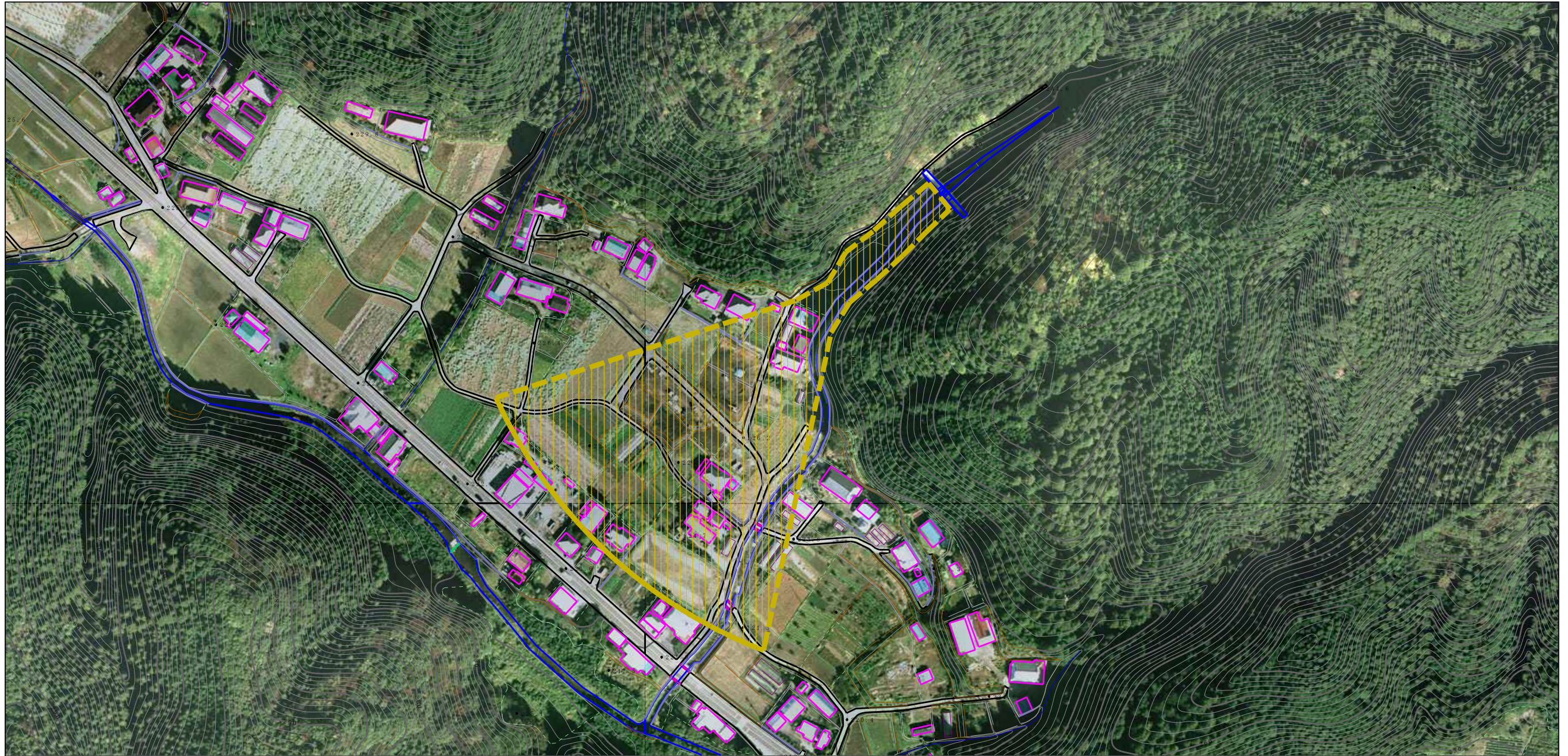
土砂災害警戒区域等の指定の公示に係る図書（その2）



0 1 × 100m

様式-2（土） 土砂災害警戒区域・土砂災害特別警戒区域 区域図（その1）	土砂災害防止法施行令第二条の基準に該当する区域		N 縮尺 1:2,500	自然現象の種類	土石流	溪流番号	346-I-010
	土砂災害防止法施行令第三条の基準に該当する区域			告示番号	茨城県告示第1011号	溪流名	鷲子宿沢1
	それ以外の区域			告示年月日	令和5年8月31日	所在地	茨城県常陸大宮市鷲子

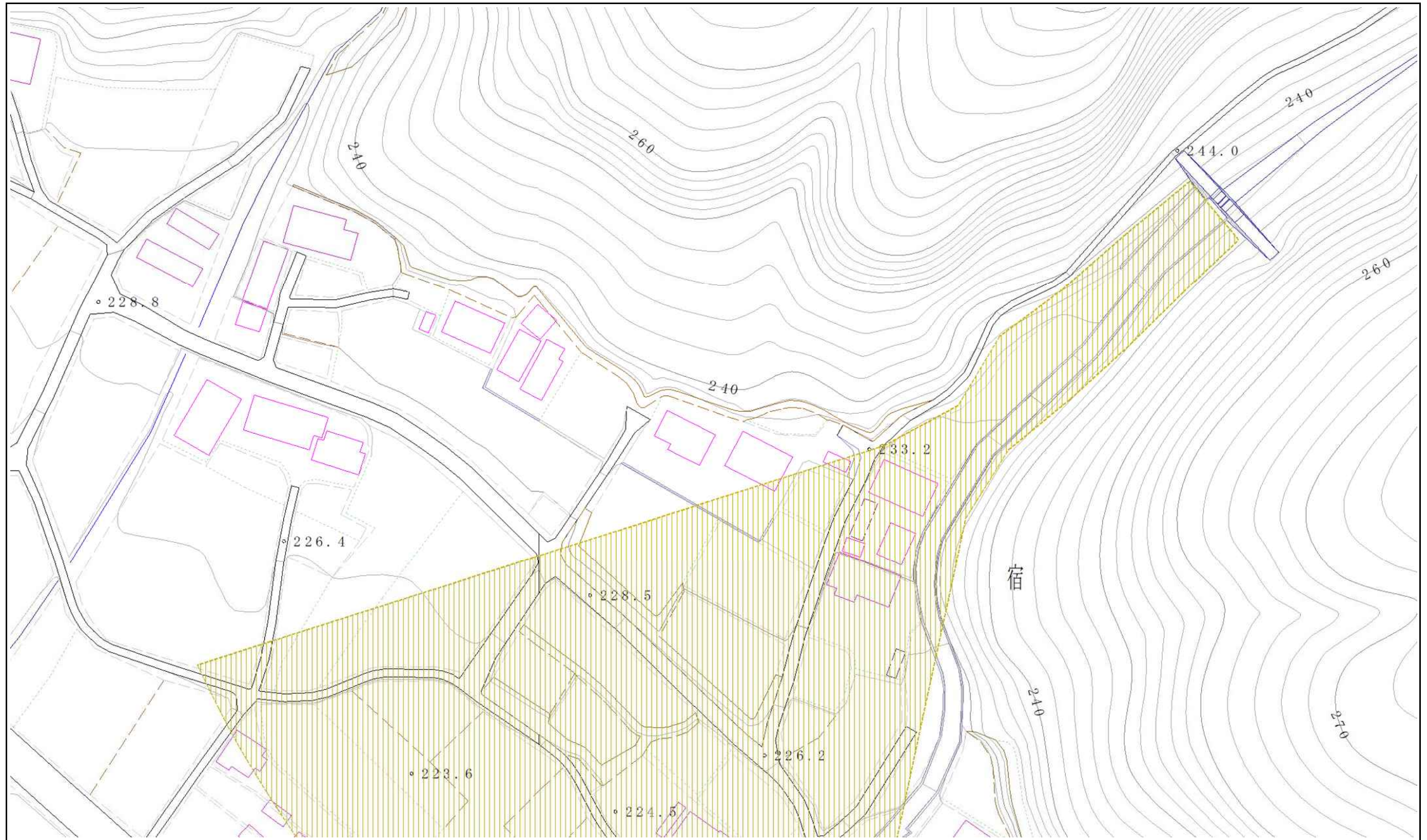
土砂災害警戒区域等の指定の公示に係る図書（その2）



0 1 × 100m

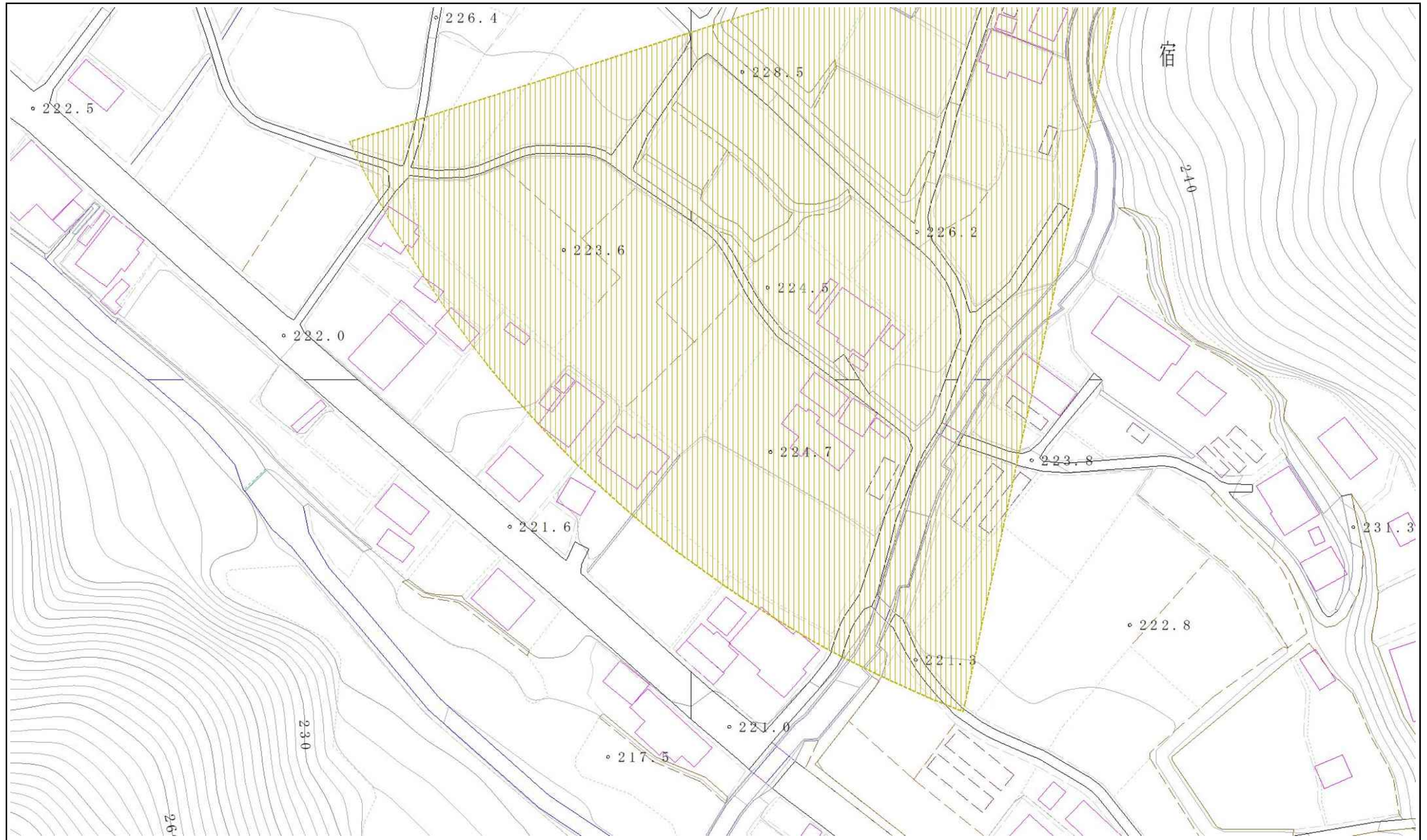
様式-2（土） 土砂災害警戒区域・土砂災害特別警戒区域 区域図（その1）	土砂災害防止法施行令第二条の基準に該当する区域		N 縮尺 1:2,500	自然現象の種類	土石流	溪流番号	346-I-010
	土砂災害防止法施行令第三条の基準に該当する区域			告示番号	茨城県告示第1011号	溪流名	鷲子宿沢1
	それ以外の区域			告示年月日	令和5年8月31日	所在地	茨城県常陸大宮市鷲子

土砂災害警戒区域等の指定の公示に係る図書（その3）



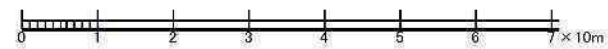
様式-3 (土) 土砂災害警戒区域・土砂災害特別警戒区域 区域図(その2)	土砂災害防止法施行令第二条の基準に該当する区域		N 縮尺 1:1000	自然現象の種類	土石流	溪流番号	346-I-010
	土砂災害防止法施行令第三条の基準に該当する区域			告知番号	茨城県告示第1011号	溪流名	鷲子宿沢1
	それ以外の区域			告示年月日	令和5年8月31日	所在地	茨城県常陸大宮市鷲子

# 土砂災害警戒区域等の指定の公示に係る図書（その3）



様式-3 (土) 土砂災害警戒区域・土砂災害特別警戒区域 区域図(その2)	土砂災害防止法施行令第二条の基準に該当する区域		N 縮尺 1:1000	自然現象の種類	土石流	溪流番号	346-I-010
	土砂災害防止法施行令第三条の基準に該当する区域			告知番号	茨城県告示第1011号	溪流名	鷺子宿沢1
	それ以外の区域			告示年月日	令和5年8月31日	所在地	茨城県常陸大宮市鷺子

土砂災害警戒区域等の指定の公示に係る図書（その3）



様式-3 (土)  
土砂災害警戒区域・土砂災害特別警戒区域  
区域図(その2)

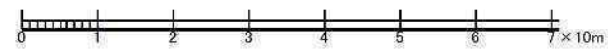
土砂災害防止法施行令第二条の基準に該当する区域	
土砂災害防止法施行令第三条の基準に該当する区域	
それ以外の区域	


縮尺  
1:1000



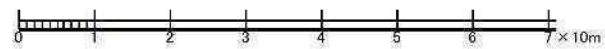
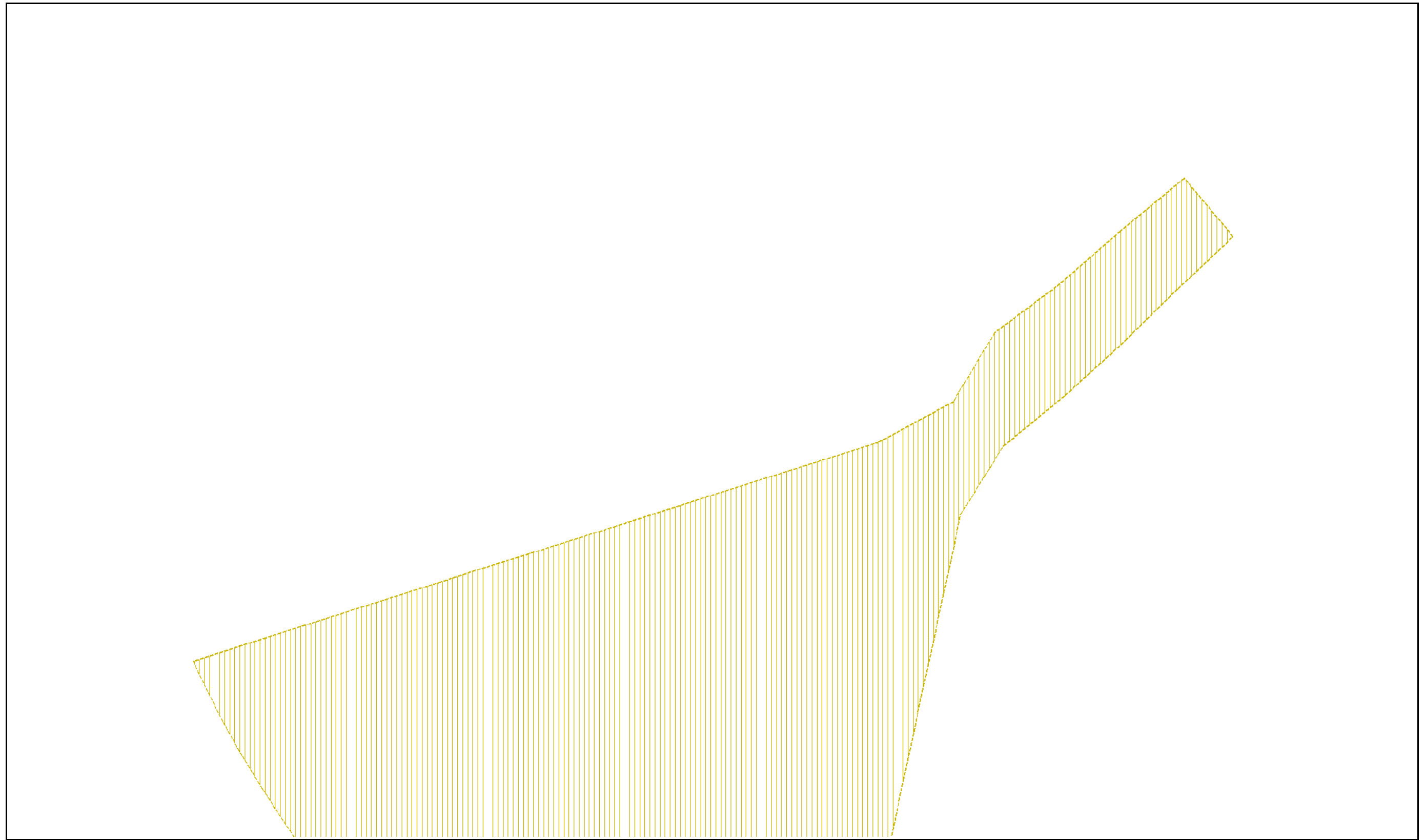
自然現象の種類	土石流	溪流番号	346-I-010
告知番号	茨城県告示第1011号	溪流名	鷲子宿沢1
告示年月日	令和5年8月31日	所在地	茨城県常陸大宮市鷲子

土砂災害警戒区域等の指定の公示に係る図書（その3）



様式-3 (土) 土砂災害警戒区域・土砂災害特別警戒区域 区域図(その2)	土砂災害防止法施行令第二条の基準に該当する区域		N  縮尺 1:1000	自然現象の種類	土石流	溪流番号	346-I-010
	土砂災害防止法施行令第三条の基準に該当する区域			告知番号	茨城県告示第1011号	溪流名	鷺子宿沢1
	それ以外の区域			告示年月日	令和5年8月31日	所在地	茨城県常陸大宮市鷺子

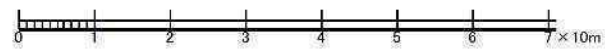
土砂災害警戒区域等の指定の公示に係る図書（その4）



様式－4（土） 土砂災害警戒区域・土砂災害特別警戒区域の区域区分図（土石流により建築物に作用すると想定される力）	土砂災害防止法施行令第二条の基準に該当する区域		N  縮尺 1:1000	自然現象の種類	土石流	溪流番号	346-I-010	
	土砂災害防止法施行令第三条の基準に該当する区域	土石流の高さが1mを超える場合、土石等の移動による力が50kN/m <sup>2</sup> を超える区域 土石流の高さが1mを超える場合、土石等の移動による力が50kN/m <sup>2</sup> 以下の区域		 	告知番号	茨城県告示第1011号	溪流名	鷲子宿沢1
	それ以外の区域			告示年月日	令和5年8月31日	所在地	茨城県常陸大宮市鷲子	



土砂災害警戒区域等の指定の公示に係る図書（その4）



様式－4（土） 土砂災害警戒区域・土砂災害特別警戒区域 の区域区分図（土石流により建築物に作用 すると想定される力）	土砂災害防止法施行令第二条の基準に該当する区域		N  縮尺 1:1000	自然現象 の種類	土石流	溪流番号	346-I-010	
	土砂災害防止 法施行令第三 条の基準に該 当する区域	土石流の高さが1mを超える場合、土石等の 移動による力が50kN/m <sup>2</sup> を超える区域			告知番号	茨城県告示第1011号	溪流名	鷲子宿沢1
		土石流の高さが1mを超える場合、土石等の 移動による力が50kN/m <sup>2</sup> 以下の区域			告示年月日	令和5年8月31日	所在地	茨城県常陸大宮市鷲子
	それ以外の区域							

