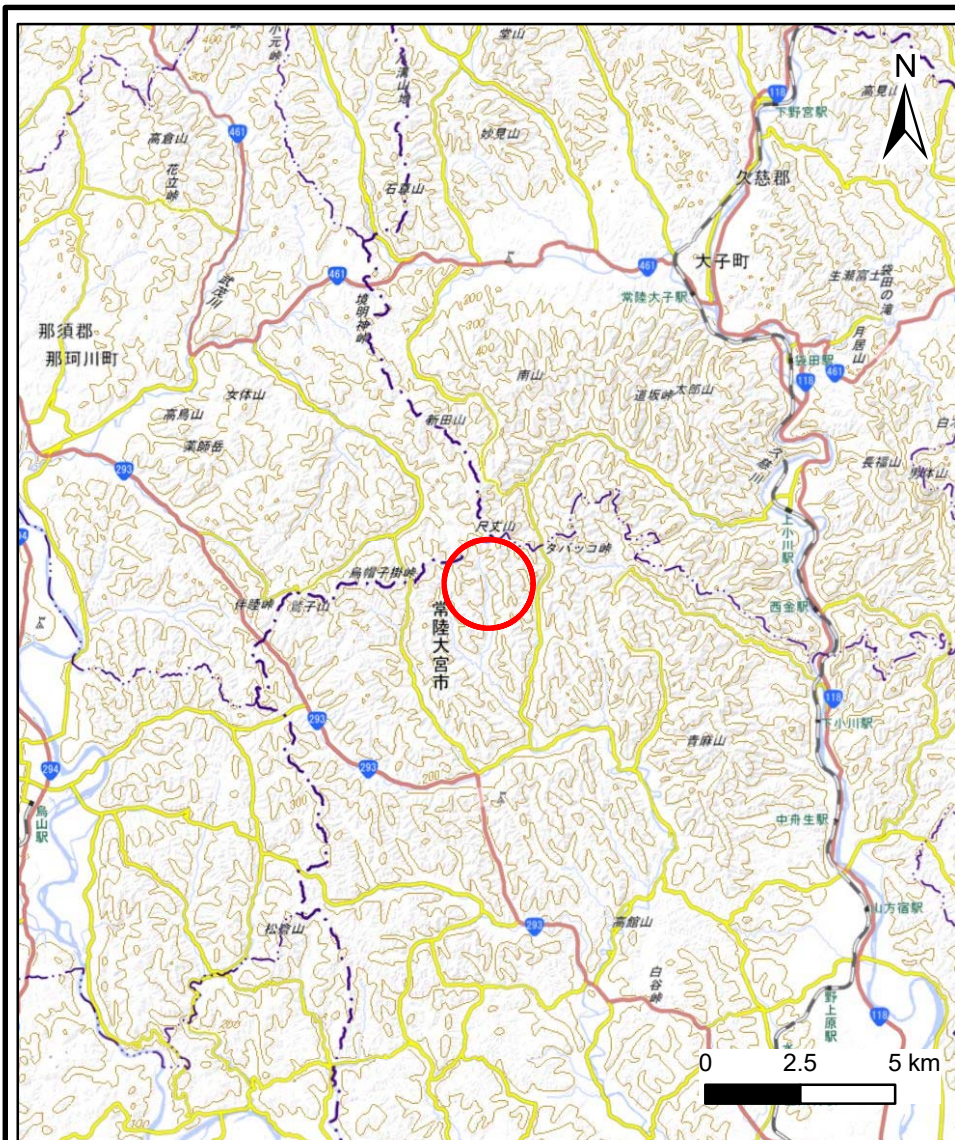
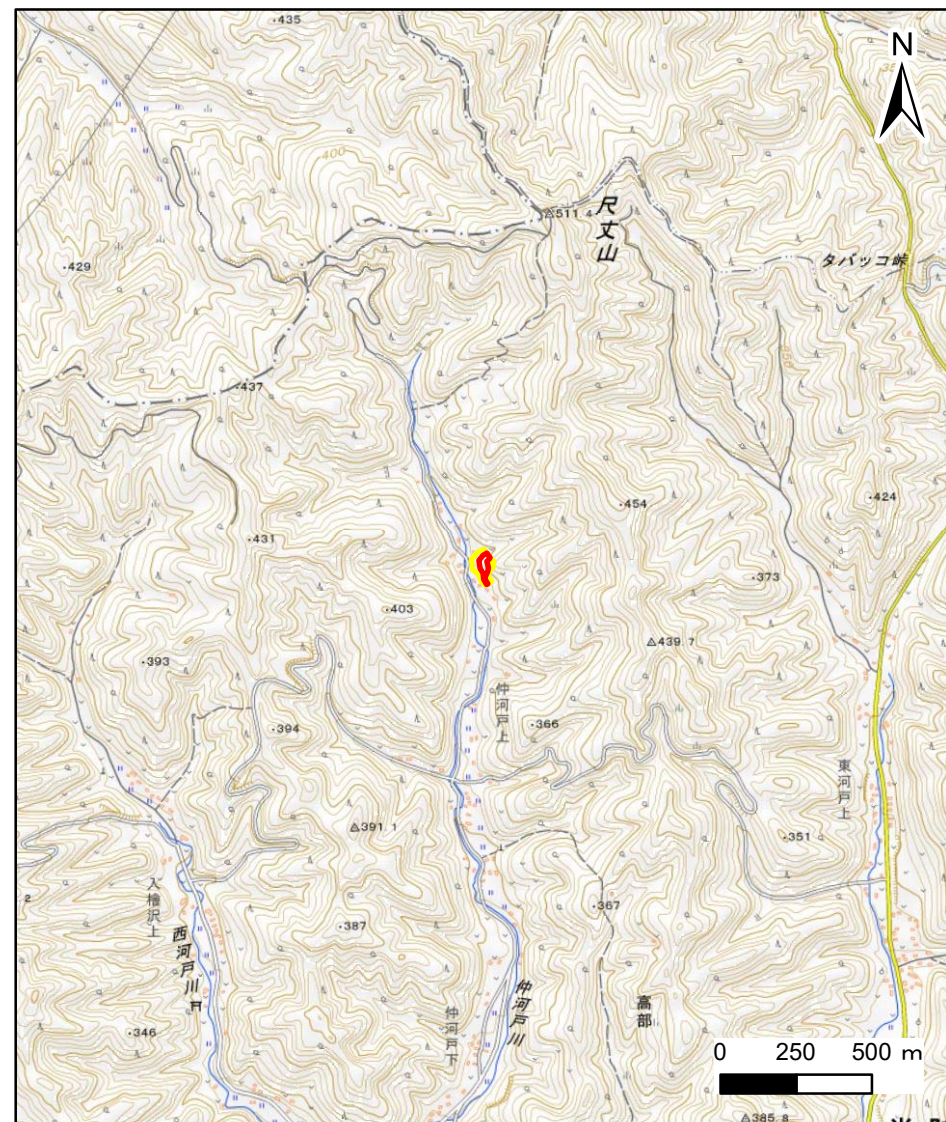


# 土砂災害警戒区域等の指定の公示に係る図書(その1)



(1/200,000)



(1/25,000)

様式-1

土砂災害警戒区域・土砂災害特別警戒区域  
位置図

自然現象の種類

箇所番号

箇所名

所在地

急傾斜地の崩壊

346-I-001-1

仲河戸-1-1

茨城県常陸大宮市高部仲河戸上

# 土砂災害警戒区域等の指定の公示に係る図書(その2)



0 25 50 100  
m

図中の数字は横断測線番号を示す

様式-2(急)

土砂災害警戒区域・土砂災害特別警戒区域  
区域図(その1)

土砂災害防止法施行令第二条の基準に該当する区域



土砂災害防止法  
施行令第三条の  
基準に該当する  
区域



土石等の(移動)高さが1m以下の場合、  
土石等の移動による力が100kN/mを超える区域  
土石等の堆積の高さが3mを超える区域  
それ以外の区域



N  
縮尺  
1:2,500

自然現象  
の種類

急傾斜地の崩壊

箇所番号

346-I-001-1

告示番号

茨城県告示第755号

箇所名

仲河戸-1-1

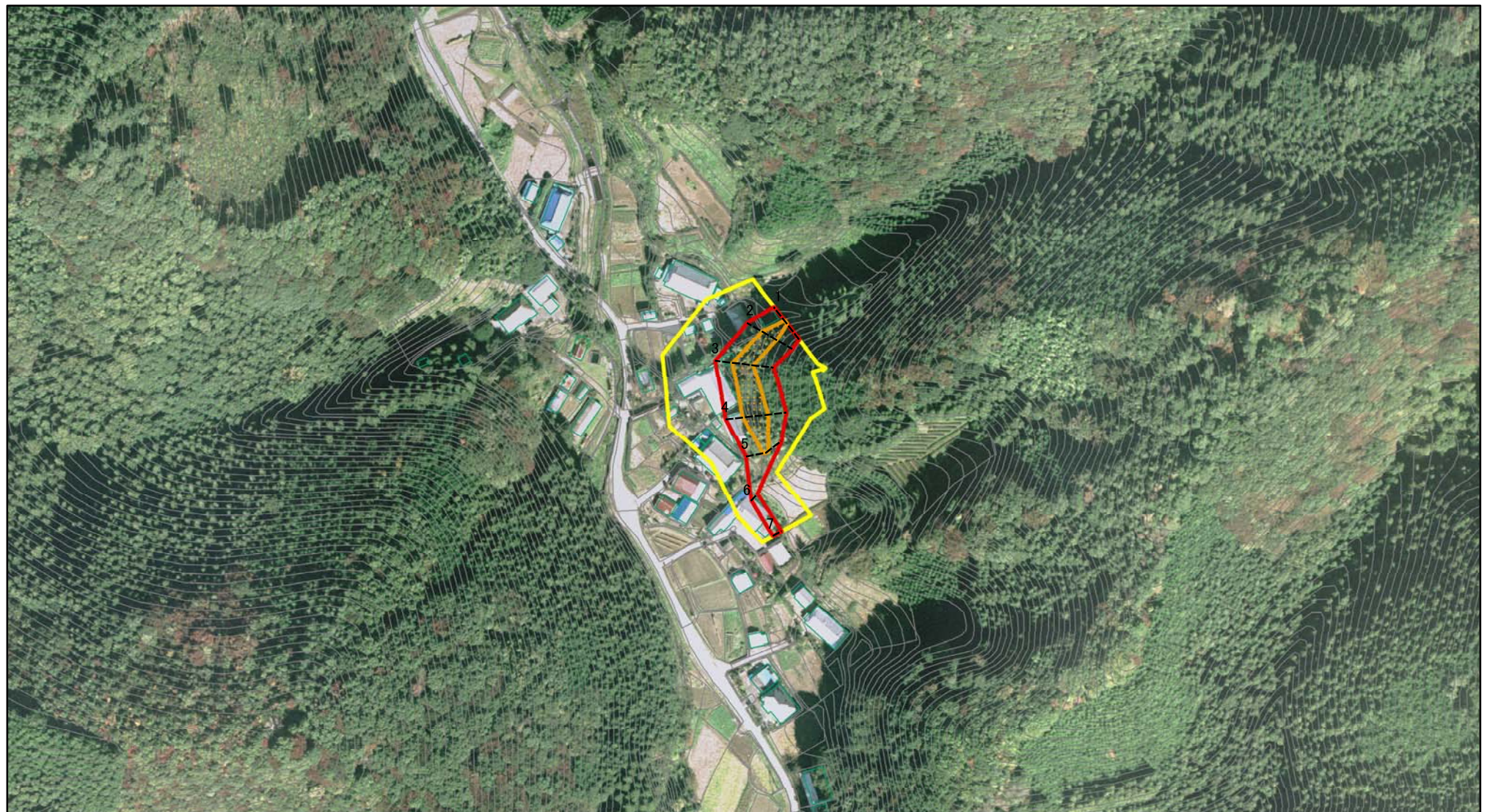
告示年月日

令和6年7月1日

所在地

茨城県常陸大宮市高部仲河戸上

# 土砂災害警戒区域等の指定の公示に係る図書(その2)



図中の数字は横断測線番号を示す

様式-2(急)

土砂災害警戒区域・土砂災害特別警戒区域  
区域図(その1)

土砂災害防止法施行令第二条の基準に該当する区域



土砂災害防止法  
施行令第三条の  
基準に該当する  
区域



土石等の(移動)高さが1m以下の場合、  
土石等の移動による力が100kN/mを超える区域



土石等の堆積の高さが3mを超える区域



それ以外の区域



縮尺

1:2,500

自然現象  
の種類

急傾斜地の崩壊

告示番号

茨城県告示第755号

告示年月日

令和6年7月1日

箇所番号

346-I-001-1

箇所名

仲河戸-1-1

所在地

茨城県常陸大宮市高部仲河戸上

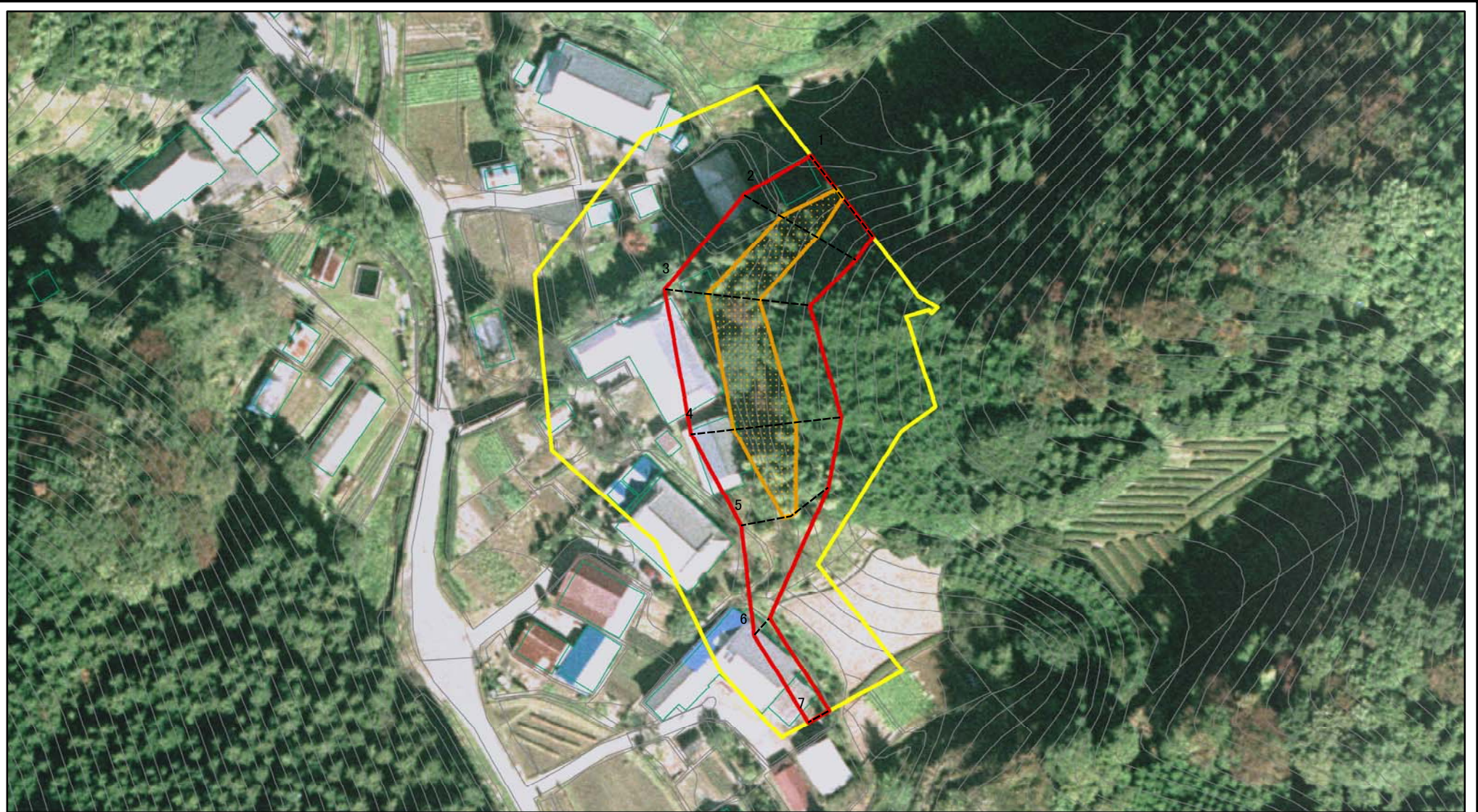
# 土砂災害警戒区域等の指定の公示に係る図書(その3)



図中の数字は横断測線番号を示す

様式-3(急) 土砂災害警戒区域・土砂災害特別警戒区域 区域図(その2)	土砂災害防止法施行令第二条の基準に該当する区域		N 縮尺 1:1,000	自然現象の種類	急傾斜地の崩壊	箇所番号	346-I-001-1
	土砂災害防止法施行令第三条の基準に該当する区域			告示番号	茨城県告示第755号	箇所名	仲河戸-1-1
	土砂等の(移動)高さが1m以下の場合、土砂等の移動による力が100kN/m <sup>2</sup> を超える区域			告示年月日	令和6年7月1日	所在地	茨城県常陸大宮市高部仲河戸上
	土砂等の堆積の高さが3mを超える区域						
それ以外の区域							

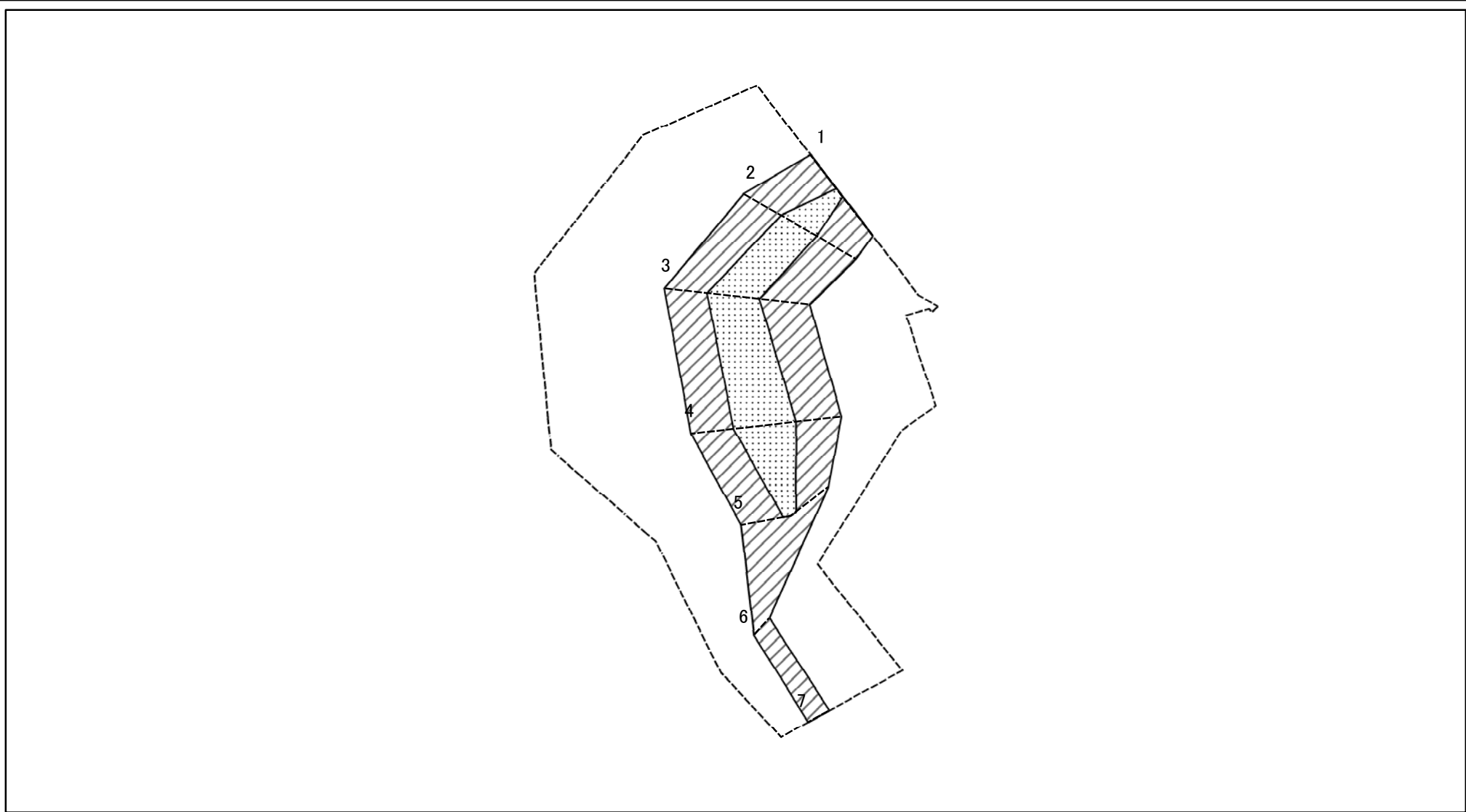
# 土砂災害警戒区域等の指定の公示に係る図書(その3)



図中の数字は横断測線番号を示す

様式-3(急) 土砂災害警戒区域・土砂災害特別警戒区域 区域図(その2)	土砂災害防止法施行令第二条の基準に該当する区域		N 縮尺 1:1,000	自然現象の種類	急傾斜地の崩壊	箇所番号	346-I-001-1
	土砂災害防止法施行令第三条の基準に該当する区域			告示番号	茨城県告示第755号	箇所名	仲河戸-1-1
	土砂等の(移動)高さが1m以下の場合、土砂等の移動による力が100kN/m <sup>2</sup> を超える区域		告示年月日	令和6年7月1日	所在地	茨城県常陸大宮市高部仲河戸上	
	土砂等の堆積の高さが3mを超える区域 それ以外の区域						

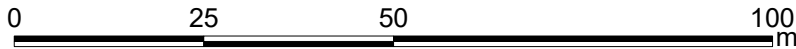
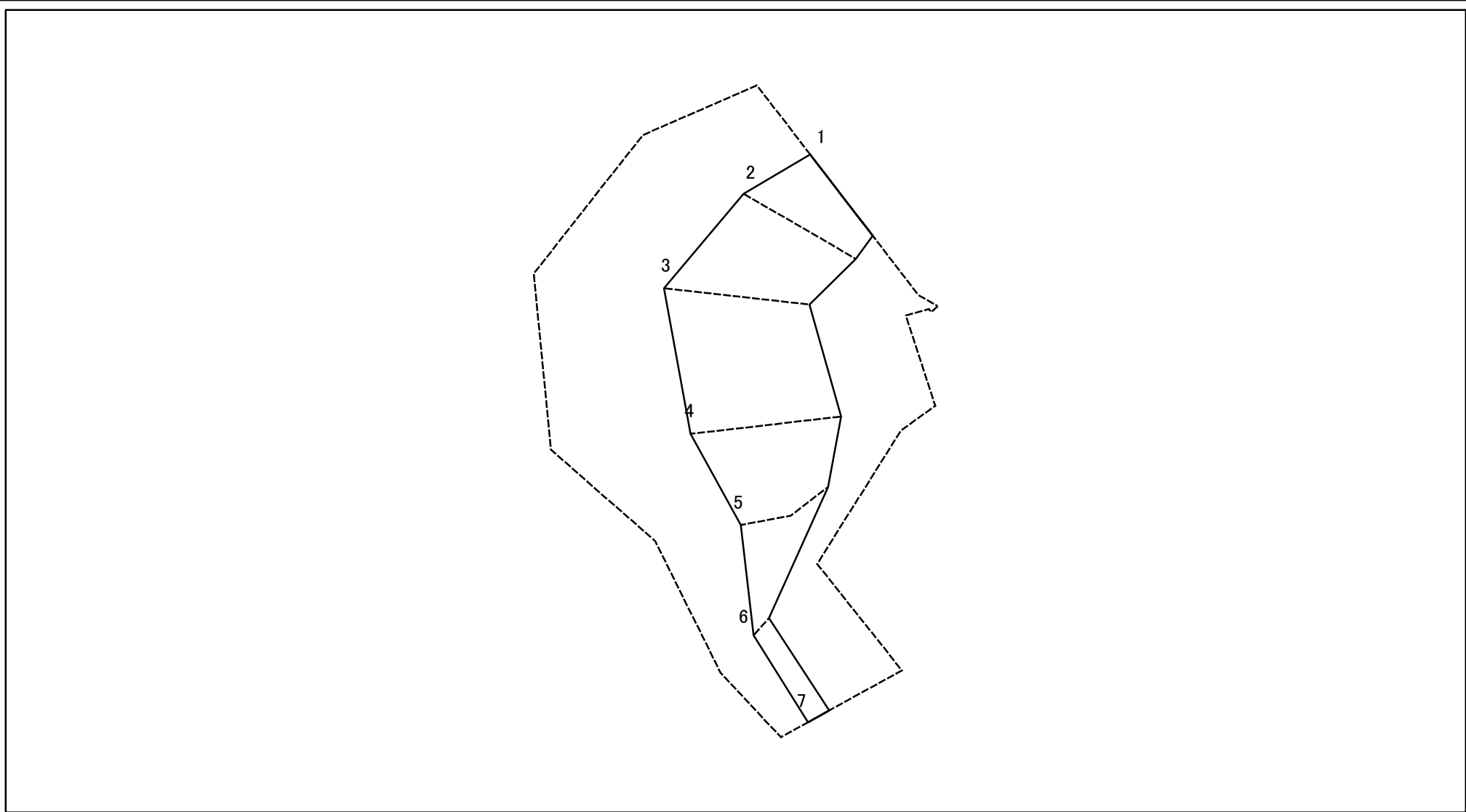
# 土砂災害警戒区域等の指定の公示に係る図書(その4)



図中の数字は横断測線番号を示す

<b>様式-4(急)</b> 土砂災害特別警戒区域の区域区分図 (急傾斜地の崩壊に伴う土石等の移動により 建築物の地上部に作用すると想定される力)	土砂災害防止法施行令第二条の基準に該当する区域		N 縮尺 1:1,000	自然現象の種類	急傾斜地の崩壊	箇所番号	346-I-001-1
	土砂災害防止法施行令第三条の基準に該当する区域			告示番号	茨城県告示第755号	箇所名	仲河戸-1-1
	それ以外の区域			告示年月日	令和6年7月1日	所在地	茨城県常陸大宮市高部仲河戸上

# 土砂災害警戒区域等の指定の公示に係る図書(その5)



図中の数字は横断測線番号を示す

<b>様式-5(急)</b> <b>土砂災害特別警戒区域の区域区分図</b> (急傾斜地の崩壊に伴う土石等の堆積により建築物の地上部に作用すると想定される力)	土砂災害防止法施行令第二条の基準に該当する区域		N 縮尺 1:1,000	自然現象の種類	急傾斜地の崩壊	箇所番号	346-I-001-1
	土砂災害防止法施行令第三条の基準に該当する区域			告示番号	茨城県告示第755号	箇所名	仲河戸-1-1
	それ以外の区域			告示年月日	令和6年7月1日	所在地	茨城県常陸大宮市高部仲河戸上

## 土砂災害警戒区域等の指定の公示に係る図書(その6)

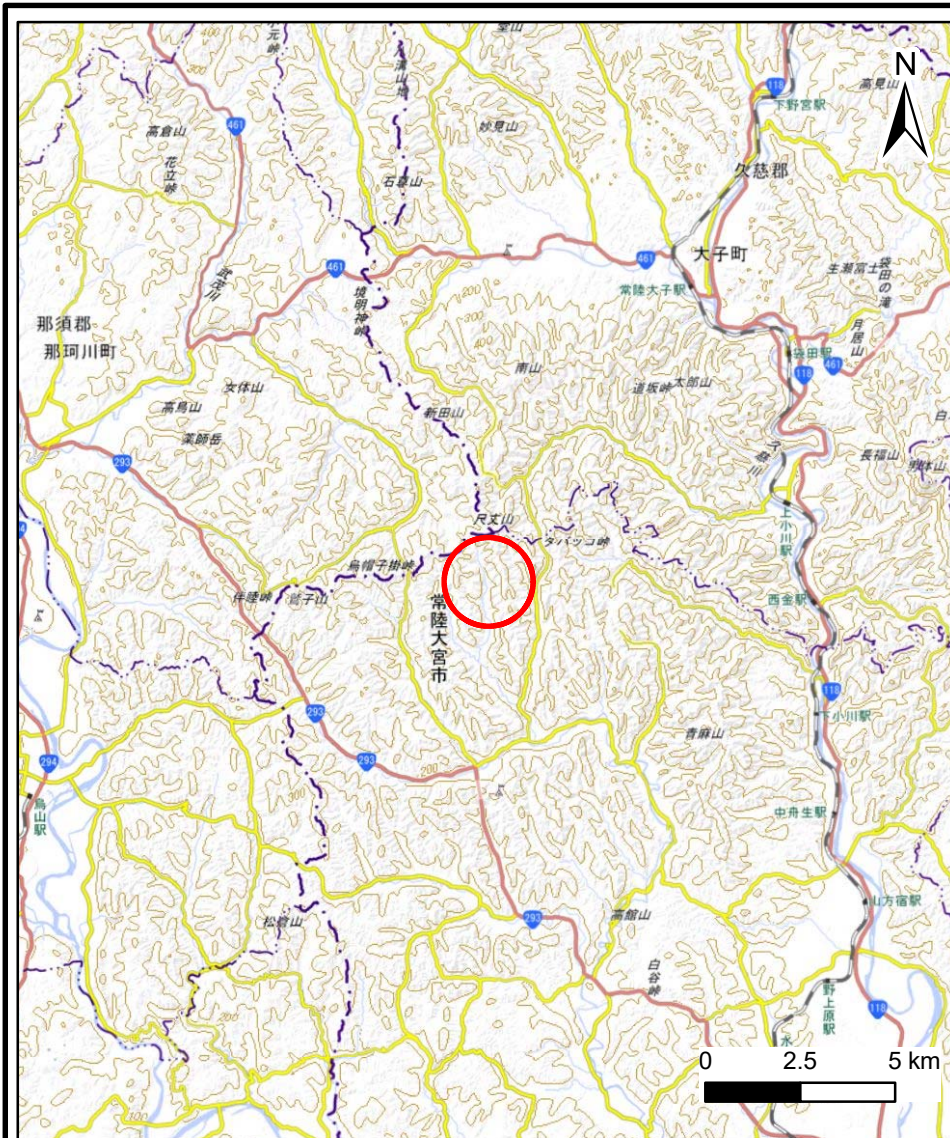
(1/1)

横断測線の区間	土石等の移動により建築物の地上部に作用すると想定される力				土石等の堆積により建築物の地上部に作用すると想定される力				横断測線の区間	土石等の移動により建築物の地上部に作用すると想定される力				土石等の堆積により建築物の地上部に作用すると想定される力			
	土石等の(移動)高さが1m以下の場合、土石等の移動による力が100kN/m2を超える区域		それ以外の区域		土石等の堆積の高さが3mを超える区域		それ以外の区域			土石等の(移動)高さが1m以下の場合、土石等の移動による力が100kN/m2を超える区域		それ以外の区域		土石等の堆積の高さが3mを超える区域		それ以外の区域	
	力の大きさのうち最大のもの (kN/m2)	土石等の高さ (m)	力の大きさのうち最大のもの (kN/m2)	土石等の高さ (m)	力の大きさのうち最大のもの (kN/m2)	土石等の高さ (m)	力の大きさのうち最大のもの (kN/m2)	土石等の高さ (m)		力の大きさのうち最大のもの (kN/m2)	土石等の高さ (m)	力の大きさのうち最大のもの (kN/m2)	土石等の高さ (m)	力の大きさのうち最大のもの (kN/m2)	土石等の高さ (m)	力の大きさのうち最大のもの (kN/m2)	土石等の高さ (m)
1 ~ 2	118.7	1.0	100.0	1.0	-	-	12.2	2.3	~								
2 ~ 3	120.5	1.0	100.0	1.0	-	-	12.2	2.3	~								
3 ~ 4	126.2	1.0	100.0	1.0	-	-	12.2	2.3	~								
4 ~ 5	126.2	1.0	100.0	1.0	-	-	12.2	2.3	~								
5 ~ 6	-	-	100.0	1.0	-	-	12.8	2.4	~								
6 ~ 7	-	-	54.6	1.0	-	-	12.8	2.4	~								
~									~								
~									~								
~									~								
~									~								
~									~								
~									~								
~									~								
~									~								
~									~								
~									~								
~									~								
~									~								
~									~								
~									~								
~									~								
~									~								
~									~								
~									~								
~									~								
~									~								
~									~								
~									~								
~									~								
~									~								
~									~								
~									~								
~									~								
~									~								
~									~								
~									~								
~									~								
~									~								
~									~								
~									~								
~									~								

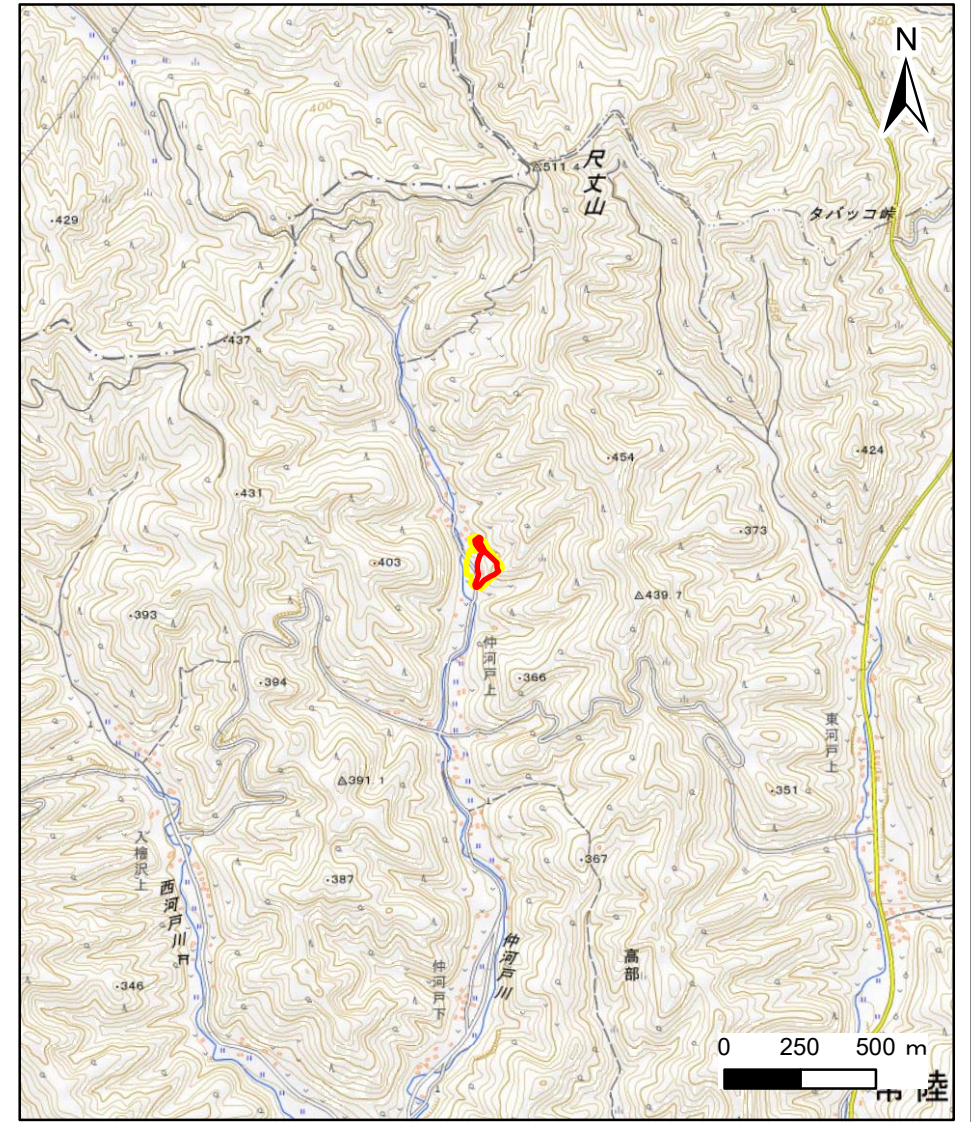
様式-6(急)  建築物の構造の規制に必要な衝撃に関する事項	自然現象の種類	急傾斜地の崩壊	箇所番号	346- I -001-1
	告示番号	茨城県告示第755号	箇所名	仲河戸-1-1
	告示年月日	令和6年7月1日	所在地	茨城県常陸大宮市高部仲河戸上



# 土砂災害警戒区域等の指定の公示に係る図書(その1)



(1/200,000)



(1/25,000)

様式-1

土砂災害警戒区域・土砂災害特別警戒区域  
位置図

自然現象の種類

箇所番号

箇所名

所在地

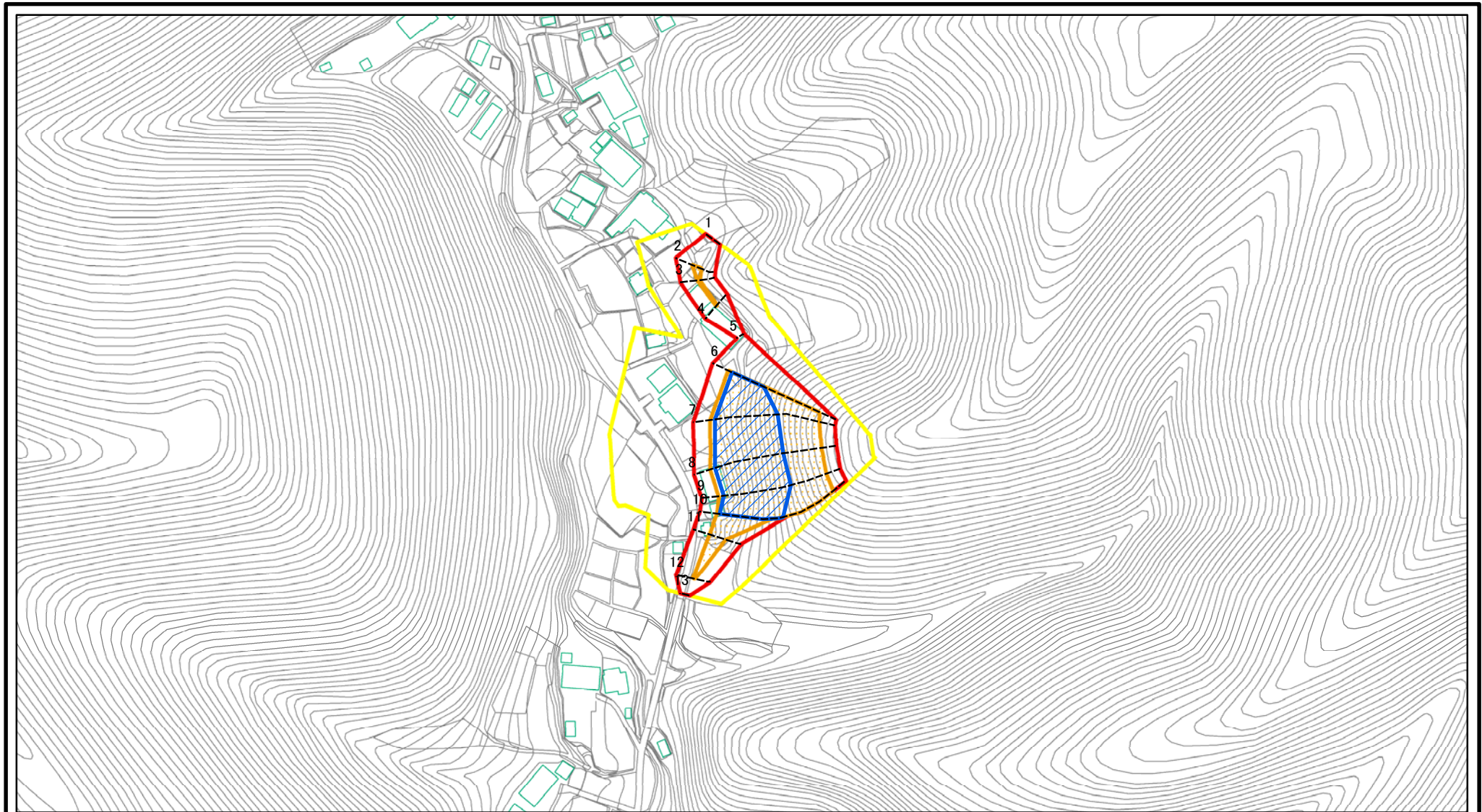
急傾斜地の崩壊

346-I-001-2

仲河戸-1-2

茨城県常陸大宮市高部仲河戸上

# 土砂災害警戒区域等の指定の公示に係る図書(その2)



図中の数字は横断測線番号を示す

様式-2(急)

土砂災害警戒区域・土砂災害特別警戒区域  
区域図(その1)

土砂災害防止法施行令第二条の基準に該当する区域



土砂災害防止法  
施行令第三条の  
基準に該当する  
区域



土石等の(移動)高さが1m以下の場合、  
土石等の移動による力が100kN/mを超える区域  
土石等の堆積の高さが3mを超える区域  
それ以外の区域



縮尺

1:2,500

自然現象  
の種類

急傾斜地の崩壊

告示番号

茨城県告示第755号

告示年月日

令和6年7月1日

箇所番号

346-I-001-2

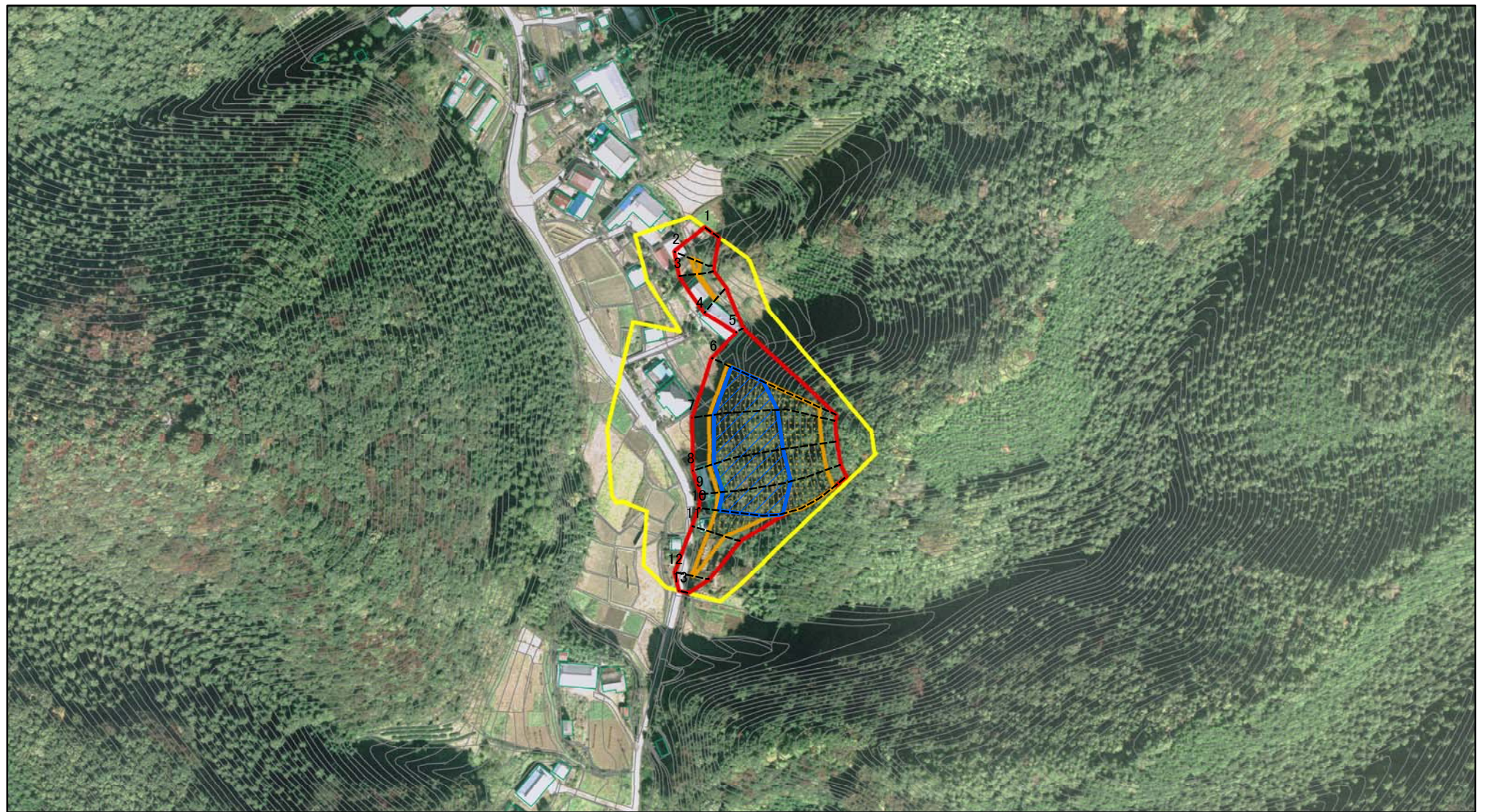
箇所名

仲河戸-1-2

所在地

茨城県常陸大宮市高部仲河戸上

# 土砂災害警戒区域等の指定の公示に係る図書(その2)



図中の数字は横断測線番号を示す

様式-2(急)

土砂災害警戒区域・土砂災害特別警戒区域  
区域図(その1)

土砂災害防止法施行令第二条の基準に該当する区域



自然現象  
の種類

急傾斜地の崩壊

箇所番号

346-I-001-2

土砂災害防止法  
施行令第三条の  
基準に該当する  
区域



告示番号

茨城県告示第755号

箇所名

仲河戸-1-2

土石等の(移動)高さが1m以下の場合、  
土石等の移動による力が100kN/mを超える区域



縮尺

告示年月日

令和6年7月1日

所在地

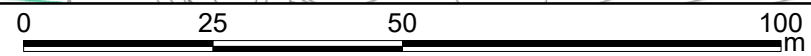
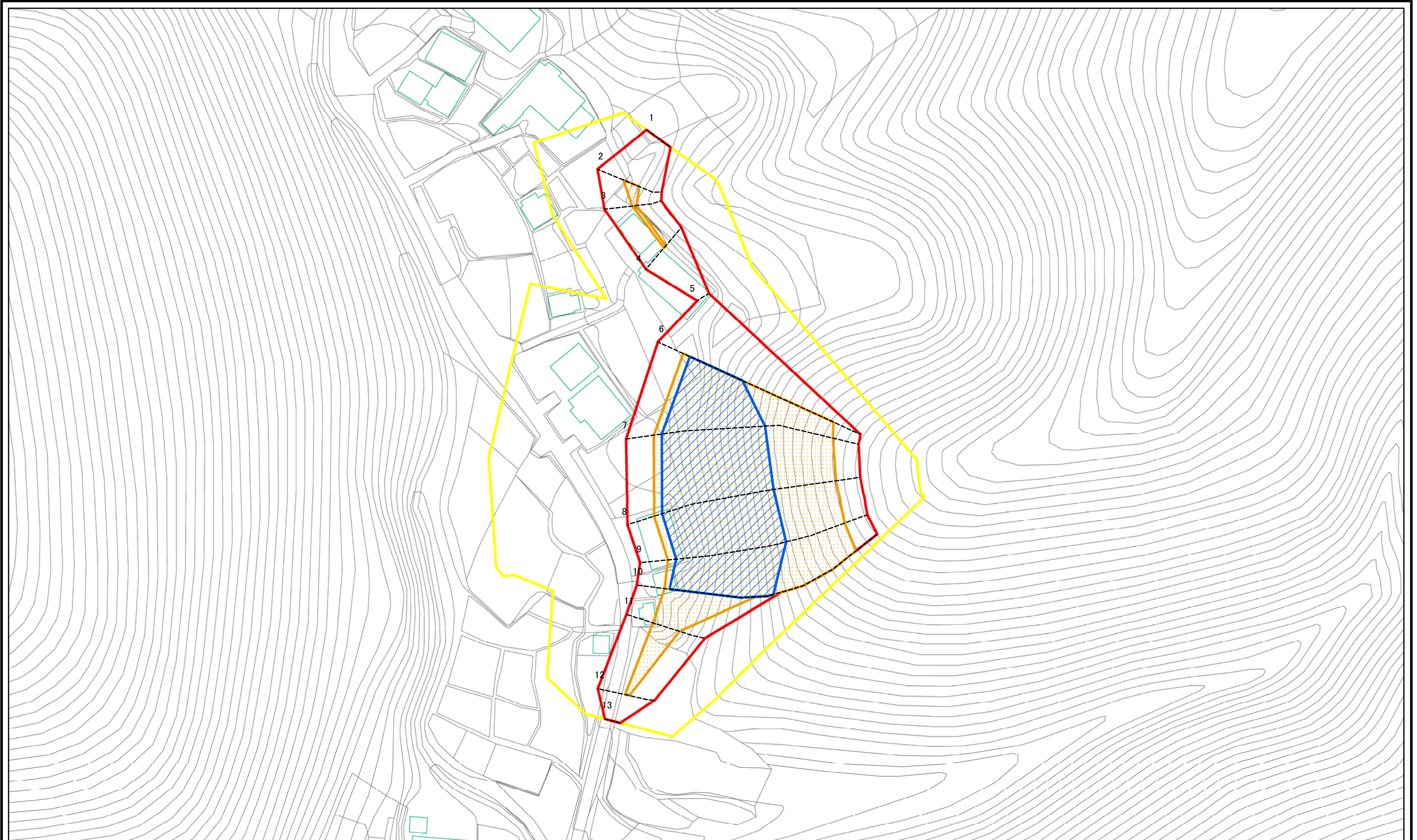
茨城県常陸大宮市高部仲河戸上

1:2,500



土石等の堆積の高さが3mを超える区域  
それ以外の区域

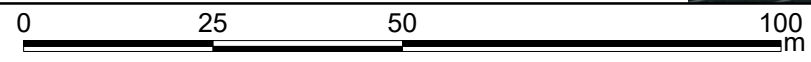
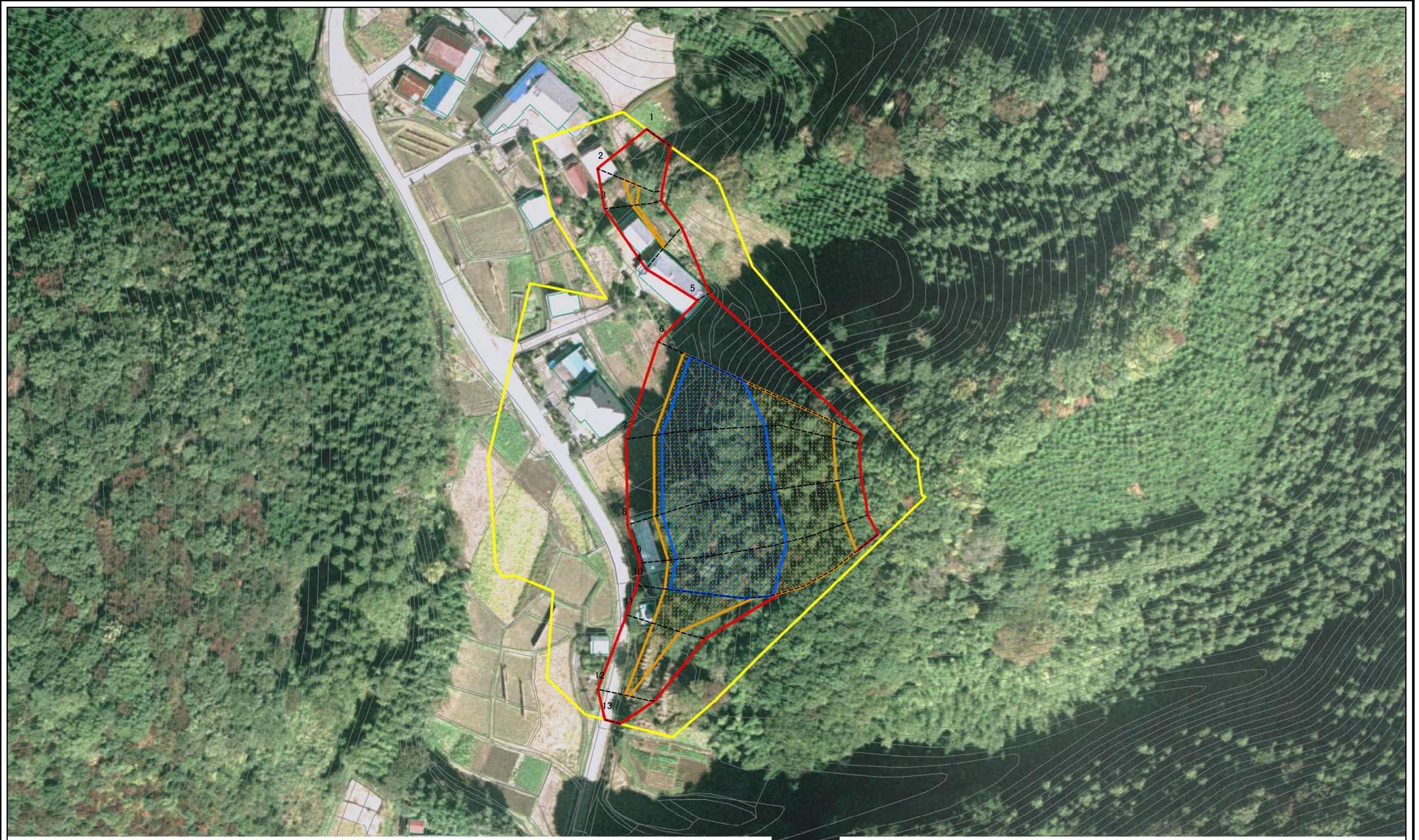
土砂災害警戒区域等の指定の公示に係る図書(その3)



図中の数字は横断測線番号を示す

様式-3(急) 土砂災害警戒区域・土砂災害特別警戒区域 区域図(その2)	土砂災害防止法施行令第二条の基準に該当する区域		N 縮尺 1:1,000	自然現象の種類	急傾斜地の崩壊	箇所番号	346-I-001-2
	土砂災害防止法施行令第三条の基準に該当する区域			告示番号	茨城県告示第755号	箇所名	仲河戸-1-2
	土砂等の(移動)高さが1m以下の場合、土砂等の移動による力が100kN/mを超える区域			告示年月日	令和6年7月1日	所在地	茨城県常陸大宮市高部仲河戸上
土砂等の堆積の高さが3mを超える区域							
それ以外の区域							

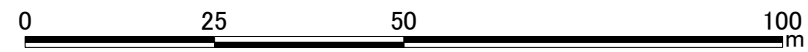
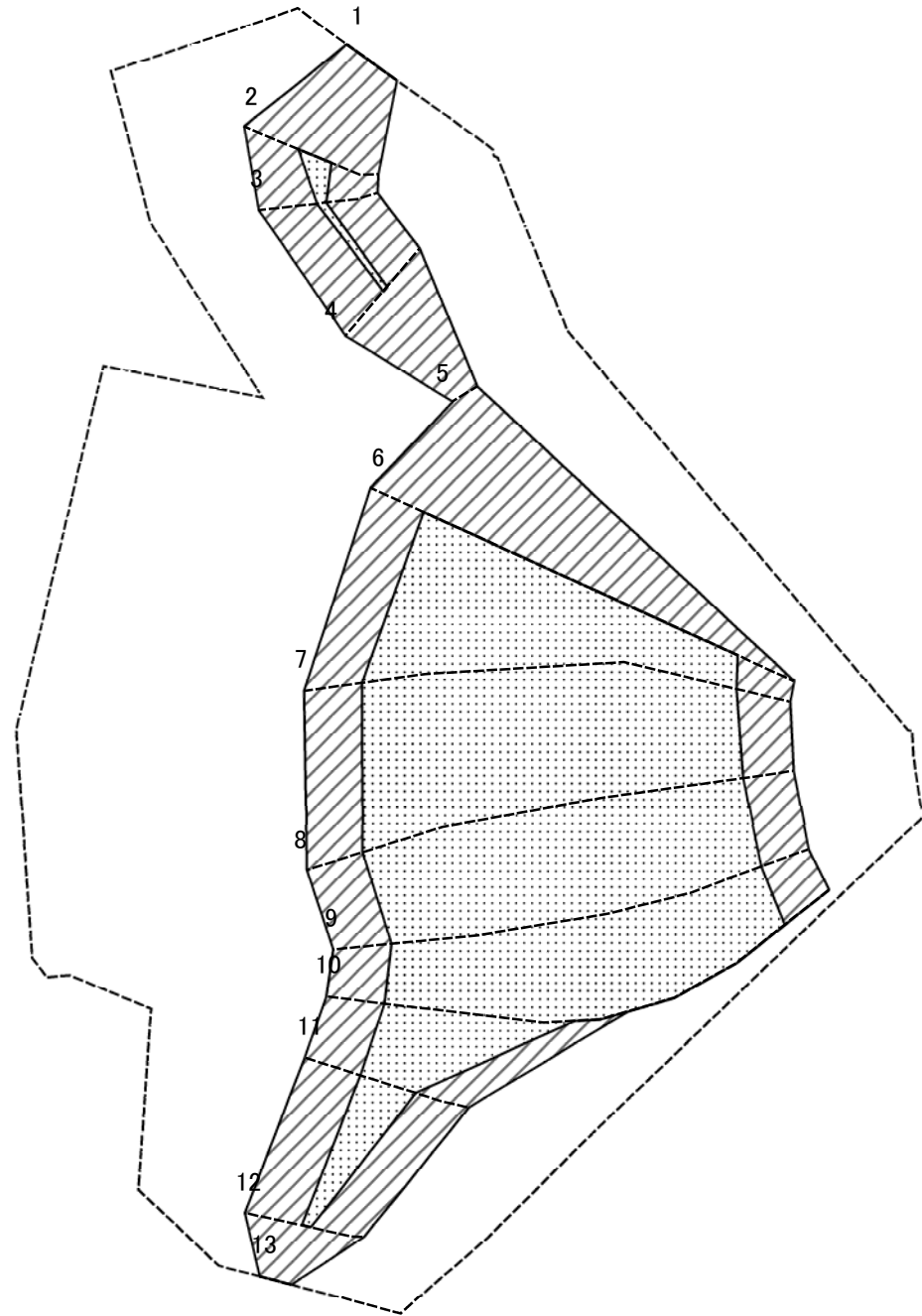
土砂災害警戒区域等の指定の公示に係る図書(その3)



図中の数字は横断測線番号を示す

様式-3(急) 土砂災害警戒区域・土砂災害特別警戒区域 区域図(その2)	土砂災害防止法施行令第二条の基準に該当する区域		N 縮尺 1:1,000	自然現象の種類	急傾斜地の崩壊	箇所番号	346-I-001-2
	土砂災害防止法施行令第三条の基準に該当する区域			告示番号	茨城県告示第755号	箇所名	仲河戸-1-2
	それ以外の区域			告示年月日	令和6年7月1日	所在地	茨城県常陸大宮市高部仲河戸上

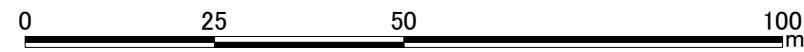
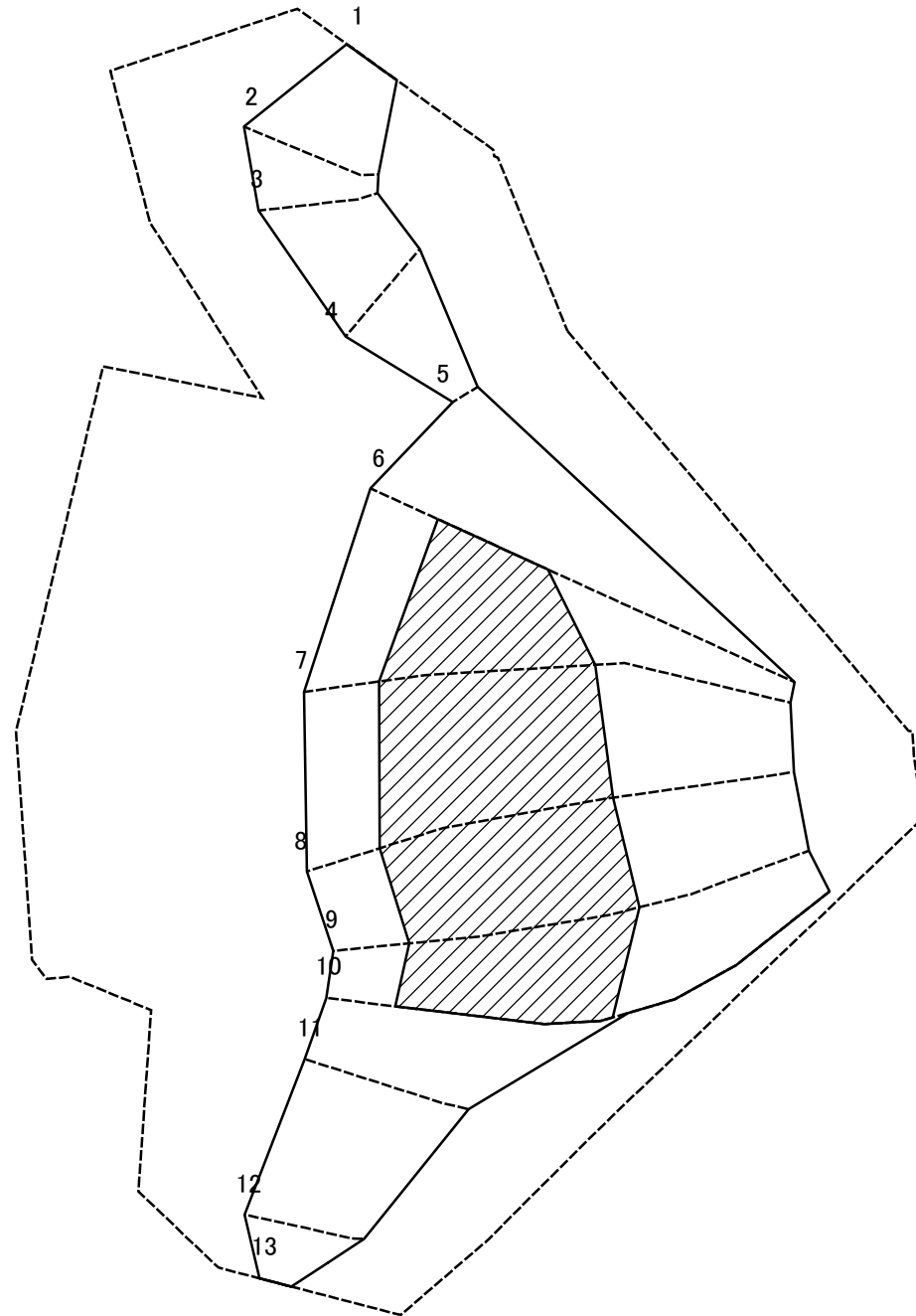
土砂災害警戒区域等の指定の公示に係る図書(その4)



図中の数字は横断測線番号を示す

様式-4(急) 土砂災害特別警戒区域の区域区分図 (急傾斜地の崩壊に伴う土石等の移動により 建築物の地上部に作用すると想定される力)	土砂災害防止法施行令第二条の基準に該当する区域		N 縮尺 1:1,000	自然現象の種類	急傾斜地の崩壊	箇所番号	346-I-001-2
	土砂災害防止法施行令第三条の基準に該当する区域			告示番号	茨城県告示第755号	箇所名	仲河戸-1-2
	それ以外の区域			告示年月日	令和6年7月1日	所在地	茨城県常陸大宮市高部仲河戸上

土砂災害警戒区域等の指定の公示に係る図書(その5)



図中の数字は横断測線番号を示す

様式-5(急) 土砂災害特別警戒区域の区域区分図 (急傾斜地の崩壊に伴う土石等の堆積により 建築物の地上部に作用すると想定される力)	土砂災害防止法施行令第二条の基準に該当する区域		N 縮尺 1:1,000	自然現象の種類	急傾斜地の崩壊	箇所番号	346-I-001-2
	土砂災害防止法施行令第三条の基準に該当する区域			告示番号	茨城県告示第755号	箇所名	仲河戸-1-2
	それ以外の区域			告示年月日	令和6年7月1日	所在地	茨城県常陸大宮市高部仲河戸上

# 土砂災害警戒区域等の指定の公示に係る図書(その6)

(1/1)

横断測線の区間	土石等の移動により建築物の地上部に作用すると想定される力				土石等の堆積により建築物の地上部に作用すると想定される力				横断測線の区間	土石等の移動により建築物の地上部に作用すると想定される力				土石等の堆積により建築物の地上部に作用すると想定される力			
	土石等の(移動)高さが1m以下の場合、土石等の移動による力が100kN/m <sup>2</sup> を超える区域		それ以外の区域		土石等の堆積の高さが3mを超える区域		それ以外の区域			土石等の(移動)高さが1m以下の場合、土石等の移動による力が100kN/m <sup>2</sup> を超える区域		それ以外の区域		土石等の堆積の高さが3mを超える区域		それ以外の区域	
	力の大きさのうち最大のもの(kN/m <sup>2</sup> )	土石等の高さ(m)	力の大きさのうち最大のもの(kN/m <sup>2</sup> )	土石等の高さ(m)	力の大きさのうち最大のもの(kN/m <sup>2</sup> )	土石等の高さ(m)	力の大きさのうち最大のもの(kN/m <sup>2</sup> )	土石等の高さ(m)		力の大きさのうち最大のもの(kN/m <sup>2</sup> )	土石等の高さ(m)	力の大きさのうち最大のもの(kN/m <sup>2</sup> )	土石等の高さ(m)	力の大きさのうち最大のもの(kN/m <sup>2</sup> )	土石等の高さ(m)	力の大きさのうち最大のもの(kN/m <sup>2</sup> )	土石等の高さ(m)
1 ~ 2	-	-	100.0	1.0	-	-	12.4	2.4	~								
2 ~ 3	116.1	1.0	100.0	1.0	-	-	12.4	2.4	~								
3 ~ 4	104.3	1.0	100.0	1.0	-	-	12.2	2.3	~								
4 ~ 5	-	-	100.0	1.0	-	-	12.2	2.3	~								
5 ~ 6	-	-	100.0	1.0	-	-	16.1	3.0	~								
6 ~ 7	158.3	1.0	100.0	1.0	19.4	3.7	16.1	3.0	~								
7 ~ 8	163.5	1.0	100.0	1.0	20.2	3.8	16.1	3.0	~								
8 ~ 9	164.2	1.0	100.0	1.0	20.4	3.8	16.1	3.0	~								
9 ~ 10	164.2	1.0	100.0	1.0	21.3	4.0	16.1	3.0	~								
10 ~ 11	158.1	1.0	100.0	1.0	-	-	16.1	3.0	~								
11 ~ 12	121.8	1.0	100.0	1.0	-	-	12.6	2.4	~								
12 ~ 13	-	-	100.0	1.0	-	-	11.7	2.2	~								
~									~								
~									~								
~									~								
~									~								
~									~								
~									~								
~									~								
~									~								
~									~								
~									~								
~									~								
~									~								
~									~								
~									~								
~									~								
~									~								

様式-6(急) 建築物の構造の規制に必要な衝撃に関する事項	自然現象の種類	急傾斜地の崩壊	箇所番号	346-I-001-2
	告示番号	茨城県告示第755号	箇所名	仲河戸-1-2
	告示年月日	令和6年7月1日	所在地	茨城県常陸大宮市高部仲河戸上