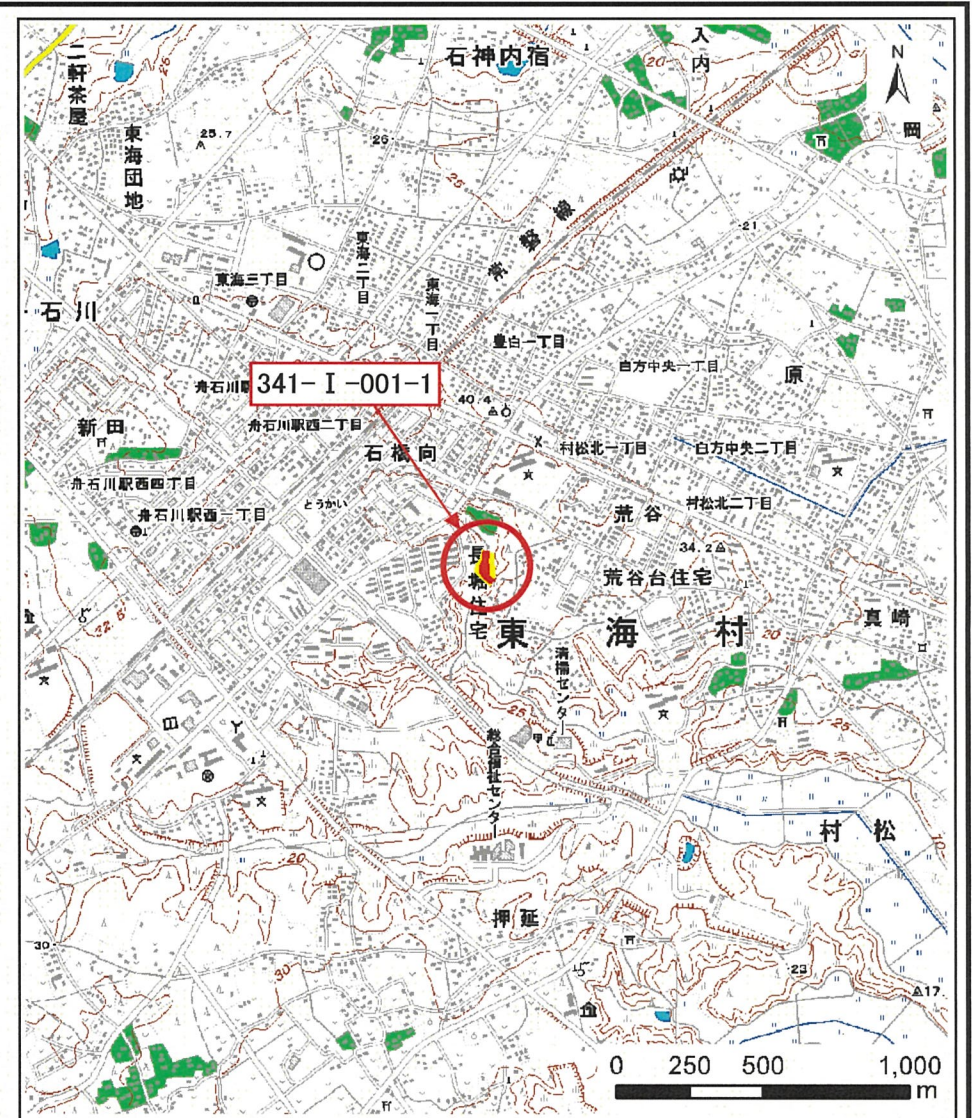


土砂災害警戒区域等の指定の公示に係る図書(その1)



(1/200,000)



(1/25,000)

様式-1(急) 土砂災害警戒区域・土砂災害特別警戒区域 位置図	自然現象の種類	急傾斜地の崩壊
	箇所番号	341-I-001-1
	箇所名	荒谷台
	所在地	茨城県那珂郡東海村村松

この地図は、国土地理院の承認を得て、同院発行の数値地図20000(地図画像)及び数値地図25000(地図画像)を複製したものである。(認証番号 平22業複 第761号)

土砂災害警戒区域等の指定の公示に係る図書(その2)

東海村の区画整理事業により地形が改変され急傾斜地要件に該当する斜面がなくなったため指定解除



図中の数字は横断測線番号を示す

様式-2(急)

土砂災害警戒区域・土砂災害特別警戒区域
区域図(その1)

土砂災害防止法施行令第二条の基準に該当する区域	
土砂災害防止法施行令第三条の基準に該当する区域	
それ以外の区域	

	縮尺
	1:2,500

自然現象の種類	急傾斜地の崩壊	箇所番号	341-I-001-1
告示番号	茨城県告示第9号	箇所名	荒谷台
告示年月日	令和5年1月5日	所在地	茨城県那珂郡東海村村松

土砂災害警戒区域等の指定の公示に係る図書(その2)

東海村の区画整理事業により地形が改変され急傾斜地要件に該当する斜面がなくなったため指定解除



0 25 50 100
m

図中の数字は横断測線番号を示す

様式-2(急) 土砂災害警戒区域・土砂災害特別警戒区域 区域図(その1)	土砂災害防止法施行令第二条の基準に該当する区域		N	自然現象の種類	急傾斜地の崩壊	箇所番号	341-I-001-1
	土砂災害防止法施行令第三条の基準に該当する区域			告示番号	茨城県告示第9号	箇所名	荒谷台
	それ以外の区域		縮尺	告示年月日	令和5年1月5日	所在地	茨城県那珂郡東海村村松

土砂災害警戒区域等の指定の公示に係る図書(その2)

東海村の区画整理事業により地形が改変され急傾斜地要件に該当する斜面がなくなったため指定解除



0 25 50 100
m

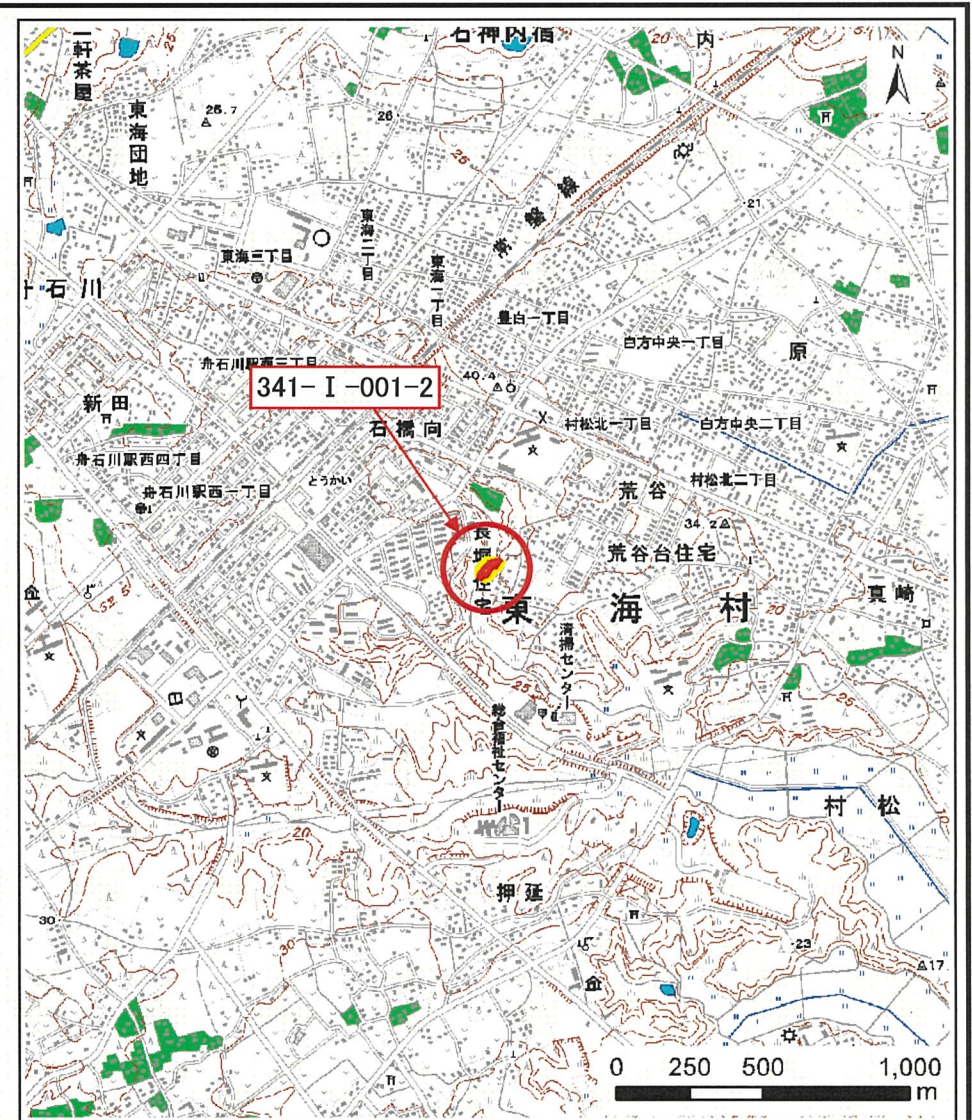
図中の数字は横断測線番号を示す

様式-2(急) 土砂災害警戒区域・土砂災害特別警戒区域 区域図(その1)	土砂災害防止法施行令第二条の基準に該当する区域		N	自然現象の種類	急傾斜地の崩壊	箇所番号	341-I-001-1	
	土砂災害防止法施行令第三条の基準に該当する区域			告示番号	茨城県告示第9号	箇所名	荒谷台	
	土砂等の(移動)高さが1m以下の場合、土砂等の移動による力が100kN/mを超える区域		縮尺	告示年月日	令和5年1月5日	所在地	茨城県那珂郡東海村村松	
	土砂等の堆積の高さが3mを超える区域			縮尺	1:2,500			
それ以外の区域								

土砂災害警戒区域等の指定の公示に係る図書(その1)



(1/200,000)



(1/25,000)

様式-1(急) 土砂災害警戒区域・土砂災害特別警戒区域 位置図	自然現象の種類	急傾斜地の崩壊
	箇所番号	341-I-001-2
	箇所名	荒谷台
	所在地	茨城県那珂郡東海村村松

この地図は、国土地理院の承認を得て、同院発行の数値地図20000(地図画像)及び数値地図25000(地図画像)を複製したものである。(認証番号 平22業複 第761号)

土砂災害警戒区域等の指定の公示に係る図書(その2)



0 25 50 100
m

図中の数字は横断測線番号を示す

様式-2(急)

土砂災害警戒区域・土砂災害特別警戒区域
区域図(その1)

土砂災害防止法施行令第二条の基準に該当する区域	
土砂災害防止法施行令第三条の基準に該当する区域	
土砂等の(移動)高さが1m以下の場合、土砂等の移動による力が100kN/mを超える区域	
土砂等の堆積の高さが3mを超える区域	
それ以外の区域	

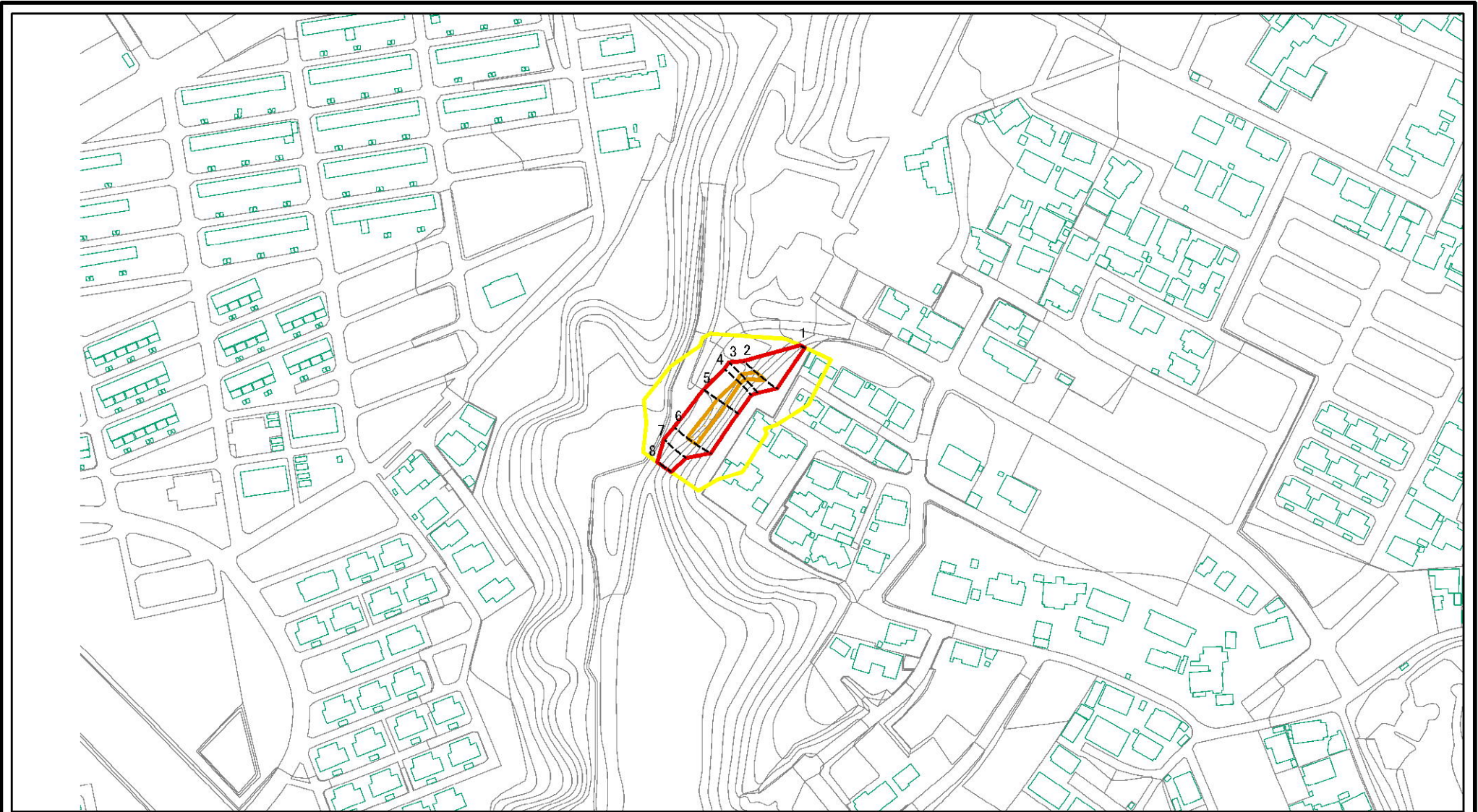


縮尺

1:2,500

自然現象の種類	急傾斜地の崩壊	箇所番号	341-I-001-2
告示番号	茨城県告示第1261号	箇所名	荒谷台
告示年月日	平成23年12月5日	所在地	茨城県那珂郡東海村村松

土砂災害警戒区域等の指定の公示に係る図書(その2)



0 25 50 100
m

図中の数字は横断測線番号を示す

様式-2(急)

土砂災害警戒区域・土砂災害特別警戒区域
区域図(その1)

土砂災害防止法施行令第二条の基準に該当する区域



土砂災害防止法
施行令第三条の
基準に該当する
区域



土砂等の(移動)高さが1m以下の場合、
土砂等の移動による力が100kN/mを超える区域
土砂等の堆積の高さが3mを超える区域
それ以外の区域



縮尺

1:2,500

自然現象
の種類

告示番号

告示年月日

急傾斜地の崩壊

茨城県告示第1261号

平成23年12月5日

箇所番号

箇所名

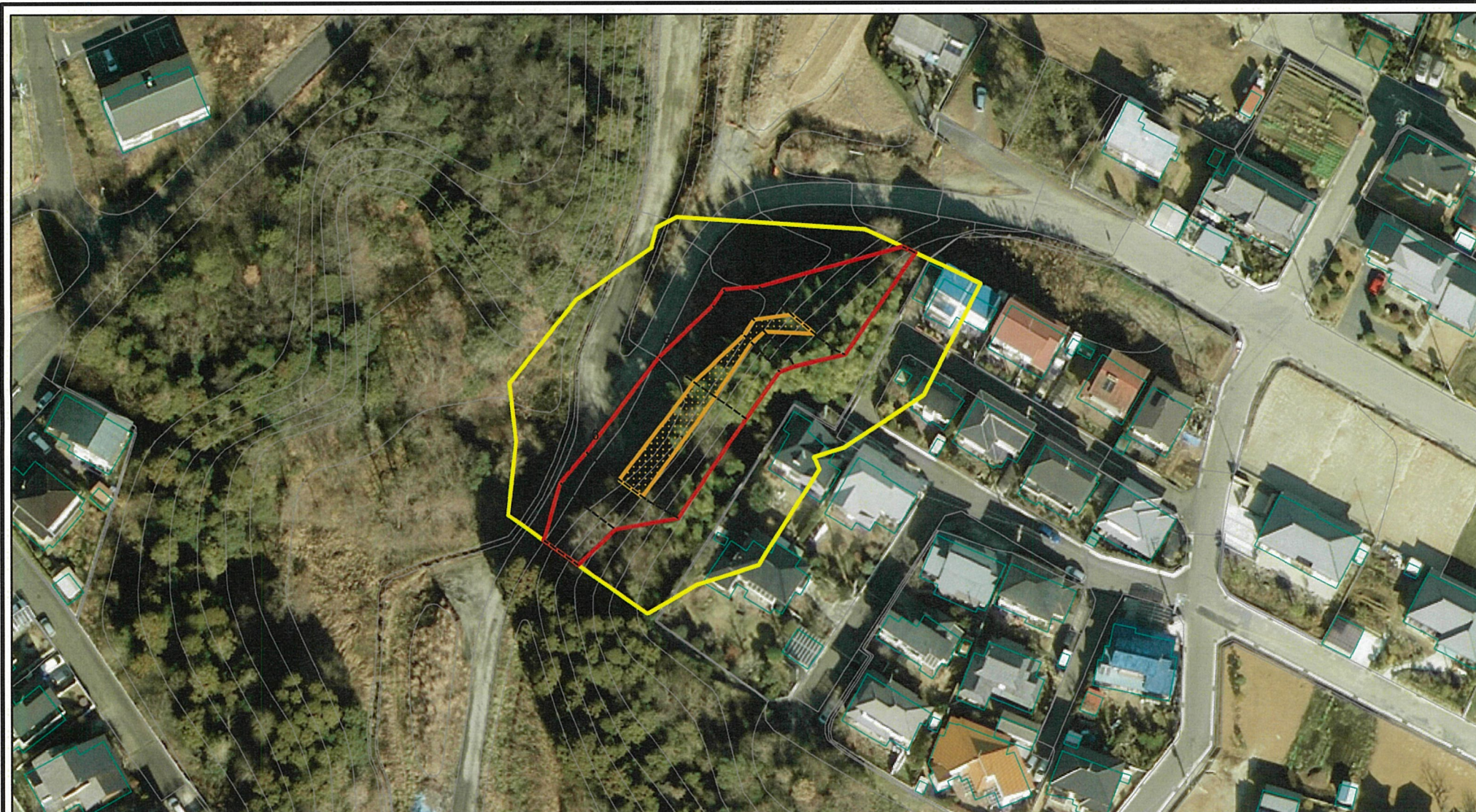
所在地

341-I-001-2

荒谷台

茨城県那珂郡東海村村松

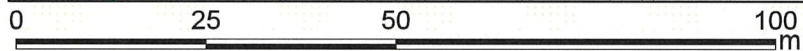
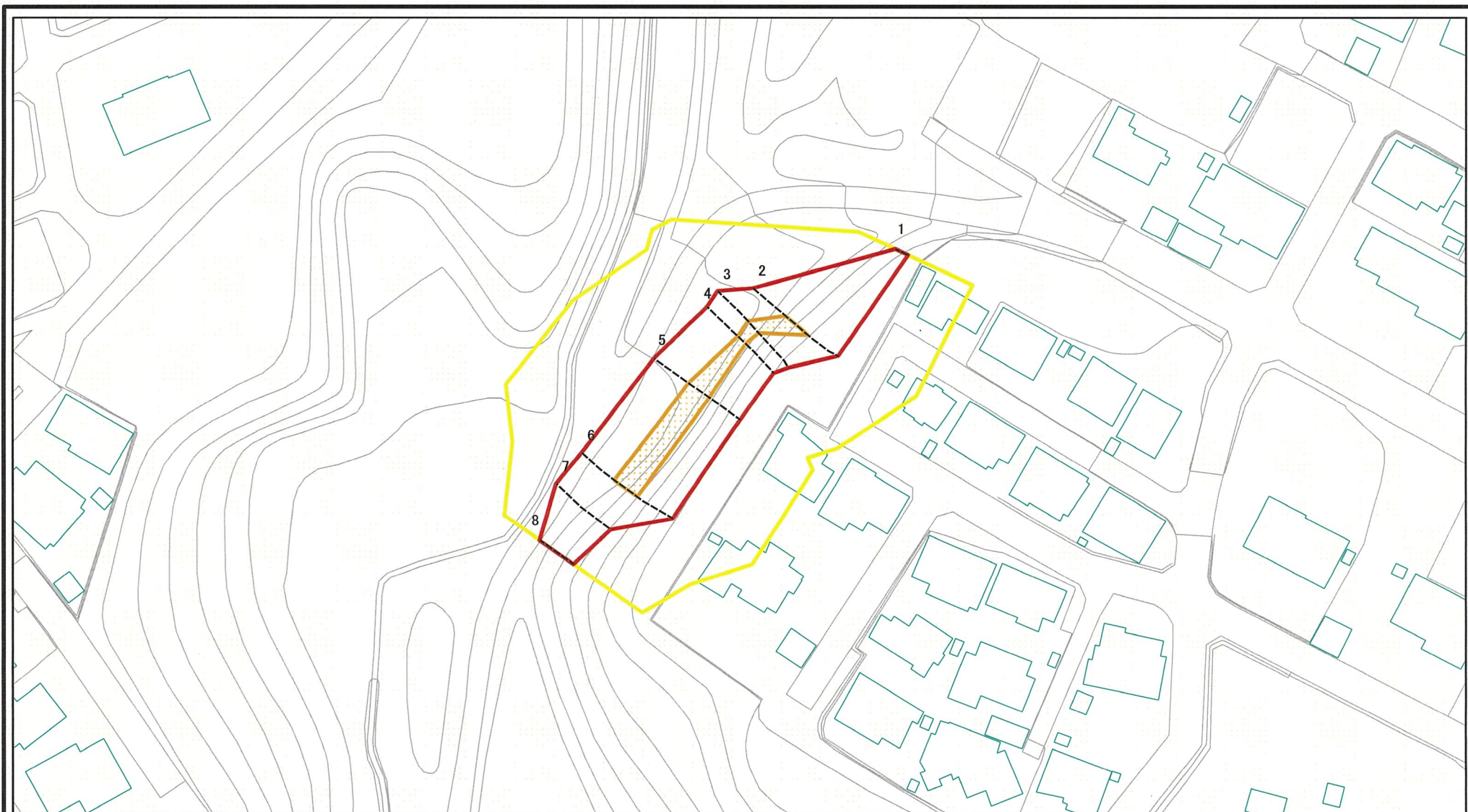
土砂災害警戒区域等の指定の公示に係る図書(その3)



図中の数字は横断測線番号を示す

様式-3(急) 土砂災害警戒区域・土砂災害特別警戒区域 区域図(その2)	土砂災害防止法施行令第二条の基準に該当する区域		N 縮尺 1:1,000	自然現象の種類	急傾斜地の崩壊	箇所番号	341-I-001-2
	土砂災害防止法施行令第三条の基準に該当する区域			告示番号	茨城県告示第1261号	箇所名	荒谷台
	土砂等の(移動)高さが1m以下の場合、土砂等の移動による力が100kN/mを超える区域		告示年月日	平成23年12月5日	所在地	茨城県那珂郡東海村村松	
	土砂等の堆積の高さが3mを超える区域		それ以外の区域				

土砂災害警戒区域等の指定の公示に係る図書(その3)



図中の数字は横断測線番号を示す

様式-3(急) 土砂災害警戒区域・土砂災害特別警戒区域 区域図(その2)	土砂災害防止法施行令第二条の基準に該当する区域		N 縮尺 1:1,000	自然現象の種類	急傾斜地の崩壊	箇所番号	341-I-001-2
	土砂災害防止法施行令第三条の基準に該当する区域			告示番号	茨城県告示第1261号	箇所名	荒谷台
	土砂等の(移動)高さが1m以下の場合、土砂等の移動による力が100kN/m ² を超える区域			告示年月日	平成23年12月5日	所在地	茨城県那珂郡東海村村松
	土砂等の堆積の高さが3mを超える区域			それ以外の区域			