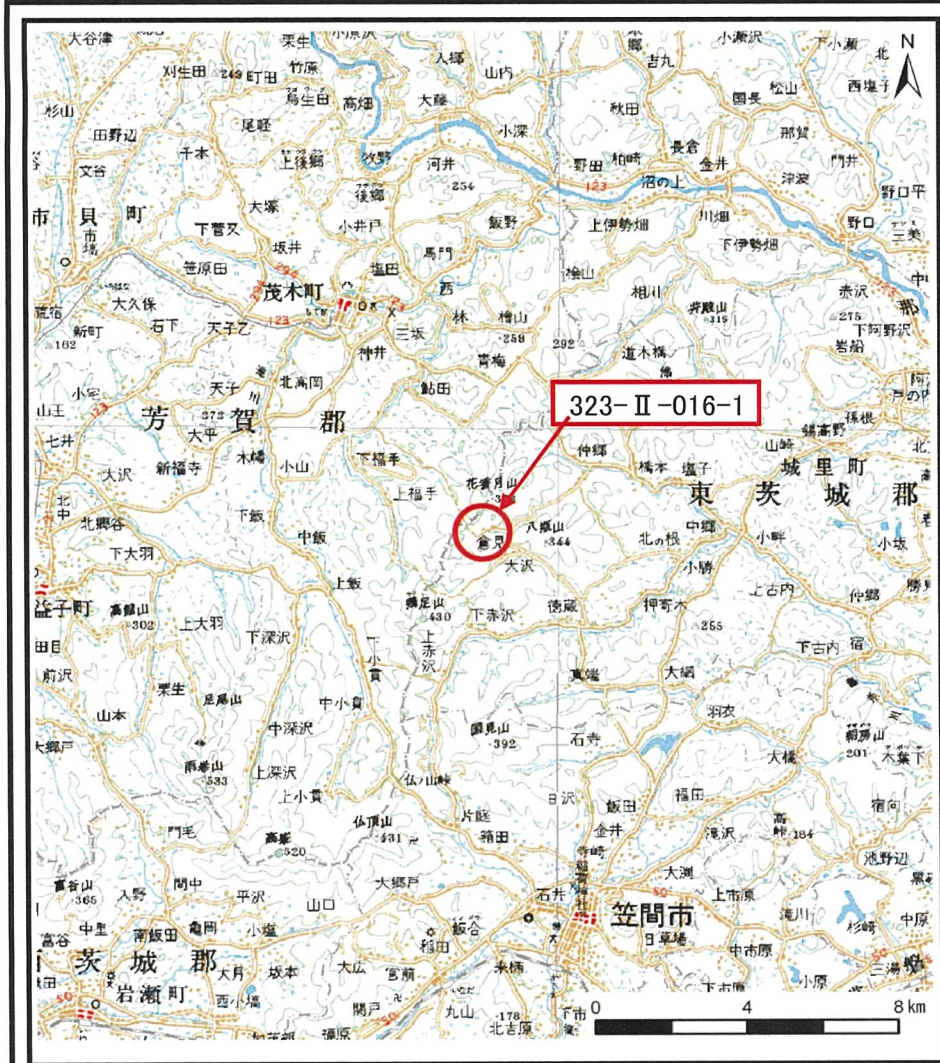
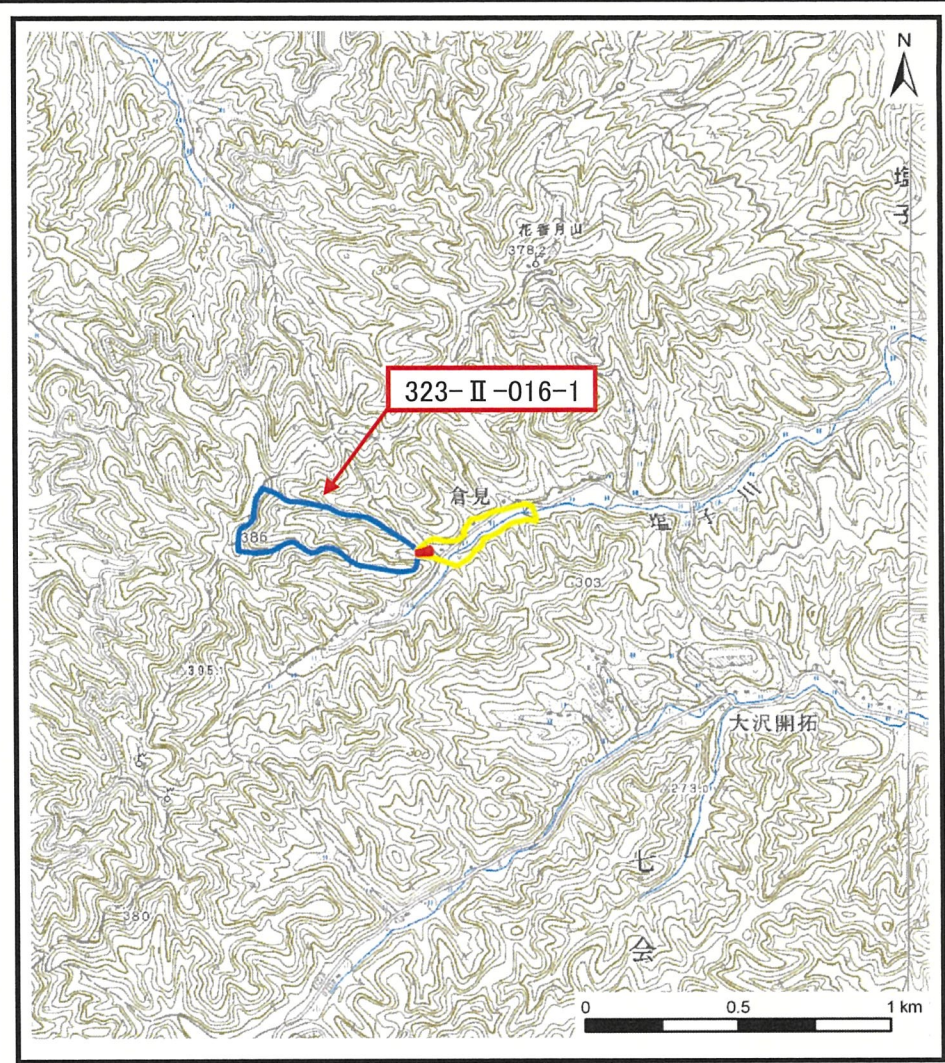


# 土砂災害警戒区域等の指定の公示に係る図 (その1)



(1/200,000)

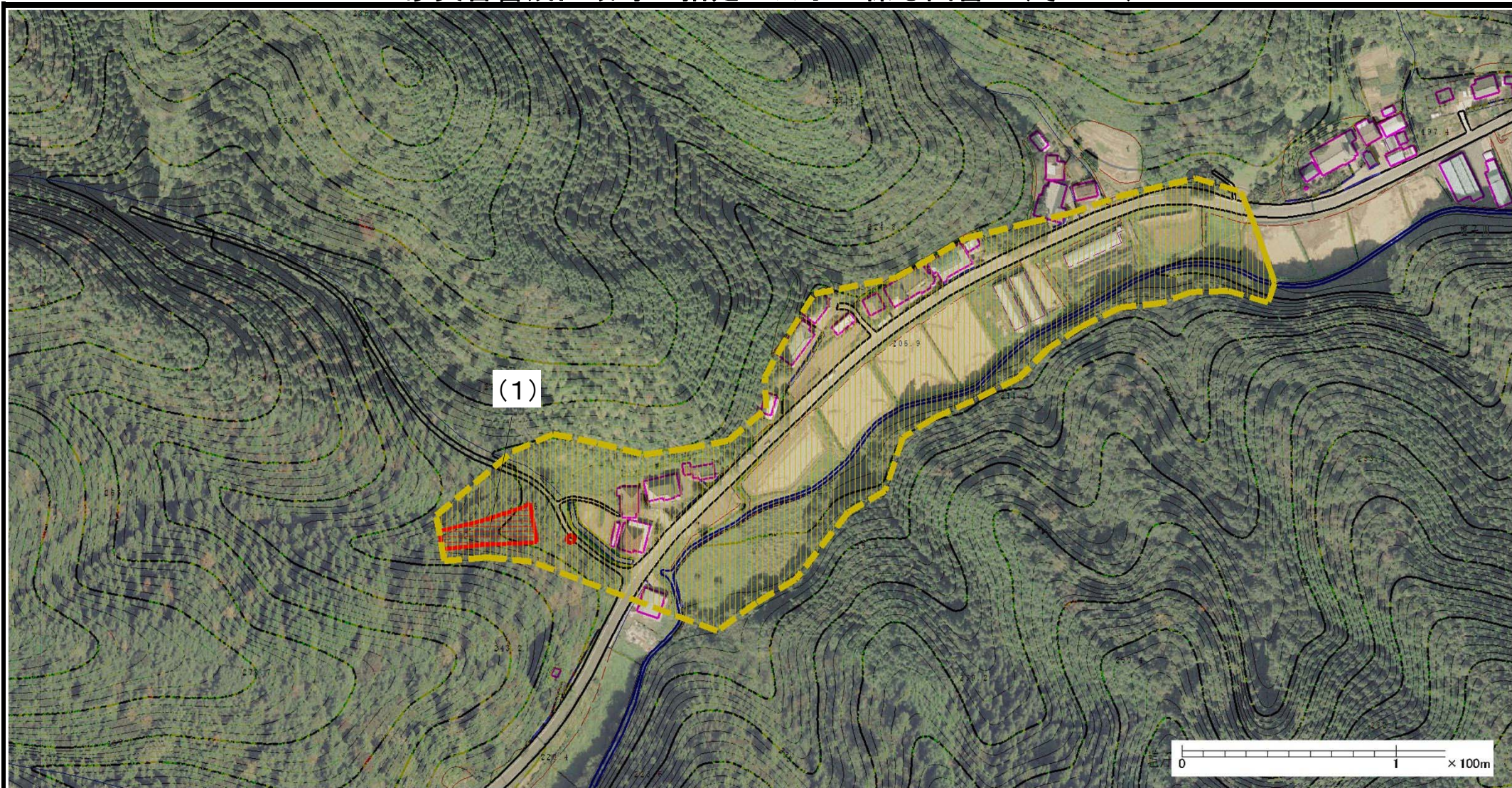


(1/25,000)

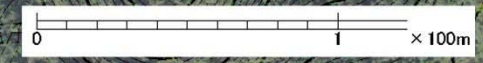
様式-1(土) 土砂災害警戒区域・土砂災害特別警戒区域 位置図	自然現象の種類	土石流
	溪流番号	323-II-016-1
	溪流名	倉見沢支溪-1
	所在地	茨城県東茨城郡城里町塩子

この地図は、国土地理院の承認を得て、同院発行の数値地図200000(地図画像)及び数値地図25000(地図画像)を複製したものである。(承認番号 平25情複、第383号)

# 土砂災害警戒区域等の指定の公示に係る図書（その2）



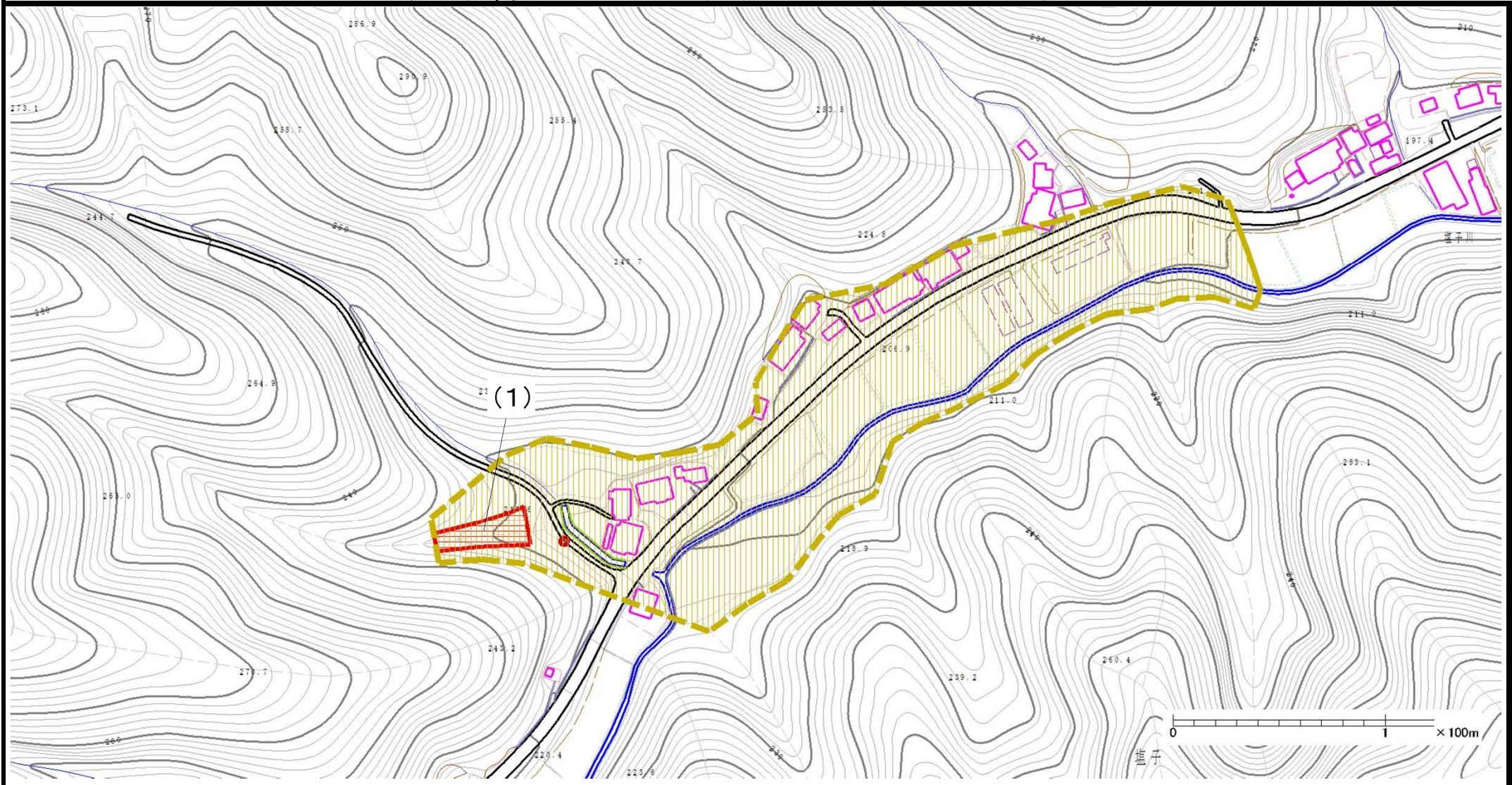
(1)



様式-2(土)  
土砂災害警戒区域・土砂災害特別警戒区域  
区域図(その1)

土砂災害防止法施行令第二条の基準に該当する区域		N 縮尺 1:2,500	自然現象の種類	土石流	溪流番号	323-II-016-1
			告示番号	茨城県告示第299号	溪流名	倉見沢支溪-1
			告示年月日	平成27年3月23日	所在地	茨城県東茨城郡城里町塩子
土砂災害防止法施行令第三条の基準に該当する区域						
その他の区域						

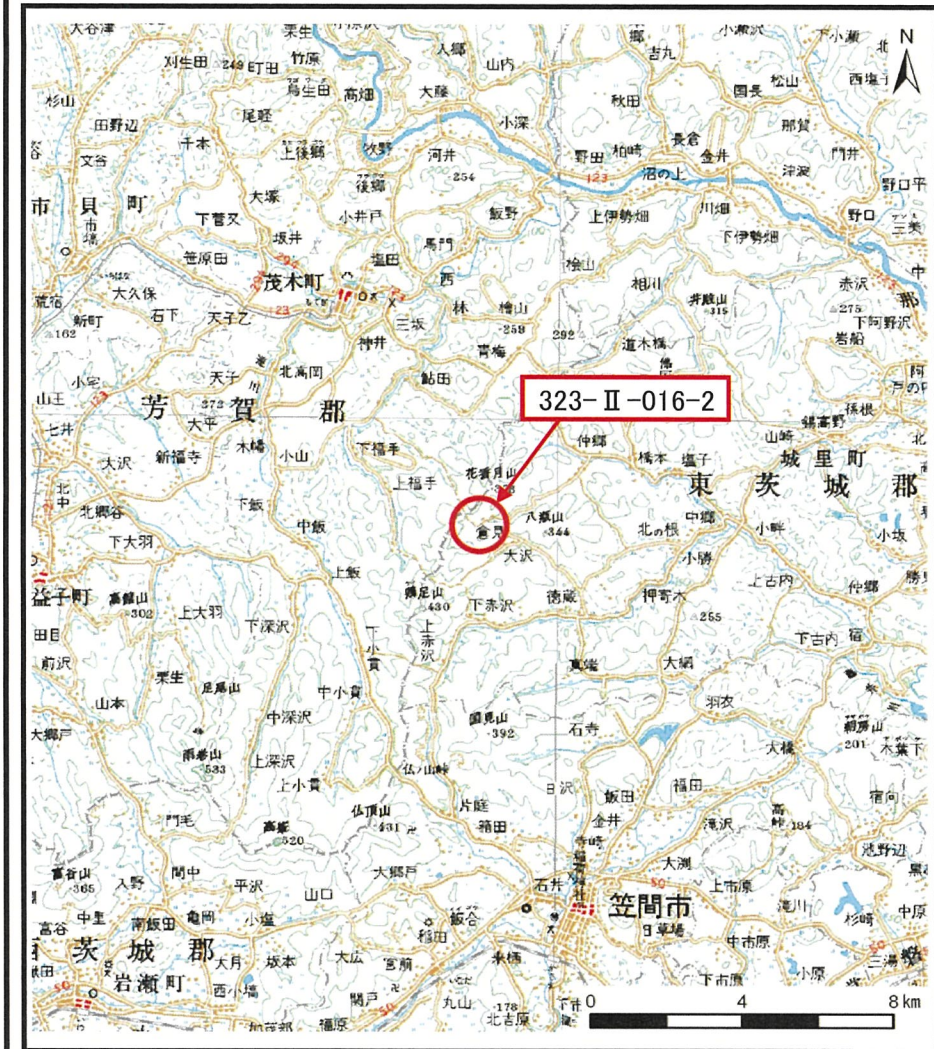
# 土砂災害警戒区域等の指定の公示に係る図書（その2）



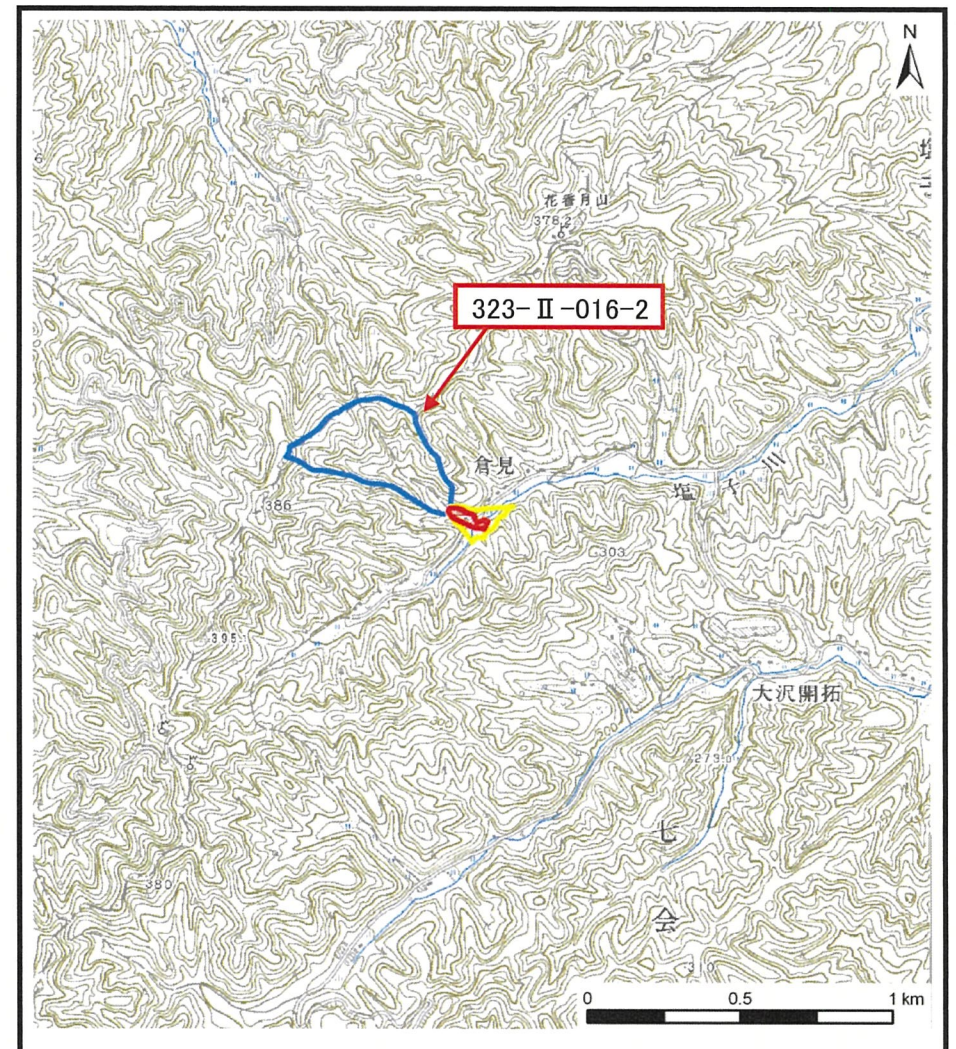
様式-2(土)  
土砂災害警戒区域・土砂災害特別警戒区域  
区域図(その1)

土砂災害防止法施行令第二条の基準に該当する区域		N 縮尺 1:2,500	自然現象の種類	土石流	溪流番号	323-II-016-1
			告示番号	茨城県告示第299号	溪流名	倉見沢支溪-1
			告示年月日	平成27年3月23日	所在地	茨城県東茨城郡城里町塩子
土砂災害防止法施行令第三条の基準に該当する区域						
その他の区域						

# 土砂災害警戒区域等の指定の公示に係る図 (その1)



(1/200,000)

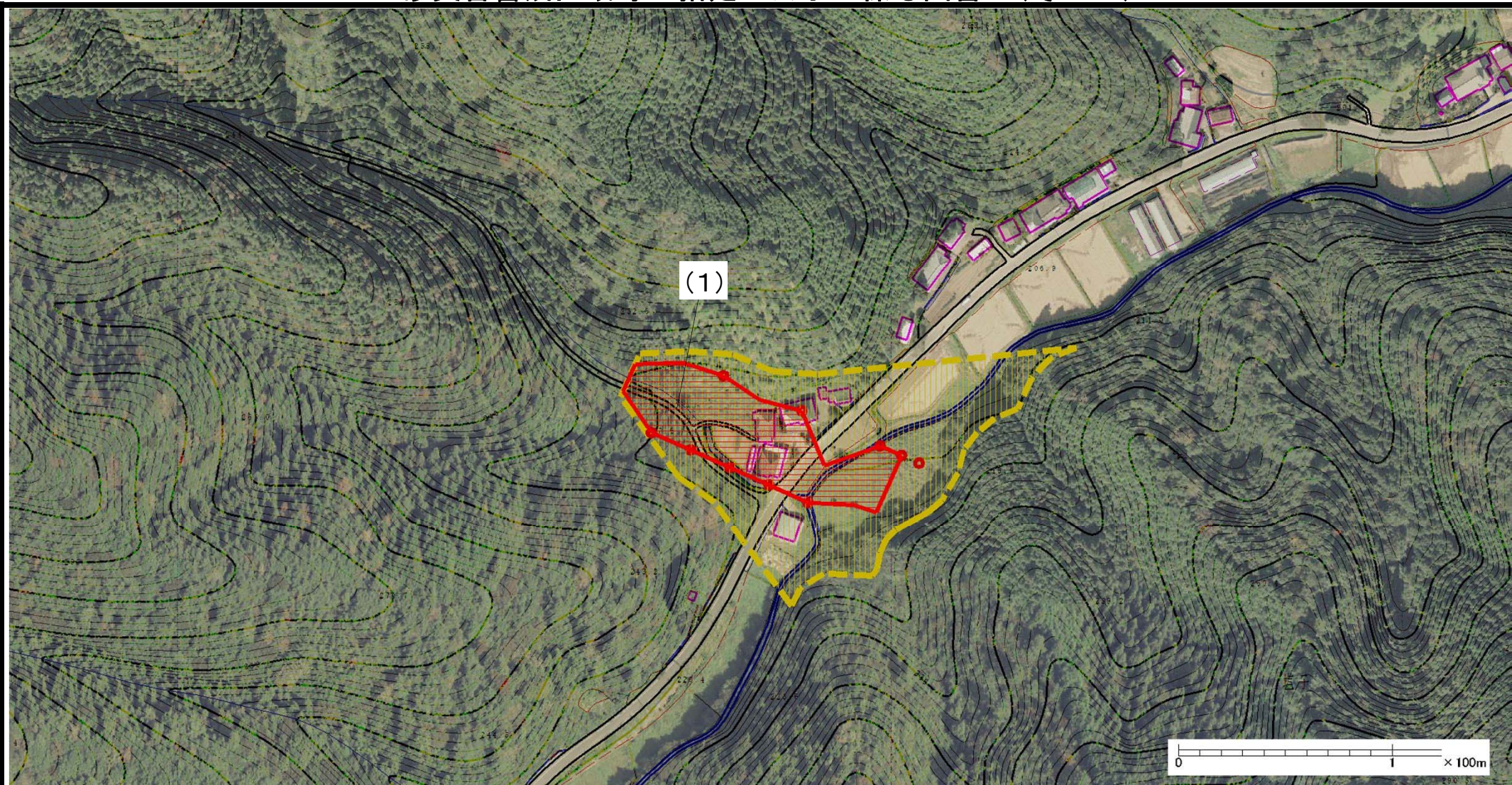


(1/25,000)

様式-1(土) 土砂災害警戒区域・土砂災害特別警戒区域 位置図	自然現象の種類	土石流
	溪流番号	323-II-016-2
	溪流名	倉見沢支溪-1
	所在地	茨城県東茨城郡城里町塩子

この地図は、国土地理院の承認を得て、同院発行の数値地図20000(地図画像)及び数値地図25000(地図画像)を複製したものである。(承認番号 平25情複、第383号)

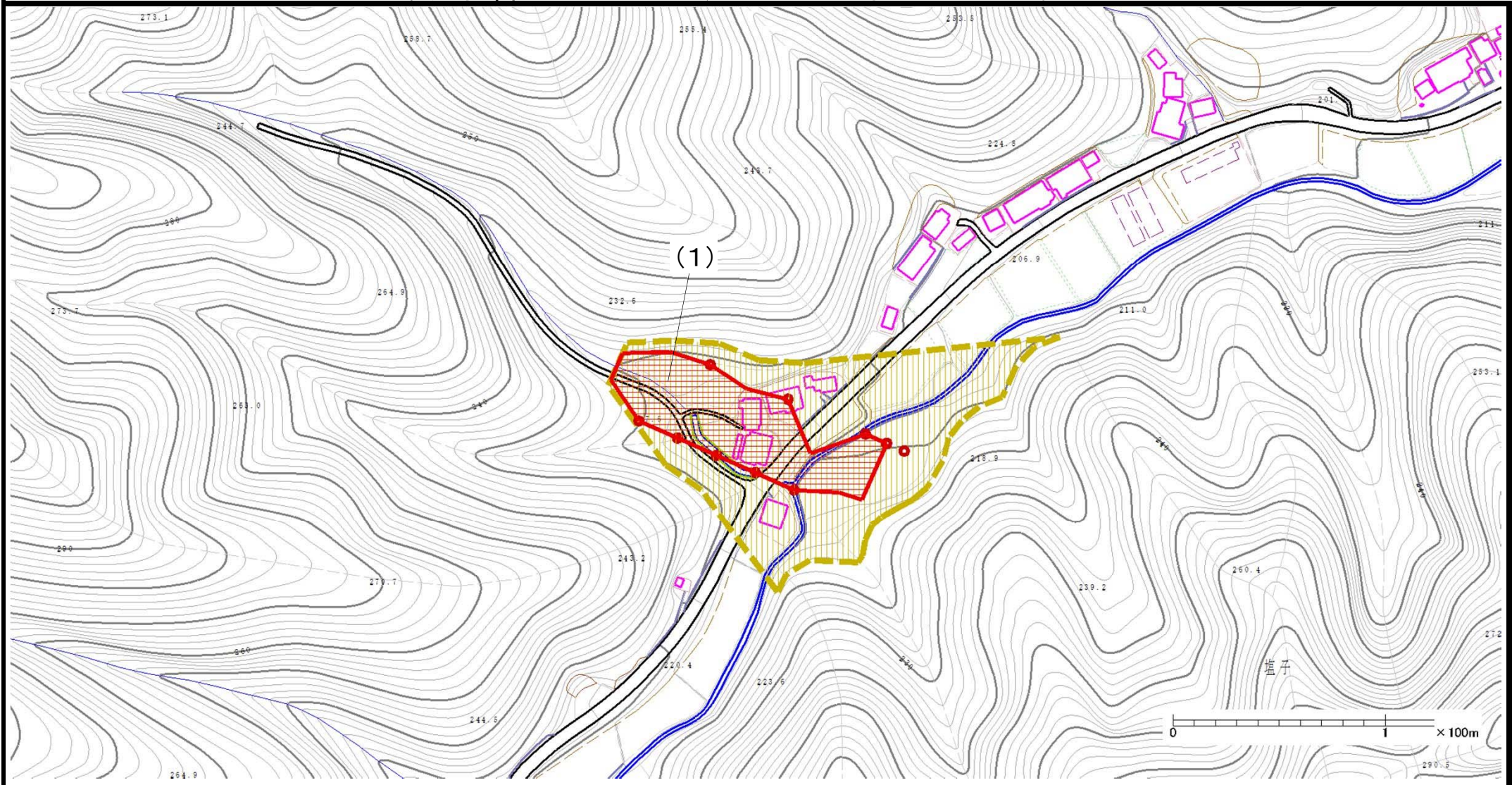
# 土砂災害警戒区域等の指定の公示に係る図書（その2）



様式-2(土)  
土砂災害警戒区域・土砂災害特別警戒区域  
区域図(その1)

土砂災害 防止法 施行令 第三 条の基 準に 該当す る区域	土砂災害防止法施行令第二条の基準に該当する区域		N 縮尺 1:2,500	自然現象 の種類	土石流	溪流番号	323-II-016-2
	土砂災害防止法施行令第三条の基準に該当する区域			告示番号	茨城県告示第299号	溪流名	倉見沢支溪-1
	その他の区域			告示年月日	平成27年3月23日	所在地	茨城県東茨城郡城里町 塩子

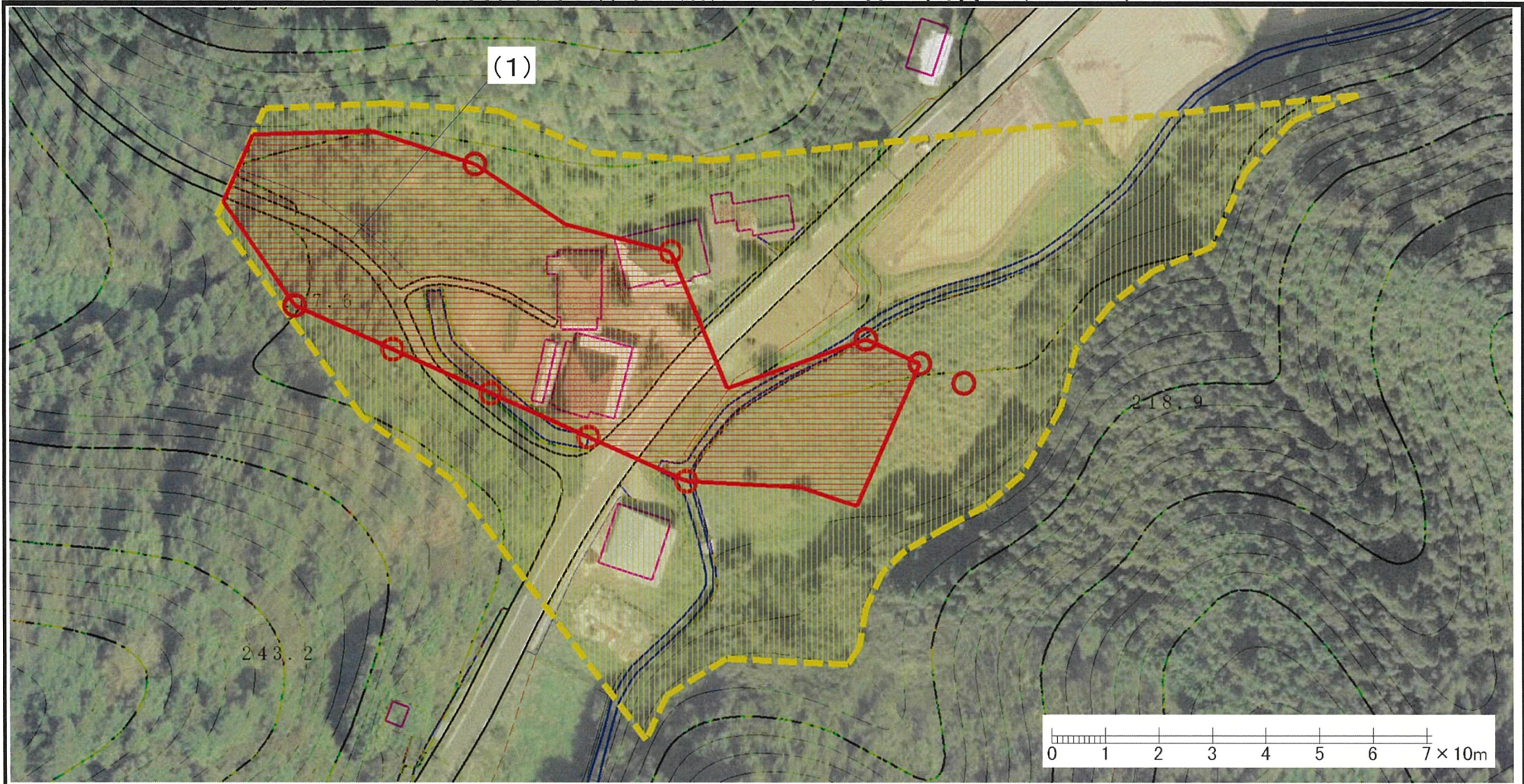
# 土砂災害警戒区域等の指定の公示に係る図書（その2）



様式-2(土)  
土砂災害警戒区域・土砂災害特別警戒区域  
区域図(その1)

土砂災害 防止法 施行令 第三 条の 基 準 に 該 当 す る 区 域	土砂災害防止法施行令第二条の基準に該当する区域		N 縮尺 1:2,500	自然現象 の種類	土石流	溪流番号	323-II-016-2
	土石流の高さが1mを超える場合、土石等の移動による力が50kN/m <sup>2</sup> を超える区域			告示番号	茨城県告示第299号	溪流名	倉見沢支溪-1
	土石流の高さが1mを超える場合、土石等の移動による力が50kN/m <sup>2</sup> を超えない区域			告示年月日	平成27年3月23日	所在地	茨城県東茨城郡城里町塩子
その他の区域							

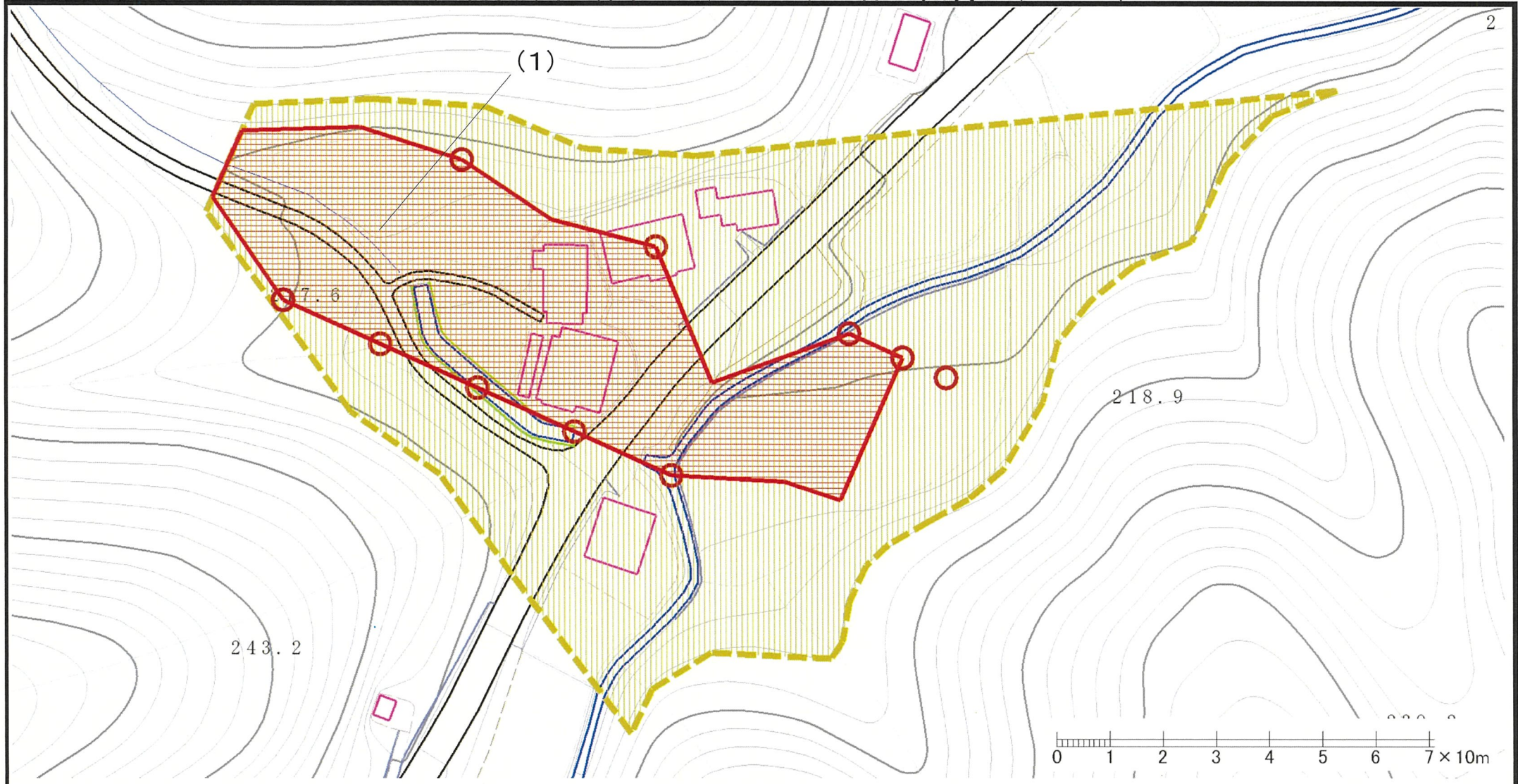
# 土砂災害警戒区域等の指定の公示に係る図説 (その3)



様式-3(土)  
土砂災害警戒区域・土砂災害特別警戒区域  
区域図(その2)

土砂災害防止法施行令第二条の基準に該当する区域		N 縮尺 1:1,000	自然現象の種類	土石流	溪流番号	323-II-016-2	
	土砂災害防止法施行令第三条の基準に該当する区域			告示番号	茨城県告示第299号	溪流名	倉見沢支溪-1
	その他の区域			告示年月日	平成27年3月23日	所在地	茨城県東茨城郡城里町塩子

# 土砂災害警戒区域等の指定の公示に係る図書 (その3)



様式-3(土)  
土砂災害警戒区域・土砂災害特別警戒区域  
区域図(その2)

土砂災害防止法施行令第二条の基準に該当する区域		N 縮尺 1:1,000	自然現象の種類	土石流	溪流番号	323-II-016-2
			告示番号	茨城県告示第299号	溪流名	倉見沢支溪-1
			告示年月日	平成27年3月23日	所在地	茨城県東茨城郡城里町塩子
土砂災害防止法施行令第三条の基準に該当する区域						
その他の区域						