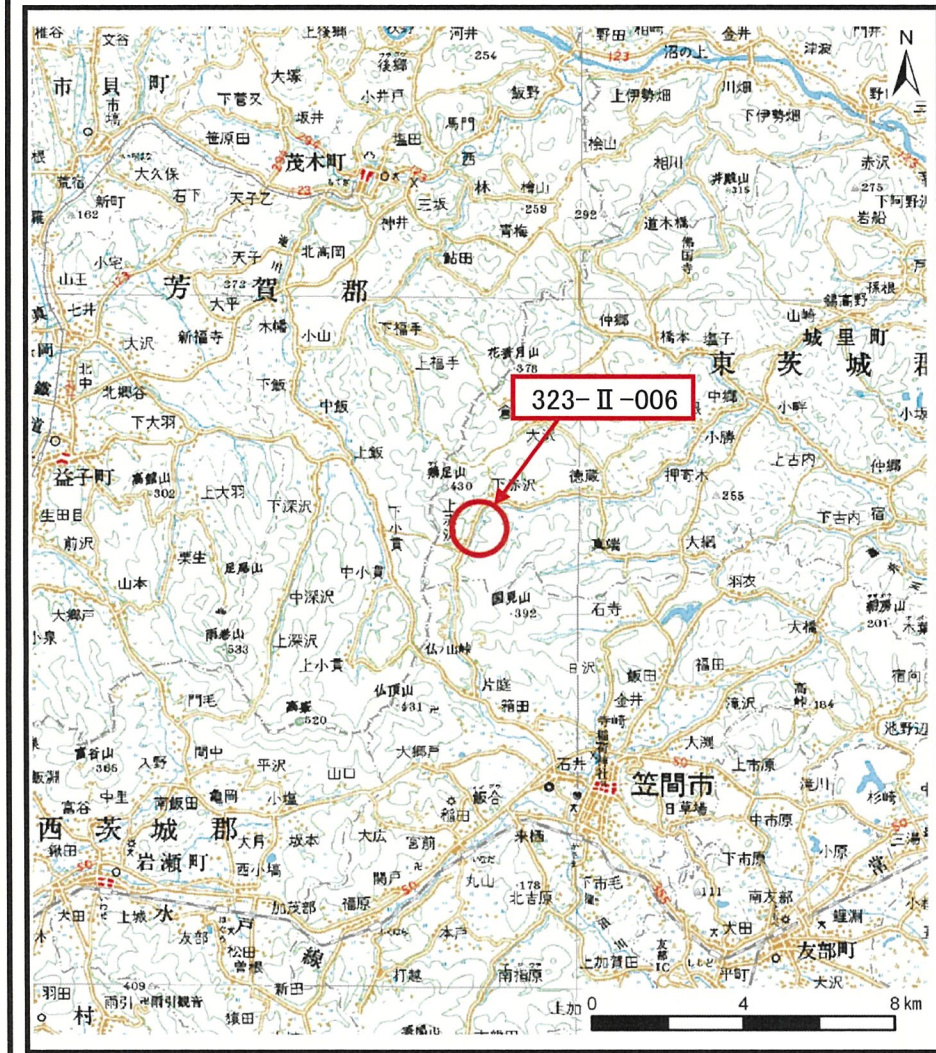
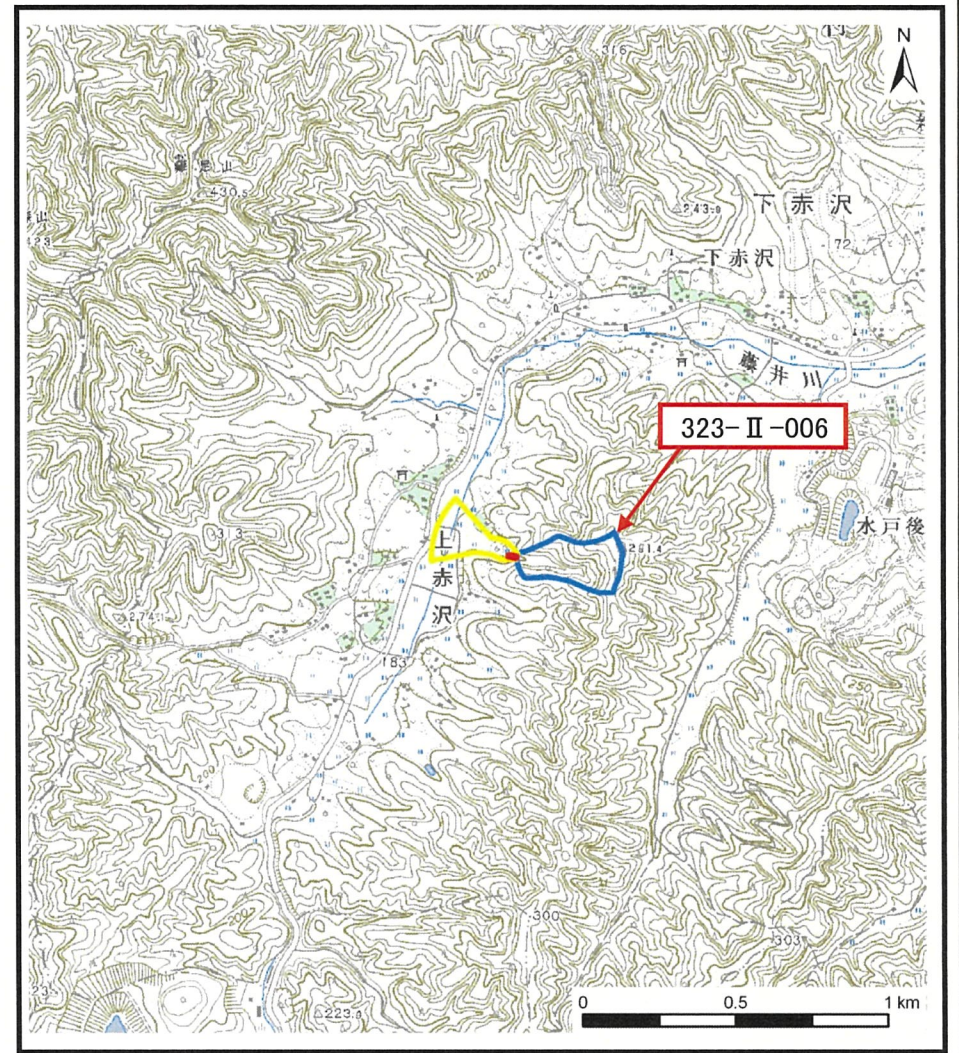


土砂災害警戒区域等の指定の公示に係る図 (その1)



(1/200,000)

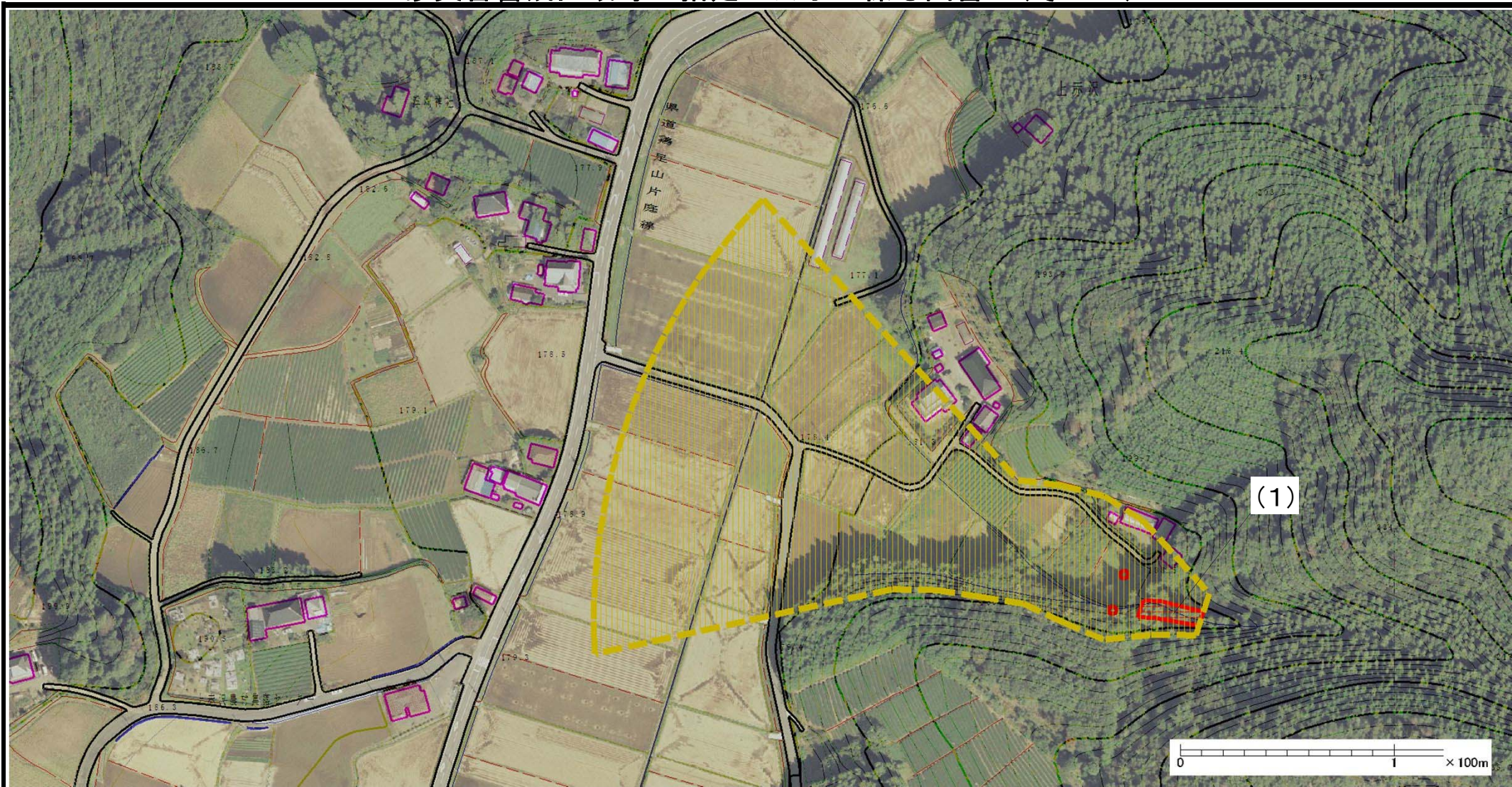


(1/25,000)

様式-1(土) 土砂災害警戒区域・土砂災害特別警戒区域 位置図	自然現象の種類	土石流
	溪流番号	323-II-006
	溪流名	上赤沢北
	所在地	茨城県東茨城郡城里町上赤沢

この地図は、国土地理院の承認を得て、同院発行の数値地図20000(地図画像)及び数値地図25000(地図画像)を複製したものである。(承認番号 平25情複、第383号)

土砂災害警戒区域等の指定の公示に係る図書（その2）



様式-2(土)
土砂災害警戒区域・土砂災害特別警戒区域
区域図(その1)

土砂災害防止法施行令第二条の基準に該当する区域		N 縮尺 1:2,500	自然現象の種類	土石流	溪流番号	323-II-006
			告示番号	茨城県告示第299号	溪流名	上赤沢北
			告示年月日	平成27年3月23日	所在地	茨城県東茨城郡城里町 上赤沢
土砂災害防止法施行令第三条の基準に該当する区域						
その他の区域						

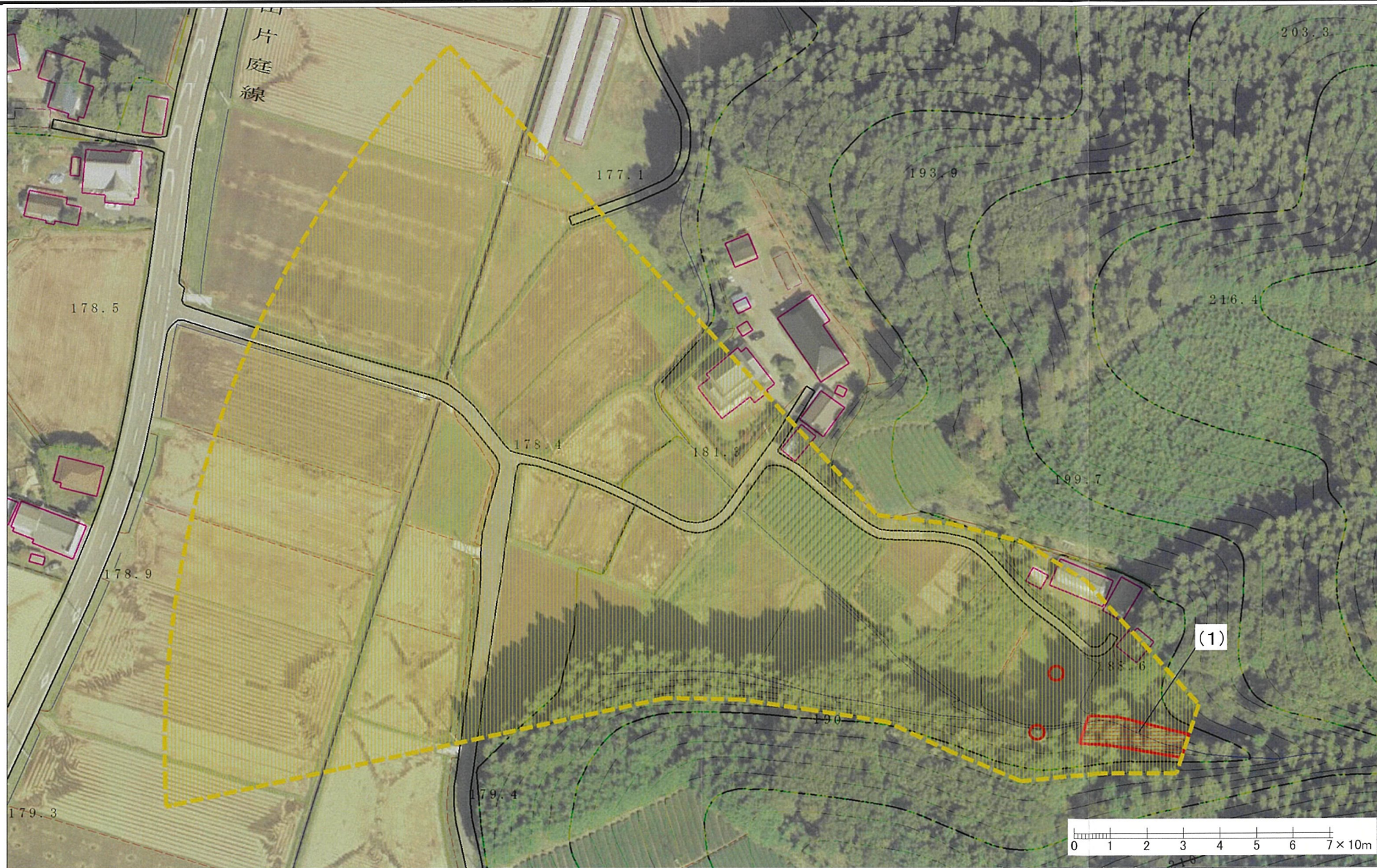
土砂災害警戒区域等の指定の公示に係る図書 (その2)



様式-2(土)
土砂災害警戒区域・土砂災害特別警戒区域
区域図(その1)

土砂災害 防止法施 行令第三 条の基準 に該当す る区域	土砂災害防止法施行令第二条の基準に該当する区域		縮尺 1:2,500	N	自然現象 の種類	土石流	溪流番号	323-II-006
	土砂災害防止法施行令第三条の基準に該当する区域				告示番号	茨城県告示第299号	溪流名	上赤沢北
	その他の区域				告示年月日	平成27年3月23日	所在地	茨城県東茨城郡城里町 上赤沢

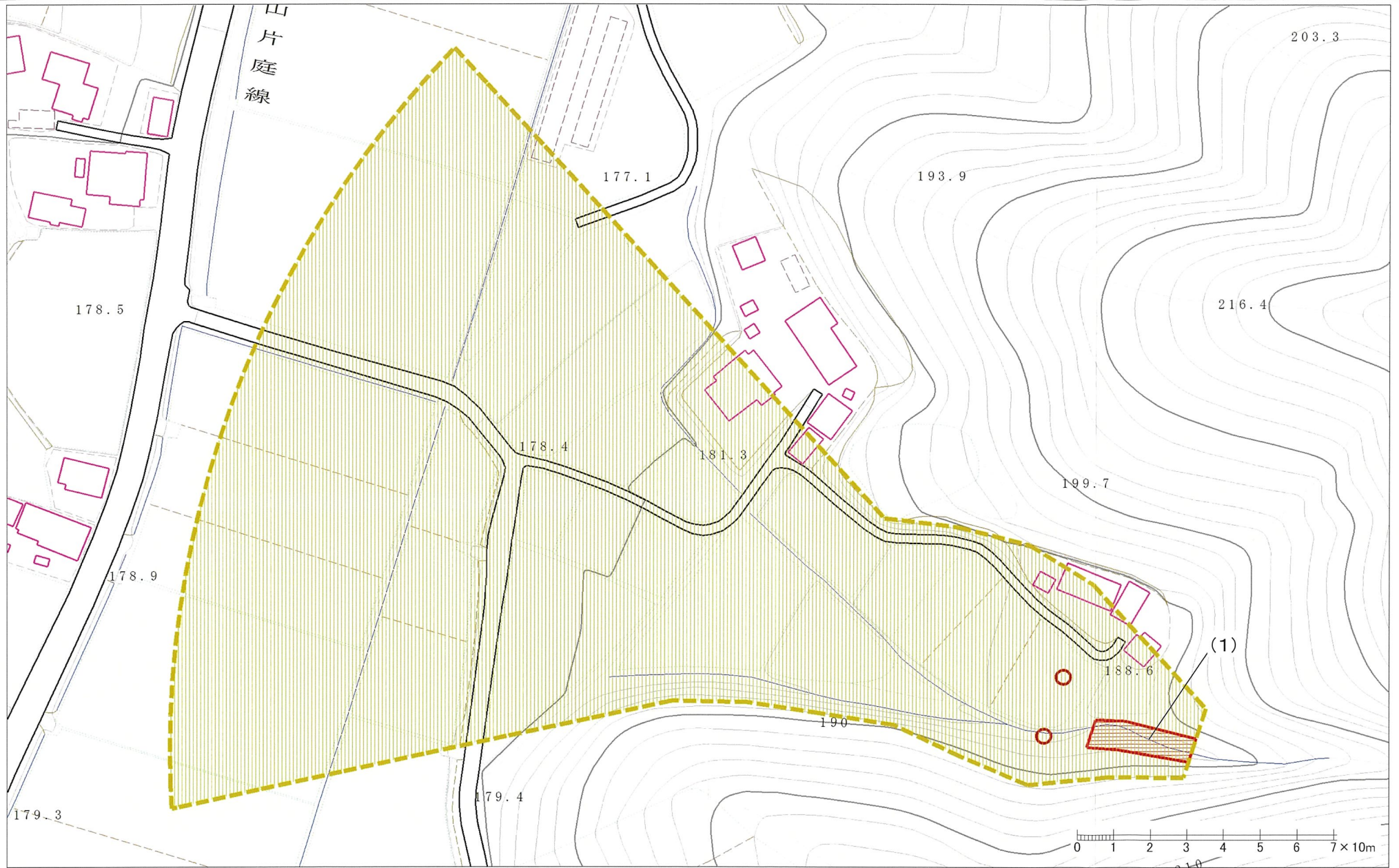
土砂災害警戒区域等の指定の公示に係る図書（その3）



様式-3(土)
土砂災害警戒区域・土砂災害特別警戒区域
区域図(その2)

土砂災害防止法施行令第二条の基準に該当する区域			N 縮尺 1:1,000	自然現象の種類	土石流	溪流番号	323-II-006
土砂災害防止法施行令第三条の基準に該当する区域	土石流の高さが1mを超える場合、土石等の移動による力が50kN/m ² を超える区域			告示番号	茨城県告示第299号	溪流名	上赤沢北
	土石流の高さが1mを超える場合、土石等の移動による力が50kN/m ² を超えない区域		告示年月日	平成27年3月23日	所在地	茨城県東茨城郡城里町上赤沢	
	その他の区域						

土砂災害警戒区域等の指定の公示に係る図書（その3）



様式-3(土)
土砂災害警戒区域・土砂災害特別警戒区域
区域図(その2)

土砂災害防止法施行令第二条の基準に該当する区域			N 縮尺 1:1,000
土砂災害防止法施行令第三条の基準に該当する区域	土石流の高さが1mを超える場合、土石等の移動による力が50kN/m ² を超える区域		
	土石流の高さが1mを超える場合、土石等の移動による力が50kN/m ² を超えない区域		
	その他の区域		

自然現象の種類	土石流	溪流番号	323-II-006
告示番号	茨城県告示第299号	溪流名	上赤沢北
告示年月日	平成27年3月23日	所在地	茨城県東茨城郡城里町上赤沢