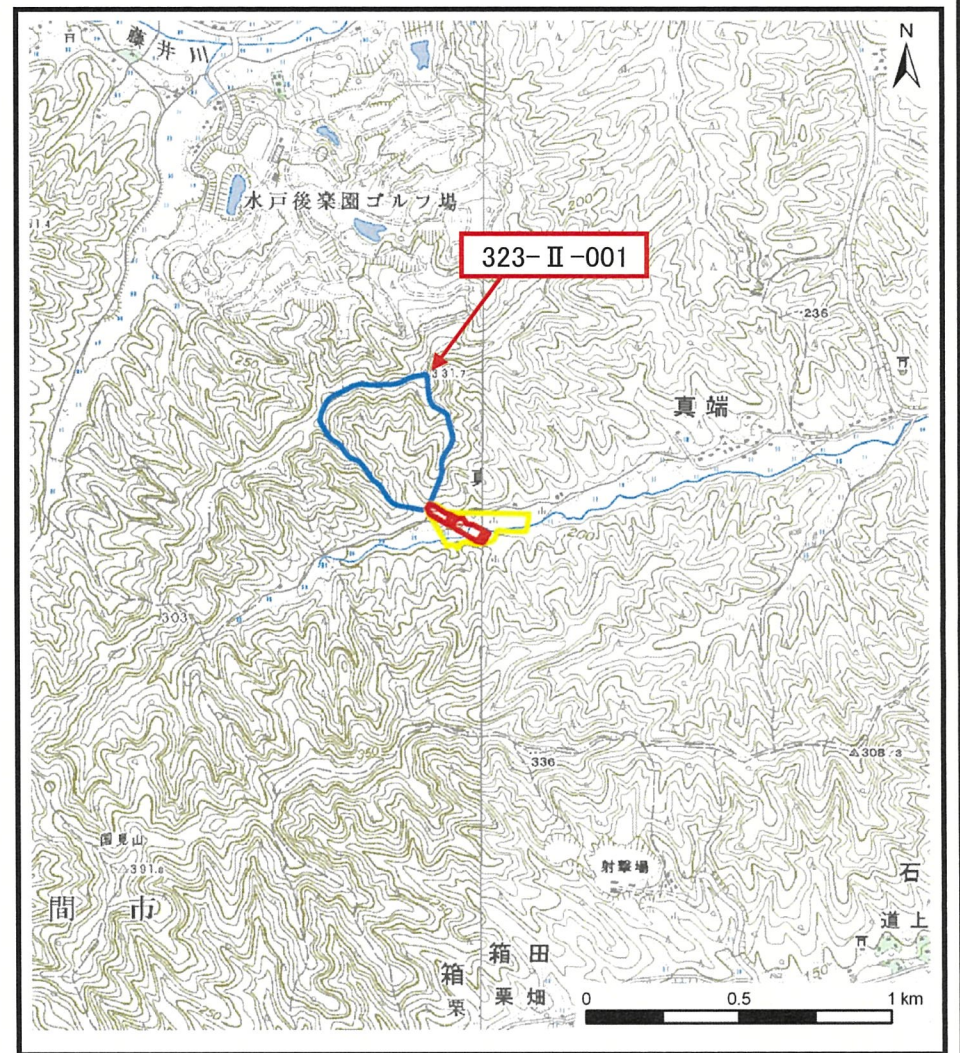


土砂災害警戒区域等の指定の公示に係る図 (その1)



(1/200,000)



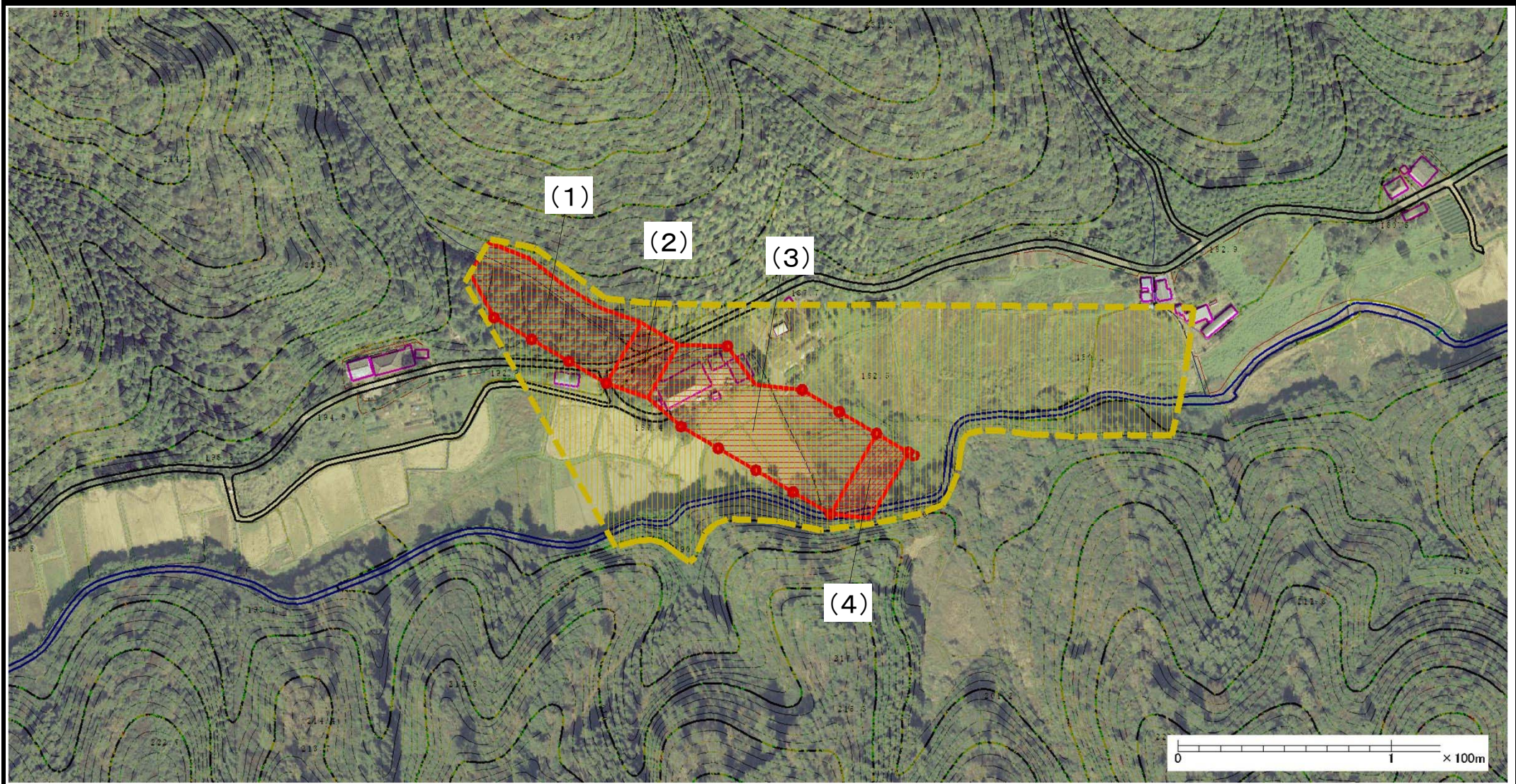
(1/25,000)

様式-1(土)
土砂災害警戒区域・土砂災害特別警戒区域 位置図

自然現象の種類	土石流
溪流番号	323-II-001
溪流名	真端奥
所在地	茨城県東茨城郡城里町真端

この地図は、国土地理院の承認を得て、同院発行の数値地図200000(地図画像)及び数値地図25000(地図画像)を複製したものである。(承認番号 平25情複、第383号)

土砂災害警戒区域等の指定の公示に係る図書（その2）



様式-2(土)
土砂災害警戒区域・土砂災害特別警戒区域
区域図(その1)

土砂災害防止法施行令第二条の基準に該当する区域



自然現象
の種類

土石流

溪流番号

323-II-001

土砂災害
防止法施
行令第三
条の基準
に該当す
る区域



告示番号

茨城県告示第299号

溪流名

真端奥

土砂災害
防止法施
行令第三
条の基準
に該当す
る区域



縮尺
1:2,500

告示年月日

平成27年3月23日

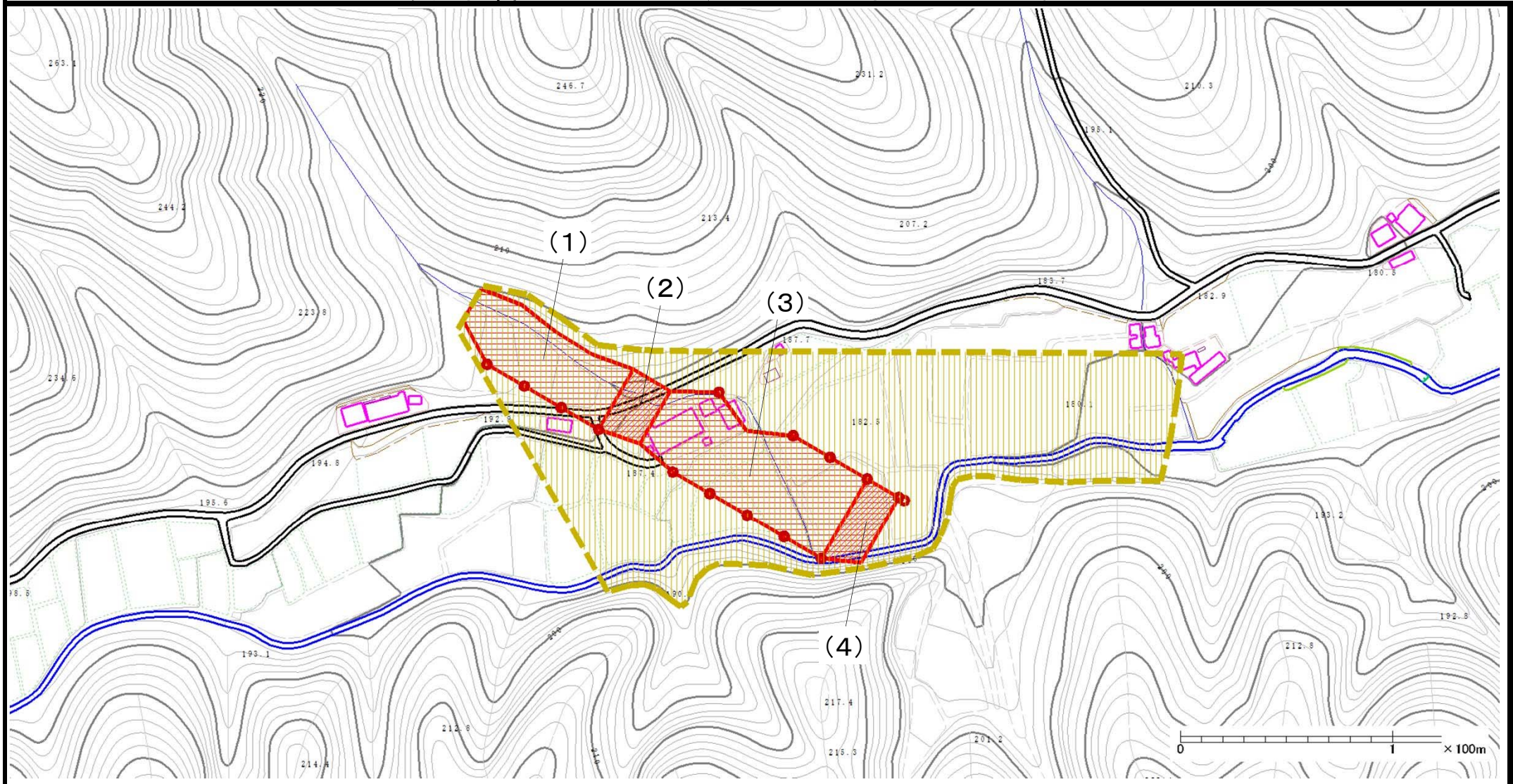
所在地

茨城県東茨城郡城里町
真端

その他の区域



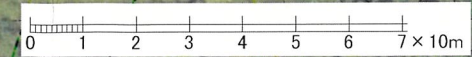
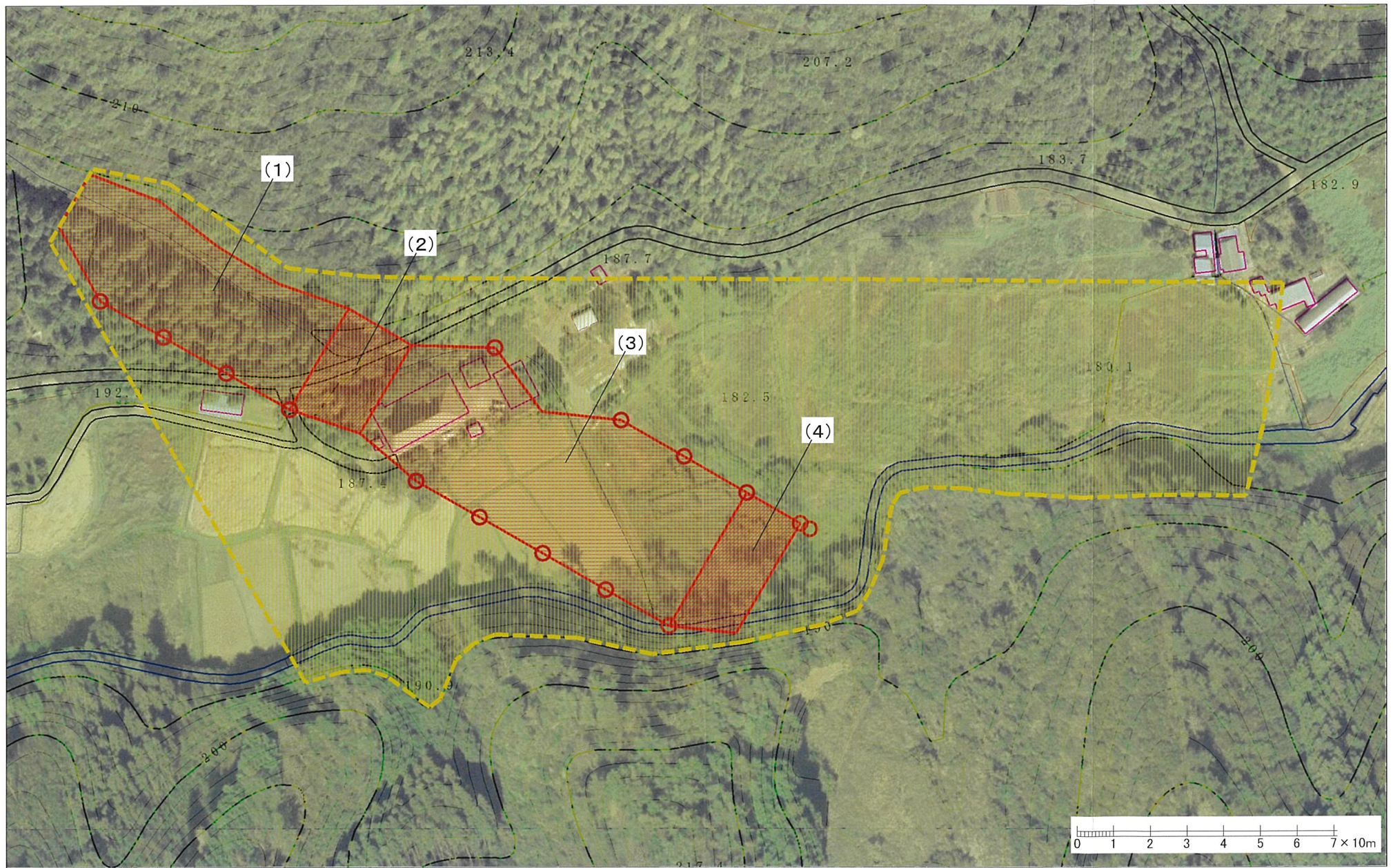
土砂災害警戒区域等の指定の公示に係る図書（その2）



様式-2(土)
土砂災害警戒区域・土砂災害特別警戒区域
区域図(その1)

土砂災害防止法施行令第二条の基準に該当する区域		N 縮尺 1:2,500	自然現象の種類	土石流	溪流番号	323-II-001
			告示番号	茨城県告示第299号	溪流名	真端奥
			告示年月日	平成27年3月23日	所在地	茨城県東茨城郡城里町真端
土砂災害防止法施行令第三条の基準に該当する区域						
その他の区域						

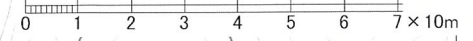
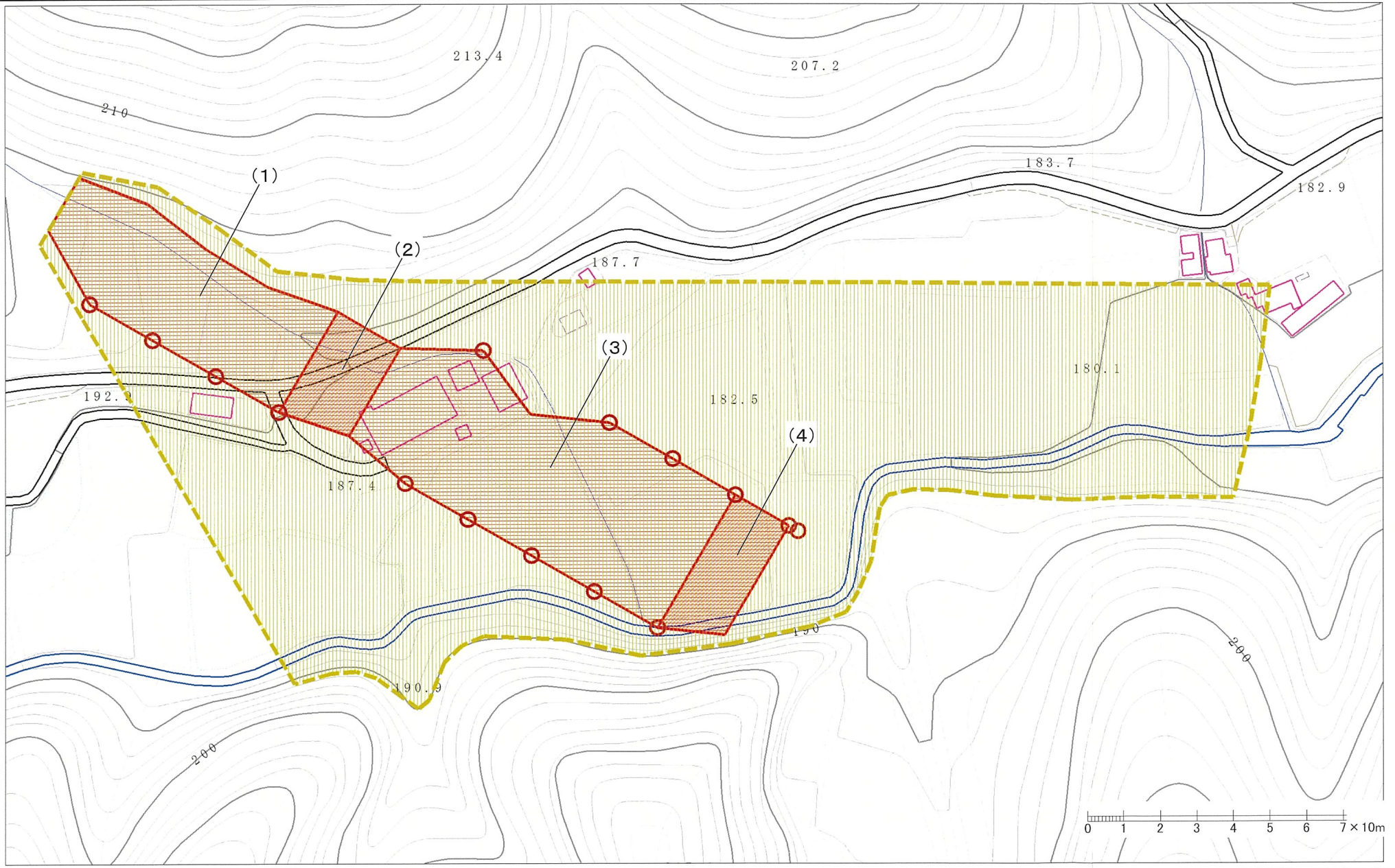
土砂災害警戒区域等の指定の公示に係る図書（その3）



様式-3(土)
土砂災害警戒区域・土砂災害特別警戒区域
区域図(その2)

土砂災害防止法施行令第二条の基準に該当する区域			N 縮尺 1:1,000	自然現象 の種類	土石流	溪流番号	323-II-001
土砂災害防止 法施行令第三 条の基準に該 当する区域	土石流の高さが1mを超える場合、土石等の移動による力が50kN/m ² を超える区域			告示番号	茨城県告示第299号	溪流名	真端奥
	土石流の高さが1mを超える場合、土石等の移動による力が50kN/m ² を超えない区域		告示年月日	平成27年3月23日	所在地	茨城県東茨城郡城里町真端	
	その他の区域						

土砂災害警戒区域等の指定の公示に係る図書（その3）



様式-3(土) 土砂災害警戒区域・土砂災害特別警戒区域 区域図(その2)	土砂災害防止法施行令第二条の基準に該当する区域		N 縮尺 1:1,000	自然現象の種類	土石流	溪流番号	323-II-001
	土砂災害防止法施行令第三条の基準に該当する区域	土石流の高さが1mを超える場合、土石等の移動による力が50kN/m ² を超える区域		告示番号	茨城県告示第299号	溪流名	真端奥
		土石流の高さが1mを超える場合、土石等の移動による力が50kN/m ² を超えない区域		告示年月日	平成27年3月23日	所在地	茨城県東茨城郡城里町真端
		その他の区域					