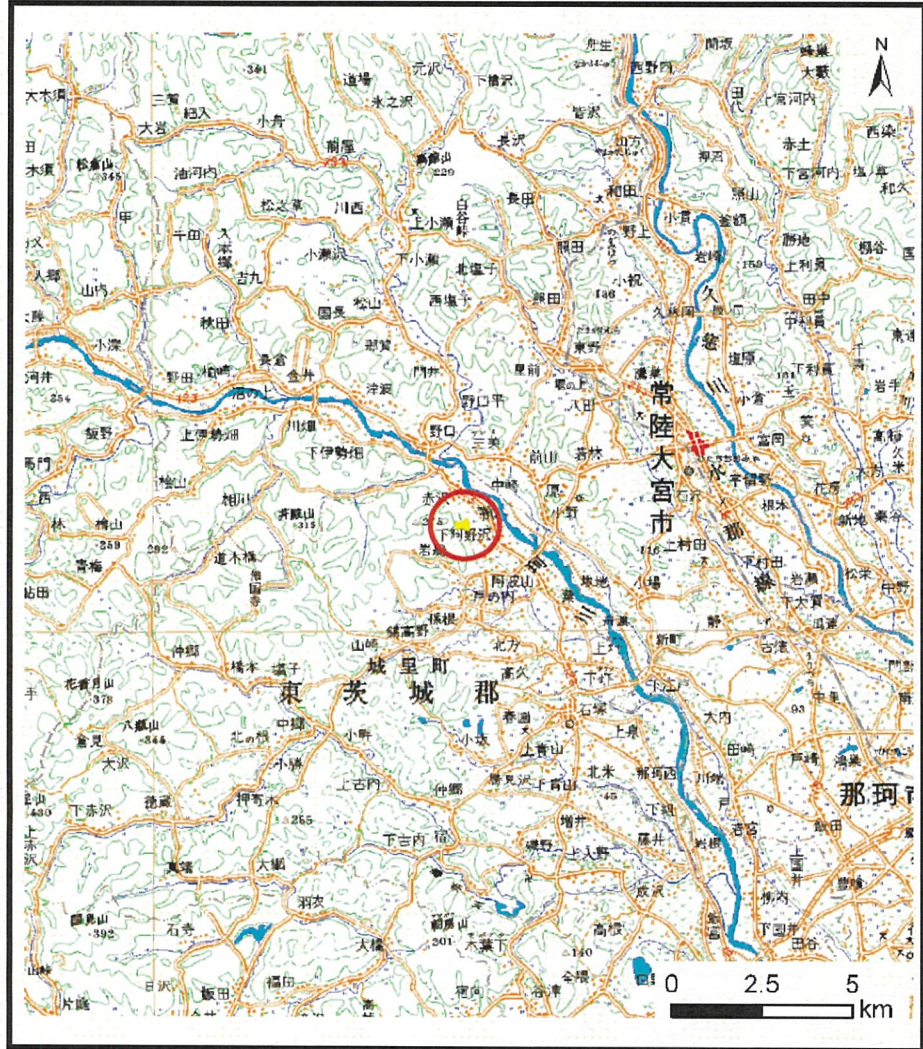
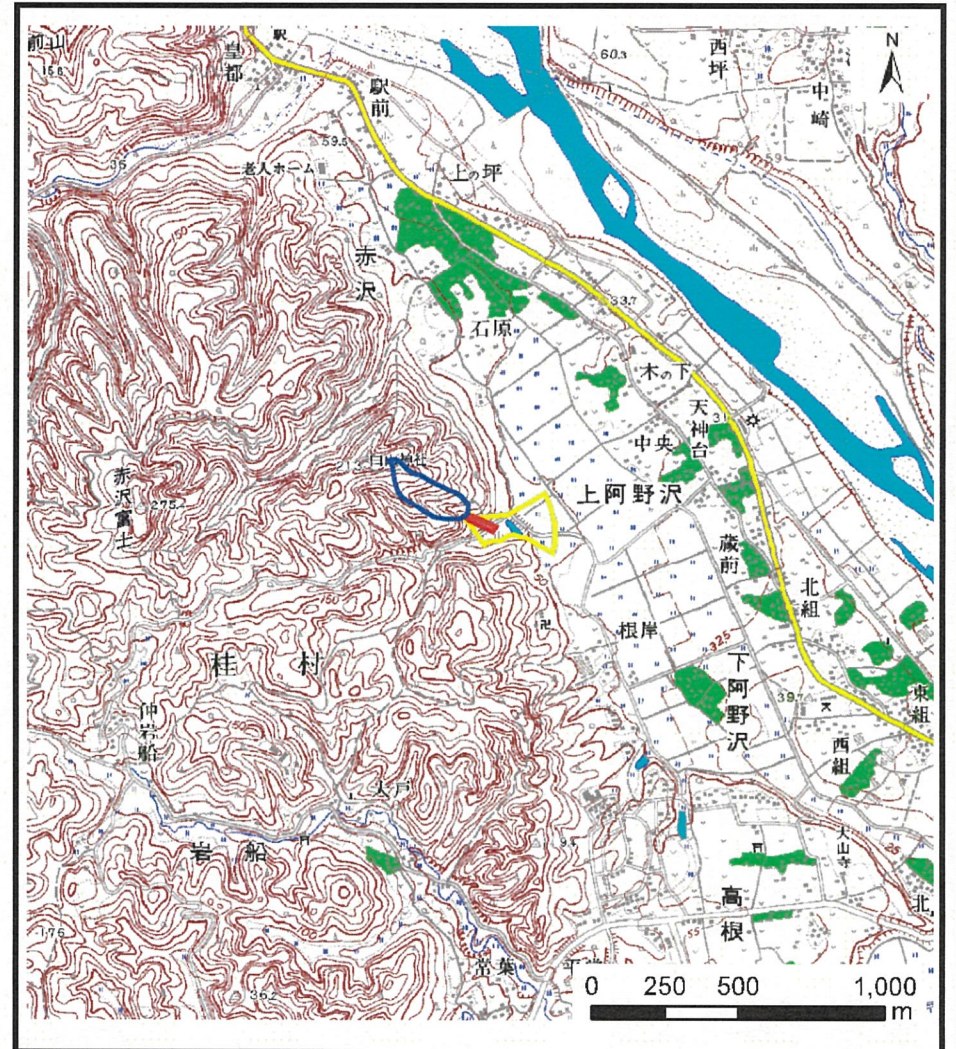


# 土砂災害警戒区域等の指定の公示に係る図 (その1)



(1/200,000)

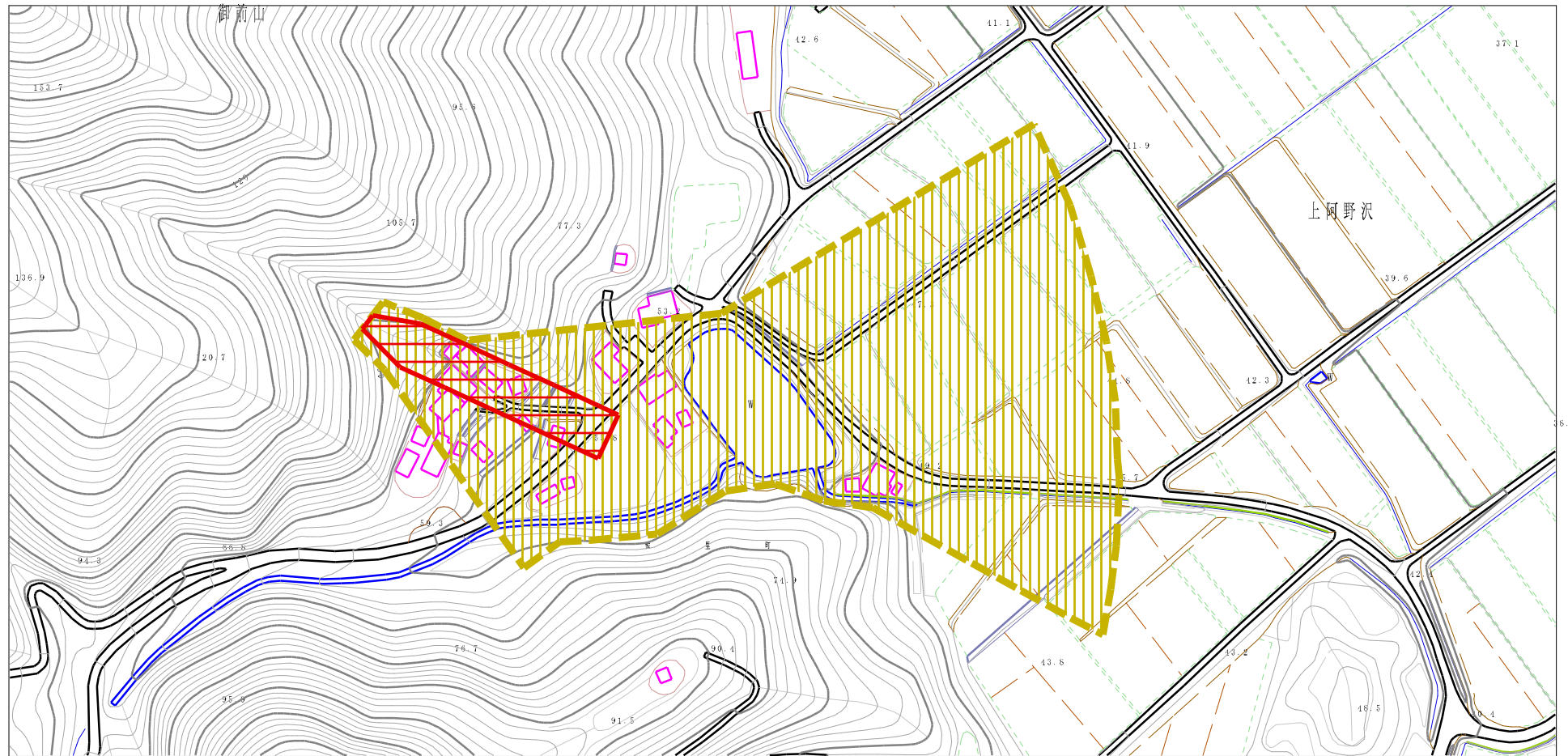


(1/25,000)

様式-1 (土)  
土砂災害警戒区域・土砂災害特別警戒区域 位置図

自然現象の種類	土石流
渓流番号	307-I-001
渓流名	菖蒲沢
所在地	茨城県東茨城郡城里町上安野沢

# 土砂災害警戒区域等の指定の公示に係る図書（その2）



様式-2(土)

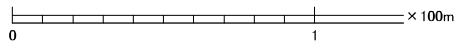
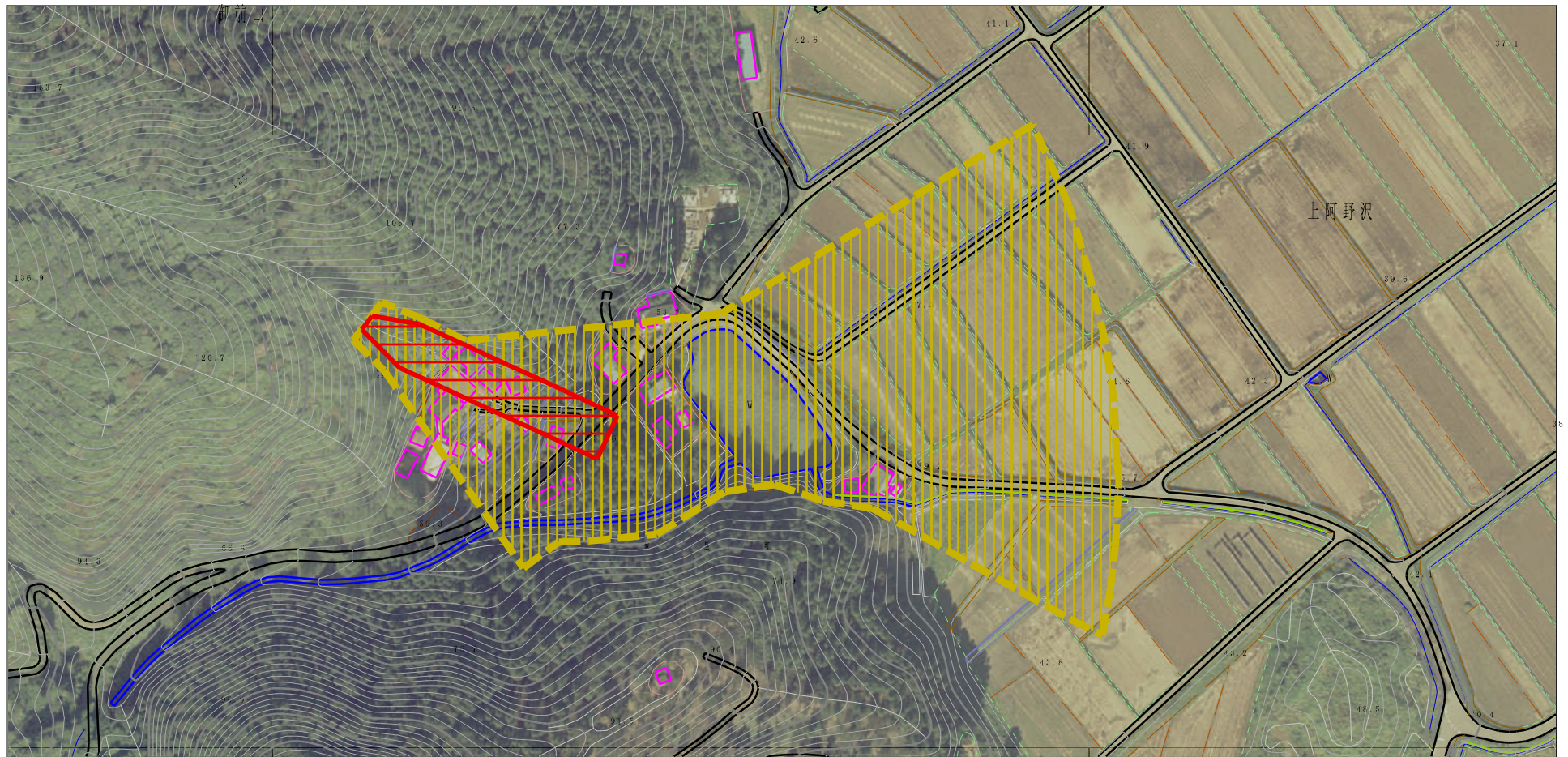
土砂災害警戒区域・土砂災害特別警戒区域  
区域図(その1)

土砂災害防止法施行令第二条の基準に該当する区域	
土砂災害防止法施行令第三条の基準に該当する区域	
それ以外の区域	

N  
縮尺  
1:2,500

自然現象の種類	土石流	溪流番号	307-I-001
告示番号	茨城県告示第310号	溪流名	菖蒲沢
告示年月日	平成22年3月23日	所在地	茨城県東茨城郡城里町上安野沢

# 土砂災害警戒区域等の指定の公示に係る図書（その2）



<b>様式-2(土)</b> 土砂災害警戒区域・土砂災害特別警戒区域 区域図(その1)	土砂災害防止法施行令第二条の基準に該当する区域		N  縮尺 1:2,500	自然現象の種類	土石流	溪流番号	307-I-001
	土砂災害防止法施行令第三条の基準に該当する区域			告示番号	茨城県告示第310号	溪流名	菖蒲沢
	それ以外の区域			告示年月日	平成22年3月23日	所在地	茨城県東茨城郡城里町上安野沢