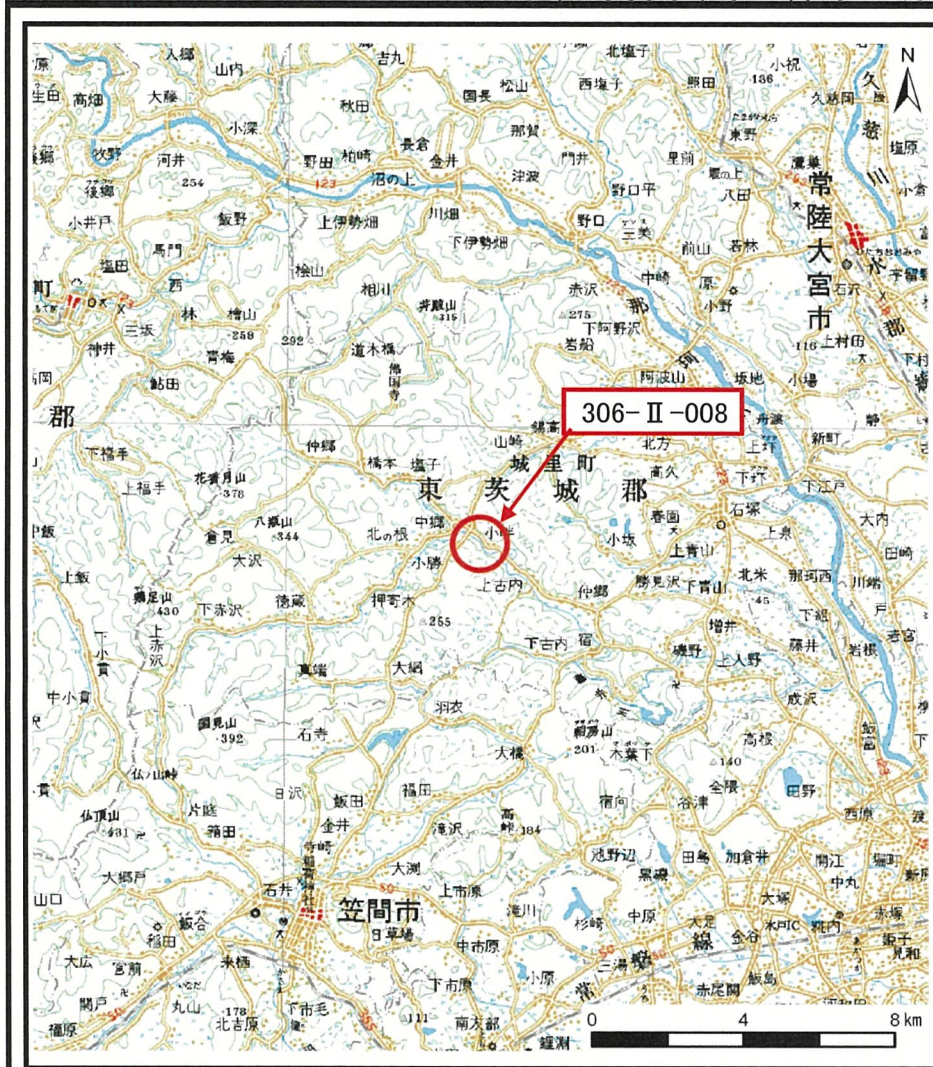
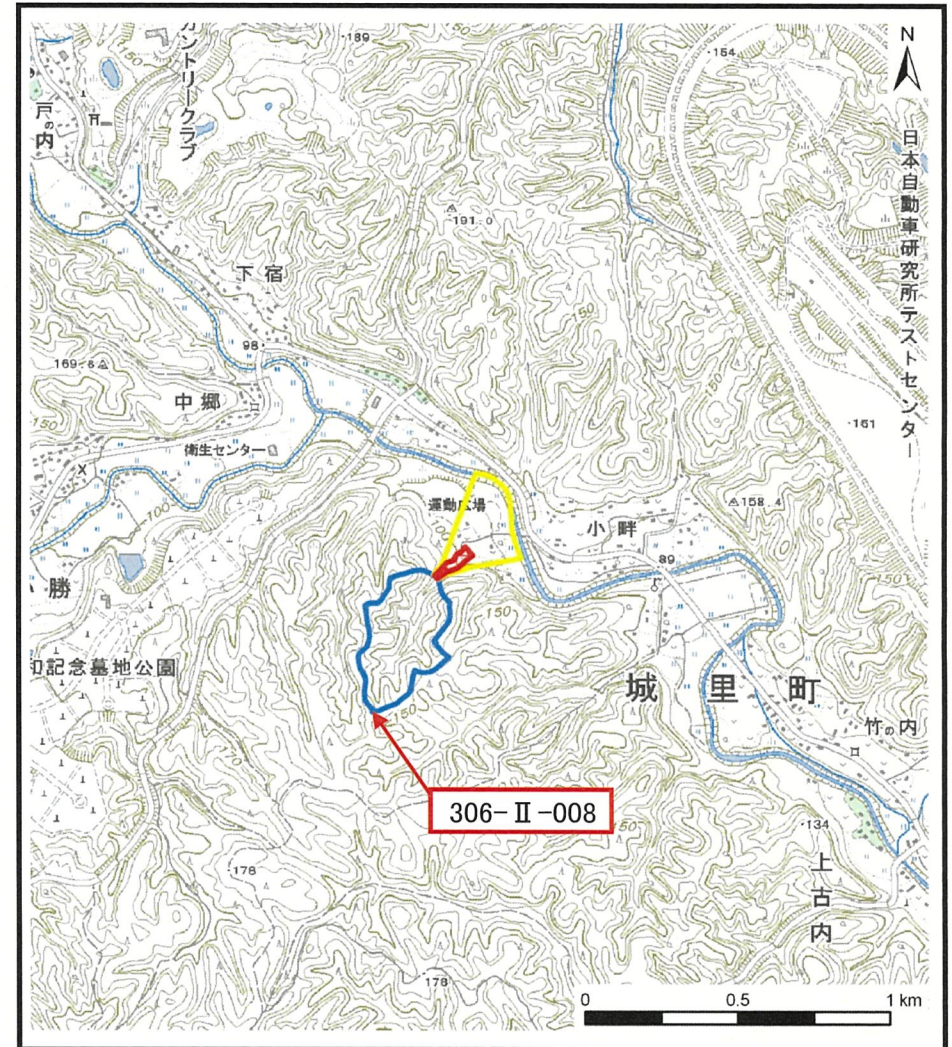


# 土砂災害警戒区域等の指定の公示に係る図 (その1)



(1/200,000)

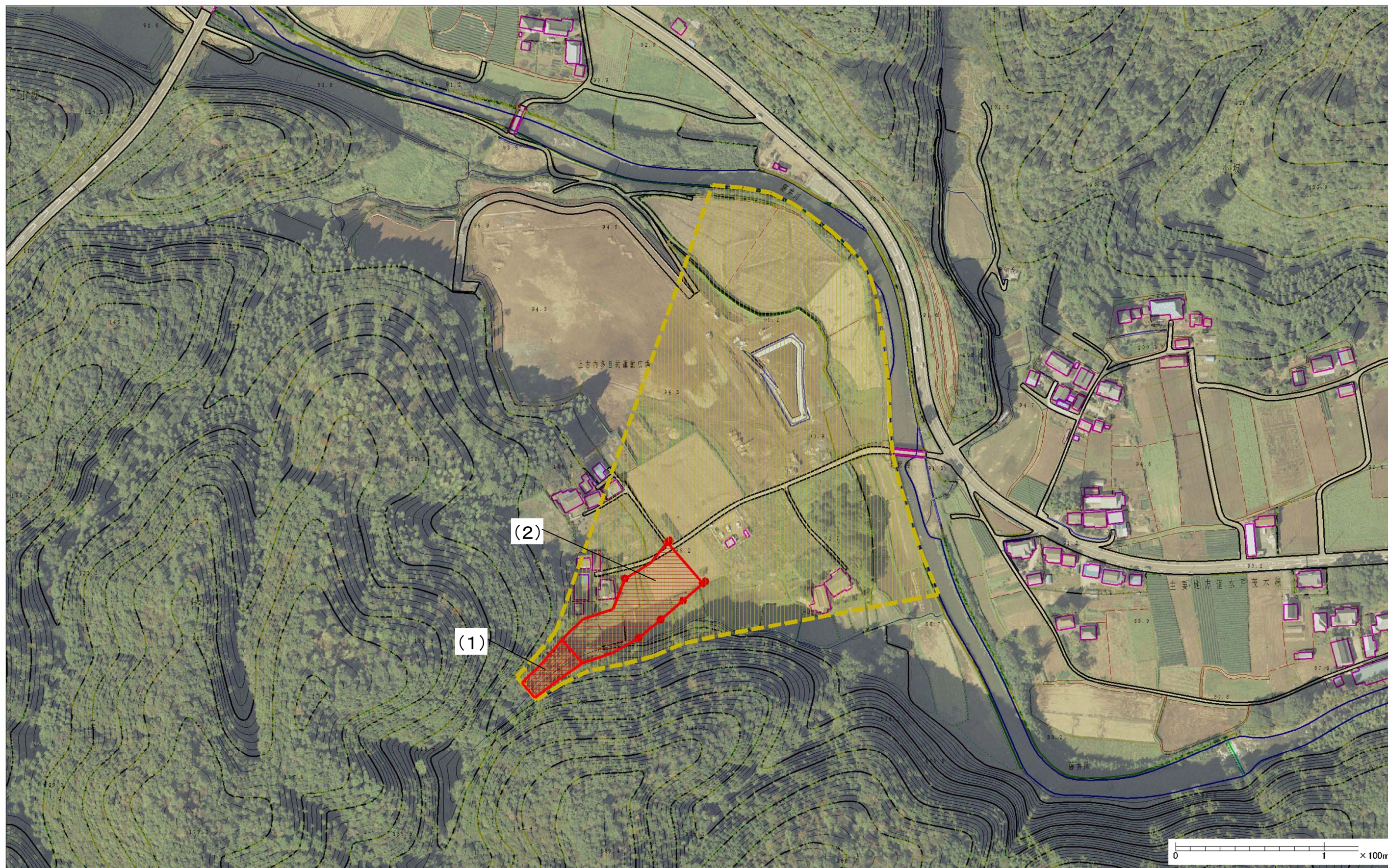


(1/25,000)





様式-1(土) 土砂災害警戒区域・土砂災害特別警戒区域 位置図	自然現象の種類	土石流
	溪流番号	306-II-008
	溪流名	小畔南
	所在地	茨城県東茨城郡城里町上古内

この地図は、国土地理院の承認を得て、同院発行の数値地図200000(地図画像)及び数値地図25000(地図画像)を複製したものである。(承認番号 平25情複、第383号)

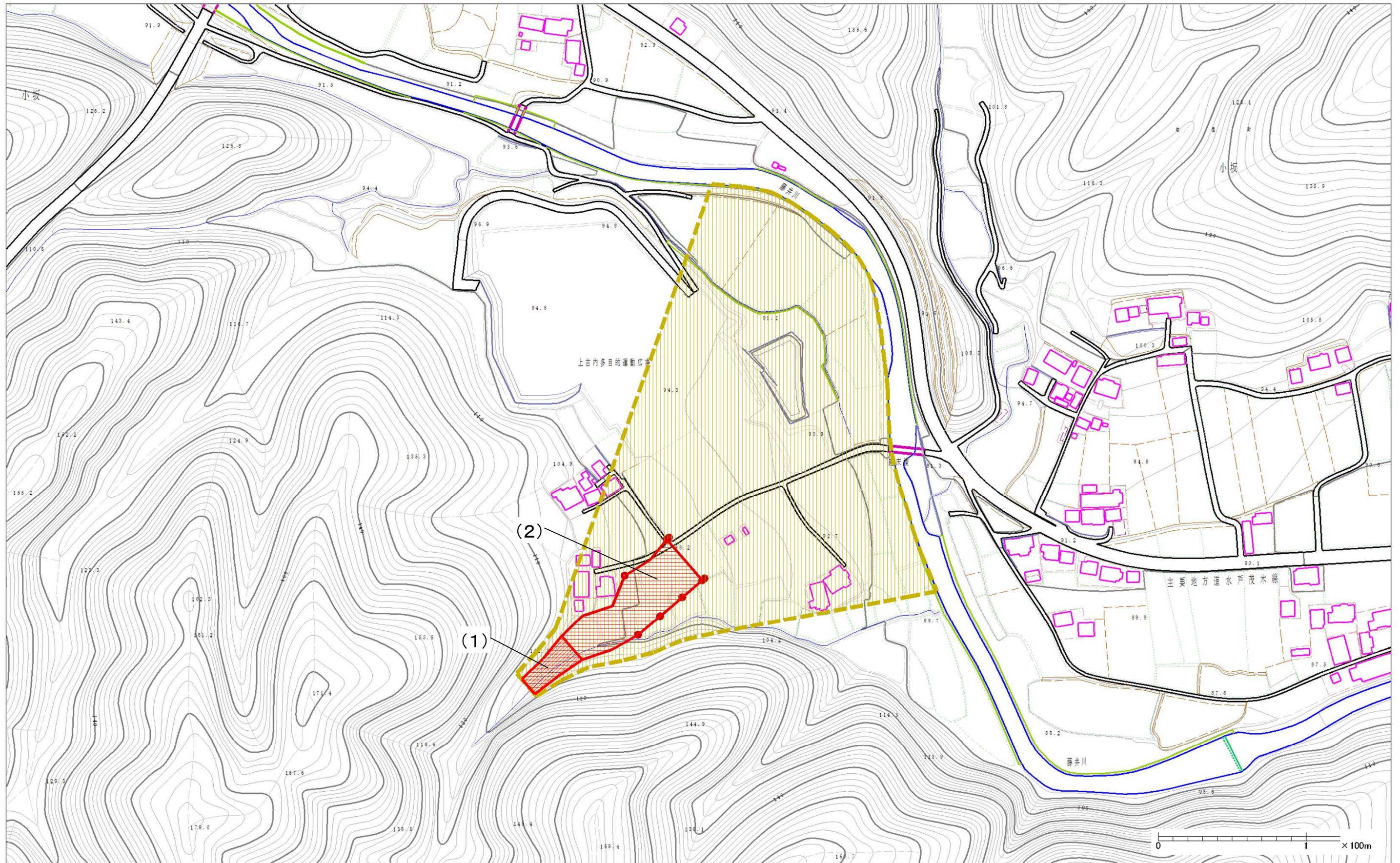
土砂災害警戒区域等の指定の公示に係る図書（その2）



様式-3(土)  
土砂災害警戒区域・土砂災害特別警戒区域  
区域図(その2)

土砂災害防止法施行令第二条の基準に該当する区域			N 縮尺 1:2,500	自然現象 の種類	土石流	溪流番号	306-II-008
土砂災害防止 法施行令第三 条の基準に該 当する区域	土石流の高さが1mを超える場合、土石等の移動による力が50kN/m <sup>2</sup> を超える区域			告示番号	茨城県告示第299号	溪流名	小畔南
	土石流の高さが1mを超える場合、土石等の移動による力が50kN/m <sup>2</sup> を超えない区域		告示年月日	平成27年3月23日	所在地	茨城県東茨城郡城里町上古内	
	その他の区域						

# 土砂災害警戒区域等の指定の公示に係る図書（その2）



様式-3(土)  
土砂災害警戒区域・土砂災害特別警戒区域図(その2)

土砂災害防止法施行令第二条の基準に該当する区域			N 縮尺 1:2,500
土砂災害防止法施行令第三条の基準に該当する区域	土石流の高さが1mを超える場合、土石等の移動による力が50kN/m <sup>2</sup> を超える区域		
	土石流の高さが1mを超える場合、土石等の移動による力が50kN/m <sup>2</sup> を超えない区域		
	その他の区域		

自然現象の種類	土石流	溪流番号	306-II-008
告示番号	茨城県告示第299号	溪流名	小畔南
告示年月日	平成27年3月23日	所在地	茨城県東茨城郡城里町上古内

土砂災害警戒区域等の指定の公示に係る図書（その3）

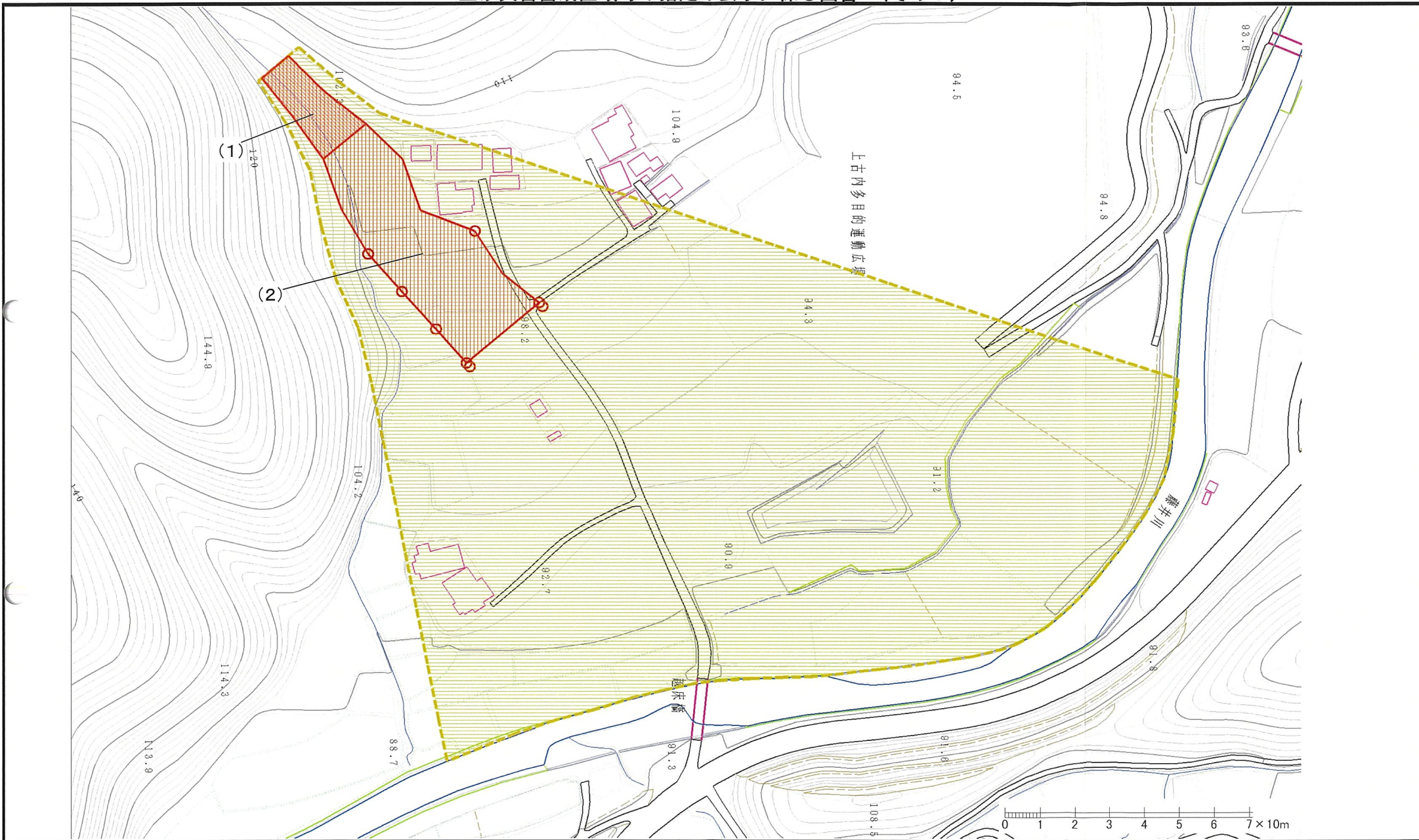


様式-3(土)  
土砂災害警戒区域・土砂災害特別警戒区域図(その2)

土砂災害防止法施行令第二条の基準に該当する区域			縮尺 1:1,000
土砂災害防止法施行令第三条の基準に該当する区域	土石流の高さが1mを超える場合、土石等の移動による力が50kN/m <sup>2</sup> を超える区域		
	土石流の高さが1mを超える場合、土石等の移動による力が50kN/m <sup>2</sup> を超えない区域		
	その他の区域		

自然現象の種類	土石流	溪流番号	306-II-008
告示番号	茨城県告示第299号	溪流名	小畔南
告示年月日	平成27年3月23日	所在地	茨城県東茨城郡城里町上古内

土砂災害警戒区域等の指定の公示に係る図書（その3）



様式-3(土)  
土砂災害警戒区域・土砂災害特別警戒区域図(その2)

土砂災害防止法施行令第二条の基準に該当する区域				自然現象の種類	土石流	溪流番号	306-II-008
土砂災害防止法施行令第三条の基準に該当する区域	土石流の高さが1mを超える場合、土石等の移動による力が50kN/m <sup>2</sup> を超える区域				告示番号	茨城県告示第299号	溪流名
	土石流の高さが1mを超える場合、土石等の移動による力が50kN/m <sup>2</sup> を超えない区域		告示年月日		平成27年3月23日	所在地	茨城県東茨城郡城里町上古内
	その他の区域			縮尺	1:1,000		