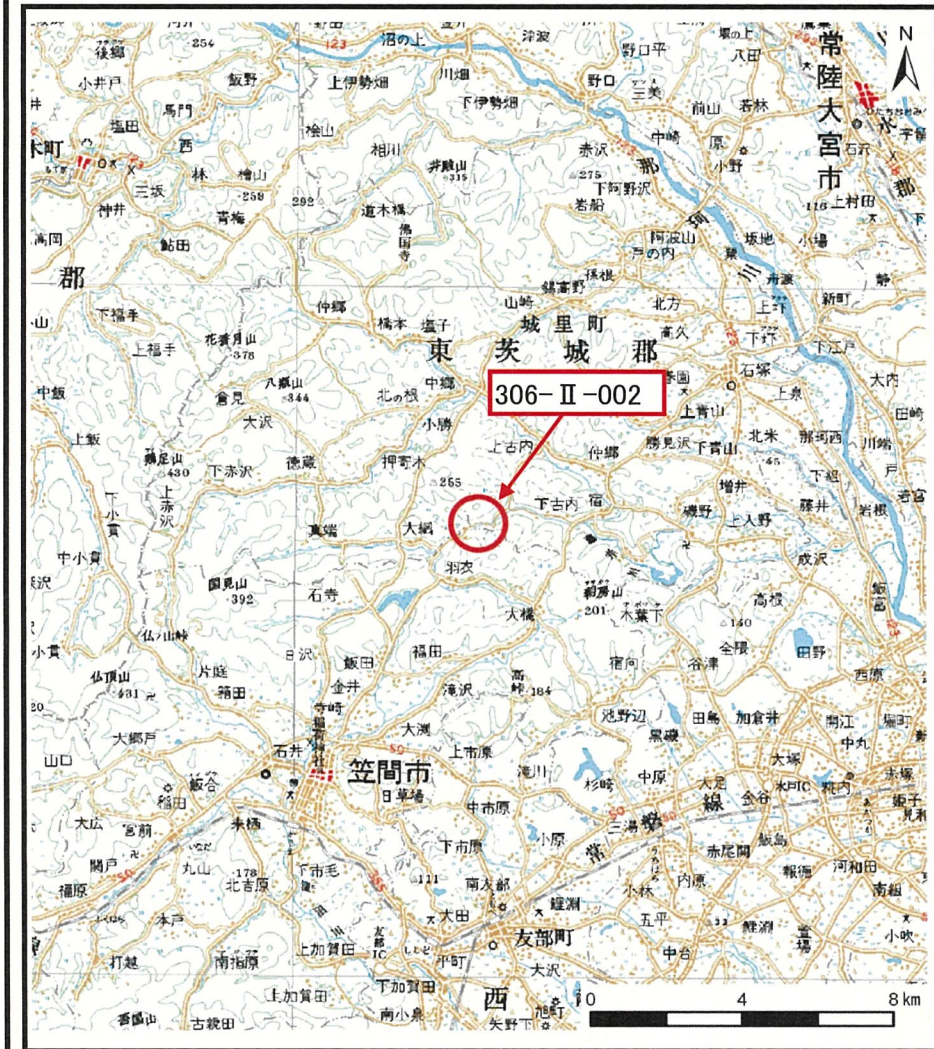
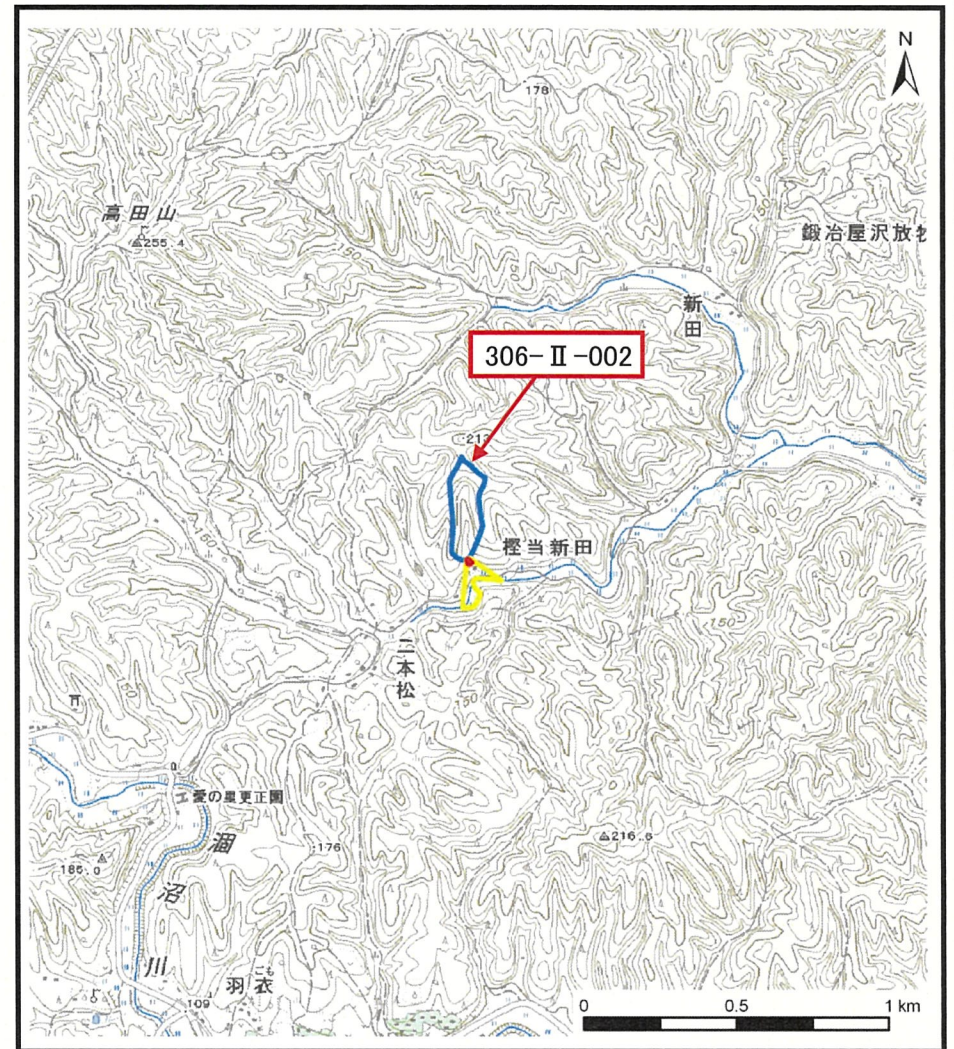


# 土砂災害警戒区域等の指定の公示に係る図 (その1)



(1/200,000)



(1/25,000)

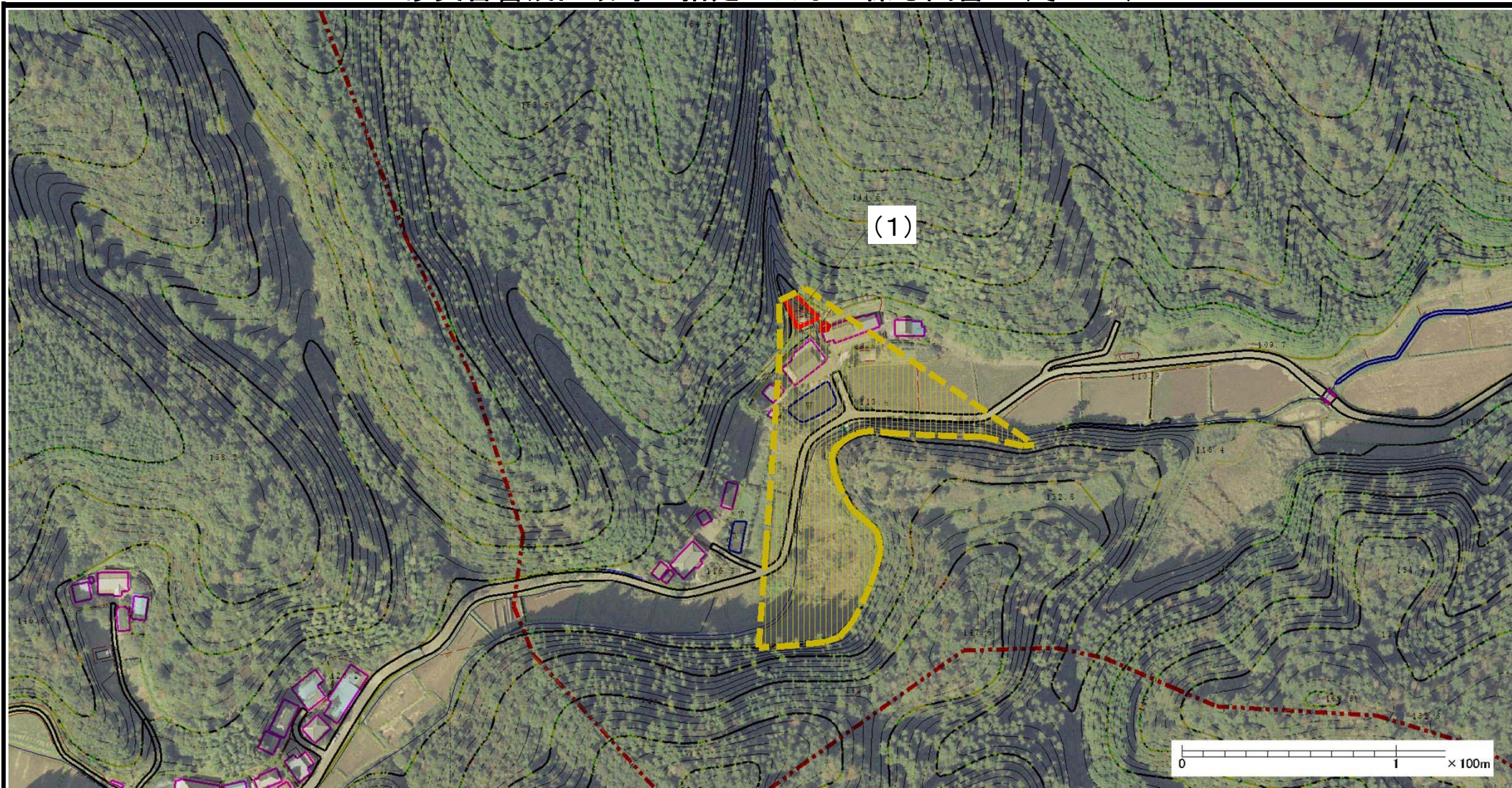
様式-1(土)

土砂災害警戒区域・土砂災害特別警戒区域 位置図

自然現象の種類	土石流
溪流番号	306-II-002
溪流名	榎当沢支溪-2
所在地	茨城県東茨城郡城里町下古内

この地図は、国土地理院の承認を得て、同院発行の数値地図20000(地図画像)及び数値地図25000(地図画像)を複製したものである。(承認番号 平25情複、第383号)

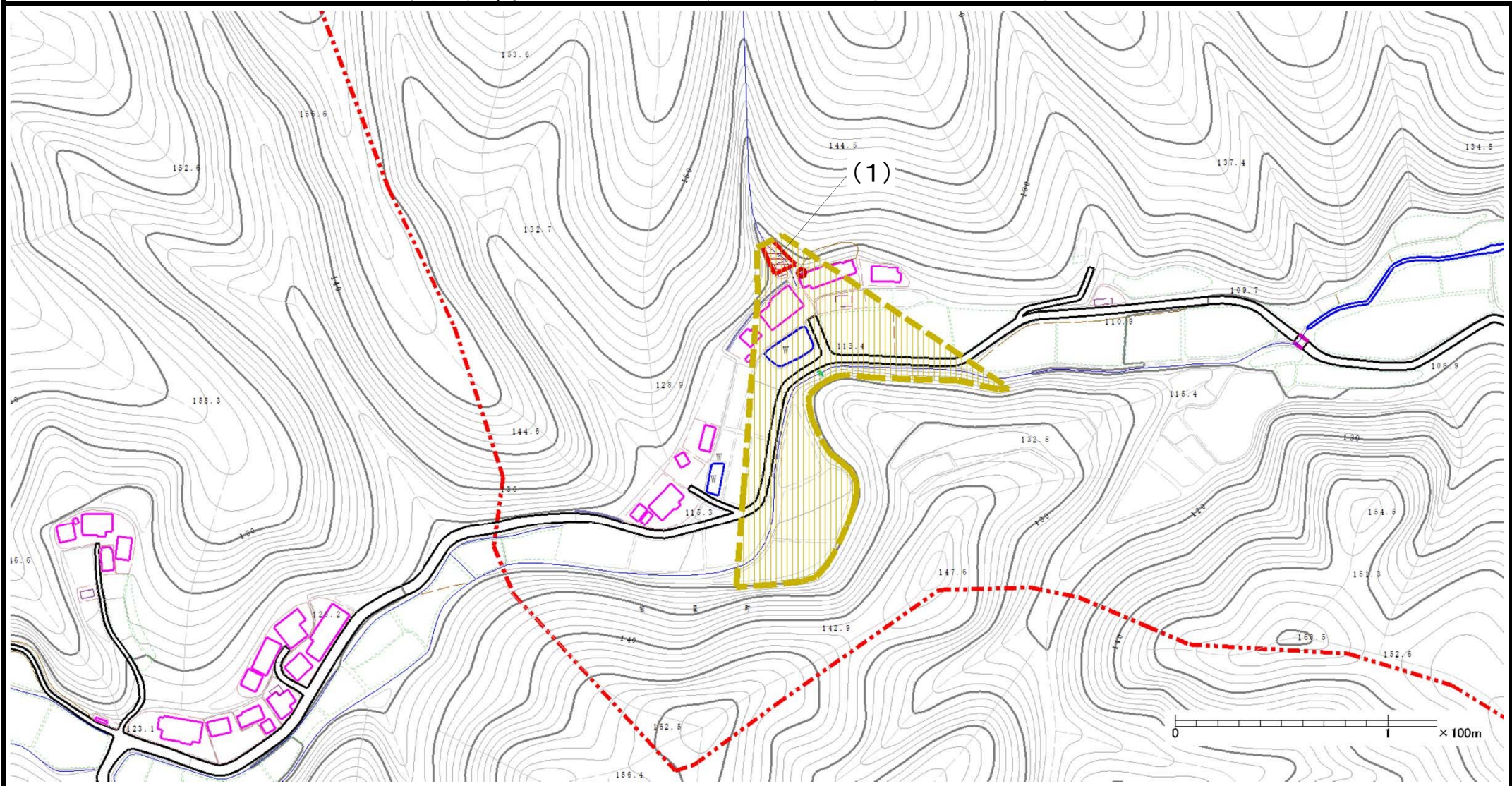
# 土砂災害警戒区域等の指定の公示に係る図書（その2）



様式-2(土)  
土砂災害警戒区域・土砂災害特別警戒区域  
区域図(その1)

土砂災害防止法施行令第二条の基準に該当する区域		N 縮尺 1:2,500	自然現象の種類	土石流	溪流番号	306-II-002
			告示番号	茨城県告示第299号	溪流名	樫当沢支溪-2
			告示年月日	平成27年3月23日	所在地	茨城県東茨城郡城里町下古内
土砂災害防止法施行令第三条の基準に該当する区域						
その他の区域						

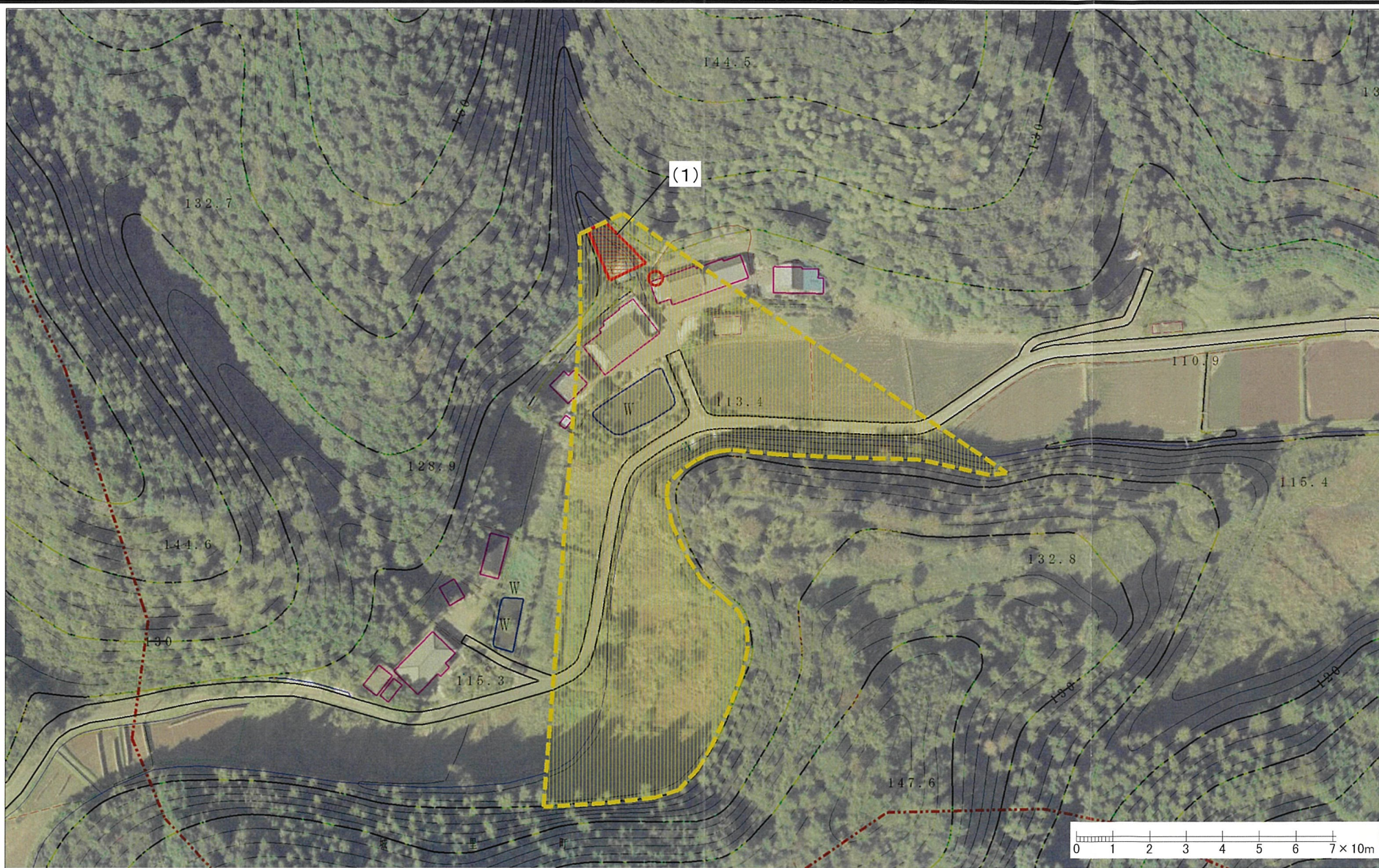
# 土砂災害警戒区域等の指定の公示に係る図書 (その2)



様式-2(土)  
土砂災害警戒区域・土砂災害特別警戒区域  
区域図(その1)

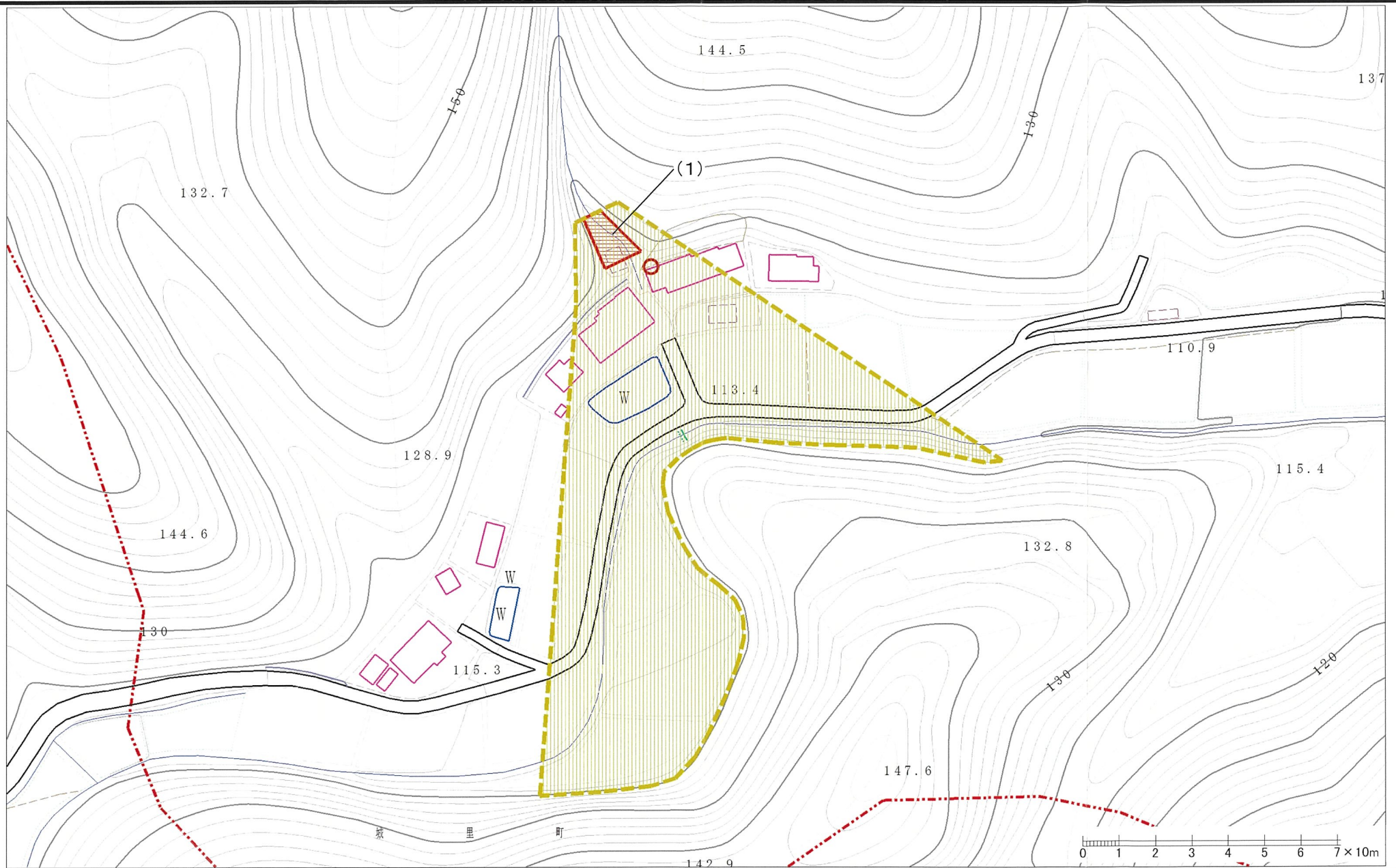
土砂災害防止法施行令第二条の基準に該当する区域		N 縮尺 1:2,500	自然現象の種類	土石流	溪流番号	306-II-002
			告示番号	茨城県告示第299号	溪流名	樫当沢支溪-2
			告示年月日	平成27年3月23日	所在地	茨城県東茨城郡城里町下古内
土砂災害防止法施行令第三条の基準に該当する区域						
その他の区域						

土砂災害警戒区域等の指定の公示に係る図書（その3）



様式-3(土) 土砂災害警戒区域・土砂災害特別警戒区域図(その2)	土砂災害防止法施行令第二条の基準に該当する区域			N 	自然現象の種類	土石流	溪流番号	306-II-002
	土砂災害防止法施行令第三条の基準に該当する区域	土石流の高さが1mを超える場合、土石等の移動による力が50kN/m <sup>2</sup> を超える区域				告示番号	茨城県告示第299号	溪流名
		土石流の高さが1mを超える場合、土石等の移動による力が50kN/m <sup>2</sup> を超えない区域		告示年月日		平成27年3月23日	所在地	茨城県東茨城郡城里町下古内
		その他の区域			縮尺	1:1,000		

土砂災害警戒区域等の指定の公示に係る図書（その3）



様式-3(土) 土砂災害警戒区域・土砂災害特別警戒区域図(その2)	土砂災害防止法施行令第二条の基準に該当する区域		N 縮尺 1:1,000	自然現象の種類	土石流	溪流番号	306-II-002
	土砂災害防止法施行令第三条の基準に該当する区域	土石流の高さが1mを超える場合、土石等の移動による力が50kN/m <sup>2</sup> を超える区域		告示番号	茨城県告示第299号	溪流名	樫当沢支溪-2
		土石流の高さが1mを超える場合、土石等の移動による力が50kN/m <sup>2</sup> を超えない区域		告示年月日	平成27年3月23日	所在地	茨城県東茨城郡城里町下古内
		その他の区域					