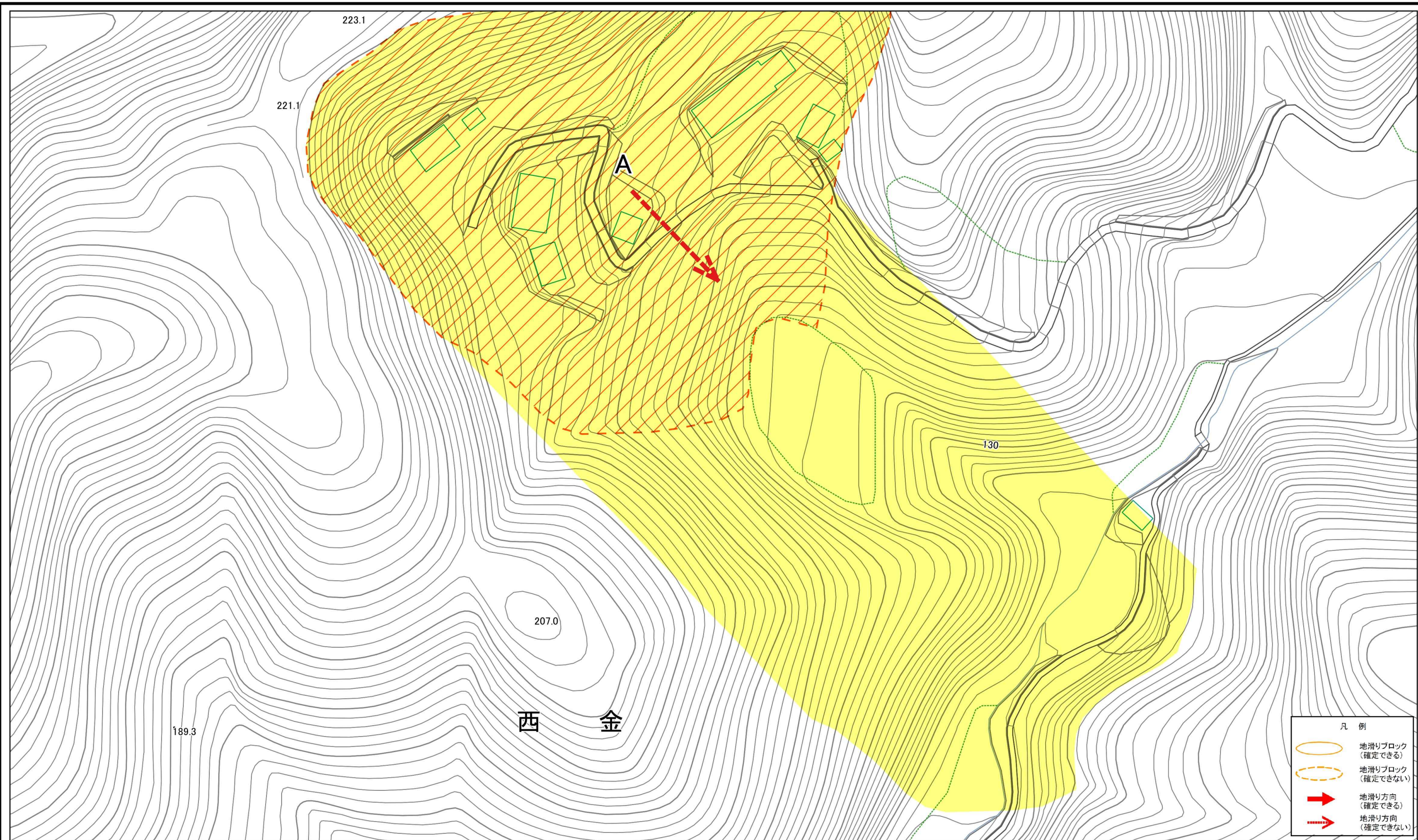
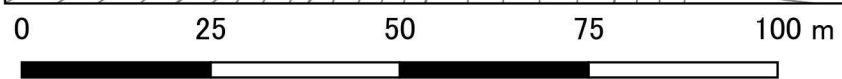


土砂災害警戒区域等の指定の公示に係る図書(その3)



凡例	
	地滑りブロック (確定できる)
	地滑りブロック (確定できない)
	地滑り方向 (確定できる)
	地滑り方向 (確定できない)



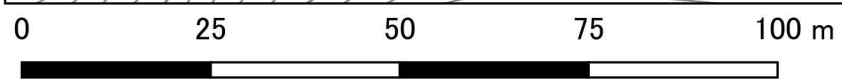
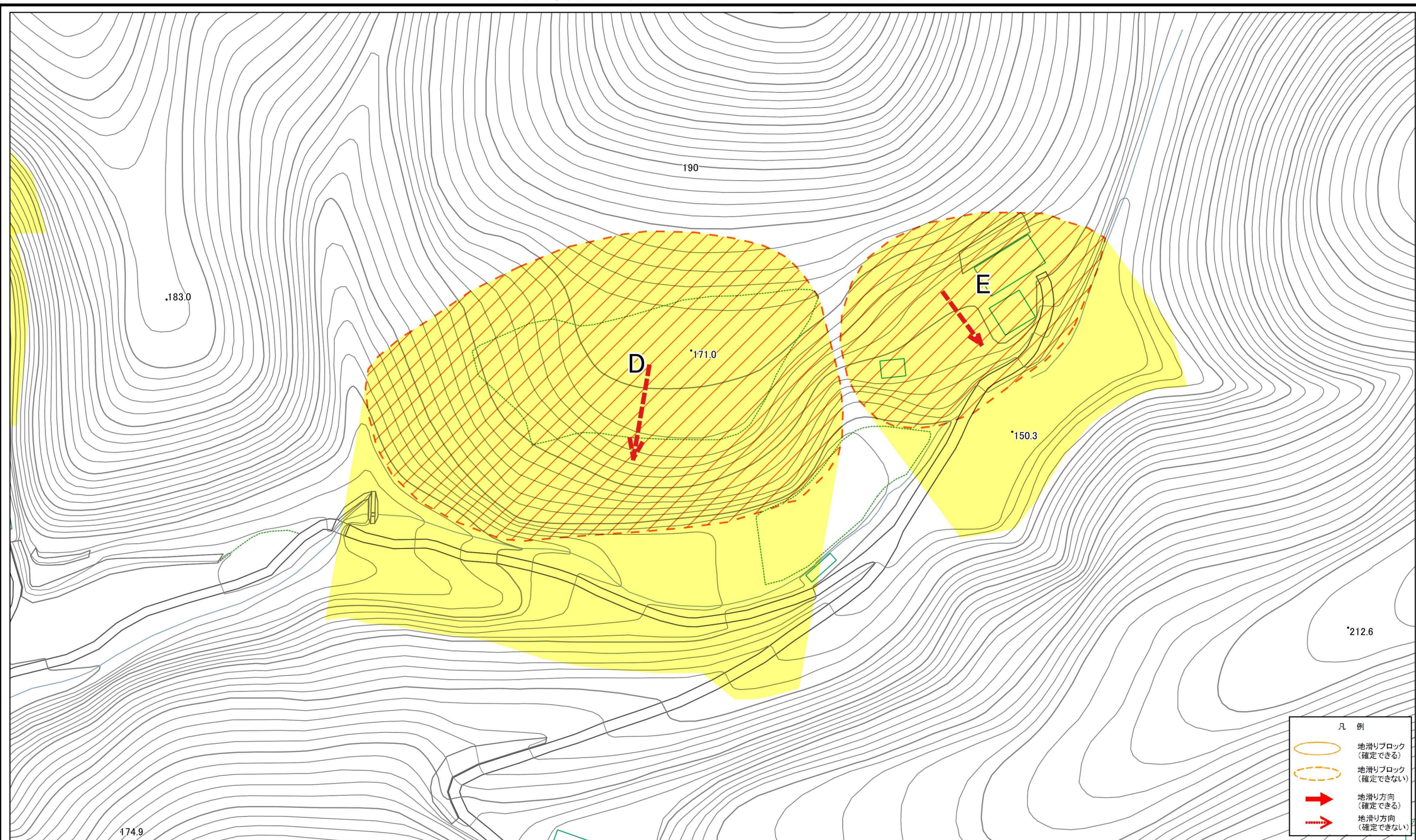
様式-3(地) 土砂災害警戒区域・土砂災害特別警戒区域 区域図	土砂災害防止法施行令第二条の基準に該当する区域(土砂災害警戒区域)		N 縮尺 1:1,000	自然現象の種類 地滑り	箇所番号 276	箇所名 棒目木
	土砂災害防止法施行令第三条の基準に該当する区域(土砂災害特別警戒区域)			告示番号 茨城県告示第421号	地滑り区域名 A	所在地 茨城県久慈郡大子町西金
				告示年月日 令和5年3月30日		

土砂災害警戒区域等の指定の公示に係る図書(その3)



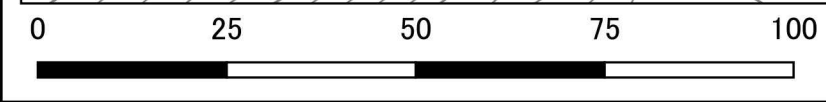
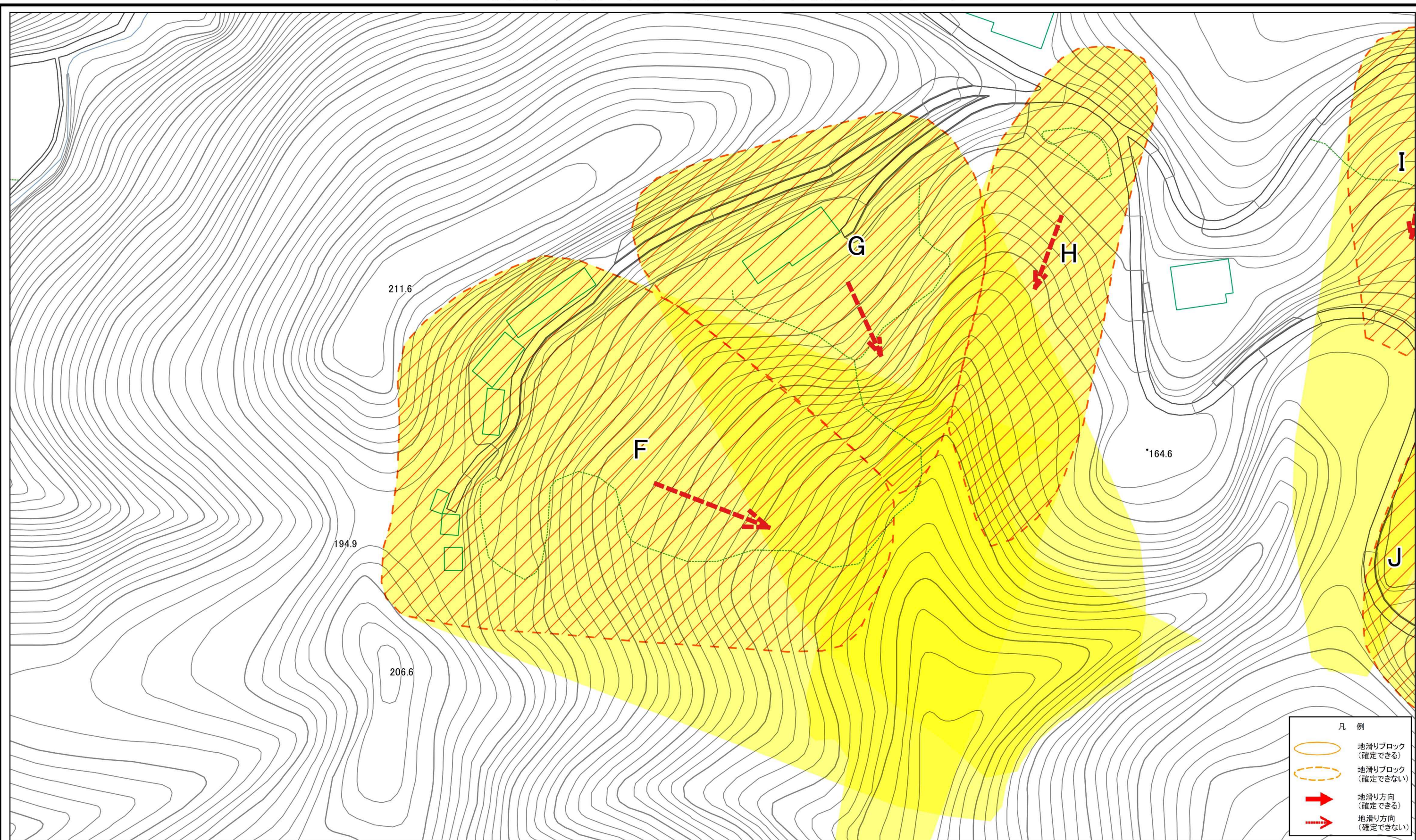
様式-3(地) 土砂災害警戒区域・土砂災害特別警戒区域 区域図	土砂災害防止法施行令第二条の基準に該当する区域(土砂災害警戒区域)		N 縮尺 1:1,000	自然現象の種類 地滑り	箇所番号 276	箇所名 棒目木
	土砂災害防止法施行令第三条の基準に該当する区域(土砂災害特別警戒区域)			告示番号 茨城県告示第421号	地滑り区域名 B,C	
	告示年月日 令和5年3月30日	所在地 茨城県久慈郡大子町西金				

土砂災害警戒区域等の指定の公示に係る図書(その3)



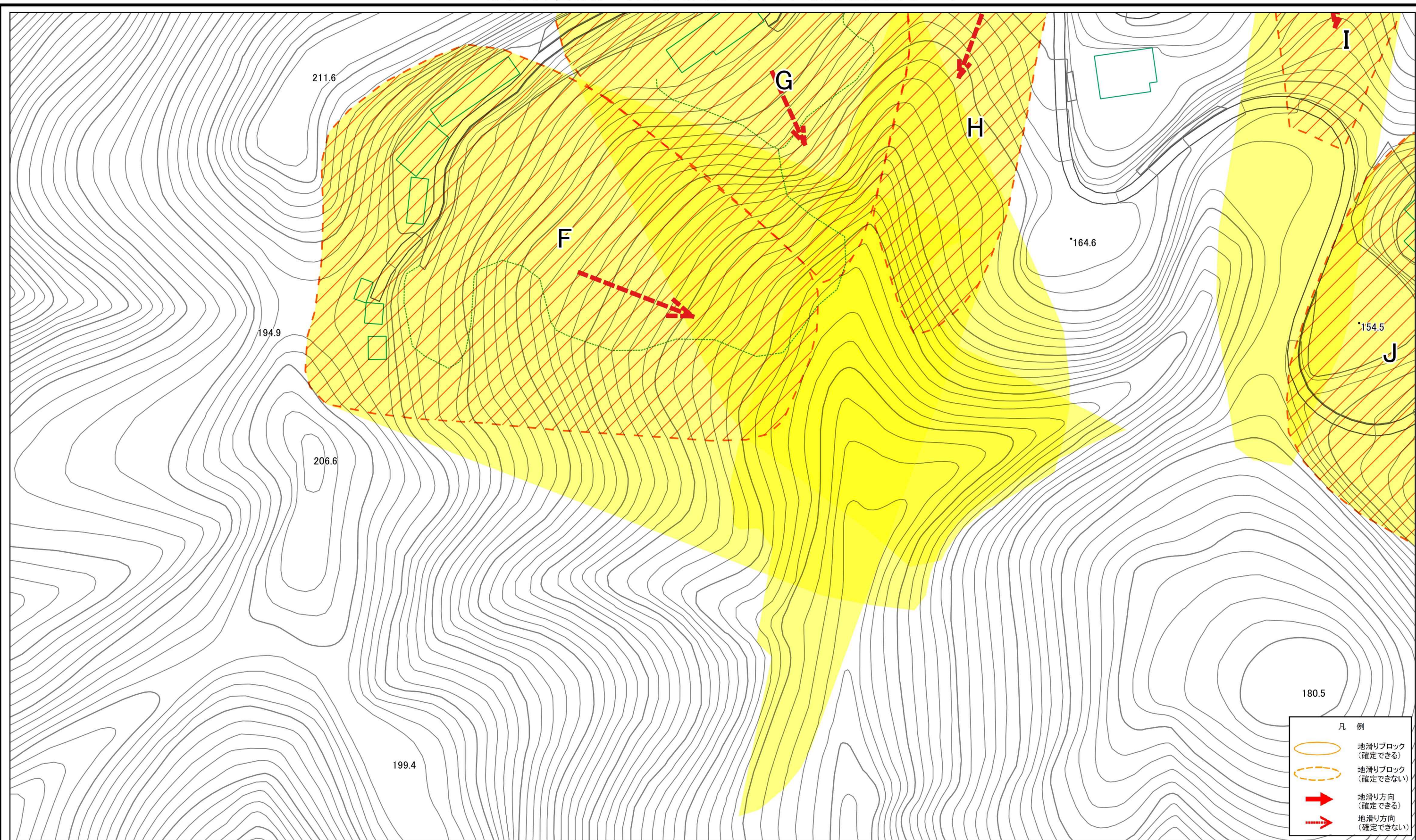
様式-3(地) 土砂災害警戒区域・土砂災害特別警戒区域 区域図	土砂災害防止法施行令第二条の基準に該当する区域(土砂災害警戒区域)		N 縮尺 1:1,000	自然現象の種類 地滑り	箇所番号 276	箇所名 棒目木
	土砂災害防止法施行令第三条の基準に該当する区域(土砂災害特別警戒区域)			告示番号 茨城県告示第421号	地滑り区域名 D,E	所在地 茨城県久慈郡大子町西金
	告示年月日 令和5年3月30日	告示年月日 令和5年3月30日		告示年月日 令和5年3月30日	告示年月日 令和5年3月30日	告示年月日 令和5年3月30日

土砂災害警戒区域等の指定の公示に係る図書(その3)



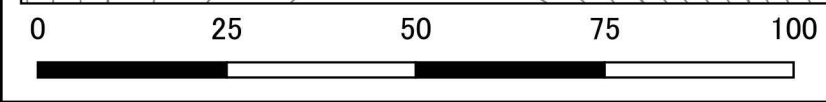
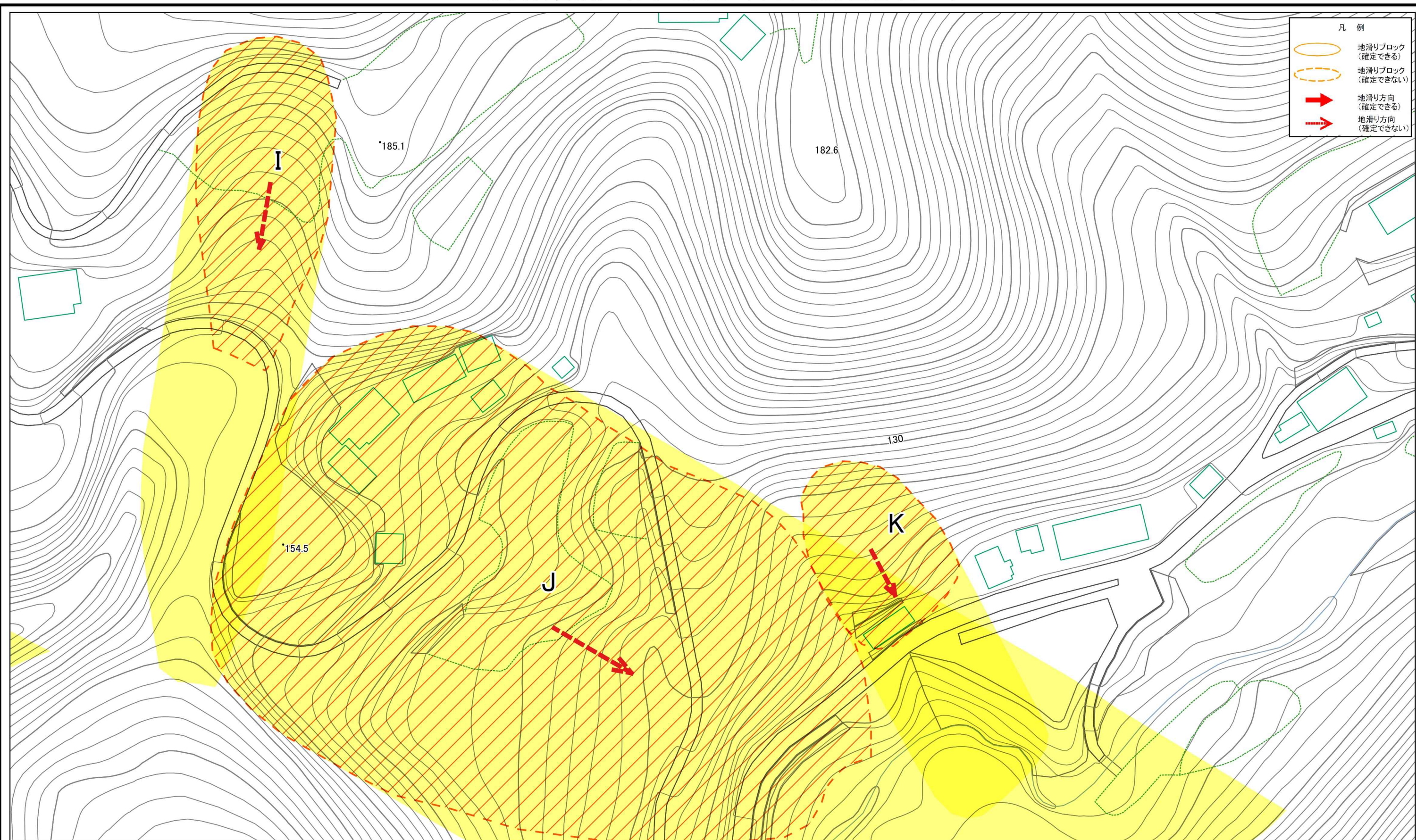
様式-3(地) 土砂災害警戒区域・土砂災害特別警戒区域 区域図	土砂災害防止法施行令第二条の基準に該当する区域(土砂災害警戒区域)		N 縮尺 1:1,000	自然現象の種類 地滑り	箇所番号 276	箇所名 棒目木
	土砂災害防止法施行令第三条の基準に該当する区域(土砂災害特別警戒区域)			告示番号 茨城県告示第421号	地滑り区域名 F,G,H	所在地 茨城県久慈郡大子町西金
	告示年月日 令和5年3月30日	告示年月日 令和5年3月30日		告示年月日 令和5年3月30日	告示年月日 令和5年3月30日	告示年月日 令和5年3月30日

土砂災害警戒区域等の指定の公示に係る図書(その3)



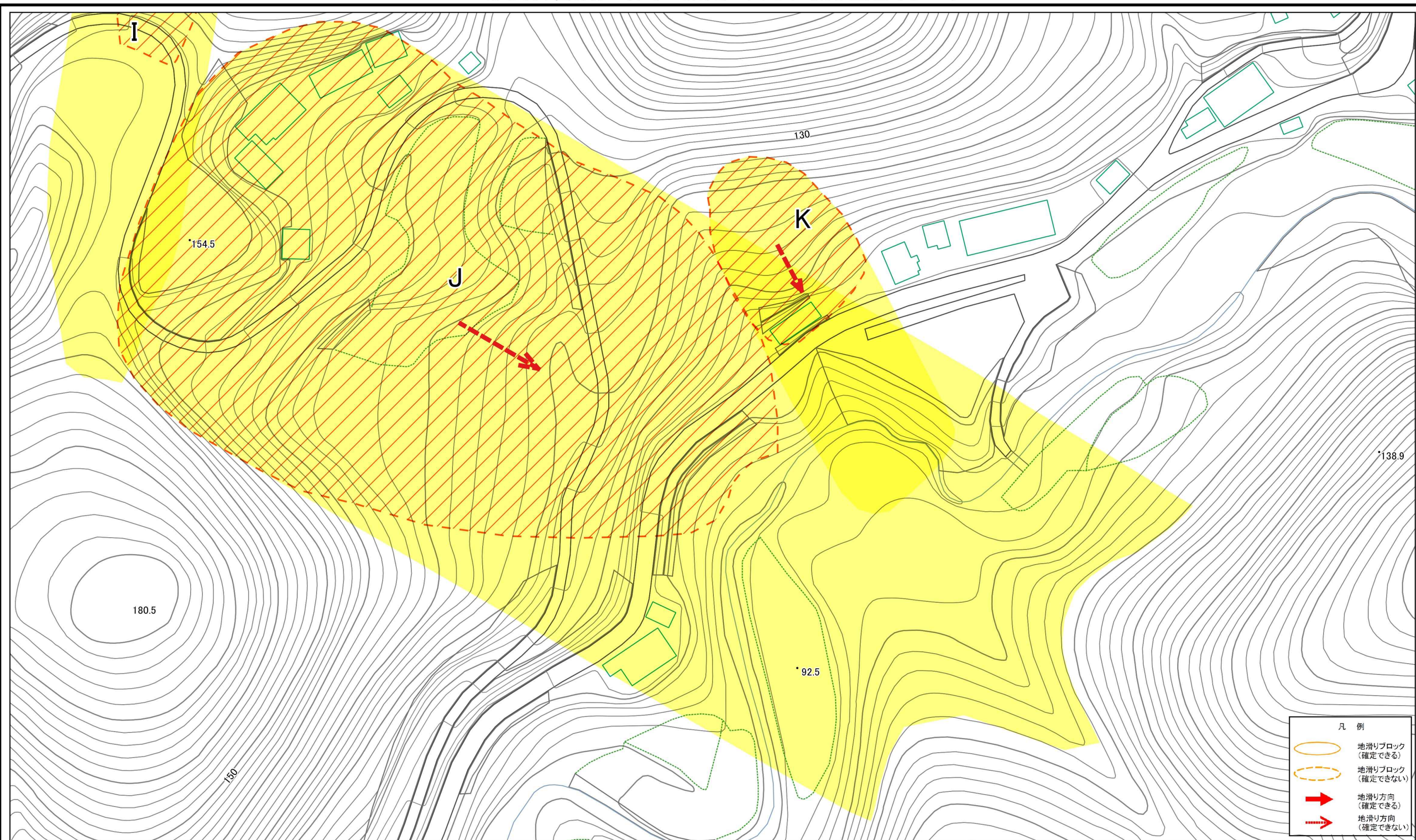
様式-3(地) 土砂災害警戒区域・土砂災害特別警戒区域 区域図	土砂災害防止法施行令第二条の基準に該当する区域(土砂災害警戒区域)		N 縮尺 1:1,000	自然現象の種類 地滑り	箇所番号 276	箇所名 棒目木	
	土砂災害防止法施行令第三条の基準に該当する区域(土砂災害特別警戒区域)			告示番号 茨城県告示第421号	地滑り区域名 F,G,H	告示年月日 令和5年3月30日	所在地 茨城県久慈郡大子町西金
	凡例 ○ 地滑りブロック (確定できる) ○ 地滑りブロック (確定できない) → 地滑り方向 (確定できる) → 地滑り方向 (確定できない)						

土砂災害警戒区域等の指定の公示に係る図書(その3)



様式-3(地) 土砂災害警戒区域・土砂災害特別警戒区域 区域図	土砂災害防止法施行令第二条の基準に該当する区域(土砂災害警戒区域)		N 縮尺 1:1,000	自然現象の種類 地滑り	箇所番号 276	箇所名 棒目木
	土砂災害防止法施行令第三条の基準に該当する区域(土砂災害特別警戒区域)			告示番号 茨城県告示第421号	地滑り区域名 I,J,K	所在地 茨城県久慈郡大子町西金
				告示年月日 令和5年3月30日		

土砂災害警戒区域等の指定の公示に係る図書(その3)



凡例	
	地滑りブロック (確定できる)
	地滑りブロック (確定できない)
	地滑り方向 (確定できる)
	地滑り方向 (確定できない)

様式-3(地) 土砂災害警戒区域・土砂災害特別警戒区域 区域図	土砂災害防止法施行令第二条の基準に該当する区域(土砂災害警戒区域)		N 縮尺 1:1,000	自然現象の種類 地滑り	箇所番号 276	箇所名 棒目木
	土砂災害防止法施行令第三条の基準に該当する区域(土砂災害特別警戒区域)			告示番号 茨城県告示第421号	地滑り区域名 I,J,K	所在地 茨城県久慈郡大子町西金
				告示年月日 令和5年3月30日		