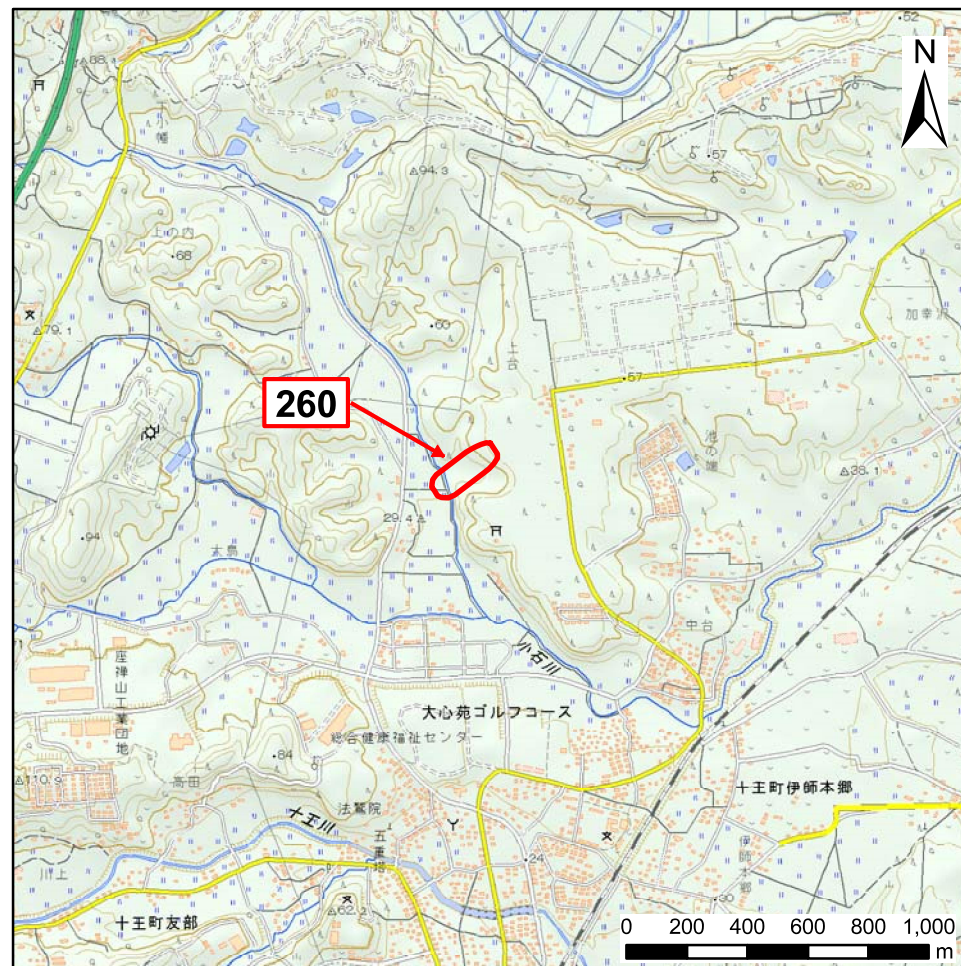


土砂災害警戒区域等の指定の公示に係る図書(その1)



(1/200,000)

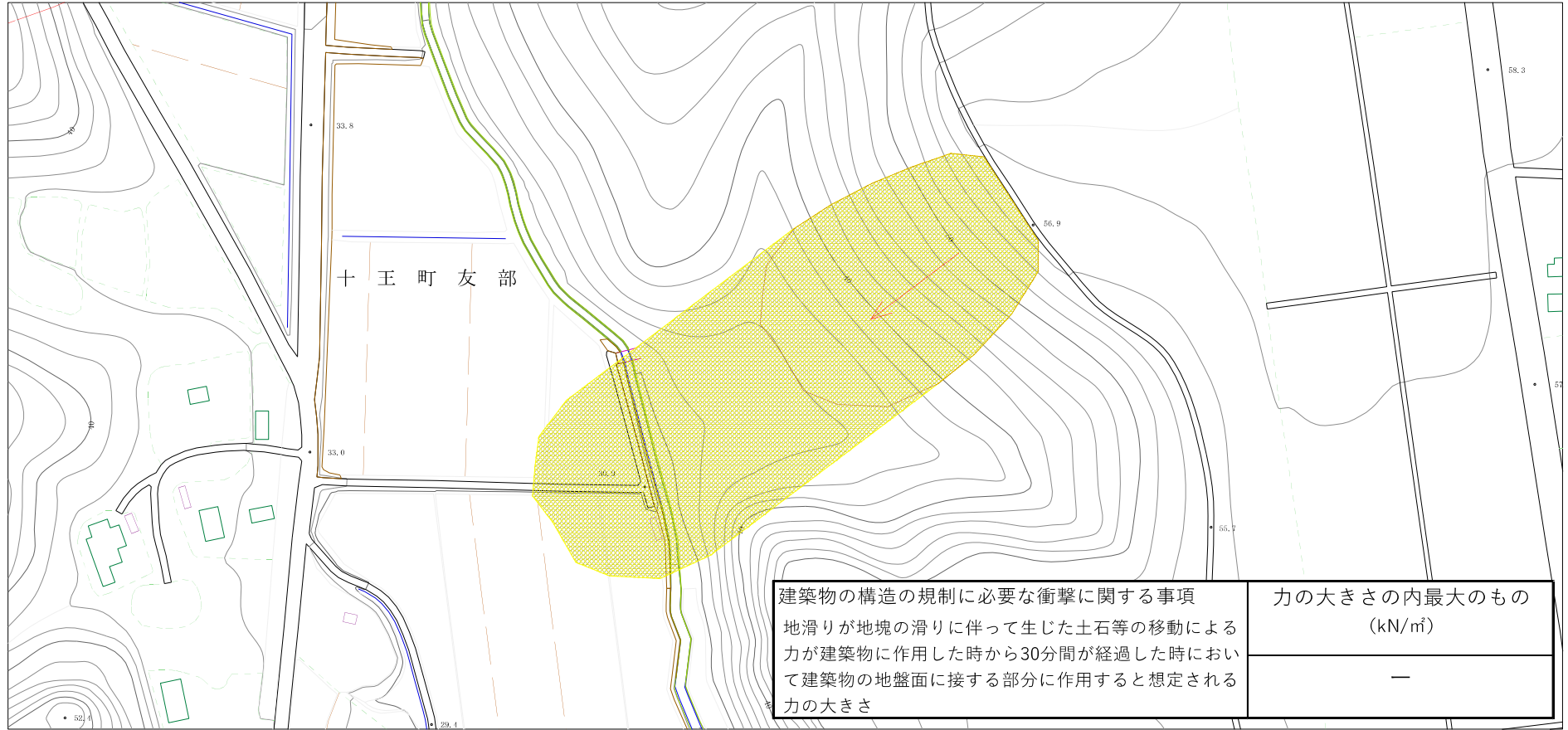


(1/25,000)

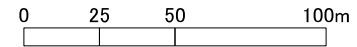
様式-1(地) 土砂災害警戒区域 位置図	自然現象の種類	地滑り
	箇所番号	260
	箇所名	友部上台
	地滑り区域名	A
	所在地	茨城県日立市十王町友部

「測量法に基づく国土地理院長承認（複製）R 1JHf 1470」
 「本製品を複製する場合には、国土地理院の長の承認を得なければならない。」

土砂災害警戒区域等の指定の公示に係る図書(その2)



様式-2(地) 土砂災害警戒区域 区域図(その1)

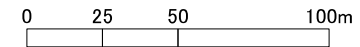


土砂災害防止法施行令第二条の基準に該当する区域(土砂災害警戒区域)			自然現象の種類	地滑り	箇所番号	260	箇所名	友部上台		
			告示番号	茨城県告示728号	地滑り区域名	A				
			告示年月日	令和6年6月24日	所在地	茨城県日立市十王町友部				
縮尺 1/2500										

土砂災害警戒区域等の指定の公示に係る図書(その2)

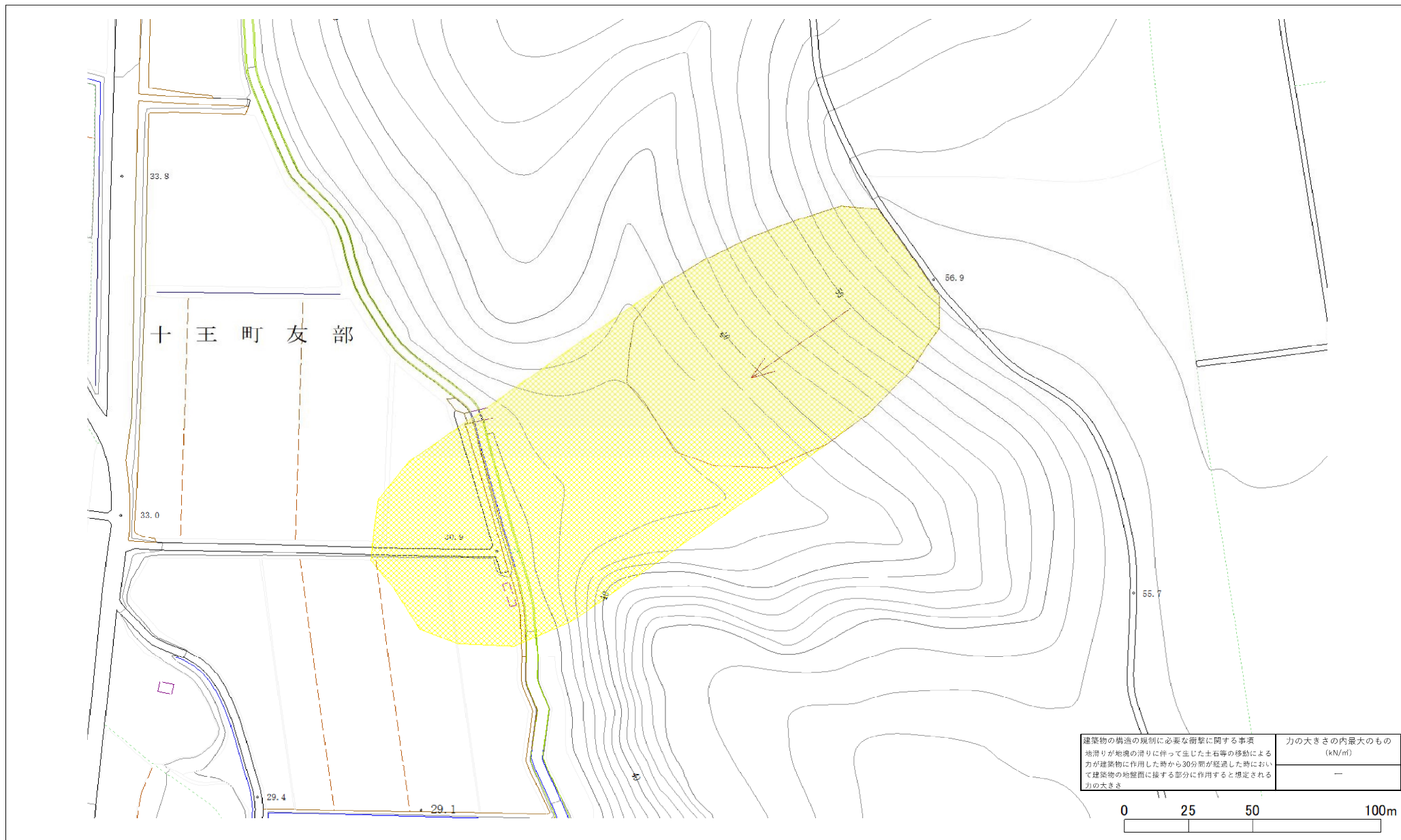


様式-2(地) 土砂災害警戒区域 区域図(その1)

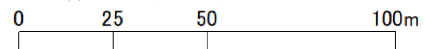


土砂災害防止法施行令第二条の基準に該当する区域(土砂災害警戒区域)			自然現象の種類	地滑り	箇所番号	260	箇所名	友部上台
			告示番号	茨城県告示728号	地滑り区域名	A		
縮尺 1/2500			告示年月日	令和6年6月24日	所在地	茨城県日立市十王町友部		

土砂災害警戒区域等の指定の公示に係る図書(その3)



建築物の構造の規制に必要な衝撃に関する事項 地滑りが地塊の滑りに伴って生じた土石等の移動による力が建築物に作用した時から30分間を経過した時において建築物の地盤面に接する部分に作用すると想定される力の大きさ	力の大きさの内最大のもの (kN/m ²) —
--	---



様式-2(地) 土砂災害警戒区域 区域図(その2)

土砂災害防止法施行令第二条の基準に該当する区域(土砂災害警戒区域)		縮尺 1/1000	自然現象の種類	地滑り	箇所番号	260	箇所名	友部上台
			告示番号	茨城県告示728号	地滑り区域名	A		
			告示年月日	令和6年6月24日	所在地	茨城県日立市十王町友部		

土砂災害警戒区域等の指定の公示に係る図書(その3)



建築物の構造の規制に必要な衝撃に関する事項 地滑りが地塊の滑りに伴って生じた土石等の移動による力が建築物に作用した時から30分間が経過した時において建築物の地盤面に接する部分に作用すると想定される力の大きさ	力の大きさの内最大のもの (kN/m ²) —
--	---

様式-2(地) 土砂災害警戒区域 区域図(その2)

土砂災害防止法施行令第二条の基準に該当する区域(土砂災害警戒区域)		縮尺 1/1000	自然現象の種類	地滑り	箇所番号	260	箇所名	友部上台
			告示番号	茨城県告示728号	地滑り区域名	A		
			告示年月日	令和6年6月24日	所在地	茨城県日立市十王町友部		