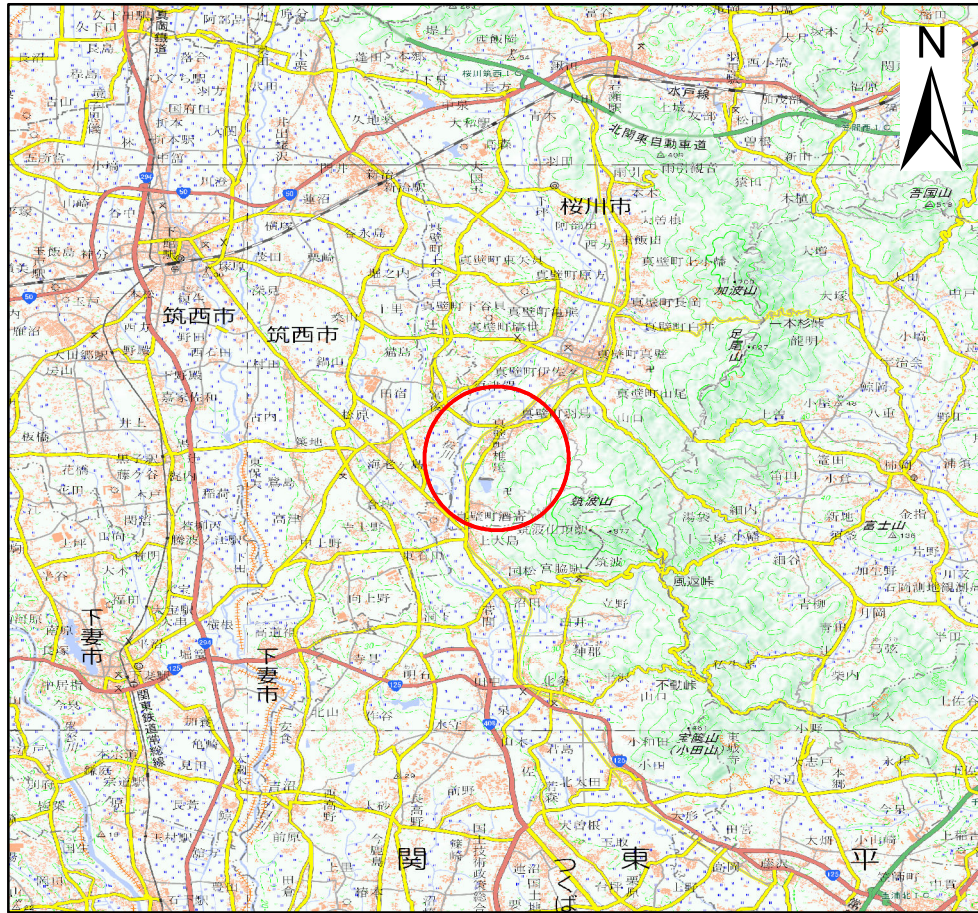
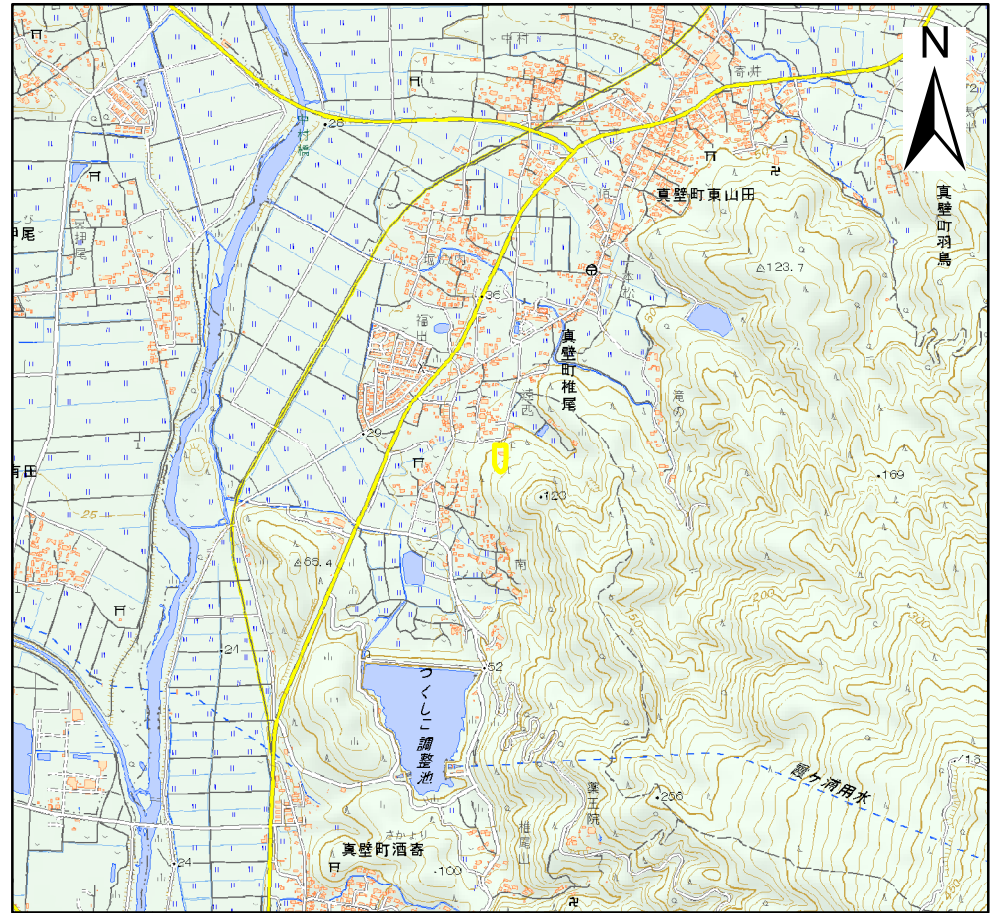


土砂災害警戒区域等の指定の公示に係る図書（その1）



(1/200,000)

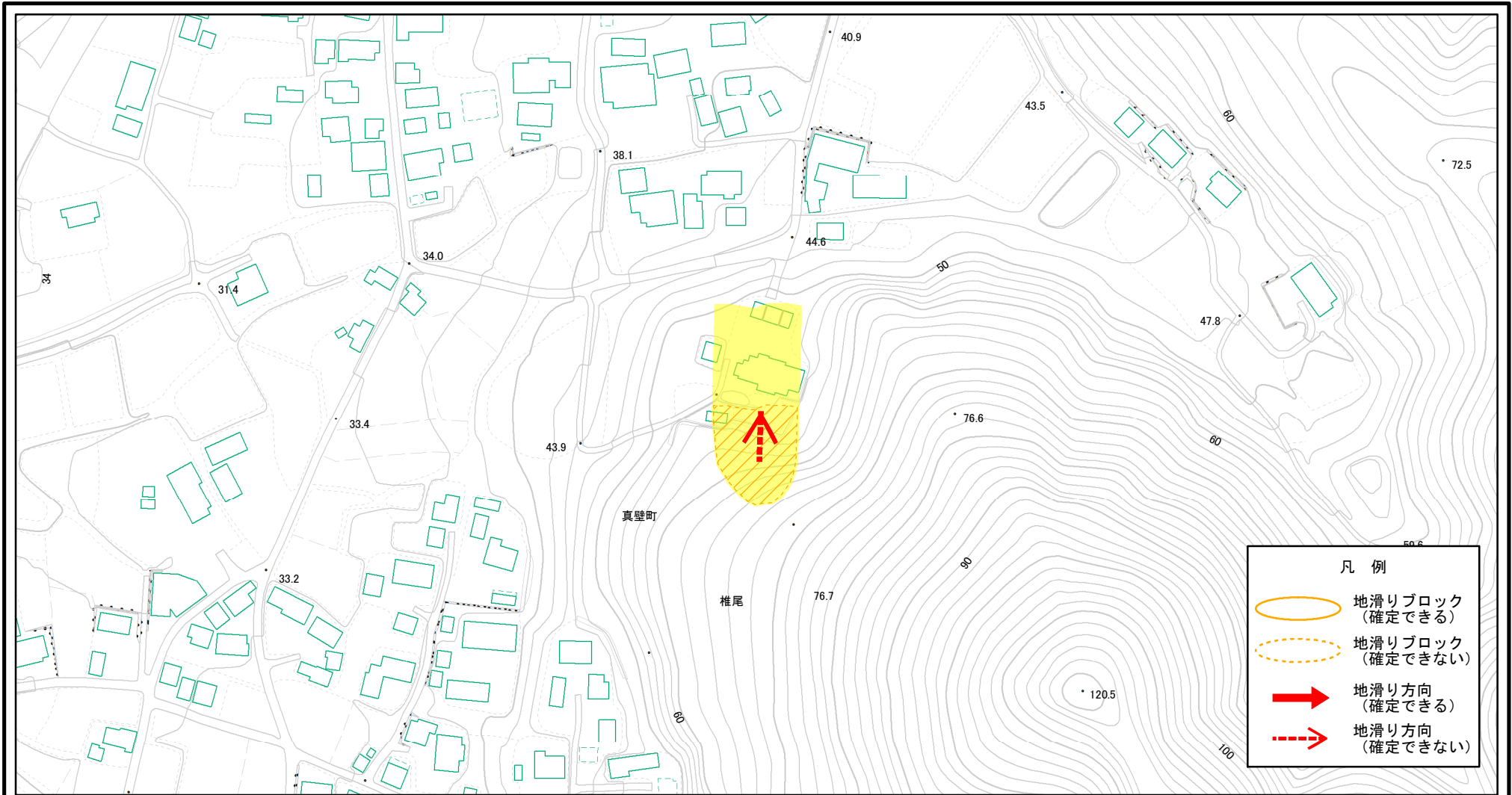


(1/25,000)

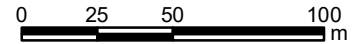
様式—1（地）
土砂災害警戒区域・土砂災害特別警戒区域 位置図

自然現象の種類	地滑り
箇所番号	245
箇所名	椎ノ尾
地滑り区域名	A
所在地	茨 県桜川市真壁町椎尾

土砂災害警戒区域等の指定の公示に係る図書（その2）



様式—2(地) 土砂災害警戒区域・土砂災害特別警戒区域 区域図



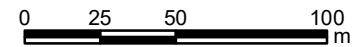
土砂災害防止法施行令第二条の基準に該当する区域 (土砂災害警戒区域)	縮尺 1:2,500	N	自然現象の種類	地滑り	箇所番号	245	箇所名	椎ノ尾
			告示番号	茨城県告示第421号	地滑り区域名	A	告示年月日	令和5年3月30日

土砂災害警戒区域等の指定の公示に係る図書（その2）



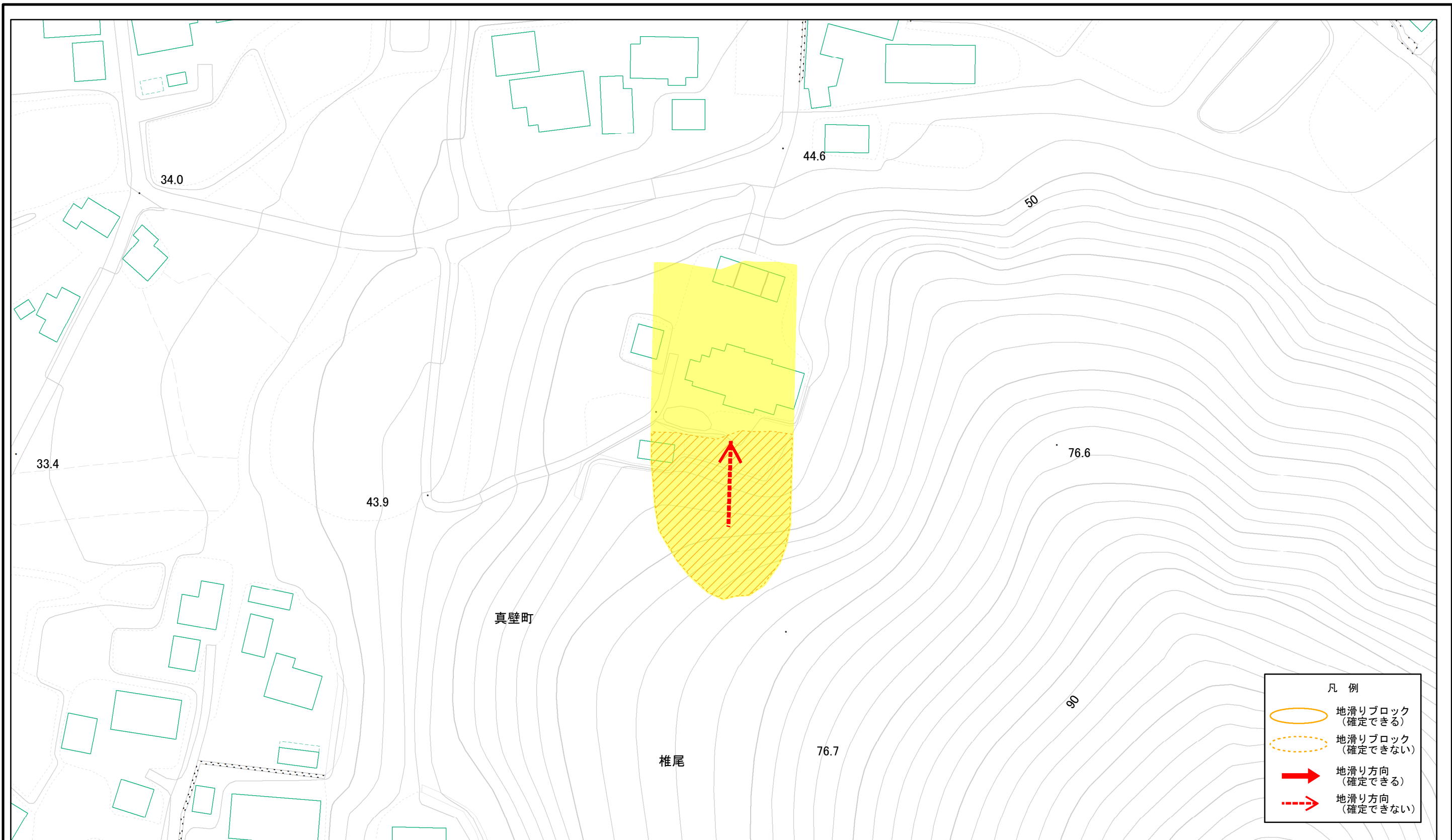
- 凡 例
- 地滑りブロック (確定できる)
 - 地滑りブロック (確定できない)
 - 地滑り方向 (確定できる)
 - 地滑り方向 (確定できない)

様式—2(地) 土砂災害警戒区域・土砂災害特別警戒区域 区域図

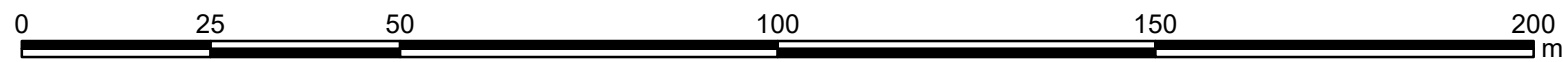


土砂災害防止法施行令第二条の基準に該当する区域 (土砂災害警戒区域)		N ↑	自然現象の種類	地滑り	箇所番号	245	箇所名	椎ノ尾
			告示番号	茨城県告示第421号	地滑り区域名	A		
土砂災害防止法施行令第三条の基準に該当する区域 (土砂災害特別警戒区域)		縮尺 1:2,500	告示年月日	令和5年3月30日	所在地	茨 県桜川市真壁町椎尾		

土砂災害警戒区域等の指定の公示に係る図書（その3）







- 凡例
- 地滑りブロック (確定できる)
 - 地滑りブロック (確定できない)
 - 地滑り方向 (確定できる)
 - 地滑り方向 (確定できない)

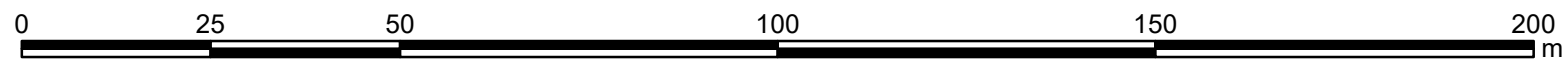





様式—3(地) 土砂災害警戒区域・土砂災害特別警戒区域 区域図	土砂災害防止法施行令第二条の基準に該当する区域（土砂災害警戒区域）		N 縮尺 1:1,000	自然現象の種類 地滑り	箇所番号 245	箇所名 椎ノ尾
	土砂災害防止法施行令第三条の基準に該当する区域（土砂災害特別警戒区域）			告示番号 茨城県告示第421号	地滑り区域名 A	
				告示年月日 令和5年3月30日	所在地 茨 県桜川市真壁町椎尾	

土砂災害警戒区域等の指定の公示に係る図書（その3）



- 凡 例
-  地滑りブロック (確定できる)
 -  地滑りブロック (確定できない)
 -  地滑り方向 (確定できる)
 -  地滑り方向 (確定できない)



様式—3(地) 土砂災害警戒区域・土砂災害特別警戒区域 区域図	土砂災害防止法施行令第二条の基準に該当する区域（土砂災害警戒区域）		N  縮尺 1:1,000	自然現象の種類 地滑り	箇所番号 245	箇所名 椎ノ尾	
	土砂災害防止法施行令第三条の基準に該当する区域（土砂災害特別警戒区域）			告示番号 茨城県告示第421号	地滑り区域名 A	告示年月日 令和5年3月30日	所在地 茨 県桜川市真壁町椎尾