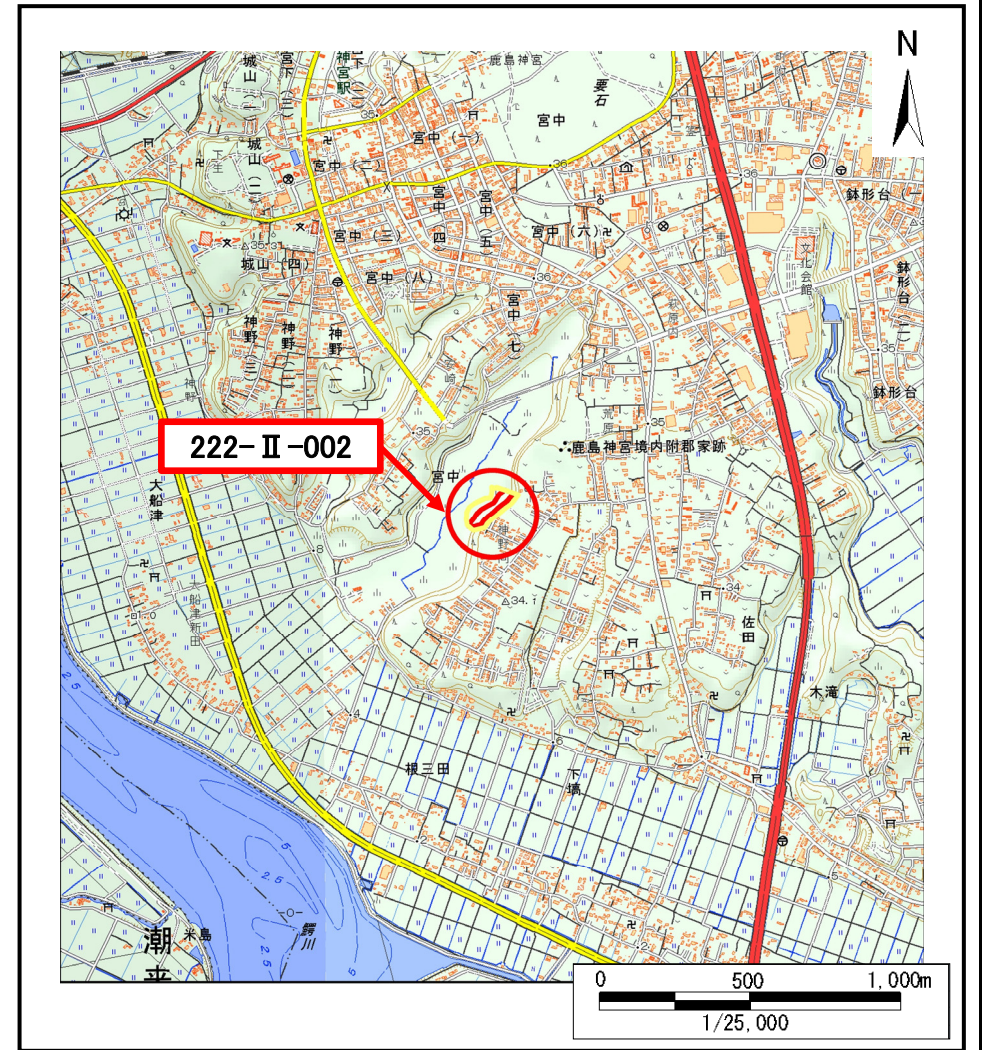


土砂災害警戒区域等の指定の公示に係る図書(その1)



(1/200,000)



(1/25,000)

様式1(急)
土砂災害警戒区域・土砂災害特別警戒区域
位置図

自然現象の種類

箇所番号

箇所名

所在地

急傾斜地の崩壊

222-II-002

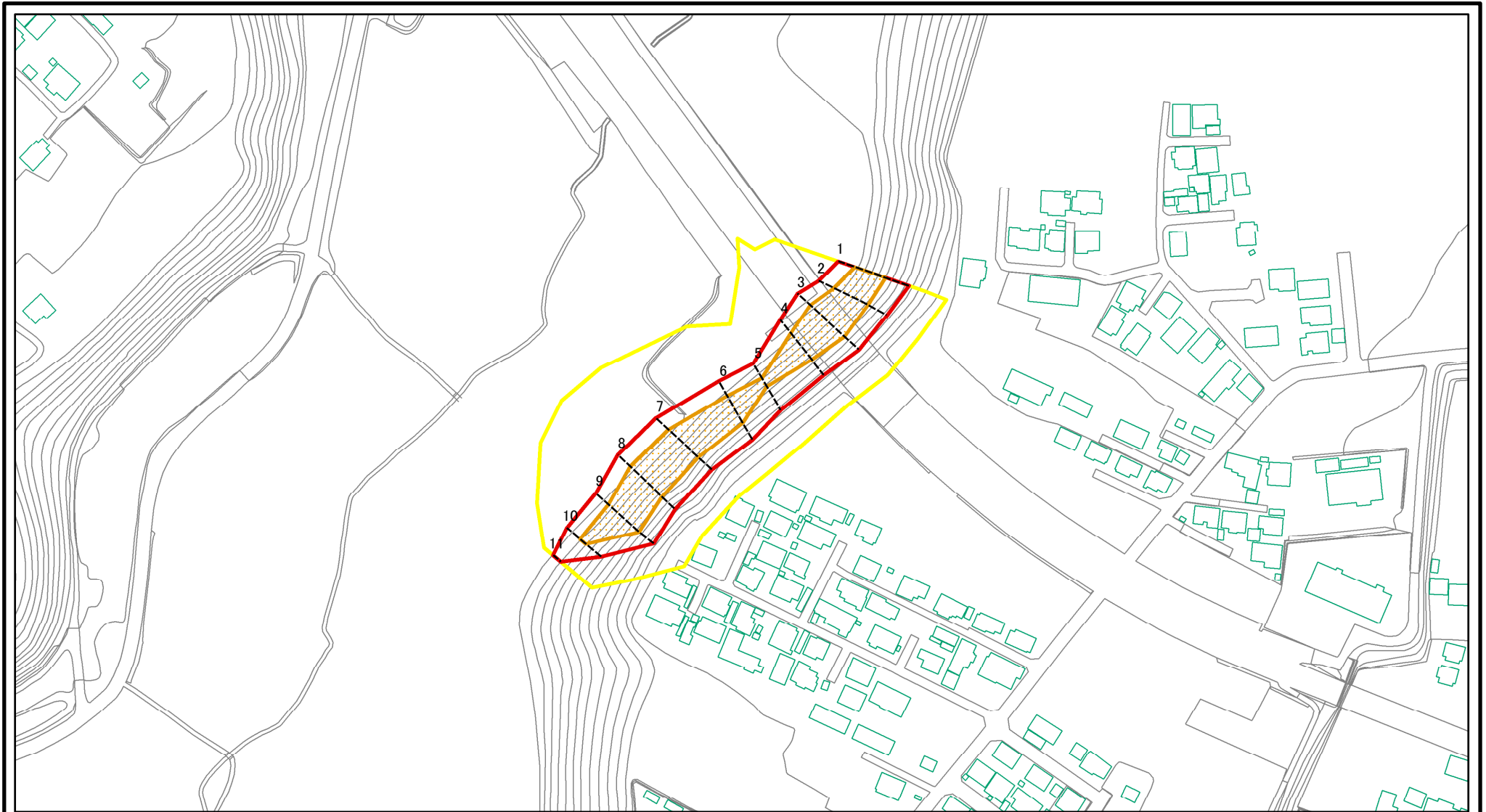
向山-2

鹿嶋市大字宮中

「測量法に基づく国土地理院長承認(複製) R 2JHf 536」

「本製品を複製する場合には、国土地理院の長の承認を得なければならない」

土砂災害警戒区域等の指定の公示に係る図書(その2)

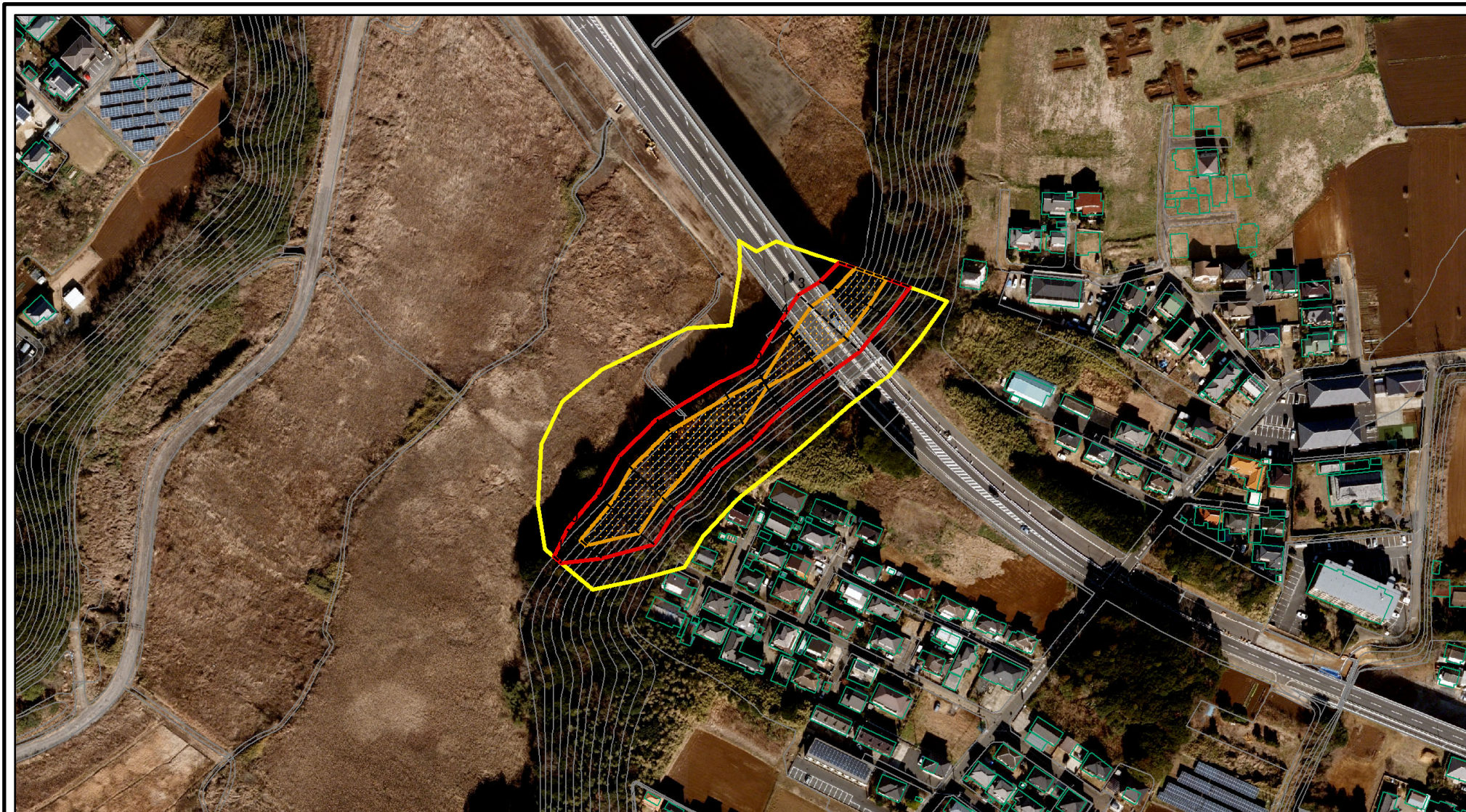


0 25 50 100
m

図中の数字は横断測線番号を示す

様式-2(急) 土砂災害警戒区域・土砂災害特別警戒区域 区域図(その1)	土砂災害防止法施行令第二条の基準に該当する区域		N 縮尺 1:2,500	自然現象の種類	急傾斜地の崩壊	箇所番号	222-II-002
	土砂災害防止法施行令第三条の基準に該当する区域	 		告示番号	茨城県告示第186号	箇所名	向山-2
	土石等の(移動)高さが1m以下の場合、 土石等の移動による力が100kN/m ² を超える区域 土石等の堆積の高さが3mを超える区域 それ以外の区域			告示年月日	令和5年2月24日	所在地	鹿嶋市大字宮中

土砂災害警戒区域等の指定の公示に係る図書(その2)



図中の数字は横断測線番号を示す

様式-2(急)

土砂災害警戒区域・土砂災害特別警戒区域

区域図(その1)

土砂災害防止法施行令第二条の基準に該当する区域



自然現象の種類

急傾斜地の崩壊

箇所番号

222-II-002

土砂災害防止法施行令第三条の基準に該当する区域



縮尺

告示番号

茨城県告示第186号

箇所名

向山-2

それ以外の区域



1:2,500

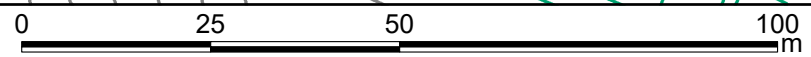
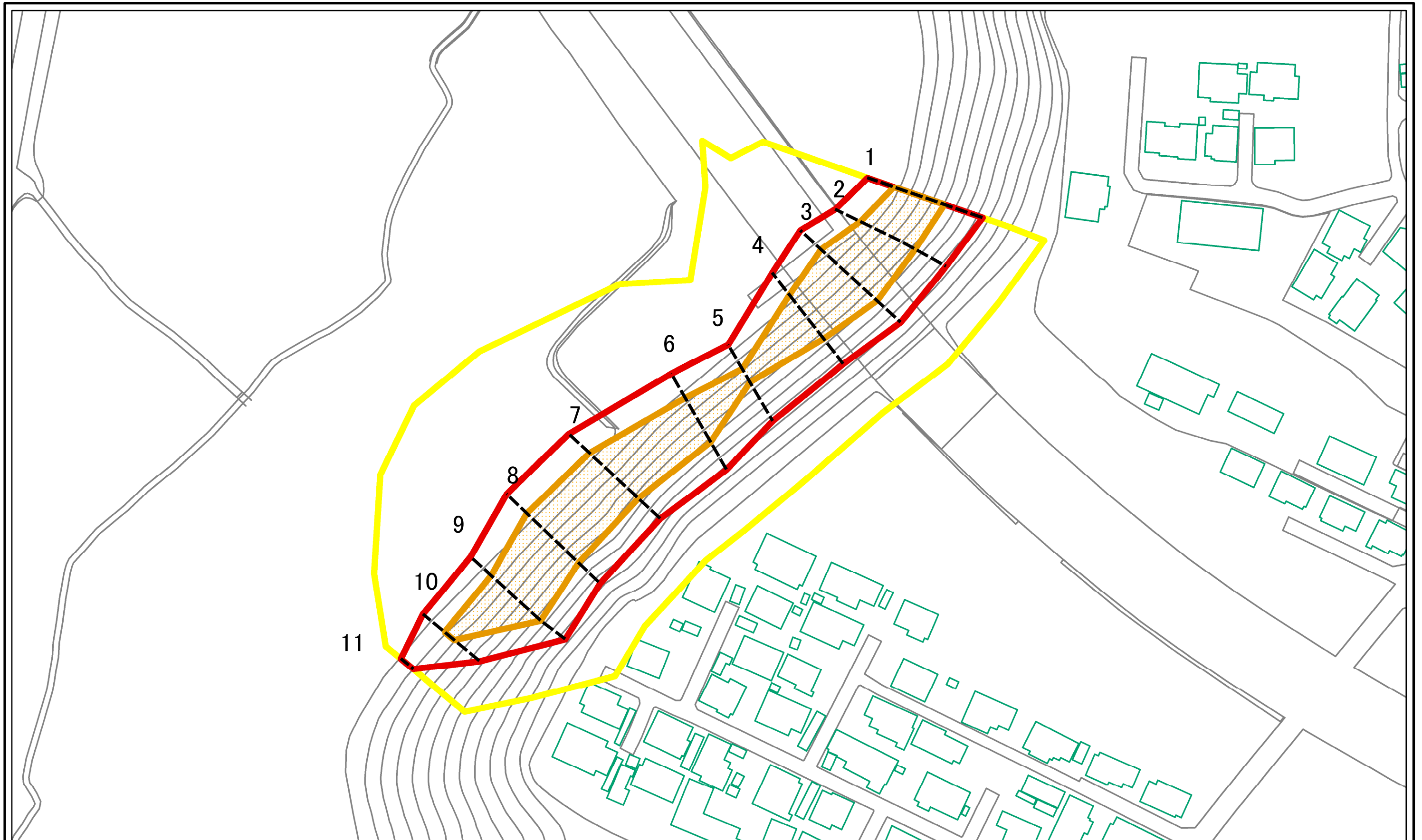
告示年月日

令和5年2月24日

所在地

鹿嶋市大字宮中

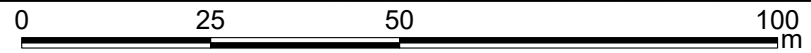
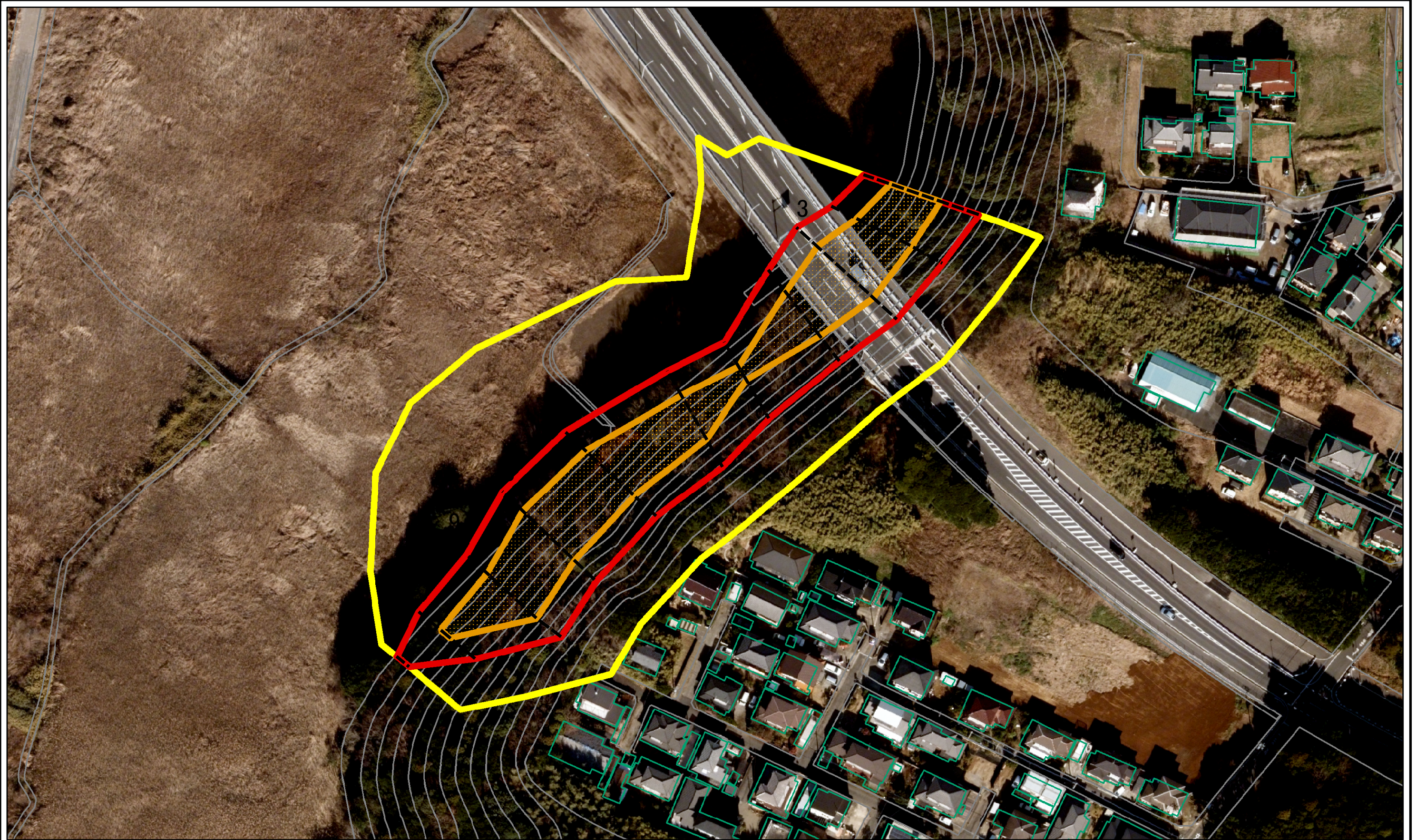
土砂災害警戒区域等の指定の公示に係る図書(その3)



図中の数字は横断測線番号を示す

様式-2-1(急) 土砂災害警戒区域・土砂災害特別警戒区域 区域図(その2)	土砂災害防止法施行令第二条の基準に該当する区域		N 縮尺 1:1,000	自然現象の種類	急傾斜地の崩壊	箇所番号	222-II-002
	土砂災害防止法施行令第三条の基準に該当する区域			告示番号	茨城県告示第186号	箇所名	向山-2
	土砂等の(移動)高さが1m以下の場合、土砂等の移動による力が100kN/mを超える区域			告示年月日	令和5年2月24日	所在地	鹿嶋市大字宮中
	土砂等の堆積の高さが3mを超える区域						
	それ以外の区域						

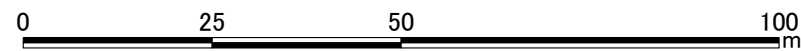
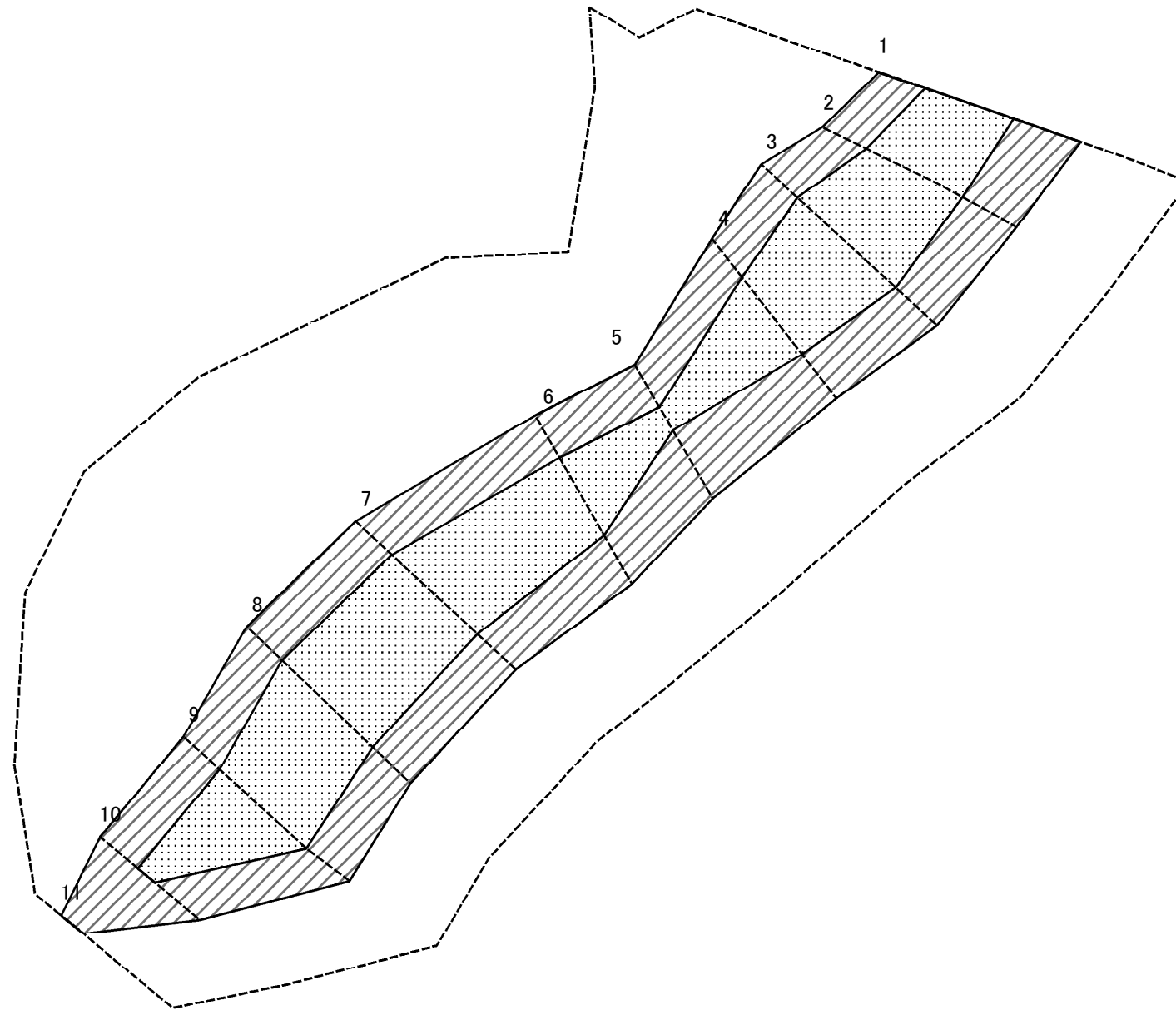
土砂災害警戒区域等の指定の公示に係る図書(その3)



図中の数字は横断測線番号を示す

様式-2-1(急) 土砂災害警戒区域・土砂災害特別警戒区域 区域図(その2)	土砂災害防止法施行令第二条の基準に該当する区域		N 縮尺 1:1,000	自然現象の種類	急傾斜地の崩壊	箇所番号	222-II-002
	土砂災害防止法施行令第三条の基準に該当する区域			告示番号	茨城県告示第186号	箇所名	向山-2
	土砂等の(移動)高さが1m以下の場合、土砂等の移動による力が100kN/mを超える区域			告示年月日	令和5年2月24日	所在地	鹿嶋市大字宮中
	土砂等の堆積の高さが3mを超える区域						
	それ以外の区域						

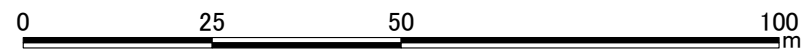
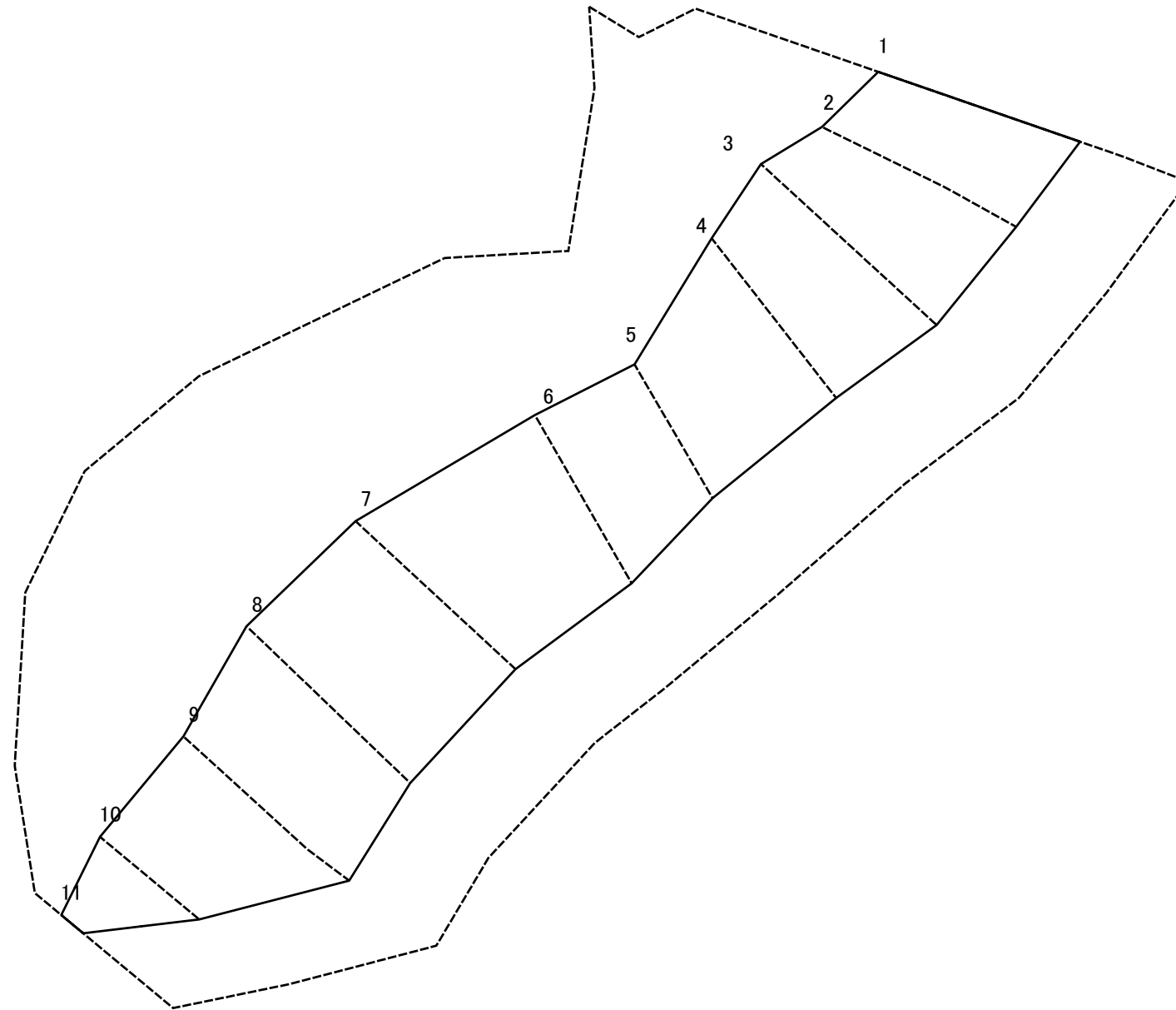
土砂災害警戒区域等の指定の公示に係る図書(その4)



図中の数字は横断測線番号を示す

様式-2-2(急) 土砂災害特別警戒区域の区域区分図 (急傾斜地の崩壊に伴う土石等の移動により 建築物の地上部に作用すると想定される力)	土砂災害防止法施行令第二条の基準に該当する区域		N 縮尺 1:1,000	自然現象の種類	急傾斜地の崩壊	箇所番号	222-II-002
	土砂災害防止法施行令第三条の基準に該当する区域			告示番号	茨城県告示第186号	箇所名	向山-2
	それ以外の区域			告示年月日	令和5年2月24日	所在地	鹿嶋市大字宮中

土砂災害警戒区域等の指定の公示に係る図書(その5)



図中の数字は横断測線番号を示す

様式-2-3(急) 土砂災害特別警戒区域の区域区分図 (急傾斜地の崩壊に伴う土石等の堆積により 建築物の地上部に作用すると想定される力)	土砂災害防止法施行令第二条の基準に該当する区域		N 縮尺 1:1,000	自然現象の種類	急傾斜地の崩壊	箇所番号	222-II-002
	土砂災害防止法施行令第三条の基準に該当する区域			告示番号	茨城県告示第186号	箇所名	向山-2
	それ以外の区域			告示年月日	令和5年2月24日	所在地	鹿嶋市大字宮中

