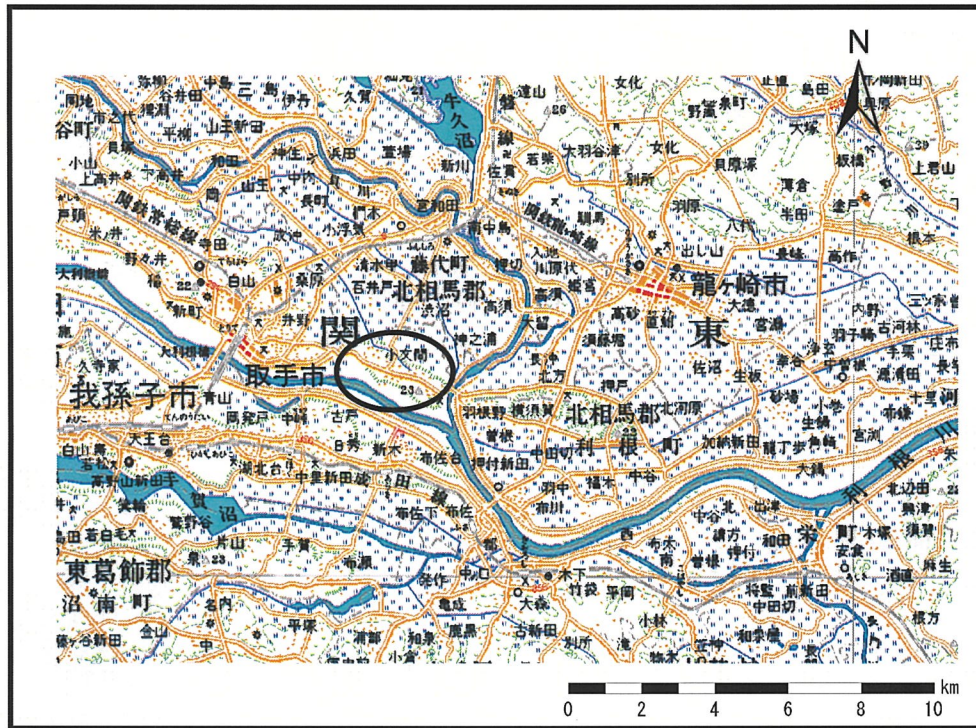


# 土砂災害警戒区域等の指定の公示に係る図書(その1)



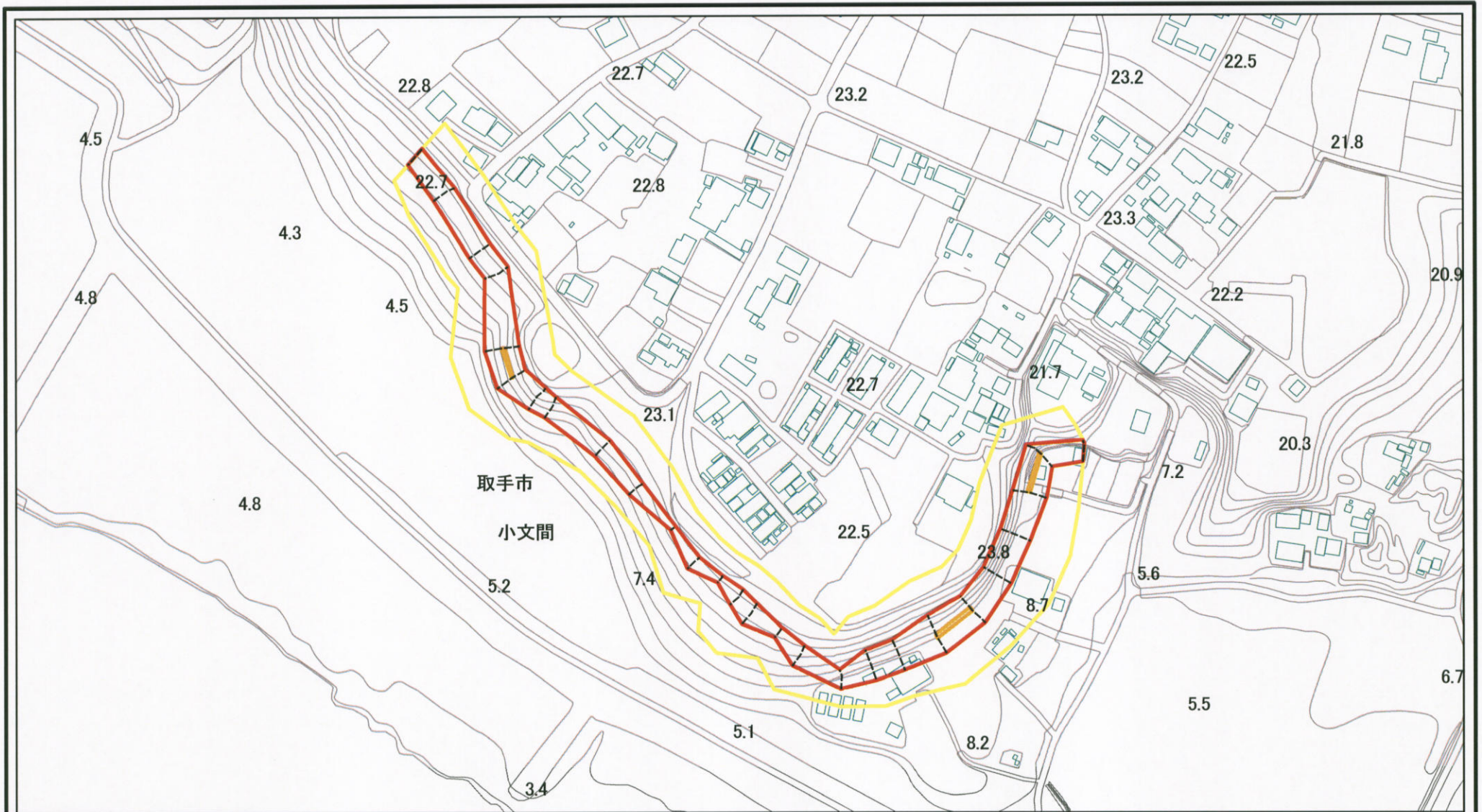
位置図 (1/200,000)



位置図 (1/25,000)

様式-1(急) 土砂災害警戒区域・土砂災害特別警戒区域 位置図	自然現象の種類	急傾斜地の崩壊
	箇所番号	217-I-027
	箇所名	小文間-3
	所在地	茨城県取手市大字小文間

# 土砂災害警戒区域等の指定の公示に係る図書(その2)



様式-2(急)

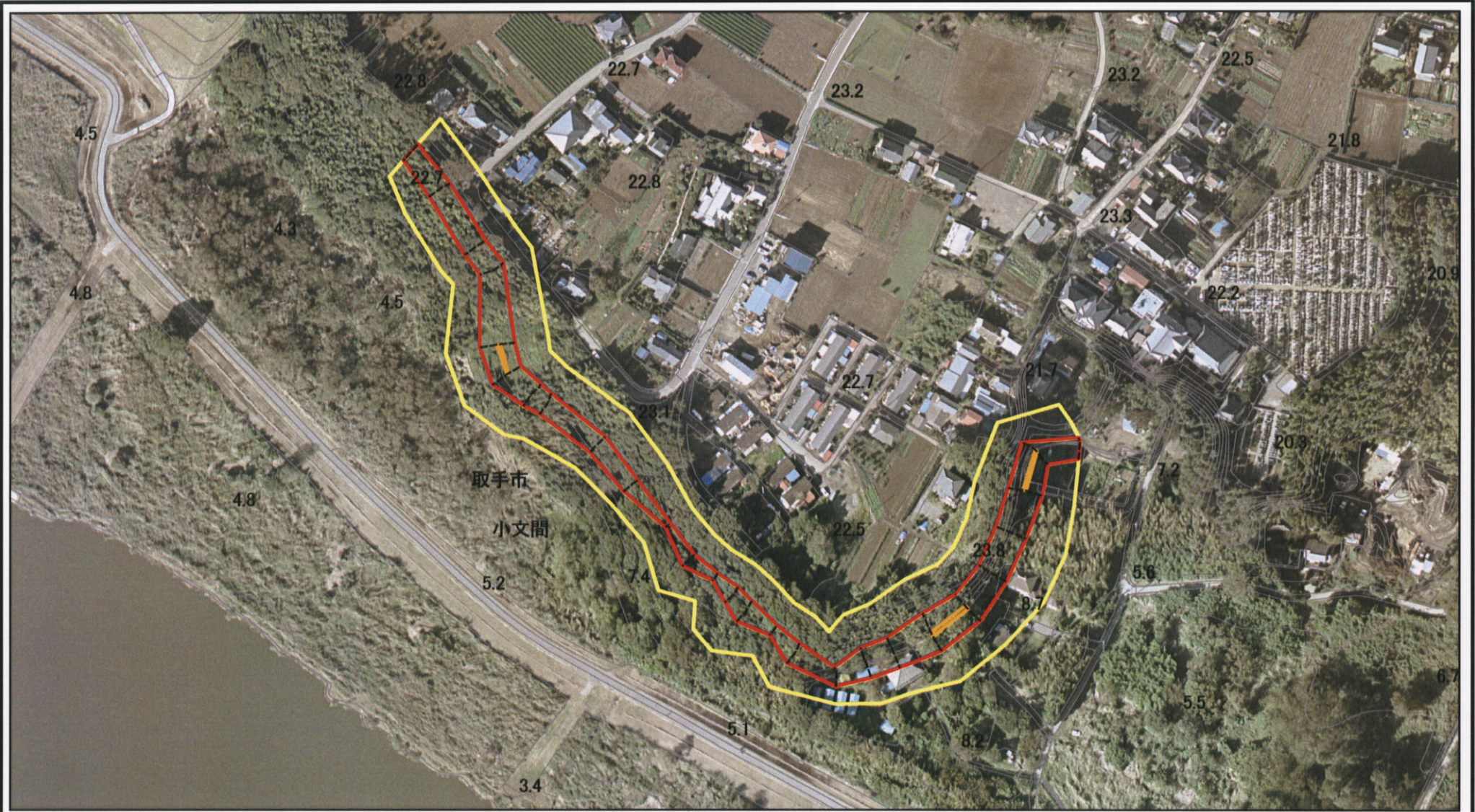
土砂災害警戒区域・土砂災害特別警戒区域  
区域図(その1)

土砂災害防止法施行令第二条の基準に該当する区域	
土砂災害防止法施行令第三条の基準に該当する区域	
それ以外の区域	

土 縮尺 1:2,500	

自然現象の種類	急傾斜地の崩壊	箇所番号	217-I-027
公示番号	茨城県告示第196号	箇所名	小文間-3
公示年月日	平成19年2月19日	所在地	茨城県取手市大字小文間

# 土砂災害警戒区域等の指定の公示に係る図書(その3)



様式-3(急) 土砂災害警戒区域・土砂災害特別警戒区域 区域図(その2)	土砂災害防止法施行令第二条の基準に該当する区域		<b>土</b> 縮尺 1:2,500	自然現象の種類	急傾斜地の崩壊	箇所番号	217-I-027
	土砂災害防止法施行令第三条の基準に該当する区域			公示番号	茨城県告示第196号	箇所名	小文間-3
	土砂等の(移動)高さが1m以下の場合、土砂等の移動による力が100kN/mを超える区域			公示年月日	平成19年2月19日	所在地	茨城県取手市大字小文間
	土砂等の堆積の高さが3mを超える区域						
	それ以外の区域						