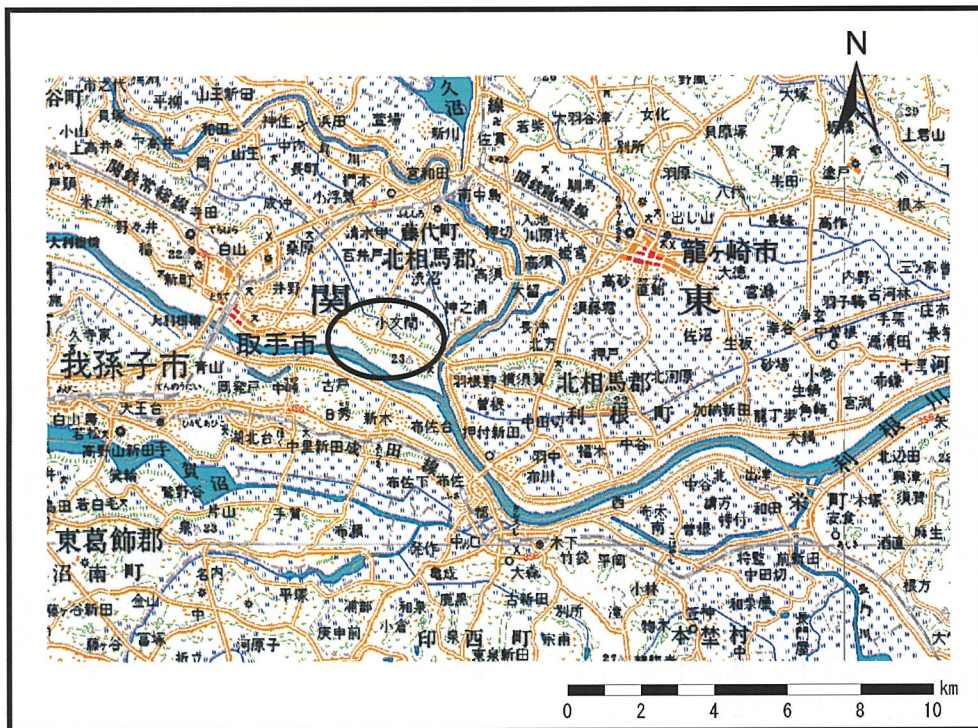
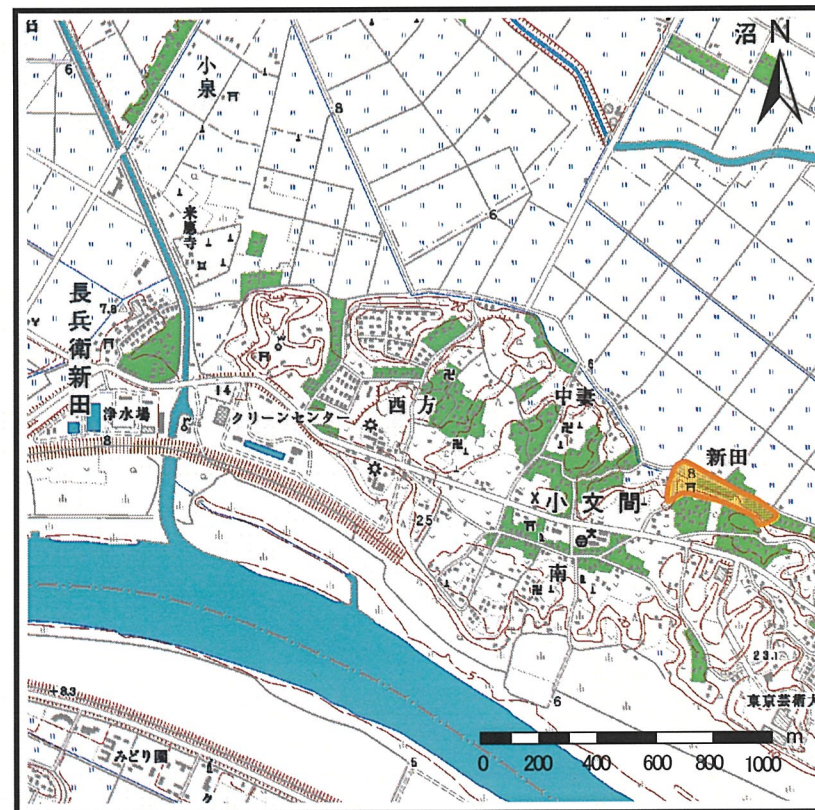


# 土砂災害警戒区域等の指定の公示に係る図書(その1)



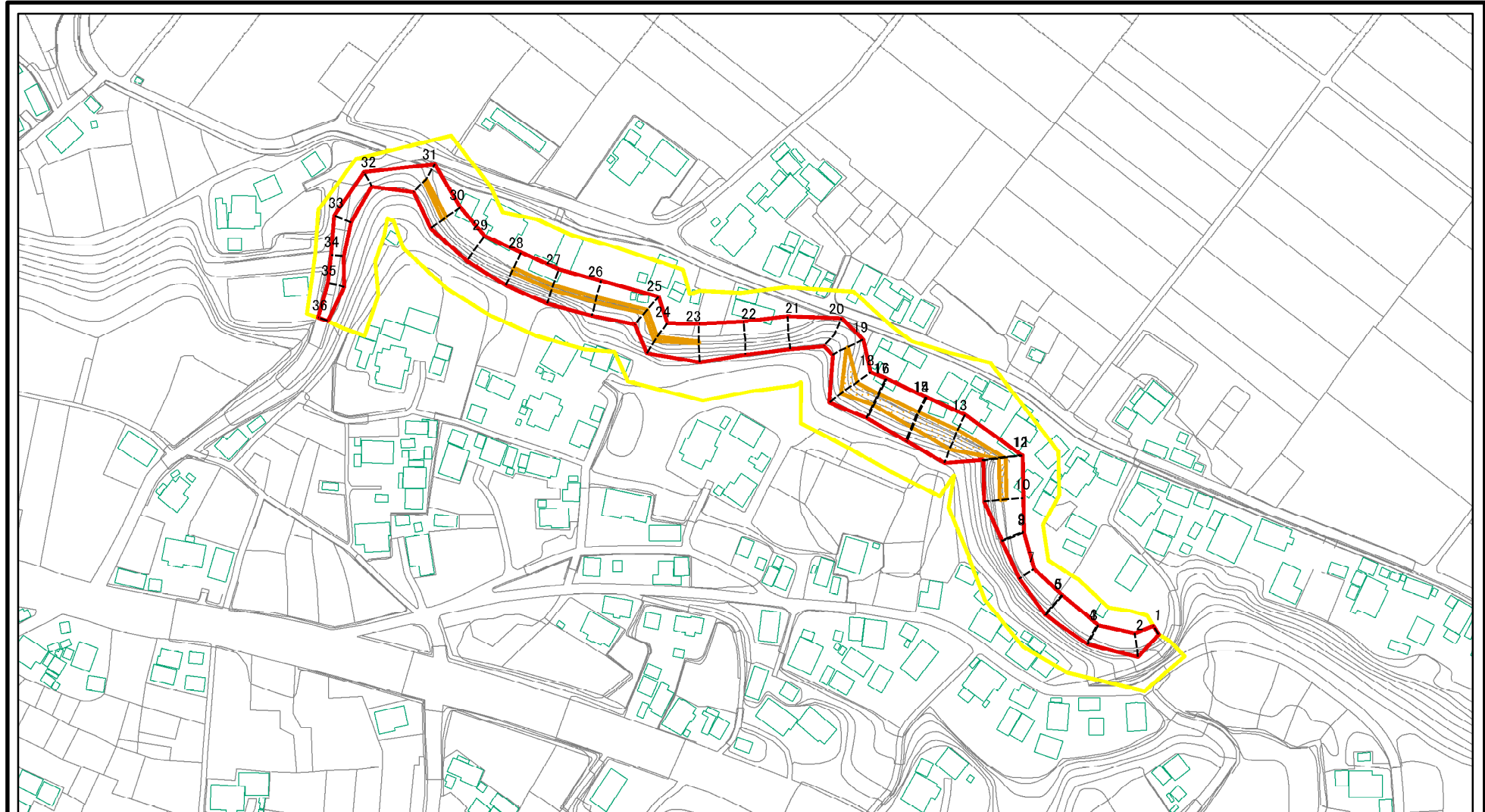
位置図 (1/200,000)



位置図 (1/25,000)

様式-1(急) 土砂災害警戒区域・土砂災害特別警戒区域 位置図	自然現象の種類	急傾斜地の崩壊
	箇所番号	217-I-026
	箇所名	小文間-2
	所在地	茨城県取手市大字小文間

# 土砂災害警戒区域等の指定の公示に係る図書(その2)



図中の数字は横断測線番号を示す

様式-2(急)

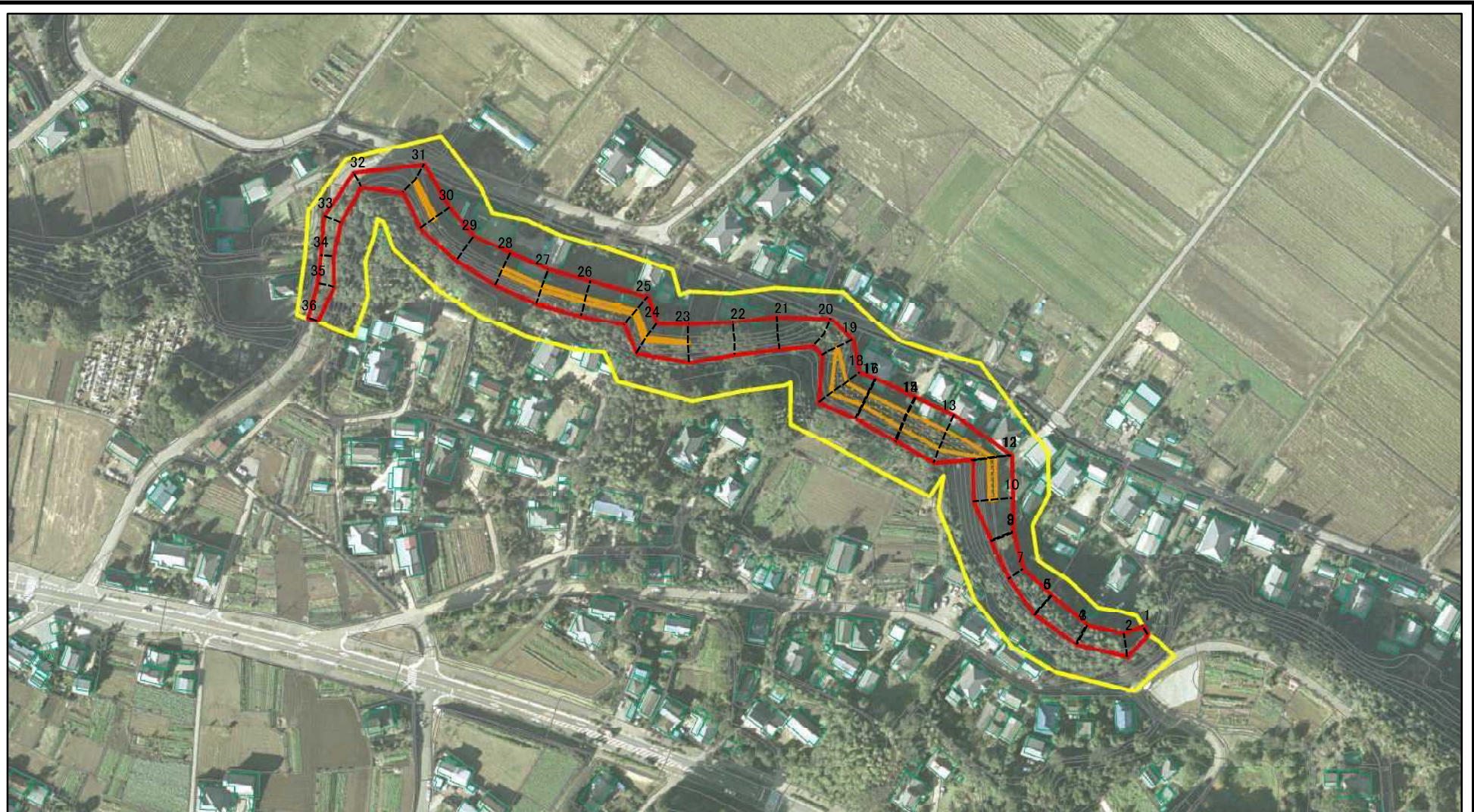
土砂災害警戒区域・土砂災害特別警戒区域  
区域図(その1)

土砂災害防止法施行令第二条の基準に該当する区域	
土砂災害防止法施行令第三条の基準に該当する区域	
それ以外の区域	

N	
縮尺	1:2,500

自然現象の種類	急傾斜地の崩壊	箇所番号	217-I-026
告示番号	茨城県告示第1117号	箇所名	小文間-2
告示年月日	令和4年11月7日	所在地	茨城県取手市大字小文間

# 土砂災害警戒区域等の指定の公示に係る図書(その2)



0 25 50 100  
m

図中の数字は横断測線番号を示す

様式-2(急)  
土砂災害警戒区域・土砂災害特別警戒区域  
区域図(その1)

土砂災害防止法施行令第二条の基準に該当する区域	
土砂災害防止法施行令第三条の基準に該当する区域	
それ以外の区域	

N  
縮尺  
1:2,500

自然現象の種類	急傾斜地の崩壊	箇所番号	217-I-026
告示番号	茨城県告示第1117号	箇所名	小文間-2
告示年月日	令和4年11月7日	所在地	茨城県取手市大字小文間