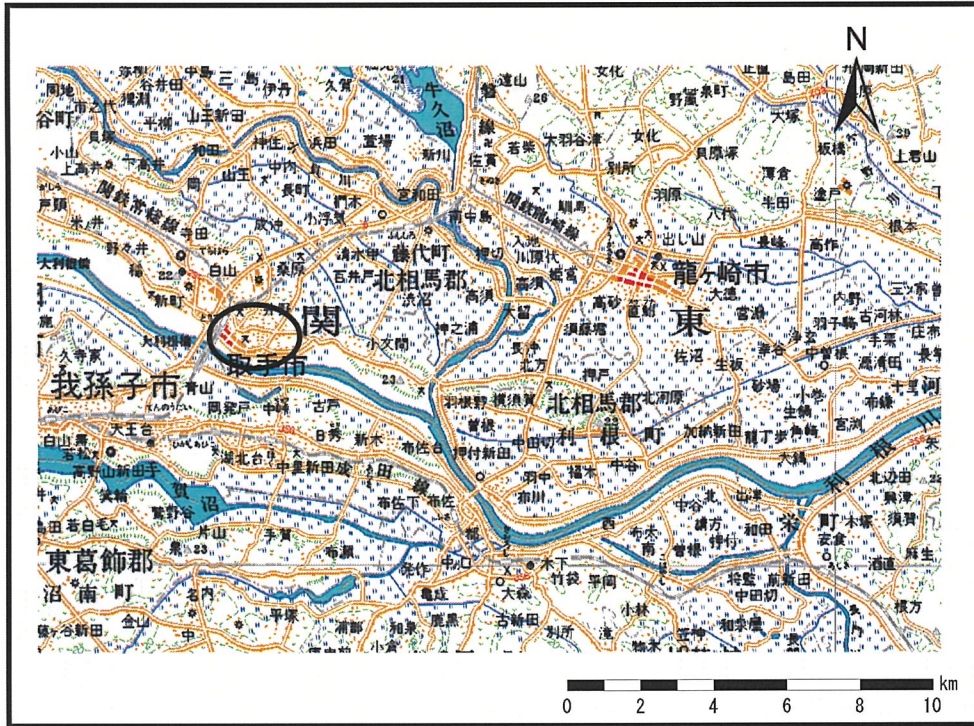
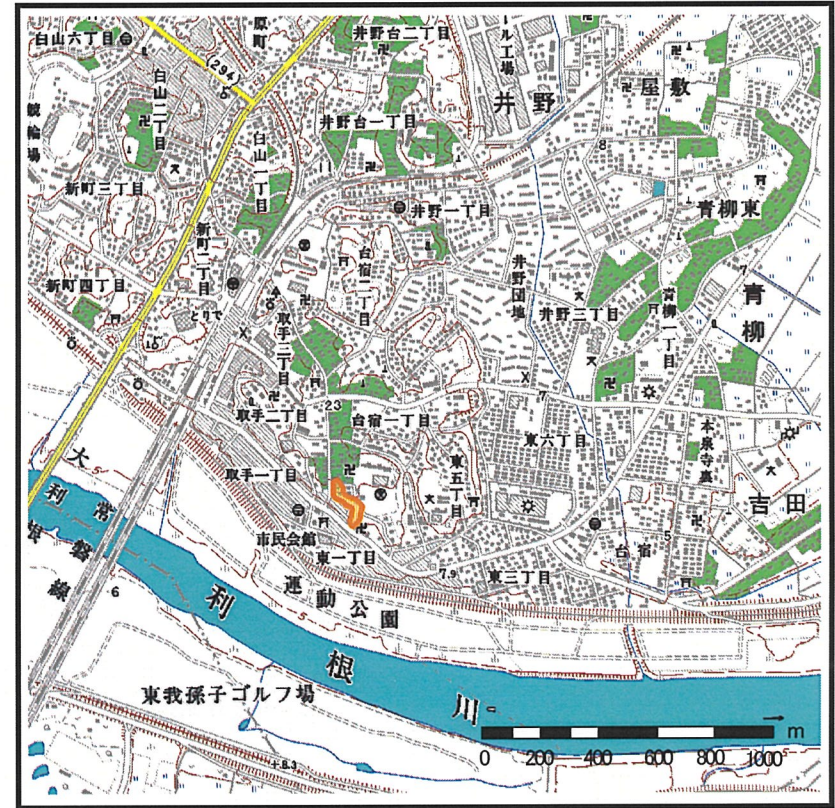


土砂災害警戒区域等の指定の公示に係る図書(その1)



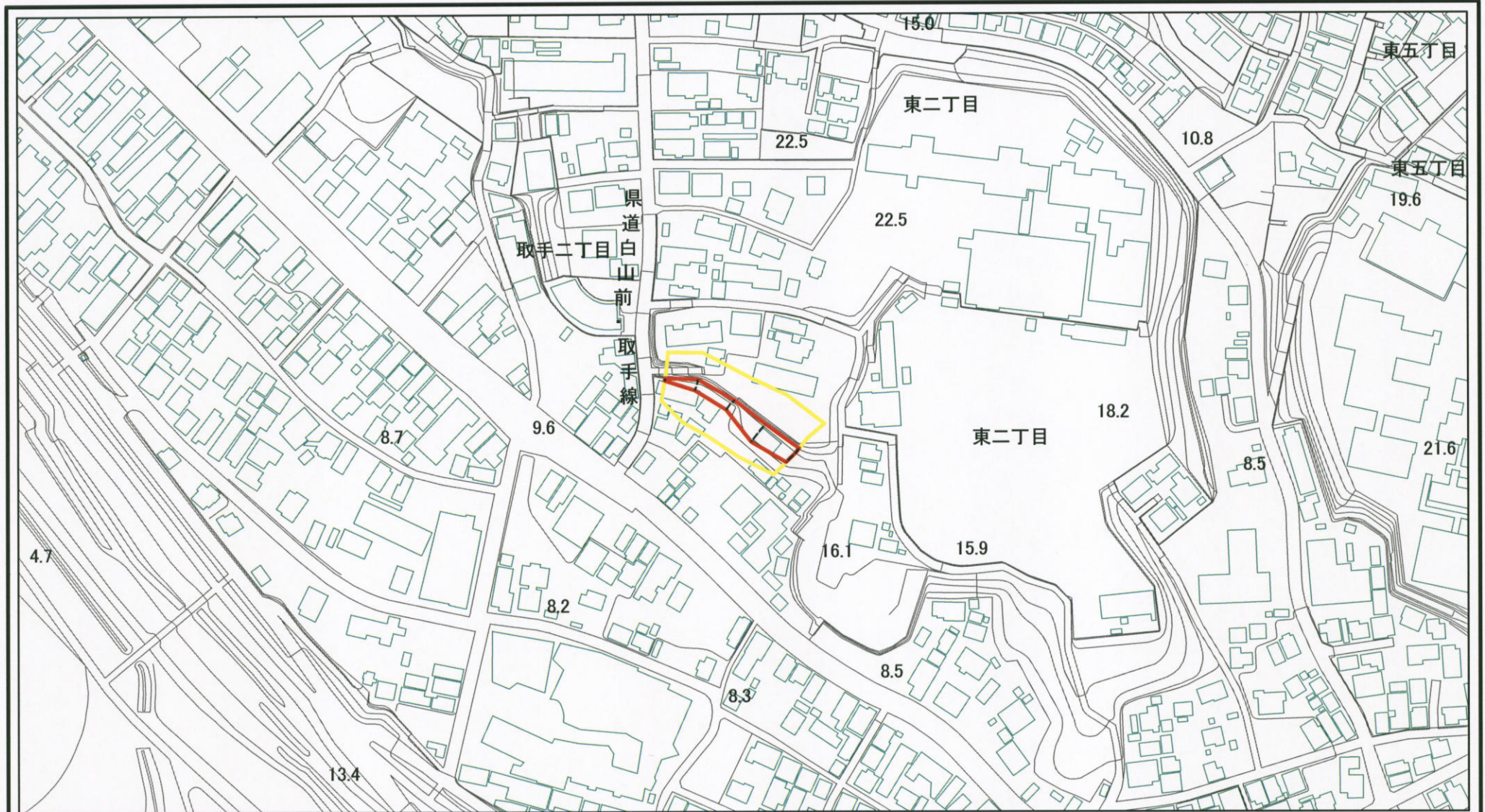
位置図 (1/200,000)



位置図 (1/25,000)

様式-1(急) 土砂災害警戒区域・土砂災害特別警戒区域 位置図	自然現象の種類	急傾斜地の崩壊
	箇所番号	217-I-003-1
	箇所名	台宿屋敷付
	所在地	茨城県取手市東二丁目

土砂災害警戒区域等の指定の公示に係る図書(その2)



様式-2(急) 土砂災害警戒区域・土砂災害特別警戒区域 区域図(その1)	土砂災害防止法施行令第二条の基準に該当する区域		土 縮尺 1:2,500	自然現象の種類	急傾斜地の崩壊	箇所番号	217-I-003-1
	土砂災害防止法施行令第三条の基準に該当する区域			公示番号	茨城県告示第196号	箇所名	台宿屋敷付
	土砂等の(移動)高さが1m以下の場合、土砂等の移動による力が100kN/m ² を超える区域			公示年月日	平成19年2月19日	所在地	茨城県取手市東二丁目
	土砂等の堆積の高さが3mを超える区域						
	それ以外の区域						

土砂災害警戒区域等の指定の公示に係る図書(その3)



様式-3(急)
土砂災害警戒区域・土砂災害特別警戒区域
区域図(その2)

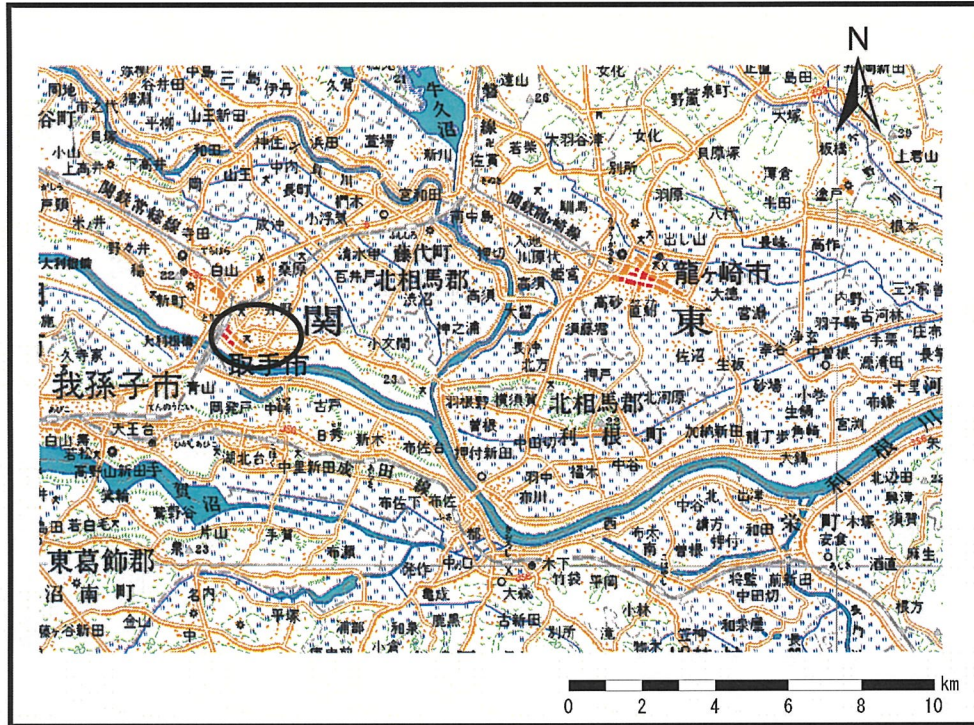
土砂災害防止法施行令第二条の基準に該当する区域	
土砂災害防止法施行令第三条の基準に該当する区域	
それ以外の区域	

土
縮尺
1:2,500

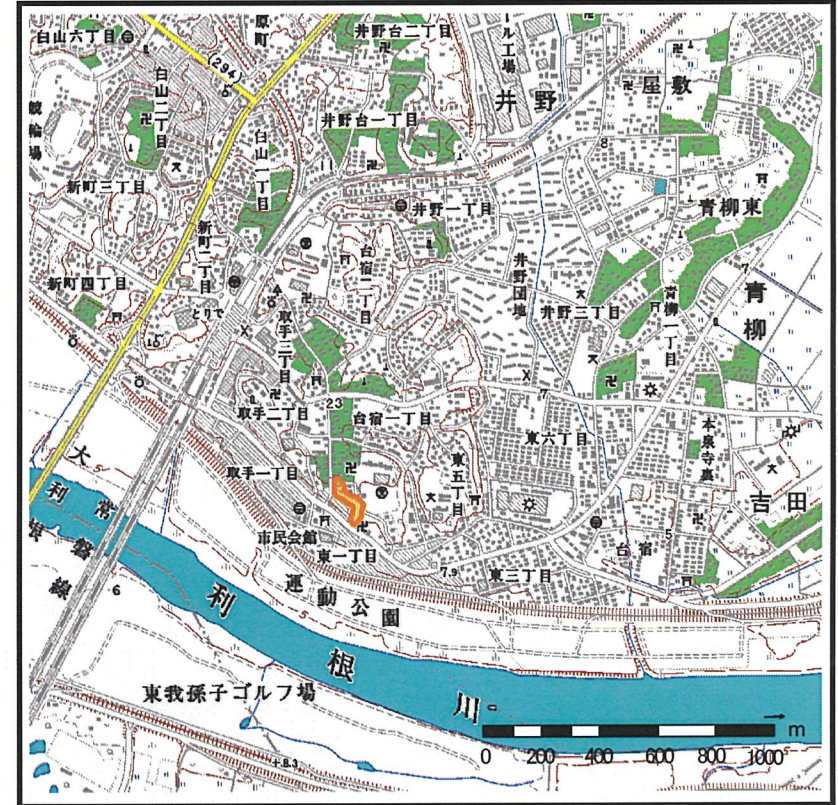
自然現象の種類	急傾斜地の崩壊
公示番号	茨城県告示第196号
公示年月日	平成19年2月19日

箇所番号	217-I-003-1
箇所名	台宿屋敷付
所在地	茨城県取手市東二丁目

土砂災害警戒区域等の指定の公示に係る図書(その1)



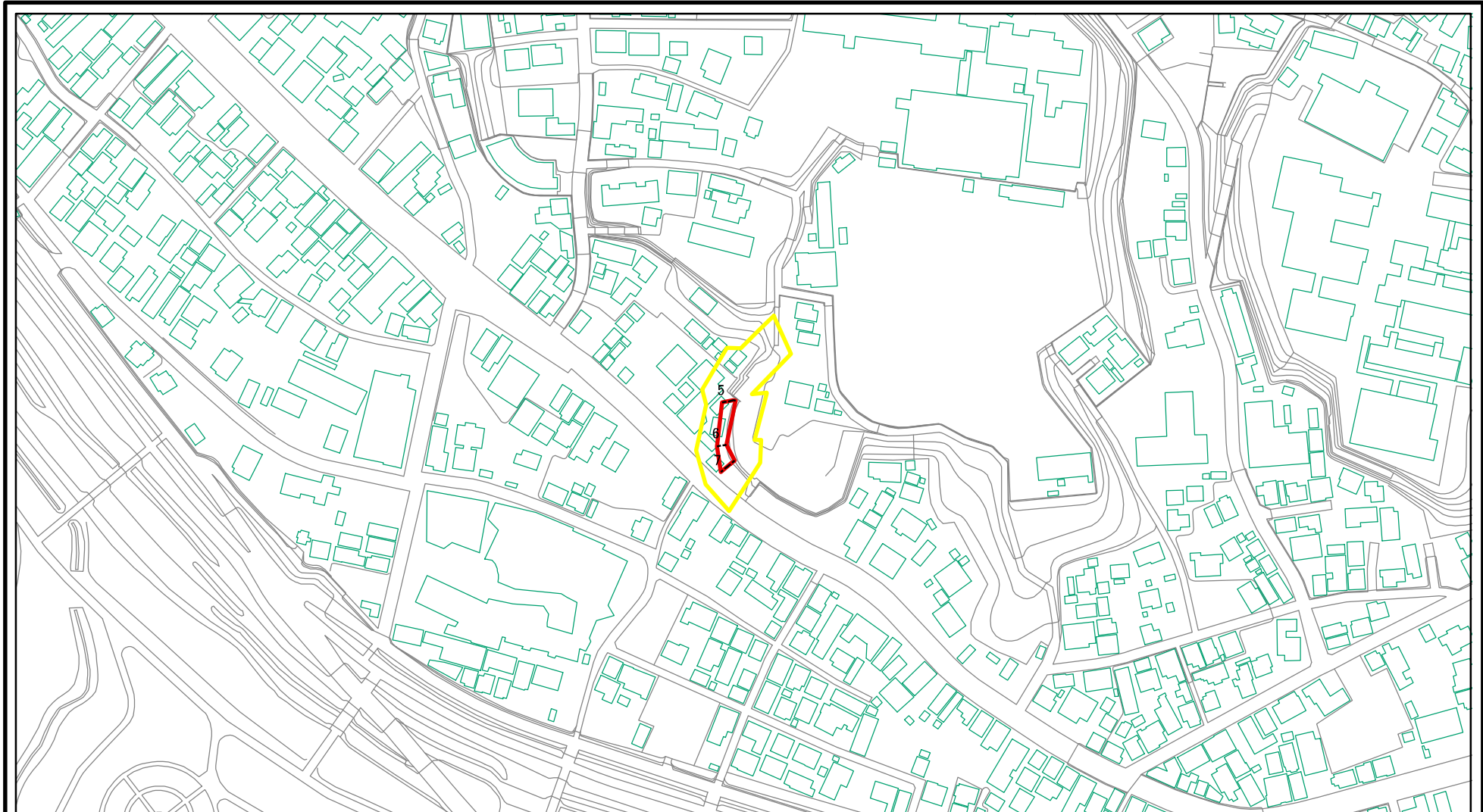
位置図 (1/200,000)



位置図 (1/25,000)

様式-1(急) 土砂災害警戒区域・土砂災害特別警戒区域 位置図	自然現象の種類	急傾斜地の崩壊
	箇所番号	217-I-003-2
	箇所名	台宿屋敷付
	所在地	茨城県取手市東二丁目

土砂災害警戒区域等の指定の公示に係る図書(その2)



0 25 50 100
m

図中の数字は横断測線番号を示す

様式-2(急) 土砂災害警戒区域・土砂災害特別警戒区域 区域図(その1)	土砂災害防止法施行令第二条の基準に該当する区域		N 縮尺 1:2,500	自然現象の種類	急傾斜地の崩壊	箇所番号	217-I-003-2
	土砂災害防止法施行令第三条の基準に該当する区域			告示番号	茨城県告示第1117号	箇所名	台宿屋敷付
	土砂等の(移動)高さが1m以下の場合、土砂等の移動による力が100kN/mを超える区域		告示年月日	令和4年11月7日	所在地	茨城県取手市東二丁目	
	土砂等の堆積の高さが3mを超える区域						
	それ以外の区域						

土砂災害警戒区域等の指定の公示に係る図書(その2)



図中の数字は横断測線番号を示す

様式-2(急)

土砂災害警戒区域・土砂災害特別警戒区域
区域図(その1)

土砂災害防止法施行令第二条の基準に該当する区域	
土砂災害防止法施行令第三条の基準に該当する区域	
それ以外の区域	

	縮尺
	1:2,500

自然現象の種類	急傾斜地の崩壊	箇所番号	217-I-003-2
告示番号	茨城県告示第1117号	箇所名	台宿屋敷付
告示年月日	令和4年11月7日	所在地	茨城県取手市東二丁目