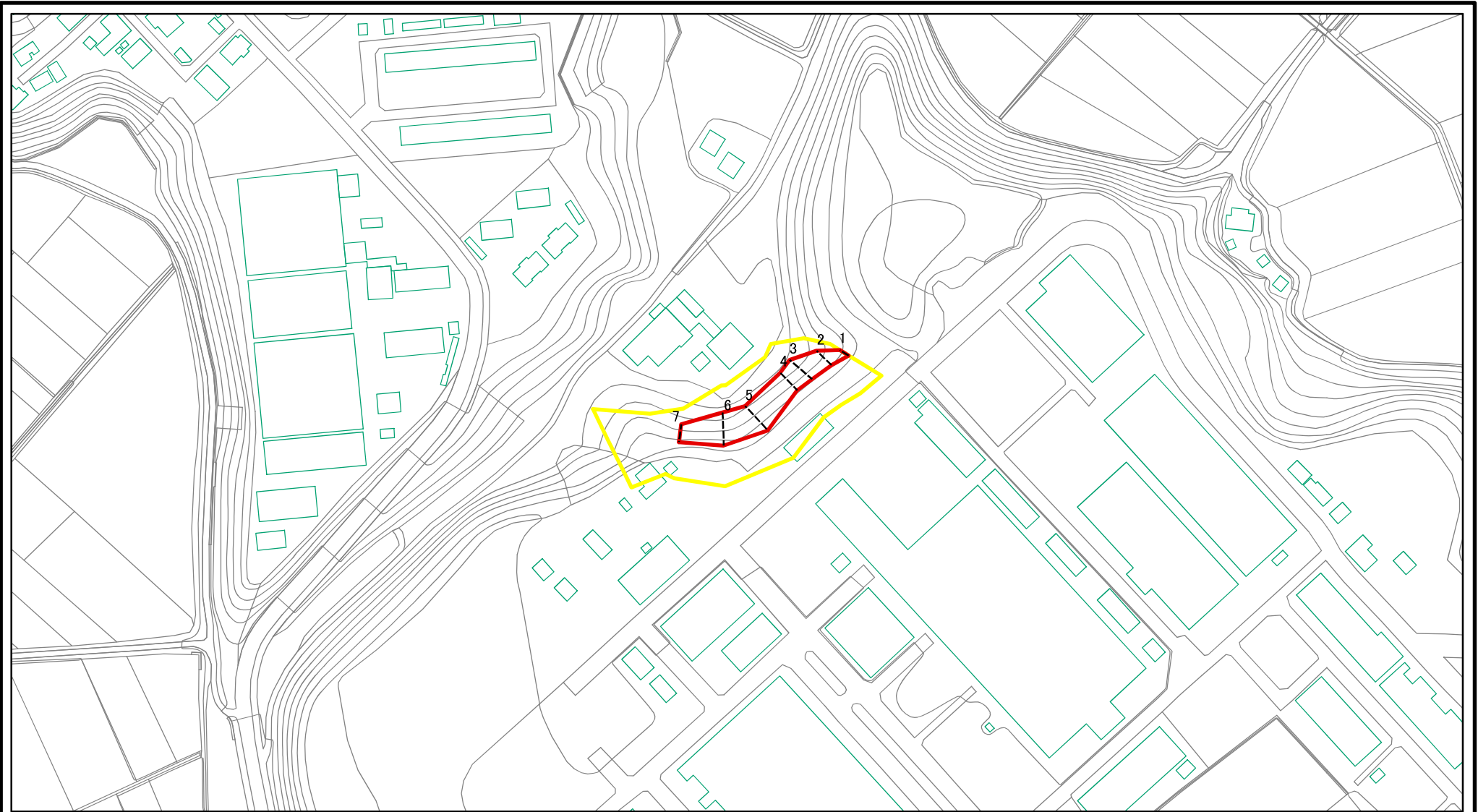


# 土砂災害警戒区域等の指定の公示に係る図書(その2)



0 25 50 100  
m

図中の数字は横断測線番号を示す

様式-2(急)

土砂災害警戒区域・土砂災害特別警戒区域  
区域図(その1)

土砂災害防止法施行令第二条の基準に該当する区域



自然現象  
の種類

急傾斜地の崩壊

箇所番号

208-III-004-1

土砂災害防止法  
施行令第三条の  
基準に該当する  
区域



縮尺

告示番号

茨城県告示第306号

箇所名

奈戸岡

土石等の(移動)高さが1m以下の場合、  
土石等の移動による力が100kN/mを超える区域



1:2,500

告示年月日

平成25年3月28日

所在地

茨城県龍ヶ崎市羽原町

土石等の堆積の高さが3mを超える区域  
それ以外の区域



# 土砂災害警戒区域等の指定の公示に係る図書(その2)

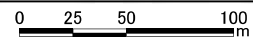


0 25 50 100  
m

図中の数字は横断測線番号を示す

<b>様式-2(急)</b> 土砂災害警戒区域・土砂災害特別警戒区域 区域図(その1)	土砂災害防止法施行令第二条の基準に該当する区域		N 縮尺 1:2,500	自然現象の種類	急傾斜地の崩壊	箇所番号	208-Ⅲ-004-1
	土砂災害防止法施行令第三条の基準に該当する区域			告示番号	茨城県告示第306号	箇所名	奈戸岡
	それ以外の区域			告示年月日	平成25年3月28日	所在地	茨城県龍ヶ崎市羽原町

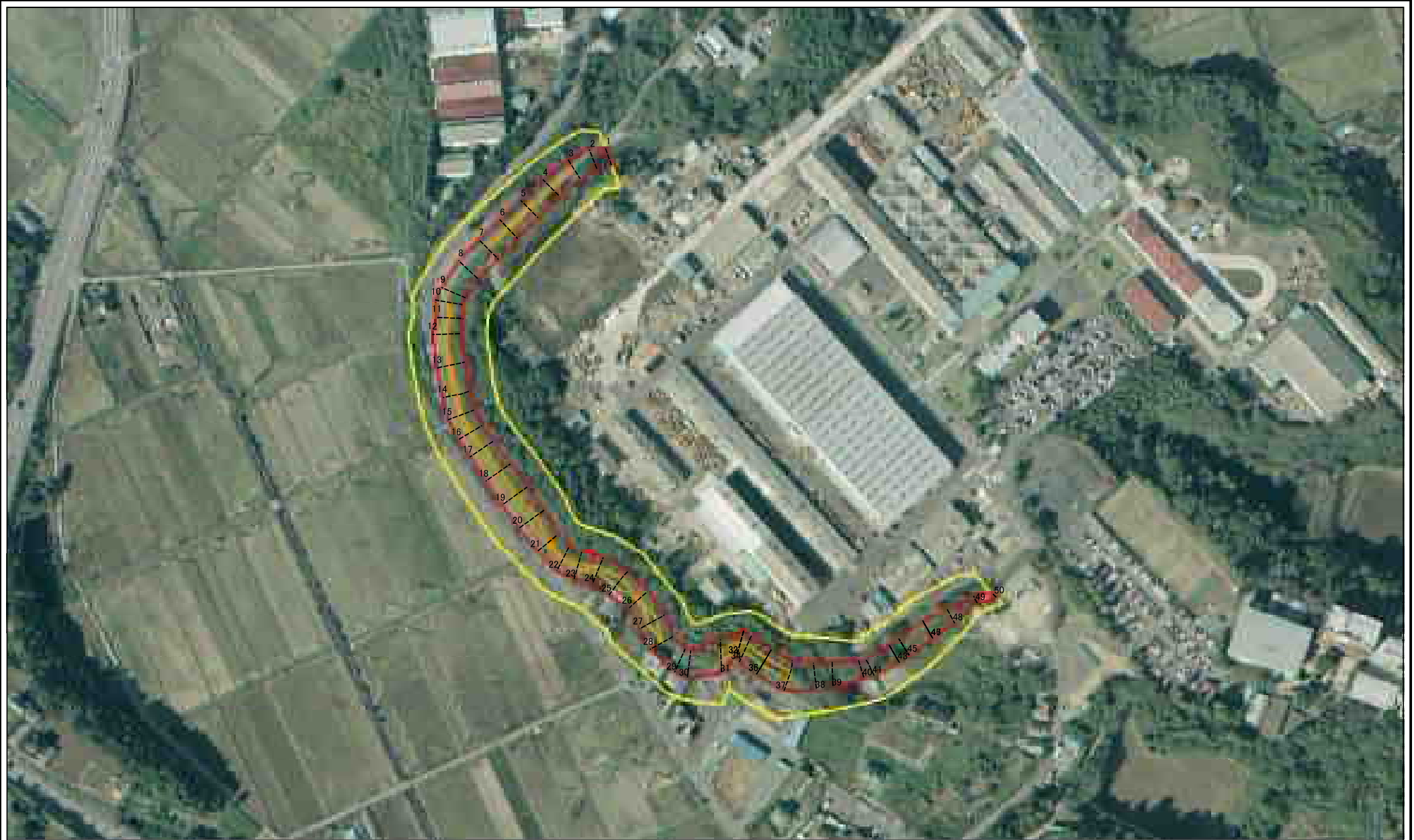
# 土砂災害警戒区域等の指定の公示に係る図書(その2)



図中の数字は横断測線番号を示す

<b>様式一2(急)</b> 土砂災害警戒区域・土砂災害特別警戒区域図(その1)	土砂災害防止法施行令第二条の基準に該当する区域		自然現象の種類 急傾斜地の崩壊	箇所番号	208-III-004-2	
	土砂災害防止法施行令第三条の基準に該当する区域			告示番号	茨城県告示第306号	箇所名
	縮尺		告示年月日	平成25年3月28日	所在地	茨城県龍ヶ崎市平畑、駒馬町
	1:2,500					

土砂災害警戒区域等の指定の公示に係る図書(その2)



0 25 50 100  
m

図中の数字は横断測線番号を示す

<p>様式一2(急)</p> <p>土砂災害警戒区域・土砂災害特別警戒区域図(その1)</p>	土砂災害防止法施行令第二条の基準に該当する区域		<p>N</p> <p>縮尺</p> <p>1:2,500</p>	自然現象の種類	急傾斜地の崩壊	箇所番号	208-III-004-2
	土砂災害防止法施行令第三条の基準に該当する区域			告示番号	茨城県告示第306号	箇所名	奈戸岡
	土砂等の(移動)高さが1m以下の場合、土砂等の移動による力が100kN/mを超える区域			告示年月日	平成25年3月28日	所在地	茨城県龍ヶ崎市平畑、馴馬町
	土砂等の堆積の高さが3mを超える区域						
	それ以外の区域						