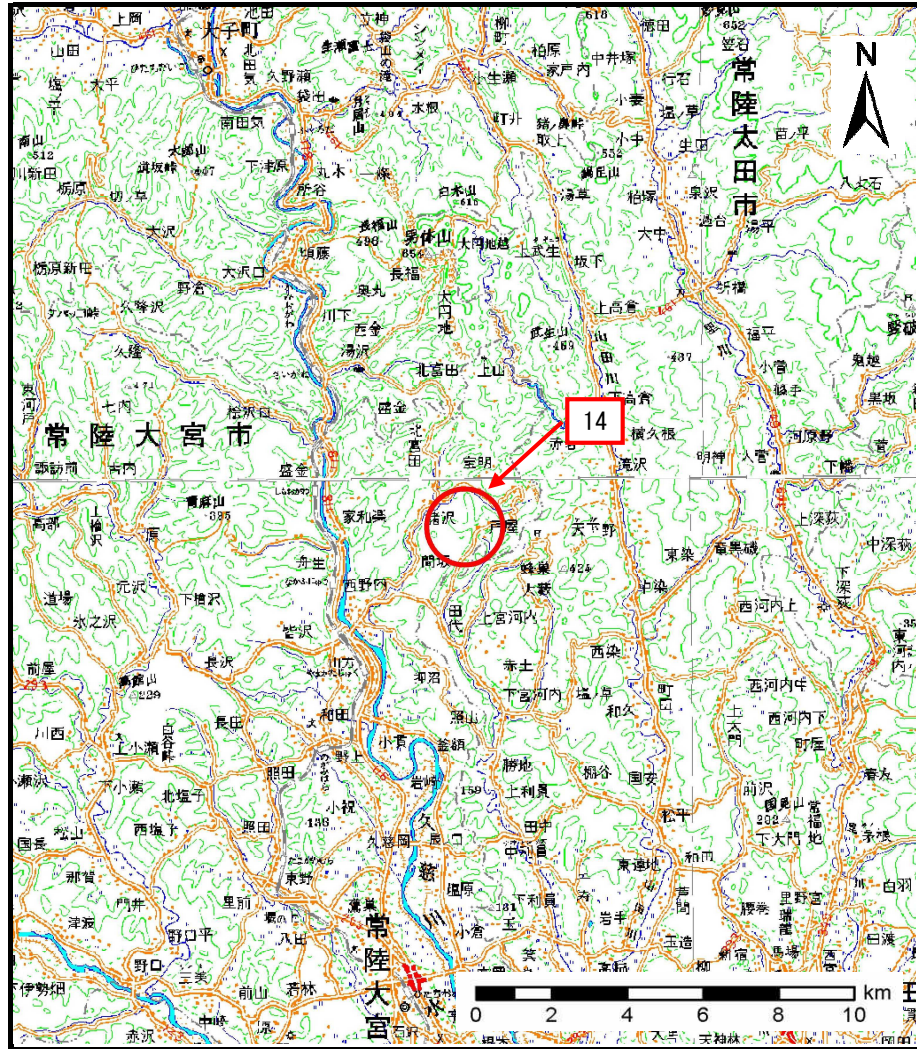
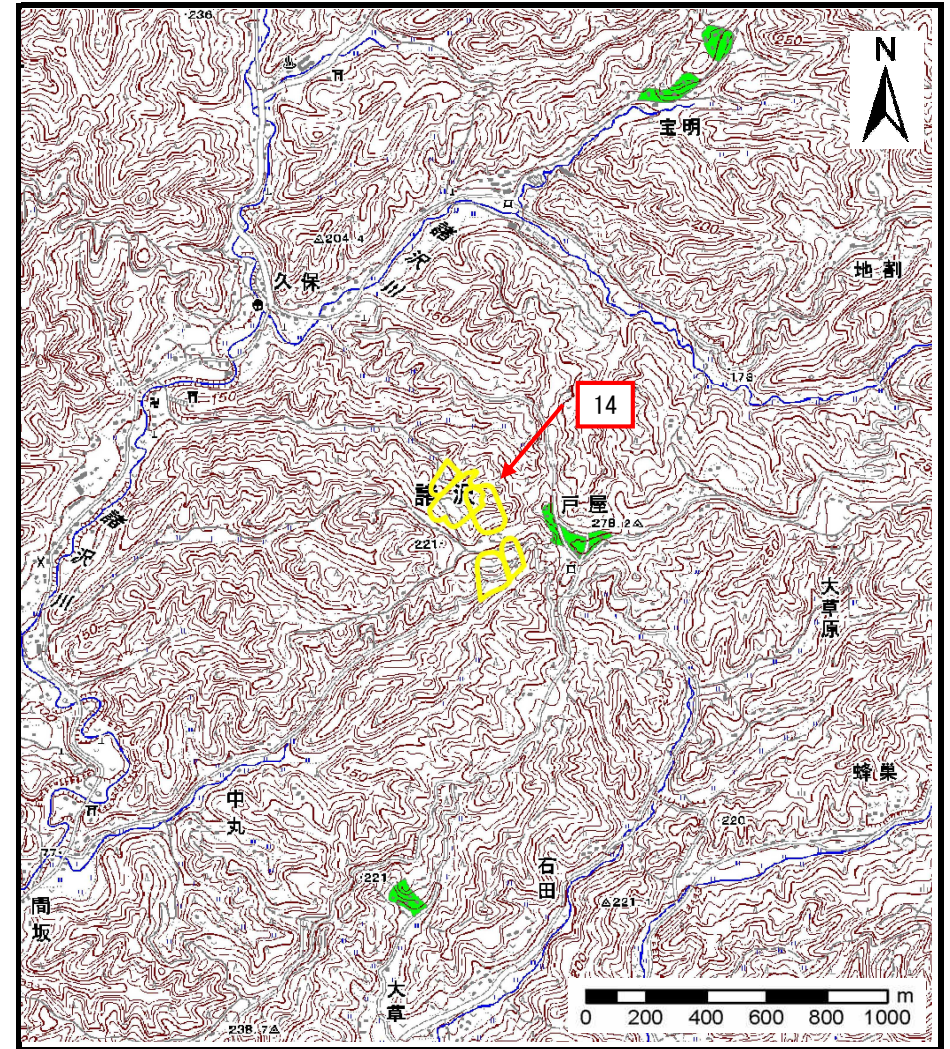


# 土砂災害警戒区域等の指定の公示に係る図書（その1）



(1/200,000)



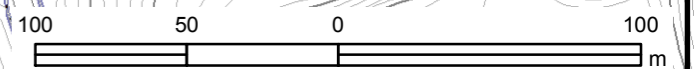
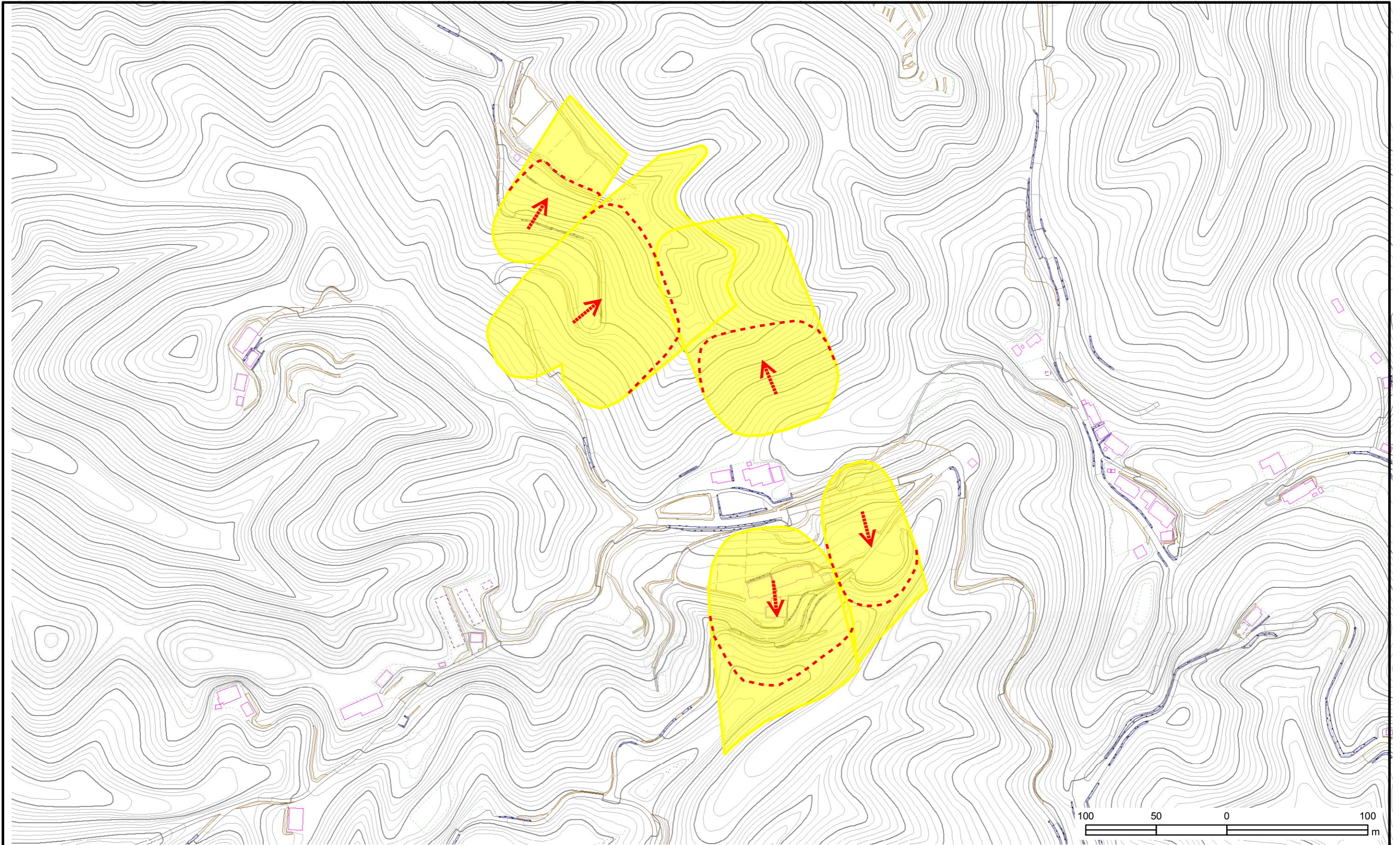
(1/25,000)

様式-1 (地)  
土砂災害警戒区域 位置図

自然現象の種類	地滑り
箇所番号	14
箇所名	家布都
地滑り区域名	A, B, C, D, E
所在地	茨城県常陸大宮市諸沢

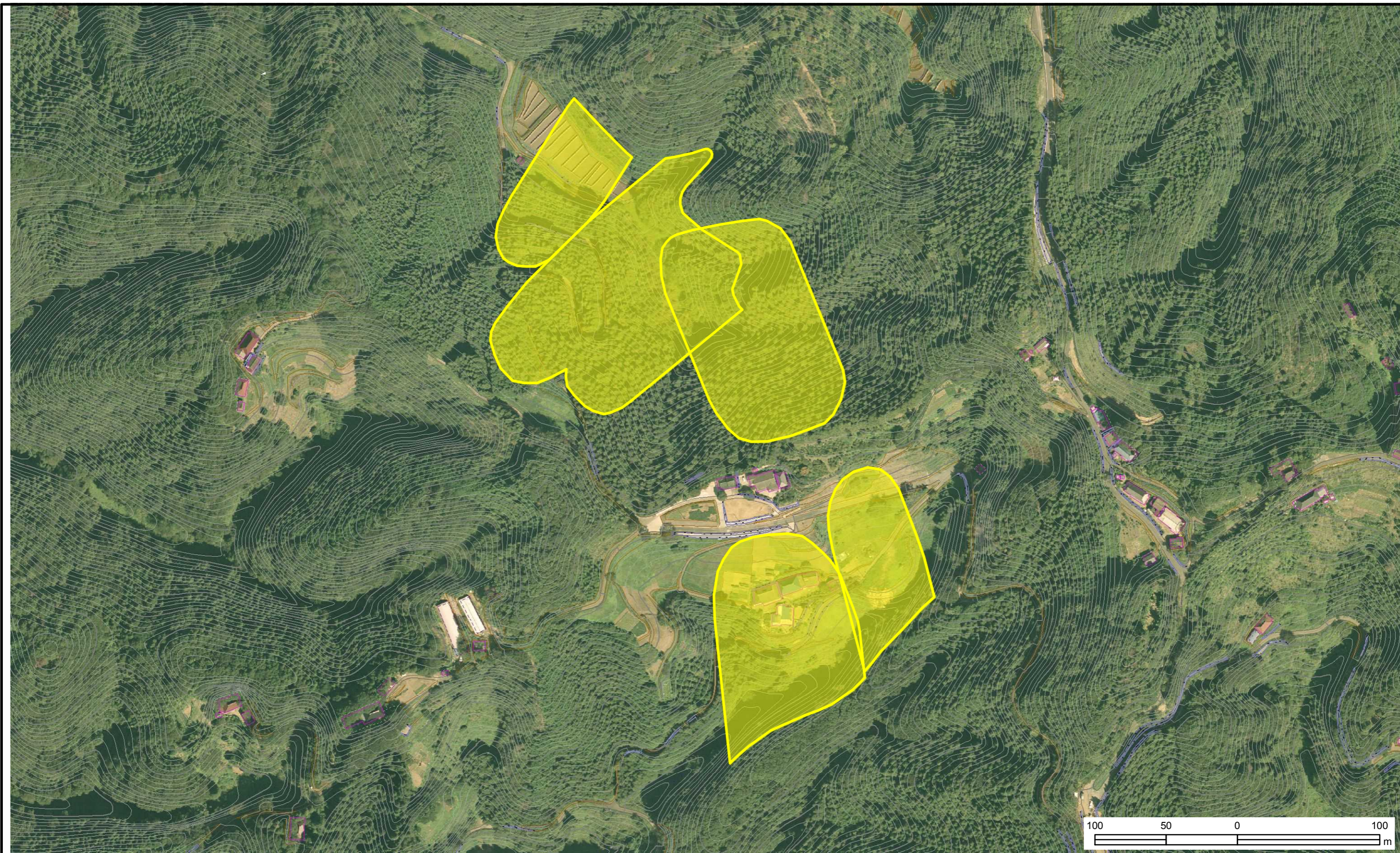
「この地図は、国土地理院長の承認を得て、同院発行の数値地図200000（地図画像）及び数値地図25000（地図画像）を複製したものである。（承認番号 平25情複、第337号）」


土砂災害警戒区域等の指定の公示に係る図書(その2)



様式-2(地) 土砂災害警戒区域区域図	土砂災害防止法施行令 第二条の基準に該当する区域		N 	自然現象の種類	地滑り	箇所番号	14	箇所名	家布都
				告示番号	茨城県告示第65号	地滑り区域名	A、B、C、D、E		
				告示年月日	平成27年1月26日	所在地	茨城県常陸大宮市諸沢		
縮尺			1:2,500						

土砂災害警戒区域等の指定の公示に係る図書(その3)



様式-3(地) 土砂災害警戒区域区域図	土砂災害防止法施行令 第二条の基準に該当する区域		N 	自然現象の種類	地滑り	箇所番号	14	箇所名	家布都
				告示番号	茨城県告示第65号	地滑り区域名	A、B、C、D、E		
				告示年月日	平成27年1月26日	所在地	茨城県常陸大宮市諸沢		
縮尺 1:2,500									