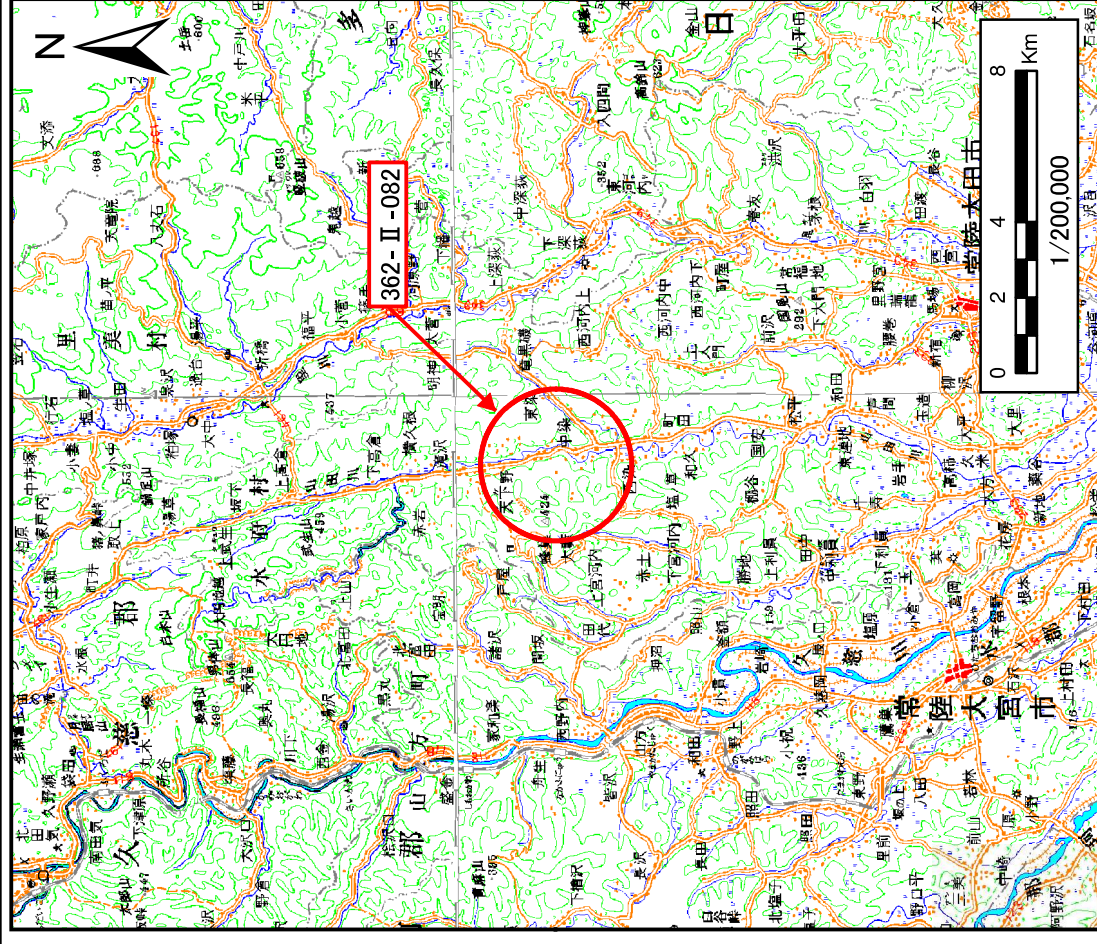
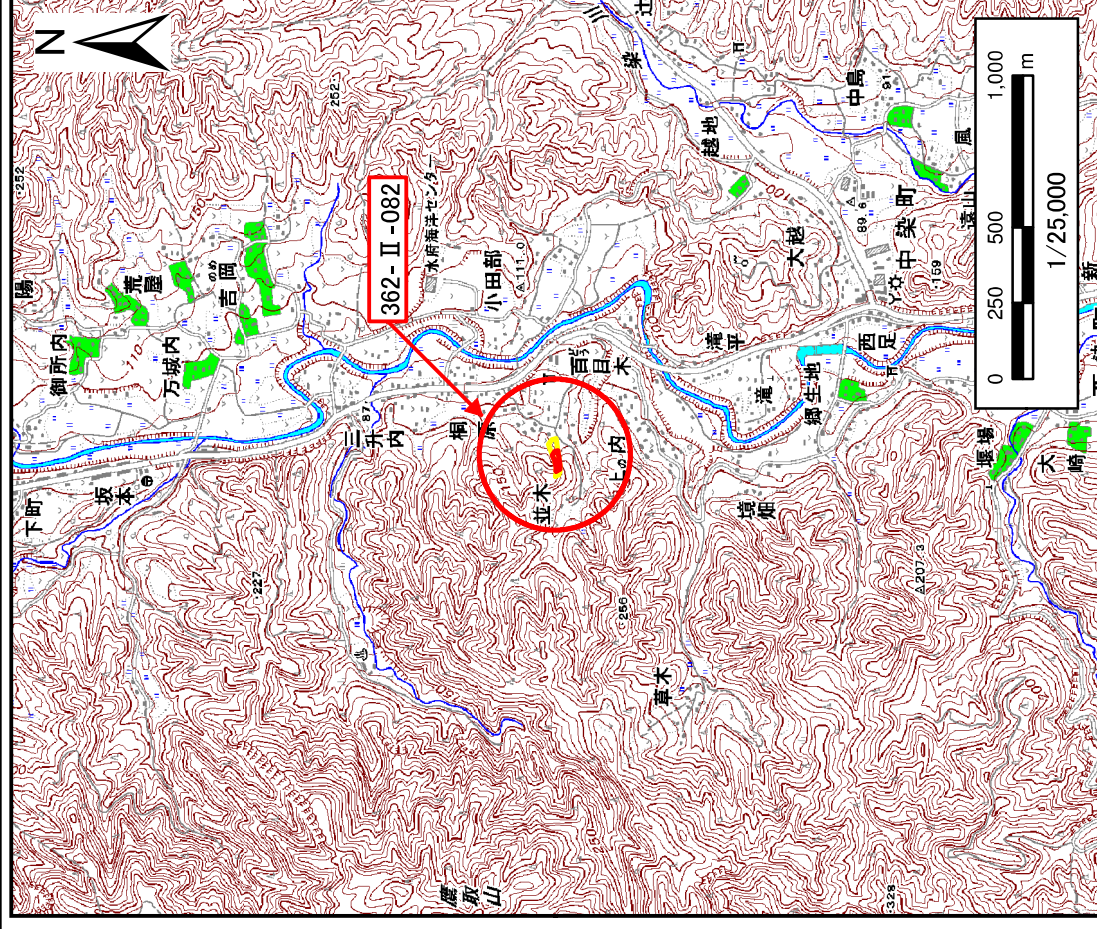


土砂災害警戒区域等の指定に係る図書の公示(その1)



(1/200,000)

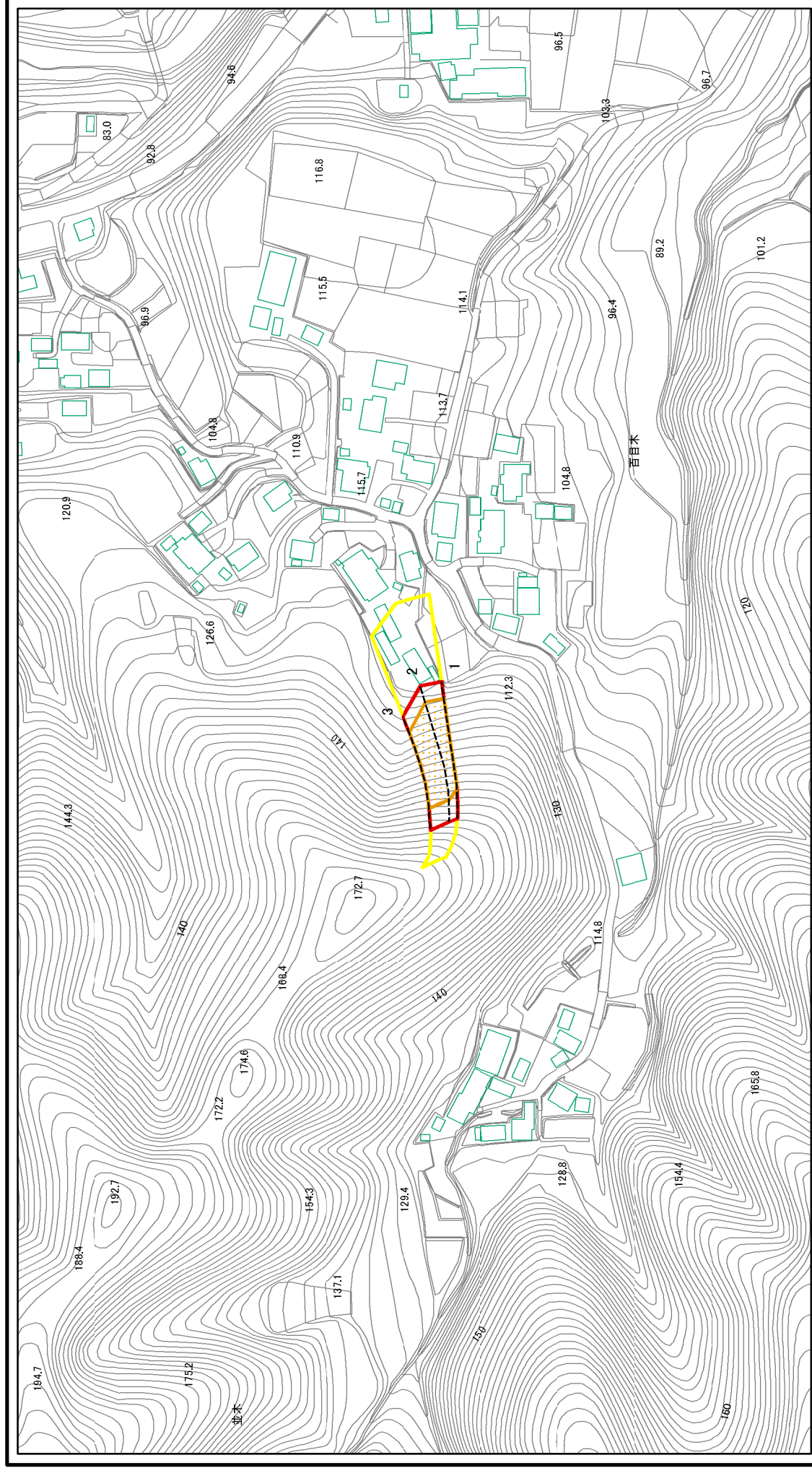


(1/25,000)

様式一(急) 土砂災害警戒区域・土砂災害特別警戒区域 位置図	自然現象の種類	急傾斜地の崩壊
	箇所番号	362-II-082
	箇所名	岩本内
	所在地	茨城県常陸太田市天下野町

この地図は、国土地理院長の承認を得て、同院発行の数値地図200000(地図画像)及び数値地図25000(地図画像)を複製したものである。(承認番号 平26情復、第303号)

土砂災害警戒区域等の指定の公示に係る図書(その2)

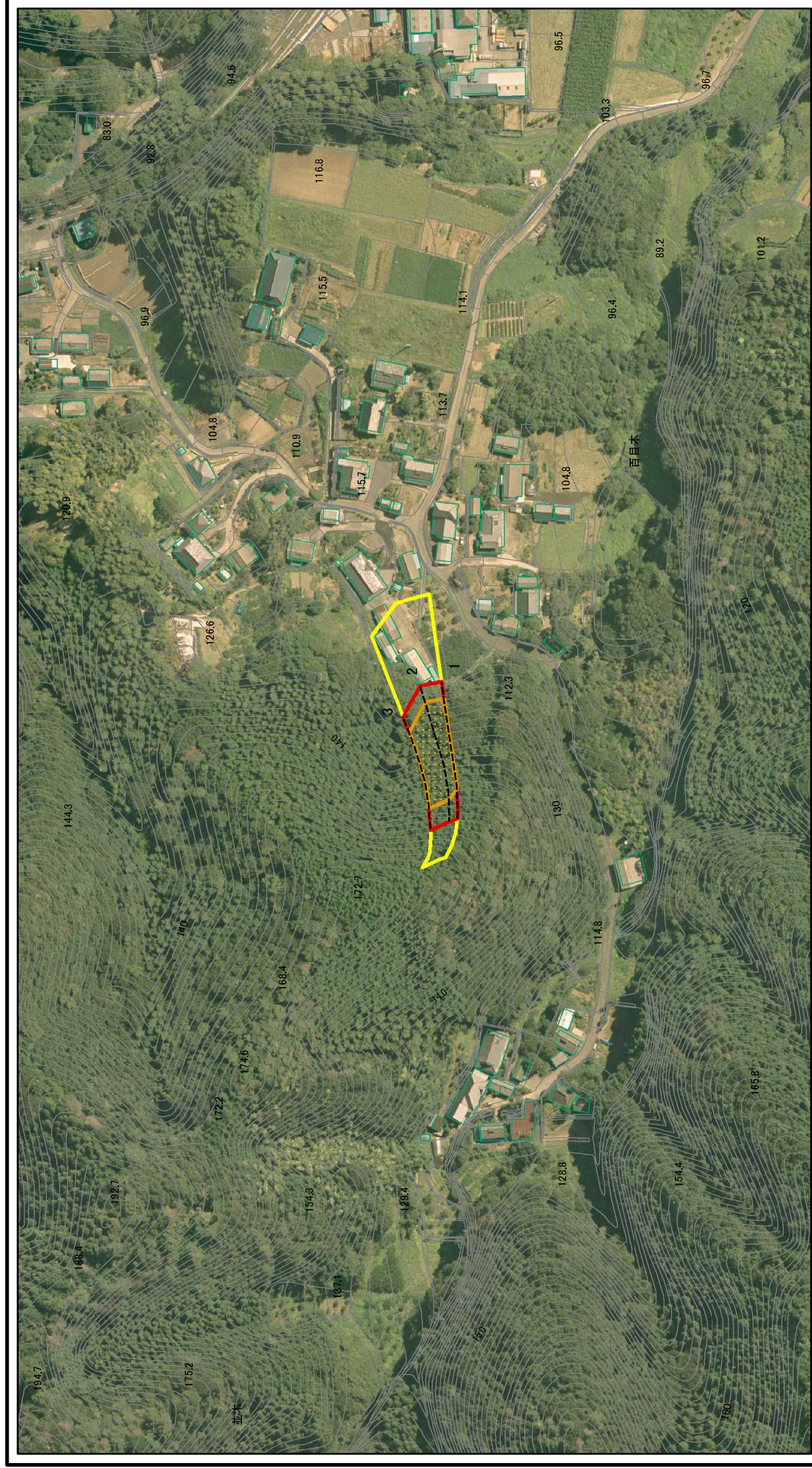


0 25 50 100 m

図中の数字は横断測線番号を示す

土砂災害防止法施行令第二条の基準に該当する区域 土石等の(移動)高さが1m以下の場合、 土石等の移動による方が100kN/mを超える区域 施行令第三条の 基準に該当する 区域		縮尺 1:2,500	自然現象 の種類 告示番号 告示年月日	急傾斜地の崩壊 茨城県告示89号 平成28年1月21日	箇所番号 箇所名 所在地	362-II-082 岩本内 茨城県常陸太田市天下野町
様式一2(急) 土砂災害警戒区域・土砂災害特別警戒区域 区域図(その1)						

土砂災害警戒区域等の指定の公示に係る図書(その2)



0 25 50 100 m

様式一2(急)

土砂災害警戒区域・土砂災害特別警戒区域

区域図(その1)

図中の数字は横断測線番号を示す

土砂災害防止法施行令第2条の基準に該当する区域 土石等の(移動)高さが1m以下の場合、 土石等の移動による力が100kN/m ² を超える区域 施行令第3条の 基準に該当する 区域		急傾斜地の崩壊	箇所番号 362-II-082
土砂災害防止法施行令第3条の 基準に該当する 区域		自然現象 の種類 告示番号 茨城県告示89号 告示年月日 平成28年1月21日	箇所名 岩本内
縮尺 1:2,500		所在地 茨城県常陸太田市天下野町	