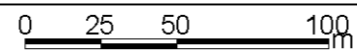
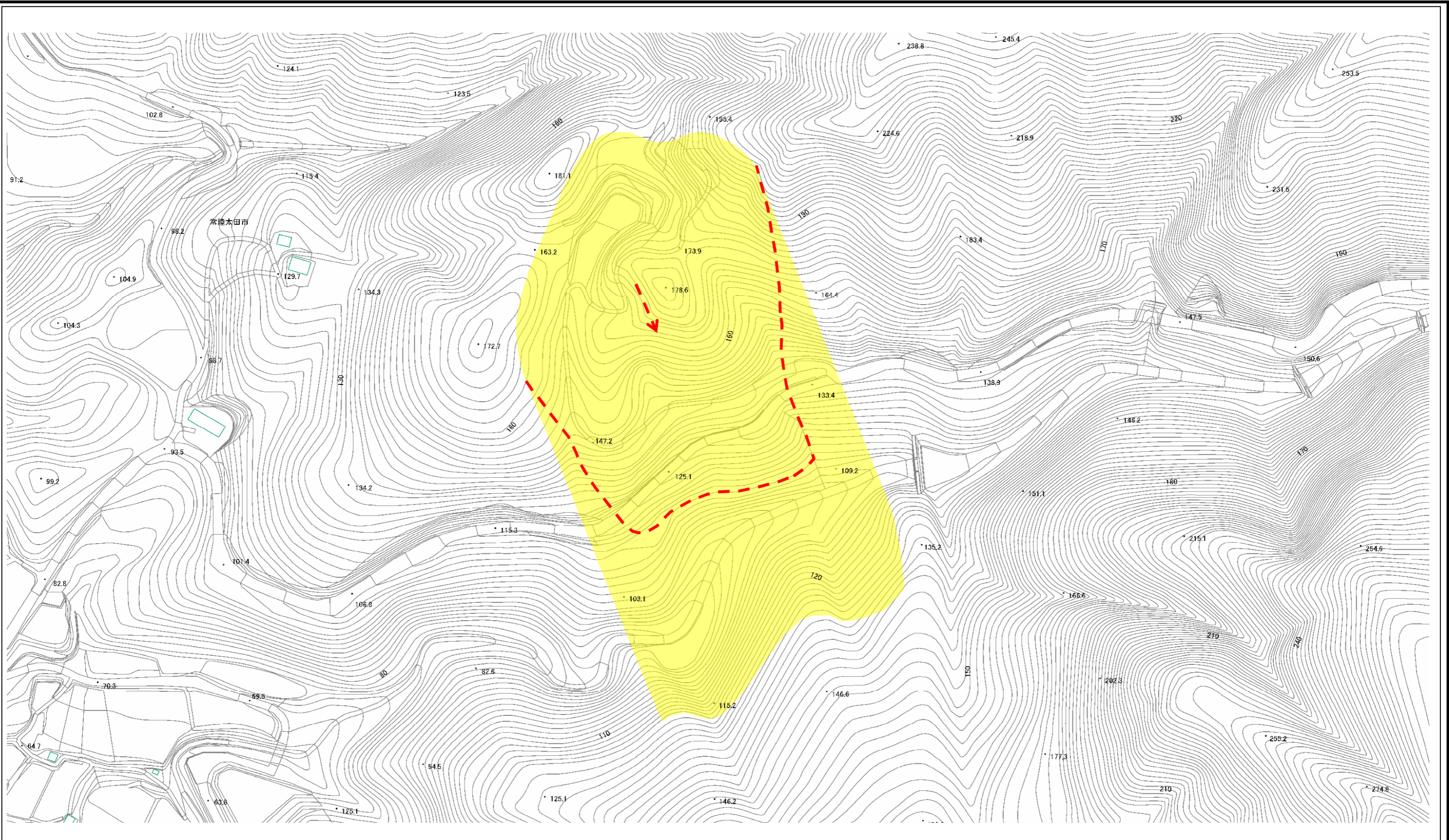


土砂災害警戒区域等の指定の公示に係る図書(その2)



様式-2(地)
土砂災害警戒区域区域図

土砂災害防止法施行令第二条の基準に該当する区域



自然現象の種類

地滑り

箇所番号

80

箇所名

茅根

土砂災害防止法施行令第三条の基準に該当する区域



縮尺

1:2,500

告示番号

茨城県告示第157号

地滑り区域名

A

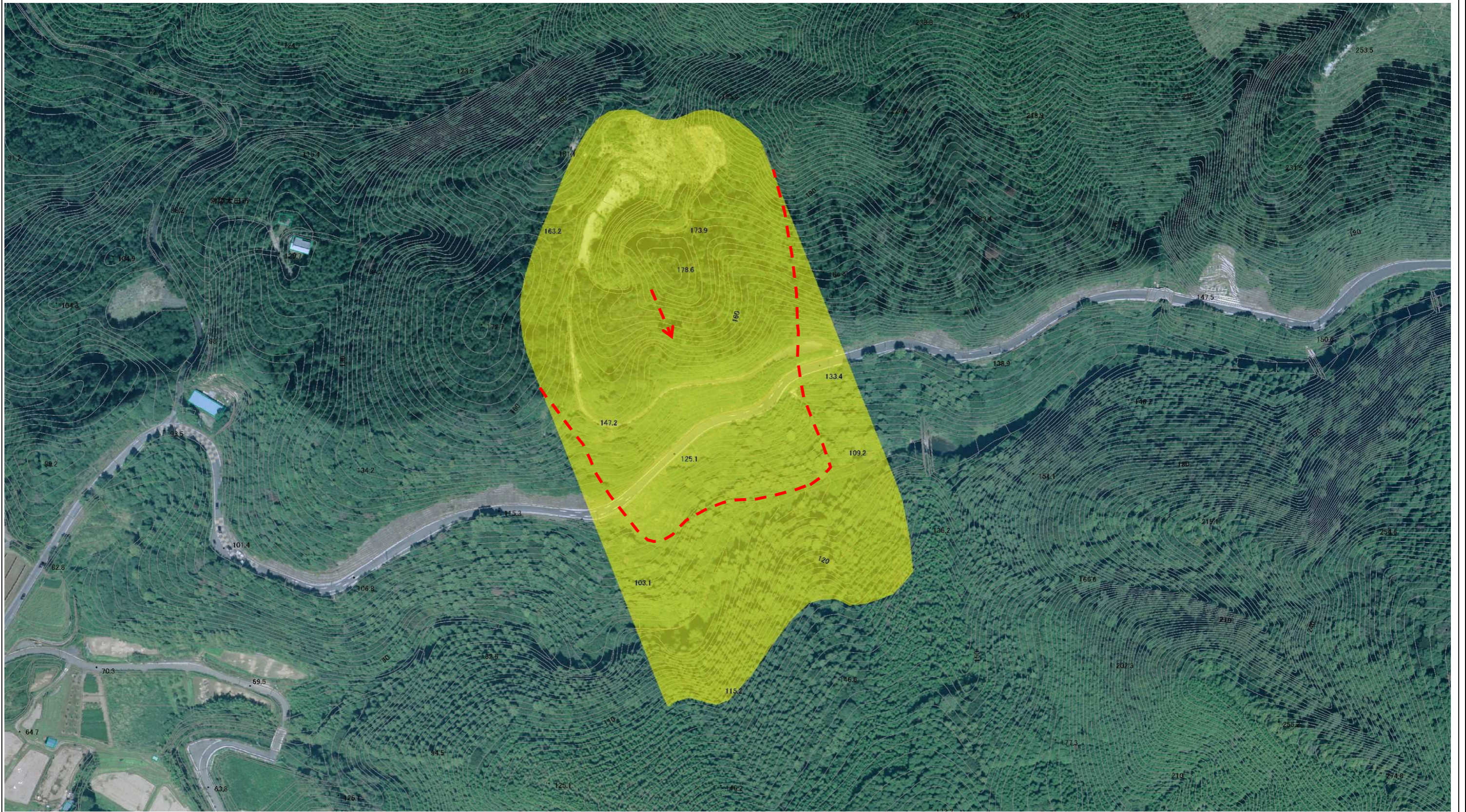
告示年月日

平成27年2月23日

所在地

茨城県常陸太田市茅根町

土砂災害警戒区域等の指定の公示に係る図書(その2)



0 25 50 100 m

様式-2(地)
土砂災害警戒区域区域図

土砂災害防止法施行令第二条の基準に該当する区域



土砂災害防止法施行令第三条の基準に該当する区域



縮尺
1:2,500

| | | | | | |
|---------|------------|--------|-------------|-----|----|
| 自然現象の種類 | 地滑り | 箇所番号 | 80 | 箇所名 | 茅根 |
| 告示番号 | 茨城県告示第157号 | 地滑り区域名 | A | | |
| 告示年月日 | 平成27年2月23日 | 所在地 | 茨城県常陸太田市茅根町 | | |